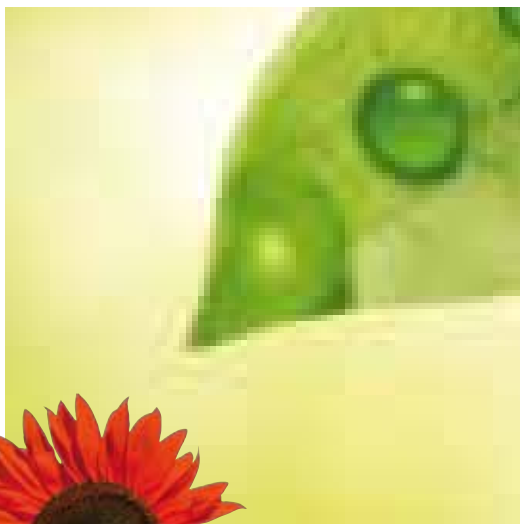


Réservoirs Fioul

... Réservoirs et accessoires pour un meilleur stockage du fioul domestique et l'assurance d'une protection de l'environnement

Rapidité, sécurité et fiabilité...



... à l'installation et à l'utilisation



ROTH DWT ... avec enveloppe secondaire métallique intégrée

■ Caractéristiques et avantages

- Grâce à son **enveloppe secondaire métallique**, qui joue le rôle de bac de rétention et de renfort, les réservoirs DWT ne nécessitent pas la construction d'une cuvette de rétention étanche et incombustible, dont la capacité doit être au moins égale à celle du stockage, ce qui facilite une installation rapide et économique.
- L'enveloppe secondaire, fabriquée en tôle acier galvanisé, apporte une sûreté maximale au stockage du fioul.
- L'enveloppe secondaire en acier galvanisé protège le réservoir interne des UV et le préserve d'éventuelles agressions d'agents extérieurs (cf. coupe).
- Le support offre une stabilité parfaite de l'ensemble de l'installation et évite que le réservoir soit en contact direct avec le sol.

■ Normes et certifications

- Réservoir intérieur en P.E.h.d. avec marquage CE selon la norme européenne EN 13341, et conforme à la directive européenne des produits de la construction DE 89/106/EEC
- Enveloppe secondaire (performance aux essais de la chaleur) conforme à la norme XP M 88-561.



■ Une installation de qualité

- Une **fiabilité optimum** du produit grâce à une expérience industrielle de plus de 30 ans dans le monde.
- **Indicateur de niveau mécanique et détecteur de fuites** inclus.
- Possibilité d'installation de réservoir individuel ou en batterie (maximum autorisé par la législation : 10.000 litres, réservoirs de même capacité et de même nature).
- Différentes capacités : 400, 620, 1000 et 1500 litres.
- Nos réservoirs ne sont pas destinés à être enterrés.

Tout en un «avec la cuve DWT» :

Un seul réservoir, une seule installation sécurisée, un seul investissement



Etape 1 : Construction d'un muret de rétention



Etape 2 : Etanchéité



Etape 3 : Installation du réservoir

Installation traditionnelle en trois étapes

Capacité (l)	Référence	Longueur (mm)		Largeur (mm)	Hauteur (mm)			Poids (kg)	Kits de jumelage Kit N°2 + ...
		avec poignées	sans poignées		avec palette	sans palette	palette + indicateur		
400	1401000631	750	730	700	1128	1082	1208	48	Kit N°5
620	1401000044	750	730	700	1615	1530	1690	62	Kit N°5
1000	1401000045	1225	1215	700	1615	1530	1690	96	Kit N°5
1500	1401000073	1643	1627	760	1861	1777	1933	150	Kit N°3



■ Cas de stockage jusqu'à 2500 litres.
Si stockage >2500 l, local exclusif obligatoire.



■ Possibilité d'installer jusqu'à 10.000 l (cuves de même capacité). Se référer à la législation en vigueur.

... pour une installation rapide en toute sécurité

■ Installation

Accessoires de raccordement

- Accessoires métalliques
- Montage facile et rapide
- Remplissage sécurisé

Indicateur de niveau

Détecteur de fuites

- Pour une plus grande sécurité d'emploi

Réservoir intérieur

- Fabriqué en polyéthylène de haute densité
- Chaque réservoir est soumis à des contrôles rigoureux : épaisseur, masse volumique, étanchéité, aspérité

Système de sertissage

- Système de sertissage garantissant une parfaite étanchéité de l'enveloppe métallique

Enveloppe secondaire métallique

- Exerce la fonction de renfort et de bac de rétention
- Totalement étanche
- Poignées conçues pour une manipulation aisée du réservoir
- Tôle en acier galvanisé

Support métallique

- Pour stabiliser l'installation et pour éviter le contact direct avec le sol

Installation en Intérieur ou en extérieur

Les réservoirs doivent être placés sur une surface plane, de niveau et maçonnée, de telle sorte que la plaque d'identification soit visible. Le stockage ne doit pas gêner le passage. Ne pas adosser à un mur (retrait minimum de 10 cm).

En intérieur :

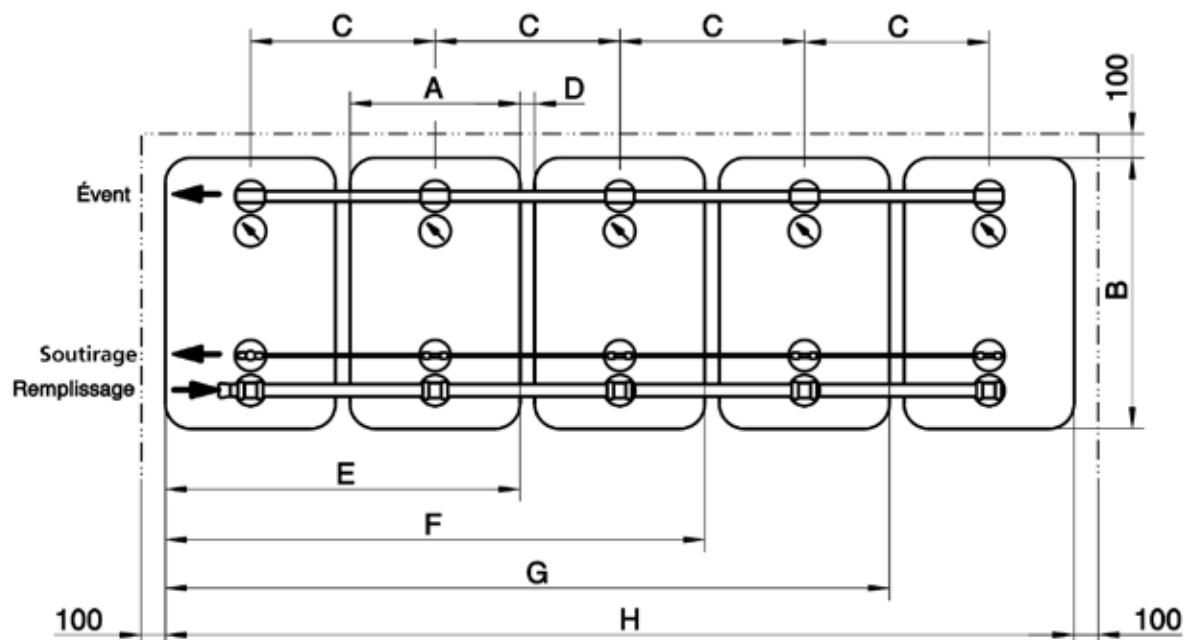
Si la capacité globale du stockage dépasse 2500 litres, un local exclusif est obligatoire (voir réglementation en vigueur).

En extérieur :

Couvercle de protection intempéries (muni d'orifices permettant d'apposer un cadenas, non inclus) et sangles d'ancrage **obligatoires** (voir nos équipements optionnels).



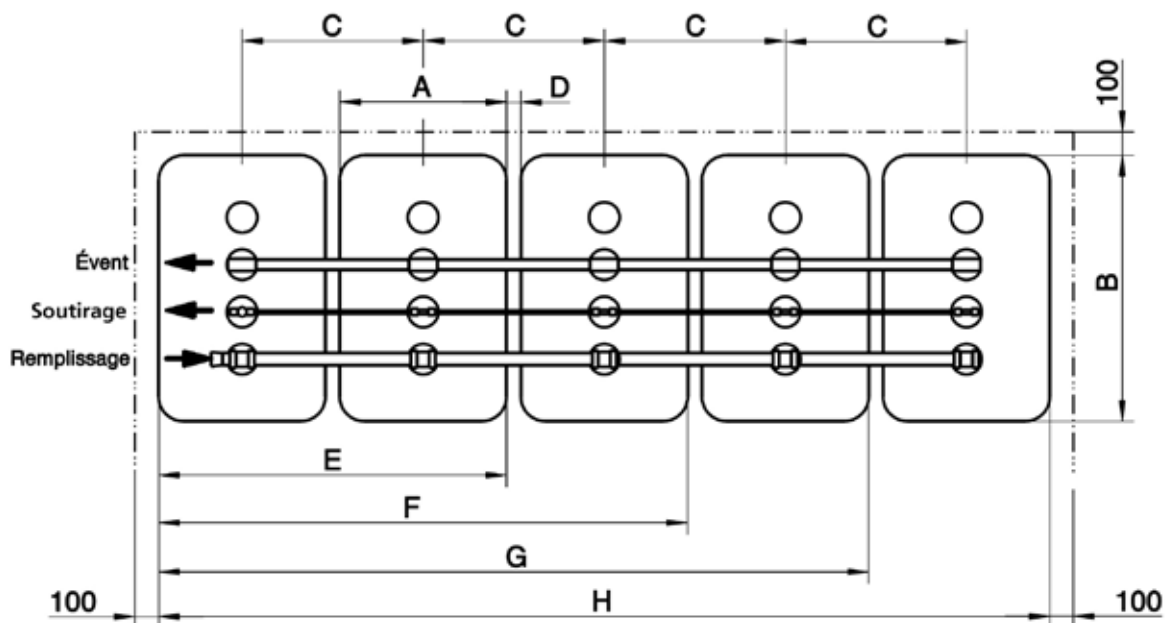
DWT 620, 1000 et 1500 litres : Dimensions des batteries (mm)



Capacité (l)	Largeur A	Longueur B	Entre axes C	Ecart D	Largeur 2 réservoirs E	Largeur 3 réservoirs F	Largeur 4 réservoirs G	Largeur 5 réservoirs H
620	700	740	760	60	1460	2220	2980	3740
1000	700	1220	760	60	1460	2220	2980	3740
1500	760	1630	800	40	1560	2360	3160	3960

Attention prévoir un écart supplémentaire de 10 cm de chaque côté du (des) réservoir(s) au(x) mur(s) (écart non compris dans les dimensions ci-dessus).

ROTHALEN PLUS 500, 700, 1000, 1500, 2000 litres : Dimensions des batteries (mm)



Capacité (l)	Largeur A	Longueur B	Entre axes C	Ecart D	Largeur 2 réservoirs E	Largeur 3 réservoirs F	Largeur 4 réservoirs G	Largeur 5 réservoirs H
500	700	1100	760	60	1460	2220	2980	3740
700	700	1100	760	60	1460	2220	2980	3740
1000	700	1100	760	60	1460	2220	2980	3740
1500	780	1650	800	20	1580	2380	3180	3980
2000	875	2420	960	85	1835	2795	3755	4715

Attention prévoir un écart supplémentaire de 10 cm de chaque côté du (des) réservoir(s) au(x) mur(s) (écart non compris dans les dimensions ci-dessus).



ROTHALEN PLUS® ... avec enveloppe secondaire plastique intégrée



■ Caractéristiques et avantages

- Le réservoir Rothalen Plus est composé d'un réservoir intérieur et d'une enveloppe secondaire plastique étanche traitée anti-UV. Le réservoir intérieur, tout comme l'enveloppe secondaire sont fabriqués dans un polyéthylène haute densité par extrusion soufflage.
- Grâce à l'enveloppe secondaire en polyéthylène incorporée, la mise en oeuvre est rapide et aisée, sans construction de bac de rétention, ce qui réduit le prix de l'installation et optimise l'espace au sol.
- Le réservoir Rothalen Plus est équipé d'un indicateur de niveau et d'un détecteur de fuites.



■ Normes et certifications

- Réservoir intérieur en P.E.h.d. avec marquage CE selon la norme européenne EN 13341, et conforme à la directive européenne des produits de la construction DE 89/106/EEC.
- Enveloppe secondaire (performance aux essais de la chaleur) conforme à la norme XP M 88-561.

■ Installation

- **Installation en intérieur** : Stockage à rez-de-chaussée ou en sous-sol d'un bâtiment. Sur un sol parfaitement plan maçonné. Se conformer à la réglementation en vigueur, et consignes d'installation (livrées avec le réservoir dans un des bouchons). Nos réservoirs ne sont pas destinés à être enterrés.
- **Installation seule, ou en batterie** (jusqu'à 10.000 litres, réservoirs de même type et de même capacité (voir réglementation en vigueur). **Si la capacité globale du stockage dépasse 2.500 litres, un local exclusif est obligatoire.**
- La distance minimum entre réservoirs et murs doit être de 10 cm. Dans le cas de jumelage, l'écart entre les cuves est donné par les tuyauteries de jumelage ROTH.

■ Modèles et dimensions

Capacité (l)	Référence	Longueur (mm)	Largeur (mm)	Hauteur (mm) Bouchons inclus	Poids (kg)	Kits de jumelage Kit N°2 + ...
500	1401000333	1100	700	1013	42	Kit N°5
700	1401000332	1100	700	1400	53	Kit N°5
1000	1401000331	1100	700	1905	69	Kit N°5
1500	1401000311	1650	780	1776	102	Kit N°3
2000	1401000561	2420	870	1686	170	Kit N°4

■ Caractéristiques et avantages

Qualité

- Des contrôles de fabrication stricts garantissent la qualité et la fiabilité des réservoirs.
- Ils sont réalisés en polyéthylène haute densité.
- Ils sont stables, résistants aux chocs et étanches grâce au procédé de fabrication par extrusion soufflage sans soudure.



■ Réservoirs : 2000 l, 1500 l, 1000 l



■ Réservoirs : 1000 l étroit, 700 l, 500 l



■ Réservoir 2500 l



■ Réservoir compact 700 l

ROTHALEN® ... réservoir simple enveloppe

Une large gamme pour différentes utilisations

- Transport, manipulation et installation pratiques grâce à la forme des réservoirs (rectangulaires ou compacts).
- Une **vaste gamme de réservoirs de 500 litres à 2.500 litres**, des modèles (**500 l, 700 l, 1.000 l**) **étroits** avec largeur réduite à 66 cm pour passages étroits, ainsi qu'un modèle **Compact de 700 litres** permettent de proposer des solutions de stockage adaptées à chaque besoin.
- Un encombrement étudié pour une meilleure utilisation de l'espace, que les cuves soient isolées ou en batterie permettant d'optimiser au maximum la surface du sol disponible.



■ Installation

- **Installation en intérieur exclusivement à l'abri des UV** : À rez-de-chaussée ou en sous-sol d'un bâtiment, dans une cuvette de rétention étanche et incombustible, dont la capacité est au moins égale à celle du stockage. Sur un sol parfaitement plan maçonné. Se conformer à la réglementation en vigueur, et consignes d'installation (livrées avec le réservoir dans un des bouchons).

Nos réservoirs ne sont pas destinés à être enterrés.

- Les réservoirs ROTHALEN® peuvent s'installer **seuls, ou en batterie** (jusqu'à 10.000 litres, réservoirs de même type et de même capacité (voir réglementation en vigueur). **Si la capacité globale du stockage dépasse 2.500 litres, un local exclusif est obligatoire.**
- La distance minimum entre réservoirs et murs doit être de 10 cm. (Dans le cas de jumelage, l'écart entre les cuves est donné par les tuyauteries de jumelage ROTH).

La distance minimum au plafond (du haut de la cuve au plafond) est de 40 cm (en cas de remplissage par connexion raccord pompier), prévoir plus si remplissage au pistolet.

- La plaque des caractéristiques du réservoir doit toujours être visible. C'est-à-dire, identification opposée au mur.
- L'installation doit être impérativement conforme à la réglementation en vigueur.



■ Installation des réservoirs dans un bac de rétention

■ Normes et certifications

- ROTHALLEN®, des réservoirs conformes à la norme européenne EN 13341 estampillés CE, et conformes à la directive européenne des produits de la construction DE 89/106/EEC.



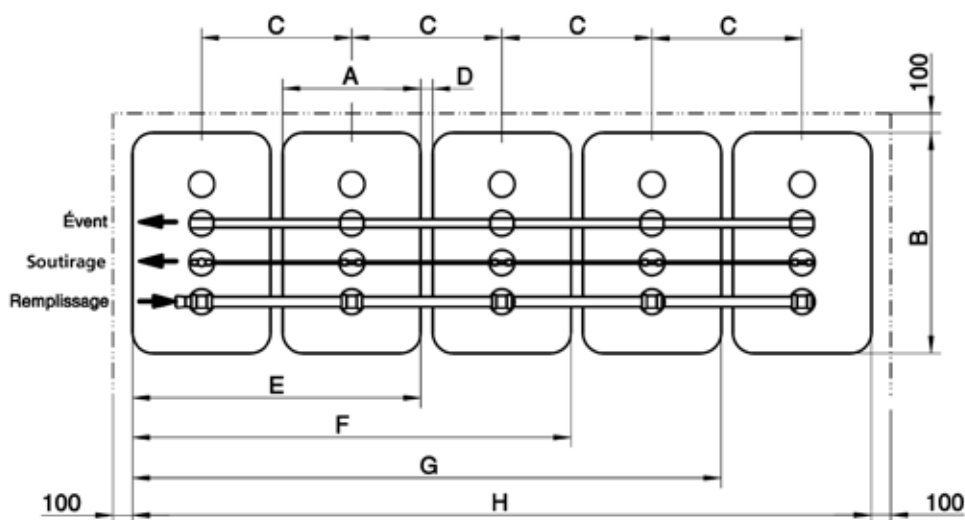
■ Une vaste gamme de réservoirs pour de multiples possibilités d'installation

- Possibilité d'installer les réservoirs seuls ou en batterie.
- Montage rapide et simple grâce à nos accessoires de raccordement.
- Le remplissage s'effectue simultanément et de façon égale dans les cuves mises en batterie. La tuyauterie de remplissage est éprouvée à une pression de 10 bars.

... plus de 30 ans d'expérience dans la fabrication de réservoirs en polyéthylène

■ Modèles et dimensions

Capacité (l)	Référence	Longueur (mm)	Largeur (mm)	Hauteur sans accessoires (mm)	Hauteur avec accessoires (mm)	Poids (kg)	Kits de jumelage Kit N°2 + ...
500	1401000002	1060	660	955	1105	23	Kit N°5
700	1401000003	1060	660	1340	1490	30	Kit N°5
700 compact	1401000004	730	730	1640	1800	27	Kit N°3
1000	1401000005	1360	720	1330	1480	40	Kit N°3
1000 étroite	1401000282	1060	660	1850	2000	37	Kit N°5
1500	1401000006	1600	730	1720	1870	57	Kit N°3
2000	1401000007	2250	720	1645	1800	81	Kit N°3
2500	1401000008	2255	875	1730	1880	98	Kit N°4



Capacité (l)	Largeur A	Longueur B	Entre axes C	Ecart D	Largeur 2 réservoirs E	Largeur 3 réservoirs F	Largeur 4 réservoirs G	Largeur 5 réservoirs H
500	660	1060	760	100	1420	2180	2940	3700
700	660	1060	760	100	1420	2180	2940	3700
700 compact	730	730	800	70	1530	2330	3130	3930
1000	720	1360	760	40	1480	2240	3000	3760
1000 étroite	660	1060	760	100	1420	2180	2940	3700
1500	730	1600	800	70	1530	2330	3130	3930
2000	720	2250	800	80	1520	2320	3120	3920
2500	875	2255	960	85	1835	2795	3755	-

Attention prévoir un écart supplémentaire de 10 cm de chaque côté du (des) réservoir(s) au(x) mur(s) (écart non compris dans les dimensions ci-dessus).



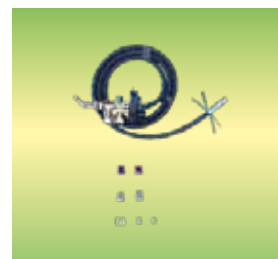
■ Accessoires pour réservoirs

• KIT N° 1

Pour le raccordement d'une cuve non jumelée.

Composition : combiné de soutirage avec vanne police et tube plongeur.

Référence : 1401000009



• KIT N° 2

Pour le raccordement de la première cuve d'une batterie.

Dans le cas de remplissage d'un réservoir seul par raccord pompier (non fourni – répondant aux exigences de la norme NF E 29-572) utilisation du Kit N° 2.

Composition : té de remplissage, té d'évent combiné et de soutirage avec vanne police.

Référence : 1401000010



• KIT 3 à 5

Pour le raccordement de chaque cuve supplémentaire

KIT N° 3 = 700 l compact • 1000 l • 1500 l • 2000 l • DWT 1500 l
ROTHALEN PLUS 1500 l

Référence : 1401000011

KIT N° 4 = 2500 l
ROTHALEN PLUS 2000 l

Référence : 1401000012

KIT N° 5 = 500 l • 700 l • 1000 l Etroite
DWT 620 l • DWT 1000 l
ROTHALEN PLUS 500/700/1000 l

Référence : 1401000013

Composition : té de remplissage, té d'évent, té de soutirage, accessoires de mise en batterie.



• SIFFLET D'ALARME DE REMPLISSAGE

La présence d'un dispositif permettant de prévenir le risque de débordement lors des opérations de remplissage est désormais obligatoire sur les réservoirs équipés d'un raccord de remplissage (cuves munies d'un raccord type pompier), permettant ainsi d'éviter les problèmes de débordement au moment de la livraison. » Voir notre accessoire « sifflet d'alarme de remplissage » à installer sur le té d'évent.

Fonctionnement : Lors du remplissage, l'air qui s'évacue par l'évent fait siffler le dispositif jusqu'au moment où le fioul parvient au niveau du remplissage nominal du réservoir.

Référence : 1401000281



• ROTHALERT

Indicateur de niveau à distance nouvelle génération à ultra-sons, qui permet de contrôler le niveau du stockage de façon pratique et sûre (pour réservoir aérien).

Référence : 1401000241



• COUVERCLE DWT INTEMPERIES

Couvercle permettant l'installation de DWT en extérieur, avec système de fermeture de sécurité (orifices permettant d'apposer un cadenas, non fourni).

Référence :

Pour DWT 400 L & 620 L 1401000542

Pour DWT 1000 L 1401000223

Pour DWT 1500 L 1401000224



• SANGLES D'ANCRAGE POUR DWT

Dans le cas de stockage en extérieur, le réservoir doit être fixé solidement sur un sol plan maçonné, afin de diminuer au maximum les risques de déplacement de ce dernier sous l'effet du vent, des eaux ou des trépidations.

Référence : 1401000522

Distributeur :

Roth

ROTH FRANCE
Z.I. • 78 rue Ampère • BP 517
77465 Lagny sur Marne Cedex
cuves@roth-france.fr
www.roth-france.fr