

INSTALLATION
RAPIDE ET
SÛRE



ECONEXT[®] CHIMNEY COVER
FOR COXDENS[®] PPs FLEX



ÊTES-VOUS À LA RECHERCHE D'UNE SOLUTION RAPIDE ET SÛRE POUR UN SYSTÈME DE CONDUITS DE FUMÉE POUR UN PROJET DE RÉNOVATION? ALORS VOUS L'AVEZ TROUVÉE AVEC LE CHAPEAU DE CHEMINÉE ECONEXT®. LE ECONEXT® CHIMNEY COVER EST UNE SORTIE DE FUMÉE INNOVANTE ET MODERNE CONÇUE POUR ÊTRE MONTÉ SUR LES « MITRONS » DE CHEMINÉES.

Le ECONEXT® Chimney cover est une innovation du département Recherche et Développement de Cox Geelen. Ce chapeau a été développé en étroite collaboration avec plusieurs installateurs des marchés domestique et export. Le résultat de cette collaboration est ce produit unique, dont la simplicité, la rapidité et la sûreté d'installation ont été les critères clés pour son élaboration.

Au cours des projets de rénovation des systèmes de chauffage, principalement dans les buildings datant des années 1960 et 1970, les conduits existants sont fréquemment réutilisés. Ces cheminées ont souvent une ou plusieurs sorties de cheminée (mitrons). Cox Geelen a développé une solution idéale pour ces cheminées avec des verrouillages à double clic, l'un sur la plaque à poser sur l'entrée à la base de la cheminée, et l'autre sur le ECONEXT® Chimney cover à installer sur le mitron au sommet de la cheminée: La conception ingénieuse de ce système rend son installation simple et rapide.

En combinaison avec les conduits de fumée CoxDENS® PPs Flex et la plaque de cheminée spéciale avec coude de cheminée intégré, ou la plaque plafond avec connexion intégrée, vous pouvez facilement réaliser une installation de sortie de gaz de combustion avec double clic de verrouillage, solide et sûr, sur un mitron en sortie de cheminée.

Double sécurité en seulement quelques clics...



Utilisation

Le ECONEXT® Chimney cover a été spécialement conçu pour être utilisé avec des chaudières à condensation (w) gaz et à condensation fioul (T120) en combinaison avec le conduit flexible en polypropylène du CoxDENS® PPs Flex, entre autres.

Diamètre

Le ECONEXT® Chimney cover est disponible en Ø 60 et Ø 80 mm et son design ingénieux le rend compatible avec la plupart des tailles de sorties des mitrons de cheminée en Europe.

Homologation

- CE selon normes EN 1856-1.

Recyclable

A la fin de son cycle de vie, le ECONEXT® Chimney cover peut être totalement recyclé. Ce produit contribue à un meilleur environnement grâce à sa fabrication en polypropylène recyclable.



ENG ARE YOU LOOKING FOR A QUICK AND SAFE FLUE GAS SOLUTION FOR RENOVATION PROJECTS? THEN YOU HAVE FOUND IT WITH THE ECONEXT® CHIMNEY COVER. THE ECONEXT® CHIMNEY COVER IS AN INNOVATIVE AND MODERN OUTLET CONSTRUCTION FOR FIXING/MOUNTING ON A STONEWARE CHIMNEYPOT. IN SITUATIONS WHERE THE OLD FASHIONED CENTRAL HEATING BOILER IS REPLACED BY A MODERN CONDENSING HEATING APPLIANCE IT IS ALSO NECESSARY TO REPLACE THE FLUE SYSTEM QUICKLY AND SAFELY. THIS INNOVATIVE CAP HAS BEEN ESPECIALLY DESIGNED FOR THIS, READ ON TO SEE HOW.

The ECONEXT® Chimney Cover is another innovative development from the Research & Development centre of Cox Geelen. This cap has been developed in close cooperation with several installers from the home and export markets. The result of this cooperation is this really unique product, for which simplicity, speed and safety of installation have been the key design criteria.

During renovation projects of heating and flue systems, mostly of 1960's & 70's buildings, the existing flue gas 'channels' are frequently being re-used. These chimneys often have one or more stoneware chimneypots. Cox Geelen has developed a complete solution for these chimneys where a double click & lock connection is realised, one at the bottom end of the chimney at the wall or ceiling plate, the other one at the top of the chimney at the outlet, the ECONEXT® Chimney Cover. The ingenious design also enables extremely straightforward installation.

In combination with the CoxDENS® PPs Flex flue material, the special wall plate with integral chimney bend and the ceiling plate with integral flex connection, you can simply install a double click & lock, strong and safe flue gas system onto a stoneware chimneypot.

Double safety and in only a couple of clicks... "click & lock" - clicklock ready!



before installation

Application

The ECONEXT® Chimney Cover is especially designed for connection to condensing (w) gas and condensing (w) oil fired heating appliances (T120) installed in combination with the polypropylene flexible flue system CoxDENS® PPs Flex.

Diameter

The ECONEXT® Chimney Cover is available with internal diameter Ø60 and Ø80 mm and because of its ingenious design, is compatible with most of the sizes of stoneware chimneypots in home and export market regions.

Approval

- CE marked according to EN 1856-1.

Recyclable

At the end of its life the ECONEXT® Chimney Cover can be completely recycled. By using recyclable polypropylene this product contributes to a more green and sustainable environment.



after installation

F LA SIMPLICITÉ D'UTILISATION DU CHAPEAU ECONEXT® CHIMNEY COVER RÉSULTE DE SON SYSTÈME DE VERROUILLAGE INNOVANT. C'EST UN SYSTÈME INTÉGRÉ UNIQUE À DOUBLE CLIC PERMETTANT D'UN SEUL MOUVEMENT DE VÉRROUILLER UNE CONNEXION RÉSISTANTE ET SÉCURISÉE.

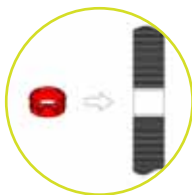
Lors de l'inspection et du nettoyage, le verrou à double clic peut être déverrouillé d'une façon également simple, quoiqu'il soit conçu pour interdire rigoureusement tout déverrouillage accidentel. Les plaques murales avec coude intégré et les plaques plafonds avec connexion intégrée sont également équipées de ce système de verrouillage par clics. Une connexion forte et sécurisée est ainsi obtenue au départ du flexible à l'inférieure de la base du conduit de cheminée. Ces plaques de connexion ont été prévues pour pouvoir s'adapter à des sorties existantes. Une fois installée notre plaque de connexion de cheminée obstrue complètement l'ouverture d'entrée dans le conduit de cheminée.

Caractéristiques:

- Ø 60 et Ø 80 sont adaptés pour des mitrons de cheminées d'un diamètre extérieur de 140, 150, 180 et 200 mm.
- Fourni avec système de double clic pour une connexion résistante et sûre.
- Fabriqué en polypropylène résistant aux UV.
- Résiste à une température de 120°.
- Contient seulement 4 pièces.
- A été spécialement conçu pour être monté sur les mitrons de cheminées.
- Disponible en coloris noir RAL 9005 et terracotta RAL 8023.

Compatibilité:

- Le chapeau ECONEXT® Chimney cover est compatible avec le modèle antérieur de CoxDENS® Flex à l'aide de notre baque d'adaptation rouge.



Avantages du produit:

- Son système de verrouillage clics permet une installation incroyablement rapide.
- Son système de verrouillage à clic permet une installation sûre.
- Sa conception ingénieuse permet à un seul installateur de réaliser facilement et sûrement son installation (développé avec la participation d'installateurs).
- Le chapeau est conçu pour faciliter l'ouverture rapide pour inspection et entretien.
- Le ECONEXT® Chimney cover ne se déforme pas avec le temps. Correctement installé il restera fidèlement à son poste.

ENG LET US EXPLAIN THE SIMPLICITY OF INSTALLATION OF THE ECONEXT® CHIMNEY COVER, RESULTING FROM THE NEWLY DEVELOPED CLICK SYSTEM. THIS UNIQUE CLICK SYSTEM IS INTEGRATED INTO THE ECONEXT® CHIMNEY COVER AND WITH A SIMPLE CLICK MOVEMENT, A STRONG AND SAFE, "CLICKLOCK" CONNECTION HAS BEEN CREATED.

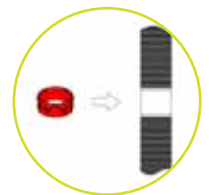
For inspection and cleaning purposes, the 'click & lock' connection can be disconnected with an equally simple action (simple but deliberate action, to ensure no accidental disconnection). This click system is also integrated in all connection plates. With the development of these special wall and ceiling plates, a safe and strong connection is realised on the bottom end of the chimney. These connection plates are developed in such way, that existing openings in the wall or ceiling can be used. These openings will then be fully covered when the connection plate is fitted.

Specifications ECONEXT® Chimney Cover:

- Ø 60 and 80 mm are suitable for stoneware chimneypots with an outside diameter of 140, 150, 180 and 200 mm.
- Provided with click system to realise a tensile proof connection.
- Manufactured in UV resistant polypropylene.
- Resistant to a temperature of 120° C.
- Comprises only 4 parts.
- The model has especially been designed for a stoneware chimneypot (chimney outlet).
- Available in black RAL 9005 and terracotta RAL 8023.

Compatibility

- The ECONEXT® Chimney cover is also compatible with our previous model CoxDENS® Flex, by incorporating the red connection adapter.



Product advantages:

- The click system enables an incredibly fast installation time.
- The click system ensures a safe installation.
- The intelligent design makes it possible for a single installer to easily and safely fit the product. (developed with installer inputs)
- The cap's design makes disconnection for inspection and maintenance quick and easy.
- The ECONEXT® Chimney Cover will not distort over time. Fit it spot-on on the pot and it stays spot-on on the pot. A straight installed cap remains straight on the stoneware chimneypot!

A close-up, low-angle shot of a metal chimney cover. The cover is circular and has a textured, ribbed surface. In the center, there is a circular opening with a metal ring. The words "Cox Geedel" are engraved on the metal ring. The lighting is dramatic, with a bright light source from the left creating a strong highlight and deep shadows. The background is dark and out of focus.

FACT!

The ECONEXT® Chimney Cover is a truly unique product, developed in close collaboration with installers. The EASE, SPEED and SAFETY of mounting have been our drivers in every way. We are proud to have created this product enabling YOU to create a safe home situation for many families in a very short space of time.

F LES NOUVELLES PLAQUES MURALES AVEC COUDES INTÉGRÉS ET LES NOUVELLES PLAQUES PLAFONDS SONT AUSSI FOURNIES AVEC LE NOUVEAU SYSTÈME DE CLIC, GARANTISSANT UNE CONNEXION RÉSISTANTE ET SÛRE. EN COMBINAISON AVEC LE ECONEXT® CHIMNEY COVER ET LE CONDUIT FLEXIBLE COXDENS® PPs FLEX, L'INSTALLATION LA PLUS SÉCURISANTE EST FOURNIE AUX CLIENTS.

Caractéristiques – plaques murales (toutes options):

- Le coude, le support, la plaque de recouvrement et de montage ne font qu'une seule pièce.
- Elles sont fournies avec les systèmes de verrouillage par clic, permettant une connexion fiable et résistante du conduit flexible.

Caractéristiques plaque murale et plaque plafond B₂:

- Le conduit de fumée passe dans le conduit de cheminée à travers la plaque murale, ou la plaque plafond
- L'air de combustion est pris dans la pièce de l'installation (connexion séparée de la chaudière).
- Conduit unique connecté à la chaudière.

Caractéristiques plaque murale et plaque plafond B₃:

- La sortie d'évacuation/entrée d'air a une connexion concentrique mais le conduit de fumée uniquement sort du conduit de cheminée à travers la plaque de connexion. Le conduit extérieur est obturé par le conduit de cheminée.
- Le conduit de fumée est entouré d'air et est donc largement protégé.
- L'air de combustion est pris dans la pièce de l'installation par l'intermédiaire de fentes dans la plaque du tuyau extérieur.
- Connexion concentrique à la chaudière.

Caractéristiques plaque murale et plaque plafond C_{9,x}:

- Les sorties d'évacuation/entrée d'air sont équilibrées et concentriques à partir du conduit de cheminée.
- Le conduit de fumée est entouré d'air et il est donc complètement protégé.
- L'air de combustion est pris depuis le conduit ventilé de la cheminée (le ventile le conduit de cheminée).
- Connexion concentrique à la chaudière.
- La connexion de cheminée la plus sûre.

Caractéristiques de la plaque murale C₉ à double conduits:

- Les sorties d'évacuation/entrée d'air sont équilibrées et sortent du conduit de cheminée en double conduits, à travers une seule plaque.
- Le conduit de fumée n'est pas entouré d'air.
- Conduit extérieur de fumée ø 80 mm et entrée d'air ø 80 mm à une distance de 120 mm centre à centre (c.t.c.).
- L'air de combustion est pris dans le conduit de cheminée ventilé (ECONEXT® Chimney cover ventile la cheminée).
- Connexion des double conduits à la plaque murale avec les mêmes mesures qu'un adaptateur de chaudière à double conduits (aux Pays-Bas, entre autres).

Avantages de l'installation:

- Montage de la plaque de connexion en une seule poussée, dans laquelle le conduit flexible CoxDENS® a été préalablement fermement clipsé, afin de recouvrir complètement l'ouverture du conduit de cheminée
- Il ne reste plus qu'à fixer cinq points d'ancrage sur la plaque et une connexion hyper résistante et fiable a été réalisée.

PLAQUE MURALE B₂ SIMPLE PAROI AVEC COUDE INTÉGRÉ
WALL PLATE B₂ SINGLE PIPE WITH INTEGRATED CHIMNEY BEND



D1	L1	L2
60	250	250
80	250	250

PLAQUE MURALE B₃ CONCENTRIQUE AVEC COUDE INTÉGRÉ
WALL PLATE B₃ CONCENTRIC WITH INTEGRATED CHIMNEY BEND



D1	D2	L1	L2
60	100	250	300
80	125	250	300

ENG THE NEW WALL AND CEILING PLATE RANGE WITH INTEGRAL CONNECTION ARE ALSO PROVIDED WITH THE NEW SMART CLICK SYSTEM, WITH WHICH A TENSILE PROOF CONNECTION IS ASSURED. IN COMBINATION WITH THE ECONEXT® CHIMNEY COVER AND THE COXDENS® PPs FLEX FLUE MATERIAL THE SAFEST POSSIBLE INSTALLATION IS DELIVERED TO THE RESIDENTS.

Specifications - wall plates (all options):

- Chimney bend, support, cover plate and mounting are integrated into one component.
- They are provided with the ingenious click & lock system, which enables a tensile proof connection of the flexible pipe to the wall plate to be made.

Specifications wall plate and ceiling plate B₂:

- Flue pipe only passes from the chimney shaft through the connection plate.
- Flue pipe is not surrounded by air.
- The combustion air is being taken from the installation room (separate connection to the heating appliance).
- Single pipe connection to the heating appliance.

Specifications wall plate ceiling plate B₃:

- Flue outlet/air inlet have a concentric connection but flue pipe only passes from the chimney shaft through the connection plate. The outer pipe is blanked off to the chimney shaft.
- Flue pipe is surrounded by air and therefore largely protected.
- The combustion air is being taken from the installation room via slots in plate outer pipe.
- Concentric connection to the heating appliance.

Specifications wall plate and ceiling plate C_{9,x}:

- Flue outlet/air inlet are balanced and concentric from the chimney shaft.
- Flue pipe is completely surrounded by air and therefore fully protected.
- Combustion air is being taken from the ventilated chimney shaft (ECONEXT® Chimney Cover ventilates the chimney shaft).
- Concentric connection to the heating appliance.
- The safest possible chimney connection.

Specifications wall plate C₉ twin pipe:

- Flue outlet and air inlet are balanced and appear in twin pipe, single wall format, from the chimney shaft.
- Flue pipe is not surrounded by air.
- Flue outlet pipe ø 80 mm and air inlet pipe ø 80 mm on a 120 mm distance centre to centre (c.t.c).
- Combustion air is taken from the ventilated chimney shaft (ECONEXT® Chimney Cover ventilates the chimney shaft)
- Twin pipe connection on the wall plate with the same measurements as a twin pipe boiler adapter (amongst others in the Netherlands).

Installation advantages:

- One-push mounting of the connection plate, in which the CoxDENS® PPs Flex pipe already has been firmly clicked, to fully cover the opening into the chimney shaft.
- All that remains is to drive in anchors on the connection plate and a high strength clicklock, safe and secure installation at the bottom of the chimney has been achieved.

PLAQUE MURALE C_{9,x} CONCENTRIQUE AVEC COUDE INTÉGRÉ
WALL PLATE C_{9,x} CONCENTRIC WITH INTEGRATED CHIMNEY BEND

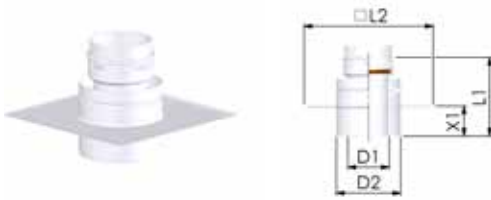
D1	D2	L1	L2
60	100	250	300
80	125	250	300

PLAQUE MURALE C₉ À DOUBLE CONDUITS (PARALLÈLE) AVEC COUDE INTÉGRÉ
WALL PLATE C₉ TWIN PIPE WITH INTEGRATED CHIMNEY BEND

D1	L1	L2
60	180	300
80	180	300

PLAQUE PLAFOND C_{9,x} CONCENTRIQUE AVEC CONNEXION FLEX INTÉGRÉE

CEILING PLATE C_{9,x} WITH INTEGRATED FLEX CONNECTION



D1	D2	L1	L2	X1
60	100	155	250	60
80	125	155	250	60

PLAQUE PLAFOND TÉLESCOPIQUE C_{9,x} CONCENTRIQUE AVEC CONNEXION FLEX INTÉGRÉE

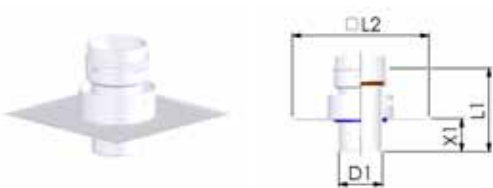
TELESCOPIC CEILING PLATE C_{9,x} CONCENTRIC WITH INTEGRATED FLEX CONNECTION



D1	D2	L1	L2	X1
80	125	355	250	50
60	100	303	250	50

PLAQUE PLAFOND B₂ SIMPLE PAROI AVEC CONNEXION FLEX INTÉGRÉE

CEILING PLATE C_{9,x} WITH INTEGRATED FLEX CONNECTION



D1	L1	L2	X1
60	100	250	50
80	155	250	60

**ECONEXT® CHIMNEY COVER POUR MITRONS DE CHEMINÉES
ECONEXT® CHIMNEY COVER FOR STONEWARE CHIMNEY POT**



D1	D2	L1
60	246	225
80	246	225

**ECONEXT® FLEX CHIMNEY COVER POUR CHEMINÉES EN BRIQUE
ECONEXT® FLEX CHIMNEY COVER FOR MASONRY CHIMNEYS**



D1	L1	L2	L3	L4
60	280	120	350	245
80	280	120	350	245

LA SOCIÉTÉ DANS VOTRE RÉGION • THE SPECIALIST IN YOUR AREA

Cox Geelen

Emmastraat 92 • 6245 HZ Eijsden • PO-Box 6 • 6245 ZG Eijsden • The Netherlands
T +31 (0)43 40 99 500 • F +31 (0)43 40 91 987 • sales@coxgeelen.com • www.coxgeelen.com
Chamber of Commerce Limburg 14608324

