

Point d'ancrage double alu

04 74 28 32 04

contact@matisere.com

EN 795
Classe A

Applications : Structure béton, bois, métallique ...

Désignation :

SECURIFIX® alu est une protection contre les chutes de hauteur qui permet de sécuriser une zone inaccessible au public comportant un risque de chute.

SECURIFIX® alu s'utilise avec un E.P.I. conforme (longe, enrouleur, etc ...). Il peut être installé sur tous supports béton, bois ou métallique.

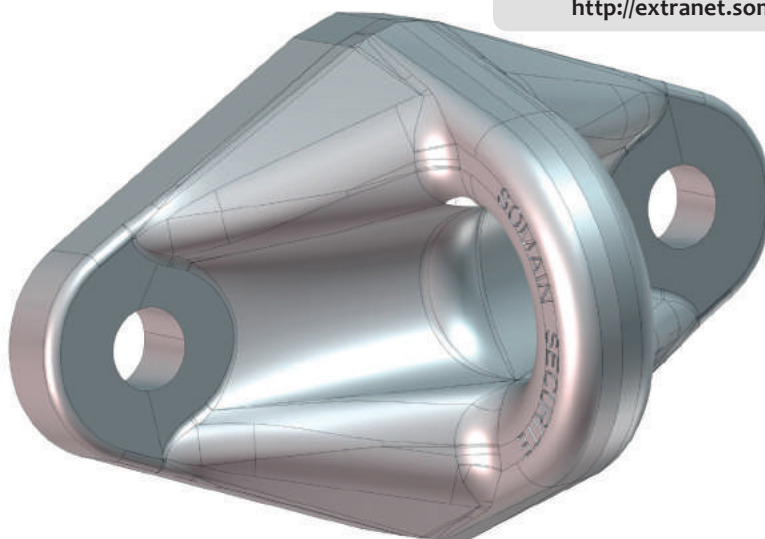
En cas de contraintes spécifiques, notre bureau d'étude est à même de vous proposer la solution adaptée.

Indéformable et garanti 10 ans
Jusqu'à 3 utilisateurs
Sans entretien
Départ sous 48 heures

Matière : aluminium

Finition : microbillé ou thermolaqué

Technique : Livré avec notices et plans consultables sur internet:
<http://extranet.somain.fr>



REF : 100423

SECURIFIX® alu gris RAL 7038.

REF : 100077

SECURIFIX® alu microbillé.



REF : 100870

Affiche signalétique : port des E.P.I. obligatoire, à installer à chaque accès de la zone protégée.

Disponible, sur demande, dans la langue de votre choix.

Avantages :

le **SECURIFIX® alu** est notre point d'ancrage de référence. Mondialement reconnu pour sa qualité auprès des entreprises du bâtiment.

Largement dimensionné, avec une double fixation M12, il peut être utilisé dans toutes les positions.

Il supporte jusqu'à 3 utilisateurs simultanément.

Son design esthétique et discret lui vaut d'être installé sur des monuments classés et prestigieux.

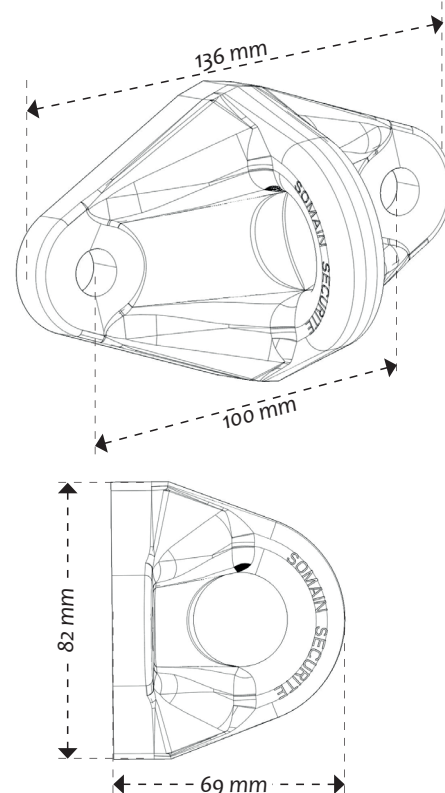
Options :

Disponible avec supports acier galva ou inox.

Teinte RAL spécifique sur demande.

Notre bureau d'étude se tient à votre disposition pour vous proposer les solutions sur mesure adaptées à chaque situation.

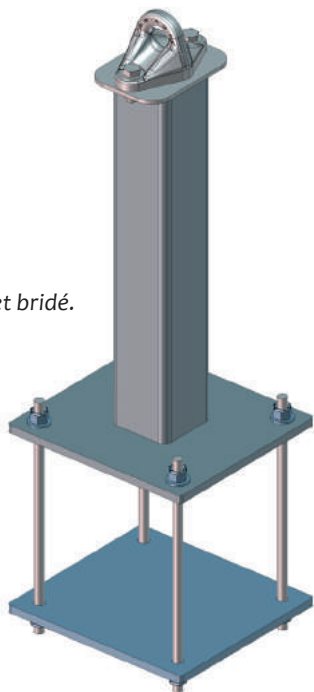
Encombrement :



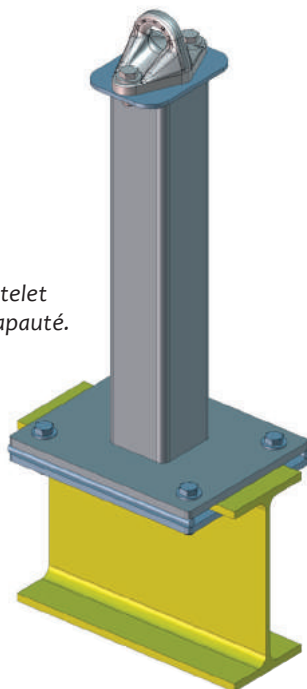
Ancrage

Éléments : Interfaces spéciales

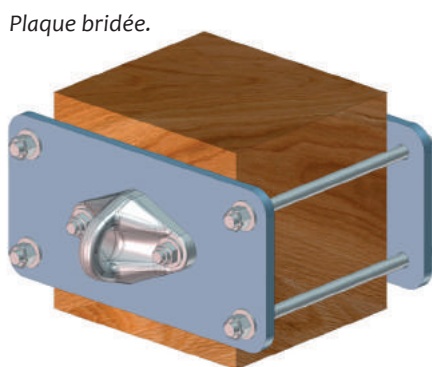
Exemples d'adaptation du SECURIFIX® alu



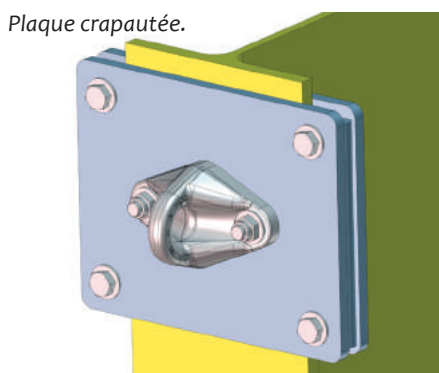
Potelet bridé.



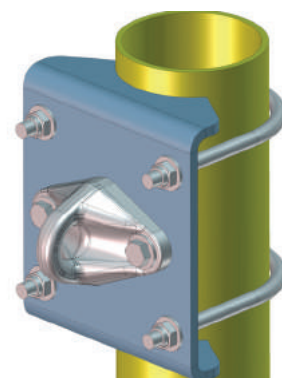
Potelet crapauté.



Plaque bridée.



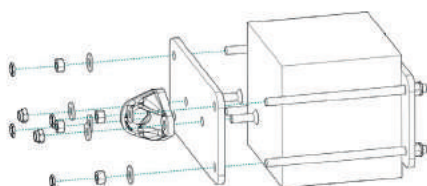
Plaque crapautée.



Bridage :

Sur poutre métallique ou bois.

Les longueurs et largeurs des éléments sont dimensionnées pour être adaptées au support.

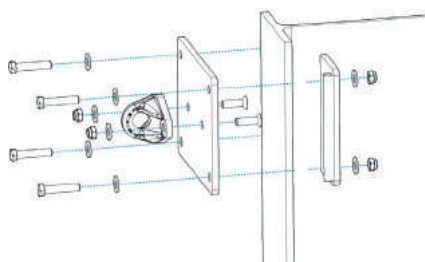


Crapautage :

Sur poutre métallique.

Il s'agit de pincer les ailes de la poutre à l'aide de 2 plaques appelées crapauds.

Les longueurs et largeurs des éléments sont dimensionnées pour être adaptées au support.



Sur tube :

Sur tube rond métallique.

Les longueurs et largeurs des éléments sont dimensionnées pour être adaptées au support.

