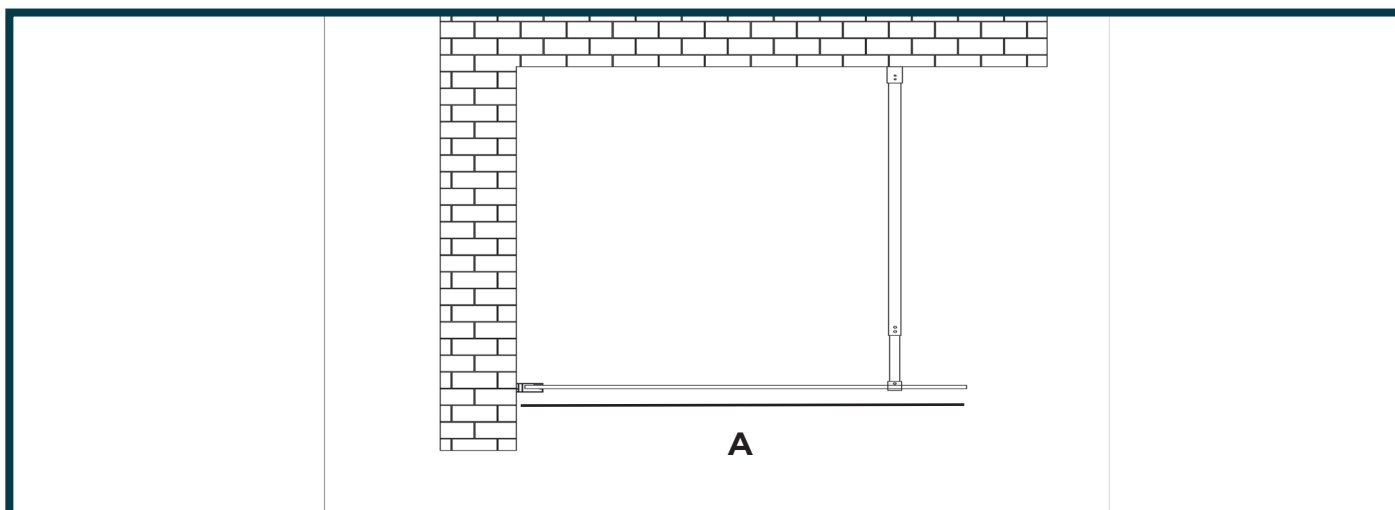


Filadelfia

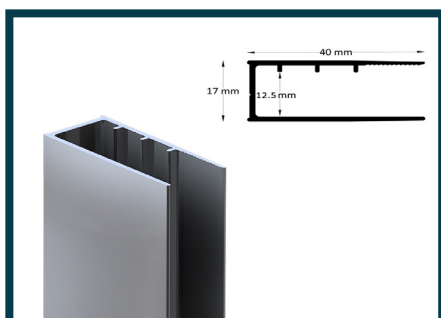
DESCRIZIONE

Parete Doccia Fissa tipo Walk-in, vetro temperato trasparente 8 mm con trattamento anticalcare Easy-Clean, profili in alluminio cromato antibatterico. Installazione reversibile. Braccio di tenuta a muro in dotazione. Altezza 200 cm.

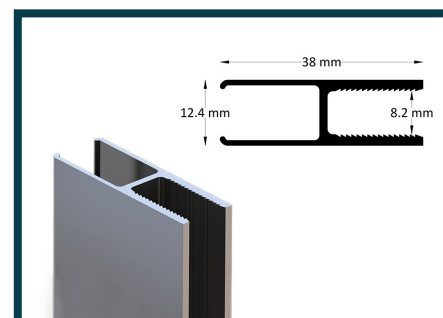
ELABORATO TECNICO



DETTAGLIO PROFILI



Profilo a muro



Profilo vetro

Laneri®

sanitary ware

c/da Gentilomo snc
94100 Enna Italy
www.laneribagni.it

Filadelfia

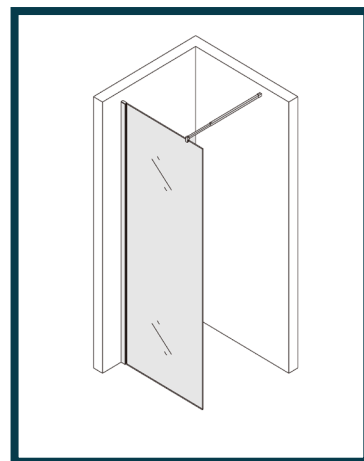
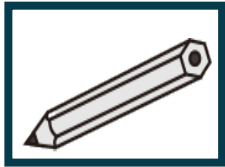


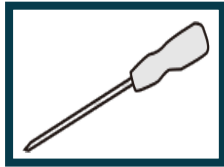
TABELLA MISURE

MODELLO	MISURE A
70	680 - 700
75	730 - 750
80	780 - 800
90	880 - 900
100	980 - 1000
110	1080 - 1100
120	1180 - 1200

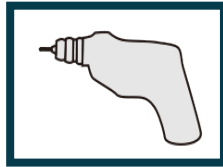
UTENSILI NECESSARI



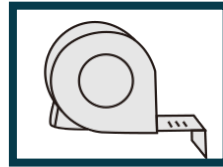
Matita



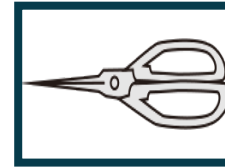
Cacciavite



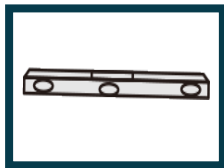
Trapano



Metro a nastro



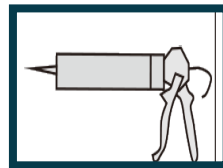
Forbice



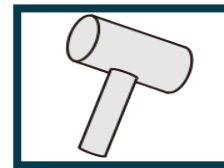
Livello



Chiave esagonale
(in dotazione)

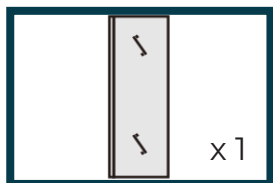


Silicone

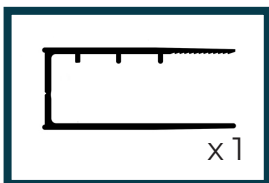


Martello di
gomma

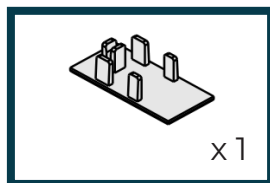
CONTENUTO DELLA CONFEZIONE



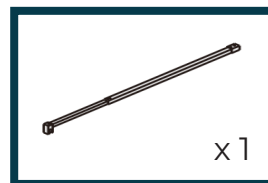
Vetro temperato 8
mm



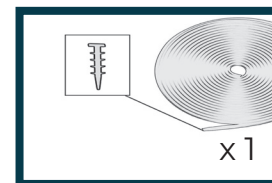
Profilo a muro



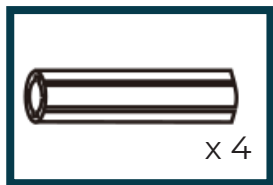
Cover superiore
lato parete fissa



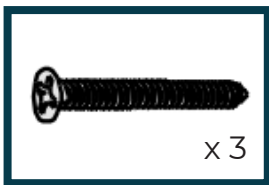
Braccio di tenuta
superiore



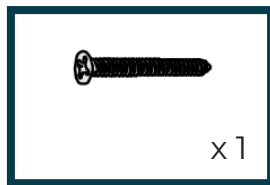
Guarnizione serrag-
gio profili



Tassello



Vite 4 x 50



Vite 4 x 30

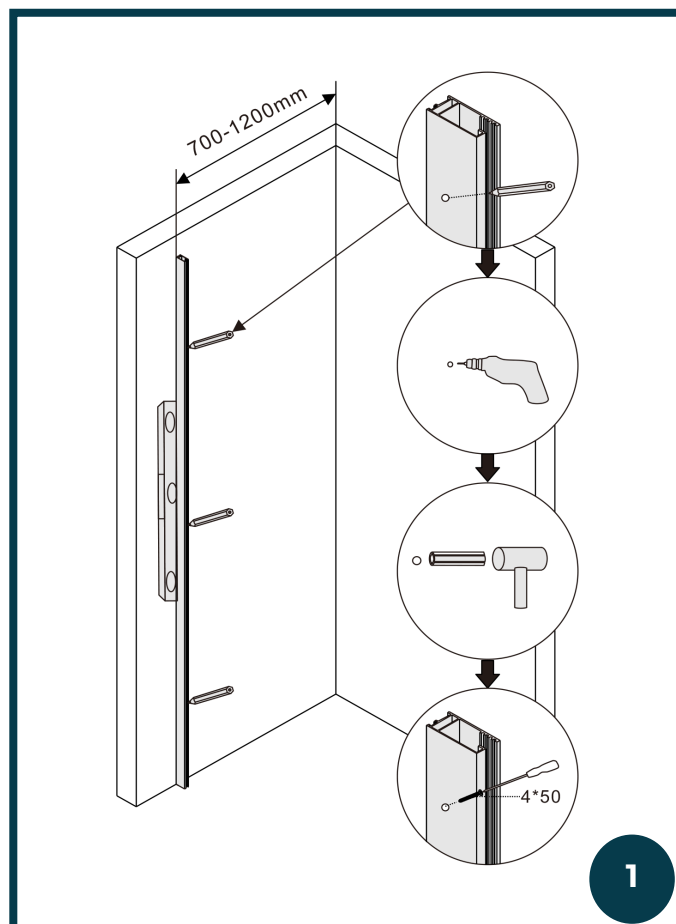
MONTAGGIO

1° PASSAGGIO

1. Verificare la messa in bolla del piatto doccia con il livello.
2. Poggiare il profilo a muro ed utilizzare il livello per la messa a piombo.
3. Tracciare i fori a muro con la matita.
4. Praticare i fori a muro con il trapano.
5. Inserire il tassello a muro e avvitare le viti per fissare il profilo, il profilo va montato con la scanalatura rivolta verso l'interno della doccia.

IMPORTANTE

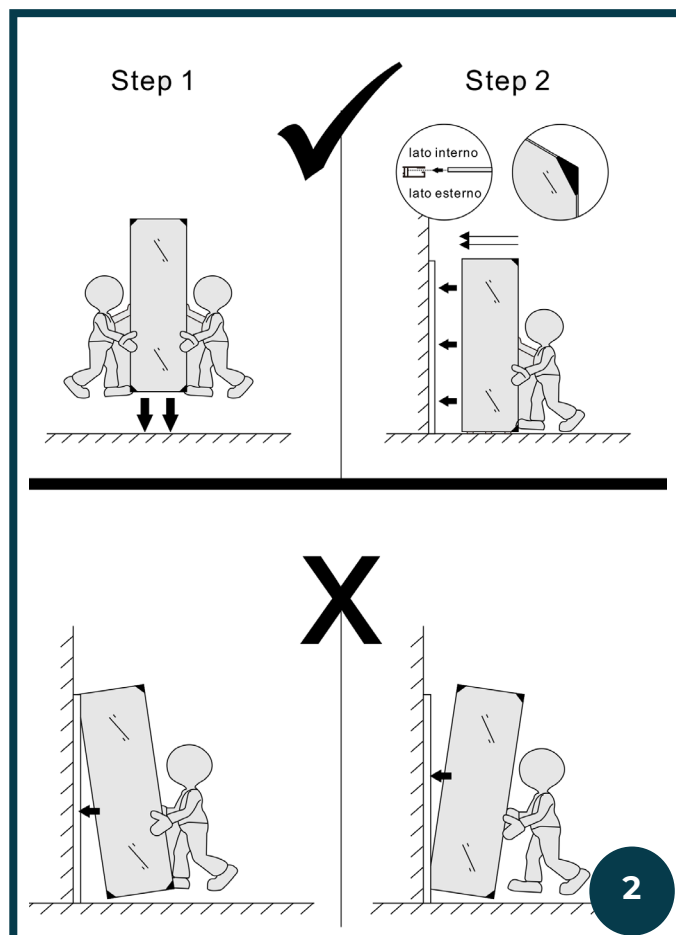
è buona norma non montare i profili a ridosso del bordo esterno del piatto doccia, lasciare sempre circa 1 cm per un risultato estetico ottimale.



1

2° PASSAGGIO

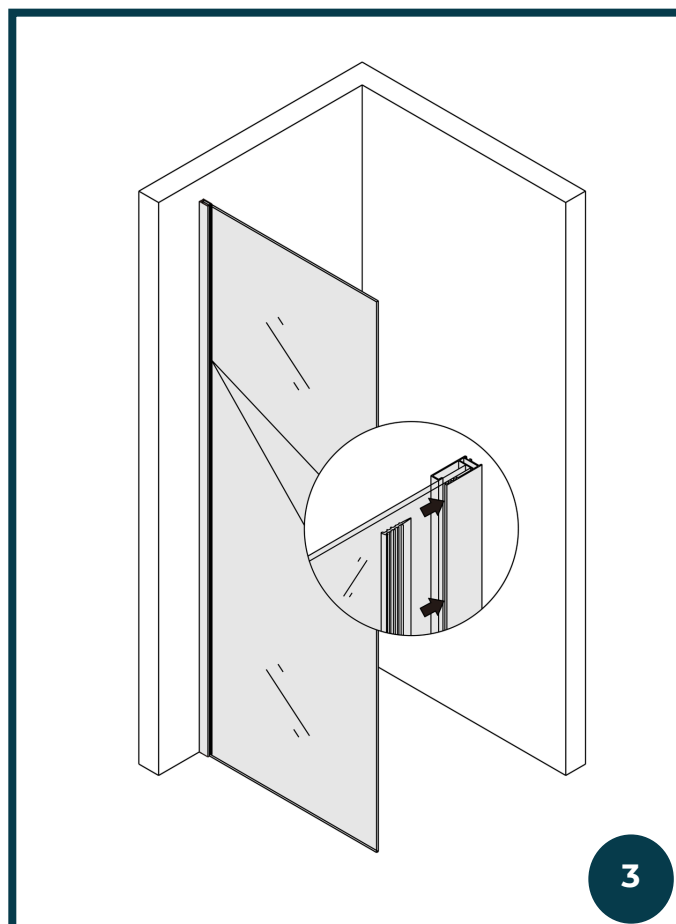
1. Inserire la guarnizione sotto la lastra in vetro.
ATTENZIONE
Il telaio sporge da un lato rispetto al vetro, la parte sporgente serve da sede per la guarnizione sotto-vetro, va dunque rivolta verso il basso.
2. Inserire il vetro fisso dentro al profilo a muro precedentemente montato.



2

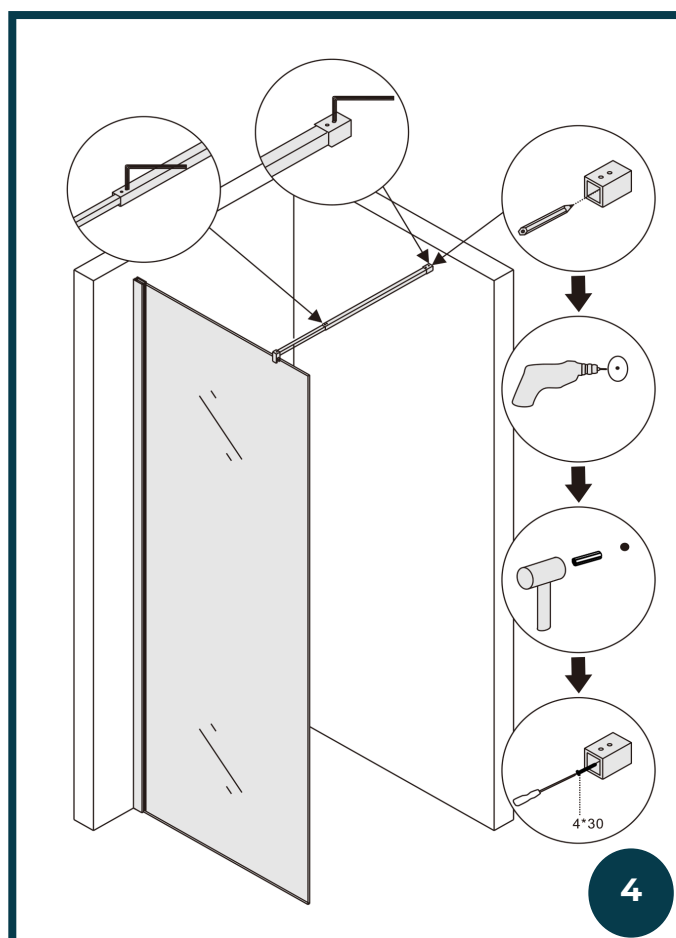
3° PASSAGGIO

1. Inserire la guarnizione a rotolo tra i due profili in alluminio (dal lato interno) per finalizzarne il serraggio.



4° PASSAGGIO

1. Inserire la barra di sostegno a supporto del vetro e fissarla con le viti / tasselli. la barra è regolabile da 65 cm a 120 cm.



5° PASSAGGIO

1. Inserire il profilo decorativo sulla parte superiore del profilo a muro,
2. Sigillare con il silicone come in figura.

