

ACCENDITORI – ELETTRODI – CAVETTI
LIGHTERS – ELECTRODES – SMALL CABLES

**ACN
ELT
CVT**



I componenti illustrati in questa pagina sono complementari alle termocoppie viste nelle pagine precedenti.

Si tratta di componenti usati in caldaie o altre apparecchiature in cui è usata la termocoppia come elemento di sicurezza.

The components shown on this page are complementary to the thermocouples views on the previous pages.

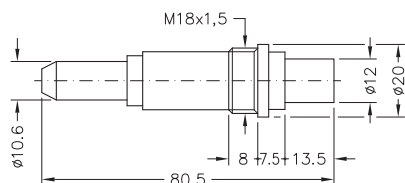
They are used in boilers or other equipment that is used with the thermocouple as an element of security.

> ARTICOLI DISPONIBILI IN PRONTA CONSEGNA E PREZZI / ITEMS READY FOR DELIVERY AND PRICES

**ACN - ACCENDITORI PIEZOELETRICI A PULSANTE
PIEZOELECTRIC PUSHBUTTON LIGHTERS**

**ACCENDITORE CON FILETTO M 18x1,5
COMPLETO DI DADO**

Trasmette all'elettrodo, di solito tramite un cavetto, l'energia necessaria per far scoccare la scintilla di accensione del gas.



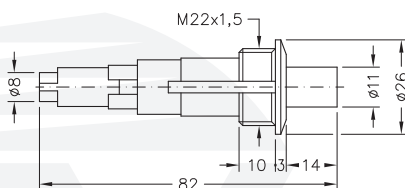
**LIGHTER WITH THREAD M 18x1.5
COMPLETE WITH NUT**

It transmit to the electrode, usually through a cable, the energy needed to trigger the spark to ignite the gas.

COD.	€
918 101 10	3,60

**ACCENDITORE CON FILETTO M 22x1,5
COMPLETO DI DADO**

Trasmette all'elettrodo, di solito tramite un cavetto, l'energia necessaria per far scoccare la scintilla di accensione del gas.



**LIGHTER WITH THREAD M 22x1.5
COMPLETE WITH NUT**

It transmit to the electrode, usually through a cable, the energy needed to trigger the spark to ignite the gas.

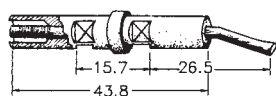
COD.	€
918 101 20	3,94

> ARTICOLI DISPONIBILI IN PRONTA CONSEGNA E PREZZI / ITEMS READY FOR DELIVERY AND PRICES

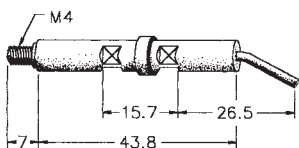
**ELT - ELETTRODI DI ACCENSIONE
IGNITION ELECTRODES**

Ricevono dall'accenditore, normalmente tramite un cavetto, l'energia necessaria e scaricano verso il bruciatore la scintilla per l'accensione.

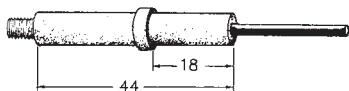
They receive from the lighter, usually through a cable, the necessary energy and discharge the spark for ignition to the burner.



COD.	TIPO/TYPE	€
918 200 02	02	1,74



918 200 03	03	2,04
------------	----	------

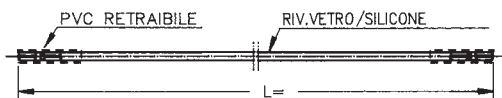


918 200 04	04	1,70
------------	----	------

**CVT - CAVETTI DI COLLEGAMENTO TRA ACCENDITORE ED ELETTRODO
CONNECTING CABLES BETWEEN LIGHTER AND ELECTRODE**

CON CONNETTORE Ø 2,2 DA AMBO I LATI
Sezione 0,5 mm² rivestiti in vetro-silicone.
Connettori isolati con guaina termoretraibile.

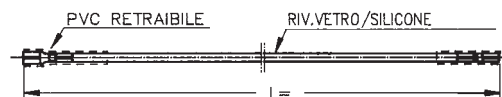
WITH CONNECTOR Ø 2.2 ON BOTH SIDES
0.5 mm² section, coated in glass-silicone.
Insulated connectors with heat-shrink sheath.



COD.	(L) LUNGHEZZA/LENGTH	€
918 300 11	300 mm	0,76
918 300 13	600 mm	0,96
918 300 15	1000 mm	1,40

**CON CONNETTORE Ø 2,2 DA UN LATO
E Ø 4 DALL'ALTRO**
Sezione 0,5 mm² rivestiti in vetro-silicone.
Connettori isolati con guaina termoretraibile.

**WITH CONNECTOR Ø 2.2 ON ONE SIDE
AND Ø 4 ON OTHER SIDE**
0.5 mm² section, coated in glass-silicone.
Insulated connectors with heat-shrink sheath.



COD.	(L) LUNGHEZZA/LENGTH	€
918 300 51	300 mm	0,76
918 300 53	600 mm	0,96
918 300 55	1000 mm	1,40