

AIRFUSION TYP A LED-LAMPENSET

Artikelnr. 211012, 211013, 211014, 211015

Nennspannung 220-240 V~ 50 Hz

Vielen Dank, dass Sie sich für dieses Qualitätsprodukt von Lucci entschieden haben. Lesen und befolgen Sie bitte sorgfältig alle Anleitungen, bevor Sie das Produkt benutzen, um eine einwandfreie Funktion und Sicherheit beim Gebrauch zu gewährleisten. Bitte bewahren Sie die Anleitungen zum Nachlesen auf.

Garantie

- Dieser Beleuchtungskörper ist mit einer Garantie von 3 Jahren versehen. Bitte bewahren Sie den Kaufbeleg und den Nachweis für die Installation durch einen lizenzierten Elektriker auf.
- Die Garantie verliert ihre Gültigkeit, wenn Beschädigungen aufgrund unsachgemäßer Benutzung oder Änderungen am Beleuchtungskörper verursacht werden.
- **IN EUROPA** – Wenn Sie ein europäischer Kunde sind, wenden Sie sich bitte an das Geschäft, indem das Lampenset gekauft wurde, um Garantieleistungen in Anspruch zu nehmen.

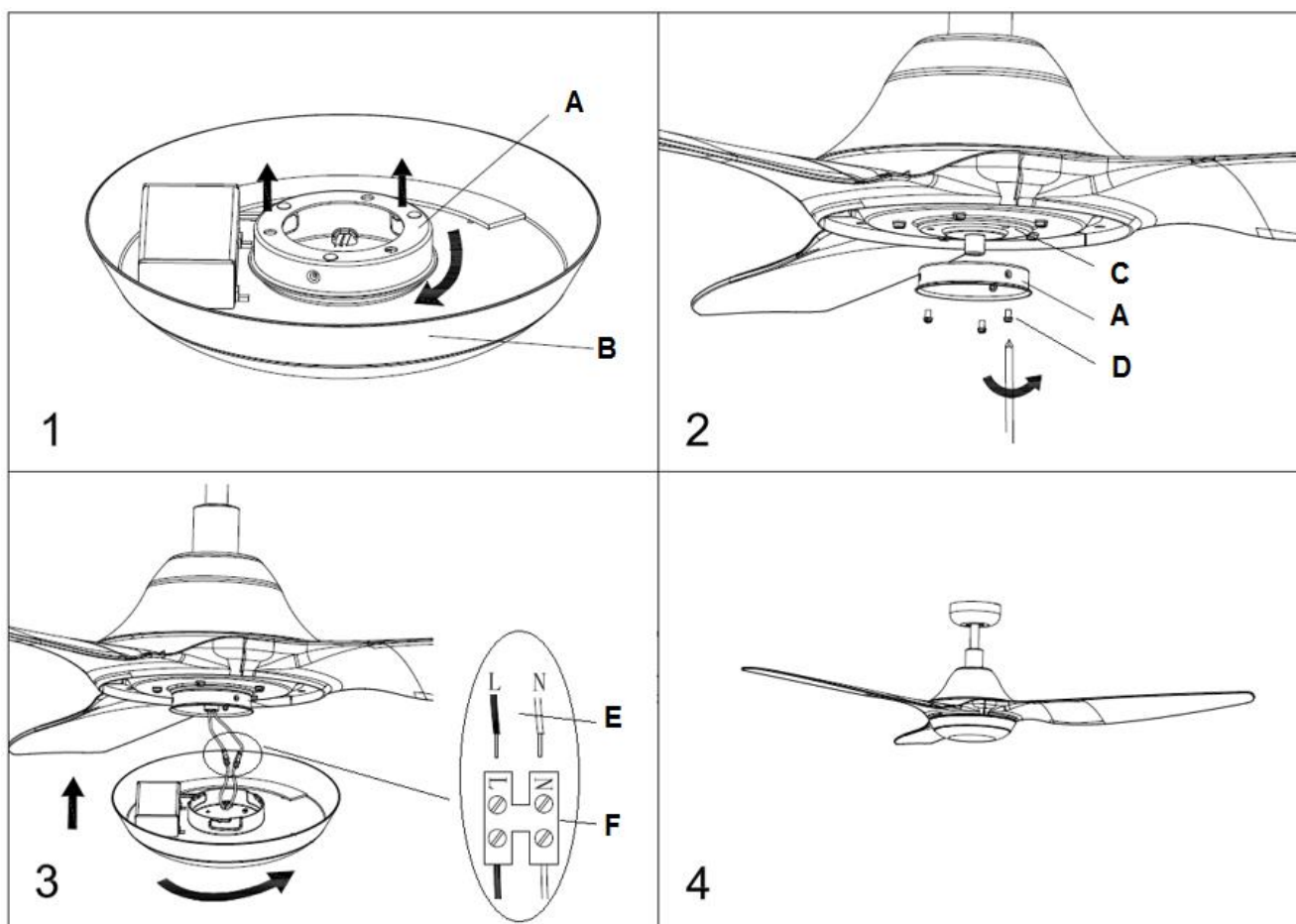
Installationsanforderungen

- Das Produkt muss von einem lizenzierten Elektriker installiert werden.
- Die Verdrahtung und Installation des Beleuchtungskörpers muss unter Einhaltung der regionalen und nationalen Verdrahtungsvorschriften erfolgen.
- Wählen Sie einen geeigneten Installationsort aus:
 - Dieses Produkt ist nur für den Gebrauch in Innenbereichen geeignet.
 - Achten Sie darauf, dass der Beleuchtungskörper nicht neben einem Entlüftungssystem angebracht wird.
 - Wenn Sie einen Beleuchtungskörper in einem Feuchtbereich installieren, achten Sie darauf, dass der Bereich gut belüftet ist und gegebenenfalls ein Entlüftungsventilator mit entsprechender Nennleistung benutzt wird. Beschädigung oder Korrosion durch Feuchtigkeit ist kein Produktmangel und wird daher nicht von der Garantie abgedeckt.
- Achten Sie darauf, beim Auspacken nicht an den elektrischen Kabeln zu ziehen, da dies die Verbindungen beschädigen könnte.
- Breiten Sie alle Komponenten auf einer glatten Fläche aus und vergewissern Sie sich vor der Montage, dass keine Komponenten fehlen.
- Prüfen Sie, ob der Beleuchtungskörper während des Transports beschädigt wurde. Benutzen/Installieren Sie kein Produkt, das in irgendeiner Weise beschädigt zu sein scheint. Bringen Sie das komplette Produkt zwecks Überprüfung, Reparatur oder Austausch zum Einkaufsort zurück.
- Stellen Sie sicher, dass die Stromversorgung des Stromkreises, an dem Sie arbeiten, ausgeschaltet wurde.

Installationsanleitung

1. Entfernen Sie sämtliches Verpackungsmaterial von dem Produkt.
2. Entfernen Sie die untere Abdeckung des Ventilatorgehäuses.
3. Entfernen Sie die Lampenhalterung (A) vom Leuchtkörper (B).
4. Installieren Sie die Lampenhalterung des Lampensets (A) an der Lampenhalterung des Ventilators (C), indem Sie die drei mitgelieferten Schrauben fest anziehen (D).
5. Ziehen Sie vorsichtig die L- und N-Lampenkabel (E) aus dem Ventilatorgehäuse heraus.

6. Verbinden Sie die L- und N-Lampenkabel gemäß den Kennzeichnungen mit dem Klemmenblock (F) des Lampensets.
7. Fixieren Sie den Leuchtkörper (B) in der Lampenhalterung des Lampensets (A), indem Sie ihn im Uhrzeigersinn drehen.



Sicherheitshinweise

- Stellen Sie immer sicher, dass der Strom **ABGESCHALTET** ist und der Beleuchtungskörper sich abgekühlt hat, bevor Sie Wartungs- oder Reinigungsarbeiten durchführen oder Einstellungen am Beleuchtungskörper vornehmen.
- Stellen Sie sicher, dass Stromkabel und Schrauben fixiert sind, bevor Sie das Produkt an die Stromversorgung anschließen, um Verletzungen oder Beschädigungen am Beleuchtungskörper zu vermeiden.
- Achten Sie darauf, dass der Beleuchtungskörper nicht mit ätzenden Chemikalien usw. in Berührung kommt.
- Wischen Sie das Produkt mit einem feuchten, sauberen Tuch ab, um es zu reinigen. Tauchen Sie den Beleuchtungskörper niemals in Wasser.

| Technische Daten | | | | |
|---------------------|--------------------------------|--------|-------------|---------|
| Artikelnr. | 211012 | 211013 | 211014 | 211015 |
| Farbe | Gebürstetes Chrom | Weiß | Dunkles Koa | Schwarz |
| Nennspannung | 220-240 V~ 50 Hz | | | |
| Nennleistung | 15 W | | | |
| LED-Spezifikationen | Edison LEDS, 3.000 K, 1.000 lm | | | |
| Gewicht | 0,82 kg | | | |
| Maße | H: 47 mm Durchmesser: 226 mm | | | |
| Treiber-Modellnr. | TD020LIN-D045 | | | |