

COMFORT UP

NOUVEAU

Versions PM
("Permanent Magnet motor")
= moteurs à haut rendement



UP 15-14 BA PM

UP 20-14 BXUT

UP 20-14 BX PM

GRUNDFOS COMFORT UP

Les circulateurs Grundfos COMFORT UP sont conçus pour les installations d'eau chaude sanitaire. Ils sont équipés d'un moteur sphérique contrairement aux moteurs traditionnels à rotor chemisé ; cette particularité facilite le démontage pour l'entretien des circulateurs : dépôts calcaires.

6 circulateurs, dont 4 versions PM à très faible consommation électrique, pour couvrir tous les cas de figure d'une installation, de la plus simple au confort le plus élaboré.

Par exemple, les versions A-AUTOAdapt- mesurent en continu les variations de l'installation afin d'optimiser le démarrage/arrêt du circulateur et assure périodiquement un cycle « haute température » du circuit (légionellose).

(*) Température maxi fournie par la production E. C. S.

| DÉSIGNATION | RÉFÉRENCES | RACCORDS | ENTRAXE (mm) | POIDS NET (kg) | PRIX H.T. |
|-------------------------|------------|----------|--------------|----------------|-----------|
| COMFORT UP 15-14 B PM | 97916771 | RP 1/2" | 80 | 1.00 | 156.00 € |
| COMFORT UP 15-14 BA PM | 97916757 | RP 1/2" | 80 | 1.15 | 355.40 € |
| COMFORT UP 15-14 BUT | 96433886 | RP 1/2" | 80 | 1.16 | 284.17 € |
| COMFORT UP 20-14 BX PM | 97916772 | G 1"1/4 | 110 | 1.20 | 188.00 € |
| COMFORT UP 20-14 BXA PM | 97916749 | G 1"1/4 | 110 | 1.15 | 404.28 € |
| COMFORT UP 20-14 BXUT | 96433890 | G 1"1/4 | 110 | 1.36 | 323.17 € |

CARACTÉRISTIQUES ÉLECTRIQUES

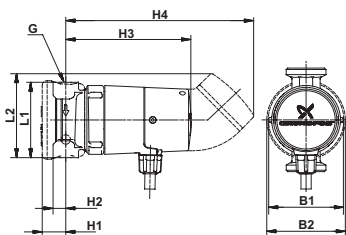
| DÉSIGNATION | TENSION | P ₁ (W) | I _n (A) |
|-------------------------|---------|--------------------|--------------------|
| COMFORT UP 15-14 B PM | 1X230 V | 5-8,5 | 0.07 |
| COMFORT UP 15-14 BA PM | 1X230 V | 5-8,5 | 0.07 |
| COMFORT UP 15-14 BUT | 1X230 V | 25 | 0.11 |
| COMFORT UP 20-14 BX PM | 1X230 V | 5-8,5 | 0.07 |
| COMFORT UP 20-14 BXA PM | 1X230 V | 5-8,5 | 0.07 |
| COMFORT UP 20-14 BXUT | 1X230 V | 25 | 0.11 |

ENCOMBREMENTS

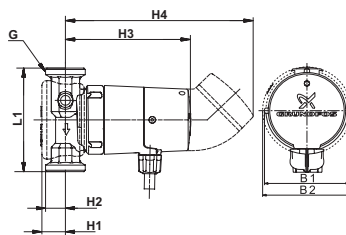
| DÉSIGNATION | DIMENSIONS en mm | | | | | | | | |
|-------------------------|------------------|----|----|------|-----|-----|------|----|----------|
| | L1 | L2 | H1 | H2 | H3 | H4 | B1 | B2 | G |
| COMFORT UP 15-14 B PM | 80 | - | 25 | 13.5 | 119 | - | 79.5 | 84 | RP 1/2" |
| COMFORT UP 15-14 BA PM | 80 | - | 25 | 13.5 | 119 | - | 79.5 | 84 | RP 1/2" |
| COMFORT UP 15-14 BUT | 80 | 90 | 25 | 13.5 | - | 205 | 79.5 | 84 | RP 1/2" |
| COMFORT UP 20-14 BX PM | 110 | - | 25 | 1 | 129 | - | 79.5 | 84 | G 1" 1/4 |
| COMFORT UP 20-14 BXA PM | 110 | - | 25 | 21 | 129 | - | 79.5 | 84 | G 1" 1/4 |
| COMFORT UP 20-14 BXUT | 110 | - | 5 | 21 | 205 | - | 79.5 | 84 | G 1" 1/4 |



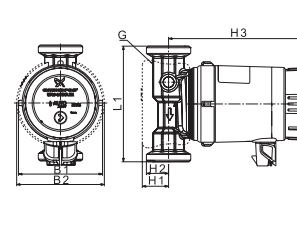
COMFORT UP 15-14 BUT



COMFORT UP 20-14 BXUT



COMFORT UP 15-14 B(A) PM



COMFORT UP 20-14 BX(A)

INSTALLATION
EAU CHAUDE SANITAIRE

CIRCULATEUR DOMESTIQUE POUR BOUCLAGE E.C.S.

- Installations d'eau chaude sanitaire dans les maisons particulières
- Installations neuves, remplacement et rénovation.
- Petits systèmes chauffants

CONSTRUCTION

- Corps du circulateur en laiton.
- Livrés avec coquille d'isolation polypropylène EPP
- Moteur sphérique avec stator séparé hermétiquement du rotor.
Versions PM avec moteur monophasé à aimant permanent à très faible consommation électrique.
- Voyant indicateur de fonctionnement.
- Branchement électrique par écrou de fixation pour câbles flexibles ou rigide ou, sur les versions PM, prise à embrocher sans ouverture du circulateur.
- Réglage plage de fonctionnement journalier avec horloge mécanique sur les version U ou plage de réglage automatique combinée (journée/semaine) sur les versions A.

COMFORT (PM)

Diamètre nominal (DN)
entré/sortie en mm

Pression maxi à débit nul (dm)

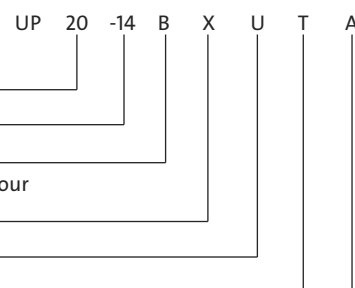
Corps de la pompe en laiton

Vanne d'isolation + clapet anti-retour
incorporés


Horloge journalière à "picots"

Thermostat

AUTOADAPT Version automatique, aucun réglage nécessaire

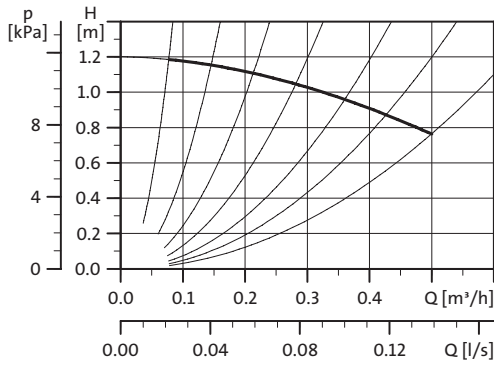


CARACTÉRISTIQUES TECHNIQUES

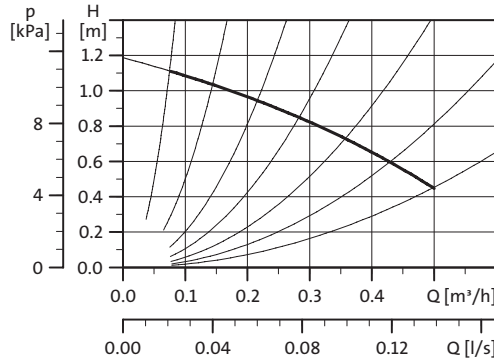
| | |
|------------------------------|--|
| Tension d'alimentation | 1 x 230 V – 10 %/+ 6 %, 50 Hz, PE |
| Indice de protection | IP 42 |
| Classe d'isolation | F |
| Pression maximale de service | 10 bar |
| Débit | jusqu'à 0,6 m ³ /h |
| Liquides pompés | Eau chaude sanitaire. |
| Température ambiante | toujours inférieure à la température du liquide pour éviter la condensation dans le corps du stator. |
| Température du liquide | +2 °C à +95 °C / +60 °C maxi pour ECS |
| Certification |  |

COURBES DE PERFORMANCE

COMFORT UP 15-14



COMFORT UP 20-14



LES AVANTAGES / PRODUIT

- **Confort :**
une eau chaude immédiate dès ouverture des robinets peut représenter jusqu'à 15 l par personne et par jour d'économie d'eau.
- **Economique :**
Une consommation énergétique réduite : 5-8,5 W seulement pour les versions PM. La possibilité de commander la marche/arrêt du circulateur suivant les besoins, automatiquement et sans réglage (version AUTOAdapt) ou manuellement (version U avec horloge journalière).
- **Facile à démonter et à entretenir**
Prise embrochable sans démontage du circulateur sur les versions PM. La présence de dépôt calcaire peut être aisément éliminée grâce au démontage facile du circulateur.
- **3 pompes en 1 : une sélection simplifiée avec la version A**
 - Fonctionnement continu.
 - ou selon la variation de température mesurée dans le circuit
Marche : (temp. max. -36°C) x 0,25 + 36°C
Arrêt : (temp. max. -36°C) x 0,50 + 36°C
 - ou fonction AUTOAdapt. Le circulateur adapte lui-même ses plages de fonctionnement aux variations journalières, et hebdomadaires, des besoins en E. C. S.. Il tient compte des modifications des habitudes des usagers.



Versions BUT et BXUT : thermostat manuel pour mise en route/arrêt circulateur (réglage 35-65°C) - Horloge journalière à picots - Ecro de fixation câble électrique

Coquille d'isolation : évite les pertes calorifiques

Moteur sphérique avec stator séparé hermétiquement du rotor. Rotor facilement démontable pour enlever tout dépôt calcaire. Moteur 5-8,5 W sur version PM.

Prise embrochable, sans ouverture du circulateur, sur les versions PM

Corps du circulateur en laiton (anti-corrosion). Versions X avec vanne d'isolation et clapet anti-retour incorporés.

Version A avec capteur de température de sortie chaudière 2,5 m

Version A, 1 seule touche pour 3 modes de fonctionnement possibles :



SELECTION ACCESSOIRES

| Référence | Description | Remplacement / Connexion | COMFORT UP 15-14 B PM 97916771 | COMFORT UP 15-14 BA PM 97916757 | COMFORT UP 15-14 BUT 96433886 | COMFORT UP 20-14 BX PM 97916772 | COMFORT UP 20-14 BXA PM 97916749 | COMFORT UP 20-14 BXUT 96433890 |
|-----------|---|---|-----------------------------------|------------------------------------|----------------------------------|------------------------------------|-------------------------------------|-----------------------------------|
| 96433911 | Jeux de 2 raccords laiton extension 2x35 mm - Rp 1/2" / G 1 1/4 | Permet de rallonger l'entraxe du circulateur de 70 mm et de l'installer sur une tuyauterie 1 1/4" | ● | ● | ● | - | - | - |
| 96433913 | Jeux de 2 raccords laiton extension 2x30 mm - Rp 1/2" / G 1" | Permet de rallonger l'entraxe du circulateur de 60 mm et de l'installer sur une tuyauterie 1" | ● | ● | ● | - | - | - |
| 96436559 | Jeux de 2 raccords laiton extension 2x40 mm - G 1 1/4 / G 1 1/4 | Permet de rallonger l'entraxe du circulateur de 80 mm et de l'installer sur une tuyauterie 1 1/4" | - | - | - | ● | ● | ● |
| 96433907 | Jeux de 2 raccords laiton - G 1 1/4 / 15 mm int. ou R 1/2" ext. | Permet de l'installer sur une tuyauterie 1/2" | - | - | - | ● | ● | ● |
| 529982 | Jeux de 2 raccords laiton - G 1 1/4 / Rp 3/4" | Permet de l'installer sur une tuyauterie 3/4" | - | - | - | ● | ● | ● |
| 96433904 | Clapet anti retour | - | ● | ● | ● | incorporé | incorporé | incorporé |