

Mode d'emploi

Vibrateur électrique pour béton

61562-61567



Illustration similaire, peut varier selon le modèle

Veuillez lire et respecter le mode d'emploi et les consignes de sécurité avant la mise en service.

Sous réserve de modifications techniques !

En raison du développement constant, les illustrations, les étapes de fonctionnement ainsi que les données techniques peuvent varier légèrement.



Les informations contenues dans ce document sont susceptibles d'être modifiées sans préavis. Aucune partie de ce document ne peut être copiée ou reproduite sous une autre forme sans autorisation écrite préalable. Tous droits réservés.

La société WilTec Wildanger Technik GmbH décline toute responsabilité en cas d'erreurs dans ce manuel d'utilisation ou dans les schémas de raccordement.

Bien que WilTec Wildanger Technik GmbH ait tout mis en œuvre pour que ce manuel d'utilisation soit complet, précis et à jour, une marge d'erreur peut néanmoins subsister.

Si vous trouviez une erreur ou si vous désiriez nous communiquer des suggestions quant aux améliorations à apporter, n'hésitez pas à nous contacter. Vos messages seront les bienvenus !

Pour tout renseignement, écrivez-nous à l'adresse électronique suivante :

service@wiltec.info

Ou bien utilisez le formulaire de contact qui figure dans le lien suivant :

<https://www.wiltec.de/contacts/>

La version actuelle de ce manuel d'utilisation est disponible dans plusieurs langues dans notre boutique en ligne. Cliquez sur le lien ci-dessous :

<https://www.wiltec.de/docsearch>

Pour un envoi par voie postale de vos réclamations, notre service après-vente se tient à votre disposition à l'adresse suivante :

WilTec Wildanger Technik GmbH
Königsbenden 12
52249 Eschweiler

Désirez-vous un enlèvement de la marchandise ? Veuillez vous rendre à l'adresse notée ci-dessous. Afin de raccourcir le temps d'attente et pour un traitement rapide de votre demande, merci de nous faire part de votre commande à l'avance.

Pour le retour de votre marchandise en vue d'un échange, d'une réparation ou autre, veuillez utiliser également l'adresse suivante. **Attention !** Ne renvoyez jamais la marchandise sans l'accord préalable de notre SAV. Autrement, l'envoi sera refusé à la réception.

WilTec Wildanger Technik GmbH
Königsbenden 28
52249 Eschweiler

À votre écoute et joignable via :

E-mail: service@wiltec.info
Tel: +49 2403 977977-4 (équipe francophone)
Fax: +49 2403 55592-15

Introduction

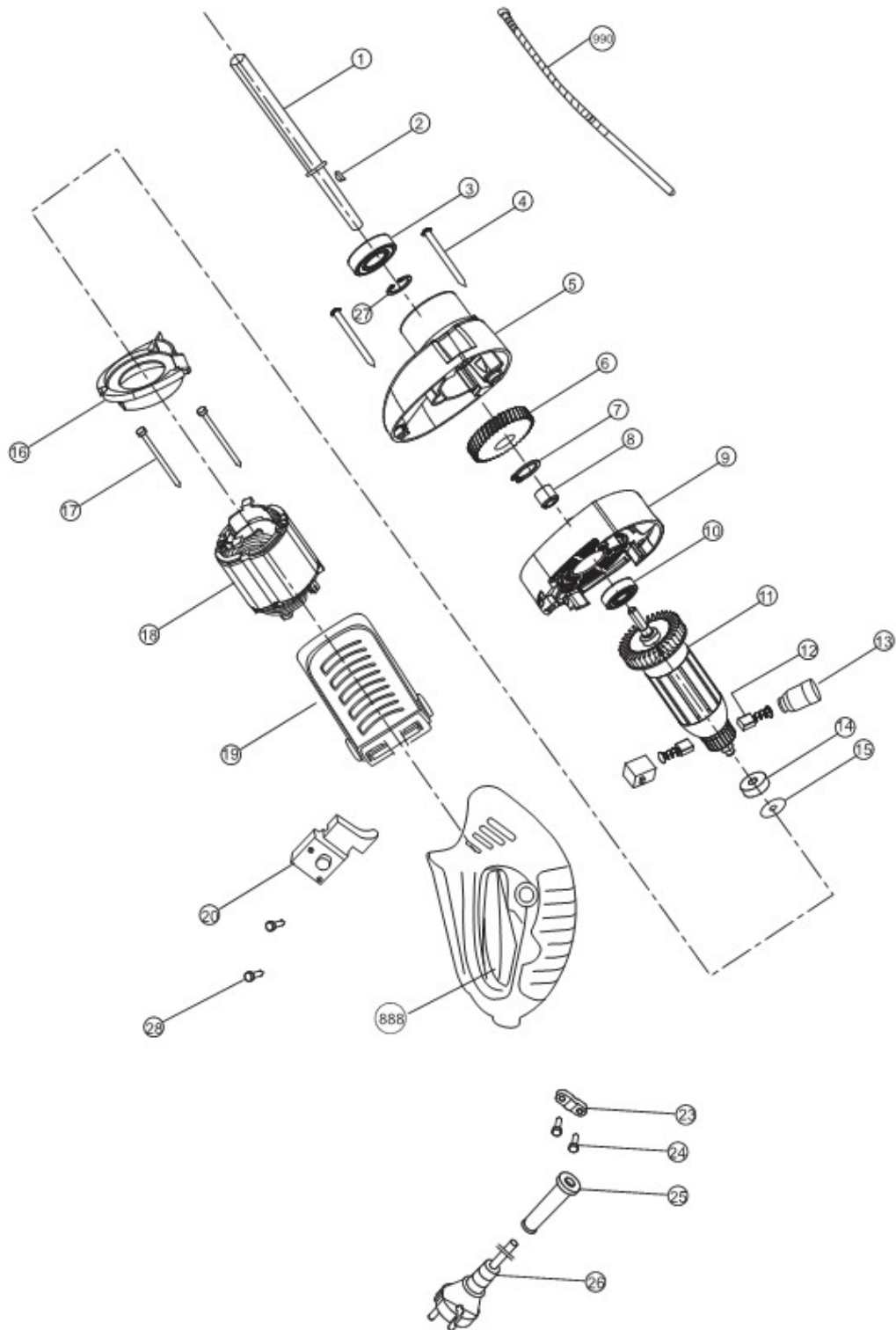
Merci d'avoir opté pour ce produit de qualité. Afin de réduire tout risque de blessure, nous vous prions de toujours prendre quelques mesures de sécurité de base lors de l'utilisation de cet article. Veuillez lire attentivement ce manuel et vous assurer de l'avoir bien compris. Conservez ce mode d'emploi dans un lieu sûr.



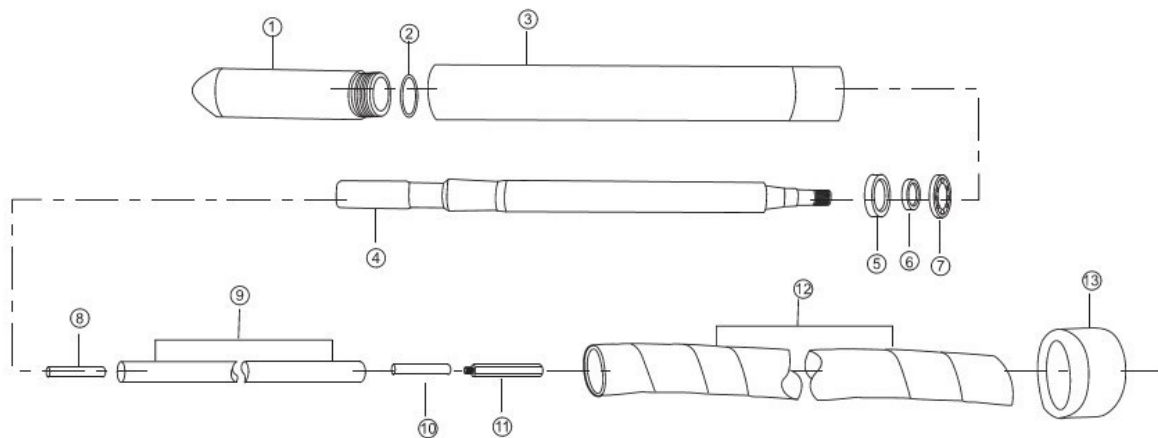
Entretien et contrôle

- Avant toute intervention effectuée sur la machine (réparation ou entretien), il faut débrancher l'appareil. Les balais doivent être vérifiés régulièrement, les balais usés doivent être remplacés à temps. Après le remplacement, vérifiez les nouveaux balais pour savoir s'ils peuvent bouger librement dans le porte-balai. Faites marcher le moteur pendant 15 min au moins pour établir le contact entre les balais et le commutateur.
- Maintenez toujours la fente d'aération libre de toute saleté. Enlevez aussi régulièrement la poussière et les saletés d'huile accumulées sur la machine.
- Pendant le fonctionnement normal, l'alimentation électrique doit être coupée immédiatement en cas de problème afin de pouvoir vérifier et réparer l'outil.
- Vérifiez régulièrement toutes les vis de fixation et s'assurer qu'elles sont bien serrées. Si une des vis se desserre, serrez-les immédiatement. Le non-respect de cette consigne peut entraîner des blessures.
- N'exposez pas l'appareil (où se trouvent les pièces électriques) à la pluie ou à l'eau. Ne pas utiliser d'outils électriques dans des endroits humides ou mouillés. Gardez toujours la zone de travail bien éclairée. Ne pas utiliser d'outils électriques dans des endroits où il y a un risque d'incendie ou d'explosion.

Vues éclatées et listes des pièces



Nº	Nom	Nº	Nom
1	Broche	15	Rondelle
2	Clé	16	Coupe-vent
3	Palier 6200RS	17	Vis
4	Vis	18	Stator
5	Entraînement	19	Boîtier
6	Roue d'engrenage	20	Commutateur
7	Bague de fixation	23	Serre-câble
8	Brosse en acier	24	Vis
9	Couvercle moyen	25	Manchon de câble
10	Palier 6200RS	26	Câble
11	Rotor	27	Bague de fixation
12	Balai de carbone	28	Vis
13	Porte-balai	990	Lance à vibration
14	Palier 608Z	888	Montage de la poignée



Nº	Nom	Nº	Nom
1	Tête de verrouillage	8	Raccordement d'arbre
2	Joint torique	9	Arbre flexible
3	Boîtier	10	Raccordement d'arbre
4	Arbre rotatif	11	Raccordement hexagonal d'arbre
5	Joint d'étanchéité de l'arbre de renvoi	12	Tuyau flexible
6	Joint d'huile	13	Écrou de blocage
7	Palier		

Réglementations relatives à la gestion des déchets

Les directives européennes concernant l'élimination des déchets d'équipements électriques et électroniques (DEEE, 2012/19/UE) ont été mises en œuvre par la loi se relatant aux appareils électroniques.

Tous les appareils de la marque WiTec concernés par la DEEE sont munis du symbole d'une poubelle barrée. Ce symbole signifie que l'appareil ne doit pas être jeté avec les ordures ménagères.

La société WiTec Wildanger Technik GmbH est inscrite au registre allemand EAR sous le numéro d'enregistrement de la directive européenne DEEE comme suit : DE45283704.

Mise au rebut des appareils électriques et électroniques usagés (applicable dans les pays de l'Union européenne et dans les autres pays européens ayant un système de collecte séparée pour ces appareils).

Le symbole figurant sur le produit ou son emballage indique que ce produit ne doit pas être traité comme un déchet ménager normal, mais doit être remis à un point de collecte pour le recyclage des équipements électriques et électroniques.

En contribuant à l'élimination appropriée de ce produit, vous protégez votre environnement et la santé humaine. Une gestion de déchets incorrecte aura des conséquences négatives sur l'environnement et la santé.



Le recyclage des matériaux contribue à réduire la consommation de matières premières et à conserver les ressources naturelles.

Pour plus d'informations sur le recyclage de ce produit, contactez l'autorité locale, le service municipal d'élimination des déchets ou le magasin où vous avez acheté le produit.

Adresse :
WITec Wildanger Technik GmbH
Königsbenden 12 / 28
D-52249 Eschweiler

Avis important :

Toute reproduction et toute utilisation à des fins commerciales, même partielle de ce mode d'emploi, ne sont autorisées qu'avec l'accord préalable de la société WiTec Wildanger Technik GmbH.