

ONE  **ONCEPT**

IceCube

**Klimaanlage
Air Conditioner
Aire acondicionado
Climatiseur
Condizionatore d'aria**

10033514

Sehr geehrter Kunde,

wir gratulieren Ihnen zum Erwerb Ihres Gerätes. Lesen Sie die folgenden Hinweise sorgfältig durch und befolgen Sie diese, um möglichen Schäden vorzubeugen. Für Schäden, die durch Missachtung der Hinweise und unsachgemäßen Gebrauch entstehen, übernehmen wir keine Haftung. Scannen Sie den QR-Code, um Zugriff auf die aktuellste Bedienungsanleitung und weitere Informationen rund um das Produkt zu erhalten.



INHALTSVERZEICHNIS

Sicherheitshinweise 4
Geräteübersicht 5
Installation 6
Inbetriebnahme und Bedienung 8
Reinigung und Pflege 10
Fehlerbehebung 12
Hinweise zur Entsorgung 14

English 15
Español 27
Français 39
Italiano 51

TECHNISCHE DATEN

Artikelnummer	10033514
Stromversorgung	220-240 V ~ 50/60 Hz

HERSTELLER

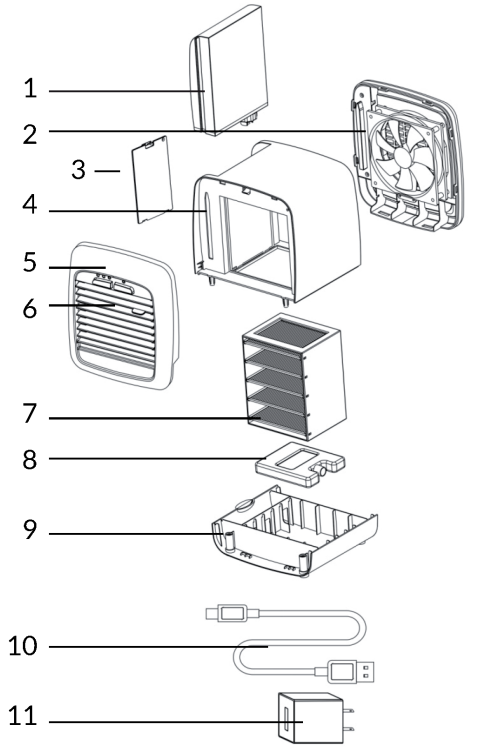
Chal-Tec GmbH, Wallstraße 16, 10179 Berlin, Deutschland.

SICHERHEITSHINWEISE

- Lesen Sie sich alle Hinweise sorgfältig durch und bewahren Sie die Bedienungsanleitung zum Nachschlagen gut auf.
- Benutzen Sie die Klimaanlage nur in Innenräumen.
- Schließen Sie das Gerät nur an Steckdosen an, die der Spannung des Geräts entsprechen.
- Um die Gefahr eines Stromschlags bei einer Störung oder Fehlfunktion zu verringern, muss das Gerät an eine geerdete Steckdose angeschlossen werden. Falls Sie sich nicht sicher sind, ob Ihre Steckdose den Anforderungen entspricht, lassen Sie sich von einem Elektriker beraten.
- Stellen Sie das Gerät auf einen ebenen, trockenen Untergrund und lassen Sie um das Gerät herum mindestens 50 cm Platz zu Wänden oder anderen Gegenständen.
- Versichern Sie sich, dass Netzkabel und Stecker unbeschädigt sind und das Netzkabel so verlegt ist, dass keiner darüber stolpert oder aus Versehen daran zieht.
- Stecken Sie keine Gegenstände in den Lufteinlass oder Luftauslass und achten Sie darauf, dass diese auch nicht von Objekten blockiert werden.
- Falls Sie einen Wasserablaufschlauch verwenden, achten Sie darauf, dass er unbeschädigt ist und nicht abgeknickt wird.
- Wenn Sie die horizontalen/vertikalen Lüftungsschlitze am Lüftungsauslass einstellen, drehen Sie sie vorsichtig mit der Hand, um sie nicht zu beschädigen.
- Transportieren und bewegen Sie das Gerät nur in aufrechter Position.
- Halten Sie das Gerät fern von leicht entzündlichen Gasen, Öfen und anderen Wärmequellen.
- Verwenden Sie das Gerät nicht im Badezimmer oder in anderen nassen Umgebungen.
- Achten Sie darauf, dass Kinder nicht mit dem Gerät spielen und lassen Sie das Gerät in deren Nähe nie unbeaufsichtigt.
- Schalten Sie das Gerät nicht aus, indem Sie den Stecker ziehen.
- Stellen Sie keine Gegenstände auf dem Gerät ab, die Wasser oder andere Flüssigkeiten enthalten.
- Versprühen Sie in der Nähe des Geräts keinen brennbare Flüssigkeiten.
- Reinigen Sie das Gerät nicht mit chemischen Lösemitteln, wie Gas, Alkohol oder Ähnlichem. Bevor Sie das Gerät reinigen, ziehen Sie zuerst den Stecker aus der Steckdose. Wischen Sie das Gerät dann mit einem leicht feuchten, weichen Tuch ab. Falls das Gerät stark verschmutzt ist, verwenden Sie zusätzlich etwas Neutralreiniger.

GERÄTEÜBERSICHT

- 1 Wassertank
- 2 Ventilator und hintere Abdeckung
- 3 Abdeckung der Kühleinheit
- 4 Gerätekörper
- 5 Vordere Abdeckung
- 6 Anpassbarer Luftauslass
- 7 Kühleinheit
- 8 Kühlakku
- 9 Untere Abdeckung
- 10 USB-Kabel
- 11 Netzstecker

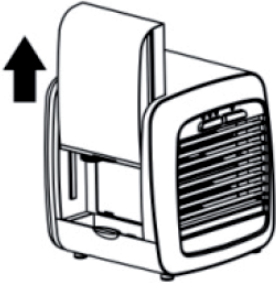
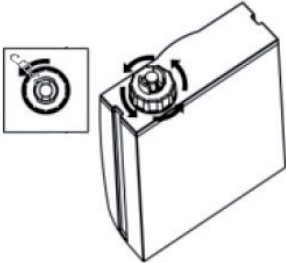



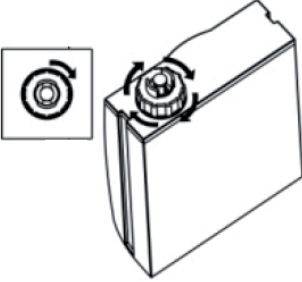
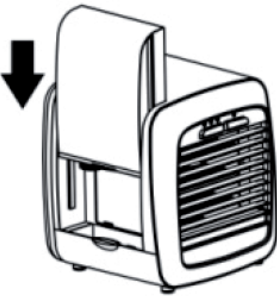

INSTALLATION

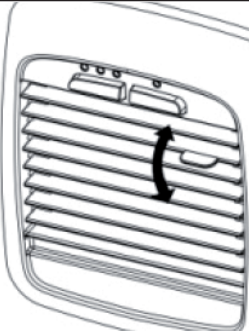

- Das Gerät ist darauf ausgelegt, die Raumtemperatur um bis zu 1 °C zu reduzieren.
- In einem Abstand von bis zu 1,8 Metern vom Gerät entfernt, ist ein entspannender Kühleffekt zu spüren.
- Mit sinkender relativer Luftfeuchtigkeit steigt der Kühleffekt. Desto trockener die Umgebungsluft, desto stärker der Kühleffekt, den Sie in der Nähe des Geräts spüren können.
- Je höher die relative Luftfeuchtigkeit, desto geringer ist der Kühleffekt.
- Das Gerät kann in Büros, Schlafräumen, Küchen und an anderen Orten im Innenbereich, an denen Sie eine Abkühlung benötigen, verwendet werden.
- Das Gerät verfügt über eine natürliche und effiziente Kühlung bei niedrigem Stromverbrauch.
- Das Gerät verfügt hat keinen Kompressor und ist deshalb nicht auf umweltschädigende Kühlmittel angewiesen.

Befüllen des Wassertanks

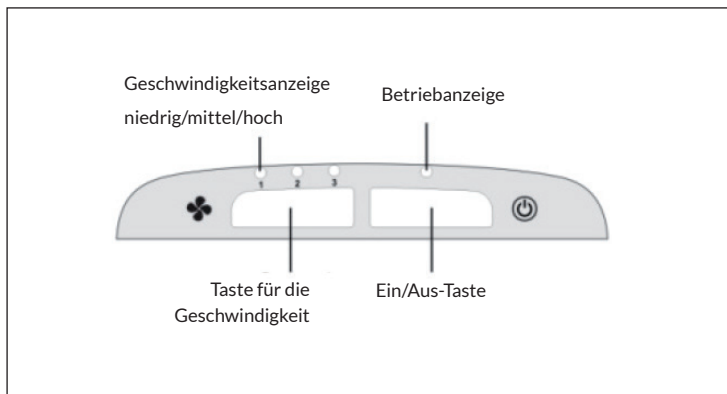
- Schalten Sie das Gerät vor dem Befüllen des Wassertanks aus und ziehen Sie den Netzstromstecker aus der Steckdose.
- Verwenden Sie zum Tragen des Geräts immer beide Hände.
- Stellen Sie das Gerät, bevor Sie den Wassertank befüllen, an den vorgesehenen Verwendungsort.
- Die Vorderseite des Geräts sollte sich in einer maximalen Entfernung von 1,8 Metern zu dem zu kühlenden Bereich befinden.
- Es wird empfohlen, eine wasserdichte Matte oder ähnliches unter das Gerät zu legen.

1	2
	
<p>Entnehmen Sie den Wassertank aus dem Gerät.</p>	<p>Drehen Sie den Wassertank auf den Kopf und schrauben Sie den Deckel ab, indem Sie diesen gegen den Uhrzeigersinn drehen.</p>

3	4
	
<p>Befüllen Sie den Wassertank mit kühlem (nicht kaltem), sauberen Wasser. Die Verwendung von destilliertem Wasser wird empfohlen, wenn Sie in einer Gegend mit kalkhaltigem Wasser leben. Verwenden Sie niemals Zusätze oder Öle.</p>	<p>Schrauben Sie den Deckel des Wassertanks wieder zu, indem Sie diesen so lange im Uhrzeigersinn drehen, bis er fest ist. Drehen Sie den Deckel nicht zu fest zu.</p>
5	6
	
<p>Fügen Sie den Wassertank wieder ins Gerät ein und stellen Sie sicher, dass dieser richtig sitzt. Lassen Sie das Wasser in den Wassertank hineinlaufen.</p>	<p>Sobald das Wasser im Wassertank leer ist, wiederholen Sie die Schritte 2-5.</p>

7	8
	
<p>Passen Sie die Belüftungsöffnungen an, indem Sie diese nach unten oder nach oben schieben.</p>	<p>Ihr Gerät kann nun verwendet werden.</p>

INBETRIEBNAHME UND BEDIENUNG



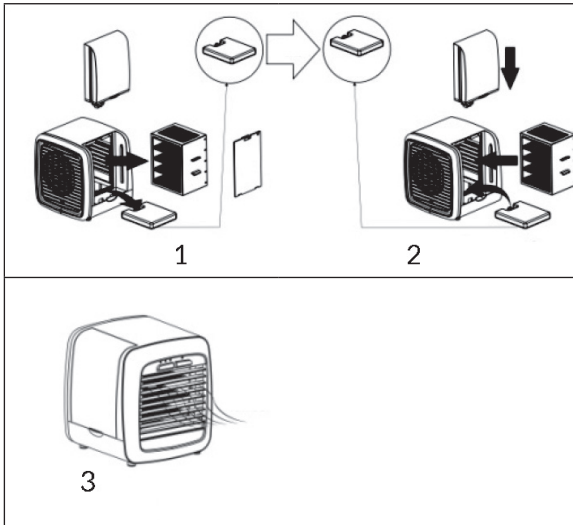
Ein-/ Ausschalten des Geräts

1. Stecken Sie die eine Seite des Netzstromadapters in den Anschluss an der Rückseite des Geräts und den Netzstromstecker auf der anderen Seite in eine 100 - 220 V AC-Steckdose.
2. Drücken Sie die Taste POWER, um das Gerät einzuschalten.

Geschwindigkeitsanpassung

- Wenn das Gerät eingeschaltet ist, ist die Geschwindigkeit auf niedriger Stufe und die blaue Leuchtanzeige „1“ leuchtet auf.
- Drücken Sie zum Steigern der Geschwindigkeit die Taste SPEED. Die Geschwindigkeit ist dann auf mittlere Stufe und die blaue Leuchtanzeige „2“ leuchtet auf.
- Wenn Sie die Geschwindigkeit auf die höchste Stufe steigern möchten, drücken Sie erneut die Taste SPEED. Die blaue Leuchtanzeige „3“ leuchtet auf.
- Drücken Sie zum Ausschalten des Geräts die Taste POWER.

Verwendung des Kühlakkus



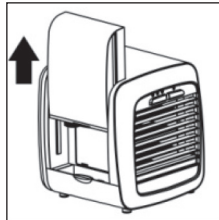
1. Entnehmen Sie den Wassertank auf dem Gerät und öffnen Sie die Abdeckung der Kühleinheit. Nehmen Sie die Kühleinheit und den Kühlakku aus dem Gerät heraus.
2. Legen Sie den Kühlakku so lange in das Gefrierfach, bis dieser gefroren ist und legen Sie ihn dann in die Kühleinheit.
3. Setzen Sie die Kühleinheit wieder zurück in das Gerät ein.
4. Befüllen Sie den Wassertank und setzen Sie diesen wieder in das Gerät ein und überprüfen Sie das Gerät, wie in den Sicherheitshinweisen beschrieben, auf seine Funktionalität.

REINIGUNG UND PFLEGE

Hinweis: Schalten Sie das Gerät vor der Reinigung aus und ziehen Sie den Netzstromstecker aus der Steckdose.

Reinigung des Wassertanks

- Entnehmen Sie den Wassertank aus dem Gerät, indem Sie diesen nach oben herausheben.
- Schrauben Sie den Verschluss des Wassertanks ab und spülen Sie das Innere des Wassertanks mit sauberem Wasser aus.
- Es wird empfohlen, den Wassertank jeden Tag vor dem erneuten befüllen mit sauberem Wasser auszuspülen.
- Zur Vermeidung von Kalkablagerungen sollte der Wassertank einmal wöchentlich mit einer 50/50 Mischung aus weißem Essig und lauwarmem Wasser gereinigt werden.

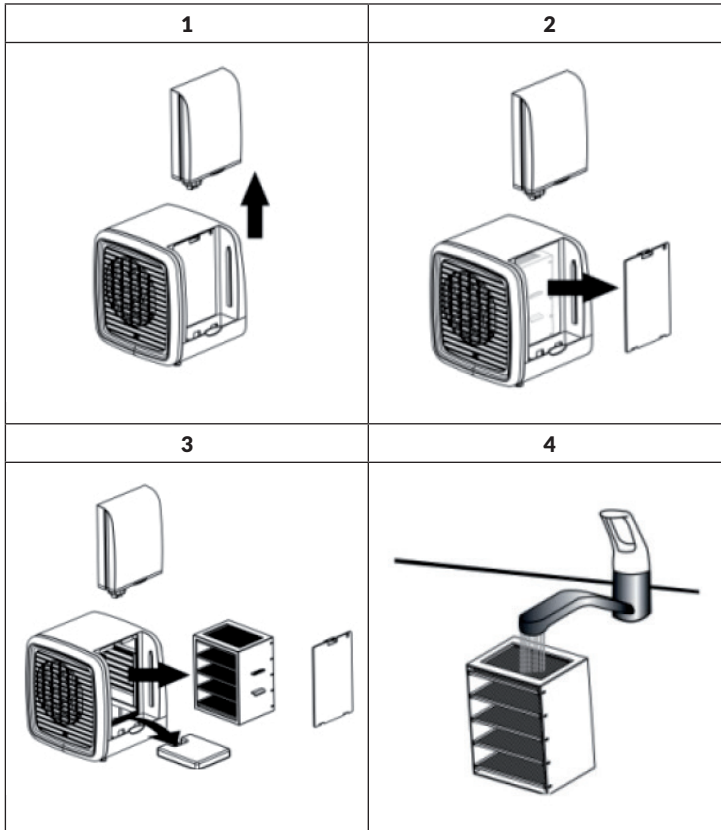


Reinigung der Oberflächen

- Reinigen Sie die Geräteoberfläche bei Bedarf mit einem feuchten, weichen Tuch.
- Verwenden Sie zur Reinigung niemals zu viel Wasser, Spülmittel, chemisch behandelte Tücher, aggressive Reinigungsmittel oder Sprays.

Reinigung der Kühleinheit

Spülen Sie die Kühleinheit jeden Tag mit sauberem Wasser ab.



Lagerung

- Reinigen Sie den Wassertank mit einer 50/50 Mischung aus weißem Essig und Wasser.
- Reiben Sie die Unterseite der oberen Abdeckung mit einem weichen, feuchten Tuch ab.
- Entnehmen Sie die Kühleinheit aus dem Gerät, spülen Sie diese unter fließendem Wasser ab und lassen Sie diese trocknen.
- Stellen Sie sicher, dass alle Gerätekomponenten gereinigt und getrocknet wurden, bevor Sie diese im Originalkarton verpackt an einen kühlen, trockenen Ort zum Lagern stellen.

FEHLERBEHEBUNG

Problem	Mögliche Ursache	Lösungsansatz
Kein Strom	Der Netzstromstecker des Geräts ist nicht eingesteckt.	Stecken Sie den Netzstromstecker des Geräts in die Steckdose.
	Das Gerät ist nicht eingeschaltet.	Drücken Sie die Taste POWER, um das Gerät einzuschalten.
	Die Steckdose hat keinen Strom.	Überprüfen Sie die Sicherungen oder probieren Sie eine andere Steckdose.
	Die obere Abdeckung sitzt nicht richtig auf dem Gerät.	Nehmen Sie die obere Abdeckung ab und bringen Sie diese richtig an.
Seltsamer Geruch	Die Kühleinheit ist neu.	Eine neue Kühleinheit kann einen Eigengeruch verströmen. Dieser verschwindet nach einigen Tagen.
	Der Wassertank oder die Kühleinheit sind verschmutzt.	Befolgen Sie die Anweisungen des Abschnitts „Reinigung und Pflege“.
	Der Wassertank könnte alt sein.	Ersetzen Sie den Wassertank.
Das Wasser im Wassertank ist verfärbt	Neue Kühleinheit.	Die Verfärbung tritt nicht mehr auf, wenn das Gerät einige Tage in Betrieb war.
Kalkbildung in der Kühleinheit	Verwendung von stark kalkhaltigem Wasser.	Verwenden Sie destilliertes Wasser.

Problem	Mögliche Ursache	Lösungsansatz
Das Gerät kühlt nicht	Kein Wasser im Wassertank.	Befüllen Sie den Wassertank mit Wasser.
	Sie befindet sich außerhalb des Kühlbereichs.	Platzieren Sie das Gerät maximal 1,8 Meter vom zu kühlenden Bereich entfernt.
	Kühle Raumtemperatur oder hohe Luftfeuchtigkeit.	Verwenden Sie das Gerät bei höherer Raumtemperatur oder bei niedrigerer Luftfeuchtigkeit.
	Der Filter der Pumpe ist verschmutzt.	Reinigen Sie den Filter.
Nach dem Ersetzen der Kühleinheit leuchtet die Leuchtanzeige für die Kühleinheit auf	Die Kühleinheit wurde nicht zurückgesetzt.	Drücken und halten Sie für 5 Sekunden die Taste Reset, bis die Leuchtanzeige zu blinken beginnt.

HINWEISE ZUR ENTSORGUNG



Befindet sich die linke Abbildung (durchgestrichene Mülltonne auf Rädern) auf dem Produkt, gilt die Europäische Richtlinie 2012/19/EU. Diese Produkte dürfen nicht mit dem normalen Hausmüll entsorgt werden. Informieren Sie sich über die örtlichen Regelungen zur getrennten Sammlung elektrischer und elektronischer Gerätschaften. Richten Sie sich nach den örtlichen Regelungen und entsorgen Sie Altgeräte nicht über den Hausmüll. Durch die regelkonforme Entsorgung der Altgeräte werden Umwelt und die Gesundheit ihrer Mitmenschen vor möglichen negativen Konsequenzen geschützt. Materialrecycling hilft, den Verbrauch von Rohstoffen zu verringern.

Dear Customer,

Congratulations on purchasing this equipment. Please read this manual carefully and take care of the following hints to avoid damages. Any failure caused by ignoring the items and cautions mentioned in the instruction manual is not covered by our warranty and any liability. Scan the QR code to get access to the latest user manual and other information about the product.



CONTENT

Safety Instructions 16
Product Overview 17
Installation 18
Start-up and Operation 20
Cleaning and Care 22
Troubleshooting 24
Hints on Disposal 26

TECHNICAL DATA

Item number	10033514
Power supply	220-240 V ~ 50/60 Hz

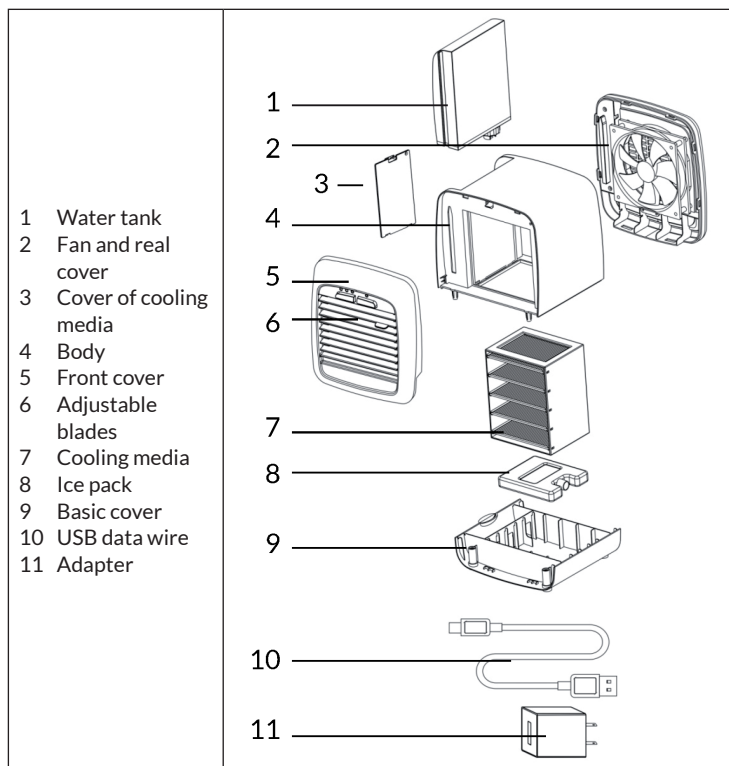
PRODUCER

Chal-Tec GmbH, Wallstraße 16, 10179 Berlin, Germany.

SAFETY INSTRUCTIONS

- Read all the safety and operating instructions carefully and retain them for future reference.
- This air-conditioner is suitable for indoor use only rather than for other occasions.
- Rated operating range: this unit shall be connected to 220-240V / 50Hz power output end.
- The air-conditioner shall be installed in accordance with the wiring rules of local grid to ensure proper grounding. Should you have any question about electrical installation, follow the User's Manual or have the installation done by professional electrician whenever necessary.
- Please put this unit in a flat and dry place and keep it at least 50 cm away from surrounding objects or walls.
- Once the air-conditioner is installed, ensure that the plug wire is in good condition and inserted firmly into the power socket and always ensure that the power cord is arranged in order to prevent the personnel from stumbling over it or the plug from being pulled out.
- Do not insert any object into the air inlet/outlet of the air-conditioner. Be sure to keep the air inlet/outlet of the air-conditioner unblocked.
- Where there is the need to install a drain pipe, ensure that the connection of the drain pipe is in good condition without flexure.
- When adjusting the horizontal/vertical louver at the air outlet, turn it slightly by hand to avoid damage of the louvre.
- Keep the unit in an upright position when moving it.
- Keep this unit away from gasoline, flammable gases, oven or other heat sources.
- Do not dismantle, inspect or modify the unit without authorization as this may result in fault of the unit, and even bodily injury & property damage; to avoid dangers, if the unit is faulty, be sure to have it repaired by the manufacturer or professionals.
- Do not install and operate this air-conditioner in a bathroom or other wet environments.
- Do not allow the children to play with this machine. Closely supervise the children or disabled people when this unit is in use.
- Do not turn off this unit by removing the plug.
- Do not place such objects as cups on the unit to prevent water or other liquids from spilling into the air-conditioner.
- Do not use pest control aerosol or other flammable substances near the air-conditioner.
- Do not wipe or wash the air-conditioner with chemical solvents such as gasolines and alcohols, etc. Before cleaning the air-conditioner, be sure to turn off the power supply and wipe it with soft semi-wet cloth; if the machine is indeed very dirty, wipe it with neutral cleaner.

PRODUCT OVERVIEW

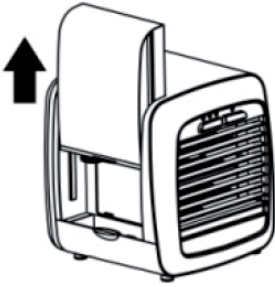
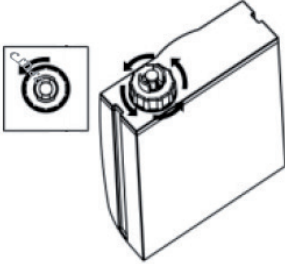



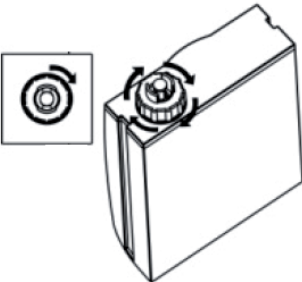
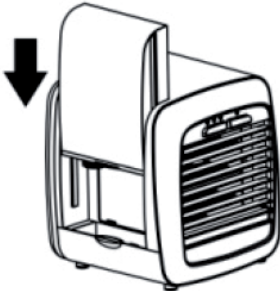

INSTALLATION



- This Cooler is designed to reduce the temperature up to 1 °C and has a relaxing cooling effect up to 1.8 m from the front of the unit.
- The cooling effect increases as the relative humidity decreases.
- The dryer the surrounding air, the more cooling you get. The higher the relative humidity, the less cooling you get.
- It is designed for use in the office, dorm room, bedside, kitchen, or anywhere you want to cool your indoor personal space.
- The cooler provides natural and efficient cooling, has low power consumption, no compressor, and does not use any ozone depleting refrigerant

Filling the water tank

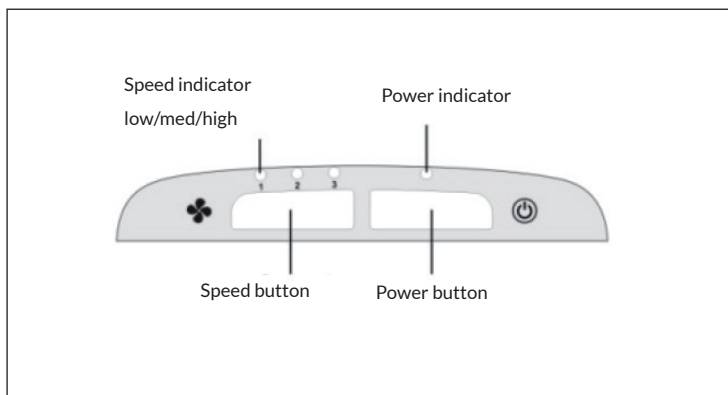
- Before filling the unit with water, unplug the Power Adapter from the wall and from the unit.
- Always use two hands to carry the unit.
- Place the air cooler Plus in the desired location prior to filling with water.
- The front of the unit should be located within 1.8 m of the desired personal cooling zone.
- We recommend placing a waterproof pad or cloth under the unit.

1	2
	
<p>Remove the water tank out of the unit.</p>	<p>Turn the tank upside down - remove the tank cap by turning it counter-clockwise.</p>

3	4
	
<p>Fill the water tank with clean, cool (not cold) water. We recommend using distilled water if you live in a hard water area. Never use any additive or place essential oils into the water.</p>	<p>Replace the tank cap by turning clockwise until tight. Do not over tighten.</p>
5	6
	
<p>Place the tank into the unit, making sure the tank is firmly seated. Water will begin to transfer into the water reservoir.</p>	<p>Once the water stops emptying into the water reservoir, remove the water tank and repeat steps 2-5 to fully fill the water tank and reservoir.</p>

7	8
	
<p>Adjust the front vents up or down to direct the airflow as desired.</p>	<p>Your air cooler is ready for use.</p>

START-UP AND OPERATION



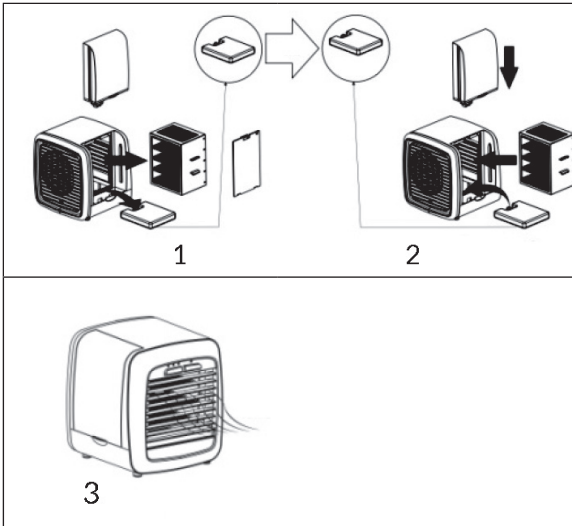
POWER

1. Plug the Power Adapter into the back of the unit and the other end into a 100-220 volt AC electrical outlet. The unit is ready for use.
2. Press the Power button to turn the unit on.

Speed adjustment

- When the unit is powered ON the speed will be LOW, and the Blue LED of "1" will illuminate.
- To increase the speed, press the SPEED button a second time. The speed will change to MEDIUM and Blue LED lights of "2" will illuminate.
- Press the SPEED button a third time to turn the unit to HIGH speed. The Blue LED lights of "3" will illuminate.
- Press the POWER button a fourth time to turn the unit OFF.

How to use the ice bag



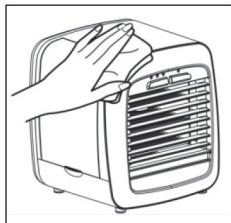
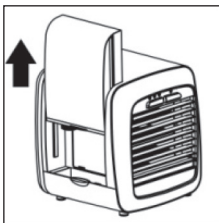
1. Lift up the water tank and pull out the cover of cooling media, then get out the cooling media and ice pack out.
2. Put the ice bag into refrigerator till frozen, then put it back to the unit.
3. Put the cooling media and the support of cooling media back to before position.
4. Put the water tank back to the unit, after fill the water tank, then control the units as above cautions.

CLEANING AND CARE

Note: Before cleaning the unit, turn power off and unplug the Power Adapter from the wall and from the unit.

How to clean the tank and reservoir

- Remove the water tank from the air cooler by lifting it from the main unit. Unscrew the tank cap and rinse inside the tank with clean water.
- Every Day: Empty, rinse and dry the tank, tank cap and water reservoir before refilling.
- Every Week: To remove any scale or build up, use a 50/50 mixture of white vinegar and lukewarm water to clean the inside of the tank.

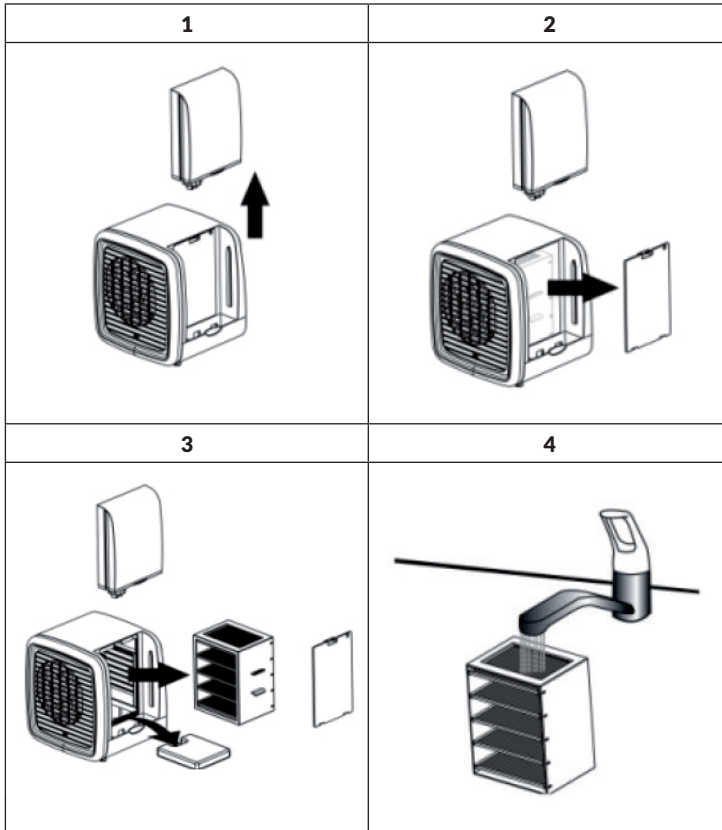


To clean the surface

- Clean the surface of the unit with a clean damp soft cloth as often as needed.
- Never use detergents, excess water, treated cloths, harsh cleaning agents or sprays.

To clean the cooling media

Every Day: Rinse with clean water daily.



Storing your air cooler

- Clean the Tank and Water Reservoir with a 50/50 mixture of white vinegar and water.
- Wipe the underside of the Top Cover with a soft, damp, cloth.
- Rinse the Cooling Media with water and allow to air dry.
- Be sure to rinse thoroughly and let all parts dry completely before packing in the original carton and store in a cool, dry location.

TROUBLESHOOTING

Problem	Possible cause	Suggested solution
No power	The power plug of the unit is not plugged in.	Plug the power plug of the appliance into the wall socket.
	The unit is not turned on.	Press the POWER button to turn on the power.
	The outlet has no power.	Check the fuses or try another power outlet.
	The top cover is not properly seated on the appliance.	Remove the top cover and attach it properly.
Strange smell	The cooling unit is new.	A new cooling unit may give off an odour of its own. This will disappear after a few days.
	The water tank or cooling unit is dirty.	Follow the instructions in the "Cleaning and Care" section.
	The water tank may be old.	Replace the water tank.
The water in the water tank is discoloured.	New cooling unit.	The discoloration will no longer occur if the appliance has been in use for a few days.
Limescale formation in the cooling unit	Use water with a high lime content.	Use distilled water.

Problem	Possible cause	Suggested solution
The unit does not cool	No water in the water tank.	Fill the water tank with water.
	It is outside the cooling area.	Place the appliance at a maximum distance of 1.8 metres from the area to be cooled.
	Cool room temperature or high humidity.	Use the unit at a higher room temperature or lower humidity.
	The pump filter is dirty.	Clean the filter.
After replacing the cooling unit, the cooling unit indicator light will illuminate.	The cooling unit has not been reset.	Press and hold the Reset button for 5 seconds until the indicator light starts flashing.

HINTS ON DISPOSAL



According to the European waste regulation 2012/19/ EU this symbol on the product or on its packaging indicates that this product may not be treated as household waste. Instead it should be taken to the appropriate collection point for the recycling of electrical and electronic equipment. By ensuring this product is disposed of correctly, you will help prevent potential negative consequences for the environment and human health, which could otherwise be caused by inappropriate waste handling of this product. For more detailed information about recycling of this product, please contact your local council or your household waste disposal service.

Estimado cliente:

Le felicitamos por la adquisición de este producto. Lea atentamente el siguiente manual y siga cuidadosamente las instrucciones de uso con el fin de evitar posibles daños. La empresa no se responsabiliza de los daños ocasionados por un uso indebido del producto o por haber desatendido las indicaciones de seguridad. Escanee el código QR para obtener acceso al manual de usuario más reciente y otra información sobre el producto:



ÍNDICE DE CONTENIDOS

Indicaciones de seguridad 28
 Vista general del aparato 29
 Instalación 30
 Puesta en marcha y funcionamiento 32
 Limpieza y cuidado 34
 Solución de errores 36
 Retirada del aparato 38

DATOS TÉCNICOS

Número de artículo	
Fuente de alimentación	220-240 V ~ 50/60 Hz

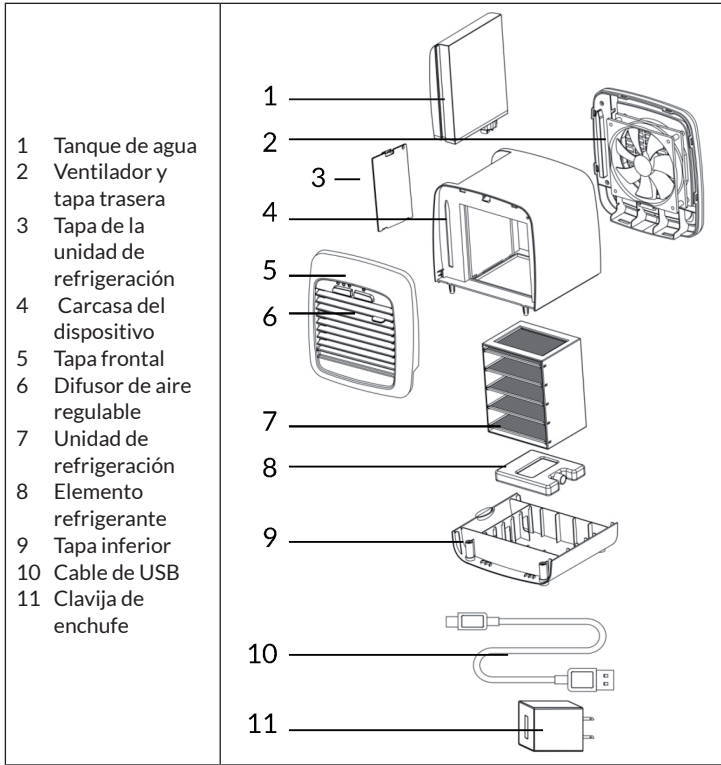
FABRICANTE

Chal-Tec GmbH, Wallstraße 16, 10179 Berlín (Alemania).

INDICACIONES DE SEGURIDAD

- Por favor, lea con atención las siguientes indicaciones y conserve el manual de instrucciones mientras tenga el aparato en su poder.
- No utilice el aparato al aire libre. Utilícelo solamente en espacios cerrados y secos.
- Enchufe el aparato solamente a tomas de red con una tensión equivalente.
- Para reducir el riesgo de sufrir una descarga eléctrica, el aparato debe ser enchufado a una toma de red con toma de tierra. Si no está seguro de si su enchufe dispone de una, consulte con un técnico especializado.
- Coloque el climatizador sobre una superficie plana y seca. Deje una distancia libre entre el aparato y la pared y cualquier otro objeto de al menos 50 cm.
- Compruebe que el cable de alimentación está en buen estado. Extiéndalo de tal manera que nadie pueda tropezar con él o arrastrarlo por descuido.
- No coloque objetos en las rendijas de entrada o de salida de aire. Asegúrese de que las rendijas no están bloqueadas.
- Si va a utilizar una manguera, compruebe que no está dañada, torcida o doblada.
- Cuando coloque las ranuras horizontales y verticales en la salida de aire, hágalo con cuidado para que no resulten dañadas.
- A la hora de transportar o de mover el aparato, asegúrese de que este permanece siempre recto.
- Mantenga el aparato alejado de gases inflamables, de hornos y de otras fuentes de calor.
- No coloque el climatizador en el cuarto de baño ni en ningún lugar húmedo.
- No permita que los niños jueguen con el aparato. No deje el aparato desatendido si hay niños cerca.
- No apague el aparato desenchufando el cable de alimentación. Para encenderlo o apagarlo utilice siempre el interruptor.
- No coloque objetos con agua o líquidos encima del climatizador.
- No utilice pulverizadores con líquidos inflamables cerca del aparato.
- No emplee productos químicos para limpiar el aparato. No lo limpie con gas, alcohol o productos similares. Antes de limpiar el aparato, desenchúfelo primero. Puede limpiarlo con un trapo ligeramente húmedo. En caso de suciedad extrema, emplee un agente limpiador neutro.

VISTA GENERAL DEL APARATO

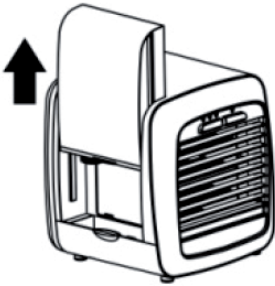
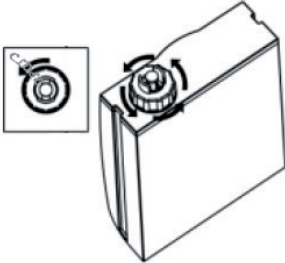



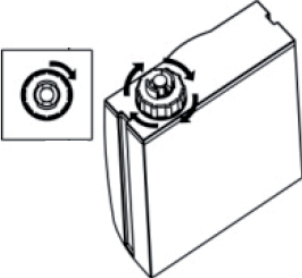
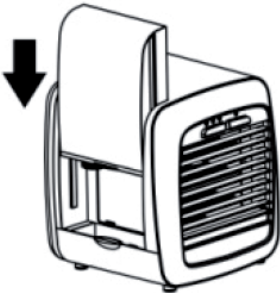

INSTALACIÓN

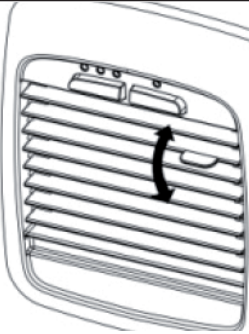

- La unidad está diseñada para reducir la temperatura ambiente por 1 °C.
- Un efecto de enfriamiento relajante puede sentirse a una distancia de hasta 1,8 metros del dispositivo.
- El efecto de enfriamiento aumenta con la disminución de la humedad relativa. Cuanto más seco sea el aire ambiente, más fuerte será el efecto de enfriamiento que pueda sentir cerca de la unidad.
- Cuanto mayor sea la humedad relativa, menor será el efecto de enfriamiento.
- La unidad se puede utilizar en oficinas, dormitorios, cocinas y otros lugares interiores donde se necesita refrescarse.
- El dispositivo tiene un enfriamiento natural y eficiente con bajo consumo de energía.
- La unidad no tiene compresor y, por lo tanto, no depende de refrigerantes perjudiciales para el medio ambiente.

Llenar el tanque de agua

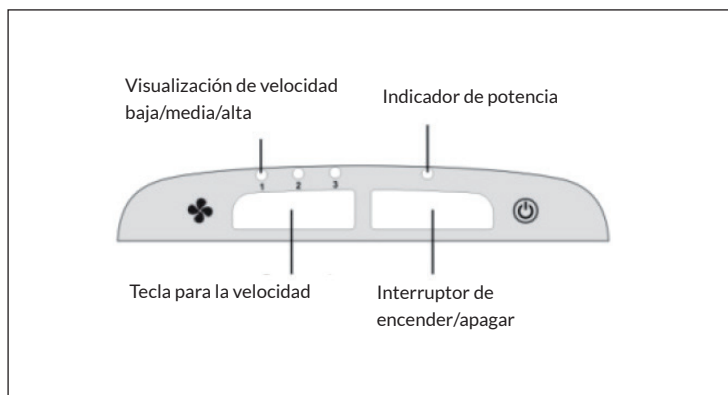
- Apague el aparato antes de llenar el depósito de agua y desenchufe la clavija de la toma de corriente.
- Siempre use ambas manos para transportar la unidad.
- Antes de llenar el depósito de agua, coloque el aparato en su lugar de uso previsto.
- La parte delantera de la unidad debe estar a una distancia máxima de 1,8 metros del área a enfriar.
- Se recomienda colocar una alfombra impermeable o similar debajo del dispositivo.

1	2
	
<p>Retire el depósito de agua del aparato.</p>	<p>Gire el depósito de agua al revés y desenrosque la tapa girándola en sentido contrario a las agujas del reloj.</p>

<p style="text-align: center;">3</p> 	<p style="text-align: center;">4</p> 
<p>Llene el tanque de agua con agua limpia fría (no fría). Se recomienda el uso de agua destilada si vive en una zona con agua calcárea. Nunca utilice aditivos ni aceites.</p>	<p>Cierre la tapa del depósito de agua girándola en el sentido de las agujas del reloj hasta que quede bien cerrada. No cierre la tapa con demasiada fuerza.</p>
<p style="text-align: center;">5</p> 	<p style="text-align: center;">6</p> 
<p>Vuelva a introducir el depósito de agua en el aparato y asegúrese de que está bien colocado. Deje que el agua llene el tanque de agua.</p>	<p>Una vez que el agua en el tanque de agua esté vacía, repita los pasos 2-5.</p>

7	8
	
<p>Ajuste las aberturas de ventilación deslizándolas hacia abajo o hacia arriba.</p>	<p>Su dispositivo ya puede ser utilizado.</p>

PUESTA EN MARCHA Y FUNCIONAMIENTO



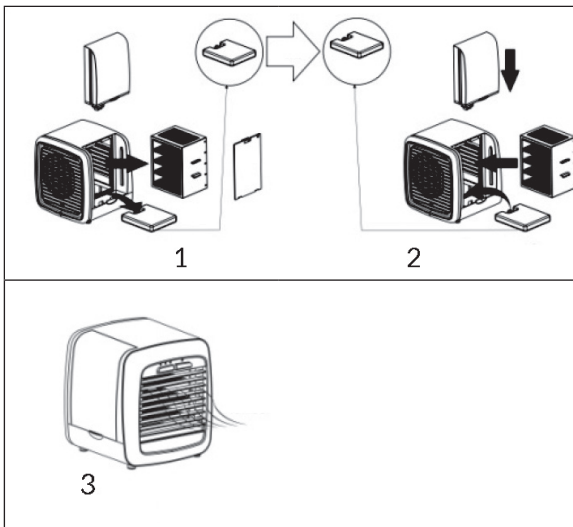
Encender/apagar el dispositivo

1. Enchufe un lado del adaptador de alimentación en el conector de la parte posterior de la unidad y el enchufe de alimentación de CA del otro lado en un tomacorriente de CA de 100-220V.
2. Pulse el botón POWER para encender la unidad.

Ajuste de la velocidad

- Cuando la unidad está encendida, la velocidad está a un nivel bajo y la luz azul „1“ se enciende.
- Pulse el botón SPEED para aumentar la velocidad. La velocidad es entonces de nivel medio y se enciende el LED azul „2“.
- Si desea aumentar la velocidad al nivel más alto, pulse de nuevo el botón SPEED. El LED azul „3“ se enciende.
- Pulse el botón POWER para apagar la unidad.

Uso del elemento refrigerante



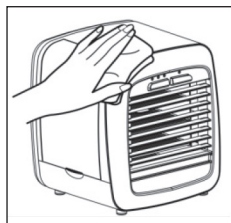
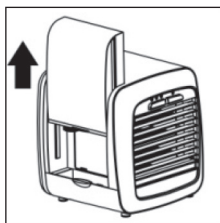
1. Retire el depósito de agua de la unidad y abra la tapa de la unidad de refrigeración. Retire la unidad de enfriamiento y el paquete congelador de la unidad.
2. Coloque el paquete congelador en el congelador hasta que se congele y luego colóquelo en la unidad de refrigeración.
3. Vuelva a introducir la unidad de refrigeración en la unidad.
4. Llene el depósito de agua y sustitúyalo en el aparato y compruebe el funcionamiento del aparato tal y como se describe en las instrucciones de seguridad.

LIMPIEZA Y CUIDADO

Nota: Apague el aparato antes de limpiarlo y desenchufe la clavija de la toma de corriente.

Limpieza del depósito de agua

- Retire el depósito de agua del aparato levantándolo hacia arriba.
- Desenrosque la tapa del depósito de agua y enjuague el interior del depósito con agua limpia.
- Se recomienda enjuagar el depósito de agua con agua limpia todos los días antes de rellenarlo.
- Para evitar la formación de cal, el tanque de agua debe limpiarse una vez a la semana con una mezcla de 50/50 de vinagre blanco y agua tibia.

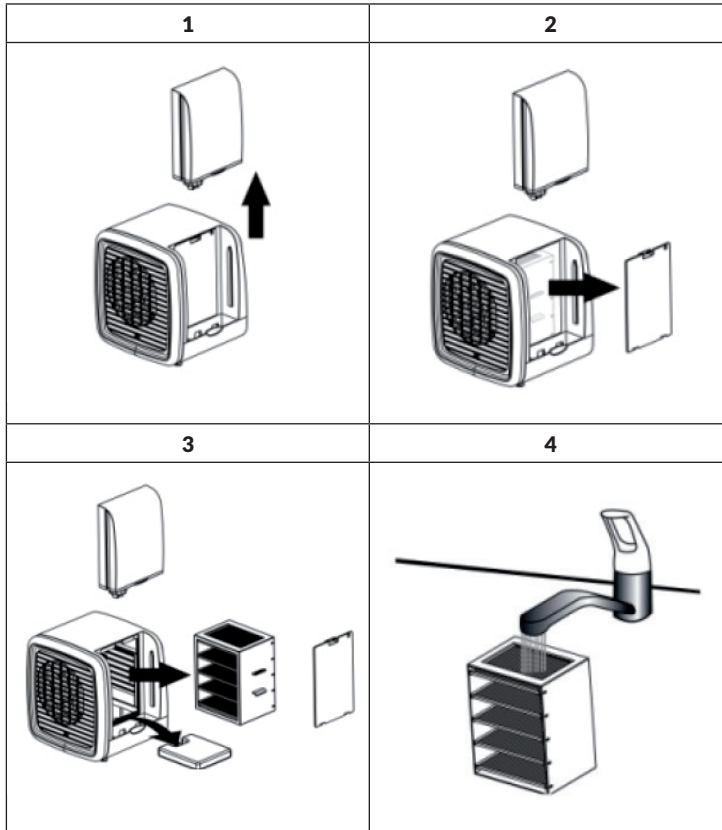


Limpieza de superficies

- En caso necesario, limpie la superficie del aparato con un paño húmedo y suave.
- Nunca utilice demasiada agua, detergente, paños tratados químicamente, detergentes agresivos o aerosoles para la limpieza.

Limpieza del elemento refrigerante

Enjuague la unidad de enfriamiento con agua limpia todos los días.



Almacenamiento

- Limpie el tanque de agua con una mezcla de 50/50 de vinagre blanco y agua.
- Frote la parte inferior de la cubierta superior con un paño suave y húmedo.
- Retire la unidad de refrigeración del aparato, enjuáguela con agua corriente y déjela secar.
- Asegúrese de que todos los componentes hayan sido limpiados y secados antes de guardarlos en su caja original en un lugar fresco y seco.

SOLUCIÓN DE ERRORES

Problema	Posible causa	Posible solución
No hay electricidad	La clavija de alimentación de la unidad no está enchufada.	Enchufe la clavija de alimentación del aparato en el tomacorriente de la pared.
	El aparato no está encendido.	Pulse la tecla POWER para encender el aparato.
	El tomacorriente no tiene electricidad.	Compruebe los fusibles o pruebe otra toma de corriente.
	La cubierta superior no encaja correctamente en la unidad.	Retire la cubierta superior y colóquela correctamente.
Olor extraño	La unidad de refrigeración es nueva.	Una nueva unidad de enfriamiento puede emitir un olor inherente. Esto desaparece después de unos días.
	El depósito de agua o la unidad de refrigeración están sucios.	Siga las instrucciones de la sección "Limpieza y cuidado".
	El tanque de agua podría ser viejo.	Reemplace el tanque de agua.
El agua del depósito de agua está descolorida.	Nueva unidad de refrigeración.	La decoloración ya no se produce más si el dispositivo ha estado en funcionamiento durante unos días.
Formación de cal en la unidad de refrigeración	Uso de agua con alto contenido en cal.	Use agua destilada.

Problema	Posible causa	Posible solución
La unidad no enfría	No hay agua en el tanque de agua.	Llene el depósito de agua con agua.
	Se encuentra fuera del área de enfriamiento.	Coloque la unidad a una distancia máxima de 1,8 metros del área a enfriar.
	Temperatura ambiente fría o humedad alta.	Utilice la unidad a una temperatura ambiente más alta o a una humedad más baja.
	El filtro de la bomba está sucio.	Limpie el filtro.
Después de sustituir la unidad de refrigeración, se encenderá la luz indicadora de la unidad de refrigeración.	La unidad de refrigeración no se ha restablecido.	Mantenga pulsado el botón Reset durante 5 segundos hasta que el LED empiece a parpadear.

RETIRADA DEL APARATO



Si el aparato lleva adherida la ilustración de la izquierda (el contenedor de basura tachado) entonces rige la normativa europea, directiva 2012/19/UE. Este producto no debe arrojarse a un contenedor de basura común. Infórmese sobre las leyes territoriales que regulan la recogida separada de aparatos eléctricos y electrónicos. Respete las leyes territoriales y no arroje aparatos viejos al cubo de la basura doméstica. Una retirada de aparatos conforme a las leyes contribuye a proteger el medio ambiente y a las personas a su alrededor frente a posibles consecuencias perjudiciales para la salud. El reciclaje ayuda a reducir el consumo de materias primas.

Cher client,

Toutes nos félicitations pour l'acquisition de ce nouvel appareil. Veuillez lire attentivement les instructions suivantes de branchement et d'utilisation afin d'éviter d'éventuels dommages. Le fabricant ne saurait être tenu pour responsable des dommages dus au non-respect des consignes de sécurité et à la mauvaise utilisation de l'appareil. Scannez le QR-Code pour accéder à la dernière version du mode d'emploi et à d'autres informations concernant le produit:



SOMMAIRE

Consignes de sécurité	40
Aperçu de l'appareil	41
Installation	42
Mise en marche et utilisation	44
Nettoyage et entretien	46
Résolution des problèmes	48
Conseils pour le recyclage	50

FICHE TECHNIQUE

Numéro d'article	10033514
Alimentation	220-240 V ~ 50/60 Hz

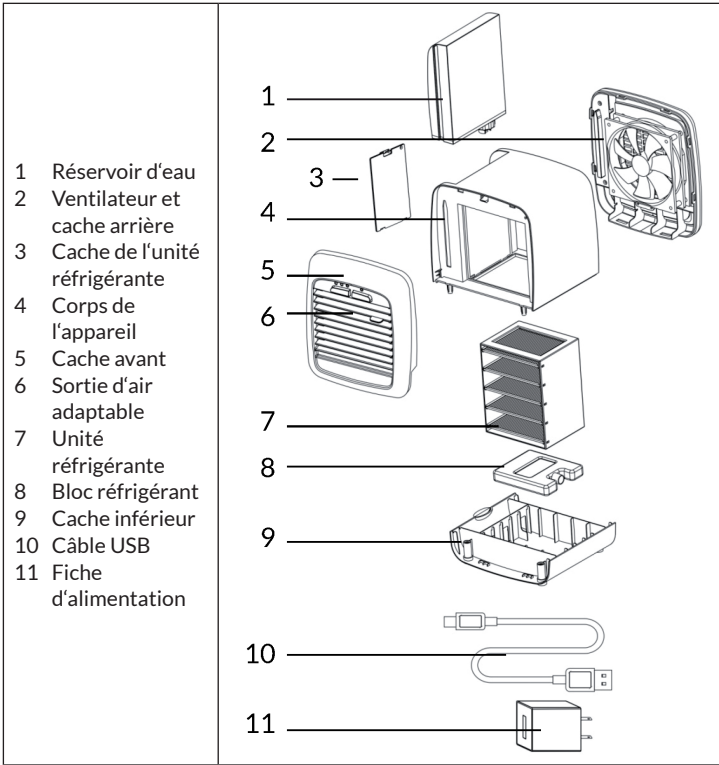
FABRICANT

Chal-Tec GmbH, Wallstraße 16, 10179 Berlin, Allemagne.

CONSIGNES DE SÉCURITÉ

- Lire attentivement les consignes et conserver ce mode d'emploi pour une consultation ultérieure.
- Utiliser le climatiseur seulement en intérieur.
- S'assurer que la tension de votre installation électrique correspond à la tension de l'appareil.
- Pour éviter tout risque d'électrocution dû à une anomalie ou un dysfonctionnement, l'appareil doit être branché à une prise de terre. En cas de doute, s'adresser à un électricien.
- Placer l'appareil sur une surface plane et sèche et laisser un espace libre d'un moins 50 cm entre l'appareil et les murs ou autres objets.
- S'assurer que le cordon d'alimentation et la fiche ne sont pas endommagés et que le cordon soit placé de manière à ce que personne ne trébuche ou ne tire dessus.
- N'introduire aucun objet dans les fentes de sortie et d'entrée d'air et s'assurer qu'elles ne soient pas obstruées par un objet.
- Si un tuyau est utilisé pour l'évacuation de l'eau, vérifier qu'il ne soit pas endommagé ou qu'il n'ait pas été plié.
- Pour ajuster les volets d'aération horizontaux et verticaux, les orienter manuellement avec précaution pour ne pas les endommager.
- Veiller à ce que l'appareil soit bien droit lorsque vous le déplacez.
- Maintenir l'appareil éloigné de gaz facilement inflammables, de fours ou d'autres sources de chaleur.
- Ne pas utiliser l'appareil dans une salle de bain ou autre environnement mouillé.
- Veiller à ce que les enfants ne jouent pas avec l'appareil et ne pas le laisser sans surveillance.
- Ne pas tirer sur la fiche pour éteindre l'appareil.
- Ne pas placer d'objet contenant de l'eau ou d'autres liquides sur l'appareil.
- Ne pas pulvériser de liquides inflammables près de l'appareil.
- Ne pas nettoyer l'appareil avec des solvants chimiques tel du gaz, de l'alcool ou des solvants similaires. Avant de le nettoyer, le débrancher. Essuyer ensuite l'appareil avec un chiffon doux et humide. Si l'appareil est très sale, utiliser un peu de détergent neutre.

APERÇU DE L'APPAREIL

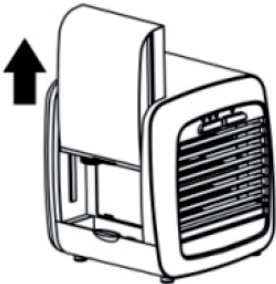
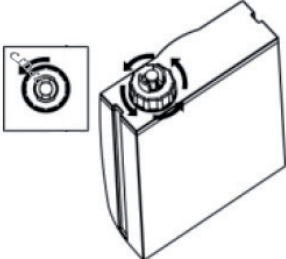



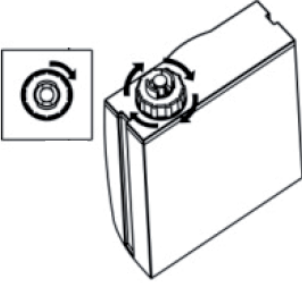
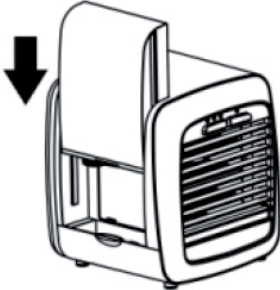

INSTALLATION



- L'appareil est conçu pour réduire la température ambiante jusqu'à 1 °C.
- À une distance maximale de 1,8 mètre de l'appareil, vous pouvez ressentir un effet de refroidissement relaxant.
- Avec une humidité relative décroissante, l'effet de refroidissement augmente. Plus l'air ambiant est sec, plus l'effet de refroidissement obtenu à proximité de l'appareil est puissant.
- Plus l'humidité relative est élevée, plus l'effet de refroidissement est faible.
- L'appareil peut être utilisé dans des bureaux, dortoirs, cuisines et autres lieux intérieurs où vous souhaitez vous rafraîchir.
- L'appareil dispose d'un système de refroidissement naturel et efficace avec une faible consommation d'énergie.
- L'appareil ne dispose pas de compresseur et n'utilise donc pas de réfrigérants nocifs pour l'environnement.

Remplissage du réservoir d'eau

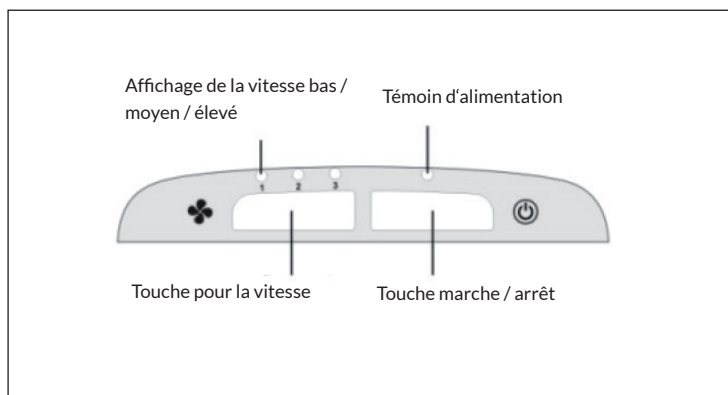
- Éteignez l'appareil avant de remplir le réservoir d'eau et débranchez la fiche de la prise de courant.
- Utilisez toujours les deux mains pour porter l'appareil.
- Avant de remplir le réservoir d'eau, placez l'appareil dans le lieu d'utilisation prévu.
- L'avant de l'appareil doit se situer à une distance maximale de 1,8 mètre de la zone à refroidir.
- Il est recommandé de placer un tapis imperméable ou similaire sous l'appareil.

1	2
	
<p>Retirez le réservoir d'eau de l'appareil.</p>	<p>Retournez le réservoir d'eau et dévissez le couvercle en le tournant en sens antihoraire.</p>

<p style="text-align: center;">3</p> 	<p style="text-align: center;">4</p> 
<p>Remplissez le réservoir avec de l'eau fraîche (non glacée) et claire. L'utilisation d'eau distillée est recommandée si vous vous trouvez dans une région où l'eau est très calcaire. N'utilisez jamais d'additifs ni d'huiles.</p>	<p>Refermez le couvercle du réservoir d'eau en le tournant en sens horaire jusqu'à ce qu'il soit bien serré. Ne serrez pas trop fort le couvercle.</p>
<p style="text-align: center;">5</p> 	<p style="text-align: center;">6</p> 
<p>Insérez le réservoir d'eau dans l'appareil et assurez-vous qu'il est correctement installé. Laissez l'eau couler dans le réservoir.</p>	<p>Lorsque l'eau du réservoir est vide, répétez les étapes 2 à 5.</p>

7	8
	
<p>Ajustez les ouvertures d'aération en les glissant vers le haut ou le bas.</p>	<p>Vous pouvez maintenant utiliser votre appareil.</p>

MISE EN MARCHÉ ET UTILISATION



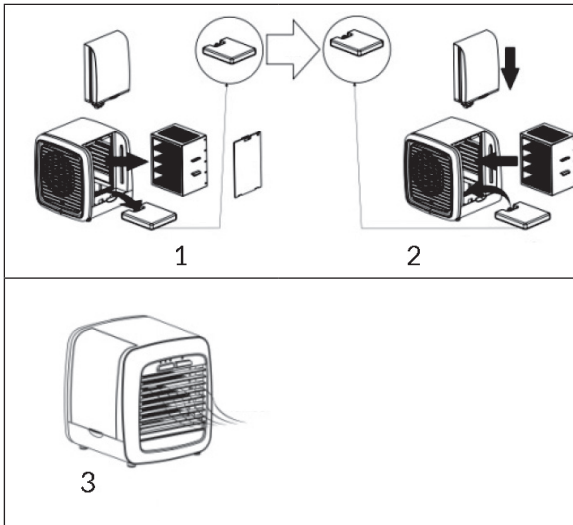
Pour allumer et éteindre l'appareil

1. Branchez l'une des extrémités de l'adaptateur secteur sur le port situé à l'arrière de l'appareil et l'autre extrémité sur une prise secteur 100-220V.
2. Appuyez sur la touche POWER pour allumer l'appareil.

Réglage de la vitesse

- Lorsque l'appareil s'allume, la vitesse est basse et le voyant bleu „1“ s'allume.
- Pour augmenter la vitesse, appuyez sur la touche SPEED. La vitesse est alors moyenne et l'indicateur bleu „2“ s'allume.
- Si vous souhaitez régler la vitesse maximale, appuyez à nouveau sur la touche SPEED. L'indicateur bleu „3“ s'allume.
- Appuyez sur la touche POWER pour éteindre l'appareil.

Utilisation du bloc réfrigérant



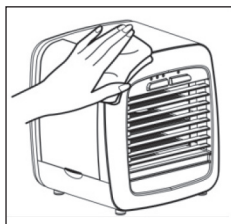
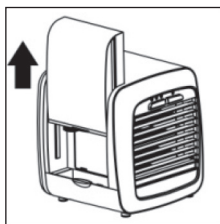
1. Retirez le réservoir d'eau de l'appareil et ouvrez le cache de l'unité de refroidissement. Retirez l'unité de refroidissement et le bloc réfrigérant de l'appareil.
2. Placez le bloc réfrigérant au congélateur jusqu'à ce qu'il soit gelé et placez-le dans l'unité de refroidissement.
3. Insérez l'unité de refroidissement dans l'appareil.
4. Remplissez le réservoir d'eau, remettez-le dans l'appareil et vérifiez son bon fonctionnement, comme décrit dans les consignes de sécurité.

NETTOYAGE ET ENTRETIEN

Remarque : Avant le nettoyage, éteignez l'appareil et débranchez la fiche de la prise.

Nettoyage du réservoir d'eau

- Retirez le réservoir d'eau de l'appareil en le soulevant.
- Dévissez le bouchon du réservoir d'eau et rincez l'intérieur du réservoir à l'eau claire.
- Il est recommandé de rincer le réservoir à l'eau propre chaque jour avant de le remplir à nouveau.
- Pour éviter le tartre, nettoyez le réservoir d'eau une fois par semaine avec un mélange 50/50 de vinaigre blanc et d'eau tiède.

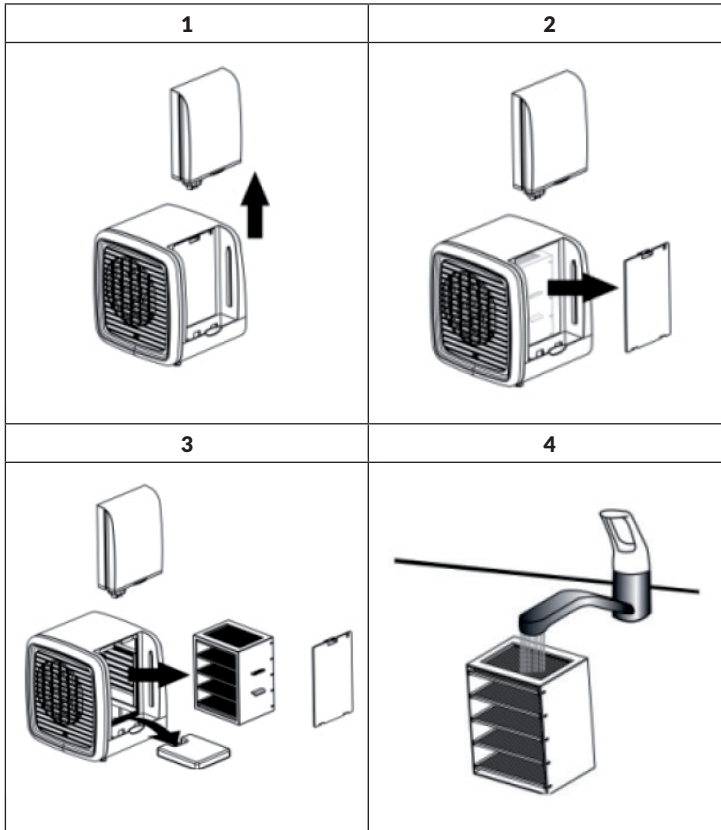


Nettoyage des surfaces

- Si nécessaire, nettoyez la surface de l'appareil avec un chiffon doux et humide.
- N'utilisez jamais trop d'eau, de détergents, de chiffons traités chimiquement, de détergents agressifs ou de sprays pour le nettoyage.

Nettoyage de l'unité de refroidissement

Rincez l'unité de refroidissement à l'eau claire tous les jours.



Stockage

- Nettoyez le réservoir avec un mélange 50/50 de vinaigre blanc et d'eau.
- Frottez le bas du cache supérieur avec un chiffon doux et humide.
- Retirez l'unité de refroidissement de l'appareil, rincez-la à l'eau courante et laissez-la sécher.
- Assurez-vous que tous les composants de l'équipement ont été nettoyés et séchés avant de les ranger dans leur emballage d'origine, dans un endroit frais et sec.

RÉSOLUTION DES PROBLÈMES

Problème	Cause possible	Résolution
Pas de courant	La fiche d'alimentation de l'appareil n'est pas branchée.	Branchez la fiche de l'appareil dans une prise.
	L'appareil n'est pas allumé.	Appuyez sur la touche POWER pour allumer l'appareil.
	La prise ne fournit pas de courant	Vérifiez les fusibles ou essayez une autre prise.
	Le cache supérieur n'est pas bien placé sur l'appareil.	Retirez le cache supérieur et fixez-le correctement.
Odeur étrange	L'unité de refroidissement est neuve.	Une unité de refroidissement neuve peut émettre une odeur. Elle disparaît au bout de quelques jours.
	Le réservoir d'eau ou l'unité de refroidissement sont sales.	Suivez les instructions du paragraphe "Nettoyage et entretien".
	Le réservoir d'eau est peut-être usé.	Remplacez le réservoir d'eau.
L'eau dans le réservoir d'eau est décolorée	Nouvelle unité de refroidissement.	La décoloration ne se produira plus lorsque l'appareil aura fonctionné quelques jours.
Formation de calcaire dans l'unité de refroidissement	Utilisation d'eau très calcaire.	Utilisez de l'eau distillée.

Problème	Cause possible	Résolution
L'appareil ne rafraîchit pas	Pas d'eau dans le réservoir d'eau.	Remplissez le réservoir d'eau.
	Vous vous trouvez en dehors de la zone de refroidissement.	Placez l'appareil à moins de 1,8 mètre de la zone à rafraîchir.
	Température ambiante fraîche ou humidité élevée.	Utilisez l'appareil à une température ambiante plus élevée ou à un taux d'humidité inférieur.
	Le filtre de la pompe est sale.	Nettoyez le filtre.
Après avoir remplacé l'unité de refroidissement, le témoin d'unité de refroidissement s'allume	L'unité de refroidissement n'a pas été réinitialisée.	Appuyez sur le bouton de réinitialisation et maintenez-le pendant 5 secondes jusqu'à ce que le voyant se mette à clignoter.

CONSEILS POUR LE RECYCLAGE



Le pictogramme ci-contre apposé sur le produit signifie que la directive européenne 2012/19/UE s'applique (poubelle à roues barrée d'une croix). Ces produits ne peuvent être jetés dans les poubelles domestiques courantes. Renseignez-vous concernant les règles appliquées pour la collecte d'appareils électriques et électroniques. Conformez-vous aux réglementations locales et ne jetez pas vos anciens produits avec les ordures ménagères. Le respect des règles de recyclage des vieux produits aide à la protection de l'environnement et de la santé de votre entourage contre les conséquences négatives possibles. Le recyclage des matériaux aide à réduire l'utilisation des matières premières.

Gentile cliente,

La ringraziamo per aver acquistato il dispositivo. La preghiamo di leggere attentamente le seguenti istruzioni per l'uso e di seguirle per evitare possibili danni tecnici. Non ci assumiamo alcuna responsabilità per danni scaturiti da una mancata osservazione delle avvertenze di sicurezza e da un uso improprio del dispositivo. Scansionare il codice QR seguente, per accedere al manuale d'uso più attuale e per ricevere informazioni sul prodotto.



INDICE

Avvertenze di sicurezza 52
 Descrizione del dispositivo 53
 Installazione 54
 Messa in funzione e utilizzo 56
 Pulizia e manutenzione 58
 Correzione degli errori 60
 Smaltimento 62

DATI TECNICI

Articolo numero	10033514
Alimentazione	220-240 V ~ 50/60 Hz

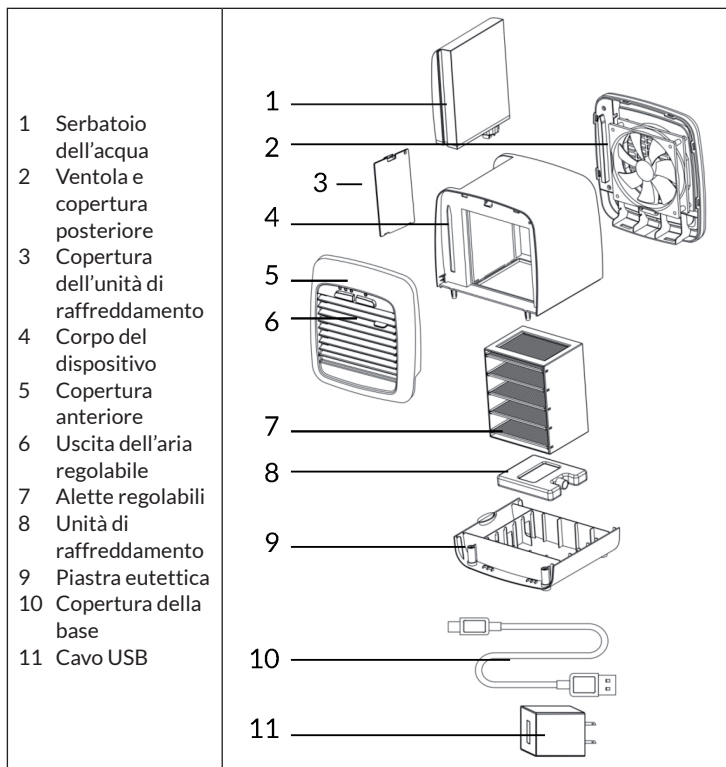
PRODUTTORE

Chal-Tec GmbH, Wallstraße 16, 10179 Berlino, Germania.

AVVERTENZE DI SICUREZZA

- Leggere attentamente le seguenti avvertenze di sicurezza e conservare il presente manuale d'istruzioni per consultazioni future.
- Utilizzare il dispositivo esclusivamente in ambienti interni.
- Collegare il dispositivo solo a prese che corrispondono alla tensione indicata.
- Per evitare il pericolo di scosse elettriche, o per diminuire il rischio di malfunzionamenti, collegare il dispositivo ad una presa dotata di messa a terra. In caso di dubbi, consultare un elettricista.
- Posizionare il dispositivo su una superficie piana e asciutta e lasciare spazio sufficiente intorno per garantire un'adeguata aereazione.
- Assicurarsi che il cavo di rete e la spina non siano danneggiati e che il cavo di rete sia sistemato in modo tale che nessuno vi possa inciampare o che venga scollegato inavvertitamente.
- Non inserire oggetti nelle fessure per l'entrata o l'uscita dell'aria e assicurarsi che queste non siano ostruite.
- Nel caso in cui si utilizzi un tubo per il drenaggio permanente, assicurarsi che questo non sia danneggiato e che non venga piegato.
- Regolare con cautela i deflettori orizzontali/verticali posti sull'uscita di aereazione, prestando attenzione a non danneggiarli.
- Trasportare e spostare il dispositivo solo in posizione verticale.
- Tenere il dispositivo lontano da gas infiammabili, forni e altre fonti di calore.
- Non utilizzare il dispositivo in bagno o in altri ambienti umidi.
- Prestare attenzione che i bambini non giochino con il dispositivo e non lasciare il dispositivo incustodito in loro presenza.
- Non spegnere il dispositivo staccando la spina dalla presa di corrente.
- Non collocare oggetti sul dispositivo che contengano acqua o altri liquidi.
- Non vaporizzare liquidi infiammabili nelle vicinanze del dispositivo.
- Non pulire il dispositivo con soluzioni chimiche come alcool o simili. Prima di pulire il dispositivo, staccare la spina. Pulire il dispositivo con un panno morbido e umido. Nel caso in cui il dispositivo sia molto sporco, utilizzare un detergente neutro.

DESCRIZIONE DEL DISPOSITIVO


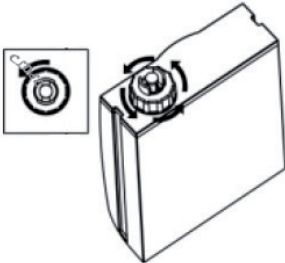



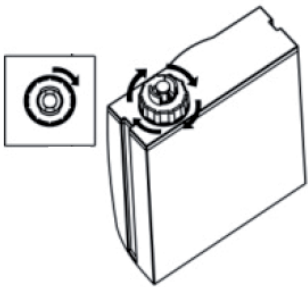
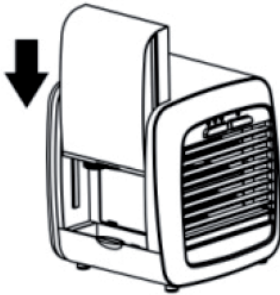

INSTALLAZIONE



- Il dispositivo è progettato per abbassare la temperatura fino a 1 °C.
- Fino a 1,8 metri di distanza dal dispositivo si può sentire un rilassante effetto rinfrescante.
- Con la riduzione dell'umidità relativa dell'aria incrementa l'effetto refrigerante. Più secca è l'aria della stanza, più forte sarà l'effetto rinfrescante che è possibile sentire nelle vicinanze del dispositivo.
- Più è elevata l'umidità relativa dell'aria, minore sarà l'effetto rinfrescante.
- Il dispositivo può essere utilizzato in uffici, camere da letto, cucine e altri locali interni in cui è necessario rinfrescare l'ambiente.
- Il dispositivo presenta un raffreddamento naturale ed efficiente, con bassi consumi elettrici.
- Il dispositivo non è dotato di compressore e non utilizza quindi refrigeranti dannosi per l'ambiente.

Riempire il serbatoio

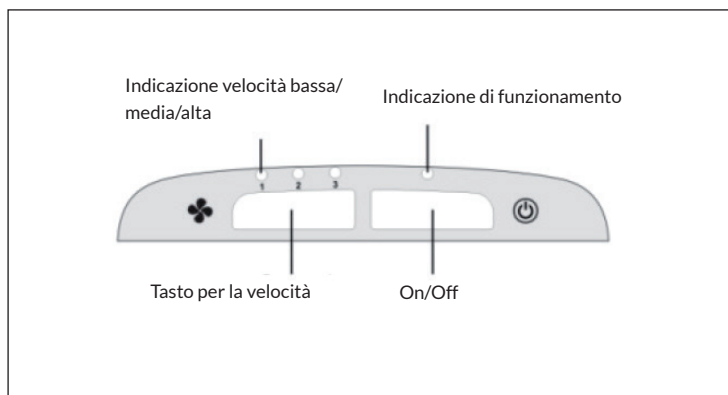
- Prima di riempire il serbatoio, spegnere il dispositivo e staccare la spina.
- Utilizzare sempre entrambe le mani per trasportare il dispositivo.
- Posizionare il dispositivo nel luogo dove si desidera utilizzarlo prima di riempire il serbatoio.
- Il lato frontale del dispositivo deve trovarsi a una distanza massima di 1,8 m dalla zona da rinfrescare.
- Si consiglia di mettere sotto al dispositivo un tappetino impermeabile o qualcosa di analogo.

1	2
	
<p>Togliere il serbatoio dal dispositivo.</p>	<p>Ribaltare il serbatoio e svitare il coperchio ruotandolo in senso antiorario.</p>

3	4
	
<p>Riempire il serbatoio con acqua fresca (non fredda) e pulita. L'utilizzo di acqua distillata è consigliato se nella vostra area l'acqua contiene molto calcare. Non utilizzare mai oli o additivi.</p>	<p>Riavvitare il coperchio del serbatoio ruotandolo in senso orario fino al bloccaggio. Non serrare il coperchio eccessivamente.</p>
5	6
	
<p>Rimettere il serbatoio nel dispositivo e assicurarsi che sia ben posizionato. Lasciare che l'acqua scorra dentro al serbatoio.</p>	<p>Quando il serbatoio è vuoto, ripetere i passaggi 2-5.</p>

7	8
	
<p>Regolare le alette di ventilazione, spostandole verso l'alto o verso il basso.</p>	<p>Il dispositivo è ora pronto all'uso.</p>

MESSA IN FUNZIONE E UTILIZZO



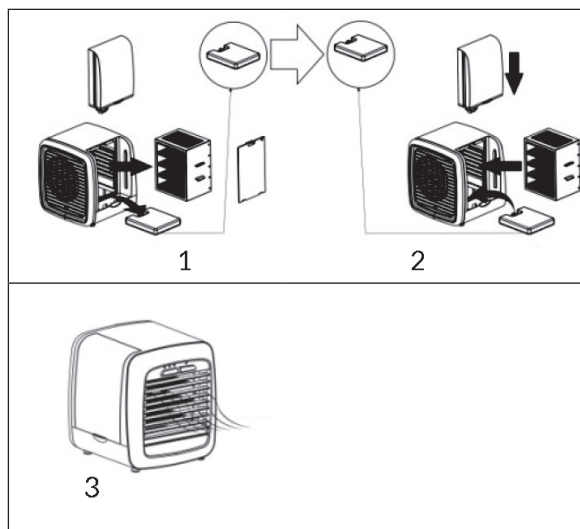
Accendere/spengere il dispositivo

1. Inserire un lato dell'adattatore nella connessione sul retro del dispositivo e la spina dall'altro lato in una presa elettrica CA da 100-220 V.
2. Premere POWER per accendere il dispositivo.

Regolare la velocità

- Quando il dispositivo viene acceso, la velocità è sul livello basso e l'indicazione luminosa blu "1" si illumina.
- Per aumentare la velocità, premere SPEED. La velocità è sul livello medio e l'indicazione luminosa blu "2" si illumina.
- Se si desidera impostare la massima velocità, premere di nuovo SPEED. L'indicazione luminosa blu "3" si illumina.
- Premere POWER per spegnere il dispositivo.

Utilizzare la piastra eutettica



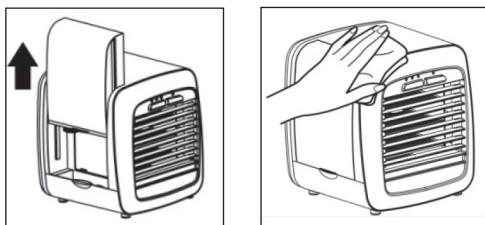
1. Togliere il serbatoio dal dispositivo e aprire la copertura dell'unità di raffreddamento. Togliere l'unità di raffreddamento e la piastra eutettica dal dispositivo.
2. Mettere la piastra eutettica in freezer fino a quando è congelata e metterla poi nell'unità di raffreddamento.
3. Riposizionare l'unità di raffreddamento nel dispositivo.
4. Riempire il serbatoio, riposizionarlo nel dispositivo e controllare la funzionalità del dispositivo come descritto nelle avvertenze di sicurezza.

PULIZIA E MANUTENZIONE

Avvertenza: prima della pulizia, spegnere il dispositivo e staccare la spina.

Pulire il serbatoio

- Togliere il serbatoio dal dispositivo sollevandolo verso l'alto.
- Svitare il coperchio e sciacquare l'interno del serbatoio con acqua pulita.
- Si consiglia di sciacquare il serbatoio con acqua pulita ogni giorno prima di riempirlo nuovamente.
- Per evitare depositi di calcare, il serbatoio deve essere pulito una volta alla settimana con una miscela in rapporto 50/50 di aceto bianco e acqua tiepida.

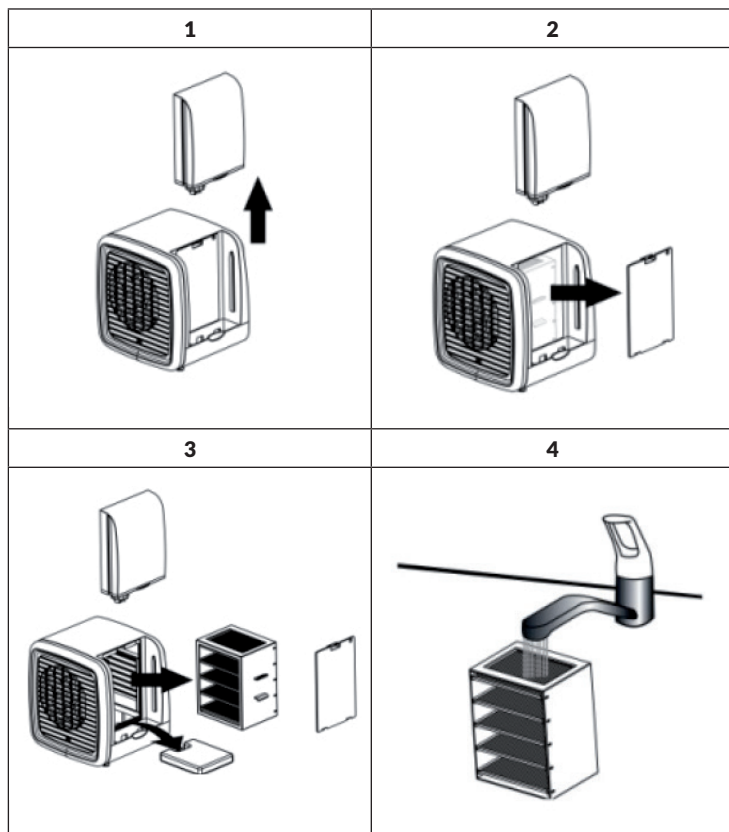


Pulire le superfici

- Se necessario, pulire le superfici del dispositivo con un panno morbido umido.
- Per la pulizia, non utilizzare troppa acqua, detersivo per piatti, panni trattati chimicamente, detersivi aggressivi o spray.

Pulire l'unità di raffreddamento

Sciacquare l'unità di raffreddamento tutti i gironi con acqua pulita.



Stoccaggio

- Pulire il serbatoio con una miscela in rapporto 50/50 di aceto bianco e acqua.
- Strofinare la parte inferiore della copertura superiore con un panno morbido umido.
- Togliere dal dispositivo l'unità di raffreddamento, sciacquarla sotto acqua corrente e lasciarla asciugare.
- Assicurarsi che tutti i componenti del dispositivo siano puliti e asciutti, prima di rimetterli nel cartone originale e stocarli in un luogo fresco e asciutto.

CORREZIONE DEGLI ERRORI

Problema	Possibile causa	Soluzioni
Non c'è corrente.	La spina del dispositivo non è inserita.	Inserire la spina del dispositivo nella presa elettrica.
	Il dispositivo non è acceso.	Premere POWER per accendere il dispositivo.
	La presa elettrica non ha elettricità.	Controllare i fusibili o provare un'altra presa elettrica.
	La copertura superiore non è posizionata correttamente sul dispositivo.	Togliere la copertura superiore e posizionarla correttamente.
Strano odore.	L'unità di raffreddamento è nuova.	Una nuova unità di raffreddamento può emettere odore, che scompare dopo alcuni giorni.
	Il serbatoio o l'unità di raffreddamento sono sporchi.	Seguire le indicazioni del paragrafo "Pulizia e manutenzione".
	Il serbatoio potrebbe essere vecchio.	Sostituire il serbatoio.
L'acqua nel serbatoio è colorata.	Nuova unità di raffreddamento.	La colorazione non compare più dopo qualche giorno di utilizzo.
Formazione di calcare nell'unità di raffreddamento.	Si utilizza acqua con molto calcare.	Utilizzare acqua distillata.

Problema	Possibile causa	Soluzioni
Il dispositivo non raffredda.	Non c'è acqua nel serbatoio.	Riempire d'acqua il serbatoio.
	Vi trovate fuori dalla zona di raffreddamento.	Posizionare il dispositivo a un massimo di 1,8 m dalla zona da rinfrescare.
	Temperatura ambiente fresca ed elevata umidità dell'aria.	Utilizzare il dispositivo con temperature ambiente più calde e minore umidità dell'aria.
	Il filtro della pompa è sporco.	Pulire il filtro.
Dopo aver sostituito l'unità di raffreddamento, si illumina l'indicazione per l'unità di raffreddamento.	L'unità di raffreddamento non è stata resettata.	Tenere premuto Reset per 5 secondi, fino a quando l'indicazione luminosa comincia a lampeggiare.

SMALTIMENTO



Se sul prodotto è presente la figura a sinistra (il cassonetto dei rifiuti mobile sbarrato), si applica la direttiva europea 2012/19/UE. Questi prodotti non possono essere smaltiti con i rifiuti normali. Informarsi sulle disposizioni vigenti in merito alla raccolta separata di dispositivi elettrici ed elettronici. Non smaltire i vecchi dispositivi con i rifiuti domestici. Grazie al corretto smaltimento dei vecchi dispositivi, si proteggono il pianeta e la salute delle persone da possibili conseguenze negative. Il riciclo di materiali aiuta a ridurre il consumo di materie prime.

