

KLARSTEIN NIELSRVTK
TEIN NIELSRVTK KLAR
KLARSTEIN NIELSRVTK
TEIN NIELSRVTK KLAR
KLARSTEIN NIELSRVTK
TEIN NIELSRVTK KLAR
KLARSTEIN NIELSRVTK

KLARSTEIN

Standventilator

Stand Fan
Ventilador de pie
Ventilateur sur pied
Ventilatore verticale

10032344

Sehr geehrter Kunde,

wir gratulieren Ihnen zum Erwerb Ihres Gerätes. Lesen Sie die folgenden Hinweise sorgfältig durch und befolgen Sie diese, um möglichen Schäden vorzubeugen. Für Schäden, die durch Missachtung der Hinweise und unsachgemäßen Gebrauch entstehen, übernehmen wir keine Haftung.

INHALTSVERZEICHNIS

Technische Daten 3
 Konformitätserklärung 3
 Sicherheitshinweise 4
 Zusammenbau 4
 Bedienung 5
 Reinigung und Aufbewahrung 6
 Hinweise zur Entsorgung 6

English 7
 Español 11
 Français 15
 Italiano 19

TECHNISCHE DATEN

Artikelnummer	10032344
Stromversorgung	220-240 V ~ 50-60 Hz
leistung	55 W

KONFORMITÄTSERKLÄRUNG

Hersteller:

Chal-Tec GmbH, Wallstraße 16, 10179 Berlin, Deutschland.



Dieses Produkt entspricht den folgenden Europäischen Richtlinien:

2014/30/EU (EMV)
 2014/35/EU (LVD)
 2011/65/EU (RoHS)
 206/2012/EU (ErP)

SICHERHEITSHINWEISE

- Benutzen Sie das Gerät nur im Haushalt und in Innenräumen.
- Stellen Sie das Gerät auf einen ebenen, hitzebeständigen Untergrund. Öffnen Sie das Gerät nicht, sie könnten sich sonst verletzen.
- Stecken Sie keine Gegenstände durch das Schutzgitter, besonders während der Ventilator läuft. Benutzen Sie das Gerät in Anwesenheit von Kindern nur unter Aufsicht.
- Benutzen Sie das Gerät nicht in sehr feuchten oder heißen Umgebungen, wie Badezimmern.
- Stellen Sie das Gerät nicht in die Nähe von Vorhängen oder Pflanzen.
- Ziehen Sie den Stecker aus der Steckdose, bevor Sie das Gerät reinigen oder bewegen. Ziehen sie den Stecker nicht am Kabel aus der Steckdose, sondern halten Sie ihn beim Abziehen mit der Hand fest.
- Falls das Netzkabel oder der Stecker beschädigt sind, müssen sie vom Hersteller, einem autorisierten Fachbetrieb oder einer ähnlich qualifizierten Person ersetzt werden.
- Kinder ab 8 Jahren, physisch und körperlich eingeschränkte Menschen dürfen das Gerät nur benutzen, wenn sie vorher von einer für Sie verantwortlichen Aufsichtsperson ausführlich mit den Funktionen und den Sicherheitsvorkehrungen vertraut gemacht wurden. Achten Sie darauf, dass Kinder nicht mit dem Gerät spielen. Kinder ab 8 Jahren dürfen das Gerät nur unter Aufsicht reinigen.

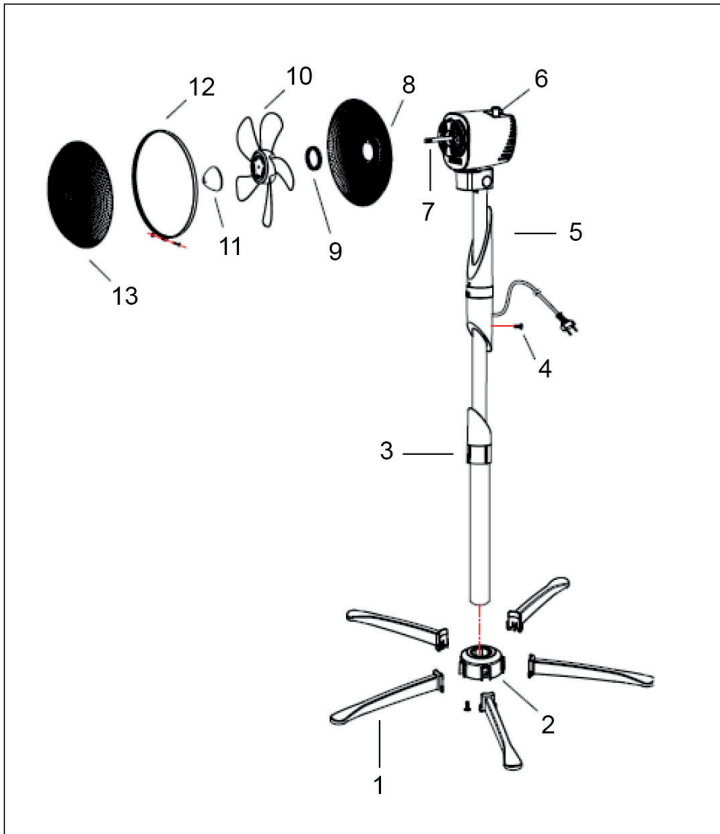


VORSICHT

Verletzungsgefahr! Benutzen Sie das Gerät niemals ohne Schutzgitter. Entfernen Sie die Schutzgitter nach dem Zusammenbau niemals, auch nicht zur Reinigung.

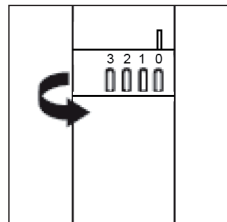
ZUSAMMENBAU

- 1 Befestigen Sie die Füße (1) an der Basis (2).
- 2 Lösen Sie die Fixierschraube (4) und lösen Sie das Innenrohr vom Hauptrohr, indem Sie den Einstellring für die Höhe (3) gegen den Uhrzeigersinn drehen.
- 3 Nachdem Sie die gewünschte Höhe eingestellt haben, drehen Sie den Einstellring (3) wieder im Uhrzeigersinn fest.
- 4 Befestigen Sie die Ventilator-Basis (5) mit der Fixierschraube (4) am Innenrohr.
- 5 Entfernen Sie die Mutter (9) vom Motorschaft (7).
- 6 Befestigen Sie das hintere Schutzgitter (8) auf dem Motorschaft.
- 7 Befestigen Sie die Mutter (9) wieder auf dem Motorschaft (7).
- 8 Setzen Sie die Ventilatorblätter (10) so auf dem Motorschaft, dass die Zähne in die Rillen greifen. Sichern Sie die Blätter mit der Mutter (11).
- 9 Schieben Sie das vordere Schutzgitter (13) auf das hintere Schutzgitter (8). Sichern Sie die Schutzgitter mit dem Ring (12), indem Sie die Schraube unten am Ring zudrehen.



BEDIENUNG

- 1 Stecken Sie den Stecker in die Steckdose.
- 2 Die Geschwindigkeit lässt sich einstellen, indem Sie den Ring (siehe Bild) auf die gewünschte Stufe drehen: 0 (aus) > 1 (niedrig) > 2 (mittel) > 3 (hoch).
- 3 Die Knopf für die Schwenkfunktion befindet sich auf der Rückseite des Ventilators. Um die Schwenkfunktion zu starten, drücken Sie den Knopf herunter. Um die Schwenkfunktion zu stoppen, ziehen Sie den Knopf wieder nach oben.



REINIGUNG UND AUFBEWAHRUNG

- Ziehen Sie vor der Reinigung den Stecker aus der Steckdose.
- Reinigen Sie die Geräteoberfläche vorsichtig mit einem weichen, leicht feuchten Lappen mit oder ohne milde Seifenlösung.
- Achten Sie darauf, dass kein Wasser ins Gerät eindringt, es könnte einen Kurzschluss verursachen oder die elektronischen Teile beschädigen.
- Reinigen Sie die Schutzgitter regelmäßig mit dem Bürstenaufsatz ihres Staubsaugers. Achten Sie darauf, dass sich nicht zu viel Staub auf den Gittern ansammelt.
- Verstauen Sie das Gerät nach der Sommersaison in der Originalverpackung oder einem Karton an einem kühlen, trockenen Ort.

Hinweis: Benutzen Sie zur Reinigung kein scharfen oder chemischen Reiniger oder Lösemittel, sie könnten die Oberflächenbeschichtung beschädigen.

HINWEISE ZUR ENTSORGUNG



Befindet sich die linke Abbildung (durchgestrichene Mülltonne auf Rädern) auf dem Produkt, gilt die Europäische Richtlinie 2012/19/EU. Diese Produkte dürfen nicht mit dem normalen Hausmüll entsorgt werden. Informieren Sie sich über die örtlichen Regelungen zur getrennten Sammlung elektrischer und elektronischer Gerätschaften. Richten Sie sich nach den örtlichen Regelungen und entsorgen Sie Altgeräte nicht über den Hausmüll. Durch die regelkonforme Entsorgung der Altgeräte werden Umwelt und die Gesundheit ihrer Mitmenschen vor möglichen negativen Konsequenzen geschützt. Materialrecycling hilft, den Verbrauch von Rohstoffen zu verringern.

Dear Customer,

Congratulations on purchasing this equipment. Please read this manual carefully and take care of the following hints to avoid damages. Any failure caused by ignoring the mentioned items and cautions mentioned in the instruction manual are not covered by our warranty and any liability.

CONTENT

Technical Data 7
 Declaration of Conformity 7
 Safety Instructions 8
 Assembly 8
 Operation 9
 Cleaning and Storage 10
 Hints on Disposal 10

TECHNICAL DATA

Item number	10032344
Power supply	220-240 V ~ 50-60 Hz
Power consumption	55 W

DECLARATION OF CONFORMITY

Producer:

Chal-Tec GmbH, Wallstraße 16, 10179 Berlin, Germany.



This product is conform to the following European Directives:

2014/30/EU (EMC)
 2014/35/EU (LVD)
 2011/65/EU (RoHS)
 206/2012/EU (ErP)

SAFETY INSTRUCTIONS

- Do not use the appliance for other than its intended use. For domestic indoor use only.
- Place the appliance on a flat, stable, heat-resistant surface. Operating the product in any other position could cause a hazard.
- Never insert anything into the grille when the fan is switched on. Adults should pay special attention when using this fan close to children.
- Never use this fan in hot or humid locations like a bathroom.
- Never leave this fan close to curtains, drapes, plants, etc.
- Always unplug or disconnect the appliance from the mains power supply when not in use or when moving or cleaning it. Do not pull the cord to unplug the appliance.
- If the supply cord is damaged, it must be replaced by the manufacturer, its service agent or similarly qualified persons in order to avoid a hazard.
- This appliance can be used by children aged from 8 years and above and persons with reduced physical, sensory or mental capabilities or lack of experience and knowledge if they have been given supervision or instruction concerning use of the appliance in a safe way and understand the hazards involved.
- Children shall not play with the appliance. Cleaning and user maintenance shall not be made by children without supervision.

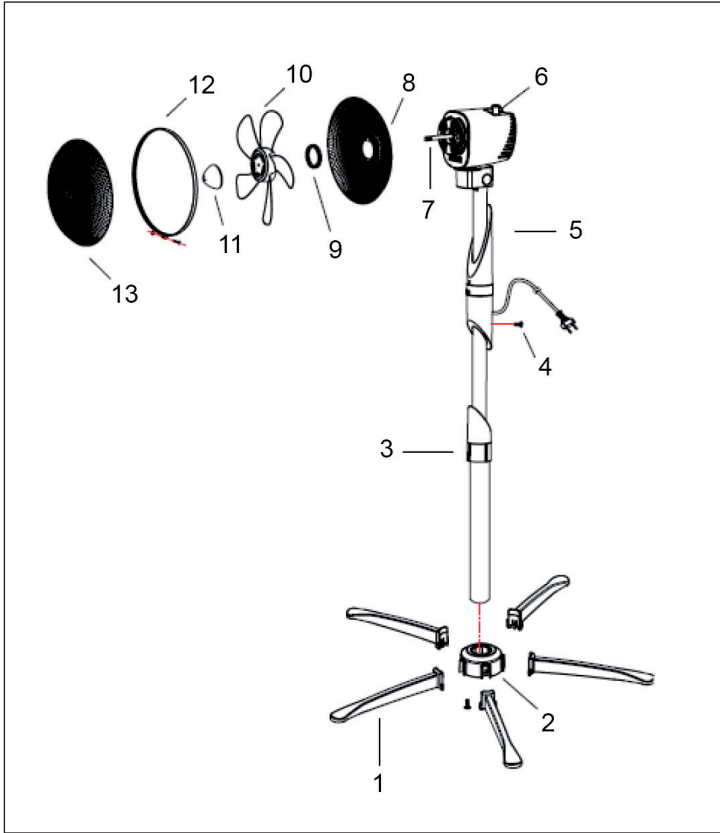


CAUTION

Risk of injury! Never use without the guards in place. After assembly, do not remove the guards during use or cleaning.

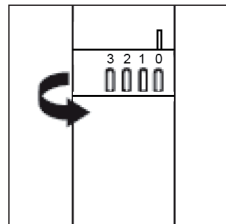
ASSEMBLY

- 1 Fix the leg tripod (1) into base (2).
- 2 Loosen the screw (4) from the inner tube and take the inner tube out from the main tube by rotating the height adjusted locker (3) anti-clockwise.
- 3 Rotate the height adjusted locker (3) clockwise after you adjust the fan body to your desired height.
- 4 Fasten the fan body (5) to the inner tube by fixing the screw (4).
- 5 Remove the rare grille nut (9) from the motor shaft (7).
- 6 Fasten the rare grille to the body of the motor house with the handle positioning on top.
- 7 Fix the rare grille locker (9) to the motor shaft (7).
- 8 Place the fan blade (10) on the shaft (7) of the motor so that the notches correspond to the grooves on the shaft. Secure with nut (11).
- 9 Place the front grille (13) on the rare grille and secure with the fan ring (12) with safety screw positioning at the bottom.



OPERATION

- 1 Plug the Power Supply Cord into a 220~240V, 50 Hz outlet.
- 2 The SPEED is adjusted by moving the ring (see picture) on your desired level of cooling comfort: 0 (Off) > 1 (Low) > 2 (Medium) > 3 (High).
- 3 The OSCILLATION button is located on the head of the fan. To start oscillation, push button down. To stop oscillation, pull the oscillating knob up.



CLEANING AND STORAGE

- Switch off and unplug from the power supply before cleaning.
- Using a soft, moist cloth, with or without a mild soap solution, carefully clean the exterior surface of the product.
- Do not allow water or other liquids to run into the interior of the product, as this could create a fire and/or electrical hazard.
- We also recommend the periodic cleaning of this appliance by lightly running a vacuum cleaner nozzle over the guards to remove any dust or dirt that may have accumulated inside or on the unit.
- The product can be stored in the off-season, we recommend using the original (or appropriately sized) box. It is important to keep it in a safe, dry location.

Note: Do not use harsh detergents, chemical cleaners or solvents as they may damage the surface finish of the plastic components.

HINTS ON DISPOSAL



According to the European waste regulation 2012/19/EU this symbol on the product or on its packaging indicates that this product may not be treated as household waste. Instead it should be taken to the appropriate collection point for the recycling of electrical and electronic equipment. By ensuring this product is disposed of correctly, you will help prevent potential negative consequences for the environment and human health, which could otherwise be caused by inappropriate waste handling of this product. For more detailed information about recycling of this product, please contact your local council or your household waste disposal service.

Estimado cliente:

Le felicitamos por la adquisición de este producto. Lea atentamente el siguiente manual y siga cuidadosamente las instrucciones de uso con el fin de evitar posibles daños. La empresa no se responsabiliza de los daños ocasionados por un uso indebido del producto o por haber desatendido las indicaciones de seguridad.

ÍNDICE DE CONTENIDOS

Datos técnicos	11
Declaración de conformidad	11
Indicaciones de seguridad	12
Montaje	12
Funcionamiento	13
Limpieza y cuidado	14
Retirada del aparato	14

DATOS TÉCNICOS

Número de artículo	10032344
Fuente de alimentación	220-240 V ~ 50-60 Hz
Potencia	55 W

DECLARACIÓN DE CONFORMIDAD

Fabricante:

Chal-Tec GmbH, Wallstraße 16, 10179 Berlín (Alemania).



Este producto cumple con las siguientes directivas europeas:

2014/30/UE (EMC)
 2014/35/UE (baja tensión)
 2011/65/UE (refundición RoHS)
 206/2012/UE (ErP)

INDICACIONES DE SEGURIDAD

- Utilice el aparato únicamente en el interior y para fines domésticos.
- Coloque el aparato en una superficie nivelada y resistente al calor. No abra el aparato, ya que podría provocarse lesiones.
- No inserte objetos en la rejilla de protección, sobre todo, cuando el ventilador está en marcha. Si utiliza el aparato en presencia de niños, estos deberán estar bajo supervisión.
- No utilice el aparato en estancias húmedas o calientes, como cuartos de baño.
- No coloque el aparato cerca de cortinas o plantas.
- Antes de limpiar o mover el aparato, desconéctelo de la toma de corriente. Para desconectar el aparato no tire del cable, sino del cuerpo del enchufe.
- Si el cable de alimentación o el enchufe está dañado, deberá ser sustituido por el fabricante, una empresa autorizada o una persona cualificada.
- Los niños mayores de 8 años y las personas con discapacidad física o psíquica pueden utilizar el aparato si han sido previamente instruidos por su tutor o supervisor sobre el funcionamiento del mismo y conocen las funciones, así como las indicaciones de seguridad. No permita que los niños jueguen con el aparato. Los niños mayores de 8 años solamente podrán limpiar el aparato si se encuentran bajo supervisión.

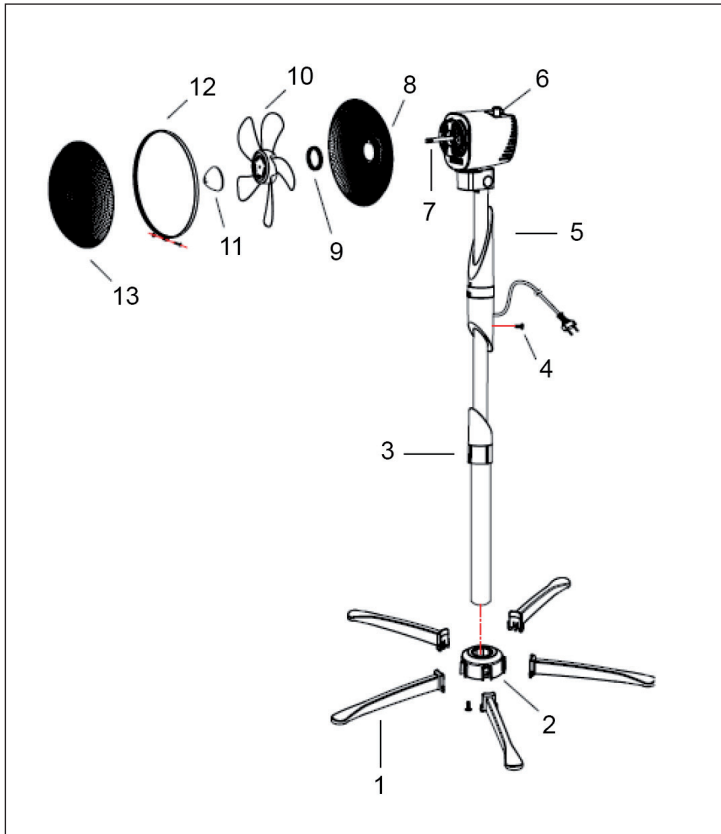


¡ATENCIÓN!

¡Riesgo de lesiones! No utilice el aparato sin su rejilla de protección. Una vez montada, no retire nunca la rejilla de protección, incluido durante la limpieza.

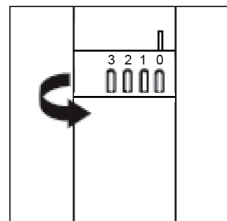
MONTAJE

- 1 Fije el pie (1) a la base (2).
- 2 Afloje los tornillos (4) y retire el conducto interior del conducto principal girando el regulador de altura (3) en el sentido contrario de las agujas del reloj.
- 3 Después de elegir la altura deseada, gire el regulador de altura (3) en el sentido de las agujas del reloj.
- 4 Fije la base del ventilador (5) al conducto inferior con la ayuda de tornillos (4).
- 5 Retire la tuerca (9) del eje de transmisión (7).
- 6 Monte la rejilla de protección posterior (8) en el eje de transmisión.
- 7 Vuelva a montar la tuerca (9) en el eje de transmisión (7).
- 8 Fije las aspas del ventilador (10) al eje de transmisión, de modo que las muescas correspondan a las ranuras. Asegure las aspas con la tuerca (11).
- 9 Encaje la rejilla de protección frontal (13) en la rejilla de protección posterior (8). Asegure la rejilla de protección con la anilla (12) y atornille el tornillo debajo de la anilla.



FUNCIONAMIENTO

- 1 Introduzca el cable de alimentación en la toma de corriente.
- 2 La velocidad se ajusta girando el regulador (véase ilustración) al nivel deseado: 0 (apagado) > 1 (bajo) > 2 (medio) > 3 (alto).
- 3 El botón de oscilación se encuentra en la parte posterior del ventilador. Desplace el botón hacia abajo para activar la función de oscilación. Desplace el botón hacia arriba para desactivar la función de oscilación.



LIMPIEZA Y CUIDADO

- Antes de limpiar el aparato, desconéctelo de la toma de corriente.
- Limpie el exterior del ventilador con un paño suave y ligeramente húmedo con o sin una solución jabonosa suave.
- Asegúrese de que no se filtre agua dentro del aparato, ya que podría provocar un cortocircuito o dañar los componentes electrónicos del ventilador.
- Limpie regularmente la rejilla de protección con el set de cepillos de su aspiradora. Asegúrese de que no se acumule demasiado polvo en las rejillas.
- Cuando no utilice el ventilador, guárdelo en su embalaje original o en una caja de cartón, en un lugar frío y seco.

Atención: No utilice productos químicos ni productos abrasivos para limpiar el aparato, ya que podría dañar la superficie.

RETIRADA DEL APARATO



Si el aparato lleva adherida la ilustración de la izquierda (el contenedor de basura tachado) entonces rige la normativa europea, directiva 2012/19/UE. Este producto no debe arrojarse a un contenedor de basura común. Infórmese sobre las leyes territoriales que regulan la recogida separada de aparatos eléctricos y electrónicos. Respete las leyes territoriales y no arroje aparatos viejos al cubo de la basura doméstica. Una retirada de aparatos conforme a las leyes contribuye a proteger el medio ambiente y a las personas a su alrededor frente a posibles consecuencias perjudiciales para la salud. El reciclaje ayuda a reducir el consumo de materias primas.

Cher client,

Toutes nos félicitations pour l'acquisition de ce nouvel appareil. Veuillez lire attentivement les instructions suivantes de branchement et d'utilisation afin d'éviter d'éventuels dommages. Le fabricant ne saurait être tenu pour responsable des dommages dus au non-respect des consignes de sécurité et à la mauvaise utilisation de l'appareil.

SOMMAIRE

Fiche technique	15
Déclaration de conformité	15
Consignes de sécurité	16
Assemblage	16
Utilisation	17
Nettoyage et stockage	18
Conseils pour le recyclage	18

FICHE TECHNIQUE

Artikelnummer	10032344
Stromversorgung	220-240 V ~ 50-60 Hz
leistung	55 W

DÉCLARATION DE CONFORMITÉ

Fabricant :

Chal-Tec GmbH, Wallstraße 16, 10179 Berlin, Allemagne.



Ce produit est conforme aux directives européennes suivantes :

2014/30/UE (CEM)

2014/35/UE (LVD)

2011/65/UE (RoHS)

206/2012/UE (ErP)

CONSIGNES DE SÉCURITÉ

- Utilisez l'appareil à domicile et à l'intérieur uniquement.
- Posez l'appareil sur une surface horizontale et résistante à la chaleur. N'ouvrez pas l'appareil, vous risquez de vous blesser.
- N'insérez aucun objet à travers la grille de protection, surtout lorsque le ventilateur est en marche. Ne laissez pas l'appareil sans surveillance en présence d'enfants.
- N'utilisez pas l'appareil dans des lieux très humides ou très chauds comme les salles de bains.
- Ne placez pas l'appareil à proximité de rideaux ou de plantes.
- Débranchez la fiche de la prise avant de nettoyer l'appareil ou de le déplacer. Pour débrancher l'appareil, ne tirez pas sur le câble, mais saisissez toujours le corps de la fiche.
- Si le câble secteur ou la fiche sont endommagés, faites-les remplacer par le fabricant un service professionnel agréé ou une personne de qualification équivalente.
- Les enfants à partir de 8 ans ainsi que les personnes dont les capacités physiques, mentales ou sensorielles sont réduites, ou qui présentent une expérience et/ou des connaissances insuffisantes, peuvent utiliser l'appareil uniquement s'ils sont surveillés par la personne responsable de leur sécurité, ou s'ils ont assimilé les consignes d'utilisation de l'appareil que cette personne leur a fournies. Veillez à ce que les enfants ne jouent pas avec l'appareil. Le nettoyage ne peut être effectué par des enfants de plus de 8 ans que sous surveillance.

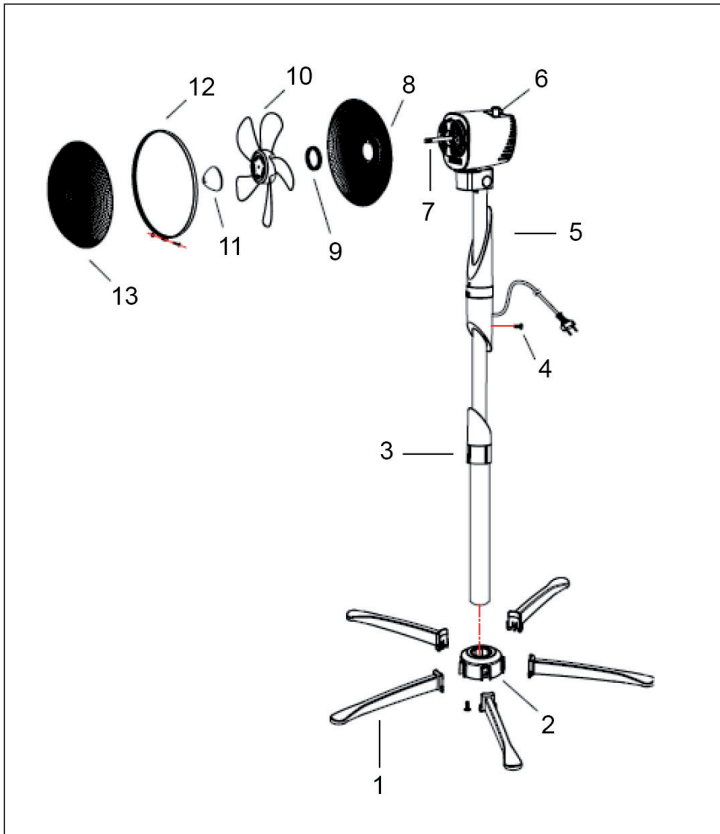


ATTENTION

Risque de blessure ! N'utilisez jamais l'appareil sans sa grille de protection. Ne retirez jamais la grille de protection après l'assemblage, même pas pour le nettoyage.

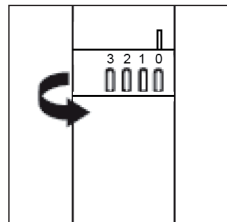
ASSEMBLAGE

- 1 fixez les pieds (1) sur la base (2).
- 2 Desserrez les vis de fixation (4) et desserrez le tube intérieur du tube principal en tournant l'anneau de réglage de la hauteur (3) en sens antihoraire.
- 3 Après que vous avez réglé la hauteur convenable, tournez l'anneau de réglage (3) en sens horaire à nouveau pour le serrer.
- 4 Fixez la base du ventilateur (5) avec la vis de fixation (4) sur le tube intérieur.
- 5 Retirez les écrous (9) de l'axe moteur (7).
- 6 Fixez la grille de protection arrière (8) sur l'arbre moteur.
- 7 refixez les écrous (9) sur l'arbre moteur (7).
- 8 Montez les pales du ventilateur (10) sur l'arbre moteur de façon à ce que les dents accrochent les rainures. Fixez les pales avec les écrous (11).
- 9 Poussez la grille de protection avant (13) sur la grille de protection arrière (8). Fixe les grilles de protection avec l'anneau (12) en vissant la vis en bas de l'anneau pour la serrer.



UTILISATION

- 1 Branchez la fiche dans la prise.
- 2 Vous pouvez régler la vitesse en tournant l'anneau (voir image) pour qu'il soit dans la position souhaitée. Tournez : 0 (éteint) > 1 (faible niveau) > 2 (moyen) > 3 (fort).
- 3 Le bouton de la fonction oscillation se trouve au dos du ventilateur. Pour démarrer la fonction oscillation, appuyez sur le bouton pour l'enfoncer. Pour arrêter la fonction oscillation. Tirez à nouveau le bouton vers le haut.



NETTOYAGE ET STOCKAGE

- Avant le nettoyage, débranche la fiche de la prise.
- Nettoyez les surfaces de l'appareil avec précaution et avec un chiffon doux et humide, avec ou sans solution douce savonneuse.
- Veillez à ce que de l'eau n'entre pas dans l'appareil, elle pourrait provoquer un court-circuit et endommager les pièces électroniques.
- Nettoyez les grilles de protection régulièrement avec l'accessoire brosse de votre aspirateur. Veillez à ce que la poussière ne s'accumule pas trop dans les grilles.
- A la fin de la saison d'été rangez votre dans l'emballage original ou dans un carton, dans un endroit frais et sec.

Remarque : pour le nettoyage, n'utilisez aucun produit chimique ou solution agressifs qui pourrait endommager les revêtements de surface.

CONSEILS POUR LE RECYCLAGE



Le pictogramme ci-contre apposé sur le produit signifie que la directive européenne 2012/19/UE s'applique (poubelle à roues barrée d'une croix). Ces produits ne peuvent être jetés dans les poubelles domestiques courantes. Renseignez-vous concernant les règles appliquées pour la collecte d'appareils électriques et électroniques. Conformez-vous aux réglementations locales et ne jetez pas vos anciens produits avec les ordures ménagères. Le respect des règles de recyclage des vieux produits aide à la protection de l'environnement et de la santé de votre entourage contre les conséquences négatives possibles. Le recyclage des matériaux aide à réduire l'utilisation des matières premières.

Gentile cliente,

La ringraziamo per aver acquistato il nostro prodotto. La preghiamo di leggere attentamente le seguenti istruzioni e di seguirle per evitare eventuali danni. Si declina ogni responsabilità per danni derivati da una mancata osservazione delle avvertenze di sicurezza e da un uso improprio del dispositivo.

INDICE

Dati tecnici 19
 Dichiarazione di conformità 19
 Avvertenze di sicurezza 20
 Montaggio 20
 Utilizzo 21
 Pulizia e immagazzinamento 22
 Smaltimento 22

DATI TECNICI

Numero articolo	10032344
Alimentazione	220-240 V ~ 50-60 Hz
Potenza	55 W

DICHIARAZIONE DI CONFORMITÀ

Produttore:

Chal-Tec GmbH, Wallstraße 16, 10179 Berlino, Germania.



Questo prodotto è conforme alle seguenti direttive europee:

2014/30/UE (EMC)
 2014/35/UE (LVD)
 2011/65/UE (RoHS)
 206/2012/UE (ErP)

AVVERTENZE DI SICUREZZA

- Utilizzare il dispositivo solo in casa o in ambienti chiusi.
- Posizionare il dispositivo su una superficie piana e resistente al calore. Non aprire il dispositivo, in modo da evitare lesioni.
- Non inserire oggetti nella griglia protettiva, in particolare quando il ventilatore è in funzione. Utilizzare il dispositivo in presenza di bambini solo con il dovuto controllo.
- Non utilizzare il dispositivo in ambienti molto umidi o caldi, come ad es. bagni.
- Non posizionare il dispositivo vicino a piante o tende.
- Staccare la spina dalla presa di corrente prima di pulire o muovere il dispositivo. Non staccare mai la spina impugnando il cavo, ma tenendola saldamente con la mano.
- Se il cavo di alimentazione o la spina sono danneggiati, devono essere sostituiti dal produttore, da un tecnico autorizzato o da una persona con qualifica equivalente.
- Bambini a partire da 8 anni e persone con limitate capacità fisiche e corporee possono utilizzare il dispositivo solo dopo essere stati informati in modo esaustivo sulle funzioni e sulle procedure di sicurezza da una persona responsabile per il loro controllo. Assicurarsi che i bambini non giochino con il dispositivo. I bambini a partire da 8 anni possono pulire il dispositivo solo con il dovuto controllo.

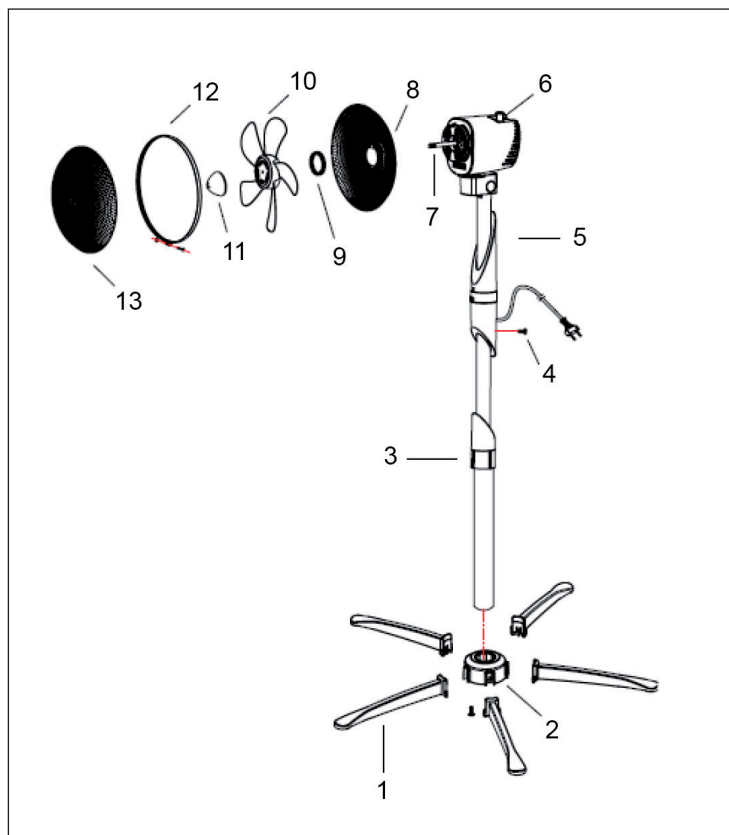


ATTENZIONE

Pericolo di lesioni! Non utilizzare mai il dispositivo senza griglia protettiva. Dopo il montaggio, non rimuovere mai la griglia, anche durante la pulizia.

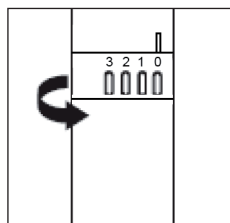
MONTAGGIO

- 1 Fissare i piedi (1) alla base (2).
- 2 Allentare la vite di fissaggio (4) e sganciare il tubo interno da quello principale, ruotando in senso antiorario l'anello per regolare l'altezza (3).
- 3 Dopo aver regolato l'altezza desiderata, ruotare nuovamente l'anello di regolazione (3) in senso orario.
- 4 Fissare la base del ventilatore (5) con la vite di fissaggio (4) al tubo interno.
- 5 Rimuovere il dado (9) dall'albero motore (7).
- 6 Fissare la griglia posteriore (8) sull'albero motore.
- 7 Fissare nuovamente il dado (9) sull'albero motore (7).
- 8 Posizionare le pale del ventilatore (10) sull'albero motore, in modo che i denti aggancino sui solchi. Fissare le pale con il dado (11).
- 9 Posizionare la griglia protettiva frontale (13) su quella posteriore (8). Fissare le griglie protettive con l'anello (12), stringendo la vite nella parte bassa dell'anello.



UTILIZZO

- 1 Collegare la spina alla presa di corrente.
- 2 La velocità viene impostata ruotando l'anello (v. immagine) sul livello desiderato: 0 (off) > 1 (basso) > 2 (medio) > 3 (alto).
- 3 Il tasto per la funzione di oscillazione si trova sul retro del ventilatore. Per avviare la funzione di oscillazione, premere il tasto verso il basso. Per arrestare la funzione di oscillazione, tirare il tasto verso l'alto.



PULIZIA E IMMAGAZZINAMENTO

- Prima della pulizia, staccare sempre la pina dalla presa di corrente.
- Pulire con cura le superfici del dispositivo con un panno morbido leggermente umido, con o senza detergenti delicati.
- Assicurarsi che non penetri acqua nel dispositivo. Questo potrebbe causare un cortocircuito o danneggiare componenti elettroniche.
- Pulire regolarmente la griglia protettiva con l'attacco a spazzola dell'aspirapolvere. Assicurarsi che non si accumuli troppa polvere sulla griglia.
- Dopo la stagione estiva, riporre il dispositivo nell'imballaggio originale o in un cartone, in un luogo fresco e asciutto.

Avvertenza: per la pulizia, non utilizzare detergenti o solventi chimici o corrosivi, in quanto potrebbero rovinare il rivestimento delle superfici.

SMALTIMENTO



Se sul prodotto è presente la figura a sinistra (il cassonetto dei rifiuti mobile sbarrato), si applica la direttiva europea 2012/19/UE. Questi prodotti non possono essere smaltiti con i rifiuti normali. Informarsi sulle disposizioni vigenti in merito alla raccolta separata di dispositivi elettrici ed elettronici. Non smaltire i vecchi dispositivi con i rifiuti domestici. Grazie al corretto smaltimento dei vecchi dispositivi, si proteggono il pianeta e la salute delle persone da possibili conseguenze negative. Il riciclo di materiali aiuta a ridurre il consumo di materie prime.

KLARSTEIN NIETSRK

SRSRK KLARSTEIN NIE

KLARSTEIN NIETSRK

SRSRK KLARSTEIN NIE

KLARSTEIN NIETSRK

SRSRK KLARSTEIN NIE

KLARSTEIN NIETSRK