



blumfeldt

Gartenofen



10030722

Sehr geehrter Kunde,

wir gratulieren Ihnen zum Erwerb Ihres Gerätes. Lesen Sie die folgenden Hinweise sorgfältig durch und befolgen Sie diese, um möglichen Schäden vorzubeugen. Für Schäden, die durch Missachtung der Hinweise und unsachgemäßen Gebrauch entstehen, übernehmen wir keine Haftung.

Produktübersicht

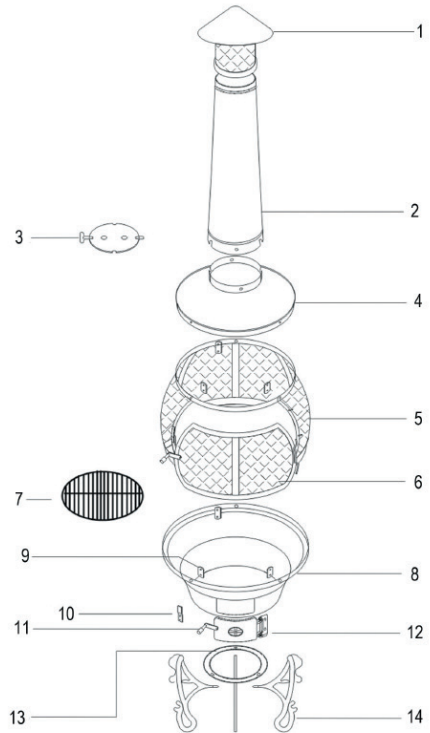
Artikelnummer: 10030722

Sicherheitshinweise

- Nur für den Außengebrauch.
- Halten Sie Kinder und Haustiere fern.
- Der Ofen ist nur für den die Benutzung im Freien bestimmt.
- Lassen Sie ein Feuer nie unbeaufsichtigt brennen.
- Brandgefahr: Heiße Glut kann ausgestoßen werden.
- Zum Anzünden kein Benzin, Flüssiganzünder, Alkohol oder ähnliche Chemikalien verwenden.
- Den Ofen nicht als Hochofen verwenden, nur als Terrassenheizer verwenden.
- Nicht während der Verwendung umstellen.
- Die Feuerstelle muss auf eine flache, nicht brennbare Oberfläche gestellt werden.
- Bei der Herstellung des Produktes wurde große Sorgfalt darauf verwandt, scharfe Kanten zu entfernen. Seien Sie beim Anfassen trotzdem vorsichtig, um Verletzungen zu vermeiden.
- Lassen Sie das Feuer nicht unbeaufsichtigt. Es wird sehr heiß und kann für Kinder und Haustiere zur Gefahr werden.
- Stellen Sie den Ofen nicht in die Nähe von brennbaren Gegenständen auf, sowohl nach oben als auch zu den Seiten hin wie überhängende Baumzweige, Gartenhäuser, Dächer, Wäscheleinen, Zäune und Pflanzen.
- Immer hitzebeständige Handschuhe verwenden. Gußeisen wird besonders heiß.
- Halten Sie möglichst einen Feuerlöscher bereit.

Enthaltene Teile

Teile-Nr.	Bezeichnung	Anzahl
1	Abzugshaube	1
2	Abzugsrohr	1
3	Lüftungsklappe	1
4	Abdeckung	1
5	Funkenschutz	1
6	Gittertür	1
7	Kohlerost	1
8	Ofenbasis	1
9	Verbindungsstück	6
10	Montageblech	1
11	Halterung	1
12	Luftauslass	1
13	Mittelring	1
14	Bein	3
15	Schraube M6x20	12
16	Schraube M6x25	9
17	Mutter M6	21
18	Unterlegscheibe	21
19	Federscheibe	21
20	Schraube M5x15	2
21	Mutter M5	2
22	Schraube M5x8	3

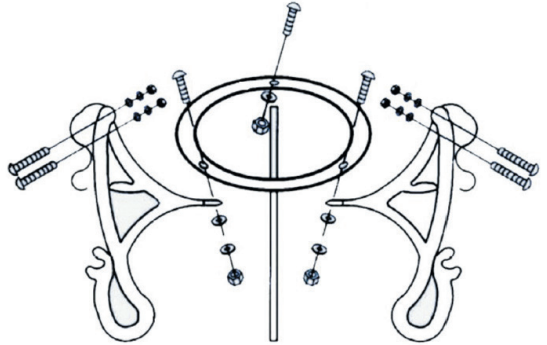


Montage

Lesen Sie Bedienungsanleitung vor der Montage gründlich. Am besten führen Sie die Montage auf einer weichen Fläche aus, um den Lack nicht zu beschädigen. Achten Sie darauf, dass durch die Eigenschaften des Gusseisens die Oberfläche sehr rau sein kann, was Teil des Designs ist und keinen Mangel darstellt.

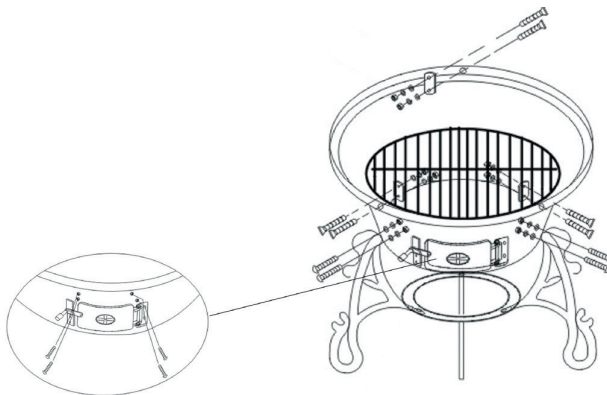
Schritt 1

Beine (14) auf den Mittelring (13) montieren. Verwenden Sie die Schrauben M6x25 (16), die Unterlegscheiben (18), die Federringe (19) und Muttern M6 (17). Noch nicht festziehen.



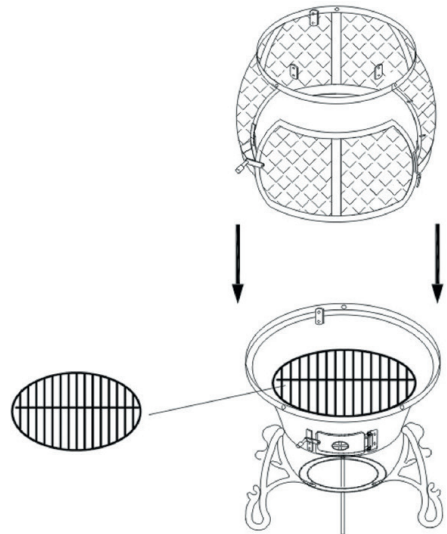
Schritt 2

Die Ofenbasis (8) auf die Seite legen und die Beine (14) mit den Schrauben M6x25 (16), Federringen und Muttern M6 (17) montieren. Fest anziehen und die Beine (14) in die richtige Position bringen. Am Mittelring (13) befestigen. Das Montageblech (10) und den Luftauslass (12) auf der Ofenbasis (8) anbringen. Verwenden Sie die vormontierten Schrauben und Muttern. Das Verbindungsstück (9) mit den Schrauben M6x20 (15), den Unterlegscheiben (18), den Federringen (19) und den Muttern M6 (17) anbringen.



Schritt 3

Das Verbindungsstück (9) und den Funkenschutz (5) auf die Ofenbasis (8) setzen und mit den Schrauben M6x20 (15), den Unterlegscheiben (18), Federringen (19) und Muttern (17) befestigen. Die Gittertür (6) und den Funkenschutz (5) anbringen.

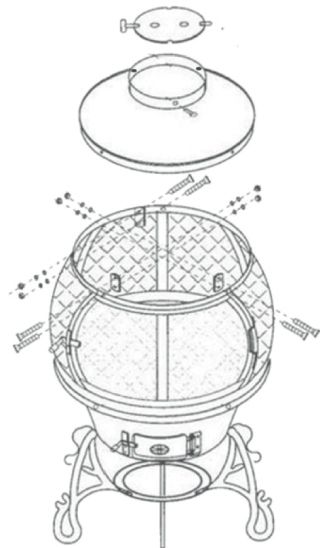


Schritt 4

Verbindungsstück (9) am Funkenschutz (5) anbringen und auf der Abdeckung (4) montieren.

Die Schrauben M6x20 (15), Unterlegscheiben (1), Federscheiben (19) und Muttern (17) verwenden.

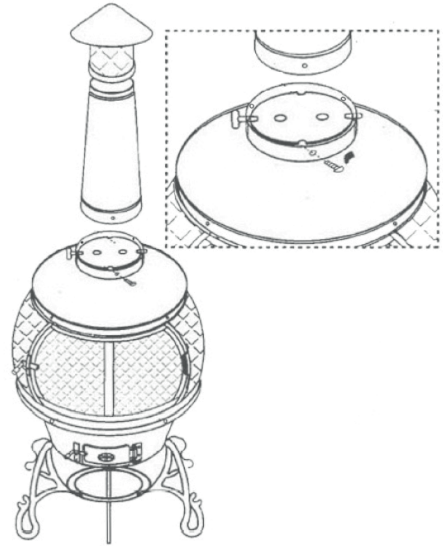
Die Luftklappe (3) auf die Abdeckung (4) setzen.



Schritt 5

Den Abzug (2) auf die Ofenabdeckung (4) setzen und mit den vormontierten Schrauben (2) befestigen.

Ziehen Sie die Schrauben während der Montage nicht fest an, sondern erst, wenn alle Schrauben sitzen.



Den Schürhaken verwenden, um heiße Teile anzufassen. Bei der Benutzung des heißen Ofens jederzeit Schutzhandschuhe tragen.

Warnung: Verletzungsgefahr durch Verbrennen



Falsche Montage, Einstellung, Veränderungen oder Wartungen können zu einer Verletzung führen.

Lesen und befolgen Sie die Sicherheitshinweise, die Hinweise zur Montage und die Anleitung zur Benutzung.

Benutzung

- Gewährleisten Sie, dass die Montageanleitung beim Zusammensetzen des Ofens richtig befolgt wurde.
- Stellen Sie den Ofen an einen geeigneten Ort auf, auf eine ebene Fläche fern von Bereichen mit einer Brandgefahr. Der Ofen wird extrem heiß. Er muss auf einer geeigneten Oberfläche stehen.
- Darauf achten, dass mindestens 1 Meter Abstand zu allen Seiten hin besteht. Halten Sie den Ofen von Zäunen, überhängenden Zweigen und anderem brennbaren Material fern.

Ein Feuer entfachen

Um ein Feuer zu entfachen, legen Sie etwas Anzündholz und zusammengerollte Zeitungen in den Ofen. Das Papier entzünden und die Flamme sich aufbauen lassen. Bei ausreichender Größe der Holzscheite oder größere Stücke unbehandelten Holzes hinzufügen, so dass die Hitze sich langsam steigert.

Hinweise

- Den Ofen nicht mit Brennmaterial überladen. Wenn das Feuer zu stark wird, kann es den Ofen beschädigen.
- Nur 3-4 große Holzscheite gleichzeitig hineingeben.
- Das Brennmaterial darf nicht aus der vorderen Öffnung heraustreten.
- Stets Schutzhandschuhe tragen.

Feuer löschen

- Um das Feuer ausgehen zu lassen, kein weiteres Brennmaterial hinzufügen und das Feuer sterben lassen oder mit Sand zuschütten.
- Nicht mit Wasser löschen, außer in einem Notfall, da dies zur Beschädigung des Gerätes führt.

Hersteller: Chal-Tec GmbH, Wallstraße 16, 10179 Berlin, Deutschland

Dear Customer,

Congratulations on purchasing this equipment. Please read this manual carefully and take care of the following hints on installation and use to avoid technical damages. Any failure caused by ignoring the items and cautions mentioned in the operation and installation instructions are not covered by our warranty and any liability.

Product

Item number 10030722

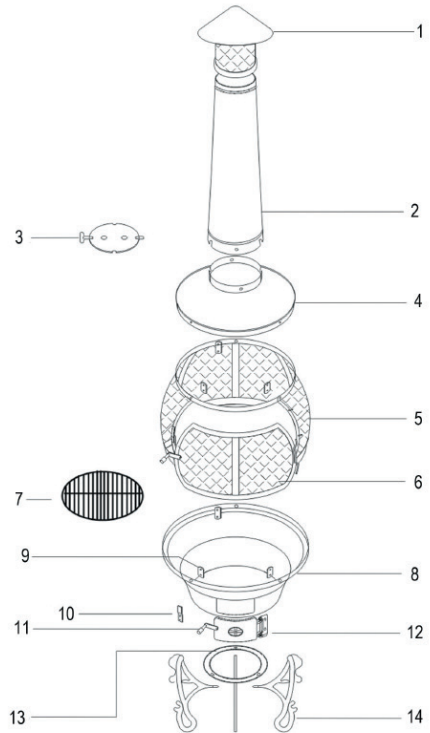
Safety Instructions

- **This product is intended FOR OUTDOOR USE ONLY.**
- **NEVER leave a burning fire unattended.**
- **FIRE HAZARD - Hot embers may emit while in use.**
- **DO NOT use petrol, white spirit, lighter fluid, alcohol or other similar chemicals to light a fire.**
- **DO NOT use this unit on decking or any other flammable surfaces such as dry grass, wood chips, leaves or decorative bark.**
- **DO NOT use this as a furnace - ONLY use as a patio heater.**
- **DO NOT handle or move whilst alight.**

- The chimenea/firepit should be sited on a flat surface that is none combustible. It should not be placed directly onto a wooden surface.
- The surface the unit is to be placed on should be flat and level. It should not wobble at all.
- If assembly is required, be sure to read the assembly instructions carefully and attach any fastenings securely.
- Do not leave the fire unattended. It gets very hot and could pose a hazard to both children and pets.
- Make sure that the unit is placed away from other materials that could burn or catch fire, both overhead and to the side, such as tree branches, sheds, awnings, washing lines, fences and plants.
- A pair of fire gloves would also be useful - cast iron in particular get very hot.
- It is advisable to keep a fire extinguisher handy, just in case.

Parts Included

Part Nr.	Description	Qty.
1	Cap	1
2	Chimney	1
3	Damper	1
4	Stove top	1
5	Spark guard	1
6	Mesh door	1
7	Charcoal grate	1
8	Stove bottom	1
9	Connector	6
10	Hanger	1
11	Bracket	1
12	Air vent	1
13	Centre ring	1
14	Leg	3
15	Screw M6x20	12
16	Screw M6x25	9
17	Nut M6	21
18	Washer	21
19	Spring washer	21
20	Screw M5x15	2
21	Nut M5	2
22	Screw M5x8	3

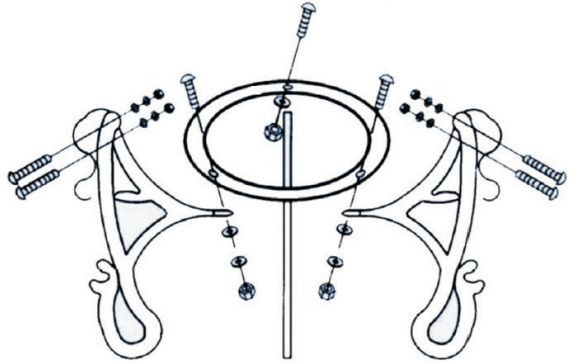


Assembly

Prior to assembly, please read these instructions carefully. We suggest you carry out the assembly on a soft surface so as to avoid scratching the paint. Please note that because of the nature of cast iron, you may find roughness on the surface and the design. This one of a kind look enhances the beauty of the product and is not a defect.

Step 1

Step 1: Attach the legs (14) on center ring (13) by using screw M6x25 (16), washer (18), spring washer (19) and nut M6 (17). Do not tighten.

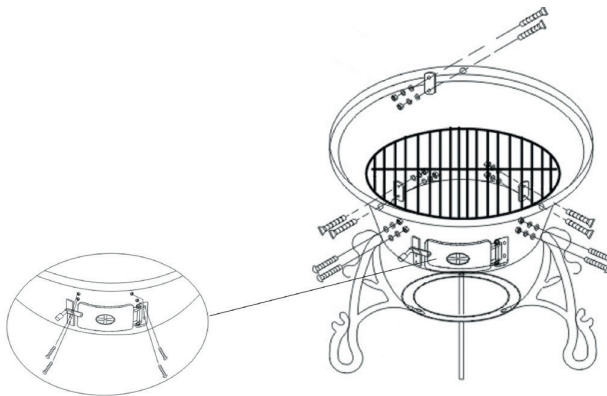


Step 2

Place stove bottom (8) on its side and attach legs (14) using screw M6x25 (16), washer (18), spring washer (19) and nut M6 (17). Tighten securely, then adjust legs (14) position, tighten to center ring (13).

Attach hanger (10) and ash vent (12) onto the stove bottom (8) using pre-screw screws and nut.

Attach the connector (9) using screw M6x20 (15), washer (18), spring washer (19) and nut M6 (17).

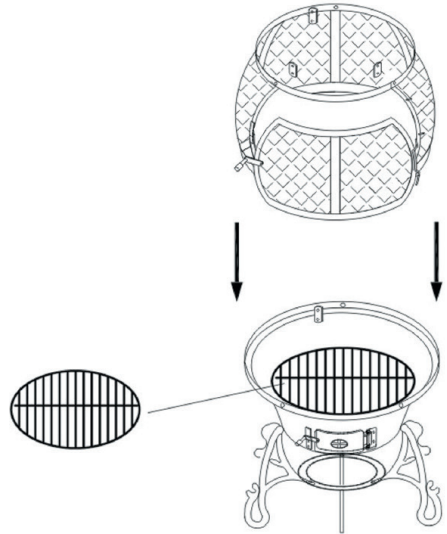


Step 3

Place the charcoal grate (7) into stove bottom (8).

Align connector (9) and attach spark guard (5) onto the stove bottom (8) using screw M6x20 (15), washer (18), spring washer (19), and nut (17).

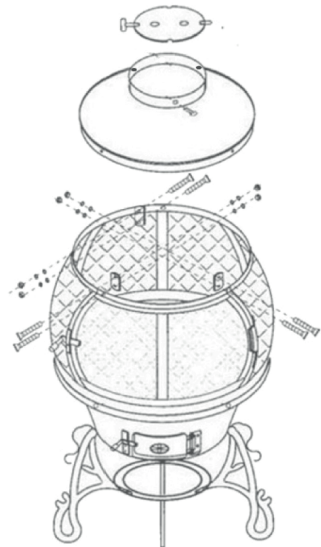
Attach mesh door (6) to spark guard (5).



Step 4

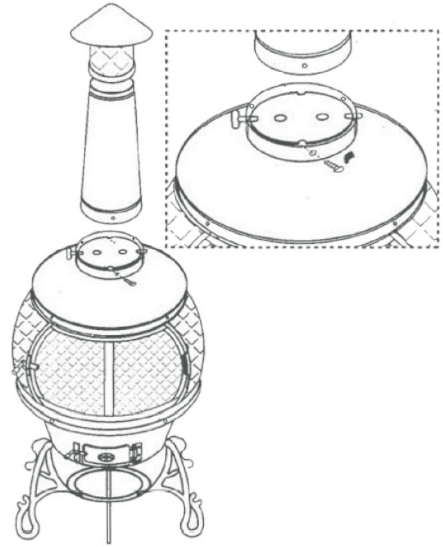
Attach connector (9) to spark guard (5) and install stove top (4) using screw M6x20 (15), washer (18), spring washer (19), and nut (17).

Place damper (3) to stove top (4).



Step 5

Attach the chimney (2) onto stove top (4) using pre-screw screws on the stove top. Attach the cap (1) to the chimney (2).



Please use the poker provided to move any hot parts. Protection should be worn at all times when using this appliance while hot.



Warning: Risk of fire explosion and personal injury

Improper installation, adjustment, alteration, service or maintenance can cause injury or property damage. Read the installation, operation, and maintenance instructions thoroughly before installing or servicing this equipment.

Use

- Make sure the assembly instructions have been followed correctly in assembling the product.
- Set the unit up in a suitable position, on a level surface away from areas likely to catch fire.
- The unit will get hot so ensure it stands on a suitable surface.
- Ensure there is at least a 1 metre clearance around all sides of the unit. Keep away from fences, over hanging branches and other combustible materials.

Lighting procedure

To start a fire, place a small quantity of kindling wood and rolled newspaper in the unit. Light the paper and allow a flame to build up. Once sufficiently alight add logs or larger pieces of untreated wood to the unit to increase the heat slowly.

Notes

- DO NOT overload the unit with fuel/wood - if the fire is too intense this could damage the Chimenea.
- ONLY burn 3-4 large pieces of wood at a time.
- Always ensure that fuel does protrude from the front opening of the Chimenea.
- Always wear oven gloves during this handling process.

Extinguishing

- To extinguish the unit - stop adding fuel and allow the fire in to die or douse with sand.
- DO NOT use water unless in an emergency, as this may damage the unit.

Producer: Chal-Tec GmbH, Wallstraße 16, 10179 Berlin, Germany

Chère cliente, cher client,

Toutes nos félicitations pour l'acquisition de ce nouvel appareil. Veuillez lire attentivement les instructions suivantes de branchement et d'utilisation afin d'éviter d'éventuels dommages. Le fabricant ne saurait être tenu pour responsable des dommages dus au non-respect des consignes de sécurité et à la mauvaise utilisation de l'appareil.

Aperçu du produit

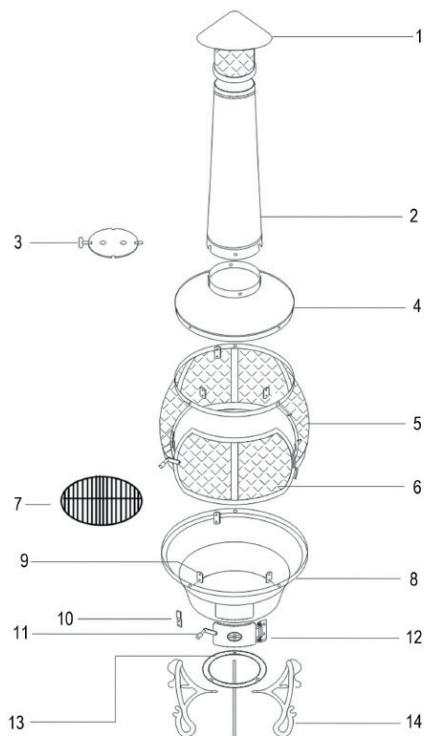
Numéro d'article : 10030722

Consignes de sécurité

- Uniquement pour usage extérieur.
- Éloignez les enfants et les animaux de compagnie.
- Le poêle est destiné à un usage extérieur uniquement.
- Ne laissez jamais un feu brûler sans surveillance.
- Risque d'incendie: des braises chaudes sont susceptibles d'être éjectées.
- N'utilisez pas d'essence, de briquet liquide, d'alcool ou de produits chimiques similaires pour allumer le feu.
- Ne pas utiliser le poêle comme fourneau, utiliser seulement comme appareil de chauffage de terrasse.
- Ne pas déplacer l'appareil en marche.
- Placez le foyer sur une surface plate et non combustible.
- Un grand soin a été apporté à la fabrication du produit pour éliminer les arêtes vives. Néanmoins, soyez prudent lorsque vous saisissez l'appareil pour éviter les blessures.
- Ne laissez pas le feu sans surveillance. Le poêle devient très chaud et peut représenter un danger pour les enfants et les animaux domestiques.
- Ne placez pas le poêle à proximité d'objets inflammables, que ce soit vers le haut ou sur les côtés, comme sous des branches d'arbre, un abri de jardin, un toit, une corde à linge, une clôture et des plantes.
- Utilisez toujours des gants résistants à la chaleur. La fonte devient particulièrement chaude.
- Préparez un extincteur si possible.

Composants

Pièce N°.	Description	Quantité
1	Cheminée aspirante	1
2	Tuyau d'évacuation	1
3	Volet d'aération	1
4	Couvercle	1
5	Pare étincelles	1
6	Porte grillagée	1
7	Grille à charbon	1
8	Base du poêle	1
9	Élément de connexion	6
10	Plaque de montage	1
11	Support	1
12	Evacuation d'air	1
13	Anneau central	1
14	Pied	3
15	Vis M6 x 20	12
16	Vis M6 x 25	9
17	Écrou M6	21
18	Rondelle	21
19	Rondelle de blocage	21
20	Vis M5 x 15	2
21	Écrou M5	2
22	Vis M5 x 8	3

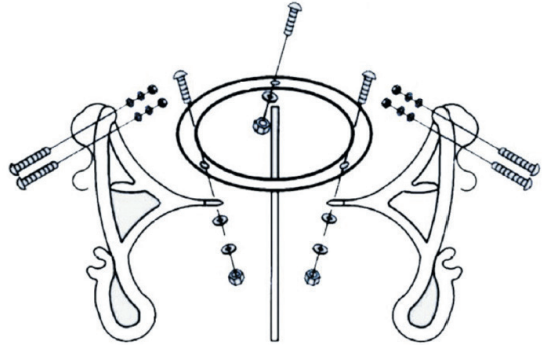


Montage

Avant de procéder à l'assemblage, lisez attentivement les instructions d'utilisation. Il est préférable d'effectuer l'assemblage sur une surface douce afin de ne pas endommager la peinture. Notez qu'en raison des propriétés de la fonte, la surface peut être très rugueuse, ce qui fait partie de la conception et ne représente pas un défaut.

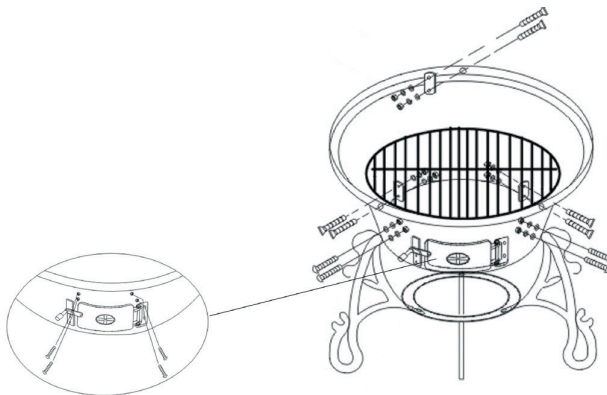
Étape 1

Montez les pieds (14) sur l'anneau central (13). Utilisez les vis M6 x 25 (16), les rondelles (18), les rondelles de blocage (19) et les écrous M6 (17). Ne serrez pas pour l'instant.



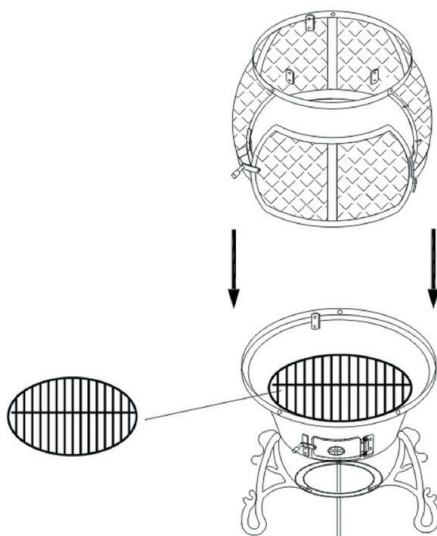
Étape 2

Posez la base du poêle (8) sur le côté et assemblez les pieds (14) avec les vis M6 x 25 (16), les rondelles de blocage et les écrous M6 (17). Serrez fermement et mettez les pieds (14) en position. Fixez-les à la bague centrale (13). Installez la plaque de montage (10) et la sortie d'air (12) sur la base du poêle (8). Utilisez les vis et les écrous préassemblés. Montez le connecteur (9) à l'aide des vis M6 x 20 (15), des rondelles (18), des rondelles de blocage (19) et des écrous M6 (17).



Étape 3

Placez le connecteur (9) et le pare-étincelles (5) sur la base du poêle (8) et avec les vis M6 x 20 (15). Fixez les rondelles (18), les rondelles de blocage (19) et les écrous (17). Installez la porte grillagée (6) et le pare-étincelles (5).

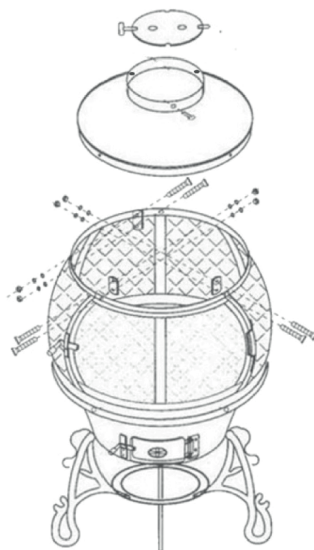


Étape 4

Montez le connecteur (9) sur le pare-étincelles (5) et montez-le sur le couvercle (4).

Utilisez les boulons M6 x 20 (15), les rondelles (1), les rondelles de blocage (19) et les écrous (17).

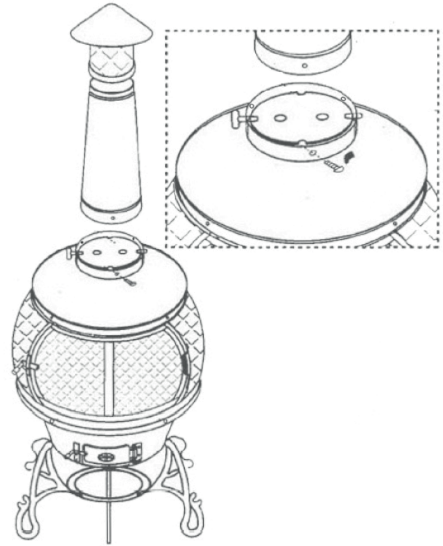
Placez le volet d'air (3) sur le couvercle (4).



Étape 5

Placez l'évacuation (2) sur le couvercle du poêle (4) et fixez-la avec les vis préassemblées (2).

Ne pas serrer les vis lors de l'installation, mais seulement lorsque toutes les vis sont en place.



Utilisez le tisonnier pour rassembler les éléments chauds. Portez toujours des gants de protection quand vous utilisez le poêle.

Avertissement : Avertissement : Risque de blessure par brûlure



Une installation, un réglage, des modifications ou une maintenance incorrects peuvent entraîner des blessures.

Lisez et suivez les instructions de sécurité, les instructions d'installation et les instructions d'utilisation.

Utilisation

- Assurez-vous que les instructions de montage ont été correctement suivies lors de l'assemblage du poêle.
- Placez le poêle dans un endroit approprié, sur une surface plane, loin des zones présentant un risque d'incendie. Le poêle chauffe fortement. Il doit être installé sur une surface appropriée.
- Assurez-vous qu'il y a au moins 1 mètre de distance de tous les côtés. Tenez le poêle à l'écart des clôtures, des branches surplombantes et des autres matériaux inflammables.

Allumer un feu

Pour allumer un feu, mettez un peu de petit bois d'allumage et quelques journaux roulés dans le poêle. Allumez le papier et laissez la flamme grandir. Si les bûches sont assez grandes, ajoutez de gros morceaux de bois non traité pour que la chaleur augmente lentement.

Remarques

- Ne surchargez pas le poêle de combustible. Si le feu devient trop fort, il peut endommager le poêle.
- N'ajoutez que 3-4 bûches à la fois.
- Le combustible ne doit pas sortir de l'ouverture avant.
- Portez toujours des gants de protection.

Eteindre un feu

- Pour arrêter le feu, n'ajoutez plus de combustible et laissez mourir le feu ou versez du sable dessus.
- N'éteignez pas le feu avec de l'eau sauf en cas d'urgence, car cela endommagerait l'unité.

Fabricant : Chal-Tec GmbH, Wallstraße 16, 10179 Berlin, Allemagne