

KLARSTEIN NIETSRV
TEIN NIETSRV KLAR
KLARSTEIN NIETSRV
TEIN NIETSRV KLAR
KLARSTEIN NIETSRV
TEIN NIETSRV KLAR
KLARSTEIN NIETSRV

KLARSTEIN

Spanferkelgrill

Suckling Pig BBQ Grill

Parrilla para lechón

Barbecue de cochon de lait

Griglia per maialino

Sehr geehrter Kunde,

wir gratulieren Ihnen zum Erwerb Ihres Gerätes. Lesen Sie die folgenden Hinweise sorgfältig durch und befolgen Sie diese, um möglichen Schäden vorzubeugen. Für Schäden, die durch Missachtung der Hinweise und unsachgemäßen Gebrauch entstehen, übernehmen wir keine Haftung. Scannen Sie den folgenden QR-Code, um Zugriff auf die aktuellste Bedienungsanleitung und weitere Informationen rund um das Produkt zu erhalten.



INHALTSVERZEICHNIS

Sicherheitshinweise	4
Geräteübersicht	5
Zusammenbau	6
Bedienung	8
Hinweise zur Entsorgung	8

English 9

TECHNISCHE DATEN

Artikelnummer	10033566
Stromversorgung	220-240 V ~ 50/60 Hz

KONFORMITÄTSERKLÄRUNG

Hersteller:

Chal-Tec GmbH, Wallstraße 16, 10179 Berlin, Deutschland.



Dieses Produkt entspricht den folgenden Europäischen Richtlinien:

2014/30/EU (EMV)
 2014/35/EU (LVD)
 2011/65/EU (RoHS)

SICHERHEITSHINWEISE



WARNUNG

Erstickungsgefahr! Die Feuerstelle ist nur zur Nutzung im Freien bestimmt. Sie darf nicht in Gebäuden, Garagen oder anderen geschlossenen Bereichen verwendet werden. Es können sich giftige Dämpfe bilden, die zum Erstickten führen.

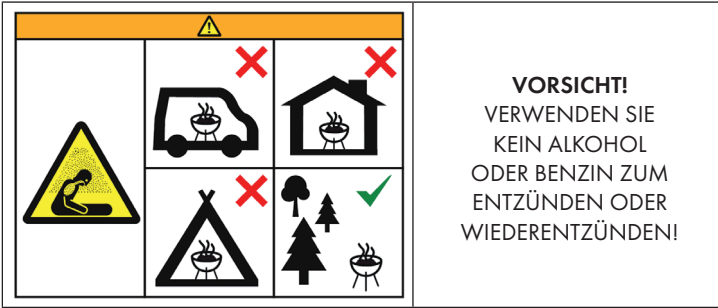
- Der Grill sollte immer mit Vorsicht verwendet werden.
- Fassen Sie den Grill nicht an während er heiß ist.
- Bewegen Sie den Grill nicht während er heiß ist.
- Verwenden Sie keinen Brennspritus oder Benzin, um das Feuer zu entfachen.
- Halten Sie Kinder vom Feuer fern.
- Verwenden Sie den Grill nur im Freien.
- Setzen Sie den Motor niemals Nässe aus.
- Das Kabel sollte regelmäßig auf Schäden überprüft werden. Verwenden Sie den Motor nicht, wenn das Kabel beschädigt ist.
- Verwenden Sie immer Werkzeuge und hitzebeständige Handschuhe, wenn Sie Brennmaterial hinzufügen oder den Grill bewegen.
- Lassen Sie den Grill während der Benutzung nicht unbeaufsichtigt.
- Während der Benutzung kann heiße Glut aus dem Grill fallen.
- Überladen Sie den Grill nicht mit Brennmaterial. Fügen Sie erst dann neues Brennmaterial hinzu, wenn das Feuer heruntergebrannt ist.
- Atmen Sie den Rauch nicht ein und lassen Sie ihn nicht in die Ihre Augen kommen.
- Untersuchen Sie den Grill vor der Benutzung auf Beschädigungen.



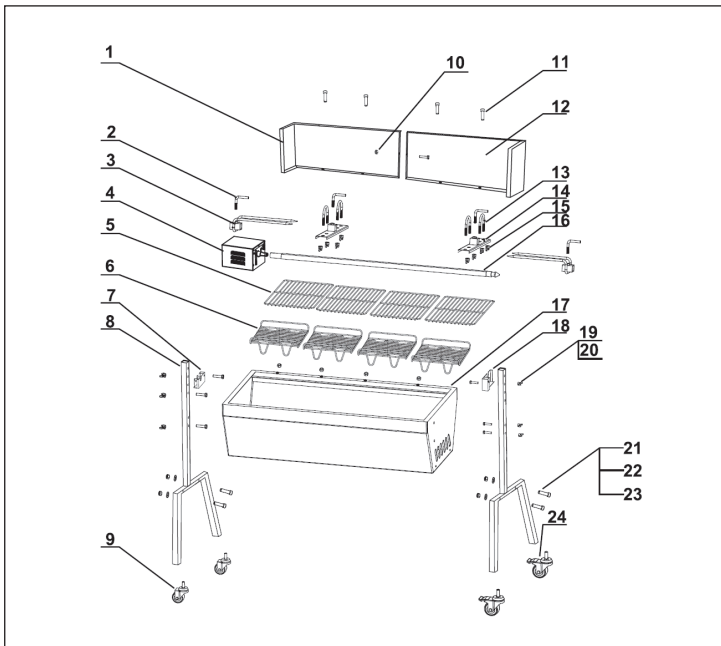
VORSICHT

Verbrennungsgefahr! Der wird während der Benutzung heiß. Um Verbrennungen zu vermeiden, versuchen Sie nicht, den Grill zu bewegen, tragen Sie Schutzhandschuhe und berühren Sie keine heißen Oberflächen.

- Die Verwendung von Zubehörteilen, die vom Gerätehersteller nicht empfohlen werden, kann zu Verletzungen führen.
- Platzieren Sie den Grill nicht auf oder in der Nähe eines Heißgas- oder Elektrobrenners.
- Achten Sie darauf, dass der Netzstecker jederzeit frei zugänglich ist, damit er im Notfall schnell aus der Steckdose gezogen werden kann.
- Verwenden Sie nur Verlängerungskabel, die für den Außenbereich zugelassen sind.
- Falls das Netzkabel oder der Stecker beschädigt sind, müssen sie vom Hersteller, einem autorisierten Fachbetrieb oder einer ähnlich qualifizierten Person ersetzt werden.



GERÄTEÜBERSICHT

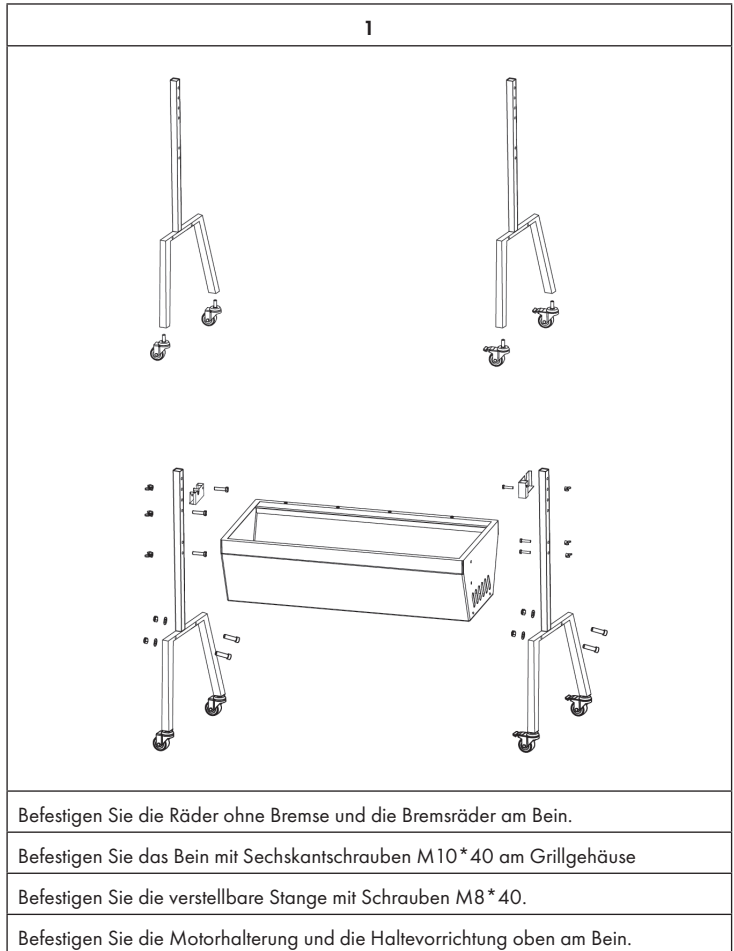


- 1 Windschutz
- 2 L-Schraube
- 3 Edelstahlgabel
- 4 Motor
- 5 Kochrost
- 6 Holzkohle-Rost
- 7 Motorhalterung
- 8 Bein
- 9 Räder ohne Bremse
- 10 M5 Mutter
- 11 M5 * 10
Sechskantschraube
- 12 Windschutz
- 13 U-Schraube
- 14 Fleischklammer
- 15 M8 Netz
- 16 Spieß
- 17 Grillkörper
- 18 Stützhalterung
- 19 M8 * 40
Sechskantschraube
- 20 M8 Flügelmutter
- 21 M10 * 40
Sechskantschraube
- 22 M10 Schraube flach
- 23 M10 Netz
- 24 Räder mit Bremse

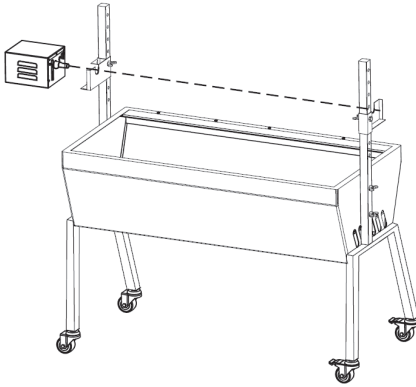
ZUSAMMENBAU

Für den Zusammenbau benötigen Sie:

- M5 Innensechskantschlüssel
- M10 Innensechskantschlüssel
- Maulschlüssel



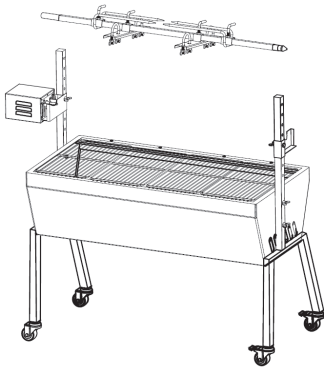
2



Befestigen Sie den Motor an der Motorhalterung.

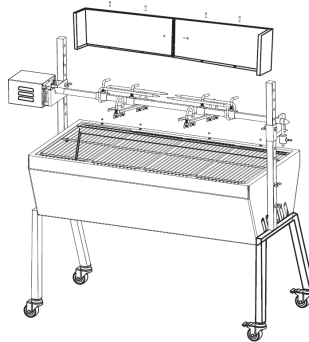
Platzieren Sie die Grillroste bei Bedarf an der Oberseite des Grills.

3



Befestigen Sie den Spieß.

4



Befestigen Sie den Windschutz.

BEDIENUNG



VORSICHT

Verletzungsgefahr! Dieser Grill darf nur von Erwachsenen bedient werden. Jedes Kind in der Nähe des Grills muss beaufsichtigt werden. Der Grill wird während des Gebrauchs sehr heiß und führt bei Berühren zu Verbrennungen.

- 1 Entfernen Sie den Grillrost.
- 2 Befüllen Sie die Kohle-Schale mit Kohle bzw. Kohle-Briketts und zünden Sie diese mit Grillanzünder an.
- 3 Setzen Sie den Grillrost wieder ein.
- 4 Stecken Sie das Fleisch mittig auf den Spieß.
- 5 Wenn Sie einen ganzen Braten zubereiten, empfiehlt es sich, diesen an Bein- und Schwanzklammer zu befestigen. Stecken Sie die Gabel auf den Spieß und in den Braten und befestigen Sie dann die Gabel.
- 6 Befestigen Sie große Fleischstücke mit beiden Gabeln.
- 7 Führen Sie den Spieß in den Motor und legen Sie das andere Ende auf die Spieß-Halterung.
- 8 Stecken Sie den Stecker in die Steckdose und schalten Sie den Motor ein. Fügen Sie wenn nötig noch mehr Kohle hinzu, indem Sie den Rost mit dem beiliegenden Werkzeug anheben.
- 9 Entfernen Sie den Spieß vorsichtig mit Ofenhandschuhen, wenn Sie fertig mit dem Garen sind.

HINWEISE ZUR ENTSORGUNG



Befindet sich die linke Abbildung (durchgestrichene Mülltonne auf Rädern) auf dem Produkt, gilt die Europäische Richtlinie 2012/19/EU. Diese Produkte dürfen nicht mit dem normalen Hausmüll entsorgt werden. Informieren Sie sich über die örtlichen Regelungen zur getrennten Sammlung elektrischer und elektronischer Gerätschaften. Richten Sie sich nach den örtlichen Regelungen und entsorgen Sie Altgeräte nicht über den Hausmüll. Durch die regelkonforme Entsorgung der Altgeräte werden Umwelt und die Gesundheit ihrer Mitmenschen vor möglichen negativen Konsequenzen geschützt. Materialrecycling hilft, den Verbrauch von Rohstoffen zu verringern.

Dear Customer,

Congratulations on purchasing this equipment. Please read this manual carefully and take care of the following hints to avoid damages. Any failure caused by ignoring the items and cautions mentioned in the instruction manual is not covered by our warranty and any liability. Scan the QR code to get access to the latest user manual and other information about the product.



CONTENT

Safety Instructions 10
 Product Overview 11
 Assembly 12
 Operation 14
 Hints on Disposal 14

TECHNICAL DATA

Item number	10033566
Power supply	220-240 V ~ 50/60 Hz

DECLARATION OF CONFORMITY

Producer:

Chal-Tec GmbH, Wallstraße 16, 10179 Berlin, Germany.



This product is conform to the following European Directives:

2014/30/EU (EMC)
 2014/35/EU (LVD)
 2011/65/EU (RoHS)

SAFETY INSTRUCTIONS



WARNING

Danger of suffocation! The fireplace is only intended for use in the Free determined. It must not be used in buildings, garages or other enclosed areas. Toxic fumes may form, causing suffocation.

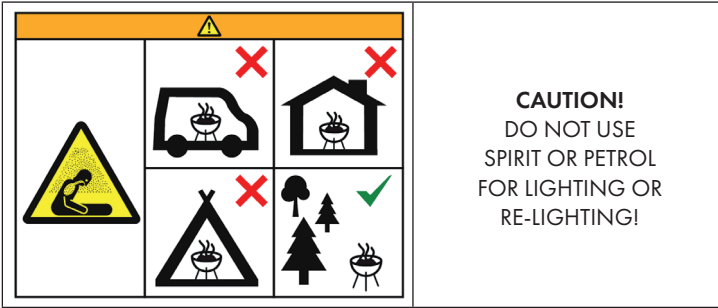
- The grill should always be used with caution.
- Do not touch the grill while it is hot.
- Do not move the grill while it is hot.
- Do not use methylated spirits or petrol to ignite the fire.
- Keep children away from the fire.
- Only use the grill outdoors.
- Never expose the engine to moisture.
- The cable should be checked regularly for damage. Do not use the engine if the cable is damaged.
- Always use tools and heat-resistant gloves when adding fuel or moving the grille.
- Do not leave the grill unattended during use.
- Hot embers may fall from the grill during use.
- Do not overload the grill with fuel. Do not add new fuel until the fire has burned down.
- Do not inhale the smoke and do not let it enter your eyes.
- Inspect the grill for damage before use.



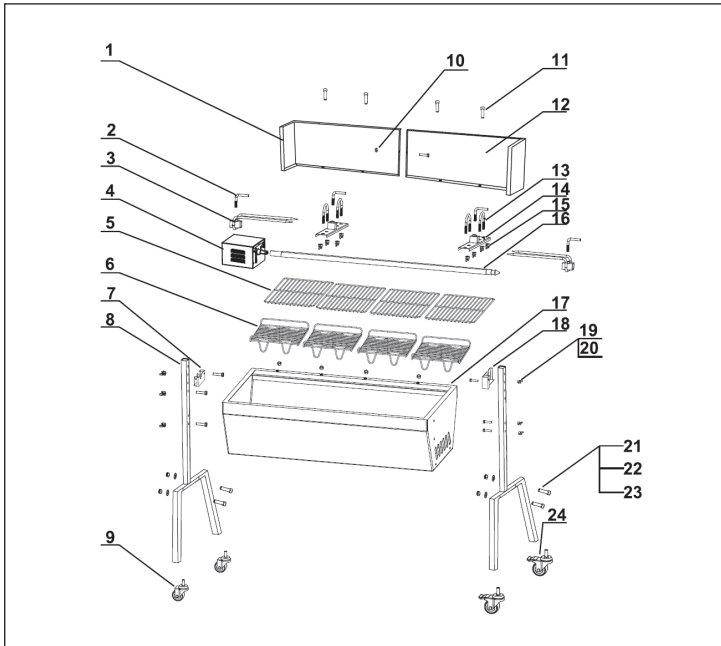
CAUTION

Risk of burns! It becomes hot during use. To avoid burns, do not attempt to move the grill, wear protective gloves and do not touch hot surfaces.

- Use of accessories not recommended by the manufacturer may result in personal injury.
- Do not place the grill on or near a hot gas or electric burner.
- Ensure that the mains plug is always freely accessible so that it can be quickly removed from the socket in an emergency.
- Only use extension cords that are approved for outdoor use.
- If the power cord or plug is damaged, it must be replaced by the manufacturer, an authorized service center, or a similarly qualified person.



PRODUCT OVERVIEW

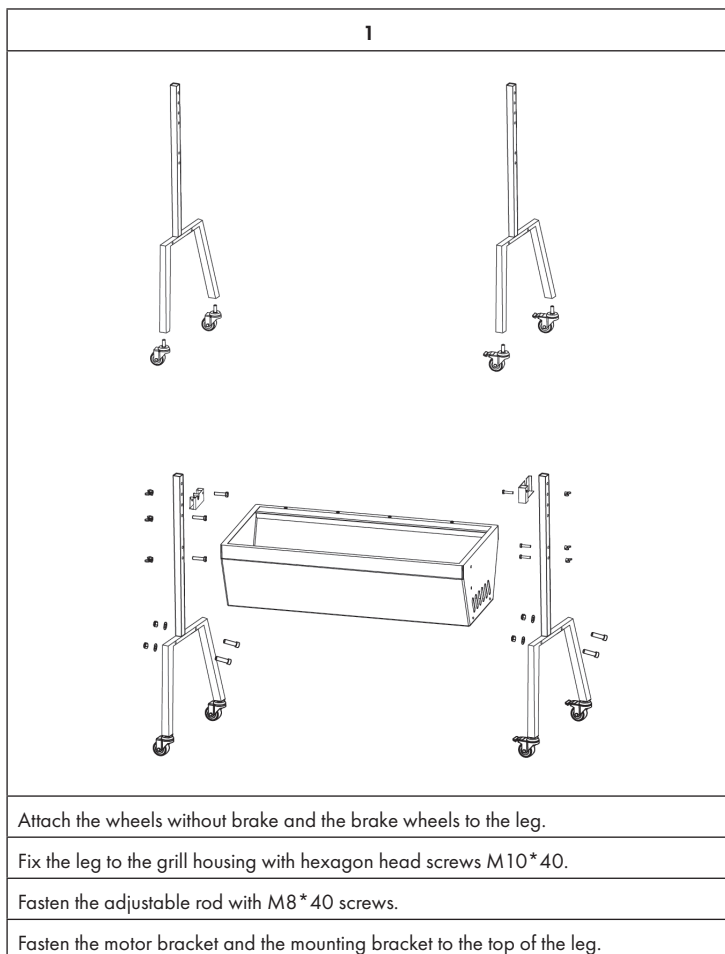


- 1 Wind deflector
- 2 L-screw
- 3 Stainless steel fork
- 4 Engine
- 5 Cooking grid
- 6 Charcoal rust
- 7 Engine mount
- 8 Leg
- 9 Wheels without brake
- 10 M5 nut
- 11 M5*10 Hexagon head screw
- 12 Wind deflector
- 13 U-bolt
- 14 Meat clip
- 15 M8 Mains
- 16 Skewer
- 17 Grill body
- 18 Support bracket
- 19 M8*40 Hexagon head screw
- 20 M8 wing nut
- 21 M10*40 Hexagon head screw
- 22 M10 screw flat
- 23 M10 Mains
- 24 Wheels with brake

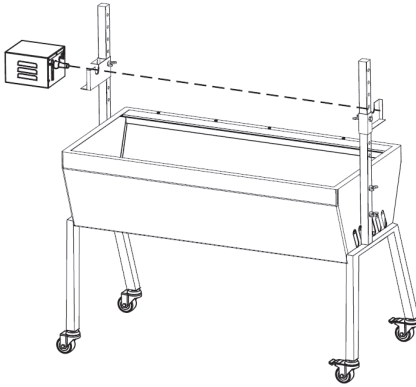
ASSEMBLY

For the assembly you need:

- M5 Hexagon socket wrench
- M10 Hexagon socket wrench
- Open-end wrench



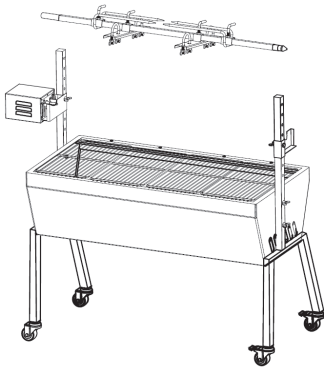
2



Attach the motor to the motor bracket.

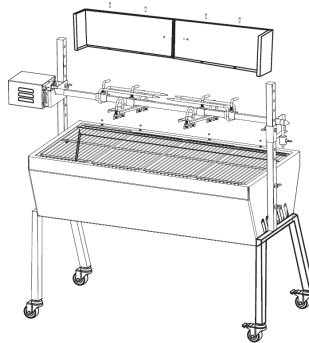
If necessary, place the grills on top of the grill.

3



Fix the spit.

4



Attach the draft shield.

OPERATION

**CAUTION**

Risk of injury! : To be operated by an adult. Any children in the vicinity of the BBQ must be supervised at all times. The BBQ is very hot during operation and will cause burns if touched.

- 1 Remove the grills.
- 2 Load the charcoal tray with heat beads and ignite with fire lighters.
- 3 Refit the grills.
- 4 Once the meat has been prepared, place centrally on the Rotisserie Skewer. Placing the meat exactly in the center of the skewer will reduce the stain on the motor.
- 5 If cooking a whole roast fix to tail clamp and leg clamps and lock onto the skewer. Insert the Meat spike onto the skewer and into roast. When the whole roast is secure, lock the meat spike to the skewer.
- 6 If cooking meat/s, insert the meat spikes on both ends of the meat and lock the Meat Spikes onto the Skewer.
- 7 Insert Skewer into Rotisserie Motor and place Skewer on the support as the other end.
- 8 Plug the power cord into a 10 A power outlet and switch on the Rotisserie Motor. If necessary, add more coals by lifting the grills with the grills with the tool supplied. When finished cooking, carefully remove the Rotisseries Skewer with oven mitts or heat proof gloves.

HINTS ON DISPOSAL



According to the European waste regulation 2012/19/EU this symbol on the product or on its packaging indicates that this product may not be treated as household waste. Instead it should be taken to the appropriate collection point for the recycling of electrical and electronic equipment. By ensuring this product is disposed of correctly, you will help prevent potential negative consequences for the environment and human health, which could otherwise be caused by inappropriate waste handling of this product. For more detailed information about recycling of this product, please contact your local council or your household waste disposal service.

KLARSTEIN NIETSRK

SRSRK KLARSTEIN NIE

KLARSTEIN NIETSRK

SRSRK KLARSTEIN NIE

KLARSTEIN NIETSRK

SRSRK KLARSTEIN NIE

KLARSTEIN NIETSRK