



blumfeldt

Gartenbrunnen



10029934



10029935



10029932



10030994

Sehr geehrter Kunde,

wir gratulieren Ihnen zum Erwerb Ihres Gerätes. Lesen Sie die folgenden Hinweise sorgfältig durch und befolgen Sie diese, um möglichen Schäden vorzubeugen. Für Schäden, die durch Missachtung der Hinweise und unsachgemäßen Gebrauch entstehen, übernehmen wir keine Haftung.

Technische Daten

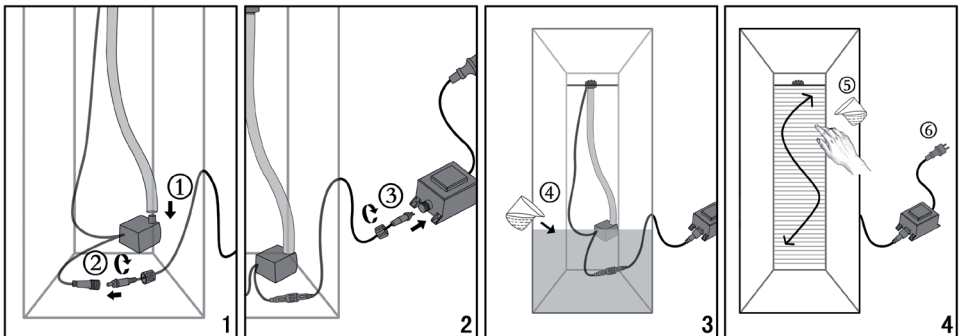
Artikelnummern . . . 10029932 10029934 10029935 10030994

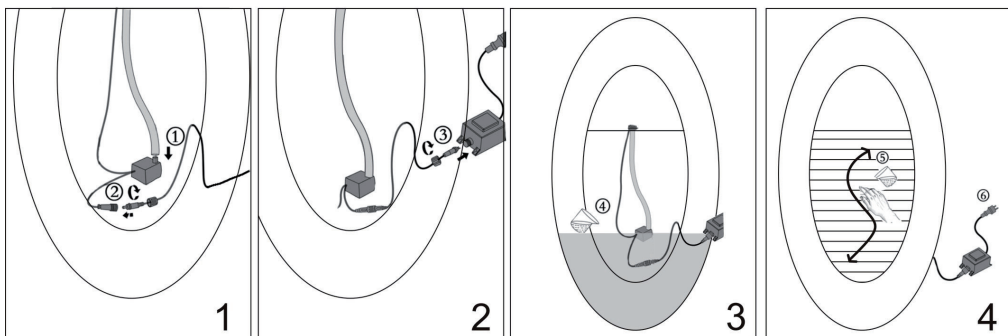
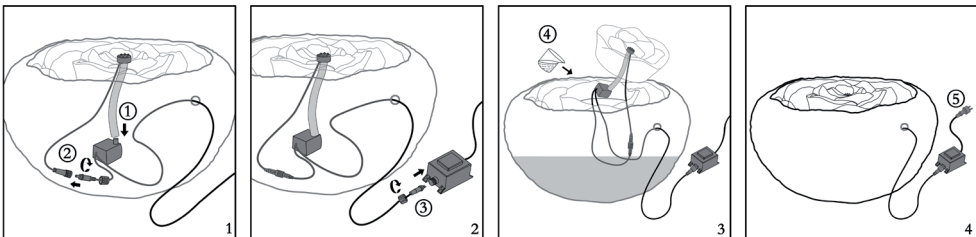
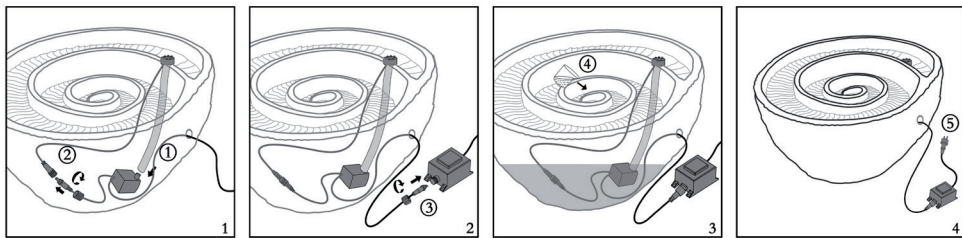
Stromversorgung 220-240 V~ / 50 Hz

Sicherheitshinweise

- Der Brunnen ist für den Innen- und Außengebrauch bestimmt.
- Das Gerät darf nur von Erwachsenen betrieben werden. Kinder müssen beaufsichtigt werden, so dass sie nicht mit dem Gerät spielen.
- Das Netzkabel, die Pumpe und das LED-Licht des Gerätes dürfen nur von einem qualifizierten Elektriker repariert werden.
- Die Pumpe des Gerätes sollte mit einem Fehlerstromschutzschalter mit einem Bemessungsfehlerstrom von 30 mA ausgestattet werden.
- Stecken Sie Ihre Hände nicht in den Bereich der Brunnenbasis, wenn das Gerät eingeschaltet ist.

Zusammenbau





Das Gerät ist schon fertig verkabelt. Die Schritte 1 und 2 brauchen Sie nicht selbst auszuführen, wenn Sie das Gerät zum ersten Mal in Betrieb setzen.

1. Verbinden Sie die Pumpe mit dem Schlauch ①. Führen Sie das Stromversorgungskabel durch das Loch und drehen Sie die Kupplung des Stromversorgungskabels mit der Kupplung der Pumpe zusammen ②.
2. Stecken Sie das Stromversorgungskabel in das Netzteil ③.
3. Füllen Sie den Behälter mit Wasser. Der Wasserpegel darf die Höhe der Kabeldurchführung nicht erreichen.
4. Stecken Sie den Netzstecker in eine Steckdose. Bei der Verwendung im Freien muss die Steckdose für den Außeneinsatz geeignet sein.

Entsorgung/Konformitätserklärung



Befindet sich die linke Abbildung (durchgestrichene Mülltonne auf Rädern) auf dem Produkt, gilt die Europäische Richtlinie 2002/96/EG. Diese Produkte dürfen nicht mit dem normalen Hausmüll entsorgt werden. Informieren Sie sich über die örtlichen Regelungen zur getrennten Sammlung elektrischer und elektronischer Gerätschaften. Richten Sie sich nach den örtlichen Regelungen und entsorgen Sie Altgeräte nicht über den Hausmüll. Durch die regelkonforme Entsorgung der Altgeräte werden Umwelt und die Gesundheit Ihrer Mitmenschen vor möglichen negativen Konsequenzen geschützt. Materialrecycling hilft, den Verbrauch von Rohstoffen zu verringern.



Hersteller: Chal-Tec GmbH, Wallstraße 16, 10179 Berlin

Dieses Produkt entspricht den folgenden Europäischen Richtlinien:

- 2014/30/EU (EMV)
- 2014/35/EU (LVD)
- 2011/65/EU (RoHS)

Dear Customer,

Congratulations on purchasing this equipment. Please read this manual carefully and take care of the following hints on installation and use to avoid technical damages. Any failure caused by ignoring the items and cautions mentioned in the operation and installation instructions are not covered by our warranty and any liability.

Specifications

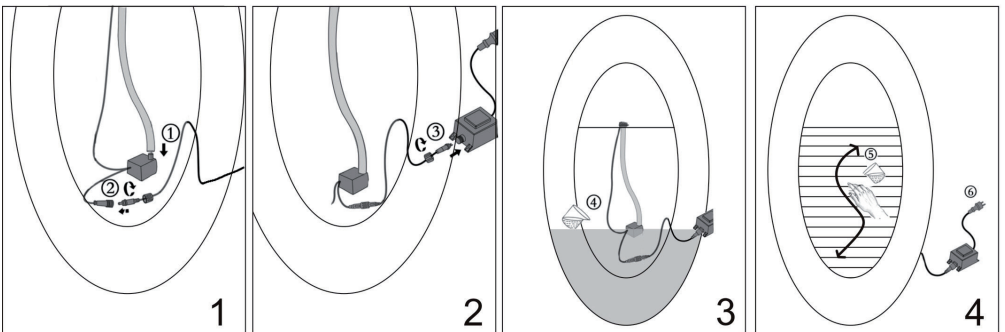
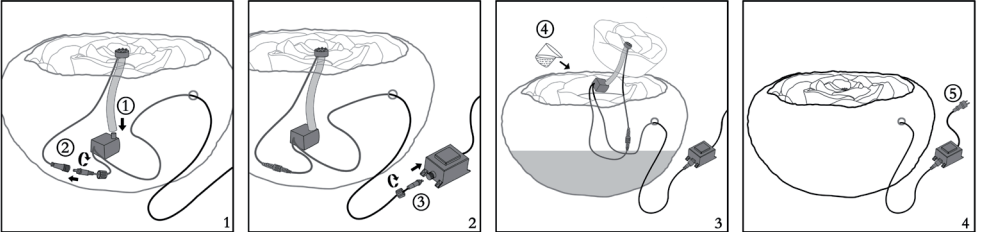
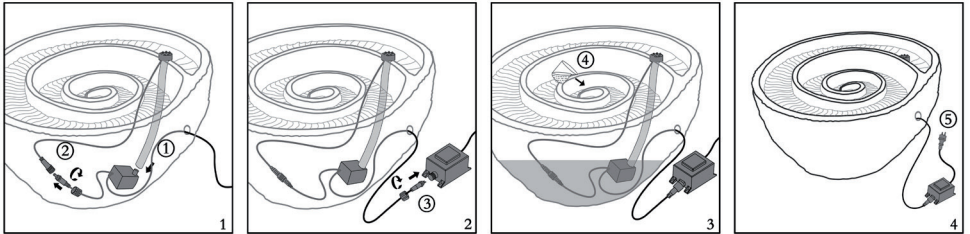
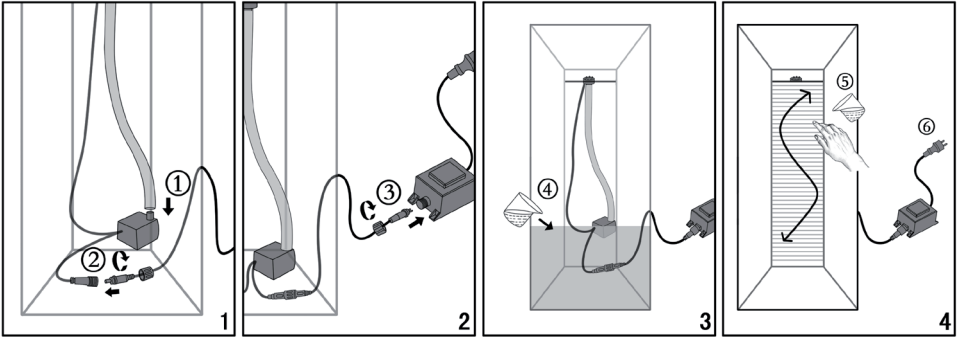
Item numbers 10029932 10029934 10029935

Voltage rating. 220-240 V~ / 50 Hz

Safety Instructions

- The fountain is for indoor and outdoor use.
- This appliance is intended for use by adults only.
- The fountain is for indoor and outdoor use.
- The electrical cable, pump and LED light of this appliance should only be attempted to be repaired by a qualified electrician.
- The pump is to be supplied through a residual current device (RCD) having a rated residual operating current not exceeding 30mA.
- Do not put your hands into the base area when the power is on.

Assembly



The fountain has been wired-up by the manufacturer. You can usually leave out the first two steps when operating the appliance for the first time.

1. Connect the pump motor to the hose ①. Feed the electrical cable through the hole and connect the coupling by screwing it to the electrical coupling of the pump ②.
2. Connect the electrical cable to the power adaptor ③.
3. Fill the vessel with water. The water level must stay below the level of the cable bushing.
4. Plug the power plug into a socket. When using outdoors the socket must be outdoor proof.

Disposal /Declaration of Conformity



According to the European waste regulation 2002/96/EC this symbol on the product or on its packaging indicates that this product may not be treated as household waste. Instead it should be taken to the appropriate collection point for the recycling of electrical and electronic equipment. By ensuring this product is disposed of correctly, you will help prevent potential negative consequences for the environment and human health, which could otherwise be caused by inappropriate waste handling of this product. For more detailed information about recycling of this product, please contact your local council or your household waste disposal service.



Producer: Chal-Tec GmbH, Wallstraße 16, 10179 Berlin. Germany

This product follows the following European Directives:

- 2014/30/EU (EMC)
- 2014/35/EU (LVD)
- 2011/65/EU (RoHS)