

CI

Circulateur NYL



voir page CI.5

CIRCULATEUR

SALMSON - WILO
GRUNDFOS



Tableau de correspondance circulateur gamme SALMSON	
WILO - GRUNDFOS	CI.2
Circulateur SALMSON	CI.3
Circulateur WILO	CI.11
Circulateur GRUNDFOS	CI.15
Moteur universel de circulateur	CI.19

Tableau de correspondance circulateur gamme SALMSON - WILO -GRUNDFOS

Code Iso	Ref SALMSON	Désignation	Code Iso	Ref WILO	Désignation	Code Iso	Ref GRUNDFOS	Désignation
100100	4028816	NXL13-25P-HX	100155	4032954	Star-RS 25/4	100263	96281384	UPS 25-40 180
100101	4029116	NXL13-32P-HX	100156	4033765	Star-RS 30/4	853000	52014061	UPS 32-25
100102	4029127	NXL33-25P-HX	100155	4032954	Star-RS 25/4	100263	96281384	UPS 25-40 180
100103	4029407	NXL33-32P-HX	100156	4033765	Star-RS 30/4	853000	52014061	UPS 32-25
100145		NXL43-25P	100159	4032956	Star-RS 25/6	100264	96281432	UPS 25-50 180
100146	4030179	NXL53-25P-HX	100159	4032956	Star-RS 25/6	853001	52002110	UPS 25-55
100104	4029417	NXL53-32P-HX	100158	4033770	Star-RS 30/6	853002	52001011	UPS 32-55
100147		NXL63-25P	852000	4037310	Star-RS 25/7	pas d'équivalence		
100148		NXL63-32P	852001	4037311	Star-RS 30/7	pas d'équivalence		
100109	4044020	NZL13-40P-HX	pas d'équivalence			pas d'équivalence		
100110	4044022	NZL33-40P-HX	pas d'équivalence			pas d'équivalence		
100111	4056266	ZOOM225NXL	100161	2808508	Poly-Wilo 25/4 Mono	pas d'équivalence		
100112	4017923	ZOOM245NS	100161	2808508	Poly-Wilo 25/4 Mono	pas d'équivalence		
100105	4028815	NYL13-25P-HX9	100157	4033776	Star-RS 25/4-130	100261	96281376	UPS 25-40 130
100106	4029123	NYL33-25P-HX9	100157	4033776	Star-RS 25/4-130	100261	96281376	UPS 25-40 130
851009	4029902	NYL13-15P-HX9	100160	4063802	Star-RS 15/4-130	853003	59502503	UPS 15-20 130
100129	4029912	NYL33-15P-HX9	100160	4063802	Star-RS 15/4-130	100260	96281368	UPS 15-40 130
851010	4033955	NYL33-20P-HX9	pas d'équivalence			pas d'équivalence		
851011	4027980	NSB15-15B-HX9	pas d'équivalence			pas d'équivalence		
851000	4027982	NSB25-20B-HX9	pas d'équivalence			pas d'équivalence		
851001	4027984	NSB30-25B	852002	4047573	Star-Z 25/6	853004	52004412	UP 25-55 B
851012	2040623	NSB-S30-25	pas d'équivalence			pas d'équivalence		
851002	2040624	NSB-S40-25	pas d'équivalence			pas d'équivalence		
851014	2037800	SXM32-35	852003	20444013	Wilo-TOP-S 30/5-1	853002	52001011	UPS 32-55
100149	2037456	SXM32-45	852004	2048322	Wilo-TOP-S 30/7-1	853006	52052010	UPS 32,80
100152	2037359	SXM32-50		2048322	Wilo-TOP-S 30/7-1	853006	52052010	UPS 32-80
851013	2040618	DXM32-50	pas d'équivalence			pas d'équivalence		
851004	4037148	NEC-2-M-25	852005	2045521	Wilo-TOP-Z 25/6 GG-1	pas d'équivalence		
851003	4037147	NEC-2-T-25	852006	2045522	Wilo-TOP-Z 25/6 GG-3	pas d'équivalence		
851006	4048407	SUBSON 20MF	852007	4048413	TMW 32/8	853007	011H1600	Unilift KP 150 A1
851007	4048406	SUBSON 10MF		4048413	TMW 32/8	853008	012H1600	Unilift KP 250 A1
100198	4108790	GEOSUN-HXL43-25	852008	4050265	Wilo-Star-st 25/4	853009	59544183	Solar 25-40
100197	4108793	GEOSUN-HXL53-25	852009	4050266	Wilo-Star-st 25/6	853010	59546639	Solar 25-60

A

ZA 10 - 400

Circulateurs de chauffage

Circulateurs E.C.S.

CIRCULATEURS DE CHAUFFAGE ET E.C.S. - DOMESTIQUE

AXESS - DYL - NXL - NXT - NYL - NYT - NZL - ZOOM 225/245 - XA15NS
 GEOSUN - SIRIUS Jr - SIRIUS Jr BMS
 NSB04/05 - THERMO - THERMO' CLOCK

CIRCULATEUR NXL 13-25P

Réf. constructeur : **4028816**
 Puissance 10 watts
 Raccords Union 26x34
 Entraxe 180
 Filetage circulateur : 40x49



100100

CIRCULATEUR NXL 13-32P

Réf. constructeur : **4029116**
 Puissance 10 watts - Raccords Union 33x42 au 26x34 - Entraxe 180 - Filetage circulateur : 50x60

100101

CIRCULATEUR NXL 33-25P

Réf. constructeur : **4029127**
 Puissance 20 watts - Raccords Union 26x34 au 20x27 - Entraxe 180 - Filetage circulateur : 40x49

100102

CIRCULATEUR NXL 33-32P

Réf. constructeur : **4029407**
 Puissance 20 watts - Raccords Union 33x42 au 26x34 - Entraxe 180 - Filetage circulateur : 50x60

100103

CIRCULATEUR NXL 43-25P

Réf. constructeur : **4036364**
 Puissance 88 watts - Raccords Union 26x34 - Entraxe 180 - Filetage circulateur : 40x49

100145

CIRCULATEUR NXL 53-25P

Réf. constructeur : **4030179**
 Puissance 46 watts - Raccords Union 26x34 - Entraxe 180 - Filetage circulateur : 40x49

100146

CIRCULATEUR NXL 53-32P

Réf. constructeur : **4029417**
 Puissance 46 watts - Raccords Union 33x42 au 26x34 - Entraxe 180 - Filetage circulateur : 50x60

100104

CIRCULATEUR NXL 63-25P

Réf. constructeur : **4045151**
 Puissance 132 watts
 Raccords Union 26x34
 Entraxe 180
 Filetage circulateur : 40x49



100147

CIRCULATEUR NXL 63-32P

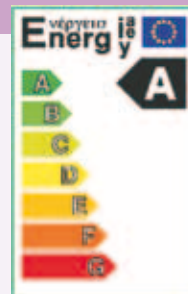
Réf. constructeur : **4045152**
 Puissance 145 watts - Raccords Union 33x42
 Entraxe 180 - Filetage circulateur : 50x60

100148

Garantie 5 ans

CIRCULATEUR SIRIUS

- ✓ Circulateurs haut rendement
- ✓ Autorégulé
- ✓ Moteur ECM
- ✓ Économie d'énergie jusqu'à 80%
- ✓ Classe A
- ✓ Boîte de commande à variation électronique



CIRCULATEUR SIRIUS JR3M

Réf. constructeur : **4092525**
 Puissance de 5,8 à 32 watts
 Entraxe 180
 DN 1"1/2



100267

NOUVEAU

CIRCULATEUR SIRIUS JR5M

Réf. constructeur : **4092517**
 Puissance de 5,8 à 59 watts
 Entraxe 180
 DN 1"1/2

NOUVEAU

100268

CIRCULATEUR NYL 13-25 P

Réf. constructeur : **4028815**
 Puissance 10 watts - Raccords Union 26x34
 Entraxe 130
 Filetage circulateur: 40x49



100105


CIRCULATEUR NYL 33-25 P

Réf. constructeur : **4029123**
 Puissance 20 watts - Raccords Union 26x34 au 20x27 - Entraxe 130 - Filetage circulateur : 40x49

100106


A **ZA 10 - 400** **CIRCULATEURS DE CHAUFFAGE ET E.C.S. - DOMESTIQUE**
Circulateurs de chauffage
Circulateurs E.C.S.
 AXESS - DYL - NXL - NXT - NYL - NYT - NZL - ZOOM 225/245 - XA15NS
 GEOSUN - SIRIUS Jr - SIRIUS Jr BMS - DYL
 NSB04/05 - THERMO - THERMO' CLOCK

CIRCULATEUR DYL 53-15 P
 Réf. constructeur : **4058478**
 3 vitesses - Entraxe 130 mm
 Raccord 26x34 - 1"




NOUVEAU **100266**

CIRCULATEUR NYL 13-15P-HX9
 Réf. constructeur : **4029902**
 Circulateur 3 vitesses - Monophasé 230V - 50Hz
 Entraxe 130 - Ø DN : 1"



851009

CIRCULATEUR NZL 13-40 P
 Réf. constructeur : **4044020**
 Puissance 10 watts avec CB 20x27*, 26x34*, 33x42*, 46x49* - Entraxe 120



100109

CIRCULATEUR NYL 33-15P-HX9
 Réf. constructeur : **4029912**
 Circulateur 3 vitesses 28/48W - Monophasé 230V - 50Hz - Entraxe 130 - Ø DN : 1"

100129

CIRCULATEUR NZL 33-40 P
 Réf. constructeur : **4044022**
 Puissance 20 watts - avec CB 26x34*, 33x42*, 46x49* - Entraxe 120


** Contre bride non fournie*

100110

CIRCULATEUR NYL 33-20P-HX9
 Réf. constructeur : **4033955**
 Circulateur 3 vitesses - Monophasé 230V - 50Hz - Entraxe 130 - Ø DN : 1"1/4

851010

ZOOM 225 XL
 Réf. constructeur : **4056266**
HMT maxi : 6m CE - Débit maxi : 4m3/h
Plage température : 1°C à +110°C
 Contre bridées 26x34* pour le marché de remplacement
3 vitesses - Puissance 12 watts



100111

ZOOM 245 NS
 Réf. constructeur : **4017923**
Variateur électronique - puissance 15 watts

** Contre bride non fournie*

100112

Désignation	Réf. constructeur		Code
NSB05-15B-HX9	4027699	NOUVEAU	851027
XA15NS	4017922	NOUVEAU	851040

CIRCULATEUR R30 3 VITESSES 30 WATTS
 Filetage 40 x 49 - Raccord union 1"1/2
 Entraxe : 180 - Puissance : 30w
 3 vitesses
 Fabrication SALMSON
 Équivalent NXL13-25P



100115

CIRCULATEUR R50 3 VITESSES 50 WATTS
 Filetage 50x60 - Raccord union 2"
 Entraxe : 180 à utiliser avec raccord union 33x4
 Fabrication SALMSON
 Équivalent NXL33-32P



100118

CIRCULATEUR R30 3 VITESSES 30 WATTS
 Filetage : 50x60 - Raccord 2" - Entraxe : 180 à utiliser avec raccords union : 33x42
 Fabrication SALMSON
 Équivalent NXL13-32P

100116

B

ZA 10 - 401

CIRCULATEURS DE CHAUFFAGE ET E.C.S. - COLLECTIF

Circulateurs chauffage

CXL2020 - SCX/SX - DCX/DX - C1000N - C2000N - SXM/DXM - SIRIUX
SXE/DXE - ZOOM 260/300/320

Circulateurs E.C.S.

NSB10/15/25/30/35 - DSB - SXS - CELSIUX

CIRCULATEUR NSB15-15B-HX9

Réf. constructeur : **4027980**

Circulateur domestique collectif et petit collectif pour circuit d'eau chaude sanitaire

Monophasé 230V - 50Hz - Entraxe : 130 - DN circ. : 1"



Certifié ACS

851011

CIRCULATEUR NSB25-20B

Réf. constructeur : **4027982**

2 pôles - Monophasé 230V - 50Hz - Entraxe : 158 - DN circ. : 1"1/4

851000

CIRCULATEUR NSB30-25B

Réf. constructeur : **4027984**

2 pôles - Monophasé 230V - 50Hz - Entraxe : 180 - DN circ. : 1"1/2

851001

CIRCULATEUR NSB10-15B-HX9

NOUVEAU Réf. constructeur : **4027978**

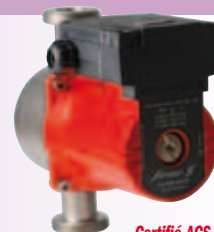
851028

CIRCULATEUR NSB S30-25

Réf. constructeur : **2040623**

Circulateur domestique collectif et petit collectif pour circuit d'eau chaude sanitaire

Monophasé 230V - 50Hz
Entraxe : 180
DN circ. : 1"1/2



Certifié ACS

851012

CIRCULATEUR NSB-S40-25

Réf. constructeur : **2040624**

2 pôles - Monophasé 230V - 50Hz
Entraxe : 180 - DN circ. : 1"1/2

851002

HMT maxi : 7m CE

Débit maxi : 10m³/h

Plage température : -20°C à +130°C

CIRCULATEUR SXM 32-35

Réf. constructeur : **2037800**

Monophasé 230V - 50Hz
Entraxe en bride 180
Ø DN : 32



851014

CIRCULATEUR SXM 32-45

Réf. constructeur : **2037456**

Puissance 230 watts - Monophasé - Entraxe en bride 180 - Filetage circulateur 50x60

100149

CIRCULATEUR SXM 32-50

Réf. constructeur : **2037359**

Puissance 205 watts - Monophasé - Entraxe en bride 180 - Filetage circulateur 50x60

100152

CIRCULATEUR SXM 32-25

Réf. constructeur : **2037802**

NOUVEAU

851038

CIRCULATEUR SXM 32-80N

Réf. constructeur : **2080118**

NOUVEAU

851039

CIRCULATEUR DXM 32-50

Réf. constructeur : **2040618**

Monophasé 230V - 50Hz
Entraxe en bride 180
Ø DN : 32



851013

CIRCULATEUR DXM 32-35

Réf. constructeur : **2040614**

NOUVEAU

851022



NOUVEAU

Désignation	Réf. constructeur	Code
CIRCULATEUR C1120N	4012497	851018
CIRCULATEUR C1116N	4012496	851045
CIRCULATEUR C1210N	4012498	851046
CIRCULATEUR CXL2020P	4044483	851044
CIRCULATEUR DCX 32-35	2040615	851019
CIRCULATEUR DCX 32-50	2040619	851020
CIRCULATEUR DCX 40-25	2040617	851021
CIRCULATEUR DCX 40-45	2040621	851054
CIRCULATEUR DBLE DCX 65-25N DN65 TRI	2080138	851047
CIRCULATEUR DSB33-25B	4051581	851053
CIRCULATEUR DXM 40-45	2040620	851055
CIRCULATEUR SCX 32-25	2037803	851031
CIRCULATEUR SCX 32-35	2037801	851032
CIRCULATEUR SCX 32-45	2037360	851033
CIRCULATEUR SCX 32-50	2037455	851034
CIRCULATEUR SCX40-40N DN40 TRI	2080102	851035
CIRCULATEUR SCX65-25N DN65 TRI	2080109	851036
CIRCULATEUR SPLE SCX32-80N DN32 TRI	2080100	851048
CIRCULATEUR SPLE SCX50-25N DN50 TRI	2080105	851049
CIRCULATEUR SPLE SCX50-50N DN50 TRI	2080106	851050
CIRCULATEUR SPLE SXM40-40N DN40 MONO	2080120	851051
CIRCULATEUR SPLE SXM65-25N DN65 MONO	2080127	851052
CIRCULATEUR ZOOM 260 NS NU	4017924	851041
CIRCULATEUR ZOOM 300 NB - T4	30912985L	851042

ZA 10 - 412 **BLOCS-MOTEUR ET Pochettes HYDRAULIQUES**

BM

Blocs-moteur et

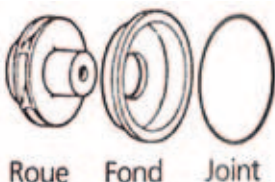
Blocs-moteur (hydrauliques montée)

Pochettes hydrauliques

Blocs-moteur (hydrauliques séparées)



Désignation	Réf. constructeur	Code
BLOC MOTEUR BMCXL 2020	4045068	850005
BLOC MOTEUR BMCXL 2050	30923203X	850006
BLOC MOTEUR BMCXL 2050-T4	30923208R	850007
BLOC MOTEUR BMCXL 2070 N	30923205P	850008
BLOC MOTEUR BMCXL 2070N-T4	30923297A	850009
BLOC MOTEUR BMCXL 2080	30923204F	850010
BLOC MOTEUR BMCXL 2080-T4	30923900S	850011
BLOC MOTEUR + HYDRAULIQUE BMCXL 2100N	4031072	850012
BLOC MOTEUR + HYDRAULIQUE BMDSB33-25B-HX	4051849	850013
BLOC MOTEUR + HYDRAULIQUE BMCX 32-35	2040646	850023
BLOC MOTEUR + HYDRAULIQUE BMCX 32-50	2040649	850024
BLOC MOTEUR + HYDRAULIQUE BMXM32-45/40-45	2040650	850025
MOTEUR M80-2-L	30921375N	850014
MOTEUR M80-2-T2	30921348S	850015
BLOC MOTEUR M80-2-T4	30921350E	850016
BLOC MOTEUR MA 170-2	4016837	850017
BLOC MOTEUR MA 185-4	4016719	850002
BLOC MOTEUR MA 300-4	4016721	850001
BLOC MOTEUR MA 320-2	4016850	850018
BLOC MOTEUR MA 325-2	4016861	850019
BLOC MOTEUR MA 750-4	4005638	850020
BLOC MOTEUR MIA 300-4	4017315	850026
BLOC MOTEUR RA 180-2M	2064023	850021
BLOC MOTEUR RA 2500/2	4005661	850027
BLOC MOTEUR RL 180-2	2064022	850022
BLOC MOTEUR RL-1100/2	2064058	850028
BLOC MOTEUR RL-350/2	2064040	850029
BLOC MOTEUR RL-570/2	2064056	850030



Désignation	Réf. constructeur	Code
POCHETTE HYDRAULIQUE PHE01	4004104	850200
POCHETTE HYDRAULIQUE PHE10	4004113	850201
POCHETTE HYDRAULIQUE PHE11	4004114	850202
POCHETTE HYDRAULIQUE PHE12	4004115	850203
POCHETTE HYDRAULIQUE PHE13	4004116	850204
POCHETTE HYDRAULIQUE PHE14	4005109	850205
POCHETTE HYDRAULIQUE PHE15	4004104	850206
POCHETTE HYDRAULIQUE PHE02	4004105	850207

CIRCULATEUR
CI

BM

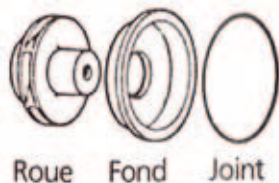
ZA 10 - 412

Blocs-moteur et
pochettes hydrauliques

BLOCS-MOTEUR ET POCHETTES HYDRAULIQUES

Blocs-moteur (hydrauliques montée)

Blocs-moteur (hydrauliques séparées)



Désignation	Réf. constructeur	NOUVEAU	Code
POCHETTE HYDRAULIQUE PHE21	4005847		850208
POCHETTE HYDRAULIQUE PHE03	4004106		850209
POCHETTE HYDRAULIQUE PHE30	4005840		850210
POCHETTE HYDRAULIQUE PHE31	4005842		850211
POCHETTE HYDRAULIQUE PHE32	4005848		850212
POCHETTE HYDRAULIQUE PHE04	4004107		850213
POCHETTE HYDRAULIQUE PHE40	4005841		850214
POCHETTE HYDRAULIQUE PHE41	4005843		850215
POCHETTE HYDRAULIQUE PHE05	4004108		850216
POCHETTE HYDRAULIQUE PHE06	4004109		850217
POCHETTE HYDRAULIQUE PHE07	4004110		850218
POCHETTE HYDRAULIQUE PHE08	4004111		850219
POCHETTE HYDRAULIQUE PHE80	4005844		850220
POCHETTE HYDRAULIQUE PHE81	4005845		850221
POCHETTE HYDRAULIQUE PHE09	4004112		850222
POCHETTE HYDRAULIQUE PHR11	30922409G		850223
POCHETTE HYDRAULIQUE PHR12	30922412D		850224
POCHETTE HYDRAULIQUE PHR13	30922410L		850225
POCHETTE HYDRAULIQUE PHR14	30922411V		850226
POCHETTE HYDRAULIQUE PHR15	30921364X		850227
POCHETTE HYDRAULIQUE PHR2	30922434L		850228
POCHETTE HYDRAULIQUE PHR29	30922433C		850229
POCHETTE HYDRAULIQUE PHR30	30921374E		850230
POCHETTE HYDRAULIQUE PHR31	30922429X		850231
POCHETTE HYDRAULIQUE PHR32	30922428N		850232
POCHETTE HYDRAULIQUE PHR33	30922430B		850233
POCHETTE HYDRAULIQUE PHR38	30921356G		850234
POCHETTE HYDRAULIQUE PHR44	30921357R		850235
POCHETTE HYDRAULIQUE PHR45	30921358Z		850236
POCHETTE HYDRAULIQUE PHR47	30922413M		850237
POCHETTE HYDRAULIQUE PHR56	30923040N		850238
POCHETTE HYDRAULIQUE PHR57	30923041X		850239
POCHETTE HYDRAULIQUE PHR58	30923042F		850240
POCHETTE HYDRAULIQUE PHR59	30923043P		850241
POCHETTE HYDRAULIQUE PHR62	30923046R		850031
POCHETTE HYDRAULIQUE PHR63	30923047Z		850242
POCHETTE HYDRAULIQUE PHR64	30923048H		850243
POCHETTE HYDRAULIQUE PHR65	309230495S		850244
POCHETTE HYDRAULIQUE PHR67	4017512		850246
POCHETTE HYDRAULIQUE PHR68	4017600		850247

C

ZA 10 - 402

Pompes In-Line

POMPES IN-LINE

LRL/JRL - LRE/JRE - LRN/JRN - SIL/DIL - SIE/DIE - NEC - GET

POMPE IN LINE NEC-2-M-25

Réf. constructeur : **4037148**
Pompe in-line pour circuit d'eau chaude sanitaire
2 et 4 pôles
Monophasé 230V - 50Hz
Entraxe : 180mm
Ø DN : 1"



851004

POMPE IN LINE NEC-1-M-25 RU2634

Réf. constructeur : **4037146**

NOUVEAU

851025

POMPE IN LINE NEC-2-T-25

Réf. constructeur : **4037147**
Pompes in-line pour circuit d'eau chaude sanitaire
2 et 4 pôles
Monophasé 230V - 50Hz
Entraxe : 180mm
Ø DN : 1"



851003

POMPE IN LINE NEC-1-T-25 RU2634

Réf. constructeur : **4037145**

NOUVEAU

851056

I	ZA 10 - 408	POMPE ET MODULES DE RELEVAGE - DOMESTIQUE
	Eaux claires	SUBSON - SUBSANIT - LIFTSON - SIR EC - CONDENSON
	Eaux chargées	MINI SVO - SANITSON - FVO 204 - SBS 2 204

POMPE RELEVAGE DOM SUBSON 20MF

Réf. constructeur : **4048407**
 Pompe vide cave submersible - EAUX CLAIRES

Ø ref. : 1"1/4
 Ø passage 10 mm
 Puissance moteur 0,37 kW



851006

POMPE RELEVAGE DOM SUBSON 10MF

Réf. constructeur : **4048406**
 Pompe vide cave submersible - EAUX CLAIRES

Ø ref. : 25
 Ø passage 10 mm
 Puissance moteur 0,25 kW



851007

POMPE DE RELEVAGE SUBSON 30MF

Réf. constructeur : **4048409**

NOUVEAU

851037

POMPE RELEVAGE MINI SVO 204 06MF/0

Réf. constructeur : **4050129**
 Débit jusqu'à 18m³/h
 Hauteur mono 10 m
 Profondeur immersion 5 m
 Ø orifice R1"1/2
 P=0,6 kw
 pour eau chargée



851015

NOUVEAU

J	ZA 10 - 409	POMPE ET MODULES DE RELEVAGE - COLLECTIF
	Eaux claires	GV - SBS - SHS - TP2088 - AQUAVAL - TYPE S
	Eaux chargées	SVO - SCA - MINI SDL - SDL - UCA - UCB - UVO - FVO 206

Désignation	Réf. constructeur	NOUVEAU	Code
POMPE VERTICAL GV 28-M	30922521J		851057
POMPE GV28-T 220/380V - Ø1"	30922520A		851023

K	ZA 10 - 410	ACCESSOIRES
		RÉSERVOIRS
		ÉLECTRIQUES HYDRAULIQUES

BRIDE TÉLESCOPIQUE

Réf. constructeur : **30921020M**
 M 76
 Hauteur entre brides
 Zoom 225 : de 130 à 175
 Zoom 245 : de 150 à 195



100113

BRIDE TÉLESCOPIQUE

Réf. constructeur : **30921021W**
 M 126
 Hauteur entre brides
 Zoom 225 : de 180 à 225
 Zoom 245 : de 200 à 245



100114

K

ZA 10 - 410

ACCESSOIRES

RÉSERVOIRS
ÉLECTRIQUES
HYDRAULIQUES

BAGUE D'ADAPTATION

G1"1/2 à 2"



100027

BAGUE D'ADAPTATION

Brides ovales taraudées
40/49



100040

JEUX RACCORDS UNION

Réf. constructeur : **4104737**
Pour circulateur 40x49
26x34 avec joints



100107

Réf. constructeur : **58672**
Pour circulateur 50x60
33x42 avec joints

100108

Réf. constructeur : **4104741**
Pour circulateur 50x60
Plats réduits - RED 20x27

100121

JEUX DE RACCORDS UNION

Réf. constructeur : **4104729**
Plats réduits
RED 26x34
pour circulateur 50x60



100122

VANNE D'ISOLEMENT À SPHÈRE

R42634
Ø1"F - Écrou tournant 1"1/2



100028

KIT PRESSION CIRCULATEUR

Réf. constructeur : **30922740D**
0 à 6 bars



NOUVEAU

100270

Désignation	Réf. constructeur	Code
Kit SALMSON NEC33	4037301	850004
Kit SALMSON SA15 pour NSB 25-20B	4332385	850003
JEU DE RACCORD UNION RU3634	4104727	851016
JEU DE RACCORD UNION RU3342	4104728	851017
KIT DE REFOULEMENT SUBSON 2	19389	851024
FLOTTEUR NIVO 430X1-10M-ECOLO	4027319	851026
BRIDE OVALE CBOV2634 VISSER	64129	851029
BRIDE OVALE CBOV3342 VISSER	64130	851030
BRIDE OVALE CBOV4049 VISSER	64131	851043

NOUVEAU

**POUR LES PIÈCES DÉTACHÉES HORS BLOCS MOTEURS ET PIÈCES HYDRAULIQUES CONSULTER
NOTRE ASSISTANCE TECHNIQUE AU 0892 350 310**

0,34 € ttc la minute (Numéro valable en France métropolitaine seulement)



GAMME WILO



L'ENSEMBLE DES RÉFÉRENCES
DU CATALOGUE 2011 **WILO**
EST DISPONIBLE SUR COMMANDE.
POUR COMMANDER RIEN DE PLUS SIMPLE :
INDIQUEZ LA DÉSIGNATION EXACTE DU PRODUIT
OU SA RÉFÉRENCE CONSTRUCTEUR
N'HÉSITÉS PAS! COMMANDEZ
ATTENTION : ARTICLES NI REPRIS, NI ÉCHANGÉS

CIRCULATEUR RS



Circulateur **WILO**

- **W1** Cl.12
- **W2** Cl.13
- **W3** Cl.14
- Pièces détachées Cl.14

W1

CIRCULATEUR DOMESTIQUE

Star RS - Star Z - Stratos ECO - Stratos ECO ST (solaire) - SMART - POLY WILO
Star RDS - Star ST - Star RSG - Stratos ECO Z

3 Vitesses

Plage de température : -10°C à +110°C

230V-50Hz

Pmax 10 bars

CIRCULATEUR RS 25/2

Réf. constructeur : **4032952**
Puissance 12 watts
Entraxe 180 mm
Filetage 40x49 / 1"1/2



100163

CIRCULATEUR RS 30/2

Réf. constructeur : **4033760**
Puissance 10 watts - Entraxe 180 mm
Filetage 50x60 / 2"

100154

CIRCULATEUR RS 25/4

Réf. constructeur : **4032954**
Puissance 20 watts - Entraxe 180 mm
Filetage 40x49 / 1"1/2

100155

CIRCULATEUR RS 30/4

Réf. constructeur : **4033765**
Puissance 20 watts - Entraxe 180 mm
Filetage 50x60 / 2"

100156

CIRCULATEUR RS 25/6

Réf. constructeur : **4032956**
Puissance 43/84 watts - Entraxe 180 mm
Filetage 40x49 / 1"1/2

100159

CIRCULATEUR RS 30/6

Réf. constructeur : **4033770**
Puissance 46 watts - Entraxe 180 mm
Filetage 50x60 / 2"

100158

CIRCULATEUR RS 25/7

Réf. constructeur : **4037310**
Puissance 62/132w - Entraxe 180mm
Filetage 1"1/2

NOUVEAU

852000

CIRCULATEUR RS 30/7

Réf. constructeur : **4037311**
Puissance 38/132w - Entraxe 180mm
Filetage 2"

NOUVEAU

852001

CIRCULATEUR RS 15/4-130

Réf. constructeur : **4063802**
Puissance 18/45 watts
Entraxe 130 mm
Filetage 26x34 / 1"



100160

CIRCULATEUR RS 25/4-130

Réf. constructeur : **4033776**
Puissance 20 watts - Entraxe 180 mm
Filetage 40x49 / 1"1/2

100157

CIRCULATEUR WILO STAR-Z 25/6

Réf. constructeur : **4047573**
Puissance 95w
Entraxe 180mm
Filetage 1"1/2



NOUVEAU

852002

CIRCULATEUR WILO STAR-Z 20/1

Réf. constructeur : **4028111**
Mono 220V

NOUVEAU

852023

CIRCULATEUR WILO STAR-ST 25/4-SINGLE-12H

Réf. constructeur : **4050265**



NOUVEAU

852008

CIRCULATEUR WILO STAR-ST 25/6-SINGLE-12H

Réf. constructeur : **4050266**

NOUVEAU

852009

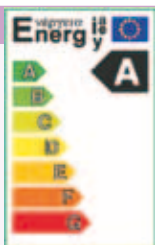
W1

CIRCULATEUR DOMESTIQUE

Star RS - Star Z - Stratos ECO - Stratos ECO ST (solaire) - SMART - POLY WILO
Star RDS - Star ST - Star RSG - Stratos ECO Z

CIRCULATEUR WILO-STRATOS PICO

- ✓ Écran LCD
- ✓ Économie d'énergie jusqu'à 90%
- ✓ Classe A



CIRCULATEUR STRATOS PICO 25/1-4

Réf. constructeur : **4141582**
Puissance absorbée 3-20 watts
Entraxe 180
DN 1"1/2



852019

NOUVEAU

CIRCULATEUR STRATOS PICO 25/1-6

Réf. constructeur : **4141583**
Puissance absorbée 3-40 watts - Entraxe 180 - DN 1"1/2

NOUVEAU

852020

CIRCULATEUR STRATOS PICO 25/1-4 - 130

Réf. constructeur : **4132466**
Puissance absorbée 3-20 watts - Entraxe 130 - DN 2"

NOUVEAU

852021

CIRCULATEUR STRATOS PICO 25/1-6 - 130

Réf. constructeur : **4132467**
Puissance absorbée 3-40 watts - Entraxe 130 - DN 2"

NOUVEAU

852022

CIRCULATEUR POLY WILO 25/6

Réf. constructeur : **2808507**
Puissance 46/67/93 watts
Entraxe réglable 120 à 245 mm



100162

CIRCULATEUR POLY WILO 25/4

Réf. constructeur : **2808508**
Puissance 30/46/65 watts
Entraxe réglable 120 à 245 mm



100161

W2

EAU FROIDE DOMESTIQUE

Drain TMW - Drain TS 32- Drain STS 40 - JET WJ - MultiCargo MC - Sub TWI 5 - Sub TWI 5-SE
Sub TWU 3 - Sub TWU 4 - MultiCargo FMC - Jet HWJ - MultiCargo HMC - MultiPress HMP
SilentMaster - Rainsystem AF Basic/Confort - Rainsystem AF 150 - DrainLift Con
DrainLift TMP 32 - TMP 40 - DrainLift BOX - DrainLift KH - DrainLift WS - DrainLift S
Accessoires

CIRCULATEUR TMW 32/8

Réf. constructeur : **4048413**
Puissance 0,45kw
Immersion 3m
Hauteur 4 à 8m



852007

NOUVEAU

W3 ROTORS NOYÉS COLLECTIFS ET BLOC MOTEUR

Stratos - TOP Z - TOP S - TOP SD - TOP D - Stratos Z - Stratos ZD - TOP
Bloc moteur - accessoires

CIRCULATEUR IP-Z 25/6 EM

Réf. constructeur : **4090295**



NOUVEAU

852017

CIRCULATEUR IP-Z 25/6 DM

Réf. constructeur : **4090294**



NOUVEAU

852018

CIRCULATEUR TOP-Z 25/6 GG-1

Réf. constructeur : **2045521**

Puissance 85/200w
Entraxe 180mm
Filetage 1"1/2



NOUVEAU

852005

CIRCULATEUR TOP-S 30/5-1 - MONO

Réf. constructeur : **2044013**

Puissance 70/180w
Entraxe 180mm
Filetage 2"



NOUVEAU

852003

CIRCULATEUR TOP-Z 25/6 GG-3

Réf. constructeur : **2045522**

Puissance 60/210w
Entraxe 180mm
Filetage 1"1/2

NOUVEAU

852006

CIRCULATEUR TOP-S 30/7-1 - MONO

Réf. constructeur : **2048322**

Puissance 150/350w
Entraxe 180mm
Filetage 2"

NOUVEAU

852004

RACCORDS

Figure A



Raccords à visser pour pompes de bouclage d'ECS en laiton
Matériaux : - Inserts : Laiton
- Écrou :
- GTW, chromaté
- Laiton (pour type MS 3/4)

Figure B



Figure A : Insert spéciaux avec filetage extérieur Whitworth (DIN 2999) et orifice percé pour raccordement par vissage ou brasure au choix sur tube en cuivre (DIN EN 1057)
Figure B : Insert avec taraudage intérieur pour tubes en cuivre (DIN EN 1057) avec taraudage Whitworth selon DIN 2999

Désignation	Réf. constructeur	NOUVEAU	Code
RACCORD-UNION EN FONTE MALLÉABLE (GTW) Ø NOMINAL 15/20	500128895		852010
RACCORD-UNION EN FONTE MALLÉABLE (GTW) Ø NOMINAL 25	500128896		852011
RACCORD-UNION EN FONTE MALLÉABLE (GTW) Ø NOMINAL 30	500128999		852012
RACCORD-UNION EN LAITON (MS) POUR CIRCULATEUR STAR-Z, Z20/1 - Z15 TT, ST20/...	4092743		852013
RACCORD-UNION EN LAITON (MS) POUR CIRCULATEUR TOP-Z 20/4	4016172		852014
RACCORD-UNION EN LAITON (MS) POUR CIRCULATEUR STAR-Z 25/2, Z25/6	112047195		852015
RACCORD-UNION EN LAITON (MS) POUR CIRCULATEUR TOP-Z 30/7	112082691		852016

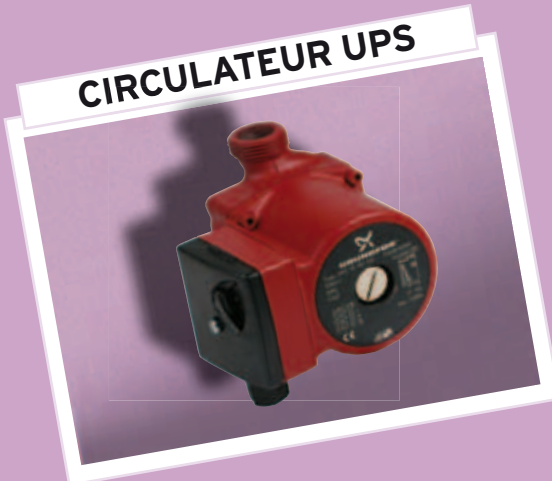


GAMME GRUNDFOS



L'ENSEMBLE DES RÉFÉRENCES DU CATALOGUE 2011 **GRUNDFOS** EST DISPONIBLE SUR COMMANDE. POUR COMMANDER RIEN DE PLUS SIMPLE : INDIQUEZ LA DÉSIGNATION EXACTE DU PRODUIT OU SA RÉFÉRENCE CONSTRUCTEUR **N'HÉSITÉS PAS! COMMANDEZ** ATTENTION : ARTICLES NI REPRIS, NI ÉCHANGÉS

CIRCULATEUR UPS



Circulateur **GRUNDFOS**

- **R1** CI.16
- **R2** CI.17
- **R3** CI.18

R1

GÉNIE CLIMATIQUE

**CIRCULATEUR ÉLECTRONIQUE
CHAUFFAGE ET CLIMATISATION**

**CIRCULATEUR STANDARD
CHAUFFAGE ET CLIMATISATION**

**CIRCULATEUR EAU CHAUDE
SAINTAIRE**

MODULE CHAUDIÈRE

POMPE NORMALISÉE ET IN LINE

ACCESSOIRE ÉLECTRIQUE

ALPHA2/ALPHA2 L - MAGNA - MAGNA D - UPE / UPED

Kit chaudières /UPS CIC / UPS 25 - UPS série 100 - UPS série 200 - UPSD série 100 et 200 - PAC / PAC DUO

COMFORT - ALPHA N / MAGNA N - UP SOLAR - UP N / UP B / TP B

AQUA-STABLE / GT-HR - GD - AQUA CLEAN - AQUA DOS - CONLIFT / CONLIFT L

TPE/TPED série 1000 et 2000 - TP / TPD - NKE / NK - NB

KIT DPI

CIRCULATEUR UPS15-40

Réf. constructeur : **96281368**

Circulateur de chauffage CIC

Puissance 60 watts
Entraxe 130 mm
Filetage 26x34 - 1"



100260

CIRCULATEUR UPS25-40

Réf. constructeur : **96291376**

Circulateur chauffage domestique - Puissance 65 watts - Entraxe 130 mm - Filetage 40x49 - 1"1/2

100261

CIRCULATEUR UPS25-50

Réf. constructeur : **96281424**

Circulateur chauffage domestique - Puissance 80 watts - Entraxe 130 mm - Filetage 40x49 - 1"1/2

100262

CIRCULATEUR UPS25-40

Réf. constructeur : **96281384**

Circulateur chauffage domestique - Puissance 65 watts - Entraxe 180 mm - Filetage 40x49 - 1"1/2

100263

CIRCULATEUR UPS25-50

Réf. constructeur : **96281432**

Circulateur chauffage domestique - Puissance 80 watts - Entraxe 180 mm - Filetage 40x49 - 1"1/2

100264

CIRCULATEUR UPS25-60

Réf. constructeur : **96281483**

Circulateur chauffage domestique - Puissance 90 watts - Entraxe 180 mm - Filetage 40x49 - 1"1/2

100265

CIRCULATEUR UPS32-55

Réf. constructeur : **52001011**

Circulateur de chaufferie
Puissance 220 watts
Entraxe 180 mm - 50Hz



853002

CIRCULATEUR UPS32-80

Réf. constructeur : **52052010** (40-80R)

Circulateur de chaufferie - Puissance 220 watts - Entraxe 180 mm - 50Hz

NOUVEAU

853006

CIRCULATEUR UPS15-20

Réf. constructeur : **59502503**

Circulateur de chaufferie
Puissance 230 watts
Entraxe 130 mm
Filetage 50Hz - 9H



NOUVEAU

853003

CIRCULATEUR UPS32-25

Réf. constructeur : **52014081**

Circulateur de chaufferie - Puissance 230 watts - Entraxe 180 mm - Filetage 50Hz

NOUVEAU

853000

CIRCULATEUR UPS25-55

Réf. constructeur : **52002110**

Circulateur de chaufferie - Puissance 220 watts - Entraxe 180 mm - 9H

NOUVEAU

853001

CIRCULATEUR UPS25-55B

Réf. constructeur : **52004412**

Circulateur de chaufferie - Puissance 220 watts - Entraxe 180 mm - 9H

NOUVEAU

853004

CIRCULATEUR SOLARE 25-40

Circulateur de chaufferie

Réf. constructeur : **59544183**

Puissance
Entraxe 180 mm
9H



NOUVEAU

853009

CIRCULATEUR SOLARE 25-60

Circulateur de chaufferie

Réf. constructeur : **59546639**

Puissance 230 watts
Entraxe 180 mm
9H



NOUVEAU

853010


Désignation	Réf. constructeur	NOUVEAU	Code
CIRCULATEUR TP25-50 MONO	96408459		853022
CIRCULATEUR TP25-50 TRI	96408463		853023
CIRCULATEUR TP32-90 MONO	96408462		853029
CIRCULATEUR TP32-90 TRI	96408466		853030
CIRCULATEUR GRUNDFOS UP 20-07 MONO	59640506		853033
CIRCULATEUR UP 20-15N MONO NU	59641500		853024
CIRCULATEUR UP 20-45N 150 230V	95906472		853032
CIRCULATEUR GRUNDFOS UPS 50-120F MONO	96402101		853034
CIRCULATEUR GRUNDFOS UPS 50-120F TRI	96402103		853035
CIRCULATEUR UPS 25-50/160 NU	96281430		853041
CIRCULATEUR UPSD 32-50F 220 230V	95906416		853018
CIRCULATEUR UPSD 32-80F 220 230V	95906459		853019
CIRCULATEUR GRUNDFOS UPSD 32-80 180 230V	95906455		853036
CIRCULATEUR UPSD40-50F 230V	95906423		853037
JEU DE RACCORD UNION 3/4 LAITON	529982		853015
KIT B32	00GG2774		853025
KIT B1	00GF2776		853014
KIT B2	00GF2770		853026
KIT R1	00GF2775		853017
KIT UNIVERSEL 1"1/2	00GF2779		853020
KIT UNIVERSEL 2"	00GF2780		853021

R2

<p>RELEVAGE ASSAINISSEMENT POMPE MULTI-USAGES PORTATIVE EN ACIER INOXYDABLE BROYEURS SANITAIRES ET CUVE DE RELEVAGE EAUX GRISSES POMPES DE RELEVAGE ET ASSAINISSEMENT ACIER INOXYDABLE STATION DE RELEVAGE / ASSAINISSEMENT POMPE DE RELEVAGE EN FONTE A USAGE DOMESTIQUE COLLECTIF POMPE ASSAINISSEMENT ACIER INOXYDABLE A USAGE COLLECTIF POMPES DE RELEVAGE DILACÉRATRICES EN FONTES AGITATEUR POUR POSTE POSTE DE RELÈVEMENT ENTERRABLES POMPE DE CHANTIER ACCESSOIRES ASSAINISSEMENT</p>	<p>Unilift CC / Unilift KP SOLOLIFT + / LIFTAWAY / PE MICROLIFT UNILIFT AP12 / UNILIFT AP35(B) / UNILIFT AP50(B) UNOLIFT / DUOLIFT / MINI PUST / M / MD DP10/EF30/SE1/SEV SE1/SEV SEG AMD WATERLIFT DW ACCESSOIRES</p>
<p>ADDUCTION - SURPRESSION - DOSAGE SOLUTIONS RÉCUPÉRATION EAU DE PLUIE GROUPES DE SURPRESSION</p>	<p>RMQ / MQ SYSTEM / KIT SPO / RESERVES MQ / JP SYSTEM / JP BOOSTER / CH BOOSTER HPS CHV / HP CH HD / CHV / HYDRO MULTIS-CH HYDRO MPC / MULTI E / SOLO E - SI JP - GP - CH / CHV - CR1s à CR150 - CRN1s à CRN150 MTA - CHI / CHIE SPO - SQ cablée / SQ non cablée - SQE / SQE System / SP2A / SP3A / SP5A / SP8A / SP14A / SP3A N / SP5A N / SP8A N / SP17 à SP215 - MP1 - Accessoires GT / GZ / RGBP</p>
<p>POMPES ADDUCTION - SURPRESSION - INDUSTRIE - PROCESS POMPES POUR FORAGE</p>	
<p>ACCESSOIRES IMMERGÉES / HYDRAULIQUES / ÉLECTIQUES RÉSERVOIRS</p>	

POMPE KP150-A-1

Pompe de relevage
 Réf. constructeur : **011H1600**
 3 mètres câble + schuko



853007

POMPE KP250-A-1

Pompe de relevage
 Réf. constructeur : **012H1600**
 3 mètres câble + schuko



853008

POMPE KP350-A-1

Réf. constructeur : **013N1600**
 1X220+240V - 50HZ - 3 mètres câble

853031

R2

RELEVAGE ASSAINISSEMENT

POMPE MULTI-USAGES PORTATIVE EN ACIER INOXYDABLE
BROYEURS SANITAIRES ET CUVE DE RELEVAGE EAUX GRISES
POMPES DE RELEVAGE ET ASSAINISSEMENT ACIER INOXYDABLE
STATION DE RELEVAGE / ASSAINISSEMENT
POMPE DE RELEVAGE EN FONTE A USAGE DOMESTIQUE COLLECTIF
POMPE ASSAINISSEMENT ACIER INOXYDABLE A USAGE COLLECTIF
POMPES DE RELEVAGE DILACÉRATRICES EN FONTES
AGITATEUR POUR POSTE
POSTE DE RELEVEMENT ENTERRABLES
POMPE DE CHANTIER
ACCESSOIRES ASSAINISSEMENT

Unilift CC / Unilift KP
 SOLOLIFT + / LIFTAWAY / PE MICROLIFT
 UNILIFT AP12 / UNILIFT AP35(B) / UNILIFT AP50(B)
 UNOLIFT / DUOLIFT / MINI PUST / M / MD
 DP10/EF30/SE1/SEV
 SE1/SEV
 SEG
 AMD
 WATERLIFT
 DW
 ACCESSOIRES

ADDUCTION - SURPRESSION - DOSAGE

SOLUTIONS RÉCUPÉRATION EAU DE PLUIE
GROUPES DE SURPRESSION

POMPES ADDUCTION - SURPRESSION - INDUSTRIE - PROCESS

POMPES POUR FORAGE

ACCESSOIRES IMMERGÉES / HYDRAULIQUES / ÉLECTRIQUES
RÉSERVOIRS

RMQ / MQ SYSTEM / KIT SPO / RESERVES
 MQ / JP SYSTEM / JP BOOSTER / CH BOOSTER
 HPS CHV / HP CH HD / CHV / HYDRO MULTIS-CH
 HYDRO MPC / MULTI E / SOLO E - SI
 JP - GP - CH / CHV - CR1s à CR150 - CRN1s à CRN150
 MTA - CHI / CHIE
 SPO - SQ cablée / SQ non cablée - SQE / SQE System
 / SP2A / SP3A / SP5A / SP8A / SP14A / SP3A N /
 SP5A N / SP8A N / SP17 à SP215 - MP1 -
 Accessoires
 GT / GZ / RGBP

POMPE KP250-AV1

Pompe de relevage
 Réf. constructeur : **012H1400**
 3 mètres câble + schuko



NOUVEAU

853011

POMPE KP350-AV1

Pompe de relevage
 Réf. constructeur : **013N1400**
 3 mètres câble + schuko



NOUVEAU

853012

Désignation	Réf. constructeur	NOUVEAU	Code
POMPE RELEVAGE UNILIFT CC 9 A1	96280970		853039
POMPE RELEVAGE UNILIFT CC 5 A1	96280966		853040

R3

ADDUCTION - SURPRESSION - DOSAGE

POMPES MULTICELLULAIRES VERTICALES EN INOX AISI 304
SANS MOTEUR

POMPES MULTICELLULAIRES VERTICALES ÉLECTRONIQUES
AISI 304 / AISI 316

MOTEURS POMPES CR

POMPES IMMERGÉES 4" INOX AISI 304 SANS MOTEUR

MOTEURS POMPES IMMERGÉES
RÉSERVOIRS

CR1 à CR150 - CRN32 à CRN90

CRE / CRIE / CRNE

MOTEURS

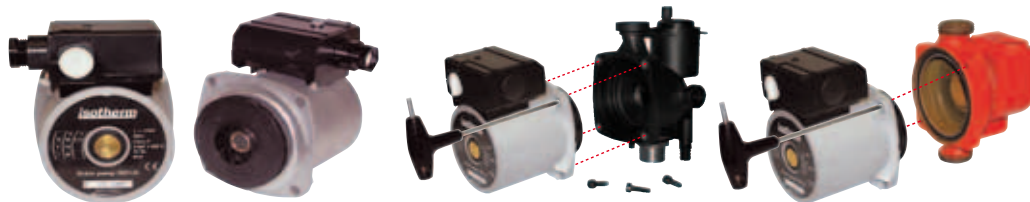
SP2A / SP3A / SP5A / SP8A / SP14A / SP3A N /
 SP5A N / SP8A N / SP17 à SP77 - MP1 -

MOTEURS

GT / GZ / RGBP

Désignation	Réf. constructeur	NOUVEAU	Code
BOITES À BORNES TRI	96404870		853016
MOTEUR GRUNDFOS UPCK50-120 TRI	96405950		853038
MOTEUR MONO	52991203		853027
MOTEUR MONO	52991104		853013
MOTEUR 32-80 TRI	52995392		853028

MOTEUR CIRCULATEUR UNIVERSEL CIRCULATEUR type F60 adaptable GRUNDFOS et MYSON



Se monte en lieu et place des blocs moteurs sur les circulateurs de tous types d'entraxes 130, 160, 180, de type :

- UPS 15-50, 15-60 et UPS 25-50, 25-60, de GRUNDFOS
- CP 51, CP 53, CP 61 et CP 63, de MYSON (AVEC RÉF. : 100131)
- **Ne convient pas à UP, UPS 20 et 21**

Conforme aux directives Européennes - marquage CE - Fabriqué par le 1^{er} constructeur Français

Ce circulateur ne se monte pas en remplacement du moteur SALMSON ou WILO

Adaptabilité :

Remplace les blocs moteurs de circulateurs avec un corps fonte ou plastique équipant les chaudières des marques suivantes :

CHAFFOTEAUX - VAILLANT - DE DIETRICH - VIESSMANN - CICH (IDEAL STANDARD, CHAPPÉE...) - FERROLI - POTTERTON - GLOW WORM - WORCHESTER VOKERA - IMMERGAS - MTS - OCEAN - RIELLO - COSMOGAS - JUNKERS - HERMANN - UNICAL - BUDERUS - AUTRES...

CARACTÉRISTIQUES

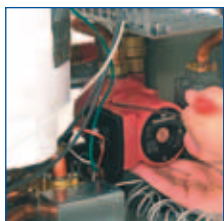
Le bloc moteur utilise une technologie à cartouche. Il est conçu pour fournir une puissance à réponse rapide et un couple renforcé.



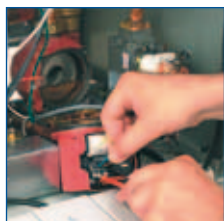
- Pression maximum du circuit 10 bars,
- Température maximum de l'eau 95°C,
- Tension 220V - 50Hz,
- Isolation électrique classe F - 155°C,
- Trois vitesses avec sélection extérieure,
- Rotation anti-horaire
- Fourni avec un joint d'étanchéité

Désignation	Code
Moteur de Circulateur	100130
Entretoise pour adaptation sur circulateur MYSON	100131
Clef BTR à 6 pans - pas de 5mm longueur 183mm pour changement des moteurs	100215

PROCÉDURE de REMPLACEMENT



1- Après avoir lu la notice arrêter et débrancher la chaudière puis vidanger le circuit chauffage, démonter le moteur à l'aide de la clé "BTR" en prenant soin de garder les 4 vis.



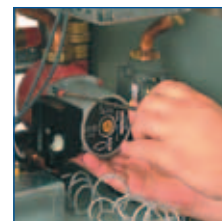
2 - Ouvrir le boîtier électrique, déconnecter les 3 fils de leur support et sortir le presse étoupe du câble.



3 - Ouvrir le boîtier électrique du Motor de circulation, ôter le presse étoupe et passer le câble puis brancher les fils. Mettre le presse étoupe en place et refermer le boîtier.

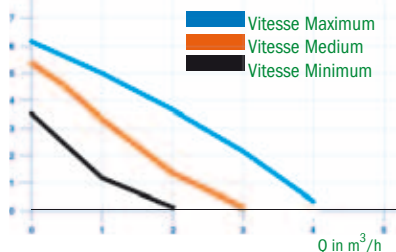


4 - Positionner soigneusement le joint fourni avec le Moteur de circulation dans son logement sur la volute.



5 - Monter le Moteur de circulateur à l'aide des 4 vis d'origine tout en vérifiant son bon positionnement sur le joint. Mettre en eau, purger, vérifier l'étanchéité, mettre sous tension et allumer la chaudière. Sélectionner la vitesse selon le tableau ci-dessous.

HTM in m CE



VALEURS :

Vitesse	Vitesse (Rev/MN)	Puissance maximale	Intensité
1	850	50W	0,25
2	1250	75W	0,35
3	1800	105W	0,48

CONSEILS de RÉGLAGE de la VITESSE

- ✓ Chaudière simple ou mixte, petite installation de chauffage autour de 10 KW, utiliser la petite vitesse.
- ✓ Chaudière simple ou mixte, installation de chauffage moyenne, de puissance inférieure ou égale à 23 KW, utiliser vitesse médium.
- ✓ Chaudière simple ou mixte, installation de chauffage supérieure à 23 KW, utiliser la grande vitesse.
- ✓ Si le moteur est bruyant, utiliser la vitesse inférieure.

Etanchéité norme IP 42 **Ne pas oublier de raccorder le fil de terre**

Moteur Universel de circulateur

TYPE DE CHAUDIÈRES POUR MOTEUR 100130

Marques	Type de chaudières	Réf.
ACV	Toutes	
AUER GIANOLA	Chaudières au sol et murales : Toutes	
AUER GIANOLA	GIALECTRIC	
AUER GIANOLA	Module THORIX	
AURA	Toutes	440084
BAXI HS TARM	BLOCK MKII	
BONGIOANNI	IDEA 27 PV	159306
BONGIOANNI	NGP Combi 130	
BONGIOANNI	VIVA 20 P, I, CS, CSI	
BONGIOANNI	VIVA 24 I, CSI	
BROTJE	VKC	
BROTJE	VKS	
BUDERUS	LOGAMAX U 122-11	7100362
BUDERUS	U 124-11	7100362
CHAFFOTEUX	CELTIC 1.35 HPCF	61010613
CHAFFOTEUX	CELTIC 2.35 HPCF	61010613
CHAFFOTEUX	Chaufferie 105GC30	61010613
CHAFFOTEUX	Chaufferie 105GC30 TURBO	61010613
CHAFFOTEUX	Chaufferie 105GRSc	61010613
CHAFFOTEUX	Chaufferie 70GC30	61010613
CHAFFOTEUX	Chaufferie 70GC30 TURBO	61010613
CHAFFOTEUX	Chaufferie 70GRSc	61010613
CHAFFOTEUX	Chaufferie G35RSc	61010612
CHAFFOTEUX	FLEXIFLAM E35	61010612
CHAFFOTEUX	FLEXIFLAM E69	61010613
CHAFFOTEUX	FLEXIFLAM E80	61010613
CHAFFOTEUX	FLEXIFLAME 120	61010613
CHAFFOTEUX	MOD CHAL DOU NECTRA	61010613
CHAFFOTEUX	MOD CHAL DOU NIAGARA	61010613
CHAFFOTEUX	MODULOFLAM E120	61010613
CHAFFOTEUX	MODULOFLAM E80	61010613
CHAFFOTEUX	NIAGARA 23 CF	60084028
CHAFFOTEUX	NIAGARA 23 CF	60084513
CHAFFOTEUX	NIAGARA 23 FF	60084513
CHAFFOTEUX	NIAGARA 23 VMC	60084028
CHAFFOTEUX	NIAGARA 23 VM	60084513
CHAFFOTEUX	NIAGARA 28 CF	60084028
CHAFFOTEUX	NIAGARA 28 CF	60084513
CHAFFOTEUX	NIAGARA 28 FF	60084028
CHAFFOTEUX	NIAGARA 28 FF	60084513
CHAFFOTEUX	SOLEA 15 VP 0	60084396
CHAFFOTEUX	SOLEA 23 B	60084448
CHAFFOTEUX	SOLEA 23 VP	60084396
CHAFFOTEUX	SOLEA 30 B	60084448
CHAFFOTEUX	SOLEA 30 VP	60084396
CHAFFOTEUX	TIG 35 HPCF	61010613
CHAPPEE*	Toutes	
COSMOGAZ	BMS, CLS, BME, BMC, BTC (CE)	62301010
COSMOGAZ	BMS, CLS, BME, BMC, BTC (CE)	62301013
DE DIETRICH	DIETRISTAR de 1990 à 1999 1.24, FF, AE	9790-5740
DE DIETRICH	DIETRISTAR de 1990 à 1999 2.24, FF, AE	9790-5740
DE DIETRICH	DTG 100, 200	
DOMUSA	Toutes avant 97	
FAGOR	ECO Compact FE-20 EF, FEE-20 F	
FAGOR	ECO Plus FA-20 F, EF, V, EV	
FERROLI	1997 GFRK CE	39800620
FERROLI	1997 GNIX CE	39800620
FERROLI	avant 1996 NEF VENT AP	39800620
FERROLI	avant 1996 NEF VENT E	39800620
FERROLI	avant 1996 NEF-E	39800620
FERROLI	avant 1996 NEF-P	39800620
FERROLI	depuis 1996 INNOX, INNOX B	39800620
FERROLI	depuis 1996 NE 420 R EL	39800620
FERROLI	depuis 1996 NEF VENT CE	39800620
FERROLI	depuis 1996 NEF VENT E 127 CE	39800620
FERROLI	depuis 1996 NEF VENT E CE	39800620
FERROLI	depuis 1996 NEF-127 CE	39800620
FERROLI	depuis 1996 NEF-E 127 CE	39800620
FERROLI	depuis 1996 NEF-HP, -M/HP	39800620
FERROLI	depuis 1996 NEF-HPE, -M/HPE	39800620
FERROLI	depuis 1996 NOXIA, NOXIA C CE	39800620
FERROLI	depuis 1996 VANTAX EL	39800620
FONTECAL	CONSOL XERA	
FONTECAL	DIGIT XER, XE	
FRANCO-BELGE	GTL 19, 28, E, S, VMC	
FRANCO-BELGE	IDRA Toute la gamme	109924
FRANCO-BELGE	SANISOL	
GEMINOX	FONTALINE 20, 30, 50 S	L 3018559
GEMINOX	Type FOD F 400	L 3000025
GEMINOX	Type FOD F 400	L 3018559
GEMINOX	Type FOD FC 18, 22, 32	L 3018559
GEMINOX	Type FOD FS 18, 22, 32	L 3000025
GEMINOX	Type FOD FS 18, 22, 32	L 3018559
GEMINOX	Type FOD FT 30 S, 50 S	L 3018559
GEMINOX	GHR Sol 21 C, S	L 3000025
GEMINOX	GHR Sol 30 C, S	L 3000025
GEMINOX	GWR Elec 16-30 BT	L 3000025
GEMINOX	GWR Elec 16-30	L 3000025
GEMINOX	GWR Elec 5-15	L 3000025
GEMINOX	Mégalthé C, S, FE, FEA	L 3000025
GEMINOX	Murales GHR 21 C, S	L 300899
GEMINOX	Murales GHR 23 Ventouse	L 3018559
GEMINOX	Murales GHR 23, 30 I	L 3018559
GEMINOX	Murales GHR 30 C, S	L 300899
GEMINOX	Murales GHR C, S, M 70	L 3018559

Marques	Type de chaudières	Réf.
GEMINOX	Murales GHR LINOXA 23C, S, M70	L 3018559
GEMINOX	Murales GHR LINOXA Ventouse	L 3018559
GEMINOX	Murales GHR Standing	L 3018559
GEMINOX	Murales MZ 11,18, 25 C (ce), 25 S	L 3018556
GEMINOX	Murales MZ 18C, S	L 3018556
GEMINOX	Murales MZ 40 Kw ancienne	L 3010817
GEMINOX	Murales MZ 40 Kw nouveau	L 3015497
GEMINOX	Murales MZ C 20, 40 CE	L 3015497
GEMINOX	Murales MZ C, 25 C	L 3000025
GEMINOX	Murales THR 10-50 CE	L 3018677
GEMINOX	Murales THR 5-25 C, S	L 3018556
GEMINOX	Murales THR 5-25 M 75 V, H	L 3018556
GEMINOX	Panoplie FONTALINE 20, 30, 50C, S	L 3000025
GEMINOX	Panoplie FX-Mégalthé	L 3000025
GEMINOX	Panoplie TLC, FT, TFS	L 3000025
GEMINOX	Standing, Module, Préparateur ECS, CM 120	L 3000025
GRETEL	DCSV, S, MINI 6	
IDEAL STANDARD*	Toutes	
IMMERGAS	ARES 18 MA, 25 MA, 58	
IMMERGAS	ARES 18, 25, 36, 42, 52	
IMMERGAS	ARES 36/2, 43/2	
IMMERGAS	AVIO 21 MAIOR	
IMMERGAS	AVIO 24 MAIOR	
IMMERGAS	EXTRA 22 CS INOX	
IMMERGAS	EXTRA 22 TF INOX	
IMMERGAS	EXTRA ALBA 22 TF	
IMMERGAS	EXTRA ALBA BOILER 22 TF	
IMMERGAS	EXTRA INTRA	
IMMERGAS	EXTRA MINI	
IMMERGAS	HERCULE 24	
IMMERGAS	NIKE ECOLO	
IMMERGAS	NIKE MINI	
IMMERGAS	SIRIO PRE-MIX 18, 25	
IMMERGAS	SUPER SIRIO 18 VIP, 25 VIP, E	
IMMERGAS	SUPER SIRIO PLUS 25, 25 PE	
IMMERGAS	ZEUS 21 MAIOR	
IMMERGAS	ZEUS 24 MAIOR	
JOANNES	ELLE 23, 27	
JOANNES	ELLE RAB 85, RBS 85	
JOANNES	MG (23Kw) 20 M, 20 ATF, RA	9900046000
JOANNES	MG (23Kw) A, AS, AB, ASB	9900046000
JOANNES	MG (27 Kw) AS, ASB	9900056000
JOANNES	MG (27 Kw) M, A, ATF, RA	9900056000
JUNKERS	18 ZR, ZWR	8717204077
JUNKERS	24 ZR, ZWR	8717204077
JUNKERS	ZWE 24/C	8717204184
KORTING	Kit Hydraulique 758034	
KORTING	Kit Hydraulique 758036	
KORTING	Kit Hydraulique 758041	
KORTING	Kit Hydraulique 758042VAILLANT	T3 VCF 110
POTTERTON*	APOLLO	
POTTERTON*	ECONOMIST VM 100 BF	
POTTERTON*	ECONOMIST VM 30	
POTTERTON*	ECONOMIST VM 40	
POTTERTON*	ECONOMIST VM 50	
POTTERTON*	ECONOMIST VM 60	
POTTERTON*	ECONOMIST VM 80	
POTTERTON*	LINX 2 23, 5 KW	
POTTERTON*	MIDAS BF, SFI, SFILPG	
POTTERTON*	PRIMA B, C, F 30	
POTTERTON*	PRIMA B, C, F 40	
POTTERTON*	PRIMA B, C, F 50	
POTTERTON*	PRIMA B, C, F 60	
POTTERTON*	PRIMA F 100	
POTTERTON*	PRIMA F 80	
POTTERTON*	PROFILE 100e	
POTTERTON*	PROFILE 30e	
POTTERTON*	PROFILE 40e	
POTTERTON*	PROFILE 50e	
POTTERTON*	PROFILE 60e	
POTTERTON*	PROFILE 80e	
POTTERTON*	ULTRA 30 dv / 30	
POTTERTON*	ULTRA 40 dv / 40	
POTTERTON*	ULTRA 50 dv / 50	
POTTERTON*	ULTRA 60 dv / 60	
POTTERTON*	ULTRA 80 dv / 80	
RIELLO	STUDETTE KI, KIS	5002225
SYLBER	LADY out ie, ie FF	
SYLBER	LADY spécial 20 A ie, FF	
TIFEL	24 T	
VAILLANT	Atmotop, Turbotop+ VUW 240, 243 etc	
VAILLANT	Primasol VKCFR 252 à 310	
VAILLANT	T4 THERMOTOP VUW 242, 282	
VAILLANT	Thermocompact SO 24	
VAILLANT	Thermocompact VC182 à 280	
VAILLANT	Thermocompact VCF 240, 242 E	
VAILLANT	Thermocompact VCWF 182 à 280	
VAILLANT	Thermocompact VCWF 240, 242 E	
VIESSMANN	Vitogaz 100 GA	
VIESSMANN	Vitopend 100, 200	
WOLF	GU-EK, GGEK 18, 24	2015110
WOLF	GU-EK, GGEK 24	2015100
ZAEGEL-HELD	ELECTRA 123, PR	
ZAEGEL-HELD	ELECTRA 243 R	
ZAEGEL-HELD	ELECTRA 243 R	

Entretien pour adaptation sur circulateur MYSON code 100131