

ONECONCEPT

Haustiertränke mit Pumpe und Filter



10031380

Sehr geehrter Kunde,

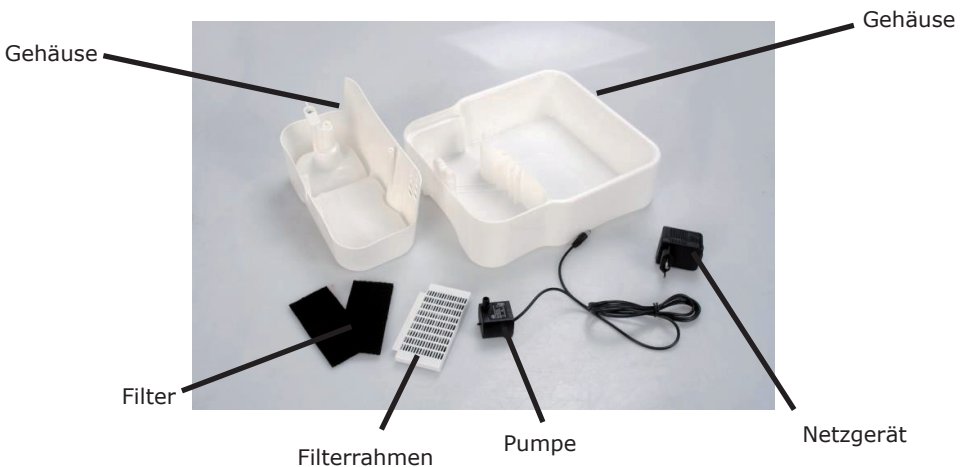
wir gratulieren Ihnen zum Erwerb Ihres Gerätes. Lesen Sie die folgenden Anschluss- und Anwendungshinweise sorgfältig durch und befolgen Sie diese, um möglichen technischen Schäden vorzubeugen. Für Schäden, die durch Missachtung der Sicherheitshinweise und unsachgemäßen Gebrauch entstehen, übernehmen wir keine Haftung.

Technische Daten

Artikelnummer	10031380
Stromversorgung	Netzgerät 110 - 220 V~ (transformiert zu 9 V)
Leistung	2 W
Tankvolumen	4 l

Produktbeschreibung

Diese Haustiertränke eignet sich für Hunde, Katzen und andere Haustiere zum täglichen Trinken. Das doppelte Aktivkohlesystem absorbiert erfolgreich Wassergerüche, Verfärbungen, Chlor, Kolloidpartikel, organische Stoffe, Schwermetalle und radioaktive Substanzen. Die Tränke versorgt Ihr Haustier täglich mit frischem Wasser.



Sicherheitshinweise

- Lesen Sie vor der ersten Benutzung die Hinweise gründlich.
- Füllen Sie zuerst das Wasser ein. Schließen Sie die Tränke erst dann an die Stromversorgung an.
- Betreiben Sie das Gerät nur streng nach den mitgelieferten Sicherheitshinweisen.
- Vor der Benutzung überprüfen, ob die Spannung auf dem Typenschild mit der Spannung in Ihrem Haushalt übereinstimmt.
- Das Wasser darf nicht unter der Min-Marke und nicht über der Max-Marke sein.
- Die Filterkomponenten müssen mehrere Male gereinigt werden, um den Staub zu entfernen.

Zusammenbau

1. Die Pumpenauslassöffnung an der Einlassöffnung ausrichten und die Pumpe einführen.



2. Die Halterung verwenden, um die Pumpe zu befestigen.



3. Das Pumpenkabel durch die Kabelhalterung führen.



4. Den Filter in die Schiene schieben.



5. Das Pumpenkabel vor dem Einfüllen des Wassers am Stecker anschließen.

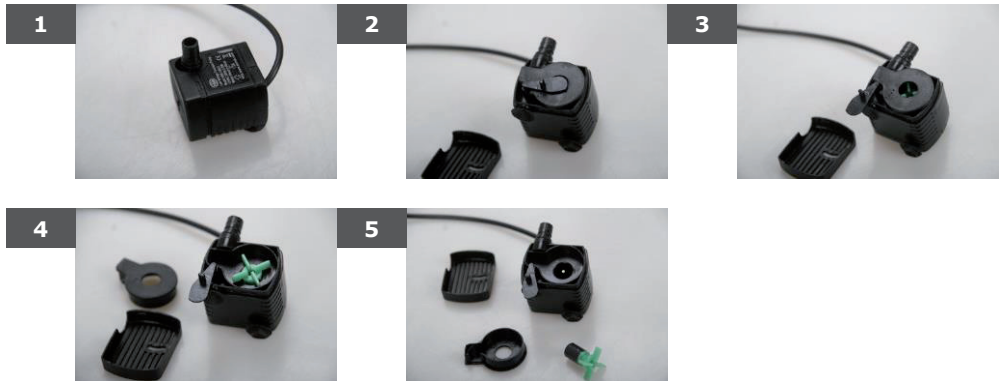


6. Zum Einstellen des Wasserdrucks den Drehregler an der Pumpe regeln.

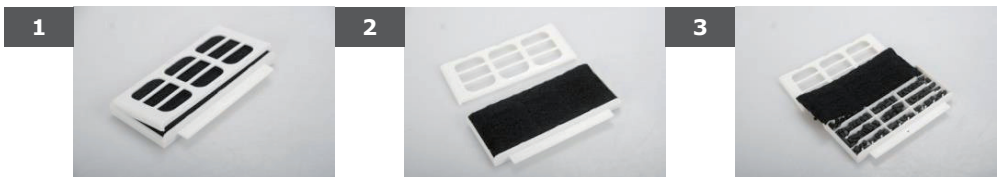


Auseinandernehmen und Reinigen

1. Die Pumpe nach folgender Anleitung auseinanderbauen und reinigen.



2. Der Aktivkohlefilter muss alle 2 Monate gereinigt und ersetzt werden.



Hinweise zur Entsorgung



Befindet sich die linke Abbildung (durchgestrichene Mülltonne auf Rädern) auf dem Produkt, gilt die Europäische Richtlinie 2012/19/EU. Diese Produkte dürfen nicht mit dem normalen Hausmüll entsorgt werden. Informieren Sie sich über die örtlichen Regelungen zur getrennten Sammlung elektrischer und elektronischer Gerätschaften. Richten Sie sich nach den örtlichen Regelungen und entsorgen Sie Altgeräte nicht über den Hausmüll. Durch die regelkonforme Entsorgung der Altgeräte werden Umwelt und die Gesundheit ihrer Mitmenschen vor möglichen negativen Konsequenzen geschützt. Materialrecycling hilft, den Verbrauch von Rohstoffen zu verringern.

Konformitätserklärung



Konformitätserklärung

Hersteller: Chal-Tec GmbH, Wallstraße 16, 10179 Berlin

Dieses Produkt entspricht den folgenden Europäischen Richtlinien:

2014/30/EU (EMV)

2011/65/EU (RoHS)

2014/35/EU (Niederspannung)

Dear Customer,

Congratulations on purchasing this equipment. Please read this manual carefully and take care of the following hints on installation and use to avoid technical damages. Any failure caused by ignoring the items and cautions mentioned in the operation and installation instructions are not covered by our warranty and any liability.

Technical Data

Item number	10031380
Power supply	Power adapter 110 - 220 V~ (transformed to 9 V DC)
Power consumption	2 W
Volume	4 l

Product Description

This product is suitable for dogs, cats and other pets for daily drinking. The double active carbon filtration system, can effectively absorb water odour, colour, chlorine, colloidal, organic matter, heavy metals, radioactive substances, and provide your pet with clean water daily.



Safety Instructions

- Read the instructions extensively before your first use.
- Do not connect the power supply before filling with water.
- Please operate the device in strict accordance with the instructions provided.
- Before use, please check that the plug voltage adapts with your local voltage.
- Note that the water cannot be under the MIN level and no more than the MAX level.
- Filtering components need to be cleaned several times in order to remove the dust for the first use.

Assembly Instruction

1. Align the pump outlet hole with the inlet hole of the fountain and insert.



2. Use the positioning column to hold the water pump in place.



3. Pass the pump power line through the slit to hold it in place.



4. Insert the filter into the slot as pictured.



5. Connect the pump and to the plug, it can be used before filling with the right amount of water.



6. To adjust the water pressure, adjust the knob located on the pump.

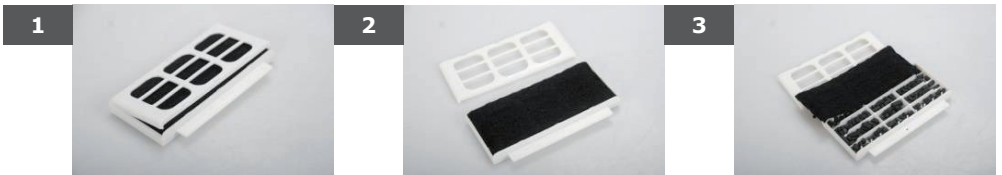


Disassembling and Cleaning Instructions

1. Disassembling and cleaning after removing the pump is as follows:



2. Activated carbon filter cottons need cleaning and replacing every 2 months. Disassembling is as follows.



Disposal Considerations



According to the European waste regulation 2012/19/EU this symbol on the product or on its packaging indicates that this product may not be treated as household waste. Instead it should be taken to the appropriate collection point for the recycling of electrical and electronic equipment. By ensuring this product is disposed of correctly, you will help prevent potential negative consequences for the environment and human health, which could otherwise be caused by inappropriate waste handling of this product. For more detailed information about recycling of this product, please contact your local council or your household waste disposal service.

Declaration of Conformity



Producer: Chal-Tec GmbH, Wallstraße 16, 10179 Berlin

This product is conform to the following European Directives:

2014/30/EU (EMC)
2011/65/EU (RoHS)
2014/35/EU (LVD)