

---

**Aplique de pared exterior**  
**Outdoor wall lamp**  
**Applique de mur extérieur**  
**Aplique de parede externa**

---



**INSTRUCCIONES DE SEGURIDAD**

**INSTRUCCIONES PARA UNA CORRECTA INSTALACIÓN**

**SAFETY INSTRUCTIONS**

**INSTRUCTIONS FOR A CORRECT INSTALLATION**

**INSTRUCTIONS DE SECURITE**

**INSTRUCTIONS D'INSTALLATION**

**INSTRUÇÕES DE SEGURANÇA**

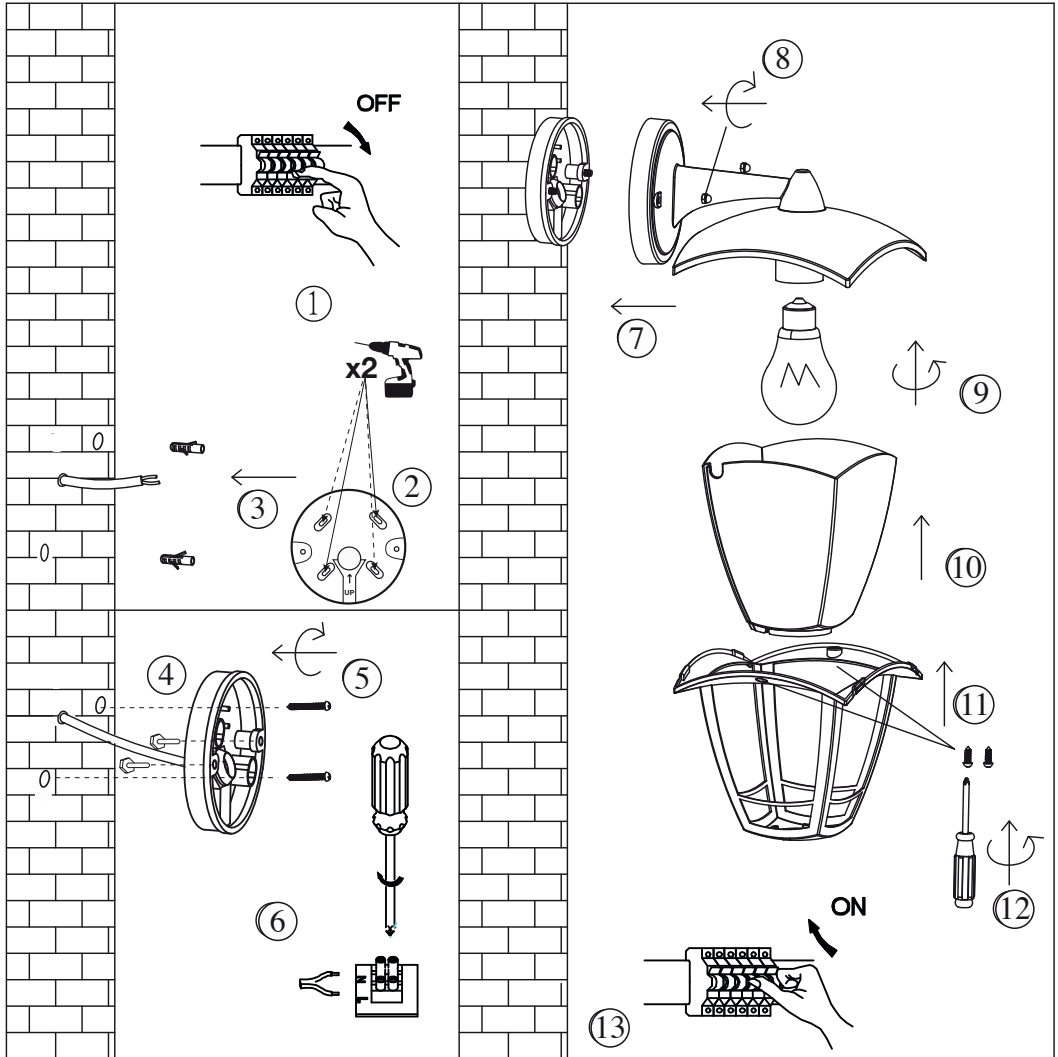
**INSTRUÇÕES DE INSTALAÇÃO**

# INSTRUCCIONES PARA UNA CORRECTA INSTALACIÓN

## INSTRUCTIONS FOR A CORRECT INSTALLATION

### INSTRUCTIONS D'INSTALLATION

### INSTRUÇÕES DE INSTALAÇÃO



# SEGURIDAD / SEFETY / SECURITE / SEGURANÇA



- Pelar el cable tal y como se indica en la imagen.
- Strip the cable as shown in the diagram.
- Dénuder le câble tel qu'il est indiqué sur le schéma.
- Remover a protecção como indica o diagrama.



- Reemplace inmediatamente cristales de seguridad agrietados o rotos utilizando exclusivamente recambios aprobados por el fabricante.
- In case the safety glass gets cracked or broken, replace immediately using only manufacturer-approved spare parts.
- En cas de fissure ou de cassure du verre de sécurité, remplacez immédiatement en utilisant que des pièces de rechange approuvés par le fabricant.
- Substitua imediatamente o ou os vidros rachados ou partidos e use exclusivamente peças aprovadas pelo fabricante.



- Asegúrese de no dañar el cableado eléctrico de la red al taladrar la pared o el techo.
- Make sure not to damage the wiring while drilling through the walls or ceiling.
- Faites attention à ne pas endommager le câblage en perçant le mur ou le plafond.
- Assegure-se que não fura nenhum fio eléctrico ou que não existe qualquer outra obstrução (ex. canos) na parede ou tecto durante a instalação.



- Conectar directamente a la red eléctrica.
- Connect directly to mains electricity.
- Brancher directement au réseau électrique.
- Material adequado só para ser ligado directamente à corrente.



- Protección clase I: el aparato tiene toma de tierra; el cable de toma de tierra (amarillo/verde) debe ser conectado al clip marcado con el símbolo ⊕.
- Class I protection: the device has a ground connection. The ground wire (yellow/green) must be connected to the clip marked with ⊕.
- Protection classe I: l'équipement est connecté à une prise de terre. Le câble de terre (jaune et vert) doit être connecté au clip frappé du symbole ⊕.
- Protecção classe I: o material tem uma ligação Terra. O fio Terra (amarelo e verde) tem que ser conectado com o clip marcado com um ⊕.



- Apto para iluminación exterior.
- Suitable for outdoor lighting.
- Adapté pour l'éclairage extérieur.
- Apropriado para iluminação exterior.

Referencia	9671
Tipo de aplique	De pared exterior
Tensión nominal	220/240V-50Hz
Potencia nominal	MÁX. 60W
Tipo de casquillo	E27
Grado de protección	IP44
Color	Negro

Reference	9671
Wall light type	Outdoor wall
Rated voltage	220/240V-50Hz
Rated power	MÁX. 60W
Cap	E27
Level or protection	IP44
Color	Black

Référence	9671
Type d'applique	De mur extérieur
Voltage	220/240V-50Hz
Puissance	MAX. 60W
Culot	E27
Indice de protection	IP44
Couleur	Noir

Referência	9671
Tipo de aplique	De parede externa
Voltagem	220/240V-50Hz
Potência	MAX. 60W
Bocal	E27
Grau de protecção	IP44
Cor	Negro

