



## Controlador WIFI-LED V03 (mono, dual, RGB) + RF control

El nuevo controlador WiFi-LED V03 más potente y fácilmente configurable permite un control total sobre las luminarias led mono, dual o RGB utilizando la App gratuita para plataformas Android (smartphones y tabletas) y Apple (iPod, iPad, iPhone) y/o mando a distancia inalámbrico RF.



### ESPECIFICACIONES

Alimentación	
Salida	<b>DC12V=3x48W/24V=3x96W</b>
Amperios (mA)	<b>4000mA</b>
Interior-exterior	<b>Interior</b>
Controlado por:	<b>,APP,WIFI</b>
Otros	<b>Mando incluido</b>

#### Referencia

LD1051268

#### Dimensiones del producto

63x108x28mm

#### Dimensiones del packaging

8x14x6cm

#### Certificados

CE  
ROHS  
ECORAEE

### DETALLES

El nuevo controlador WiFi-LED V03 más potente y fácilmente configurable permite un control total sobre las luminarias led mono, dual o RGB utilizando la App gratuita para plataformas Android (smartphones y tabletas) y Apple (iPod, iPad, iPhone) y/o mando a distancia inalámbrico RF.

#### Características:

- Soporta control WiFi de productos Apple (iPod, iPad, iPhone...) productos Android (HTC, Samsung...) y mando a

distancia RF.

- 3 en 1, Dimming, CCT y RGB. Es posible regular luces monocolor, blanco dual o color RGB, seleccionando el software específico Apple / Android.

- Mando a distancia RF (RadioFrecuencia) de 14 botones. No necesita enfocar el mando al controlador. Alcance hasta 20 metros.

- Con función de memoria. Cada vez que se apaga el controlador y vuelve a encenderse muestra el último

estado configurado.

- Diseñado para luces LED de voltaje constante DC12-24V.
- Control WiFi basado en frecuencia 2.4GHz. Mando a distancia RF 433.92MHz
- La garantía del controlador es de 2 años. Se excluye cualquier daño por sobrecarga de tensión.

### Especificaciones Técnicas del Controlador:

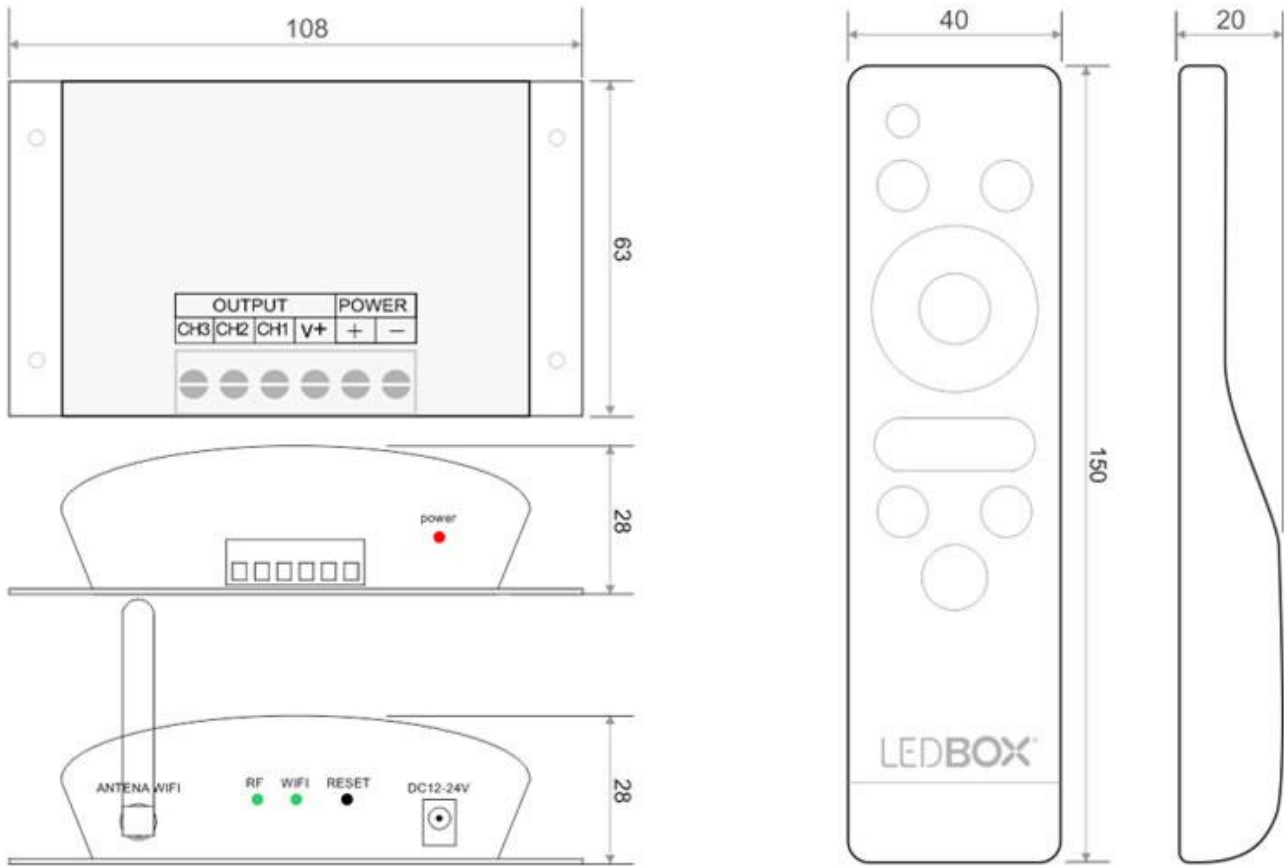
- Temperatura de trabajo: -20º hasta +55º
- Entrada de voltaje: DC12V-24V
- Consumo: <3W
- Niveles de brillo WiFi: 100
- Niveles de brillo: 32
- Etapas de velocidad WiFi: 100
- Etapas de velocidad: 100
- Salida: 3 canales
- Corriente de salida: ≤4A (cada canal)
- Potencia de salida: DC12V=3x48W/24V=3x96W
- Frecuencia WiFi: 2.4Ghz

- Frecuencia RF: 433.92Mhz
- Escala de grises: 256 niveles
- Alcance RF: distancia ≤20m
- Sensibilidad de recepción: 802.11b:DSSS (-5dBm) 802.11b:CCK(-10dBm) 802.11g:OFDM(-15dBm)
- Soporte función de memoria
- Dimensiones externas: L108\*W63\*H28 mm
- Dimensiones embalaje: L109\*W55\*H56mm
- Peso neto: 150g
- Peso con embalaje: 230g

Posibilidad de configurar el controlador y mando a distancia para trabajar con un único código, de esta forma puede hacer varias instalaciones en el mismo espacio y cada mando controlará su propio controlador sin interferir en los demás.

**Incluye:** controlador y antena WiFi, códigos QR para bajada del software y mando a distancia RF (requiere 2 pilas AAA no incluidas)

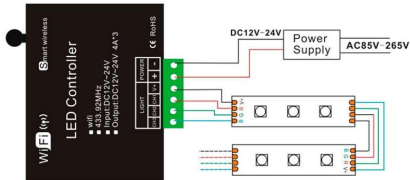
## ESQUEMA DE INSTALACIÓN



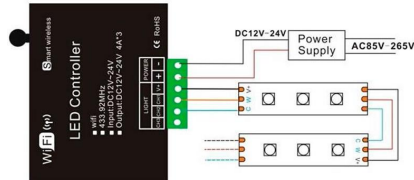
### Distribución lumínica

### Instalación

conexión RGB



conexión CCT (blanco dual)



## GALERIA



### AVISO

Datos sujetos a cambios sin aviso. Excepto errores y omisiones. Asegúrese de utilizar el archivo más reciente posible.