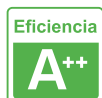




Frontal 2x cristal negro, 1 enchufe + 2 botones

Frontal de cristal templado de 2 módulos con 1 enchufe + 2 botones, color negro. Incluye marco interior del color del frontal.



ESPECIFICACIONES

Otros	Housing
Color	negro
Interior-exterior	Interior
Protección IP	IP54
Temp. de trabajo	-30 +70
Etiqueta energética	A++

Referencia

LD1210542

Dimensiones del producto

80x151x10mm

Dimensiones del packaging

9x17x5cm

Certificados

CE
ROHS
ECORAEE

DETALLES

Frontal de cristal para mecanismos eléctricos de alta calidad con diseño minimalista que le da una apariencia elegante y estilo refinado. Con panel frontal de cristal templado pulido y acabados perfectos.

Incluye marco interior del color del cristal.

Todos los mecanismos eléctricos disponen de alta resistencia al fuego gracias a su panel frontal hecho de

vidrio templado que aporta gran seguridad y al a vez están protegidos contra la humedad gracias al panel frontal de vidrio totalmente impermeable.

Gracias a su acabado de cristal la apariencia del mecanismo se conserva como el primer día evitando pequeños arañazos gracias a su composición y no se decoloran con el paso del tiempo.

Ficha técnica

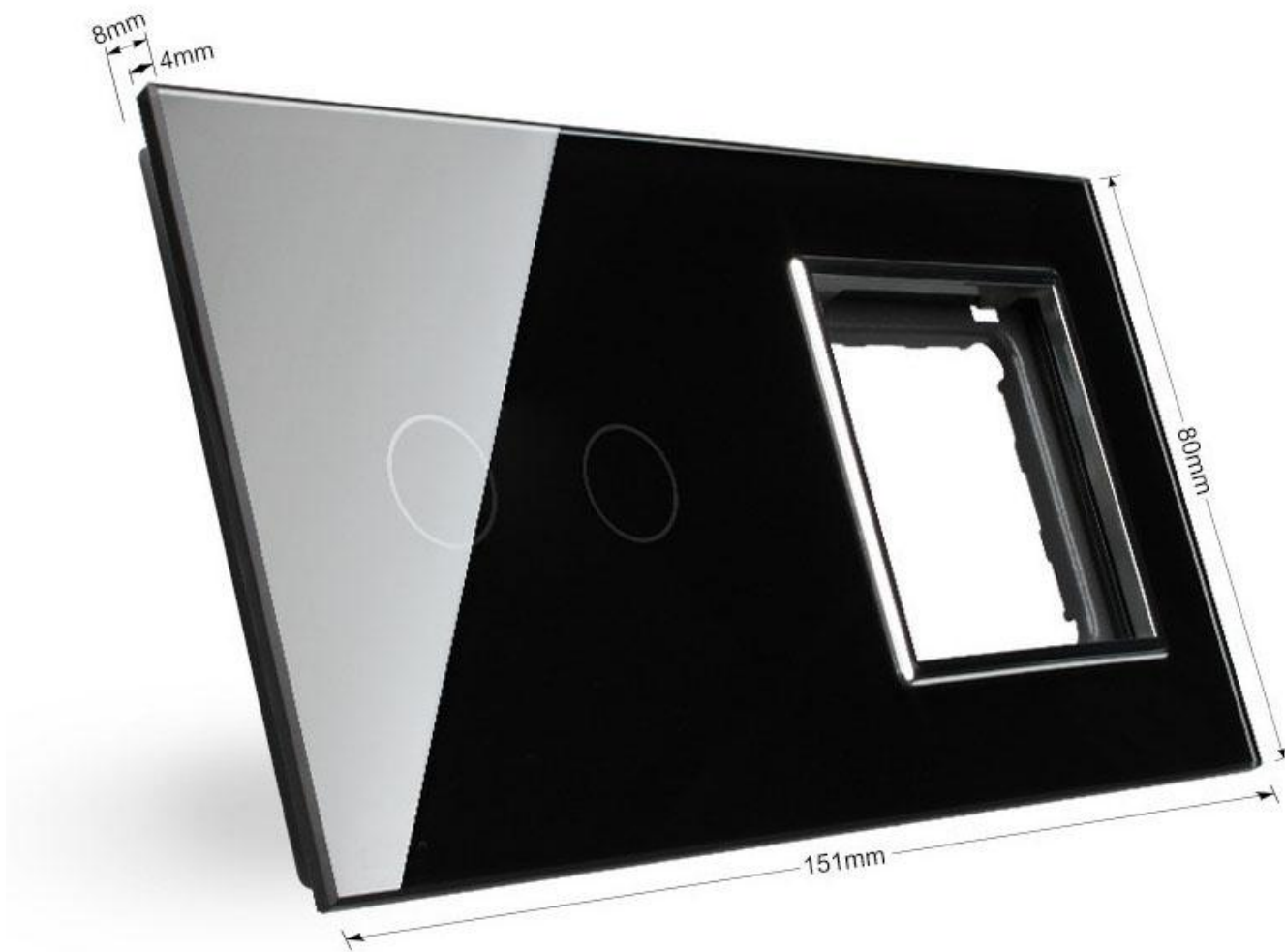
Frontal 2x cristal negro, 1 enchufe + 2 botones

LEDBOX®

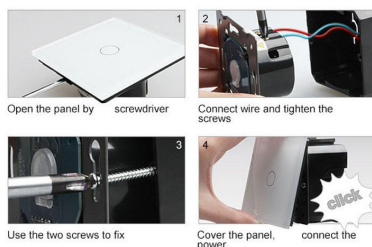
Características técnicas:

- Aplicaciones: iluminación
- Material panel: Panel de cristal templado
- Condiciones de trabajo: -30º +70º
- Dimensiones: 160mm*80mm*40mm
- Certificación: CE,ROHS

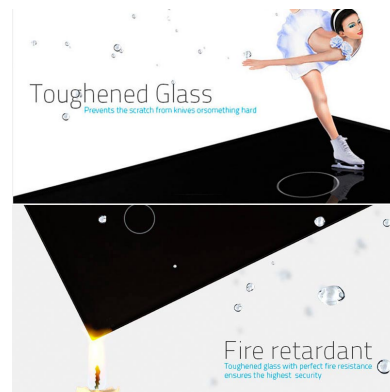
ESQUEMA DE INSTALACIÓN



Instalación



GALERIA



Ficha técnica

Frontal 2x cristal negro, 1 enchufe + 2 botones

LEDBOX®

AVISO

Datos sujetos a cambios sin aviso. Excepto errores y omisiones. Asegúrese de utilizar el archivo más reciente posible.