

## PINTURA PLÁSTICA MATE

(con Grafeno)

DATOS TÉCNICOS



Pintura ecológica de acabado mate de exterior e interior, para decorar y proteger las superficies aplicadas, compuesta por emulsiones y nanomateriales de última generación como el grafeno. Se consigue un material con grandes prestaciones, dureza, flexibilidad, anticondensación, evitando la aparición de hongos y moho en las superficies aplicadas.

El grafeno es una sustancia con unas características muy interesantes, tales como: alta conductividad térmica y eléctrica, flexibilidad y dureza. El grafeno es aproximadamente 200 veces más resistente que el acero, similar a la resistencia del diamante, pero muchísimo más ligero. Además es prácticamente transparente.

El grafeno incorporado técnicamente, consigue unas pinturas para decoración con las características de las pinturas convencionales pero aportándoles una serie de ventajas muy útiles. (Con Certificado Antihumedades).

Tienen mayor transpiración, ayudan en la renovación del aire, tiene un efecto anticondensación, se consigue una estructura que no deja pasar la humedad y seca muy rápidamente siendo un material hidrófobo. Se consigue gran flexibilidad y dureza. Tiene una duración superior a las pinturas convencionales aportándoles una vida de 20 años o más. Es ecológica ya que el grafeno no es peligroso para el medio ambiente al ser un producto natural.

Testado por Laboratorios Tecnalía según Norma UNE-EN ISO 1062-3:2008/ UNE-EN ISO 1547:2014.

### ¿ QUÉ ES LA NANOTECNOLOGÍA ?

Nuestros productos incorporan Nanotecnología, desarrollamos productos con nanomateriales de última generación. La nanotecnología es el estudio, diseño, creación, síntesis, manipulación y aplicación de materiales, aparatos y sistemas funcionales a través del control de la materia a nano escala, y la explotación de fenómenos y propiedades de la materia a nano escala. Cuando se manipula la materia a la escala tan minúscula de átomos y moléculas, demuestra fenómenos y propiedades totalmente nuevas.

Se considera que un producto es Nanomaterial cuando tiene al menos una dimensión de tamaño de entre 1 a 100 nanómetros.

El nanómetro es la unidad de longitud que equivale a una mil millonésima parte de un metro o la millonésima parte de un milímetro.



### SUPERFICIES DE APLICACIÓN

Paredes de yeso, cemento, hormigón, escayola, pladúr, hormigón celular, etc.

### CARACTERÍSTICAS GENERALES DEL PRODUCTO

- Muy resistente al roce y envejecimiento.
- Fácil aplicación.
- Resistente a lavados y agentes químicos.
- No amarillea.
- Gran adherencia y elasticidad.
- Buen poder cubriente.
- No pierde propiedades al lavarla.
- Alto rendimiento.
- Excelente nivelación y adherencia.
- Resistente a la intemperie.
- Gran efecto decorativo.
- Producto al agua, respetuoso con el medio ambiente.



Norma UNE-EN  
1062-3:2008  
Permeabilidad

Norma UNE-EN  
1547:2014  
Antimoho

## PREPARACIÓN DEL SOPORTE

- Es tan importante la calidad del pretratamiento, como la calidad de la pintura.
- Sanear las superficies a pintar si éstas contienen pinturas que puedan desprenderse o estén mal adheridas a la superficie.
- No aplicar sobre soportes con grasa o polvo.
- Los soportes deben ser fijados con una imprimación penetrante.
- Si la superficie a pintar presenta desperfectos, agujeros, desniveles, etc., pasaremos a repararlos previamente con una masilla adecuada a la superficie.

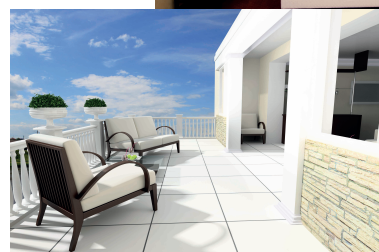
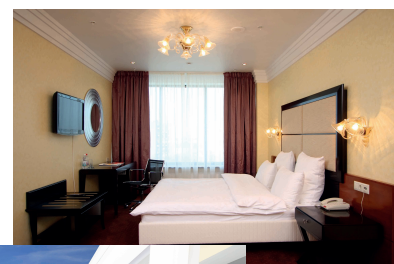
## APLICACIÓN

- Mezcle la pintura con un removedor o una pala limpia y agitar con movimientos uniformes y cilíndricos desde el fondo del envase hacia fuera, hasta conseguir una completa disolución del mismo y dejar un color uniforme.
- Es aconsejable lijar todas las superficies antes de pintar.
- Remover bien el producto cada vez que vaya a utilizarlo.
- Aplicar 2-3 manos a brocha, rodillo o pistola airless.
- Aplicaremos una primera capa de pintura diluida entre un 10-15% de agua para conseguir una mejor penetración y anclaje. Una vez seco aplicaremos una segunda capa diluida con un 10% de agua.
- Aplicar en capas uniformes.
- Aconsejamos aplicarlo con un rodillo de microfibras para un acabado liso y suave.
- El producto alcanza sus máximas prestaciones de dureza y facilidad de limpieza a las 3 semanas.
- Se puede colorear con colorante al agua o Universal, no añadir más de un 5% de colorante para que el producto no pierda sus cualidades.

## CAMPOS DE APLICACIÓN

Está especialmente recomendado para:

- Fachadas de edificios en general.
- Todo tipo de viviendas.
- Colegios.
- Supermercados.
- Centros comerciales.
- Edificios oficiales.
- Hoteles.
- Rehabilitación de edificios históricos.
- Restauración de patrimonio.



## DATOS TÉCNICOS DEL PRODUCTO

Base Ligante	Acrílica Pura
Acabado	Mate
Color	Blanco
Densidad	1,50 g/l ( ± 0,02) a 20°C
Viscosidad	86" DIN Ø 6
Volumen en sólidos	39,10% (± 0,05)
pH	9,11 (20°C)
Limpieza de herramientas	Agua
Dilución	1ª mano - 10 - 15 % de agua 2ª mano - 5 - 10 % de agua Pistola airless - 10 - 15 % de agua
Contenido máx. en C.O.V.: 1,51 g/L (20°C)	Valor límite de la UE para el producto (Cat.A.C): 40 g/L (2010)

## PRECAUCIONES

- No aplicar a temperaturas extremas, ni inferiores a 5°C, ni superiores a 30°C.
- No aplicar sobre superficies con humedad, ni en zonas donde pueda discurrir el agua.
- En trabajos al exterior, no se pintará si se prevé lluvia en las próximas horas.
- Preservar los envases de temperaturas bajo cero.
- No dejar envases empezados abiertos.
- No utilizar utensilios ni maquinarias de aplicación en los que se haya utilizado productos al disolvente.
- No lavar con chorro de agua directo y de alta presión.
- Limpiar con agua los equipos utilizados inmediatamente después de la aplicación.
- Mantener las condiciones de buena ventilación durante el tiempo de secado.
- Usar guantes y gafas adecuadas.
- No mezclar con ningún otro tipo de material ni productos diferentes a los señalados en esta Ficha Técnica.
- El uso de agua contaminada puede provocar problemas en la pintura o alterar su color.
- No guarde pintura después de añadir agua ya que puede descomponerse, es recomendable añadir agua al material que vayamos a utilizar y guardar el resto sin diluir.
- No usar sobre baldosas cerámicas, azulejos, vidrios, ni superficies sin poro abierto, en estos casos imprimir la superficie con un fondo sellador.
- Lea atentamente las instrucciones de la etiqueta antes de usarlo.
- Para más información consultar la Ficha de Seguridad del producto.

**Secado al tacto** 2 hora, en función del espesor aplicado y condiciones ambientales.

**Repintado** 6 horas, comprobando que la primera mano está totalmente seca.

**Rendimiento** De 8-10 m<sup>2</sup>/l.  
 Este rendimiento puede variar dependiendo de la superficie donde queramos aplicarlo, según el método de aplicación usado, condiciones de trabajo y espesor de la capa aplicada (es aconsejable hacer un ensayo previo para determinar el rendimiento exacto).

**Tiempo de almacenamiento del envase** 24 meses desde su fabricación, sin abrir y bajo techo. Mantener los envases a temperaturas comprendidas entre los 5°C y los 40°C.

### Herramientas de aplicación



#### Brocha

Comprobar que la brocha no desprenda cerdas, ni que éstas esten abiertas.



#### Rodillo

Humedecer previamente y eliminar los hilos que desprenda, evitar girar rápidamente el rodillo porque esto provocará burbujeo y goteo.



#### Pistola airless

Si es necesario filtrar el producto con la finalidad de evitar que haya presencia de grumos que impidan el buen funcionamiento del equipo.

- Hacer una aplicación previa para verificar la presión del equipo, comprobando el abanico de pintura y técnica de aplicación.
- Aplicar a una distancia de unos 30cm. (aprox.) de la pistola a la superficie.

### Suministro envases

Capacidad	Unidad/Caja
12 L	1 UD.
3 L	2 UD.
750 ML	6 UD.

Esta Ficha Técnica anula las anteriores. Los datos contenidos en esta Ficha Técnica son descripciones del producto y resultados obtenidos en nuestros laboratorios y por nuestra experiencia. Si durante la aplicación del producto apreciara algún problema achacable a la pintura, como diferencias de color, contaminación del producto, problemas en la aplicación, etc., es responsabilidad del cliente suspender la aplicación antes de aplicar más de 100 m<sup>2</sup> y avisar a la empresa de los hechos ocurridos. La empresa solo repondrá la cantidad de producto equivalente a una superficie pintada no superior a 100 m<sup>2</sup>, en caso de ser problema demostrado y causado por el material. Por la cantidad de superficies donde se puedan aplicar los productos es aconsejable realizar una prueba previa en el soporte donde va a ser utilizado. Última actualización: 19/01/2016



CHEMISCHE LÖSUNGEN, S.L.  
 C/ Doctor Esquerdo, 105  
 28007 - Madrid  
 Telf. 911 256 319  
 www.chemischelosungen.com  
 info@losungspain.com

**MEMORIA DESCRIPTIVA**

Pintura ecológica de acabado mate de exterior e interior, para decorar y proteger las superficies aplicadas, compuesta por emulsiones y nanomateriales de última generación como el grafeno. Se consigue un material con grandes prestaciones, dureza, flexibilidad, anticondensación, evitando la aparición de hongos y moho en las superficies aplicadas.

**Producto para la protección superficial del cemento y hormigón**  
**Revestimiento para protección contra la penetración, control de humedad y gran resistencia al exterior.**

DATOS DE APLICACIÓN		DATOS IDENTIFICATIVOS PRODUCTO	
Dilución con agua	10-15% primera capa. resto 10%	Aspecto	Líquido viscoso
Secado tacto	2 horas aprox.	Color	Blanco
Repintado	6 horas, previa comprobación	Densidad (EN ISO 2811-1)	1,58 kg/l aprox
Temperatura aplicación	de +10°C a +35°C	Viscosidad Brookfield	18000cP aprox (Husillo s64; 20RPM; 25°C)
Rendimiento	De 8 a 10 m <sup>2</sup> /l.		

**DATOS TÉCNICOS**

CARACTERÍSTICA	NORMATIVA	RESULTADOS	CONFORMIDAD
Protección frente a hongos	UNE-EN 15457:2014	Intensidad crecimiento 2	Eficacia demostrada
Permeabilidad al agua líquida	UNE-EN 1062:2008	( $W=5,65 \cdot 10^{-3} \text{ kg/m}^2 \cdot \text{h}^{0,5}$ )	W3 Muy impermeable
Índice reflectancia solar(SRI)	ASTM E 1980	90-95%	Muy Reflectante
Resistencia al frote húmedo	EN 13300	Desgaste <5 um 200 pasadas	Clase I (muy lavable)
Resistencia al frote húmedo	UNE 48243	>5000 ciclos de frote húmedo	Tipo II (muy lavable)
Brillo 60º (Gloss unit)	UNE EN ISO 2813	1,1 Gloss Unit	Muy Mate
Emisiones en interior	ISO 1600	< A + en 11 sustancias medidas	A+
Permeabilidad vapor de agua	UNE-EN ISO 7783:2012	Sd= 1,1 m (S <sub>d</sub> <5m Clase 1)	Clase I (permeable al vapor de agua)
Comportamiento frente a fuego	UNE-EN 13501-1	B s1 d0	
Prueba de adherencia	UNE-EN 1542	4N/mm <sup>2</sup>	A: Rotura cohesiva en soporte (conforme)



Contiene Grafeno



 Norma UNE-EN  
 1062-3:2008  
 Permeabilidad

 Norma UNE-EN  
 1547:2014  
 Antimoho