

FR Gâche électrique

réf. 512274



Pour bénéficier de la dernière mise à jour de la présente notice et profiter des dernières améliorations apportées à votre produit, rendez-vous sur notre site internet www.thomsonsecurity.eu

A - CONSIGNES DE SÉCURITÉ

A1 - PRECAUTIONS D'UTILISATION

- Ne laissez pas les enfants manipuler le produit.
- Lors de l'installation, veillez à ne pas endommager de câbles électriques ou de tuyauterie sous la surface.
- Protégez correctement le produit s'il doit être exposé aux intempéries.

A2 - ENTRETIEN ET NETTOYAGE

- Ne pas nettoyer le produit avec des substances abrasives ou corrosives.
- Utiliser un simple chiffon doux légèrement humidifié.
- Ne pas vaporiser à l'aide d'un aérosol, ce qui pourrait endommager l'intérieur du produit.
- Coupez l'alimentation électrique avant tout entretien (fusible retiré ou disjoncteur coupé).

A3 - RECYCLAGE



Ce logo signifie qu'il ne faut pas jeter les appareils hors d'usage avec les ordures ménagères. Les substances dangereuses qu'ils sont susceptibles de contenir peuvent nuire à la santé et à l'environnement. Faites reprendre ces appareils par votre distributeur ou utilisez les moyens de collecte sélective mis à votre disposition par votre commune.



Pour en savoir plus :
www.quefairedemesdechets.fr

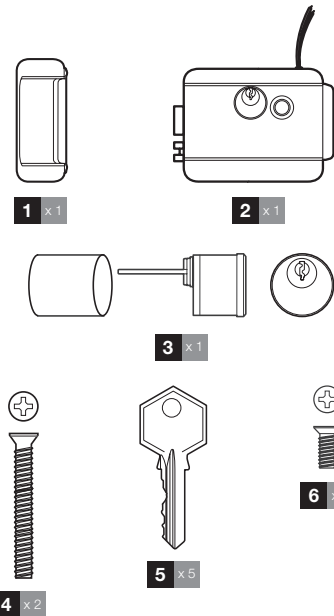
INTRODUCTION

Connectée à une platine de rue Thomson, cette serrure électrique vous permet de déverrouiller un accès depuis le moniteur ou le combiné de votre interphone Thomson. Vous pouvez ainsi à tout moment autoriser l'ouverture d'une porte ou d'un portillon pour laisser entrer vos visiteurs. Dotée d'une mémoire mécanique, la serrure électrique reste déverrouillée après commande de l'interphone jusqu'à ce que la porte ou le portillon soit ouvert.

La serrure peut également être déverrouillée à l'aide du bouton poussoir présent sur la face intérieure, ou à l'aide des clés fournies depuis l'extérieur.

B - DESCRIPTION DU PRODUIT

B1 - COMPOSITION DU PRODUIT



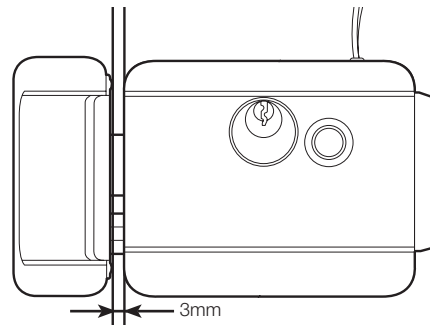
1	Gâche électrique
2	Serrure électrique
3	Canon extérieur
4	Vis de fixation du canon sur la serrure
5	Clé
6	Vis de fermeture du boîtier de la serrure

C - INSTALLATION

- En cas d'utilisation avec les platines de rue multi habitations Thomson références 512280, 512582, 512283 ou 512284, la platine de rue doit être équipée du transformateur modulaire référence 512275.

C1 - PRÉ-REQUIS

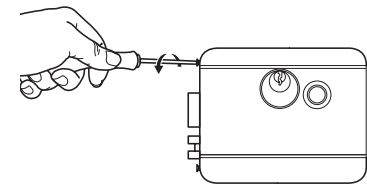
Vérifiez dans un premier temps l'encombrement de la serrure et la place nécessaire, modifiez l'installation si nécessaire.



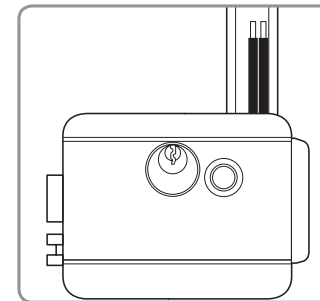
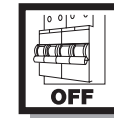
Attention : en position fermée la serrure doit être comprimée sur la gâche pour fonctionner correctement.

C2 - CONNEXION ÉLECTRIQUE

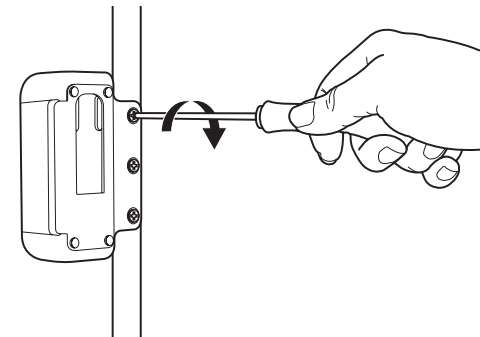
- Pour être actionnée électriquement la serrure demande une impulsion 12 Vac ou 12Vdc 0.7A.
- Il est conseillé d'utiliser une section de câble de 0.75mm².



Alimentation
12Vdc/ac

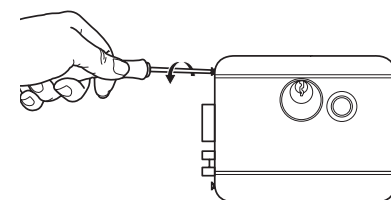


C3 - MONTAGE DE LA GÂCHE SUR LE CADRE DE LA PORTE

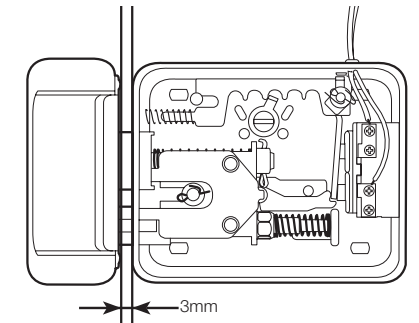


- Fixez solidement la gâche sur la tranche du cadre.

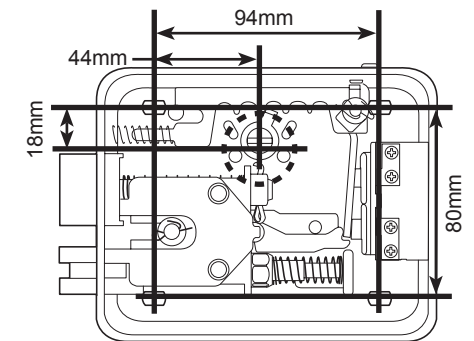
C4 - MONTAGE DE LA SERRURE SUR LA FACE INTERIEURE DE LA PORTE



- Dévissez les deux vis de la serrure pour retirer le capot.

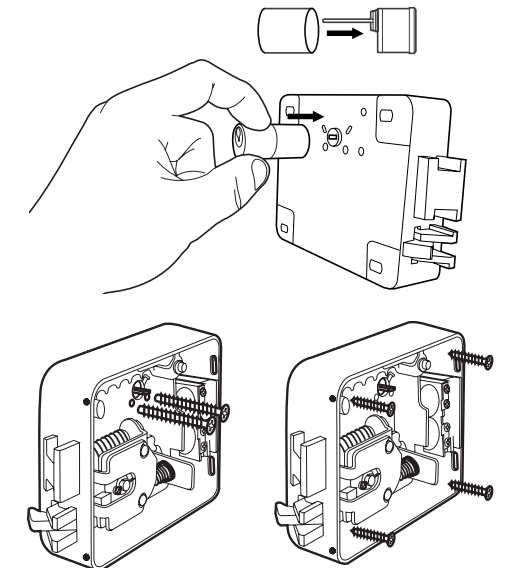


- Positionnez votre serrure en face de la gâche. La gâche et la serrure doivent être alignées. L'écart entre la gâche et la serrure doit être idéalement de 3mm.



- Repérez l'emplacement des vis. Le trou central de diamètre 25mm correspond au canon de la serrure.

C5 - MISE EN PLACE DE LA SERRURE



Placez la serrure sur la porte et fixez-la solidement à son emplacement définitif.

D - UTILISATION

Vous pouvez déverrouiller la serrure :

- Depuis l'intérieur en appuyant sur le bouton de la serrure.
 - Depuis l'extérieur en tournant la clé.
 - A distance à l'aide d'une impulsion électrique (sortie gâche de votre interphone par exemple).
- Une fois ouverte, la serrure reste ouverte jusqu'à ce que la porte soit reclaquée. Il n'est pas nécessaire de maintenir l'impulsion électrique pour maintenir la porte ouverte.
- Le bouton d'ouverture intérieur peut être condamné si souhaité en utilisant la serrure côté intérieur et les clés. Une fois condamné, le bouton d'ouverture intérieur est bloqué et inopérant. Cela peut être utile si le bouton est accessible de l'extérieur (exemple : serrure installée sur une grille ou sur un portail ajouré).

E - INFORMATIONS TECHNIQUES ET LÉGALES

E1 - CARACTÉRISTIQUES TECHNIQUES

- Tension d'alimentation : 12Vdc ou ac 700mA
- Mémoire mécanique
- Longueur du canon : 48mm
- Diamètre du canon : 25mm
- Largeur du coffre : 125mm
- Hauteur du coffre : 105mm
- Poids : 1.55kg

E2 - GARANTIE

Ce produit est garanti 3 ans, pièces et main d'œuvre, à compter de la date d'achat. Il est impératif de garder une preuve d'achat durant toute cette période de garantie.

La garantie ne couvre pas les dommages causés par chocs et accidents. Aucun des éléments de ce produit ne doit être ouvert ou réparé, hormis pour l'insertion et le remplacement des piles ou batteries, par des personnes étrangères à la société AVIDSEN.

Les éléments dits consommables tels que les piles ne rentrent pas dans le cadre de la garantie.

Toute intervention sur l'appareil annulera la garantie.

E3 - ASSISTANCE ET CONSEILS

- Malgré tout le soin que nous avons porté à la conception de nos produits et à la réalisation de cette notice, si vous rencontrez des difficultés lors de l'installation de votre produit ou des questions, il est fortement conseillé de contacter nos spécialistes qui sont à votre disposition pour vous conseiller.
- En cas de problème de fonctionnement pendant l'installation ou après quelques jours d'utilisation, il est impératif de nous contacter avant votre installation afin que l'un de nos techniciens diagnostique l'origine du problème car celui-ci provient certainement d'un réglage non adapté ou d'une installation non conforme. Si le problème vient du produit, le technicien vous donnera un numéro de dossier pour un retour en magasin. Sans ce numéro de dossier le magasin sera en droit de refuser l'échange de votre produit.

Contactez les techniciens de notre service après vente au :

0 892 701 369 Service 0,35 € / min
+ prix appel

Du lundi au vendredi de 9H à 12H et de 14H à 18H.

E4 - RETOUR PRODUIT - SAV

Malgré le soin apporté à la conception et fabrication de votre produit, si ce dernier nécessite un retour en service après-vente dans nos locaux, il est possible de consulter l'avancement des interventions sur notre site Internet à l'adresse suivante : <http://sav.avidsen.com>

Avidsen s'engage à disposer d'un stock de pièces détachées sur ce produit pendant la période de garantie contractuelle.



Retrouvez l'intégralité de notre gamme Thomson Maison
Connectée sur

www.thomsonsecurity.eu

THOMSON est une marque de **TECHNICOLOR S.A.**
utilisée sous licence par :

Avidsen France S.A.S - 32, rue Augustin Fresnel
37170 Chambray les Tours - France