



CISA®

Cilindros
AP3 Sicur





CARACTERÍSTICAS PRINCIPALES

SEGURIDAD DE LA LLAVE

- Sistema patentado con elemento móvil en la llave.
- Security Card para la duplicación autorizada de las llaves a través de CISA Cerraduras o CISA Solution Partner.
- Más de 40 millones de combinaciones posibles, llaves diferentes.

SEGURIDAD DEL CILINDRO

Resistencia al ataque

- Cuerpo en latón con alma compuesta de 6 láminas rígidas en acero templado (mayor resistencia) y una lámina flexible de acero inox. (mayor flexibilidad). Láminas que recorren toda la largura del cilindro y son visibles con el cilindro montado.
- Elevada resistencia al "bumping" o percusión, gracias al dispositivo BKP (Bump Key Power).
- Elevada resistencia a la técnica de efracción con impresión a cera, gracias al dispositivo BKP y a la especial configuración de los muelles.
- Elevada resistencia al taladro, gracias al sistema de cifratura en acero templado y grupillas de acero insertadas en el cuerpo y en los rotores.
- Resistencia a la extracción, gracias a la leva desplazada.

POTENCIALIDAD

- 132.000 cilindros distintos para una llave Maestra (incluidos pitones pasivos).
- Otras configuraciones disponibles bajo pedido (SZ, KA, KC, MK, GMK, GMKI, PP).

FIABILIDAD

- 100.000 ciclos (conforme a EN 1303: Durability - Grado 6).

CERTIFICACIONES

- Construido según los parámetros de las Normas:
 - EN 1303 grado 6 Durability, grado 5 Security
 - ICIM EN 1303:2005 16010C62
 - SKG**
 - Ghost (Rusia)

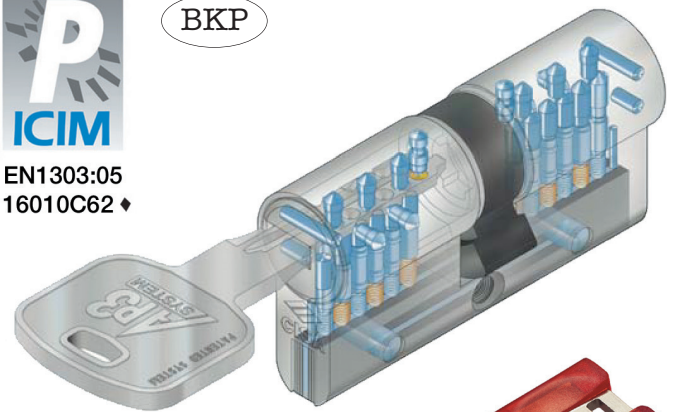
PATENTES

- Llave: PCT/EP99/07611
- Llave ALI: B02004C0000802
- BKP: PCT/WO2007/074163A1
- SICUR: EP1583878

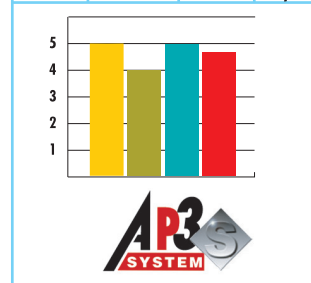


BKP

EN1303:05
16010C62 ♦



SEGURIDAD	POTENCIALIDAD GESTION - ACCESOS	FIABILIDAD	PUNTAJACIÓN
SICUREZZA	POTENZIALITÀ GESTIONE - ACCESSI	AFFIDABILITÀ	PUNTEGGIO
SECURITY	KEY - ARRANGEMENT CAPACITY	RELIABILITY	SCORE
5	4	5	4,7



Características técnicas:

CILINDRO:

- Sistema de cifratura de 11 pitones (6 activos, 5 pasivos)
- Cuerpo en latón con 6 láminas que recorren la largura del cilindro (excluidos; medio cilindro y otros modelos disponibles)
- Rotores en latón
- Leva DIN en acero sintetizado autolubrificante (versión con leva corta bajo pedido)
- Pitones:
 - en acero cementado
- Contrapitones:
 - en acero cementado
- Muelles en bronce fosforoso y acero

LLAVES:

- Planas de introducción reversible
- En alpaca
- Numeración con código en la cabeza de la llave
- Espesor de llave 2,9 mm
- Salto 0,48 mm
- Llave ALI disponible bajo pedido

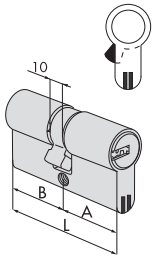
Acabados:

- Latón niquelado (acabado 12)
- Latón lúcido (acabado 66)

Dotación estándar:

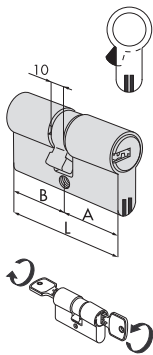
- Tornillo de fijación
- Instrucciones de uso y mantenimiento
- 5 llaves ref. 00770.00.0
- SECURITY CARD

Tipología	Descripción	Dimensión comercial			Llave artículo	Planes	K	Unitario	Uds.	REFERENCIA			
		L	A	B						Typo	Dim.	Mano	Acabado



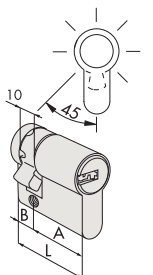
• Cilindro doble

30 / 30	59,0	29,5	29,5	11	00770 00 0	0,250	1	OH350 07 0
30 / 35	64,0	29,5	34,5	11	00770 00 0	0,260	1	OH350 26 0
40 / 30	69,0	39,5	29,5	11	00770 00 0	0,275	1	OH350 12 0
35 / 35	69,0	34,5	34,5	11	00770 00 0	0,270	1	OH350 13 0
30 / 45	74,0	29,5	44,5	11	00770 00 0	0,290	1	OH350 27 0
35 / 40	74,0	34,5	39,5	11	00770 00 0	0,285	1	OH350 28 0
30 / 50	79,0	29,5	49,5	11	00770 00 0	0,305	1	OH350 17 0
35 / 45	79,0	34,5	44,5	11	00770 00 0	0,300	1	OH350 19 0
40 / 40	79,0	39,5	39,5	11	00770 00 0	0,300	1	OH350 18 0
30 / 55	84,0	29,5	54,5	11	00770 00 0	0,318	1	OH350 33 0
35 / 50	84,0	34,5	49,5	11	00770 00 0	0,315	1	OH350 31 0
40 / 45	84,0	39,5	44,5	11	00770 00 0	0,315	1	OH350 30 0
30 / 60	89,0	29,5	59,5	11	00770 00 0	0,335	1	OH350 20 0
35 / 55	89,0	34,5	54,5	11	00770 00 0	0,330	1	OH350 32 0
40 / 50	89,0	39,5	49,5	11	00770 00 0	0,330	1	OH350 21 0
45 / 45	89,0	44,5	44,5	11	00770 00 0	0,330	1	OH350 29 0
40 / 55	94,0	39,5	54,5	11	00770 00 0	0,345	1	OH350 42 0
45 / 50	94,0	44,5	49,5	11	00770 00 0	0,345	1	OH350 39 0
30 / 70	99,0	29,5	69,5	11	00770 00 0	0,380	1	OH350 24 0
35 / 65	99,0	34,5	64,5	11	00770 00 0	0,365	1	OH350 22 0
40 / 60	99,0	39,5	59,5	11	00770 00 0	0,365	1	OH350 25 0
45 / 55	99,0	44,5	54,5	11	00770 00 0	0,365	1	OH350 43 0
50 / 50	99,0	49,5	49,5	11	00770 00 0	0,365	1	OH350 23 0
30 / 80	109,0	29,5	79,5	11	00770 00 0	0,395	1	OH350 37 0
40 / 70	109,0	39,5	69,5	11	00770 00 0	0,390	1	OH350 35 0
50 / 60	109,0	49,5	59,5	11	00770 00 0	0,390	1	OH350 36 0
55 / 55	109,0	54,5	54,5	11	00770 00 0	0,390	1	OH350 70 0
40 / 80	119,0	39,5	79,5	11	00770 00 0	0,420	1	OH350 60 0



• Cilindro doble con embrague

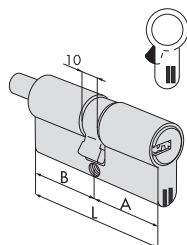
30 / 30	59,0	29,5	29,5	11	00770 00 0	0,250	1	OH351 07 0
40 / 30	69,0	39,5	29,5	11	00770 00 0	0,275	1	OH351 12 0
35 / 35	69,0	34,5	34,5	11	00770 00 0	0,270	1	OH351 13 0
30 / 50	79,0	29,5	49,5	11	00770 00 0	0,305	1	OH351 17 0
35 / 45	79,0	34,5	44,5	11	00770 00 0	0,300	1	OH351 19 0
40 / 40	79,0	39,5	39,5	11	00770 00 0	0,300	1	OH351 18 0
45 / 45	89,0	44,5	44,5	11	00770 00 0	0,330	1	OH351 29 0



• Medio cilindro con leva regulable en 14 posiciones

30 / 10	39,5	29,5	10,0	11	00770 00 0	0,185	1	OH314 02 0
35 / 10	44,5	34,5	10,0	11	00770 00 0	0,195	1	OH314 07 0
40 / 10	49,5	39,5	10,0	11	00770 00 0	0,215	1	OH314 03 0
45 / 10	54,5	44,5	10,0	11	00770 00 0	0,225	1	OH314 08 0
50 / 10	59,5	49,5	10,0	11	00770 00 0	0,245	1	OH314 04 0
60 / 10	69,5	59,5	10,0	11	00770 00 0	0,275	1	OH314 05 0
65 / 10	74,5	64,5	10,0	11	00770 00 0	0,290	1	OH314 21 0
70 / 10	79,5	69,5	10,0	11	00770 00 0	0,305	1	OH314 06 0
80 / 10	89,5	79,5	10,0	11	00770 00 0	0,330	1	OH314 20 0
95 / 10	104,5	94,5	10,0	11	00770 00 0	0,380	1	OH314 13 0

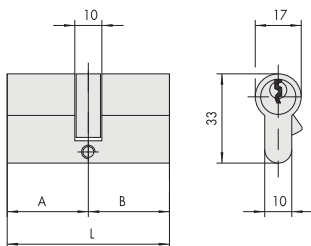
Tipología	Descripción	Dimensión comercial			Planes	Llave artículo	Unitario	Uds.	REFERENCIA			
		L	A	B					Tipo	Dim.	Mano	Acabado



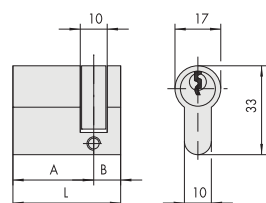
- Cilindro doble predispuerto para pomo
- Pomo ref. 06355.00

30 / 30	59,0	29,5	29,5	11	00770 00 0	0,265	1	OH3S2 07 0
30 / 40	69,0	29,5	39,5	11	00770 00 0	0,288	1	OH3S2 82 0
40 / 30	69,0	39,5	29,5	11	00770 00 0	0,288	1	OH3S2 12 0
35 / 35	69,0	34,5	34,5	11	00770 00 0	0,285	1	OH3S2 13 0
35 / 40	74,0	34,5	39,5	11	00770 00 0	0,295	1	OH3S2 28 0
30 / 50	79,0	29,5	49,5	11	00770 00 0	0,315	1	OH3S2 17 0
35 / 45	79,0	34,5	44,5	11	00770 00 0	0,310	1	OH3S2 19 0
40 / 40	79,0	39,5	39,5	11	00770 00 0	0,310	1	OH3S2 18 0
40 / 45	84,0	39,5	44,5	11	00770 00 0	0,325	1	OH3S2 30 0
30 / 60	89,0	29,5	59,5	11	00770 00 0	0,345	1	OH3S2 20 0
40 / 50	89,0	39,5	49,5	11	00770 00 0	0,340	1	OH3S2 21 0
45 / 45	89,0	44,5	44,5	11	00770 00 0	0,340	1	OH3S2 29 0
40 / 55	94,0	39,5	54,5	11	00770 00 0	0,345	1	OH3S2 42 0
45 / 55	99,0	44,5	54,5	11	00770 00 0	0,360	1	OH3S2 43 0
50 / 50	99,0	49,5	49,5	11	00770 00 0	0,360	1	OH3S2 23 0
55 / 50	104,0	54,5	49,5	11	00770 00 0	0,370	1	OH3S2 64 0
55 / 60	114,0	54,5	59,5	11	00770 00 0	0,390	1	OH3S2 71 0
60 / 60	119,0	59,5	59,5	11	00770 00 0	0,405	1	OH3S2 40 0
65 / 55	119,0	64,5	54,5	11	00770 00 0	0,405	1	OH3S2 86 0
60 / 50	109,0	59,5	49,5	11	00770 00 0	0,380	1	OH3S2 89 0

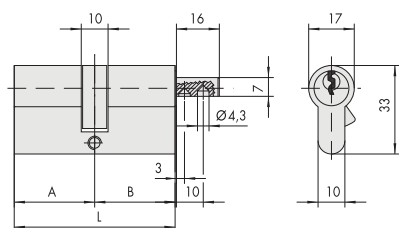
Diseños dimensionales



OH350, OH351

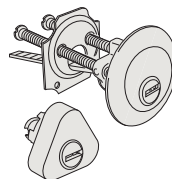


OH314 (sin sistema SICUR)

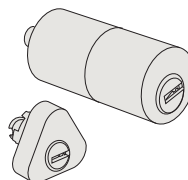


OH352

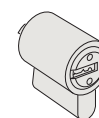
Otros modelos disponibles, sin sistema SICUR



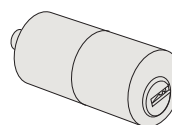
OH112.00.0
OH114.00.0
OH156.00.0



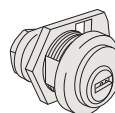
OH149.00.0
OH155.00.0
OH116.00.0
OH120.00.0



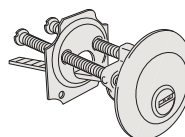
OH610.00.0
OH610.10.0
OH610.11.0



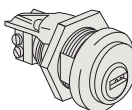
OH210.00.0



OH410.00.0.12



OH510.00.0



OH415.01.0.12
OH415.03.0.12

Acerca de Allegion™

Allegion (NYSE: ALLE) es pionero en el mundo en seguridad con marcas líderes como CISA®, Interflex®, LCN®, Schlage® y Von Duprin®. Enfocándose en la seguridad de puertas y áreas adyacentes, Allegion produce una línea de soluciones para hogares, empresas, escuelas y otras instituciones. Allegion es una compañía de \$ 2 mil millones, con productos vendidos en casi 130 países.

Para obtener más información, visite allegion.com

