

## Anclaje químico

### Bucha química

# NV127136

**Poliéster sin estireno**  
Poliéster sem estireno

**Macizo y hueco**  
Maciço e oco

**1.100 kg**  
Universal

**20 min**  
**Rápida**

**Máxima resistencia en 24h**  
**Força máxima em 24h**

**Reutilizable**  
**Reutilizável**

No se seca. Varios usos  
Não seca. Varias utilizações

**300 ml**

Todos los materiales / Todos os materiais

**Hormigón**  
Betão

**Ladrillo y bovedilla**  
Tijolo e tijoleiras

**Piedra**  
Pedra

#### REUTILIZABLE

Deje siempre una cánula mezcladora en el cartucho. Cambie el mezclador para cada nuevo uso y lo podrá utilizar hasta acabarlo.

#### REUTILIZÁVEL

Deixe sempre a cânula misturadora em cada nova utilização de modo a otimizar o consumo do cartucho até ao fim.

Material °C	35	25	15	5	-5
Tiempo de manipulado (min) Tempo de manipulação (min)	2	3	8	18	50
Tempo de carga (min) Tempo de cura (min)	20	30	60	90	180

Varilla / Vara		M8	M10	M12	M16	M20
Profundidad nominal Profundidade nominal	$h_{ef}$ [mm]	80	90	110	125	170
Díametro taladro Díametro perfuração	$d_o$ [mm]	10	12	14	16	24
Carga recomendada hormigón Carga recomendada betão	$N_{rec}$ Kg	590	820	1180	2020	2960

VARILLA M12 GRADO 5.8, HORMIGÓN C20/25, EMPOTRAMIENTO 110 MM  
VARA M12 GRAU 5.8, CONCRETO C20/25, PROFUNDIDADE 110 MM

Fabricado por: B28108223  
Empresa certificada por ISO 9001  
Para: COMAFE S. COOP F-28195873.  
Pol. Ind. Nº Sra. de Butarque.  
Calle Rey Pastor 8, 28914, Leganés.  
Madrid, España

34880V01



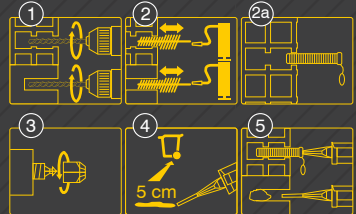
#### MÁXIMA SEGURIDAD

- Marcos y cierres metálicos.
- Aparatos de aire acondicionado, antenas.
- Toldos y marquesinas.
- Tuberías y bajantes.
- Saneamientos

#### MAXIMA SEGURANÇA

- Persianana, toldos, ganchos.
- Instalações de ar condicionado.
- Antenas parabólicas anteny.
- Bloqueios de estacionamento.
- Pias e prateleiras.
- Sanitarios.

#### MODO DE USO



**CONTIENE:** peróxido de dibenzilo, buteno de vinilo. Puede provocar una reacción alérgica en la piel. Provoca irritación ocular grave. Evitar respirar el polvo/humo/al gas/a niebla/los vapores/el aerosol. Lavarse las manos inmediatamente tras la manipulación. Limpiar cuantas veces sea posible las herramientas de protección. EN CASO DE CONTACTO CON LA PIEL: Limpiar con abundante agua jabonosa y agua. EN CASO DE CONTACTO CON LOS OJOS: Aclarar cuidadosamente con agua durante varios minutos. Quitar las lentes de contacto, si lleva y resulta fácil. Seguir aclarando. En caso de irritación o erupción cutánea: Consultar a un médico.

**CONTIENE:** peróxido de dibenzilo, buteno de vinilo. Pode provocar uma reacção alérgica cutânea. Provoca irritação ocular grave. Evitar respirar as poeiras/fumos/assas/hielos/vapores/aerossóis. Lavar as mãos imediatamente após a manipulação. Usar luvas de protecção/vestibário de protecção/protecção ocular/protecção facial. SE ENTPAR EM CONTACTO COM A PELLE: lavar abundantemente com abundante água. SE ENTPAR EM CONTACTO COM OS OLHOS: enxaguar cuidadosamente com água durante vários minutos. Se usar lentes de contacto, retire-as, se for possível. Continuar a enxaguar. Em caso de irritação ou erupção cutânea, consulte um médico.



<b>CE</b>
19 COMAFE S. COOP C/Rey Pastor 6-8 Polg. Ind. Ntra Señora de Butarque E-28914 Madrid
DOP-ANCLAJE-V01-2019
EIA-19/05/4. EAD 330499-01-0601
Anclaje químico para uso en hormigón no agrietado: tamaños M8 a M16
www.comafes.es



<+25°C  
 >+5°C