



Représentation schématique : BioSmart UVC 16000 en combinaison avec la pompe pour filtres et ruisseaux AquaMax Eco Classic



Représentation schématique : BioSmart 36000 en combinaison avec la pompe pour filtres et ruisseaux AquaMax Eco Classic



BIOSMART



*P. 234

Filtre gravitaire alliant simplicité et efficacité

BioSmart UVC 16000



BioSmart 18000 / 36000



START

- Convient aux bassins jusqu'à 36 m³
- Apport supplémentaire d'oxygène par un mouvement spécial de l'eau
- Poignées de nettoyage pour une maintenance pratique
- Avec indicateurs du degré de pollution et de la température de l'eau
- Vanne de fond pour enlever aisément les grosses saletés
- Facile à camoufler, puisque le boîtier du filtre s'enterre au 1/3
- Parfaitement harmonisé aux pompes OASE pour filtres et ruisseaux AquaMax (à partir de la p. 60)

BioSmart UVC 16000

- Eau de bassin claire garantie grâce à la combinaison de l'épuration mécanique et biologique avec la technologie efficace des ultraviolets.

BioSmart 18000 / 36000

- Se combine de manière optimale aux filtres à ultraviolets Bitron C 24–36 W et VitronIc 18–36 W

DÉTAILS DES PRODUITS



Zones de nitrification et de dénitrification

Les différentes mousses ont pour objectif de transformer les azotes nocifs en ammoniac et le nitrate en un produit inoffensif comme l'azote gazeux.



Thermomètre

Le thermomètre indique la température de l'eau.



Filtre à ultraviolets*

L'appareil à ultraviolets intégré supprime rapidement les algues et les éléments pathogènes. (* BioSmart UVC 16000)



Entretien des plus simples

Quand le levier de nettoyage est actionné, la bonde de fond s'ouvre et les saletés grossières sont entraînées*2.

CARACTÉRISTIQUES TECHNIQUES

Pompes pour filtres et ruisseaux adaptées à partir de la p. 66

		BioSmart UVC 16000	BioSmart 18000	BioSmart 36000
Dimensions (L x P x H)	mm	380 x 560 x 410	382 x 555 x 408	767 x 555 x 408
Tension nominale		230 V / 50 Hz	–	–
Puissance absorbée	W	14	–	–
Longueur de câble électrique	m	3,00	–	–
Poids net	kg	5,40	5,80	10,70
Garantie*P.235	Ans	2	3	
Puissance ultraviolets	W	11	–	–
Nombre total de mousses filtrantes	PCE	6	4	9
Nombre de mousses filtrantes bleues	PCE	3	2	4
Nombre de mousses filtrantes rouges	PCE	3	1	4
Nombre de mousses filtrantes vertes	PCE	–	–	1
Thermomètre		Oui		
Connexions, entrée	mm	19 / 25 / 32 / 38	25 / 32 / 38	
Connexions, entrée		¾", 1", 1¼", 1½"	1", 1¼", 1½"	
Raccords sortie		DN 75		
Raccords sortie des saletés	mm	38	–	
Raccords sortie des saletés		1½"	DN 50	
Litres par heure maxi	l/h	5500		8000
Convient aux bassins de maxi	m³	16,0	18,0	36,0
Convient aux bassins avec poissons	m³	8,0	9,0	18,0
Convient aux bassins avec carpes Koi*	m³	4,0	4,5	9,0
Référence		57377	56776	56641

*Note : Veuillez lors des études de nouveaux bassins à kois à respecter un volume minimal de 5 m³ !



*1 BioSmart UVC 16000 *2 BioSmart 18000/36000

Extras

Les 3 propriétés du produit

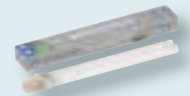
- Filtre gravitaire fiable d'entrée de gamme pour bassins jusqu'à 36m³
- Maintenance aisée grâce aux poignées de nettoyage et à la vanne de vidange
- Affichage de niveau d'encrassement et de température pour un contrôle pratique du filtre

Recommandation

Complément parfait du filtre gravitaire : grâce à un astucieux nouveau design, les filtres à ultraviolets Vitronic 18W – 36W se raccordent très facilement au BioSmart 18000 et 36000.

Accessoires

Lampe de rechange UVC 11 W pour BioSmart UVC 16000
Référence 56112 (p. 216)



Mousse BioSmart UVC 16000

rouge Référence 35791 (p. 213)
bleue Référence 35792 (p. 213)

Mousse BioSmart 18000/36000

rouge Référence 56677 (p. 213)
bleue Référence 56678 (p. 213)
verte Référence 56679 (p. 213)

Tube d'écoulement

noir DN 75/480 mm Référence 55043 (p. 215)

Raccord en T

noir DN 75 Référence 55046 (p. 215)

Coude de jonction

noir DN 75/45° Référence 55044 (p. 215)
noir DN 75/87° Référence 55045 (p. 215)

AquaActiv BioKick 200 ml

Pour obtenir une action de filtration optimale, pensez à ajouter les bactéries OASE BioKick à chaque printemps. Celui-ci ne doit être ajouté que lors de chaque mise en service du filtre (par ex. au printemps).
Référence 50295 (p. 169)





Représentation schématique : composants du BioSmart Set en fonction

Extras

Les 3 propriétés du produit

- Eau claire garantie par l'association idéale d'un système de filtration et d'une technique à ultraviolets
- Kits complets parfaitement coordonnés entre eux
- Maintenance aisée du filtre grâce à l'affichage de niveau d'encrassement, aux poignées de nettoyage et à la vanne de fond

Recommandation

Afin de garantir la pleine puissance du rayonnement ultraviolet, les lampes UV doivent être remplacées à intervalles réguliers, au mieux au printemps avant le début de la saison !

BIOSMART SETS



*P. 234

Systeme de filtres gravitaires intégrant filtre ultraviolet, tuyau et pompe pour filtration

BioSmart Set 5000



- Convient aux bassins jusqu'à 36 m³
- Combinaison de l'épuration biomécanique et de la technologie efficace des ultraviolets
- Avec garantie d'eau claire OASE
- Apport d'oxygène par un mouvement spécial de l'eau
- Poignées de nettoyage pour une maintenance pratique
- Avec indicateurs du degré de pollution et de la température de l'eau
- Vanne de fond pour enlever aisément les grosses saletés
- Facile à camoufler, puisque le boîtier du filtre s'enterre au 1/3
- Les filtres et les pompes sont parfaitement coordonnés entre eux
- 100ml activateur de filtre BioKick compris*1

BioSmart Set 5000

- Compris dans la fourniture : tuyau de 3 m 3/4" et pompe de filtration OASE 1500 : 25 W ; 1.500 l/h Qmax ; 1,9 m Hmax

BioSmart Set 18000

NOUVEAU



BioSmart Set 7000

- Compris dans la fourniture : tuyau de 3 m 3/4" et pompe de filtration OASE 2500 : 40 W ; 2.500 l/h Qmax ; 2,2 m Hmax

BioSmart Set 14000

- Compris dans la fourniture : tuyau de 3 m 3/4" et pompe de filtration OASE 3500 : 70 W ; 3.400 l/h Qmax ; 2,7 m Hmax

BioSmart Set 18000

- Compris dans la fourniture : filtre à ultraviolets Vitronic UVC 18 W ; 5 m de tuyau 1 1/2" et OASE AquaMax Eco Classic 5500 : 60 W ; 5.300 l/h Qmax ; 2,8 m Hmax

BioSmart Set 24000

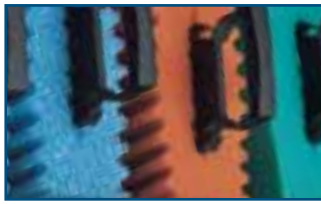
- Compris dans la fourniture : filtre à ultraviolets Vitronic UVC 24 W ; 5 m de tuyau 1 1/2" et OASE AquaMax Eco Classic 5500 : 60 W ; 5.300 l/h Qmax ; 2,8 m Hmax

BioSmart Set 36000

- Compris dans la fourniture : filtre à ultraviolets Vitronic UVC 36 W ; 5 m de tuyau 1 1/2" et OASE AquaMax Eco Classic 11500 : 100 W ; 11.000 l/h Qmax ; 3,3 m Hmax

START

DÉTAILS DES PRODUITS



Zones de nitrification et de dénitrification

Les différentes mousses ont pour objectif de transformer les azotes nocifs en ammoniac et le nitrate en un produit inoffensif comme l'azote gazeux.



Thermomètre

Le thermomètre indique la température de l'eau.



Entretien des plus simples

Quand le levier de nettoyage est actionné, la bonde de fond (uniquement BioSmart Set 18/24/36000) s'ouvre et les saletés grossières sont entraînées.



Filtre à ultraviolets

L'appareil à ultraviolets intégré au filtre ou au kit supprime rapidement les algues et les éléments pathogènes.

Accessoires

Lampe de recharge UVC

UVC 7 W	Référence 57111	(p. 214)
UVC 9 W	Référence 54984	(p. 214)
UVC 11 W	Référence 56112	(p. 214)
UVC 18 W	Référence 56236	(p. 214)
UVC 24 W	Référence 56237	(p. 214)
UVC 36 W	Référence 55432	(p. 214)

Mousse BioSmart 5000/7000/14000

rouge	Référence 35791	(p. 213)
bleue	Référence 35792	(p. 213)

Mousse BioSmart 18/24/36000

rouge	Référence 56677	(p. 213)
bleue	Référence 56678	(p. 213)
verte	Référence 56679	(p. 213)

Tube d'écoulement

noir DN 50/480 mm	Référence 50829	(p. 215)
noir DN 75/480 mm	Référence 55043	(p. 215)

Coude de jonction

noir DN 50/45°	Référence 50833	(p. 215)
noir DN 75/45°	Référence 55044	(p. 215)
noir DN 75/87°	Référence 55045	(p. 215)

Raccord en T

noir 70 mm	Référence 55046	(p. 215)
------------	-----------------	----------

AquaActiv BioKick 200 ml

Pour obtenir une action de filtration optimale, pensez à ajouter les bactéries OASE BioKick à chaque printemps. Celui-ci ne doit être ajouté que lors de chaque mise en service du filtre (par ex. au printemps).

Référence 50295 (p. 169)

CARACTÉRISTIQUES TECHNIQUES

		BioSmart Set 5000	BioSmart Set 7000	BioSmart Set 14000	NOUVEAU BioSmart Set 18000	NOUVEAU BioSmart Set 24000	NOUVEAU BioSmart Set 36000
Dimensions (L x P x H)	mm	280 x 380 x 410		380 x 560 x 410	559 x 596 x 408	920 x 555 x 405	920 x 600 x 405
Tension nominale		230 V / 50 Hz			220 – 240 V / 50/60 Hz		
Puissance absorbée UV	W	11	12	14	18	24	36
Puissance absorbée pompe	W	25	40	70	60		100
Longueur câble électrique UV	m	3,00			5,00		
Longueur câble électrique pompe	m	10,00					
Poids net	kg	5,50	6,16	9,20	13,30	18,20	20,00
Garantie*P.235	Ans	2					
Puissance ultraviolets	W	7	9	11	18	24	36
Nombre de mousses filtrantes bleues	PCE	1	2	3	2	4	
Nombre de mousses filtrantes rouges	PCE	1		3	1	4	
Nombre de mousses filtrantes vertes	PCE		–			1	
Thermomètre		Oui					
Connexions, entrée	mm	19 / 25 / 32 / 38					
Connexions, entrée		¾", 1", 1¼", 1½"					
Raccords sortie		DN 50			DN 75		
Raccords sortie des saletés	mm	38			–		
Raccords sortie des saletés		1½"			DN 50		
Convient aux bassins de maxi	m³	5,0	7,0	14,0	18,0	24,0	36,0
Convient aux bassins avec poissons	m³	2,5	3,5	7,0	9,0	12,0	18,0
Convient aux bassins avec carpes Koi*1	m³	1,3	1,7	3,5	4,5	6,0	9,0
Référence		50525	50449	50451	56777	56781	56789



*1 Note : Veillez lors des études de nouveaux bassins à koi à respecter un volume minimal de 5 m³ !