

Starfloor Click 30

LAMES & DALLES

Brochure,
Guide de pose
et d'entretien



Starfloor Click 30

Puzzle
Light Blue

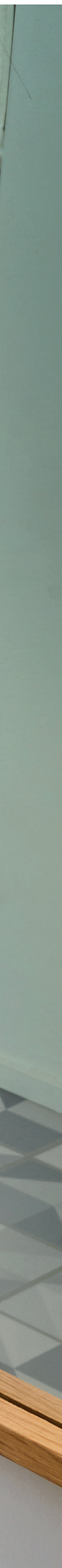


Table des matières

Catalogue d'inspiration 04

Guide de pose 34

Guide d'entretien 38



DÉCOUVREZ STARFLOOR CLICK 30

Votre décoration se met en place d'un simple clic.
Un nouveau décor installé de façon simple et rapide.

La Starfloor Click 30 apporte choix, élégance et simplicité à votre rénovation. Une large gamme de motifs et de couleurs pour tous les goûts. Système de pose simple en un clic. Garantie 15 ans.

Classique, contemporain ou tendance, dans le salon, la cuisine, la salle de bains ou les chambres, Tarkett Starfloor Click 30 rafraîchit votre décoration en un instant. Assortissez des motifs bois, métal, céramique et pierre pour personnaliser votre intérieur et profitez d'un véritable confort sous vos pieds.

L'installation des lames et dalles en PVC est rapide et simple, grâce à un système d'encliquage facile qui ne nécessite que peu d'outils. Les qualités acoustiques naturelles des lames et dalles réduisent le bruit au maximum. L'ajout d'une sous-couche permet d'améliorer encore l'isolation sonore. Complétez la finition avec des plinthes coordonnables.





Votre nouveau sol est également durable. Les caractéristiques de la couche d'usure Starfloor Click 30 et le traitement de surface Top Clean protègent contre les éraflures, les rayures et les taches. L'entretien et le nettoyage du revêtement de sol en sont facilités tout au long des 15 ans de garantie du produit.

En outre, il va sans dire que Starfloor Click 30 a été conçu de façon à préserver l'environnement. Tout d'abord chez vous avec Starfloor Click 30 : les niveaux de COV* sont inférieurs aux normes européennes actuelles, ce qui contribue à une bonne qualité de l'air intérieur et à votre bien-être.

Fabriqué au sein du système de développement durable en circuit fermé de Tarkett, Starfloor Click 30 est également 100 % recyclable.

Starfloor Click 30 est un revêtement de sol simple et résistant qui vous donne toute liberté de créer un intérieur superbe, conforme à vos goûts et à votre imagination.

* Composés Organiques Volatiles



Country Oak
Light Beige

INSPIRATION & DESIGN

Country Oak

Le modèle Country Oak, est un bois traditionnel et classique.
Son élégance intemporelle est rassurante.



Light Brown

36002000

Plinthe correspondante 26640786

EAN : 5450158845339



Cold Grey

36002001

Plinthe correspondante 26640787

EAN : 5450158845346



Light Beige

36002002

Plinthe correspondante 26640788

EAN : 5450158845353



Dimensions : 18,3 x 122 cm



4 côtés biseautés
4V



Charm Oak
Cold Grey

INSPIRATION & DESIGN

Charm Oak

Le modèle Charm Oak est un bois chaulé classique et charmant. Son décor apporte une touche supplémentaire d'authenticité, et son style délicat ajoute douceur et bien-être aux intérieurs.



Snow

36002003

Plinthe correspondante 26640789

EAN : 5450158845360



Cold Grey

36002004

Plinthe correspondante 26640790

EAN : 5450158845377



Beige

36002005

Plinthe correspondante 26640791

EAN : 5450158845223



Dimensions : 18,3 x 122 cm



4 côtés biseautés
4V

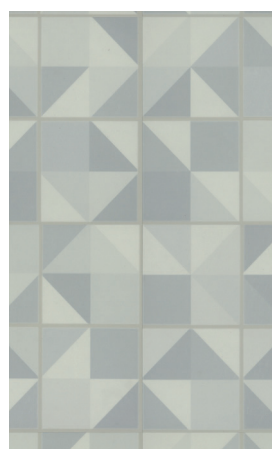


Puzzle
Light Blue

INSPIRATION & DESIGN

Puzzle

Notre modèle Puzzle est une nouvelle façon d'utiliser les dalles en ciment traditionnelles. Les motifs jouent avec les formes géométriques et triangulaires, dans une ambiance pastel de bleu et de gris.



Light Blue

36001006

Plinthe correspondante 26640796

EAN : 5450158845148



Grey

36001007

Plinthe correspondante 26640797

EAN : 5450158845155



Dimensions : 31 x 60,05 cm



4 côtés biseautés
4V



Cosy Oak
Beige

INSPIRATION & DESIGN

Cosy Oak

Le modèle Cosy Oak est à mi-chemin entre le bois traditionnel, rustique et tendance. Il apportera une atmosphère chaleureuse à votre foyer.



Beige

35998014

Plinthe correspondante 26640792

EAN : 5450158845544



Brown

35998015

Plinthe correspondante 26640793

EAN : 5450158845551



Grey

35998016

Plinthe correspondante 26640794

EAN : 5450158845568



Dimensions : 18,3 x 122 cm



4 côtés biseautés
4V



Slate
Anthracite

INSPIRATION & DESIGN

Slate

Le modèle Slate (ardoise) est une pierre authentique et naturelle. Il crée une ambiance traditionnelle dans votre intérieur.



Grey

35994005

Plinthe correspondante 26640784

EAN : 5450158845315



Anthracite

35994006

Plinthe correspondante 26640785

EAN : 5450158845322



Dimensions : 31 x 60,3 cm



4 côtés biseautés
4V



Cube 3D
Grey

INSPIRATION & DESIGN

Cube 3D

Le Cube 3D s'inspire du motif traditionnel des dalles de ciment. Il crée un effet graphique et optique. Son style moderne et intemporel s'inscrit dans un camaïeu de gris.



Grey

36001005

Plinthe correspondante 26640795

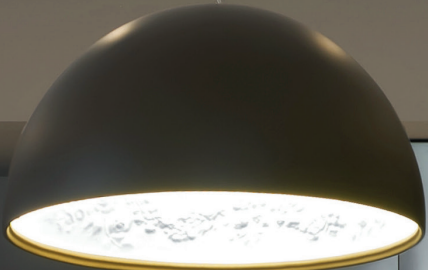
EAN : 5450158845131



Dimensions : 31 x 60,05 cm



4 côtés biseautés
4V



Retro
Black White

INSPIRATION & DESIGN

Retro

Les décors phares de la collection accueillent 1 nouveau coloris. Le modèle Retro est un patchwork de dalles de ciment vintage. Il suit le mode en mélangeant les motifs traditionnels, ajoutant ainsi un style bohémien et créatif.



Black White

36001001

Plinthe correspondante 26640730

EAN : 5450158671303



Indigo

36001002

Plinthe correspondante 26640729

EAN : 5450158671310



Orange Blue

36001003

Plinthe correspondante 26640731

EAN : 5450158671327



Grey Beige

36001004

Plinthe correspondante 26640783

EAN : 5450158845124



Dimensions : 31 x 60,05 cm



4 côtés biseautés
4V



Cerused Oak
Brown

INSPIRATION & DESIGN

Cerused Oak

Le modèle Cerused Oak est un bois clair tendance. Les variations de couleurs sur les lames jouent avec les contrastes pour créer un effet réaliste.



Beige

35998005

Plinthe correspondante 26640707

EAN : 5450158519391



Brown

35998006

Plinthe correspondante 26640708

EAN : 5450158519414



Les décors Cerused Oak offrent une grande variété de motifs.
Les couleurs peuvent varier d'une lame à l'autre dans la même boîte.



Dimensions : 18,3 x 122 cm



4 côtés biseautés
4V



Smoked Oak
Dark Grey

INSPIRATION & DESIGN

Smoked Oak

Le modèle Smoked Oak est un bois authentique, avec des effets de fissures et de scie. Il ajoutera de la personnalité à n'importe quelle pièce de votre maison.



Light Grey

35998007

Plinthe correspondante 26640710

EAN : 5450158519438



Dark Grey

35998008

Plinthe correspondante 26640711

EAN : 5450158519452



Dimensions : 18,3 x 122 cm



4 côtés biseautés
4V



Scandinavian Wood
White

INSPIRATION & DESIGN

Scandinave Wood

Le style scandinave joue avec l'omniprésence du bois en combinaison avec des lignes claires et des matériaux tendres. Il crée une sensation de chaleur, de lumière et de bien-être.



Beige

35998012

Plinthe correspondante 26640734

EAN : 5450158663858



White

35998013

Plinthe correspondante 26640735

EAN : 5450158663865



Dimensions : 18,3 x 122 cm



4 côtés biseautés

4V

INSPIRATION & DESIGN

Colored Pine

Colored Pine est un bois d'origine peint. Il ajoute une touche de couleur et de tendance à votre décoration.



Grey

35998002

Plinthe correspondante 26640802

EAN : 5450158519957



Colored Pine
Grey



Dimensions : 18,3 x 122 cm



4 côtés biseautés
4V

Washed Pine

Washed Pine est un bois ancien. Sa peinture claire et sa patine créent un effet doux et authentique.



Snow

35998003

Plinthe correspondante 26640702

EAN : 5450158519353



Washed Pine
Snow



Dimensions : 18,3 x 122 cm



4 côtés biseautés
4V

INSPIRATION & DESIGN

Teak

Le modèle Teak ajoute une touche chaleureuse et exotique.



Natural

35998009

Plinthe correspondante 26640713

EAN : 5450158519476



Teak
Natural



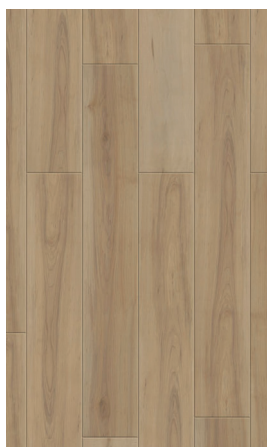
Dimensions : 18,3 x 122 cm



4 côtés biseautés
4V

Beech

Le hêtre classique, en couleurs naturelles, est un bois intemporel. Il saura s'harmoniser avec tous les styles.



Natural

35998010

Plinthe correspondante 26640714

EAN : 5450158519490



Beech
Natural



Dimensions : 18,3 x 122 cm



4 côtés biseautés
4V

INSPIRATION & DESIGN

Soft Oak

Le modèle Soft Oak est un bois élégant et facile à utiliser. Il crée une ambiance intemporelle.



Natural

35998011

Plinthe correspondante 26640715

EAN : 5450158519513



Soft Oak
Natural



Dimensions : 18,3 x 122 cm



4 côtés biseautés
4V

Scratched Metal

La mode aime réécrire l'histoire en mélangeant les styles et en recyclant objets et matériaux. Le modèle Scratched Metal, avec son apparence vieillie, ses fissures et sa patine, s'inspire du style industriel.



Grey

35994004

Plinthe correspondante 26640728

EAN : 5450158660369



Scratched Metal
Grey



Dimensions : 31 x 60,3 cm



Utilisation
résidentielle
4 côtés biseautés
4V

CONSTRUIRE UN Avenir DURABLE

Chez Tarkett, nous évoluons vers une économie circulaire : ainsi, nos produits sont conçus pour être récupérés, recyclés, refabriqués ou réutilisés dans un système en circuit fermé.

Utilisation de matériaux de qualité

sûrs pour les personnes et l'environnement

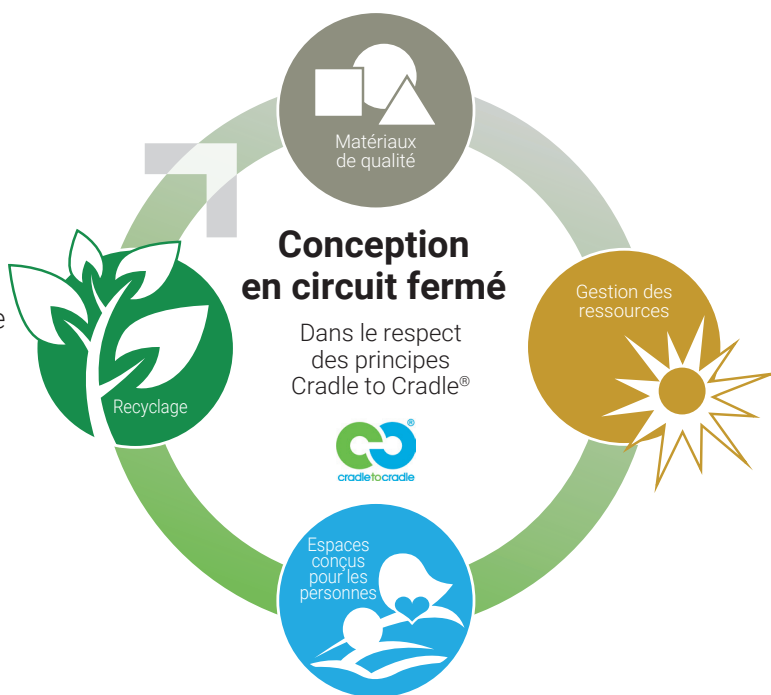
Depuis 2010, 80 %¹ de nos matières premières totales ont été évaluées selon les principes Cradle to Cradle®.

La nouvelle génération de revêtements de sol Tarkett en PVC ne contient pas de phtalates.²

Recyclage et réutilisation pour réduire les déchets

Nous travaillons en collaboration avec nos clients et nos partenaires dans le cadre du programme ReStart® en Europe et en Amérique du Nord.

Entre 2010 et 2015, nous avons doublé la quantité de produits post-installation et usagés collectés pour le recyclage.



Usage responsable des ressources lors de la fabrication

57%¹ de nos sites de fabrication utilisent des systèmes d'eau en circuit fermé.

67 %¹ de nos usines ont réduit leur consommation d'énergie globale par mètre carré de produits fabriqués.

Contribution au bien-être

grâce à une meilleure qualité de l'air

La teneur en COV de notre collection de revêtements de sol est 10 à 100 fois inférieure aux valeurs prescrites par les normes européennes les plus strictes.

FICHE TECHNIQUE

Revêtement de sol résistant, compact et hétérogène	EN ISO 10582
Classes d'usage	EN ISO 10874 23 31

FICHE D'IDENTITÉ PRODUIT

Groupe de matériaux		Starfloor Click 30: 35998 / 36001 / 35994 / 36002
Dimensions	ISO 24342	122 x 18,3 cm = 9 lames/boîte = 2,01m ² /boîte 60,05 x 31 cm = 9 dalles/boîte = 1,68 m ² /boîte 60,3 x 31 cm = 9dalles/boîte = 1,68m ² /boîte
Système de clic		Clic (à clipser)
Garantie commerciale		15 ans

CARACTÉRISTIQUES TECHNIQUES

Épaisseur totale	EN ISO 24346	4,00 mm
Épaisseur de couche d'usure	EN ISO 24340	0,30 mm
Teneur en agent liant de la couche d'usure	ISO 10582	Type I
Dimension - longueur	EN ISO 24342	122 / 60,05/ 60,3 cm
Dimension - largeur	EN ISO 24342	18,3 / 31 /31 cm
Traitement de surface (PUR)		Extreme®
Bords biseautés		Micro chanfreins
Poids total	ISO 29997-EN430	7,4 kg/m ²

PERFORMANCES TECHNIQUES

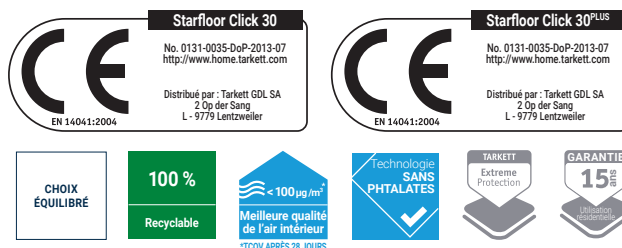
Stabilité dimensionnelle	EN ISO 23999	≤ 0,10 %
Incurvation à la chaleur	EN ISO 23999	≤ 2 mm
Réaction au feu	EN 13501-1	B _f -s1 sur support béton et bois
Usure résiduelle	EN ISO 24343-1	≤ 0,08 mm
Pied de meuble	EN 424	pas de changement
Chaise à roulettes	ISO 4918 - EN 425	pas de changement
Efficacité acoustique	EN ISO 717-2	ΔLw = 3 dB
Résistance thermique	EN ISO 10456	0,03 m ² K/W
Solidité lumière	EN ISO 105-B02 (méthode 3a)	≥ 6
Résistance aux produits chimiques	EN ISO 26987	Très bonne
Anti-dérapant	DIN 51130/EN 13893	R9/R10 (en fonction du grainage)/μ ≥ 0,30
Propriétés électriques	EN 1815/EN 1081	<2 kV sur béton/> 10 ⁹ Ohm
Résistance au pelage	EN ISO 24345	≥ 50 N/50 mm
Chauffage au sol		Compatible - 27 °C max.

ENVIRONNEMENT

Test AgBB des COVT de 28 jours		≤ 100 µg/m ³
Recyclable		100 %
Plastifiant		Technologie sans phtalates



EN ISO 10582
Starfloor Click 30





GUIDE DE POSE

STARFLOOR CLICK 30



PRÉAMBULE

Vérifier, avant la préparation, la qualité de la marchandise livrée. Si le revêtement est défectueux, en informer votre revendeur. Afin de garantir l'uniformité de la couleur et du dessin, la pose doit être réalisée à partir d'un même lot de fabrication.



- Cutter avec lame droite
- Gants anti-coupure
- Marteau en caoutchouc à tête blanche
- Mètre ruban
- Règle / Crayon

SUPPORTS ADMIS

Sol béton, béton peint, Chape Anhydrite, chape ciment	Si nécessaire, préparez et réalisez un enduit de ragréage
Carrelage	Si joints < 5mm de largeur / < 2mm de profondeur / sans désaffleure, sinon ragréage obligatoire
PVC compact	Si bon état / pas de décollement / bonne planéité
Caoutchouc compact lisse	Si bon état / Pas de décollement / bonne planéité
PVC acoustique (uniquement en logement)	Si bon état / pas de décollement / bonne planéité / Pose sans sous couche
Parquet cloué (Cf. DTU 51.1)	Si ventilé en sous face
Panneaux CTBH/CTBX (Cf. DTU 51.3)	Si ventilé en sous face
Panneaux OSB (Cf. DTU 51.3)	Si ventilé en sous face / Pose sur sous-couche Tarkomfort Premium obligatoire
Dalles vinyle amiantées	Se référer au guide Tarkett "Les solutions de recouvrement des sols amiantés"
Sol chauffant à eau basse température (Cf. DTU 65.14)	Mise en chauffe préalable, arrêt 48h avant l'installation
Plancher Rayonnant Électrique (Cf. CPT 3606)	Mise en chauffe préalable, arrêt 48h avant l'installation / Collage obligatoire*
Plancher réversible (Cf. CPT 3164)	Mise en chauffe préalable, arrêt 48h avant l'installation

CONDITIONS PARTICULIÈRES

Admis dans les pièces humides (locaux E2), sauf sur support à bases de bois, surface maxi 10m², calfatage périphérique et des pénétrations avec du mastic ayant un label snjf F25E.

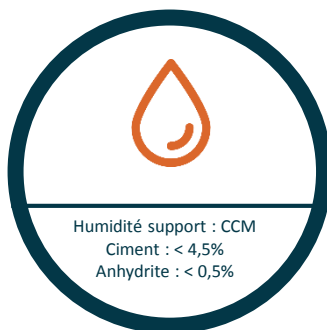
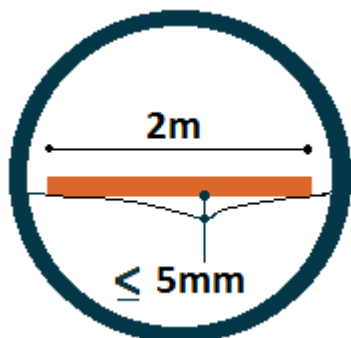
Admis sans collage, y compris derrière les baies vitrées et sous les fenêtres de toit, si la température ambiante reste constamment comprise entre 10 et 30°C. au-delà ou en deçà de ces températures, le revêtement devra être collé* (pose sur sous-couche exclus). *voir tableau des colles recommandées pour LVT disponible sur le site internet Tarkett

Proscrit dans les jardins d'hiver et les vérandas.

PRÉPARATION DU SUPPORT

RÉCEPTION

Le support doit être plan, propre, sain, solide et sec (non exposé aux remontées d'humidité). Les dispositions générales relatives aux supports neufs sont celles décrites dans la norme NF DTU 53.2. En rénovation, le support est préparé comme indiqué dans le cahier 3635 du CSTB.



MISE EN ŒUVRE

Possibilité de travailler en milieu occupé

1 - CONDITIONS



Le revêtement doit être posé à température ambiante comprise entre 18°C et 25°C.
Température support \geq 15°C.

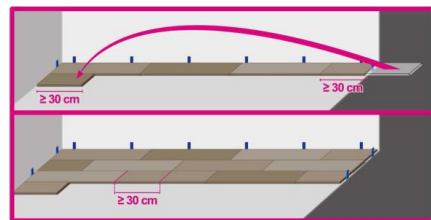


Acclimater le revêtement dans les pièces où la pose sera réalisée au minimum 24 heures avant l'installation. Stockage à plat. 5 paquets maximum par piles.

2 - CALEPINAGE

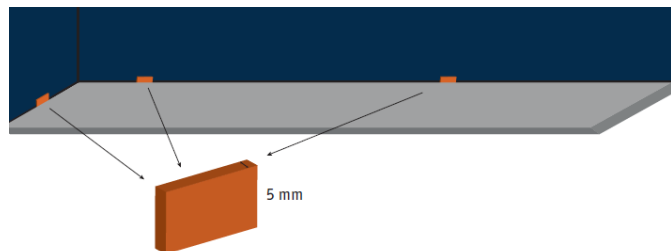
Sauf prescription particulière du marché :

- ✓ Chaque pièce du local est considérée séparément, utiliser le même bain
- ✓ Mélanger les lames de plusieurs paquets
- ✓ Pose dans le sens lumière ou sens de la circulation
- ✓ La largeur des lames doit être supérieure à 1/2 lame sur les murs principaux
- ✓ Le décalage des lames d'une rangée à l'autre doit être supérieur à 30cm
- ✓ Longueur minimum des lames 30cm
- ✓ Démarrer la pose dans un angle de la pièce, l'assemblage se fait de gauche à droite, languette face à la cloison
- ✓ Sans fractionnement 150m², longueur maximum 15m



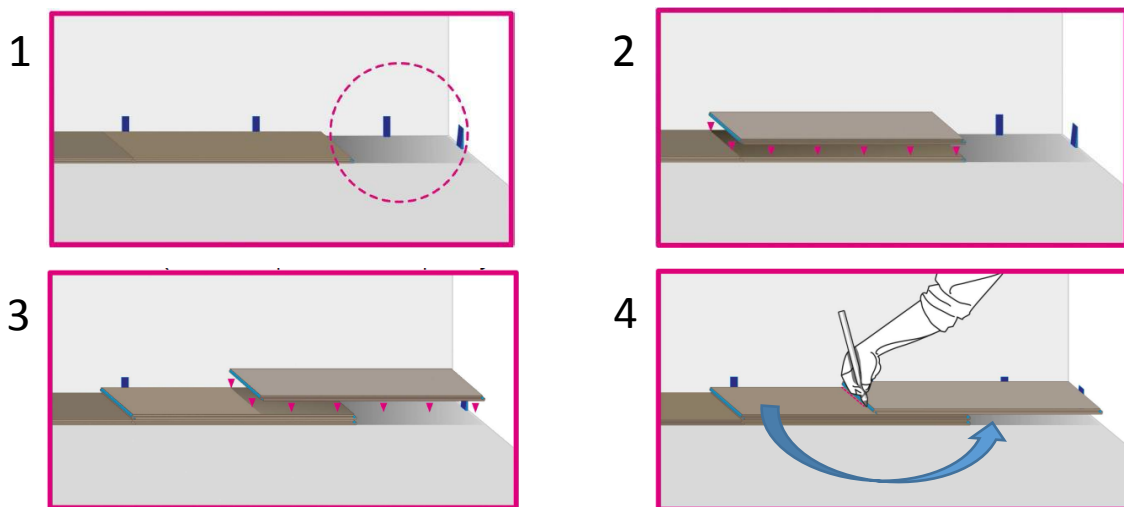
3 – ESPACE PÉRIPHÉRIQUE

L'espace périphérique doit être au minimum de 5mm en tous points. Rajouter 1mm par mètre supplémentaire au-delà des 5 mètres.



4 – DÉCOUPE

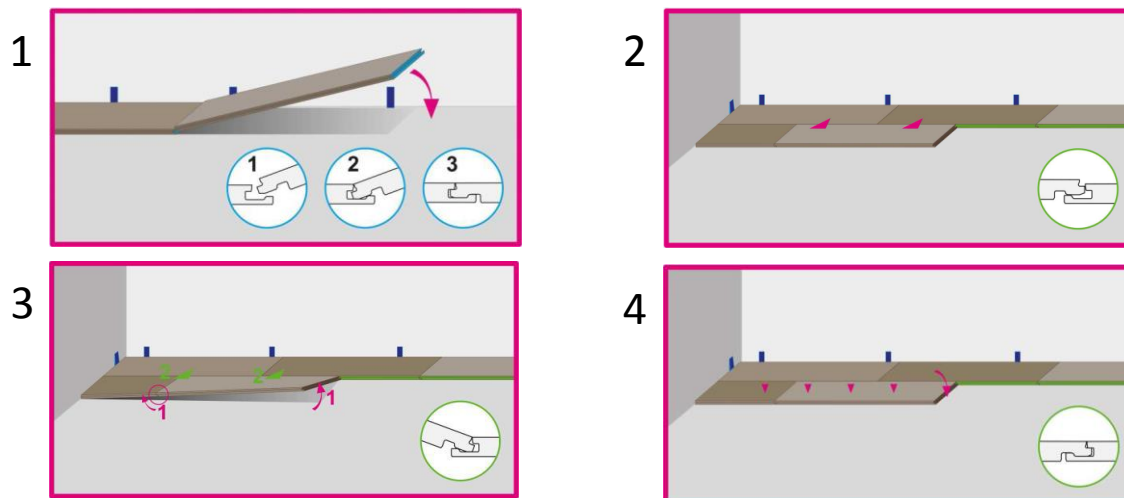
Découpe périphérique par report



Découpe du revêtement : rayer la surface du revêtement au cutter puis le plier pour terminer la coupe.

5 – ASSEMBLAGE

Clic angulaire des petits et grands côtés





GUIDE D'ENTRETIEN

STARFLOOR CLICK 30



Guide d'entretien

Starfloor Click 30 LAMES ET DALLES VINYLES DÉCORATIVES

Traitement de surface PUR Extreme®

Le traitement de surface PUR Extreme® est un traitement de surface polyuréthane photoréticulé aux UV qui offrent une excellente résistance à l'usure et aux tâches, évitant les opérations de métallisation. Il apporte également une résistance accrue aux rayures et ainsi qu'une durée de vie allongée.

CONSEILS D'ENTRETIEN

- Un nettoyage régulier du revêtement de sol est plus économique et hygiénique que le nettoyage intensif occasionnel.
- Ne pas utiliser de solvants ou tampons abrasifs susceptibles d'endommager les revêtements de sol.
- Respecter le dosage des produits d'entretien.
- Éviter les piétements, roulettes et objets en caoutchouc susceptibles de laisser des marques indélébiles par migration.
- Contrôler la qualité des pieds de meubles et de chaises. Si nécessaire, remplacer les piétements ou placer des patins de protection sous les pieds.
- La fréquence d'entretien est liée à l'usage mais aussi au coloris du revêtement .

PROTECTION



Tapis d'entrée

Environ 80% des salissures de surface devant être nettoyées proviennent de l'extérieur. 90% de ces salissures peuvent être évitées grâce à un tapis d'entrée efficace et correctement dimensionné. Moins la saleté pénètre dans l'entrée, plus les besoins de maintenance sont faibles.

ENTRETIEN COURANT/RÉGULIER

Elimination des poussières et salissures



OU



Balayage à sec
(Bandeau ou gaze
jetables en microfibre)

Aspiration

Nettoyage



Balayage humide
(Méthode double seaux)
Bandeau humidifié + solution
détergente neutre (pH 6-8).
Efficace quand le sol sèche
rapidement (15-20 sec).

MISE EN SERVICE & ENTRETIEN PERIODIQUE

Elimination des poussières et salissures



OU



Balayage à sec
(bandeau ou gaze
Jetables en microfibre)

Aspiration

Nettoyage



Balayage humide
(Méthode double seaux)
Bandeau humidifié +
solution détergente
alcaline (pH 8-10).

Après l'utilisation d'un détergent alcalin, rincer à l'eau claire.

Détachage



Taches de chantier (colle, peinture, goudron...) utiliser de l'essence F sur un chiffon blanc et rincer. Proscrire les tampons abrasifs.

Méthode vapeur : Utilisation selon la préconisation du fabricant de la machine