

CITERNE SOUPLE

RÉCUPÉRATION ET STOCKAGE D'EAU

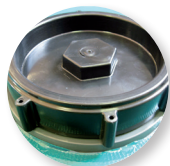
1, 2, 5, 10, 30 m³



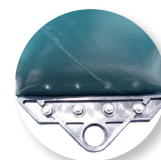
USAGE INDUSTRIEL



USAGE PRIVÉ



GARANTIE
TEST D'ÉTANCHÉITÉ
sur 100% des produits
QUALITÉ



FABRICATION
FRANÇAISE



- La souplesse de la toile PVC permet de plier/rouler la citerne afin de gagner de la place en transport et en stockage, elle tient dans le coffre d'une voiture.



- Grâce sa facilité de pliage, la citerne est utilisable en intérieur et en extérieur et peut même se placer dans un vide sanitaire, sous une terrasse extérieure, dans une cave ou une zone plate peu accessible.



- Grâce au stockage fermé, pas d'évaporation, pas d'oxydation, pas de contamination extérieure, pas d'insectes (moustiques).



- Le pliage permet de la déplacer selon les besoins et les saisons et même de l'utiliser temporairement sur des chantiers.

- La citerne doit juste être dépliée sur un sol plat et éventuellement raccordée aux kits de distribution déjà pré-montés.



- La citerne stocke l'eau de pluie pour l'arrosage, le nettoyage, la réserve incendie, les interventions après-vente (vidange partielle d'une piscine), les travaux de construction... c'est autant d'économisé en eau du réseau.

- La citerne souple permet aussi de récupérer des eaux faiblement chargées comme les eaux de lavage de filtre, c'est ainsi une véritable solution en cas de pénurie d'eau.



- Les 2 kits de distribution optionnels permettent de distribuer l'eau de façon gravitaire ou par pompe, c'est ainsi un système 100% autonome.



- Grâce à sa facilité de démontage/pliage, sa pose ne nécessite pas de permis de construire.



- L'étanchéité de 100% des citernes est contrôlée.

*Ce produit n'est pas adapté au stockage d'eau potable.

CITERNE SOUPLE

RÉCUPÉRATION ET STOCKAGE D'EAU

1, 2, 5, 10, 30 m³

COMPOSITION DU COLIS

Un réservoir souple avec ses équipements standards / Une notice / Garantie

CARACTÉRISTIQUES TECHNIQUES

• Coloris toile	Vert Ral 6026
• Matière	Toile PVC 905 F3 marque FERARRI recyclable
• Poids au m ²	900 g / m ²
• Résistance rupture	CH 400 / TR 380 daN 5cm
• Résistance aux températures	de -30 C° à + 70 C°

ÉQUIPEMENTS STANDARDS

- Une trappe évent soudée de diamètre 160 mm avec bouchon à visser pour une facilité d'accès.
 - Un trop plein fileté 1" sur le dessus + raccord coudé taraudé
 - Une sortie citerne 1"1/2 jusqu'à 5 m³ et 2" jusqu'à 30 m³
- Une Vanne PVC sortie sur le côté (à monter sur la sortie 1"1/2 ou 2") :
 - 4 coins de renfort de réservoir avec visserie en inox.
 - Un kit de réparation

Réf.	Volume (m ³)	Volume (litres)	Longueur (m)	largeur (m)	Hauteur (m)	Dimensions Carton (cm)	Poids (Kg)
102626	1	1000	2.45	1.46	0.50	40 x 40 x 32	10
106278	2	2000	2.70	2.05	0.60	87 x 40 x 25	14
102627	5	5000	3.35	2.93	0.80	80 x 55 x 25	25
102628	10	10 000	5.50	2.93	0.90	80 x 55 x 25	35
102629	30	30 000	6.25	5.92	1.20	120 x 90 x 25	70

PRODUITS COMPLÉMENTAIRES

Kit 1 Distribution Gravitaire (Ref. 102943) / Kit 2 Distribution par pompe (Ref. 102944)

Aides gouvernementales en cours, merci de consulter :

www.developpement-durable.gouv.fr

FT_102626_3660231331730_indA_1217_FR
 FT_106278_3660231385566_indA_1217_FR
 FT_102627_3660231331747_indA_1217_FR
 FT_102628_3660231331754_indA_1217_FR
 FT_102629_3660231331761_indA_1217_FR

Nous nous réservons le droit de modifier les caractéristiques techniques de nos produits sans préavis.

Documents et photos non contractuels.

Plus d'infos

More information



Mehr Infos

CITERNE SOUPLE

RÉCUPÉRATION ET STOCKAGE D'EAU 500 L + KIT DE CONNEXION



FABRICATION
FRANÇAISE



Collecteur
Filtrant



Kit accessoires



Citerne livrée pliée



Packaging carton



- Le pliage permet de la déplacer selon les besoins et les saisons et même de l'utiliser temporairement sur des chantiers.
- La citerne doit juste être dépliée sur un sol plat et éventuellement raccordée aux kits de distribution déjà prémontés.



- Grâce sa facilité de pliage, la citerne est utilisable en intérieur et en extérieur et peut même se placer dans un vide sanitaire, sous une terrasse extérieure, dans une cave ou une zone plate peu accessible.



- La citerne stocke l'eau de pluie pour l'arrosage, le nettoyage, la réserve incendie, les interventions après-vente (vi-dange partielle d'une piscine), les travaux de construction...c'est autant d'économisé en eau du réseau.
- La citerne souple permet aussi de récupérer des eaux faiblement chargées comme les eaux de lavage de filtre, c'est ainsi une véritable solution en cas de pénurie d'eau.



- Grâce au stockage fermé, pas d'évaporation, pas d'oxydation, pas de contamination extérieure, pas d'insectes (moustiques).



- L'étanchéité de 100% des citernes est contrôlée.

* Ce produit n'est pas adapté au stockage de l'eau potable.

CITERNE SOUPLE

RÉCUPÉRATION ET STOCKAGE D'EAU

500 L + KIT DE CONNEXION

COMPOSITION DU COLIS

Un réservoir souple avec ses équipements standards / Une notice / Garantie + Un kit de connexion gouttière
Ref/EAN : 105804/3660231377615

CARACTÉRISTIQUES TECHNIQUES

• Coloris toile	Vert Ral 6026
• Matière	100% recyclable : Toile PVC 905 F3 marque FERARRI
• Poids au m ²	900 g / m ²
• Résistance rupture	CH 400 / TR 380 daN 5cm
• Résistance aux températures	de -30 C° à + 70 C°
• Packaging unitaire (cm)	40 x 40 x 32 - 10 kg

Volume (m ³)	Volume (litres)	Longueur (m)	largeur (m)	Hauteur (m)	Poids (Kg)
0.5	500	1.40	1.45	0.40	10

ÉQUIPEMENTS STANDARDS

- 1 collecteur filtrant pour gouttière ø 80 ou 100 mm
- 4 m de tuyau ø 32 mm (remplissage : liaison collecteur citerne)
 - 2 Colliers de serrage pour tuyau ø 32 mm
- Raccords pour branchement tuyau de collecte ø 32 mm (à visser sur la sortie de la citerne)
 - 1 rouleau de Téflon
 - Kit de réparation
- 1 Notice d'installation / Utilisation

Aides gouvernementales en cours, merci de consulter :
www.developpement-durable.gouv.fr

FT_105804_3660231377615_indA_1217_FR

Nous nous réservons le droit de modifier les caractéristiques techniques de nos produits sans préavis.
Documents et photos non contractuels.

Plus d'infos

More information



Mehr Infos

CITERNE SOUPLE

RÉCUPÉRATION ET STOCKAGE D'EAU

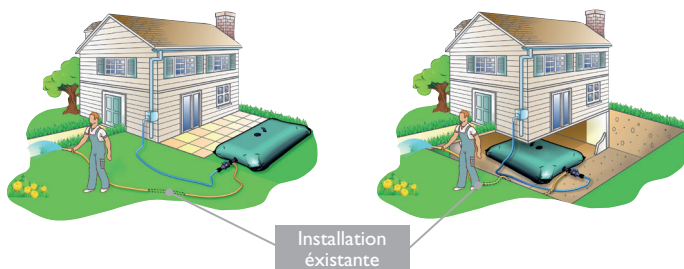
KIT I : DISTRIBUTION GRAVITAIRE

Le kit se connecte sur le réservoir en lieu et place de la vanne entrée / sortie.

La récupération s'effectue par le collecteur de gouttière;

La distribution s'effectue par gravité (un raccord de type Gardena® est prévu pour connecter un tuyau d'arrosage - non fourni).

CONDITIONS D'UTILISATION



Installation en extérieur ou intérieur (vide sanitaire, cave).

COMPOSITION

Collecte de l'eau

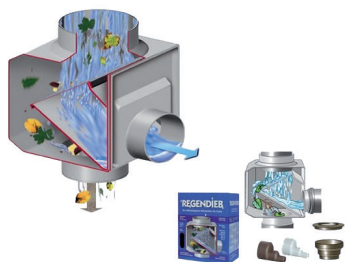


Distribution de l'eau

Connexion citerne

- 1 collecteur d'eau + fi litre nettoyant à monter sur la descente de gouttière (voir description ci-dessous).
- 4 mètres de tuyau Ø 40 mm renforcé pour la collecte d'eau (du collecteur vers le réservoir).
- 1 kit hydraulique de prise en charge pré-assemblé comprenant 1 vanne ouverture / fermeture pour la collecte d'eau, 1 vanne ouverture / fermeture pour la distribution d'eau, les raccords de connexion aux tuyaux et à la citerne, 1 raccord type Gardena® pour le branchement d'un 1 tuyau Ø 15 mm (non fourni)
- Colliers et téflon nécessaires au montage sur le collecteur et à la citerne.
- 1 adaptateur 1,5" à 2" (La sortie de la citerne est en 1,5" ou 2" selon sa taille).
- 1 kit + douille cannelée à connecter sur le collecteur.

COLLECTEUR DE GOUTTIÈRE



- Préserve l'eau de pluie des salissures du toit telles que : feuilles, brindilles, insectes...
 - Évite la vase et l'altération de l'eau.
 - Grande surface de filtration grâce à une grille filtrante en acier à petites mailles.
 - Mise en place simple et rapide. Facile à retirer et à nettoyer.
 - Utilisation été et hiver (en inversant de 180° la partie centrale).
 - Le collecteur peut être utilisé comme trop plein automatique.
 - Conçu pour une surface de toiture maxi. de 80 m².
 - Conçu pour être installé sur les gouttières en DN 100.
 - Livré avec adaptateur pour descente de gouttière en DN 80.
 - 3 sorties latérales possibles DN 70 - 50 et 32 mm.
- I Dimensions (L x l x H) : 240 mm x 145 mm x 250 mm.

Aides gouvernementales en cours, merci de consulter : www.developpement-durable.gouv.fr

FT_102943_3660231334816_indA_1217_FR

Nous nous réservons le droit de modifier les caractéristiques techniques de nos produits sans préavis.
Documents et photos non contractuels.

Plus d'infos

More information



Mehr Infos

CITERNE SOUPLE

RÉCUPÉRATION ET STOCKAGE D'EAU

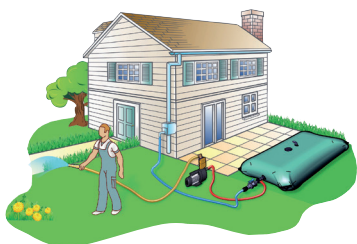
KIT 2 : DISTRIBUTION PAR POMPE

Le kit se connecte sur la citerne en lieu et place de la vanne entrée/sortie.

La récupération s'effectue par le collecteur de gouttière.

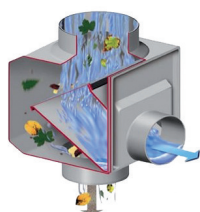
La distribution se fait par une pompe équipée d'un système automatique de détection de manque d'eau.

CONDITIONS D'UTILISATION



Installation en extérieur ou intérieur (vide sanitaire, cave).

COMPOSITION



Collecte de l'eau



Distribution de l'eau

Connexion citerne

- 1 collecteur d'eau + filtre autonettoyant à monter sur la descente de gouttière.
- 4 mètres de tuyau Ø 40 mm renforcé pour la collecte d'eau (du collecteur vers le réservoir) avec collier de serrage.
- 1 kit hydraulique de prise en charge pré-assemblé comprenant 1 vanne ouverture / fermeture pour la collecte d'eau, 1 vanne ouverture / fermeture pour la distribution d'eau, les raccords de connexion aux tuyaux et à la citerne, 1 raccord type Gardena® pour le branchement à 1 tuyau Ø 15 mm (non fourni).
- 1 pompe équipée d'un dispositif électronique pour le contrôle des électropompes.
- 1 détecteur manque d'eau coupant automatiquement l'alimentation de la pompe si la citerne est vide.
- 4 mètres de tuyau souple Ø 32 mm renforcé pour la connexion du kit hydraulique à la pompe.
- Colliers et téflon nécessaires au montage sur le collecteur et à la citerne.
- 1 adaptateur 1,5" à 2" (La sortie de la citerne est en 1,5" ou 2" selon sa taille).

POMPE



- Corps de pompe : Polyamide chargé en fibre de verre.
- Turbine : Luranyl chargé en fibre de verre.
- Diffuseur : Noryl chargé en fibre de verre.
- Axe moteur :Inox. AISI 420
- Garniture mécanique Inox. AISI 316 et Graphite-alumine.
- Visserie et bagues : Inox. AISI 316.
- Isolement classe F
- Protection étanchéité IP 55
- Service continu.

CONTRÔLEUR DE POMPE



Le contrôleur de pompe permet l'automatisation des opérations de marche et d'arrêt de la pompe. Au moment où la pression varie, l'installation s'arrête. Il remplit également la fonction très importante d'arrêt à sec en désactivant la pompe en cas de manque d'eau, ce qui la protège contre les dommages provoqués par un fonctionnement à vide. Cet élément est prémonté sur la pompe.

Aides gouvernementales en cours, merci de consulter : www.developpement-durable.gouv.fr

FT_102944_3660231334823indA_1217_FR

Nous nous réservons le droit de modifier les caractéristiques techniques de nos produits sans préavis.
Documents et photos non contractuels.

Plus d'infos

More information



Mehr Infos