

# Connector Optima

Raccord d'ossature métallique pour l'isolation des murs et des combles

## DESCRIPTION DU PRODUIT

Pièce permettant l'assemblage par clipsage de plusieurs fourrures métalliques.

## APPLICATIONS

Connector Optima permet le raccord de 2 ou plusieurs fourrures pour réaliser :

- les aboutages ou éclissages de fourrures,
- le traitement des angles et des changements de plans,
- la connection de fourrures pour des assemblages spéciaux.

### En murs

Composant du système d'isolation sous avis technique Optima murs



- allèges de fenêtres
- impostes ou linteaux de fenêtres
- traitement des angles et changements de plans

### En plafonds et rampants

- pieds droits ou bas de rampants
- entourage de lucarnes ou fenêtres de toit
- liaisons plafond rampant

## AVANTAGES :

### mise en œuvre

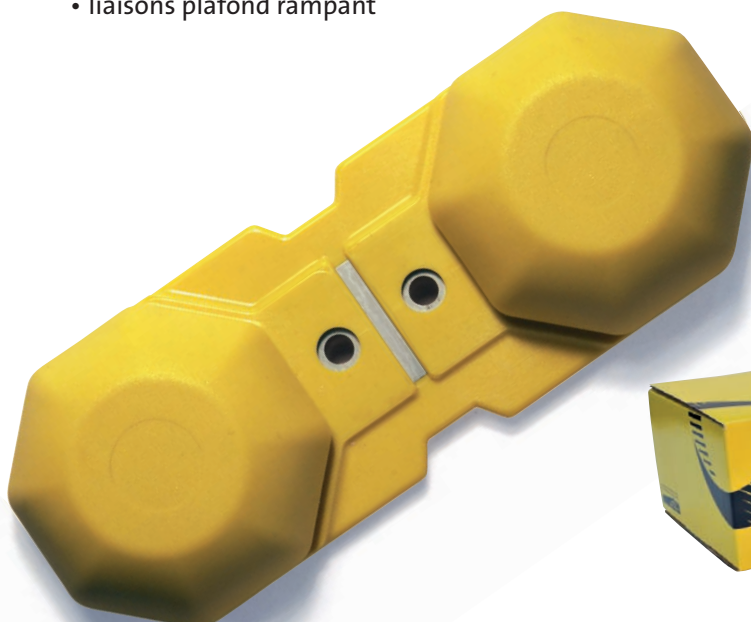
- 1 seul accessoire multifonction
- conçu pour tous types de fourrures
- pose sans outil et sans vis
- facile et rapide à poser
- pas de sur-épaisseur sur les fourrures

## CARACTÉRISTIQUES

Pièce en matériau composite et acier galvanisé.

## RÉFÉRENCES ET CONDITIONNEMENT

Référence	Article	Conditionnement
Isover		pièces/boîte
73961	CONNECTOR OPTIMA	25,00





## Connector Optima

L'assemblage des ossatures métalliques, supports des parements plaques de plâtre, peut être plus ou moins complexe, selon les configurations.

Connector Optima se plie à la plupart des cas de figure rencontrés et autorise de nombreuses jonctions entre fourrures.

### EXEMPLES DE MISE EN ŒUVRE DU CONNECTOR OPTIMA

	<p>Liaisons de fourrures à angle droit ou à 45°.</p>		<p>Liaison de 2 plans de fourrures en pied droit sous rampants.</p>
	<p>Liaison de fourrures pour changement de plan.</p>		<p>Liaisons en plan pour assemblages géométriques.</p>
	<p>Liaison pour aboutage ou éclissage de fourrures.</p>		<p>Liaison de fourrures parallèles en imposte ou allège.</p>

#### Saint-Gobain Isover

"Les Miroirs"  
18, avenue d'Alsace  
92400 Courbevoie  
France  
Tél. : +33 (0)1 40 99 24 00  
Fax : +33 (0)1 40 99 25 52

[www.isover.fr](http://www.isover.fr)  
[www.toutsurlisolation.com](http://www.toutsurlisolation.com)

#### Directions régionales

**Paris et Nord**  
Fax : 01 30 32 47 41 - Tél. : 01 34 20 18 00  
2, boulevard de l'Oise - Pontoise  
95015 Cergy-Pontoise Cedex

**Ouest**  
Fax : 02 99 32 20 36 - Tél. : 02 99 86 96 96  
18, rue de la Frébardière  
Z.I. Sud-Est - 35200 Rennes

**Centre Ouest**  
Fax : 05 56 43 25 90 - Tél. : 05 56 43 52 40  
Bureaux du Lac - Technoparc - Bât F  
13, avenue de Chavailles - 33525 Bruges Cedex

**Est**  
Fax : 03 83 98 35 95 - Tél. : 03 83 98 49 92  
103, av. de la Libération  
BP 3369 - 54000 Nancy

**Centre Est**  
Fax : 04 72 10 72 37 - Tél. : 04 72 10 72 30  
"Le Saône Croix Rousse" - 17, quai Joseph Gillet  
69316 Lyon Cedex 04

**Sud Est**  
Fax : 04 42 39 81 48 - Tél. : 04 42 39 82 88  
Europarc de Pichauray - Bât. C9  
1330, rue Guillaibert de la Lauzière  
13856 Aix-en-Provence Cedex 03

*Ce document est fourni à titre indicatif, notre société se réservant le droit de modifier les informations contenues dans celui-ci à tout moment. Saint-Gobain Isover décline toute responsabilité en cas d'utilisation ou de mise en œuvre de matériaux non conforme aux règles prescrites dans la présente documentation, les documents techniques (DTU ; Avis Techniques...) et les règles de l'art applicables.*

**ASSISTANCE TECHNIQUE**  
▶ N° Indigo 0 825 00 01 02