

iD Square

LAMES ET DALLES VINYLES DÉCORATIVES

La solution
modulaire
en pose libre,
acoustique
et créative



EDITO

Dans un monde au rythme effréné, en perpétuelle évolution, le lieu de travail se transforme. Grâce aux nouvelles technologies et politiques qui émergent, les employés ont la liberté de choisir quand et comment ils veulent travailler.

Les entreprises continuent de promouvoir leurs espaces de travail et ont besoin d'engager leurs employés en leur fournissant des espaces permettant plus de créativité et une collaboration efficace.

Créer des bureaux dynamiques et proposer de la flexibilité devient primordial pour attirer les personnes les plus talentueuses et brillantes. Mais les espaces de Bureaux ne sont pas les seuls qui doivent s'adapter aux nouvelles tendances. L'univers de l'Hôtellerie subit aussi des changements fondamentaux pour répondre au mieux aux attentes de ses clients et proposer une expérience exceptionnelle.

Engagé à rester un des leaders sur les tendances des deux segments, Tarkett a créé iD Square, une collection modulaire acoustique en pose libre adaptée aux besoins spécifiques de ces marchés.

SOMMAIRE

iD SQUARE S'ADAPTE AUX NOUVELLES TENDANCES DES ESPACES DE BUREAU ET DE L'HÔTELLERIE

.....

DES ESPACES DE TRAVAIL FLEXIBLES	4
----------------------------------	---

.....

LES ESPACES DE TRAVAIL COLLABORATIFS	12
--------------------------------------	----

.....

DES ESPACES DE TRAVAIL SAINS	20
------------------------------	----

.....

HÔTELLERIE	28
------------	----

LA COMBINAISON PARFAITE AVEC LES DALLES DE MOQUETTE DESSO®

.....

FUSION : UN BEL ÉQUILIBRE ENTRE iD SQUARE ET LES DALLES DE MOQUETTE	36
---	----

.....

FAIRE BIEN. ENSEMBLE.	48
-----------------------	----

.....

BÉNÉFICES TECHNIQUES	50
----------------------	----

.....

COLLECTION	52
------------	----

.....

SPÉCIFICATIONS TECHNIQUES	56
---------------------------	----



Des espaces
de travail
flexibles

CHAMBRAY
PETROL
24563 086

CHAMBRAY
GREEN
24563 083

CHAMBRAY
DARK GREY
24563 081

CHAMBRAY
OCHRE
24563 084

CITIZEN OAK
NATURAL
24593 088

CEMENT
LIGHT GREY
24563 094

DES ESPACES DE TRAVAIL FLEXIBLES

D'ici 2020, les générations Y et Z représenteront plus de la moitié de la population active. Les acteurs de ces générations sont nés dans le digital, ils sont collaboratifs et adeptes du multitâches. Leurs attitudes et attentes auront un impact majeur sur l'environnement de travail puisqu'ils luttent pour une plus grande autonomie et plus de flexibilité. Ils attendent un environnement de travail réellement agile et écologique, avec une bonne connexion internet qui leur permette de travailler à tout endroit : espaces de co-working, réceptions d'hôtels, flex-office, lieux de travail individuels ou non conventionnels comme les couloirs ou les recoins. Il est vital que ces espaces dynamiques soient source de productivité, de créativité et de santé pour les employés. Les designers Tarkett ont imaginé différentes couleurs stimulantes et uniques et des combinaisons de textures qui peuvent facilement s'adapter aux concepts de chaque espace.



MARBLE PULPIS Grey
□ 24565 078 66 x 66 cm



ENGLISH OAK Grey
■ 24576 303 25 x 100 cm



CEMENT CHEVRON Medium Grey
■ 24567 096 25 x 100 cm



CEMENT Light Grey
□ 24563 094 50 x 50 cm



CEMENT Medium Grey
□ 24563 095 50 x 50 cm
□ 24588 095 100 x 100 cm



CEMENT Dark Grey
□ 24563 093 50 x 50 cm



CHAMBRAY Light Grey
□ 24563 080 50 x 50 cm
□ 24588 080 100 x 100 cm



CARPET Grey
□ 24563 073 50 x 50 cm



CHAMBRAY Dark Grey
□ 24563 081 50 x 50 cm



CHAMBRAY Grey Beige
□ 24563 082 50 x 50 cm



CHAMBRAY Petrol
□ 24563 086 50 x 50 cm



CHAMBRAY Denim
□ 24563 079 50 x 50 cm



CARPET Denim
□ 24563 074 50 x 50 cm



CHAMBRAY Dark Denim
□ 24563 085 50 x 50 cm



CEMENT CHEVRON
MEDIUM GREY
24567 096

CEMENT
DARK GREY
24563 093



CARPET
DENIM
24563 074

CHAMBRAY
DARK DENIM
24563 085

CHAMBRAY
DENIM
24563 079



CHAMBRAY
DARK GREY
24563 081

PATINE
SOLID RED
24564 068

CEMENT
LIGHT GREY
24563 094



Les espaces
de travail
collaboratifs

MINIMAL WOOD
DARK GREY
24567 102
24563 102

PATINE
CHALK
24564 064

LES ESPACES DE TRAVAIL COLLABORATIFS

Au départ, les bureaux partagés étaient associés aux start-ups. Cette tendance s'est majoritairement répandue au fil des années pour s'imposer dans à peu près toutes les organisations cherchant à stimuler la pensée collective, l'innovation et les nouvelles perspectives, obligeant donc à travailler en dehors des box fermés. Des larges bureaux non cloisonnés modulables et facilement adaptables, aux concepts ouverts et fragmentés où les espaces sont clairement définis, les open-spaces permettent naturellement aux employés d'interagir fréquemment entre eux et de rendre le lieu de travail plus agile. Notre équipe de design a voulu introduire des matériaux et textures modernes et lumineux dans ces espaces pour dégager une atmosphère attirante et inspirante.



VINTAGE ZINC Metallic
 □ 24565 002 66 x 66 cm
 □ 24588 002 100 x 100 cm



VINTAGE ZINC Oxyde
 □ 24565 069 66 x 66 cm



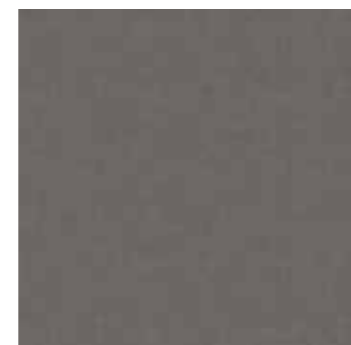
VINTAGE ZINC Dark Grey
 □ 24565 000 66 x 66 cm



MINIMAL WOOD Dark Grey
 □ 24567 102 25 x 100 cm
 □ 24563 102 50 x 50 cm



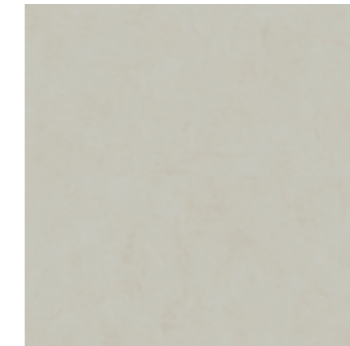
WOVEN VINYL Dark
 □ 24562 090 50 x 50 cm



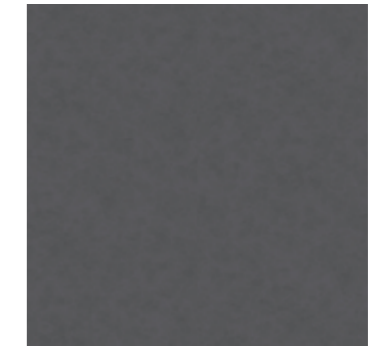
TISSE Dark Grey
 □ 24560 032 50 x 50 cm



TERRAZZO MURANO Multico
 □ 24563 075 50 x 50 cm



PATINE Chalk
 □ 24564 064 50 x 50 cm



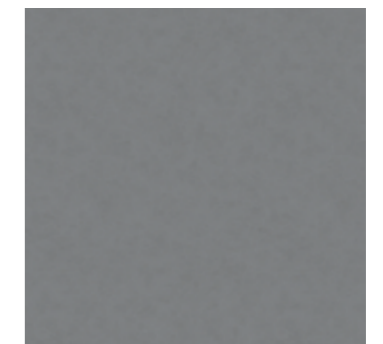
PATINE Dark Anthracite
 □ 24564 046 50 x 50 cm



PATINE Solid Red
 □ 24564 068 50 x 50 cm



PATINE Solid Yellow
 □ 24564 067 50 x 50 cm



PATINE Anthracite
 □ 24564 044 50 x 50 cm



PATINE Solid Blue
 □ 24564 065 50 x 50 cm



PATINE Solid Green
 □ 24564 066 50 x 50 cm



PATINE Grey
 □ 24564 002 50 x 50 cm
 □ 24578 002 100 x 100 cm



PATINE
CHALK
24564 064

PATINE
SOLID BLUE
24564 065

PATINE
SOLID RED
24564 06

VINTAGE ZINC
OXYDE
24563 069

PATINE
SOLID GREEN
24564 066

PATINE
SOLID YELLOW
24564 067





ENGLISH OAK
WARM GOLD
24576 302

WOVEN VINYL
DARK
24562 090

MARBLE PULPIS
GOLDEN BLACK
24565 177

Des espaces
de travail
sains

DASHES
CAMEL
24562 071

DASHES
GREEN
24562 070

ENGLISH OAK
BEIGE
24576 305

ENGLISH OAK
WARM GOLD
24576 302

DES ESPACES DE TRAVAIL SAINS

Les entreprises d'aujourd'hui, qui préconisent une culture centrée sur l'employé, font tout leur possible pour promouvoir le bien-être au travail et pour encourager l'équilibre vie privée-vie professionnelle. Cette tendance est en pleine expansion et devrait poursuivre sa lancée. Dans un effort visant à atteindre le plus haut niveau de bien être des employés, les designers des espaces de travail utilisent des matériaux sains pour créer des environnements de travail dynamiques, centrés à la fois sur le travail et sur les activités de loisirs, afin que les employés se sentent à l'aise et comme chez eux. Le mobilier innovant et centré sur l'humain comme les postes de travail ajustables ou les "bureaux-debout" contribuent à augmenter la productivité des travailleurs et à améliorer la santé globale.

Les designers de Tarkett ont combiné différentes textures et ont utilisé de subtiles variations de teintes naturelles pour ajouter de la profondeur et de l'intérêt à ces espaces et soutenir ainsi la devise du "Travailler mieux, vivre mieux".



PATINE Light Chocolate
□ 24564 040 50 x 50 cm



TISSE Chocolate
□ 24560 033 50 x 50 cm



WOVEN VINYL Natural
□ 24562 091 50 x 50 cm
□ 24589 091 100 x 100 cm



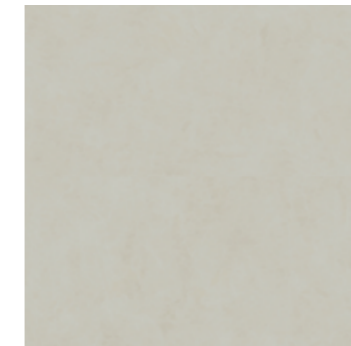
CHAMBRAY Ochre
□ 24563 084 50 x 50 cm



WOVEN VINYL Bicolor
□ 24562 092 50 x 50 cm



CHAMBRAY Green
□ 24563 083 50 x 50 cm



PATINE Chalk
□ 24564 064 50 x 50 cm



MINIMAL WOOD Grey
▣ 24567 101 25 x 100 cm
□ 24563 101 50 x 50 cm



MINIMAL WOOD Natural
▣ 24567 100 25 x 100 cm
□ 24563 100 50 x 50 cm



CITIZEN OAK Natural
▣ 24593 088 20 x 120 cm
▣ 24597 088 Chevron Left
▣ 24599 088 Chevron Right



CITIZEN OAK Golden
▣ 24593 087 20 x 120 cm
▣ 24597 087 Chevron Left
▣ 24599 087 Chevron Right



ENGLISH OAK Beige
▣ 24576 305 25 x 100 cm



ENGLISH OAK Grege
▣ 24576 301 25 x 100 cm



ENGLISH OAK Dark Grege
▣ 24576 304 25 x 100 cm



ENGLISH OAK
GREGE
24576 301

CHAMBRAY
GREY BEIGE
24563 082



CITIZEN OAK
GOLDEN
24593 087

CHAMBRAY
GREEN
24563 083



CHAMBRAY
OCHRE
24563 084

WOVEN VINYL
NATURAL
24562 091

WOVEN VINYL
BICOLOR
24562 092

Hôtellerie

DASHES
CAMEL
24562 071

TRAVERTINE
CHALK
24563 076

CITIZEN OAK
GOLDEN
24597 087
24599 087

HÔTELLERIE

L'industrie hôtelière est en changement perpétuel, et avec les technologies avancées qui font leur entrée sur le marché, la scène internationale se modifie plus rapidement que jamais. Les acteurs font preuve de toujours plus d'innovation pour proposer des expériences exceptionnelles en dépit des très hautes attentes de leurs hôtes. La réception en ligne et sur tablette entraîne de profondes mutations des espaces de réception physiques. De ce fait, beaucoup de mobiliers de réception vont être remplacés par des bureaux proposant des services de conciergerie digitaux. D'autres espaces habituellement fonctionnels vont se transformer en des zones chaleureuses et accueillantes. Les hôtels s'orientent aussi beaucoup vers le concept de chambre intelligente pour transformer l'expérience d'une chambre d'hôtel. Entreprendre ces changements demande une grande agilité et intègre le processus d'installation du sol afin de minimiser les temps-morts et de réduire les coûts. Notre équipe de design a pour objectif de prendre part à ce récit en offrant aux hôtes une expérience plus imprévisible et personnalisée, en utilisant des motifs apaisants, avec des tons frais et chauds renforcés avec une touche de cuivre.



TRAVERTINE **Chalk**
 □ 24563 076 50 x 50 cm



MARBLE PULPIS **Golden Black**
 □ 24565 077 66 x 66 cm
 □ 24588 077 100 x 100 cm



ENGLISH OAK **Black**
 □ 24576 300 25 x 120 cm



ENGLISH OAK **Warm Gold**
 □ 24576 302 25 x 120 cm



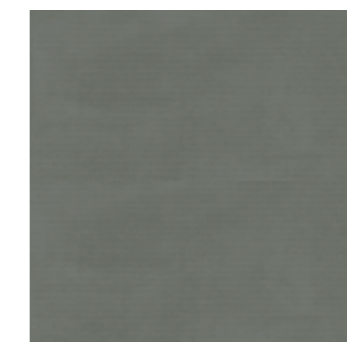
CITIZEN OAK **Golden**
 □ 24593 087 20 x 120 cm
 □ 24597 087 Chevron Left
 □ 24599 087 Chevron Right



WALNUT **Walnut**
 □ 24593 089 20 x 120 cm



DASHES **Camel**
 □ 24562 071 50 x 50 cm



DASHES **Green**
 □ 24562 070 50 x 50 cm



DASHES **Petrol**
 □ 24562 072 50 x 50 cm



ENGLISH OAK
BLACK
24576 300

DASHES
CAMEL
24562 071

MARBLE PULPIS
GOLDEN BLACK
24588 078



TRAVERTINE
CHALK
24563 076

WALNUT
WALNUT
24593 089



ENGLISH OAK
WARM GOLD
24576 302

DASHES
PETROL
24562 072

Fusion :
un bel équilibre
entre iD Square
et les dalles de
moquette

DESSO
DESERT AIRMASTER
8834

iD SQUARE VINTAGE ZINC
METALIC
24565 002

MIX AVEC LA MOQUETTE

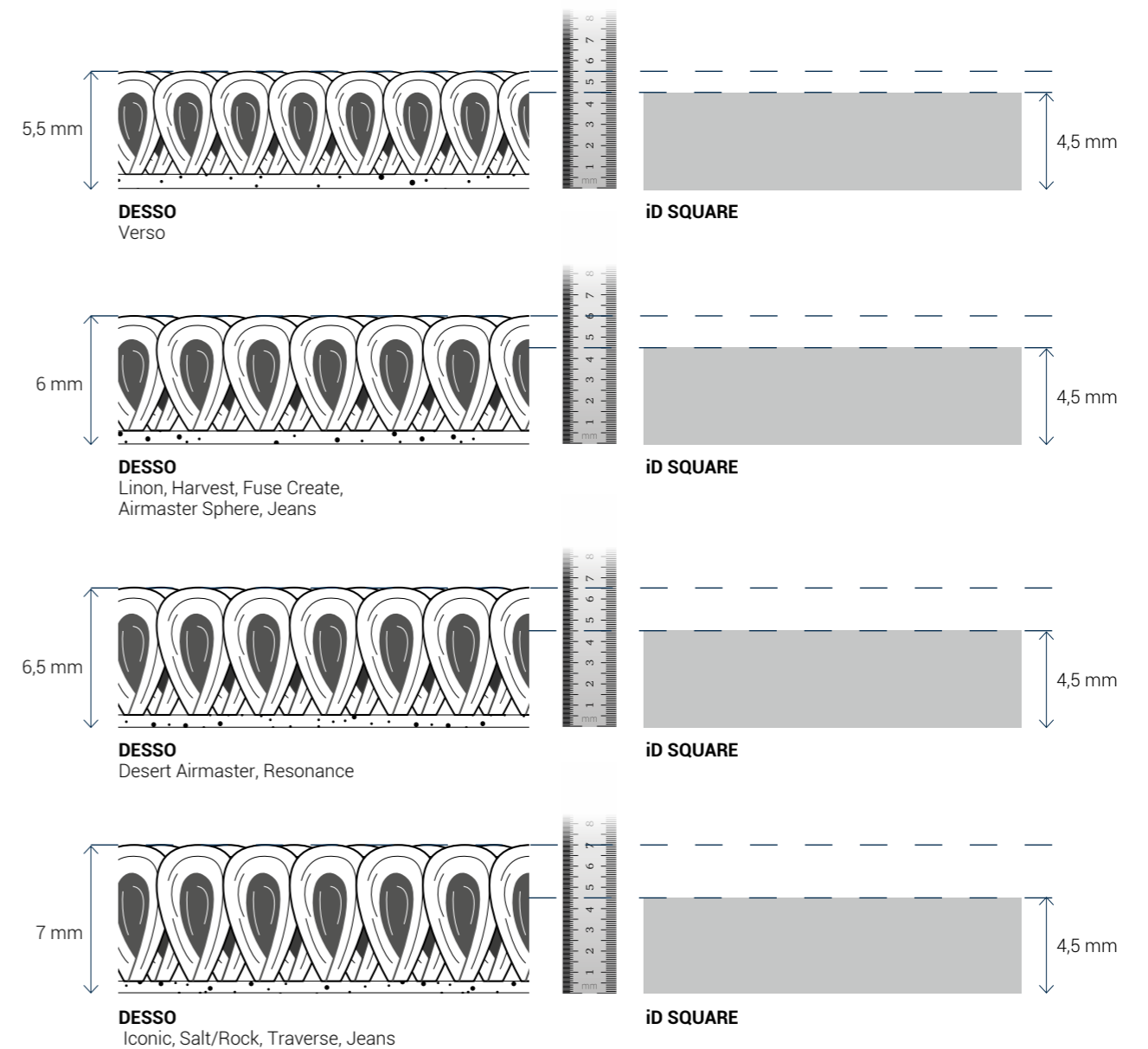
POUR DES INTÉRIEURS CAPTIVANTS

La créativité est au cœur d'un bon design. Avec notre concept Fusion, nous combinons la collection iD Square avec les dalles de moquettes DESSO pour créer un sol éblouissant et fonctionnel et espaces contemporains. Nous avons repensé la gamme iD Square et les dalles de moquettes Desso afin de combiner les gammes de façon harmonieuse et sans aucun profilé de transition.

Pour plus d'inspirations et d'information, rendez-vous sur : www.tarkettfusion.com



Les design et produits du concept Tarkett Fusion ont été sélectionnés avec attention pour s'assembler d'un point de vue esthétique et fonctionnel. Ainsi, les revêtements iD Square et les dalles de moquette Desso sont parfaitement compatibles. La différence de hauteur ne dépasse pas les 2,5mm et permet une transition harmonieuse sans profilé de transition.



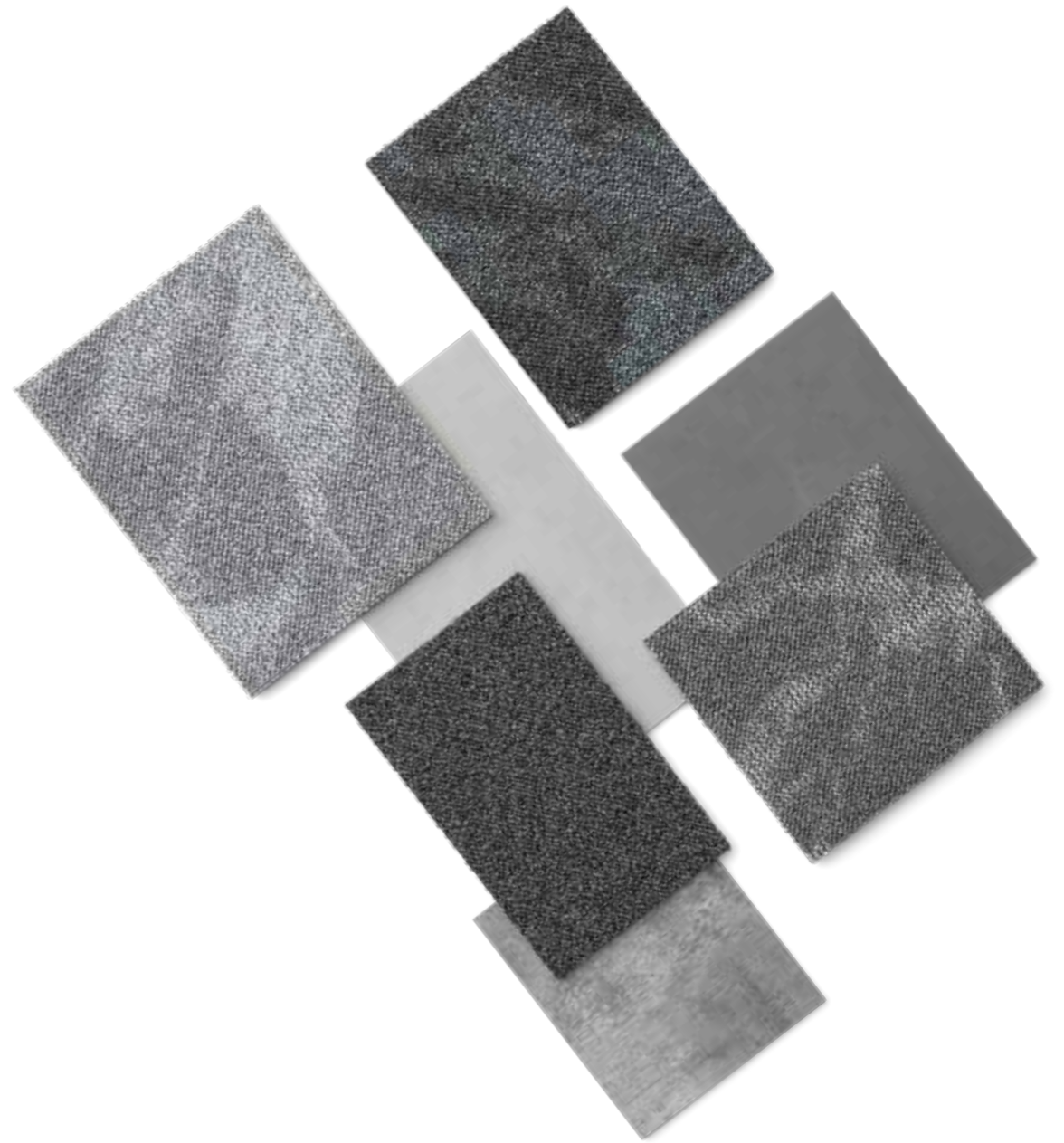
Nous recommandons de garder une différence d'épaisseur de maximum 2,5mm afin d'éviter l'utilisation d'un profilé de transition ou une intervention sur le sol.

MIX AVEC LA MOQUETTE

POUR DES ESPACES DE TRAVAIL FLEXIBLES



DESSO Resonance 8932 - iD SQUARE Patine Dark Anthracite 24564046



DESSO Resonance 1701, 8932, 9503 / Rock 9511 - iD SQUARE Patine Dark Anthracite 24564046 / Vintage Zinc Dark Grey 24565000 / Vintage Zinc Metallic 24564002

MIX AVEC LA MOQUETTE

POUR DES ESPACES DE TRAVAIL COLLABORATIFS



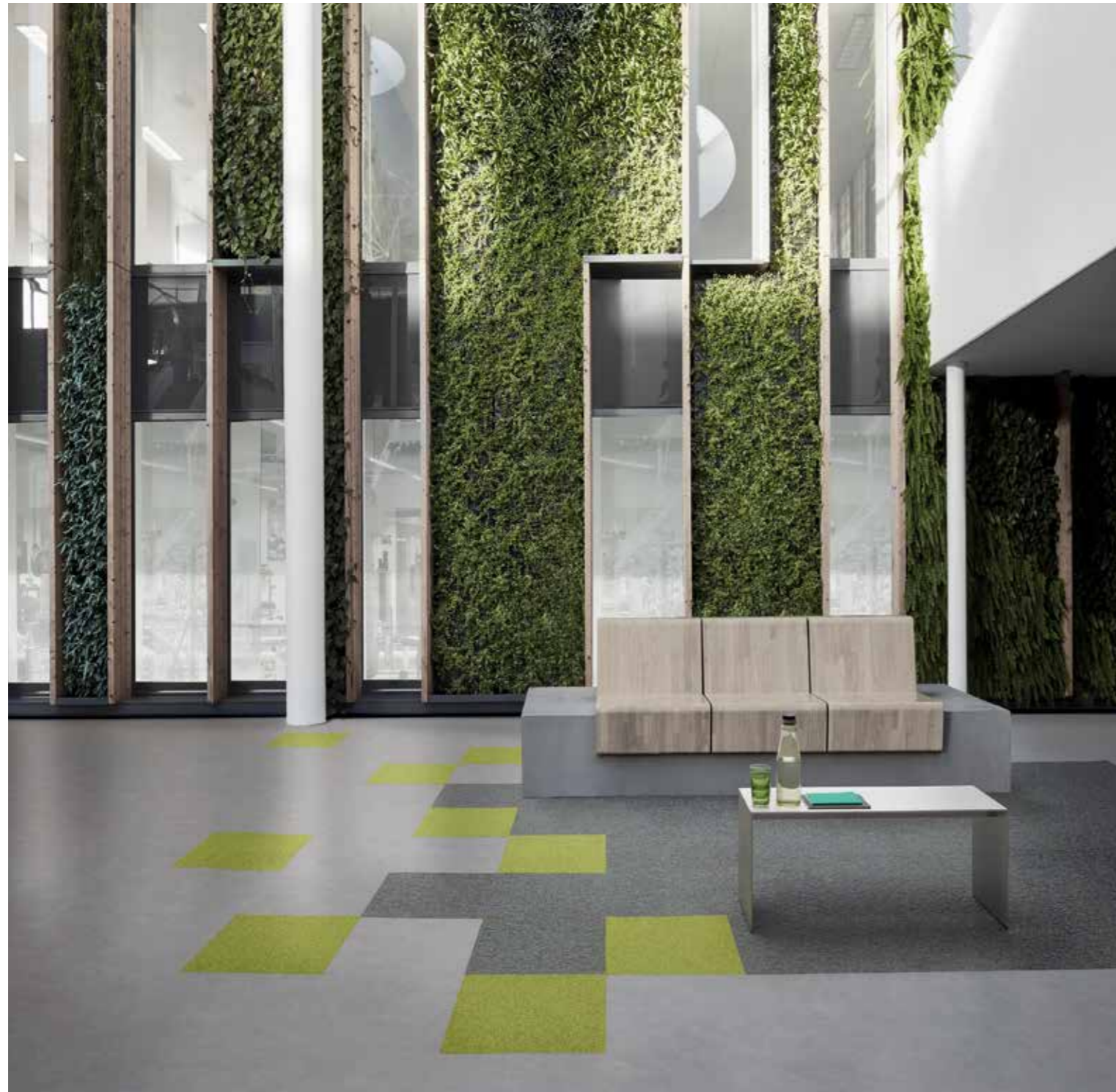
DESSO Harvest 2915 - iD SQUARE English OAK Beige 24576305



DESSO Desert AirMaster® 9970 / Fields 7231 / Linon 2015 / Iconic 2906 / Traverse 6214 - iD SQUARE English Oak Dark Grege 24576304 / English Oak Beige 24576305

MIX AVEC LA MOQUETTE

POUR DES ESPACES DE TRAVAIL SAINS



DESSO Salt 7061/ Rock 7065 - **ID SQUARE** Patine Grey 24564002



DESSO Salt 7061 / Rock 7065 / Fields 9515 - **ID SQUARE** Patine Grey 24564002

MIX AVEC DE LA MOQUETTE

HÔTELLERIE



DESSO Traverse 4437 - **ID SQUARE** English OAK Grege 24576301



DESSO Harvest 2915 / Iconic 9097 / Traverse 4437 / Traverse 4405 - **ID SQUARE** English Oak Warm Gold 24576302 / English Oak Grege 24576301



Faire bien. Ensemble.

Chez Tarkett, nous nous attachons à satisfaire à la fois nos clients professionnels et particuliers en créant des espaces de vie sains, esthétiques et durables.

En collaboration avec nos partenaires du secteur, nous consacrons tous nos efforts et notre réflexion au service de la création d'un impact positif sur les hommes et la planète.



Éco-concevoir pour la vie

Nos dalles vinyles sont conçues selon les principes Cradle et Cradle™ pour la vie. Une vie où les matériaux sains favorisent la bonne santé et dans laquelle nous gérons de manière responsable des ressources réutilisées en continu. Tous les produits en vinyle Tarkett fabriqués dans l'Union européenne ne contiennent presque pas de phtalates. iD Square présente également de très faibles émissions de COV pour une qualité optimale de l'air intérieur. Les revêtements de sol Tarkett sont faciles à nettoyer, ils nécessitent peu d'eau, d'énergie et de produits d'entretien.



Boucler la boucle

Nous recyclons les déchets de notre production, en les transformant en nouveaux produits de haute qualité. De cette manière, nous pouvons collectivement boucler la boucle et effectuer la transition vers une économie circulaire.



Favoriser l'approche collaborative

Le challenge de la durabilité à l'échelle mondiale exige la coopération et le partenariat entre les industries et les chaînes d'approvisionnement. Nous encourageons nos clients et toutes les parties prenantes dans la chaîne de valeur à nous rejoindre pour travailler vers un changement positif. Nous communiquons des informations transparentes sur nos produits et nos avancées en matière de durabilité. Nous vous invitons à saisir les opportunités offertes par l'économie circulaire.

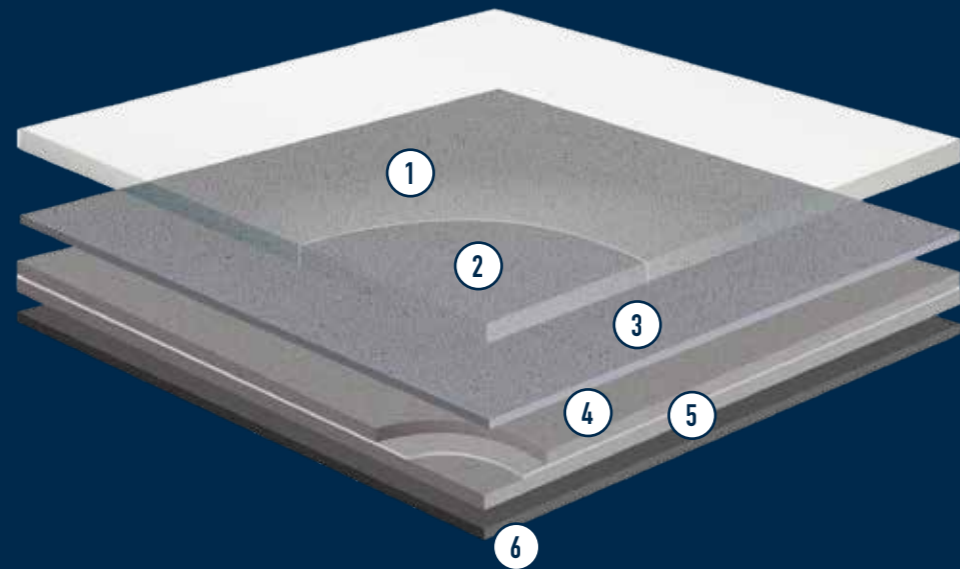
Faire bien. Ensemble.

Chaque jour, nous nous efforçons d'améliorer la vie des utilisateurs, de préserver les ressources naturelles et de respecter notre environnement.

iD SQUARE

OPTIMISATION DES RESSOURCES

Construction du produit



1
Traitement de surface renforcé TopClean XP™ PUR.
Excellente résistance à l'abrasion et aux rayures. Entretien facile et économique.

2
Couche d'usure transparente calandree en PVC PUR de 0,80mm.
Adaptée au trafic très intense.

3
Film décor.
50 décors au choix.

4
Sous-couche acoustique calandree réalisée avec des couches de PVC homogène et renforcée d'un voile de verre non tissé.
Élimine tout risque de déformation du produit et facilite son installation. Contribue à réduire les nuisances sonores et assure une excellente résistance au poinçonnement.

5
Renforcement voile de verre non tissé.
Pour une stabilité dimensionnelle exceptionnelle.

6
Envers mousse haute densité.
Pour empêcher les mouvements latéraux du sol.

ID SQUARE

CONFORT ET PERFORMANCES

CONFORT ACOUSTIQUE

Une bonne efficacité acoustique dans les bureaux contribue à la performance et au bien-être sur le lieu de travail. iD Square atténue le niveau de bruit dans les espaces et réduit la transmission du son entre les étages de 15dB, contribuant ainsi au confort des employés et à l'amélioration de leur efficacité. iD Square est également idéal pour les usages commerciaux et les projets hôteliers.

FACILE & FLEXIBLE

Le revêtement iD Square est facile à installer et tout aussi facile à enlever sans endommager le support. L'accès au plancher technique est sans effort. L'iD Square est extrêmement résistant et durable, il bénéficie du traitement de surface TopClean XP™ PUR qui facilite son nettoyage et prolonge son cycle de vie.

IDÉAL POUR LES ZONES À FORT TRAFIC

Fabriqué en France et spécialement développé pour les environnements exigeants à fort trafic, iD Square est doté de l'une des couches d'usure les plus épaisses du marché avec 0,80mm. Il en résulte une excellente stabilité dimensionnelle et la garantie une installation durable dans le temps.

RESISTANCE EXTRÊME

Le traitement de surface d'iD Square offre une plus grande durabilité, permet un entretien facile et une résistance accrue aux rayures, à la propagation de l'eau et des taches. Il élimine toute opération de métallisation à vie et bénéficie de 10 ans de garantie.

7 FORMATS & 50 DESIGNS

iD Square offre une large sélection de design tendances spécialement conçus par le studio Tarkett. Ils imitent une variété de décors textiles, bois, minéraux et graphiques donnant au sol un aspect authentique.

MODULARITÉ

Les 7 formats et 50 coloris peuvent être assemblés et combinés pour créer des projets élégants et apporter un style inédit à votre sol. De plus, iD Square peut être combiné avec les revêtements textiles Desso, grâce à des épaisseurs similaires et à des motifs assortis pour créer des transitions parfaitement harmonieuses. Cette gamme vous offre des possibilités de combinaison infinies (voir page 60).

PERSONNALISATION

iD Square offre des possibilités inédites de personnalisation, y compris le choix de la couleur, du design et du format. Une commande minimum de 800 m² est requise pour cette catégorie de service.

PERFORMANCES ENVIRONNEMENTALES

La santé est un facteur clé de performance au travail. iD Square utilise une technologie sans phtalate et affiche un très faible niveau de COV inférieur à 100 µg/m³ après 28 jours pour une meilleure qualité de l'air intérieur.

iD SQUARE COLLECTION

CARPET



Grey
24563 073 50 x 50 cm



Denim
24563 074 50 x 50 cm

CEMENT CHEVRON



Medium Grey
24567 096 25 x 100 cm

CEMENT



Light Grey
24563 094 50 x 50 cm

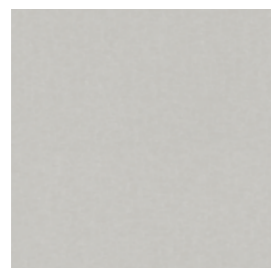


Medium Grey
24563 095 50 x 50 cm
24588 095 100 x 100 cm



Dark Grey
24563 093 50 x 50 cm

CHAMBRAY



Grey Beige
24563 082 50 x 50 cm



Petrol
24563 086 50 x 50 cm



Denim
24563 079 50 x 50 cm



Dark Denim
24563 085 50 x 50 cm

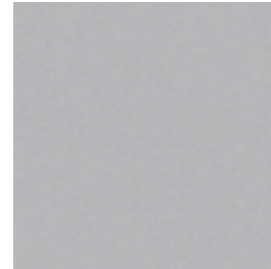
CHAMBRAY



Ochre
24563 084 50 x 50 cm



Green
24563 083 50 x 50 cm

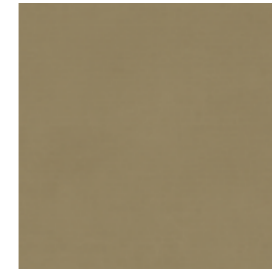


Light Grey
24563 080 50 x 50 cm
24588 080 100 x 100 cm



Dark Grey
24563 081 50 x 50 cm

DASHES



Camel
24562 071 50 x 50 cm



Petrol
24562 072 50 x 50 cm



Green
24562 070 50 x 50 cm

MARBLE PULPIS

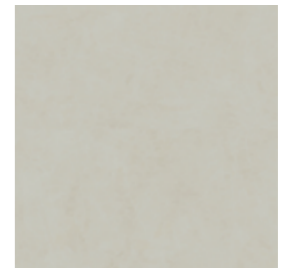


Golden Black
24565 077 66 x 66 cm
24588 077 100 x 100 cm



Grey
24565 078 66 x 66 cm

PATINE



Chalk
24564 064 50 x 50 cm

PATINE



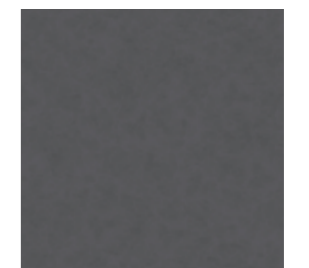
Light Chocolate
24564 040 50 x 50 cm



Grey
24564 002 50 x 50 cm
24578 002 100 x 100 cm



Anthracite
24564 044 50 x 50 cm



Dark Anthracite
24564 046 50 x 50 cm

PATINE



Solid Yellow
24564 067 50 x 50 cm



Solid Red
24564 068 50 x 50 cm



Solid Green
24564 066 50 x 50 cm



Solid Blue
24564 065 50 x 50 cm

iD SQUARE COLLECTION

TERRAZZO MURANO



Multico
24563 075 50 x 50 cm

TRAVERTINE

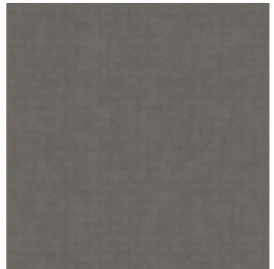


Chalk
24563 076 50 x 50 cm

TISSE



Chocolate
24560 033 50 x 50 cm



Dark Grey
24560 032 50 x 50 cm

VINTAGE ZINC



Metalic
24565 002 66 x 66 cm
24588 002 100 x 100 cm



Oxyde
24565 069 66 x 66 cm



Dark Grey
24565 000 66 x 66 cm

WOVEN VINYL



Bicolor
24562 092 50 x 50 cm



Natural
24562 091 50 x 50 cm
24589 091 100 x 100 cm

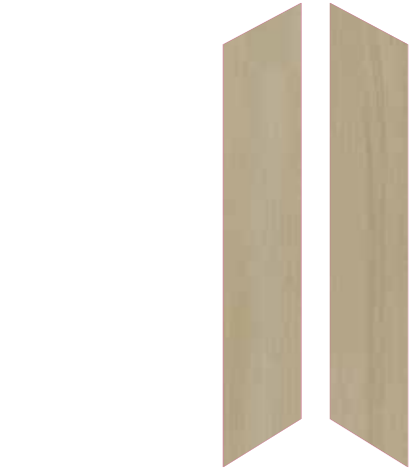


Dark
24562 090 50 x 50 cm

CITIZEN OAK



Golden
24593 087 20 x 120 cm
24597 087 Chevron Left 20 x 120 cm
24599 087 Chevron Right 20 x 120 cm



Natural
24593 088 20 x 120 cm
24597 088 Chevron Left 20 x 120 cm
24599 088 Chevron Right 20 x 120 cm

ENGLISH OAK



Beige
24576 305 25 x 100 cm



Grege
24576 301 25 x 100 cm



Dark Grege
4576 304 25 x 100 cm



Grey
24576 303 25 x 100 cm



Warm Gold
24576 302 25 x 100 cm



Black
24576 300 25 x 100 cm

MINIMAL WOOD



Natural
24567 100 25 x 100 cm
24563 100 50 x 50 cm



Grey
24567 101 25 x 100 cm
24563 101 50 x 50 cm



Dark Grey
24567 102 25 x 100 cm
24563 102 50 x 50 cm

WALNUT



Walnut
24593 089 20 x 120 cm

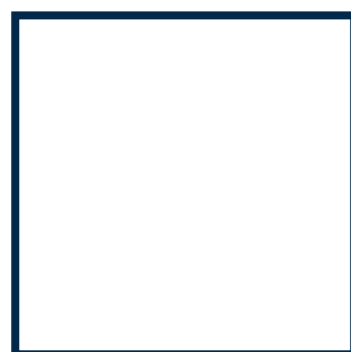
FORMATS ET COMPATIBILITÉ

DESSO

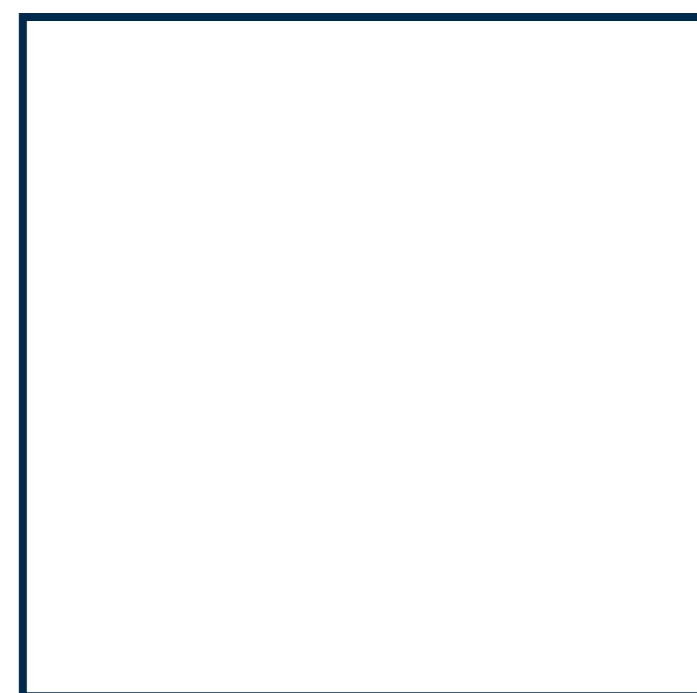
.....



25 x 100 cm



50 x 50 cm



100 x 100 cm

FORMATS ET COMPATIBILITÉ

iD SQUARE

.....



25 x 100 cm



20 x 120 cm



20 x 120 cm
Chevron droit



20 x 120 cm
Chevron gauche



50 x 50 cm



100 x 100 cm

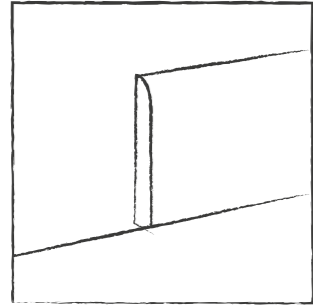


66 x 66 cm

Les formats aux contours en gras sont compatibles

ACCESSOIRES

PLINTHES



PLINTHES KS61- 61 mm

- White - 1411002
- Black - 1411007
- Dark Grey - 1411008
- Medium Grey - 1411009
- Grey - 1411010
- Light Grey - 1411011
- Very Light Grey - 1411012
- Dark Brown - 1411013
- Red - 1411019
- Bright Orange - 1411047
- Beige - 1411021
- Medium Beige - 1411025
- Grege - 1411026
- Light Beige - 1411027
- Bright Yellow - 1411048
- Intense Plum - 1411049
- Rose Wood - 1411032
- Intense Olive - 1411050
- Blue Green - 1411035
- Green / Yellow - 1411036
- Dark Blue - 1411039
- Medium Blue - 1411041
- Sky Blue - 1411042
- Green Blue - 1411044
- Aluminium - 1411051
- Oak Long Strip Natural- 1411052
- Concrete Cool Grey - 1411053
- Dark Beige - 1411054
- Bright Turquoise - 1411055
- Intense Petrole - 1411056

PLINTHES DÉCORATIVES iD SQUARE

Plinthes compactes avec film décoratif et traitement de surface PUR
A coller

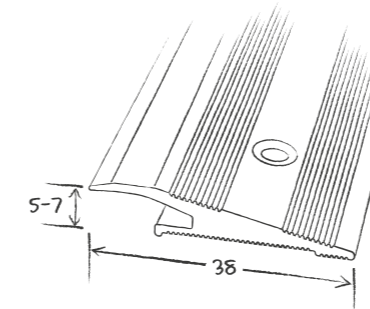
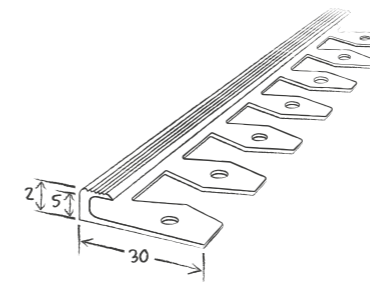
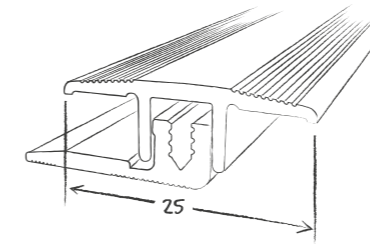
PLINTHES KS80 - 80 mm

- White - 1411257
- Dark Grey - 1411258
- Medium Grey - 1411259
- Grey - 1411260
- Dark Beige - 1411261
- Concrete Cool Grey - 1411262

PLINTHES KS100 - 100 mm

- White - 1411163
- Dark Grey - 1411164
- Medium Grey - 1411165
- Grey - 1411166
- Dark Beige - 1411167
- Concrete Cool Grey - 1411168

PROFILÉ



PROFILÉ DE TRANSITION

Profilé de transition à visser en aluminium adapté pour le très fort trafic

- Argent 1451 011
- Acier inoxydable 1451 012
- 📦 10 unités de 2,7ml par paquet

PROFILÉ CINTRABLE

Profilé d'arrêt à visser en aluminium

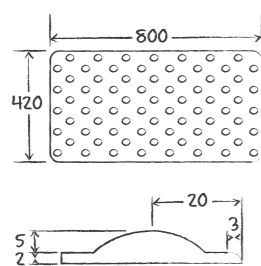
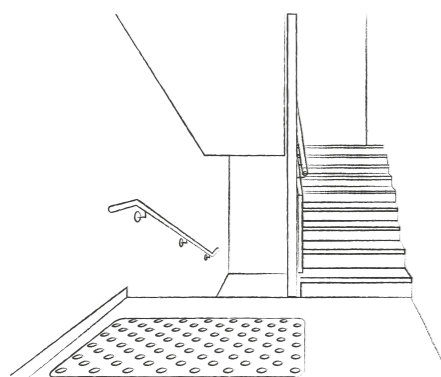
- Argent 1456 011
- Acier inoxydable 1456 012
- 📦 10 unités de 2,5ml par paquet

RAMPE D'ACCÈS

Profilé à visser en aluminium adapté pour le très fort trafic

- Argent 1454 011
- Acier inoxydable 1454 012
- 📦 10 unités de 2,7ml par paquet

ACCESSIBILITÉ



DALLE PODOTACTILE

- Accessoire d'accessibilité permettant d'identifier les changements de niveaux en accord avec la réglementation accessibilité et les normes de sécurité.
- Autoadhésif ou à coller sur le revêtement (selon le produit),
Format : 800 x 420 x 7mm

6 dalles par boîte

○ White 1431 001

● Black 1431 002

● Light Grey 1431 003

- Dalles rectangulaires auto-adhésives, Format : 815 x 420 x 8mm

10 dalles par boîte

- Dalles carrées auto-adhésives, Format : 450 x 420 x 8mm

10 dalles par boîte

○ White 1440 350 - 1440 450

● Grey 1440 351 - 1440 451

● Black 1440 352 - 1440 452

● Ivory 1440 353 - 1440 453

● Red 1440 354 - 1440 454

● Yellow 1440 355 - 1440 455

EASY KIT 3D STUDS

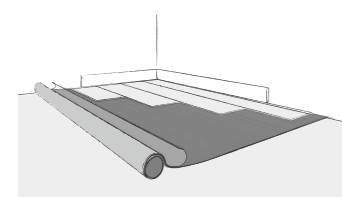
- Accessoire d'accessibilité
- Clous podotactiles prêts-à-l'emploi à poser par dessus le revêtement de sol existant

● Grey 1440 551

● Black 1440 552

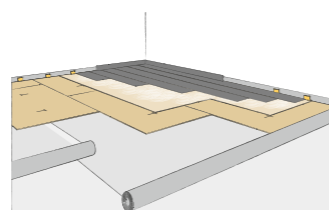
Boîte de 5 x 22.5mm pour 1 kit de 33 clous (8 kits par paquet)

SOUS-COUCHE



TARKOMFORT SELF-ADHESIVE

- Sous-couche acoustique de haute qualité permettant de réduire les bruits d'impacts et ambiants
- Installation rapide et facile
- Solution eco-friendly (90% de matériaux naturels)
- Black 24992 040



JUMPAX ORIGINAL®

- Sous-plancher prêt à l'emploi
- Réduction du bruit jusqu'à 21dB
- Offre une plus grande résistance en cas de trafic intense grâce à sa structure rigide
- Beige 24993 010

DÉTAIL DES PRODUITS

Design	Couleur	Formats disponibles pour la collection standard	Références	NCS	LRV*
CARPET	Denim	50 x 50 cm	24563074	S5005-R80B	23.7%
	Grey	50 x 50 cm	24563073	S3502-R	41.5%
CEMENT	Dark grey	50 x 50 cm	24563093	S4502-Y	25.8%
	Light grey	50 x 50 cm	24563094	S2002-Y50R	49.4%
	Medium grey	50 x 50 cm	24563 095	S3502-Y	35.0%
		100 x 100 cm	24588 095		
CEMENT CHEVRON	Medium grey	25 x 100 cm	24567096	S3502-Y / S4502-Y	35.0%
	Dark denim	50 x 50 cm	24563085	S6010-R70B	15.9%
	Dark grey	50 x 50 cm	24563081	S5502-R	20.8%
	Denim	50 x 50 cm	24563079	S4010-R70B	29.5%
	Green	50 x 50 cm	24563083	S3020-G70Y	35.3%
	Grey beige	50 x 50 cm	24563082	S3005-Y80R	43.9%
CHAMBRAY	Light grey	50 x 50 cm	24563080	S3502-R	37.1%
		100x100 cm	24563080		
	Ochre	50 x 50 cm	24563084	S4050-Y50R	26.9%
	Petrol	50 x 50 cm	24563086	S6010-B30G	15.4%
CITIZEN OAK	Golden	20 x 120 cm	24593087	S4020-Y30R	31.3%
		20 x 120 cm Chevron Gauche	24597087		
	20 x 120 cm Chevron Droit	24599087			
	20 x 120 cm	24593088			
Natural	20 x 120 cm Chevron Gauche	24597088	S4010-Y10R	30.8%	
	20 x 120 cm Chevron Droit	24599088			
DASHES	Camel	50 x 50 cm	24562071	S5010-Y30R	20.0%
	Green	50 x 50 cm	24562070	S6005-G20Y	15.7%
	Petrol	50 x 50 cm	24562072	S7005-B20G	9.1%
	Beige	25 x 100 cm	24576305	S4010-Y30R	32.1%
ENGLISH OAK	Black	25 x 100 cm	24576300	S7500-N	8.3%
	Dark grege	25 x 100 cm	24576304	S6005-Y20R	13.7%
	Grege	25 x 100 cm	24576301	S5005-Y50R	19.8%
	Grey	25 x 100 cm	24576303	S4500-N	26.7%
	Warm gold	25 x 100 cm	24576302	S5010-Y30R	19.9%
	MARBLE PULPIS	Golden black	66 x 66 cm	24565077	S7005-R80B
Grey		100 x 100 cm	24588077	S4502-R	28.2%
		66 x 66 cm	24565078		
MINIMAL WOOD	Dark grey	25 x 100 cm	24567102	S5005-Y80R	15.5%
	Grey	50 x 50 cm	24563102	S4010-Y30R	22.8%
		25 x 100 cm	24567101		
		50 x 50 cm	24567101		
Natural	25 x 100 cm	24567100	S5010-Y30R	20.8%	
	50 x 50 cm	24563100			
PATINE	Anthracite	50 x 50 cm	24564044	S6000-N	16.8%
	Chalk	50 x 50 cm	24564064	S2502-Y	48.6%
	Dark anthracite	50 x 50 cm	24564046	S7502-B	9.4%
		50 x 50 cm	24564002		
	Grey	100 x 100 cm	24578002	S4500-N	26.1%
	Light chocolate	50 x 50 cm	24564040	S4005-Y50R	29.9%
	Solid blue	50 x 50 cm	24564065	S4040-R90B	10.7%
	Solid green	50 x 50 cm	24564066	S4040-B90G	16.6%
	Solid red	50 x 50 cm	24564068	S2060-Y90R	14.9%
	Solid yellow	50 x 50 cm	24564067	S2050-Y	44.8%
TERRAZZO MURANO	Multico	50 x 50 cm	24563075	S2002-Y50R	58.0%
	Chocolate	50 x 50 cm	24560033	S5005-Y50R	19.7%
TISSE	Dark grey	50 x 50 cm	24560032	S6500-N	14.4%
	Chalk	50 x 50 cm	24563076	S1502-Y50R	62.8%
TRAVERTINE	Dark grey	66 x 66 cm	24565000	S5500-N	19.1%
		66 x 66 cm	24565002		
VINTAGE ZINC	Metalic	100 x 100 cm	24588002	S4502-Y	29.8%
		66 x 66 cm	24565069		
WALNUT	Oxyde	66 x 66 cm	24565069	S6502-R	13.1%
	Walnut	20 x 120 cm	24593089	S6010-Y50R	17.9%
WOVEN VINYL	Bicolor	50 x 50 cm	24562092	S7005-Y80R	11.9%
	Dark	50 x 50 cm	24562090	S7502-Y	10.4%
50 x 50 cm		24562091			
Natural	100 x 100 cm	24589091	S5005-Y20R	23.3%	

*LRV: Luminous Reflectance Value (Indice de réflexion lumineuse)

RÈGLES DE PERSONNALISATION

Référence standard

Pas de quantité minimum

Changement de format

Fabrication à la demande
Minimum 800m²

Couleur exclusive

Fabrication à la demande
Minimum 1000m²

Dalles

50 x 50 cm

66 x 66 cm

100 x 100 cm

Lames

25 x 100 cm

20 x 100 cm

20 x 100 cm Chevron Gauche

20 x 100 cm Chevron Droit

DESCRIPTIF TYPE

Le revêtement de sol sélectionné du type iD Square appartient à la famille des sols PVC sur mousse plombants amovibles, dont le plastifiant n'entre pas dans la catégorie des phtalates.

Il est disponible en format dalles 50 x 50 cm / 66 x 66 cm / 100 x 100 cm, planches de 25 x 100 cm / 20 x 120 cm, et Chevron de 20 x 120 cm 20 x 120 cm.

Il dispose d'un support stabilisé avec armature voile de verre non tissé et film barrière.

La couche d'usure non chargée de 0,80 mm est renforcée par un traitement polyuréthane photoréticulé TopClean XP™ qui supprime définitivement toute métallisation et spray régénérante.

Il possède une résistance au poinçonnement de 0,15 mm.

iD Square est destiné à une pose maintenue. Il est notamment adapté aux planchers surélevés ainsi qu'à la rénovation, y compris sur sols amiantés (recouvrement sous-section 4).

Son taux d'émission de composés organiques volatils dans l'air est inférieur à 10 µg/m³ (COVT après 28 jours).

iD Square bénéficie d'une Garantie 10 ans. Il est 100 % recyclable.

FICHE TECHNIQUE

CERTIFICATION	NORMES	iD Square
Classification européenne	EN ISO 10582 / EN 651	PVC Hétérogène Acoustique
	EN ISO 10874	Commercial: 34
Teneur en agent liant	EN ISO 10582	Type I

CARACTÉRISTIQUES TECHNIQUES

Epaisseur totale	EN ISO 24346	4,5 mm	
Couche d'usure	EN ISO 24340	0,80 mm	
Poids total	EN ISO 23997	5195 g/m²	
Chanfreins	-	Non	
Traitement de surface (PUR)	-	Oui - TopCleanXP™	
Format	EN ISO 24342		
	Lames	25 x 100 cm	9 lames/boîte = 2,25 m²
		20 x 120 cm	10 lames/boîte = 2,40 m²
		20 x 120 cm Chevron Gauche	10 lames/boîte = 2 m²
		20 x 120 cm Chevron Droit	10 lames/boîte = 2 m²
	Dalles	50 x 50 cm	9 dalles/boîte = 2,25 m²
		66 x 66 cm	5 dalles/boîte = 2,22 m²
		100 x 100 cm	50 dalles/boîte = 50 m²

PERFORMANCES MARQUAGE CE (EN 14041)

Déclaration de performance	EN 14041	0120-0067-DoP-2014-11
Réaction au feu	EN 13501-1	B _{fl} s1 en pose libre ou collée sur support A1 _{fl} ou A2 _{fl} C _{fl} s1 en pose libre ou collée sur support bois
Charges électrostatiques	EN 1815	<2 kV Antistatique
Résistance transversale	EN 1081	> 10 ⁹ Ohm
Résistance thermique	EN ISO 10456	0,05 m² K/W
Glissance (coef.)	EN 13893	µ ≥ 0,30

PERFORMANCES TECHNIQUES

Stabilité dimensionnelle	EN ISO 23999	≤ 0,10 %
Efficacité acoustique (dB)	EN ISO 717-2	ΔLw = 15 dB
Sonorité à la marche	EN ISO 31-074	Classe B - L _{n,e,w} = < 75 dB
Réduction phonique	EN ISO 11654	∞ W = 0,05
Glissance*	DIN 51130	R10 selon grainage
Test du pied de meuble	EN 424	Pas de dommage
Test de la chaise à roulettes	ISO 4918	Pas de dommage
Solidité lumière	EN ISO 105-B02	≥ 6
Poinçonnement rémanent	EN ISO 24343-1	≤ 0,10 mm
Résistance chimique	EN ISO 26987	Très bon
Apte au sol chauffant	-	Oui - max. 27 °C

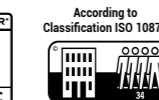
PERFORMANCES ENVIRONNEMENTALES

COVT à 28 jours	ISO 16000-9	<10 µg/m³
Recyclable	-	100%
Plastifiant	-	Sans phtalate

Informations susceptibles d'être modifiées (édition 10/19)

*La résistance à la glissance des sols peut être modifiée par l'activité et l'entretien des locaux.


Fabriqué en France





Information

Tarkett France - Service Information, Documentation, Échantillons
1, Terrasse Bellini - Tour Initiale - TSA 94200 - 92919 Paris la Défense Cedex
Tél. : 01 41 20 42 49 - Fax : 01 41 20 47 00 - e.mail : infodoc@tarkett.com

En raison de l'évolution des standard, les caractéristiques indiquées dans les textes et images de ce document ne sont pas contractuelles et peuvent être soumises à modifications.

Design : Agence Gecko / Photo : Xxxx / Print : Xxxxxxx

www.professionnels.tarkett.fr



Service Chrono Tarkett :
Vos sols expédiés en 48H !

Retrouvez toutes les références éligibles sur notre site Internet.

 **Tarkett**

iD SQUARE

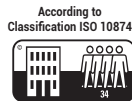
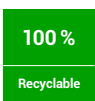
Fiche Technique

CERTIFICATION	NORMES	iD Square		
Classification européenne	EN ISO 10582 / EN 651	PVC Hétérogène Acoustique		
	EN ISO 10874	Commercial: 34		
Teneur en agent liant	EN ISO 10582	Type I		
CARACTÉRISTIQUES TECHNIQUES				
Épaisseur totale	EN ISO 24346	4,5 mm		
Épaisseur de la couche d'usure	EN ISO 24340	0,80 mm		
Poids total	EN ISO 23997	5195 g/m ²		
Chanfreins	-	Non		
Traitement de surface (PUR)	-	Oui - TopCleanXP™		
Formats	EN ISO 24342	Lames	25 x 100 cm	9 lames/box = 2.25 m ²
			20 x 120 cm	10 lames/box = 2,40m ²
			20 x 120 cm	10 lames/box = 2,40m ²
		Dalles	20 x 120 cm	10 lames/box = 2,40m ²
			50 x 50 cm	9 dalles/box = 2.25 m ²
			66 x 66 cm	5 dalles/box = 2.22 m ²
100 x 100 cm				
PERFORMANCES MARQUAGE CE (EN 14041)				
Déclaration de performance	EN 14041	0120-0067-DoP-2014-11		
Réaction au feu	EN 13501-1	Bfl s1 en pose libre ou collée sur support A1fl ou A2fl Cfl s1 en pose libre ou collée sur support bois		
Charges électrostatiques	EN 1815 EN 1081	<2 kV Antistatique > 10 ⁹ Ohm		
Résistance thermique	EN ISO 10456	0,05 m ² K/W		
Glissance (coef.)	EN 13893	μ ≥ 0.30		
PERFORMANCES TECHNIQUES				
Stabilité dimensionnelle	EN ISO 23999	≤ 0,10 %		
Efficacité acoustique (dB)	EN ISO 717-2	ΔL _w = 15 dB		
Sonorité à la marche	EN ISO 31-074	Class B - L _{n,e,w} = < 75 dB		
Réduction phonique	EN ISO 11654	∞ W = 0.05		
Glissance*	DIN 51130	R10		
Test du pied de meuble	EN 424	Pas de dommage		
Test de la chaise à roulettes	ISO 4918	Pas de dommage		
Solidité lumière	EN ISO 105-B02	≥ 6		
Poinçonnement rémanent	EN ISO 24343-1	≤ 0,10 mm		
Résistance chimique	EN ISO 26987	Très bon		
Apte au sol chauffant	-	Oui - max. 27 °C		
PERFORMANCES ENVIRONNEMENTALES				
COVT à 28 jours	ISO 16000-9	<10 μg/m ³		
Recyclable	-	100%		
Plastifiant	-	Sans phtalate		

Informations susceptibles d'être modifiées (édition 06/19)

*La résistance à la glissance des sols peut être modifiée par l'activité et l'entretien des locaux.

CUSTOMS TARIFF : 4820 5000 00





GUIDE DE POSE

ID SQUARE



SKY IS THE LIMIT

PRÉAMBULE

Vérifiez, avant la préparation, la qualité de la marchandise livrée. Si le revêtement est défectueux, en informer la société Tarkett. Afin de garantir l'uniformité de la couleur et du dessin, la pose doit être réalisée à partir d'un même lot de fabrication.



- Cutter avec lame droite et croche
- Gants anti-coupure
- Spatule à encoller
- Cale à maroufler
- Rouleau à maroufler (50kg)
- Mètre ruban
- Règle / Crayon



SUPPORTS ADMIS

Dallage « terre plein » (Cf. DTU 13.3)	Cf. DTU 53.2: chape rapportée, ou résine époxy sous avis technique puis primaire et ragréage
Chapes et dalles béton (Cf. DTU 26.2)	Ponçage, nettoyage, primaire et ragréage
Dalle portée (Cf. DTU 13.3)	Chape rapportée ou résine époxy sous avis technique puis primaire et ragréage
Chape Anhydrite (Sous Avis Technique)	Ponçage, nettoyage, primaire et si nécessaire ragréage
Carrelage (si moins de 10% détérioré)	Dégraissage, primaire et ragréage
Parquet cloué (Cf. DTU 51.1)	Si ventilé en sous face, primaire et ragréage fibré obligatoire
Panneaux CTBH/CTBX (Cf. DTU 51.3)	Si ventilé en sous face, primaire, traitement des joints ou ragréage fibré.
Panneaux OSB (Cf. DTU 51.3)	Si ventilé en sous face, primaire et ragréage fibré obligatoire

CONDITIONS PARTICULIÈRES

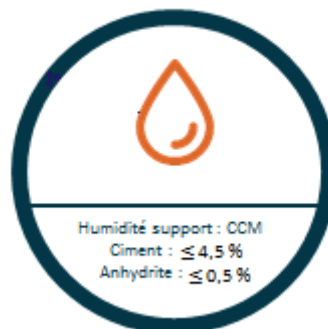
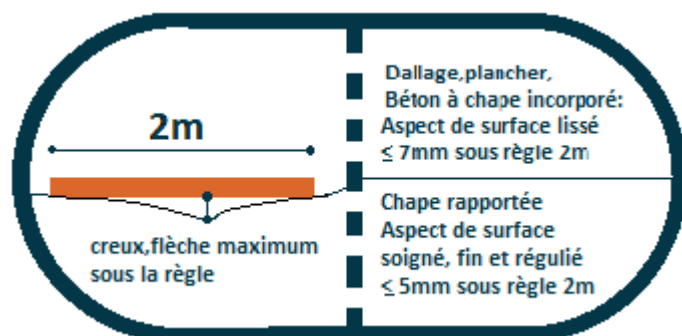
Plancher Rayonnant Electrique (Cf. CPT 3606) Plancher à eau basse température (Cf. DTU 65.14) Plancher réversible (Cf. CPT 3164)	Chauffage éteint 48h avant travaux puis remise en chauffe progressive 48h après l'installation.
Pièces humides (locaux classés E2)	Sur plancher bois et chape anhydrite : soudure à chaud des joints et traitement des rives et pénétrations

PRÉPARATION DU SUPPORT

RÉCEPTION

Le support doit être plan, propre, sain, sec et solide.

Les dispositions générales relatives aux supports neufs sont celles décrites dans la norme NF DTU 53.2. En rénovation, le support est préparé comme indiqué dans le cahier 3635 du CSTB.



MISE EN ŒUVRE

1 - CONDITIONS



Le revêtement doit être posé à une température ambiante $\geq 12^{\circ}\text{C}$ et à une température du support $\geq 12^{\circ}\text{C}$.

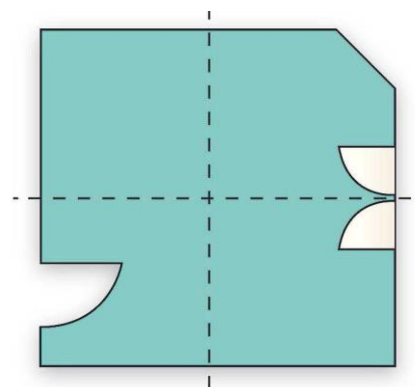


Acclimater le revêtement dans les pièces où la pose sera réalisée au minimum 24 heures avant l'installation. Stockage à plat.

2 - CALEPINAGE

Sauf prescription particulière du marché :

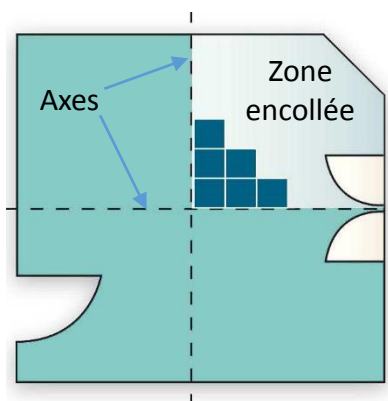
- ✓ Chaque pièce est considérée séparément, utiliser le même bain
- ✓ Sens de pose à 90°
- ✓ Mélanger les dalles de plusieurs paquets
- ✓ La largeur/longueur des dalles doit être supérieure à $\frac{1}{2}$ dalle en périphérie des murs principaux
- ✓ Tracer des axes perpendiculaires
- ✓ Délimiter les zones d'encollage



3 – COLLAGE ET MAROUFLAGE

Recommandations:

- ✓ Utiliser le produit de maintien préconisé (voir tableau disponible sur le site internet Tarkett), application avec une spatule adaptée de la norme TKB (A4) ou avec un rouleau.
- ✓ Attendre le gommage total de la colle avant de poser les dalles
- ✓ Délimiter la surface à encoller en fonction du temps de travail de la colle



- ✓ Appliquer les dalles en escalier depuis les axes
- ✓ Maroufler à l'aide d'une cale en liège puis d'un rouleau à maroufler de 50KG



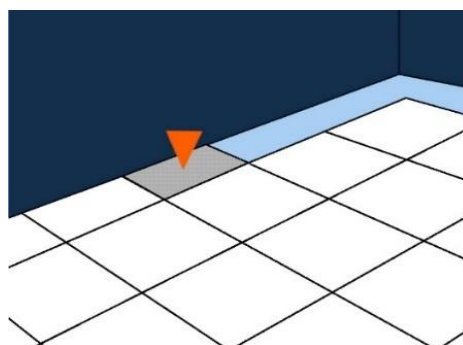
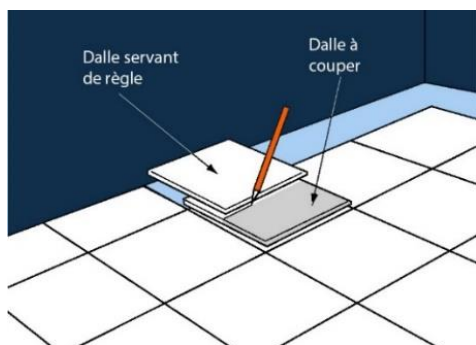
Cale en liège



Rouleau à maroufler

4 – DÉCOUPE

La découpe du revêtement par report :



5 – TRAITEMENT DES JOINTS

La soudure à chaud 24H après le collage est obligatoire dans les cas suivants :

- ✓ Locaux classé E3
- ✓ Locaux classé E2 sur un support bois ou une chape anhydrite

Se reporter à notre guide de pose « Traitement des joints ».

6 – ACCESSOIRES

Plinthes et profilés disponibles.

Pour plus de précisions, reportez vous à la catégorie « Accessoires » de notre site internet.

MISE EN SERVICE & ENTRETIEN

Mise en circulation 48h après la pose et mise en place du mobilier 72h après la pose.

L'utilisation d'embout caoutchouc est proscrite.

Nous recommandons la mise en place de tapis de protection sous les chaises à roulette.

Concernant l'entretien du sol, vous pouvez vous référer au guide d'entretien disponible sur notre site internet.

Besoin d'améliorer vos compétences Solier, connectez vous au lien ci-dessous et allez dans l'onglet service
https://professionnels.tarkett.fr/fr_FR/

Guide d'entretien

2020

iD Square

LVT POMBANTE AMOVIBLE

Traitement de surface TopClean XP

Le traitement de surface TopClean XP est un traitement de surface polyuréthane photoréticulé aux UV qui offrent une excellente résistance à l'usure et aux tâches, évitant les opérations de métallisation. Il apporte également une résistance accrue aux rayures et ainsi qu'une durée de vie allongée.

CONSEILS D'ENTRETIEN

- Un nettoyage régulier du revêtement de sol est plus économique et hygiénique que le nettoyage intensif occasionnel.
- Ne pas utiliser de solvants ou tampons abrasifs susceptibles d'endommager les revêtements de sol.
- Respecter le dosage des produits d'entretien.
- Eviter les piétements, roulettes et objets en caoutchouc susceptibles de laisser des marques indélébiles par migration.
- Contrôler la qualité des pieds de meubles et de chaises. Si nécessaire, remplacer les piétements ou placer des patins de protection sous les pieds.
- La fréquence d'entretien est liée à l'usage mais aussi au coloris du revêtement .

PROTECTION



Tapis d'entrée

Environ 80% des salissures de surface devant être nettoyées proviennent de l'extérieur. 90% de ces salissures peuvent être évitées grâce à des tapis d'entrée efficaces et correctement dimensionnés. Moins la saleté pénètre dans l'entrée, plus les besoins de maintenance sont faibles.

ENTRETIEN COURANT/RÉGULIER

Elimination des poussières et salissures



OU



Balayage à sec
(Bandeau ou gaze
jetables en microfibre)

Aspiration

Nettoyage



OU



Balayage humide
(Méthode double seaux)
Bandeau humidifié +
solution détergente
neutre (pH 6-8).
Efficace quand le sol
sèche rapidement
(15-20 sec).

Rotocleaner
Brosse souple +
solution détergente
neutre (pH 6-8).
Nettoyage efficace
en profondeur du
décor.

MISE EN SERVICE & ENTRETIEN PERIODIQUE

Elimination des poussières et salissures



OU



Balayage à sec
(bandeau ou gaze
Jetables en microfibre)

Aspiration

Nettoyage



Rotocleaner
Brosse souple +
solution détergente
alcaline (pH 8-10).
Nettoyage efficace
en profondeur du
décor.

Détachage



Taches de chantier (colle, peinture, goudron...) utiliser de l'essence F sur un chiffon blanc et rincer. Proscrire les tampons abrasifs.

Méthode vapeur : Utilisation selon la préconisation du fabricant de la machine

Si des doutes ou des clarifications sont nécessaires, veuillez contacter votre représentant local Tarkett pour plus d'informations.

DECLARATION DES PERFORMANCES

N° 0120-0067-DoP-2014-11

Règlement (UE) n°305/2011

1. Code d'identification unique du produit type :
Id Square
2. Numéro de type permettant l'identification du produit de construction :
24560/24562/24563/24564/24565/24566/24567,
3. Usage(s) prévu(s):
Revêtement de sol à base de polychlorure de vinyle à usage intérieur conforme à la norme harmonisée EN 14041:2008.
4. Nom et adresse de contact du fabricant:
2 Avenue François SOMMER F-08203 Sedan Cedex, France
5. Système(s) d'évaluation et de vérification de la constance des performances :
Système 1: Réaction au feu
Réaction au feu: CRET, organisme notifié N° NB 2401, a réalisé et délivré le(s) rapport(s) d'essais N° RL 2015/620-1 & RL 2015/620-2 selon le système 1.
6. Performances déclarées :

Caractéristiques essentielles		Performances	Spécifications techniques harmonisées
A - Réaction au feu	Bfl s1	en pause collée sur support A1fl et/ou A2fl	EN 14041:2008
	Bfl s1	en pause non collée sur support A1fl et/ou A2fl	
	Cfl s1	en pause collée sur support bois	
	Cfl s1	en pause non collée sur support bois	
B - Teneur en pentachlorophénol		< 5 ppm	
C - Émissions de formaldéhyde		E1	
D - Étanchéité		NPD	
E - Résistance au glissement		DS	
F - Performances antistatiques		< 2KV	
G - Comportement électrique		≥10E9Ω	
H - Résistance thermique		0.05 m2 K/W	

Les performances du produit identifié ci-dessus sont conformes aux performances déclarées. Conformément au règlement (UE) n°305/2011, la présente déclaration des performances est établie sous la seule responsabilité du fabricant identifié au point 4.

Signé pour le fabricant et en son nom par :
Bertrand Malet, Directeur d'usine
FR-Sedan, 11/1/2014




Signature

Champ d'application

Tarkett garantit, dans les conditions définies ci-après, pour une durée de **10 ans** à compter de la date d'achat indiquée sur la facture :

- tous les revêtements résilients muraux et de sols professionnels et semi-professionnels de la gamme Tarkett, destinés à la pose en intérieur.
- tous les revêtements de sol stratifiés de la gamme Tarkett utilisés à des fins professionnelles.
- tous les revêtements de sol en bois de la gamme Tarkett d'une épaisseur de 13 à 22 mm, à l'exclusion des gammes Tarkett inférieur à 13 mm, pour lesquelles la garantie est limitée à **5 ans**.
- tous les revêtements de sol de la gamme Tarkett prévus pour des pratiques sportives en intérieur, à l'exclusion des produits Sportable, Kit Tennis de Table, Kit Badminton et ProtecTiles, et tout autre kit démontable, telles que les surfaces Volley-ball, pour lesquels la garantie est limitée à **5 ans**.

(ci-après dénommés les « **Produits** »).

La présente Garantie couvre les Produits achetés à compter du 1^{er} avril 2015.

Couverture

Tarkett garantit ses Produits contre :

- les défauts apparents signalés avant la pose ;
- les vices de fabrication ou les malfaçons apparaissant dans des conditions normales d'utilisation du Produit telles que définies par la documentation technique de Tarkett et conformément aux réglementations européennes (EN).

Conditions de validité

La Garantie Tarkett s'appliquera pour autant que toutes les conditions cumulatives ci-après soient respectées :

- Le Produit doit être utilisé conformément aux recommandations d'utilisation spécifiées dans la documentation technique de Tarkett.
- Le support doit être adapté à la pose des Produits ci-dessus indiqués (voir la fiche technique Tarkett) et tous les accessoires, notamment les cordons de soudure, etc. doivent être approuvés et mentionnés dans la documentation technique de Tarkett. Les adhésifs et les produits de préparation du support doivent être utilisés selon les préconisations du fabricant desdits produits.
- La pose du Produit doit être réalisée conformément aux règles de l'art et aux instructions de pose les plus récentes applicables au Produit.
- Les accessoires, tels que les produits de préparation du support, les adhésifs et les cordons de soudure, etc. doivent être utilisés conformément aux règles de l'art et aux instructions de pose les plus récentes applicables au Produit.
- Un programme d'entretien adapté doit être mis en place dès que le Produit est posé et doit inclure l'utilisation d'une protection appropriée contre la poussière à tous les points d'entrée accessibles depuis l'extérieur ou depuis des zones très sales.
- Les Produits doivent être entretenus conformément aux instructions d'entretien de Tarkett.

Mise en œuvre de la garantie

Toute anomalie doit être portée à la connaissance de Tarkett ou du revendeur par écrit, dès la constatation du défaut et en tout état de cause, dans un délai maximum de 30 jours suivant la découverte du défaut. La réclamation devra être adressée à :

TARKETT FRANCE
1 TERRASSE BELLINI
TOUR INITIALE
TSA 94200
92919, Paris La Défense Cedex
Tél. : +33 (0)1 41 20 42 49
Fax : +33 (0)1 41 20 47 00
Web : www.Tarkett.fr
E-mail : infodoc@tarkett.com

La réclamation doit être accompagnée :

- d'une copie de la facture d'achat,
- du numéro de série de fabrication inscrit au dos et / ou sur les emballages, ou sur le bon de livraison
- d'une ou plusieurs photographies, ainsi que d'un descriptif précis du vice ou du défaut constaté.

Le client doit autoriser Tarkett à inspecter le Produit. Si nécessaire, Tarkett se réserve le droit de prélever sur site un échantillon du Produit à des fins d'analyse.

Tarkett remplacera, à ses frais, tout Produit défectueux s'il s'avère que le Produit est reconnu comme étant défectueux avant sa pose.

Si la pose du Produit est en cours, les travaux doivent être interrompus le jour de la découverte du défaut ou du vice faute de quoi la Garantie ne saurait s'appliquer.

Si, lors de l'inspection, Tarkett détermine à son entière discrétion que le Produit est défectueux, sous réserve des

limitations contenues dans la présente Garantie, Tarkett pourra choisir de remplacer le Produit défectueux à ses frais dans la pièce ou la zone concernée, ou bien rembourser au client un montant égal à ce qui suit :

$A \times B \times (C - D)$

C

étant entendu que :

A = surface de Produit défectueux (arrondi au mètre carré entier supérieur)

B = prix au mètre carré payé pour le Produit défectueux

C = période de garantie (exprimée en mois) du Produit défectueux

D = période entre la date de facturation du Produit défectueux et la date de notification du défaut (exprimée en mois complets, arrondie par défaut).

Dans l'éventualité où Tarkett ne pourrait remplacer le Produit défectueux par un Produit identique, Tarkett utilisera le Produit se rapprochant le plus du Produit d'origine en termes d'apparence et de qualité.

Les frais de main d'œuvre pourront être pris en charge à l'entière discrétion de Tarkett et sur présentation des justificatifs correspondants.

Le montant du remboursement effectué par Tarkett ne pourra, en aucun cas, être supérieur au prix d'achat du Produit défectueux.

La réparation et/ou le remplacement du Produit défectueux réalisé conformément aux termes de la présente Garantie ne pourront avoir pour effet de prolonger sa durée.

S'il s'avère que la cause de défaut n'entre pas dans le champ d'application de la garantie, Tarkett se réserve le droit de facturer au client les coûts engagés pour l'inspection. Toutes réparations estimées nécessaires par Tarkett au cours d'une inspection du produit, qui relèvent de la responsabilité du client (ou de ses agents, entrepreneurs, employés ou invités) doivent être effectuées aux frais du client conformément aux recommandations de Tarkett afin de bénéficier du maintien de la Garantie.

En aucun cas, la responsabilité de Tarkett ne sera engagée pour des défauts

rencontrés dans les systèmes sportifs qui ne sont pas de la gamme Tarket.

Conditions de validité spécifiques – Revêtements sportifs en intérieur

La Garantie Tarkett s'appliquera pour autant que toutes les conditions cumulatives ci-après aient été respectées :

- Une utilisation normale du Produit ne doit pas dépasser un maximum de 3 000 heures d'activités sportives par an, telles que définies dans les conditions d'utilisation du Produit.
- Le Produit doit être utilisé uniquement aux fins prévues par Tarkett. Toute utilisation du Produit autre que celles prévues dans les conditions d'utilisation doit être préalablement approuvée par Tarkett.
- Les chaussures portées par les joueurs utilisant la surface doivent être adaptées et dédiées à la pratique du sport en salle.
- Les gradins et autres accessoires peuvent être utilisés à condition que leur poids et leur surface de contact soient compatibles avec le Produit (voir les instructions d'entretien). Les charges qui sont installées temporairement sur le Produit doivent être conformes aux spécifications de charge répartie et de point de charge.

Exclusion de Garantie

La Garantie ne couvre pas les cas suivants :

1. La correspondance exacte des couleurs, nuances et motifs.
2. Les déchirures, brûlures, coupures ou autres dommages provoqués par une utilisation, un entretien ou une pose qui ne seraient pas conformes aux spécifications, recommandations et/ou instructions de Tarkett.
3. Les coûts de main d'œuvre engagés pour l'installation du Produit d'origine.
4. La vente des Produits « de Second choix », « Remisés » ou non conformes (qui ne sont pas de première qualité). Les produits « de Second choix » ou « Remisés » sont vendus en l'état.
5. Les problèmes causés par l'humidité,

la pression hydrostatique, la présence d'alcalinité dans le support ou la décoloration du Produit due à l'utilisation sur le support de stylos, marqueurs ou peintures quels qu'ils soient, qui migrent au-travers du Produit.

6. Le non-respect du taux d'hygrométrie conseillés avant, pendant et après la pose.
7. Les problèmes d'humidité dus à un mauvais entretien ou à des fuites notamment pour des produits en bois.
8. Les Produits installés alors qu'ils présentaient des défauts apparents.
9. L'utilisation d'adhésifs autres que ceux recommandés par Tarkett et/ou par le fabricant d'adhésifs pour la pose du Produit.
10. Les installations extérieures. Les Produits Tarkett sont conçus uniquement pour une utilisation en intérieur.
11. L'altération des couleurs et/ou la décoloration.
12. Les dommages subis par les Produits suite à l'utilisation d'un transpalette ou d'un chariot tracteur.
13. L'usure prématurée et la détérioration provoquées par des talons hauts et aiguilles, et/ou des lames de patins ou du mobilier non adapté. Le client doit s'assurer que les piètements du mobilier et les roulettes des chaises n'endommageront pas la surface des Produits.
14. La présente Garantie sera considérée comme nulle et non valide en cas de dommages provoqués par un incendie, un accident, y compris les attaques chimiques, une explosion, la pollution, une inondation, le gel, la foudre, la négligence, le vandalisme ou l'absence de protection additionnelle aux points d'entrée (paillason...) ou les dégâts se produisant lors du transport, du stockage et de l'entretien, que ce soit avant, pendant ou après la pose.
15. La Garantie ne couvre pas les dommages subis par le Produit suite à une abrasion provoquée par des éléments externes : sable, gravier, asphalte, matériau de constructions, etc.
16. Elle ne couvre pas non plus les

taches occasionnées par des sources externes, peinture, goudron, bitume, colorants, pieds de chaise et roulettes en caoutchouc reconstitué, décoloration ou tout dommage provoqué par la migration de l'adhésif.

Divers

Cette Garantie est la seule garantie offerte par Tarkett. Tarkett ne donne aucune autre sorte de garantie, expresse ou implicite.

La présente Garantie prévaut sur tous les discussions, négociations et accords qui ont eu lieu entre Tarkett et le client et qui concernent le contenu du présent document.

Il n'a été accordé le droit à aucun de nos poseurs, détaillants, distributeurs ou employés de modifier les obligations, limitations de responsabilité et exclusions contenues dans la présente Garantie.

Dans la limite permise par les législations locales en vigueur, Tarkett ne saurait être tenue pour responsable des pertes de profits, dommages directs, indirects, fortuits, spéciaux, consécutifs, ou autres dommages au titre de la présente Garantie ou de tout autre fondement tel que action en garantie, négligence, faute, responsabilité ou tout autre fondement juridique.

La présente Garantie octroie des droits spécifiques. D'autres droits peuvent être accordés aux clients selon les pays.

Dans l'hypothèse où la présente Garantie serait contraire à une loi locale, la Garantie sera réputée modifiée de manière à être conforme à la loi en vigueur. Conformément aux lois locales, certaines limitations de responsabilité et autres limitations de la présente Garantie peuvent ne pas s'appliquer au client. Néanmoins, les autres dispositions de la Garantie demeureront en vigueur et continueront de produire leurs effets.

Installation, utilisation et entretien

Pour plus d'informations sur l'installation et l'entretien des Produits, contactez Tarkett ou visitez notre site www.Tarkett.com.