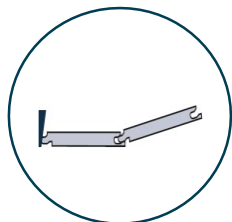


iD ESSENTIAL CLICK



AVANTAGES

Pour une remise en circulation immédiate. Classes 23-31



**FACILE À
POSER**



**IDÉAL
RENOVATION**

Sols amiantés



**TRAFIC
INTENSE**

Couche d'usure
0,30mm



ECONOMIQUE

Pas de colle
faible préparation
support



DURABLE

100% recyclable
qualité de l'air A+



Conditions sur demande
auprès d'Infodoc

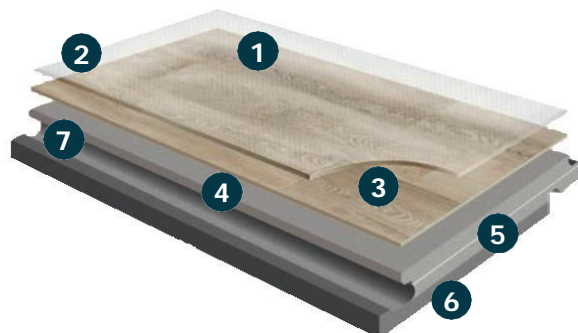
La preuve en image



iD ESSENTIAL CLICK

CONSTRUCTION

Un produit unique et de grande qualité.



1. Traitement de surface polyuréthane renforcé Topclean XP™ Evite toute métallisation. Réduit la consommation d'eau et de détergents.

2. Couche d'usure 0,30 mm

3. Film décor
12 décors tendances bois et pierre.

4. Âme centrale
Pour la résistance au poinçonnement.

5. Sous couche PVC calandree renforcée d'un voile de verre Pour une stabilité dimensionnelle exceptionnelle.

6. Couche de contre balancement
Élimine tout risque de déformation.

7. Clic angulaire

iD Essential Click peut être **installé sur la plupart des supports sans poussière et sans colle.**

Comme elle ne nécessite **pas de temps de séchage**, votre **sol est immédiatement accessible.**

DÉCORS

Format lames (18,3 x 122cm) ou format dalles (31 x 60,3cm)

LIMEWASHED OAK



BEIGE



BROWN

TOASTED OAK



LIGHT GREY



DARK GREY

DELICATE OAK



NATURAL

RUST METAL



BROWN



BLACK

STONE



GREY

RETRO



BLACK & WHITE



INDIGO

iD ESSENTIAL CLICK

INSPIRATIONS

iD ESSENTIAL CLICK 30



24723004-retro Black & White



24723003-retro Indigo

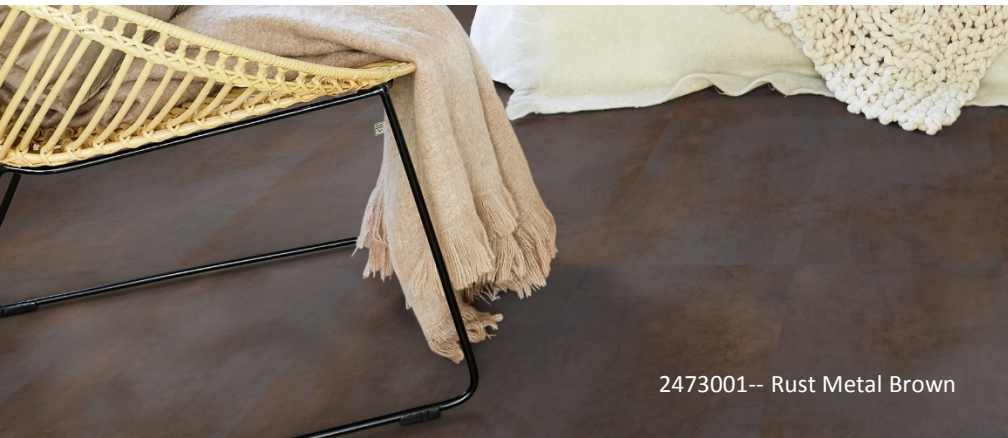


2473002- Rust Metal Black

iD ESSENTIAL CLICK

INSPIRATIONS

iD ESSENTIAL CLICK 30



2473001-- Rust Metal Brown



24722002-Delicate Oak-Natural



24722003-Toasted Oak-Light Grey

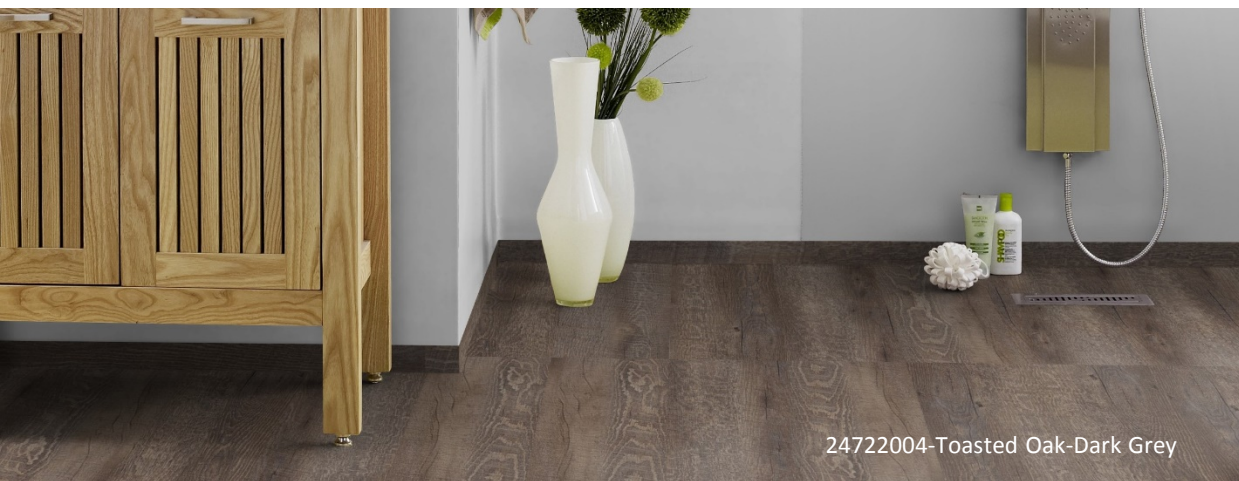
iD ESSENTIAL CLICK

INSPIRATIONS

iD ESSENTIAL CLICK 30



24722001-Limewashed Oak-Brown



24722004-Toasted Oak-Dark Grey



24723000-Stone-Grey



24722000-Limewashed Oak-Beige



iD Essential Click

Pose libre par clipsage des lames

CLASSIFICATION		iD Essential Click	
Classification	NF EN ISO 10874	23 - 31	
CARACTÉRISTIQUES		iD Essential Click	Tarkomfort Premium
Longueur x largeur (m)	NF EN ISO 24341	-	15 x 1
Format (cm)	NF EN ISO 24342	18,3 x 122 Boîte de 9 lames pour 2,009 m ²	31 x 60,3 Boîte de 9 dalles pour 1,682 m ²
Épaisseur totale (mm)	NF EN ISO 24346	4,00	1,0
Couche d'usure (mm)	NF EN ISO 24340	0,30	-
Groupe d'abrasion	NF EN 660-2	T	-
Teneur en agent liant (couche d'usure)	NF EN ISO 10582	Type I	-
Poids total (g/m ²)	NF EN ISO 23997	7 400	100
PERFORMANCES		iD Essential Click	Avec Tarkomfort Premium
Poinçonnement rémanent (mm)	NF EN ISO 24343-1	< 0,10	< 0,20
Réaction au feu	NF EN 13501-1	Bfl s1	-
Rapport de classement (avec domaine d'application)		RA13-0130	-
Efficacité acoustique (dB)	NF EN ISO 717-2	-	19
Stabilité dimensionnelle	NF EN ISO 23999	≤ 0,10 %	-
Glissance (coef.)	NF EN 13893	μ ≥ 0,30 (classe DS)	-
Résistance transversale	NF EN 1081	>10 ³ Ω	-
Résistance thermique (m ² /KW)	NF EN ISO 10456	0,03 (apte au sol chauffant)	0,07
Solidité lumière	NF EN ISO 105-B02	≥ 6/8	-
Formaldéhyde à 28 jours	ISO 16000-3	Non détecté	-
COVT à 28 jours	ISO 16000-9	< 100 μg/m ³	-

DEVELOPPEMENT DURABLE

<p>Composés organiques volatiles</p>	<p>Matières recyclées</p>	<p>Phtalate</p>	<p>Emission dans l'air intérieur*</p>
--------------------------------------	---------------------------	-----------------	---------------------------------------

DOMAINES D'UTILISATION

iD Essential Click avec ou sans Tarkomfort Premium est adapté aux parties privatives des locaux d'habitation. Le revêtement iD Essential Click est particulièrement adapté à la rénovation, y compris en recouvrement sur supports amiantés (Intervention en Sous-section 4 - Code du travail, dont la finalité n'est pas de traiter l'amiante).

MISE EN ŒUVRE

La mise en œuvre doit être réalisée conformément aux prescriptions de la norme NF DTU 53.2 P1-1 pour les supports neufs et du cahier 3635-V2 du CSTB pour les sols existants. Le support doit être sec, sain, propre, lisse et plan, avec une tolérance de 5 mm sous la règle de 2 m. Le cas échéant, le produit de ragréage autolissant doit être classé P3. Le revêtement doit être acclimaté dans les pièces où la pose sera réalisée, au minimum 24 heures avant. La température du support doit être au moins égale à 12°C, celle de l'atmosphère au moins égale à 15°C et au plus égale à 25°C. La sous-couche Tarkomfort Premium est posée libre, lés inversés en bord à bord. La pose libre des lames iD Essential Click, avec mélange préalable des dalles et/ou lames pour les répartir, démarre dans un angle et de gauche à droite, avec la languette du grand côté face à la cloison. Prévoir des espaces de dilatation d'au moins 5 mm en périphérie et entre le revêtement de sol et toute partie fixe de la pièce (murs, tuyaux, cadre de porte...). Les lames coupées doivent toujours présenter une longueur minimale de 30 cm et les joints en bout de lames doivent être décalés d'au moins 30 cm d'une rangée à l'autre.

ENTRETIEN

Le traitement **TopClean™** réalisé en fabrication facilite l'élimination des taches, limite l'entretien journalier à un simple balayage humide avec détergent neutre et ne nécessite pas l'application d'une émulsion.

Nous déconseillons l'utilisation d'abrasifs susceptibles d'altérer la qualité du traitement.

Évitez les piètements, roulettes et objets en caoutchouc susceptibles de laisser des marques indélébiles par migration.



*Information sur le niveau d'émission de substances volatiles dans l'air intérieur, présentant un risque de toxicité par inhalation, sur une échelle de classe allant de A+ (très faibles émissions) à C (fortes émissions)

Informations susceptibles d'être modifiées (Edition 02/2018)

Déclaration des performances :

[https://professionnels.tarkett.fr/fr_FR/rechercher/documents-et-informations?search\[body\]=&filter-doc-role\[\]=DOP](https://professionnels.tarkett.fr/fr_FR/rechercher/documents-et-informations?search[body]=&filter-doc-role[]=DOP)



www.tarkett.fr



GUIDE DE POSE

ESSENTIAL CLICK



PRÉAMBULE

Vérifier, avant la préparation, la qualité de la marchandise livrée. Si le revêtement est défectueux, en informer la société Tarkett. Afin de garantir l'uniformité de la couleur et du dessin, la pose doit être réalisée à partir d'un même lot de fabrication.



- Cutter avec lame droite
- Gants anti-coupure
- Marteau en caoutchouc à tête blanche
- Mètre ruban
- Règle / Crayon

SUPPORTS ADMIS

Sol béton, béton peint, Chape Anhydrite, chape ciment	Si nécessaire, préparez et réalisez un enduit de ragréage
Carrelage	Si joints < 5mm de largeur / < 2mm de profondeur / sans désaffleure, sinon ragréage obligatoire
PVC compact	Si bon état / pas de décollement / bonne planéité
Caoutchouc compact lisse	Si bon état / Pas de décollement / bonne planéité
PVC acoustique (uniquement en logement)	Si bon état / pas de décollement / bonne planéité / Pose sans sous couche
Parquet cloué (Cf. DTU 51.1)	Si ventilé en sous face
Panneaux CTBH/CTBX (Cf. DTU 51.3)	Si ventilé en sous face
Panneaux OSB (Cf. DTU 51.3)	Si ventilé en sous face / Pose sur sous-couche Tarkomfort Premium obligatoire
Dalles vinyle amiantées	Se référer au guide Tarkett "Les solutions de recouvrement des sols amiantés"
Sol chauffant à eau basse température (Cf. DTU 65.14)	Mise en chauffe préalable, arrêt 48h avant l'installation
Plancher Rayonnant Électrique (Cf. CPT 3606)	Mise en chauffe préalable, arrêt 48h avant l'installation / Collage obligatoire*
Plancher réversible (Cf. CPT 3164)	Mise en chauffe préalable, arrêt 48h avant l'installation

CONDITIONS PARTICULIÈRES

Admis dans les pièces humides (locaux E2), sauf sur support à bases de bois, surface maxi 10m², calfatage périphérique et des pénétrations avec du mastic ayant un label snjf F25E.

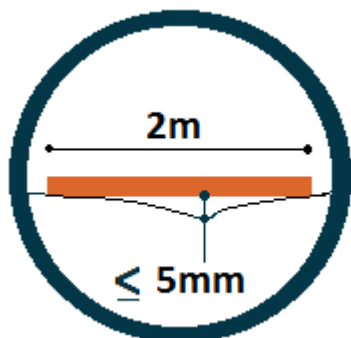
Admis sans collage, y compris derrière les baies vitrées et sous les fenêtres de toit, si la température ambiante reste constamment comprise entre 10 et 30°C. au-delà ou en deçà de ces températures, le revêtement devra être collé sur la totalité du local* (pose sur sous-couche exclus). *voir tableau des colles recommandées pour LVT disponible sur le site internet Tarkett

Proscrit dans les jardins d'hiver et les vérandas.

PRÉPARATION DU SUPPORT

RÉCEPTION

Le support doit être plan, propre, sain, solide et sec (non exposé aux remontées d'humidité).
Les dispositions générales relatives aux supports neufs sont celles décrites dans la norme NF DTU 53.2.
En rénovation, le support est préparé comme indiqué dans le cahier 3635 du CSTB.



MISE EN ŒUVRE

Possibilité de travailler en milieu occupé
Possibilité de pose sur sous-couche acoustique Tarkomfort Premium

1 - CONDITIONS



Le revêtement doit être posé à une température ambiante comprise entre 18°C et 25°C.
Température du support ≥ 15°C.

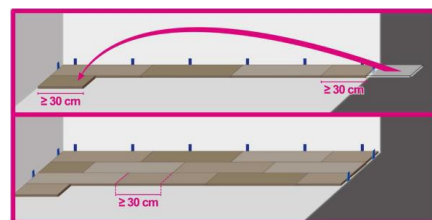


Acclimater le revêtement dans les pièces où la pose sera réalisée au minimum 24 heures avant l'installation.
Stockage à plat. 5 paquets maximum par piles.

2 - CALEPINAGE

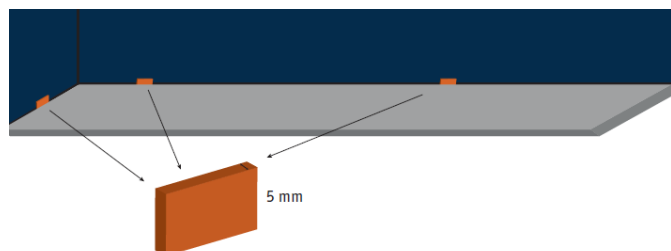
Sauf prescription particulière du marché :

- ✓ Chaque pièce du local est considérée séparément, utiliser le même bain
- ✓ Mélanger les lames de plusieurs paquets
- ✓ Pose dans le sens de la lumière ou sens de la circulation
- ✓ La largeur des lames doit être supérieure à 1/2 lame sur les murs principaux
- ✓ Le décalage des lames d'une rangée à l'autre doit être supérieur à 30 cm
- ✓ Longueur minimum des lames 30 cm
- ✓ Démarrer la pose dans un angle de la pièce, l'assemblage se fait de gauche à droite, languette face à la cloison
- ✓ Sans fractionnement 150m², longueur maximum 15 m



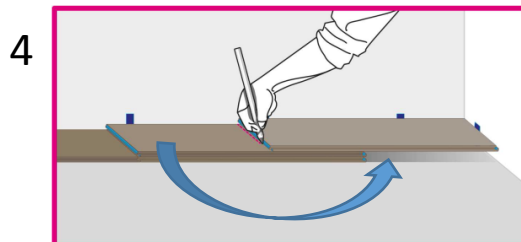
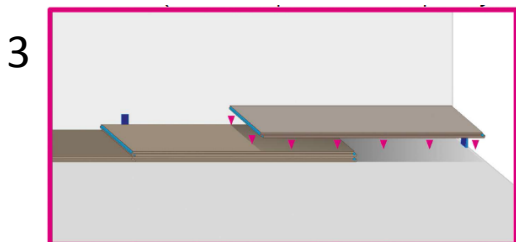
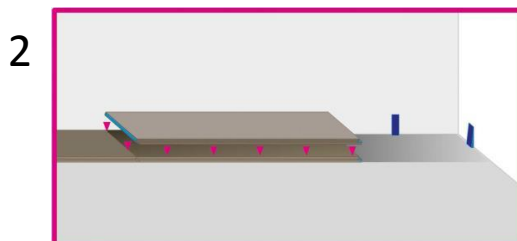
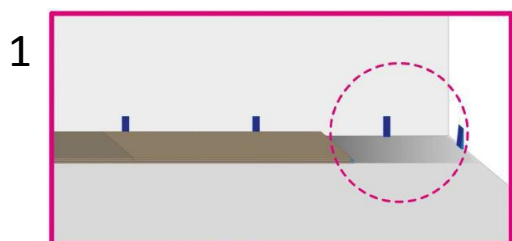
3 – ESPACE PÉRIPHÉRIQUE

L'espace périphérique doit être au minimum de 5 mm en tous points. Rajouter 1 mm par mètre supplémentaire au-delà des 5 mètres.



4 – DÉCOUPE

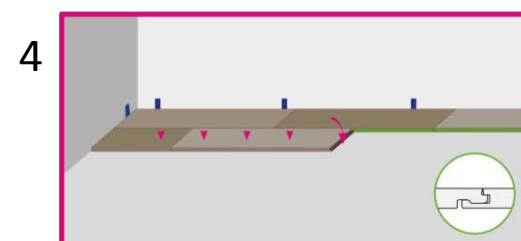
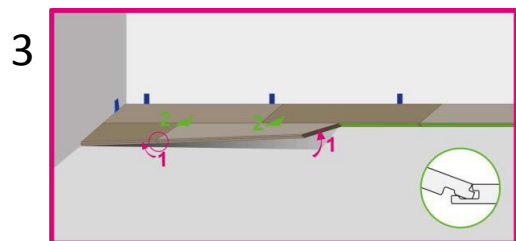
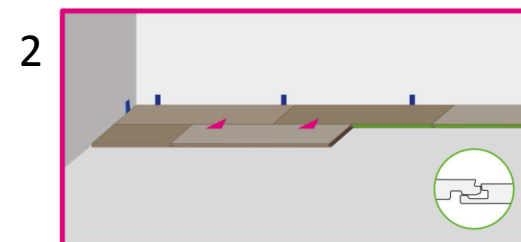
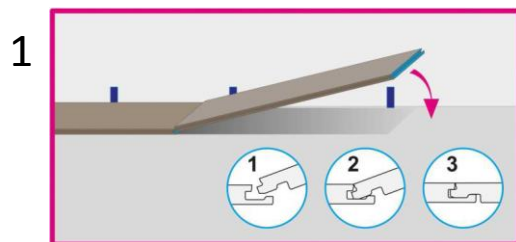
Découpe périphérique par report



Découpe du revêtement : rayer la surface du revêtement au cutter puis le plier pour terminer la coupe.

5 – ASSEMBLAGE

Clic angulaire des petits et grands côtés



6 – ACCESSOIRES

Sous-couche : Tarkomfort Premium

Plinthes coordonnables Tarkett et profilés disponibles.

Pour plus de précisions, reportez vous à la catégorie « Accessoires » de notre site internet.

MISE EN SERVICE & ENTRETIEN

Mise en circulation immédiate après installation.

L'utilisation d'embout caoutchouc est proscrite.

Si la présence de la sous-couche acoustique Tarkomfort Premium est nécessaire, nous recommandons la mise en place de tapis de protection sous les chaises à roulettes.

Concernant l'entretien du sol, vous pouvez vous référer au guide d'entretien disponible sur notre site internet.



Besoin d'améliorer vos compétences Solier, connectez vous au lien ci-dessous et allez dans l'onglet service
https://professionnels.tarkett.fr/fr_FR/

DECLARATION DES PERFORMANCES

N° 0131-0058-DoP-2015-03

1. Code d'identification unique du produit type :

iD Essential Click

2. Numéro de type permettant l'identification du produit de construction :

iD Essential Click

3. Usage prévu :

Revêtement de sol à base de polychlorure de vinyle à usage intérieur conforme à la norme harmonisée EN 14041:2004.

4. Nom et adresse de contact du fabricant :

TARKETT GDL SA, 2 Op der Sang, L-9779 Lentzweiler

5. Nom et adresse de contact du mandataire :

Non applicable

6. Systèmes d'évaluation et de vérification de la constance des performances.

Système 3 : Réaction au feu

Système 4 : autres caractéristiques

7. Déclaration des performances concernant un produit de construction couvert par une norme harmonisée :

Réaction au feu : CSTB, organisme notifié N° 0679, a réalisé et délivré le rapport d'essais initiaux N° RA13-0130 selon le système 3.

8. Déclaration des performances concernant un produit de construction pour lequel une évaluation technique européenne a été délivrée :

Non applicable

9. Performances déclarées :

Caractéristiques essentielles	Performances	Spécifications techniques harmonisées
A - Réaction au feu	B _{fl} -s1 collé sur tout panneau dérivé du bois	EN 14041: 2004
B - Teneur en pentachlorophénol	< 5 ppm	
C - Émissions de formaldéhyde	E1	
D - Étanchéité	NPD	
E - Résistance au glissement	DS	
F - Performances antistatiques	Antistatique	
G - Comportement électrique	> 10 ⁹ Ω	
H - Résistance thermique	Env. 0,03 m ² K/W	

10. Les performances du produit identifié aux points 1 et 2 sont conformes aux performances déclarées indiquées au point 9.
La présente déclaration des performances est établie sous la seule responsabilité du fabricant identifié au point 4.

Signé pour le fabricant et en son nom par :

Christophe D'Amico, Directeur général

Nom et fonction

Lentzweiler, Luxembourg 23-03-2015

Lieu et date de délivrance

Signature

