

Dalles Podotactiles

ROMUS®

EXIGENCE DE LA LOI*

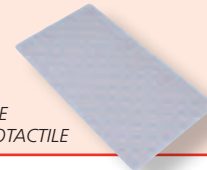
* Accessibilité des personnes en situation de handicap visuel ou de mobilité réduite aux établissements recevant du public (ERP)

1 En haut de l'escalier doit être posé un revêtement de sol à 50 cm de la première marche et ainsi éveiller la vigilance grâce à un contraste visuel et tactile



SUR DEMANDE
- COLORIS RAL SPÉCIFIQUES
- QUALITÉ EXTÉRIEURE

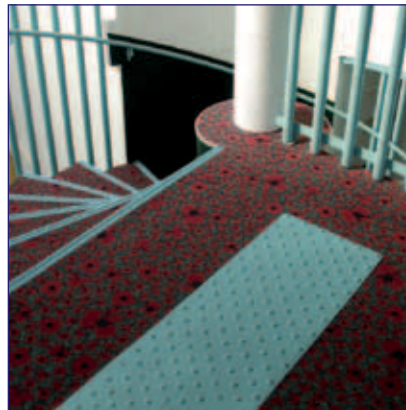
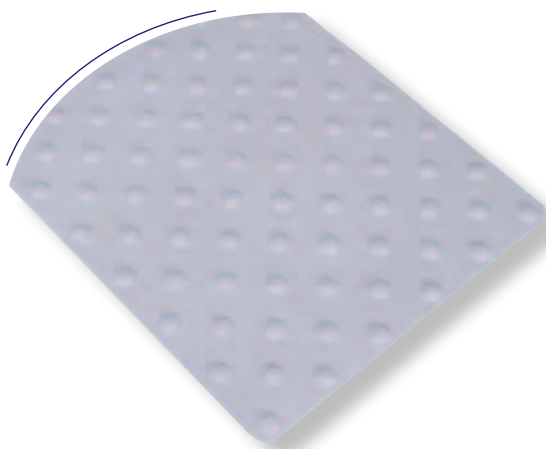
DALLE
PODOTACTILE



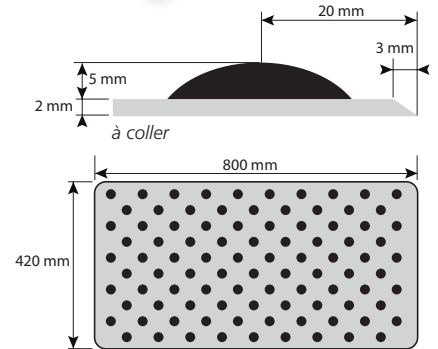
DALLES PODOTACTILES CAOUTCHOUC «VIGILINE»



CONFORME A LA NORME NFP 98351



Les dalles de prévention des obstacles ROMUS sont des dalles d'éveil de la vigilance pour attirer l'attention sur la présence d'un escalier, d'une traversée de route ou d'un danger. Le système de protubérances en quinconce permet de marquer l'arrêt devant un obstacle. Ces dalles ont été spécialement développées pour sécuriser la progression des personnes mal-voyantes et non-voyantes. Usage en intérieur
FIXATION : Colle polyuréthane à deux composants



MATIÈRE	EP 7 mm Dim. 80x42 cm	
CAOUTCHOUC NATUREL Qualité intérieur	Blanc	4250
	Gris clair	4251
	Gris foncé	4252
	Noir	4254
	Jaune	4257
	Rouge	4258

CARACTÉRISTIQUES

- Produits imputrescibles, résistant aux moisissures, champignons et micro-organismes.
- Produits antidérapants, résistants, faciles à mettre en oeuvre.
- Large choix de couleurs pour marquer un contraste visuel pour le guidage des personnes malvoyantes et âgées, et permettre une meilleure intégration dans l'architecture.
- Résonance mate de la canne blanche sur le matériau contrastant avec celle du sol.
- Bandes biseautées.
- Classement feu M2- Classe Marine
- Convient aux sols chauffants
- Poids 1.5 Kg

INFORMATION ÉCOLOGIQUE



- Sans nuisance pour l'environnement les produits VIGILINE sont recyclables.
 - Ces procédés de fabrication, garantis par la D.R.I.R.E, sont conformes aux normes européennes les plus exigeantes en matière de protection de l'environnement.
 - Fabrication sans C.F.C., ni dioxine, sans solvants, sans phtalates.
- Démarche HQE.**
- Potentiel polluant : très faible.
 - Résistance à la dégradation naturelle : très forte, biodégradation à cinétique très lente.

PRESCRIPTION DE MISE EN OEUVRE

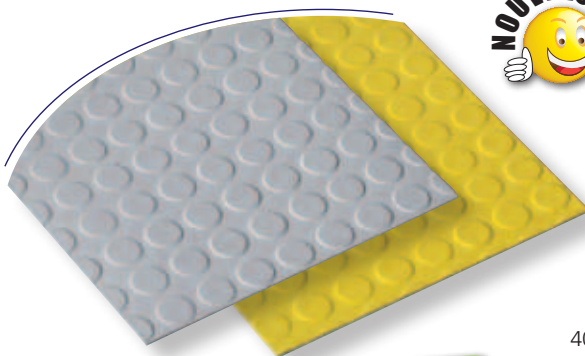
=> Avant la pose, le sol doit être parfaitement nettoyé, sec et plan. Lorsque plusieurs bandes ou dalles sont fixées à la suite, les bords sont posés et séparés d'un à deux millimètres.

=> Après la pose, nous préconisons d'appliquer une **cire polymérique** qui en séchant forme un film de protection antidérapant brillant et offre une forte résistance à l'écrasement.

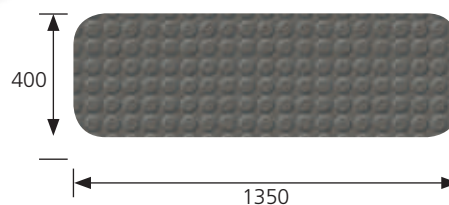
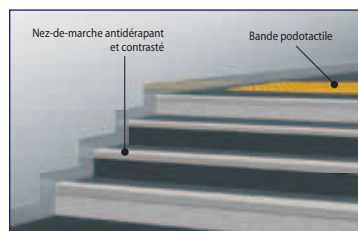
4253

CIRE POLYMÉRIQUE 1 LITRE

DALLES PODOTACTILES PVC «PASTILINE»



CONFORME À LA CIRCULAIRE DGHUC 2007-53



Dalles podotactiles avec pastilles pour créer le contraste visuel et tactile avec le sol. Adaptées aux personnes non ou mal voyantes. Résistances à l'usure et au feu. Traitement de surface de protection, plus fongistatique et bactériostatique. Épaisseur totale 3,5 mm. Couche d'usure 1,2 mm. Peuvent se souder à froid et à chaud. Bords arrondis.

MATIÈRE	Ep. 3,5 mm - 1350 x 400 mm	
PVC SOUPLE	Gris foncé	4300
	Gris clair	4301
	Jaune	4302