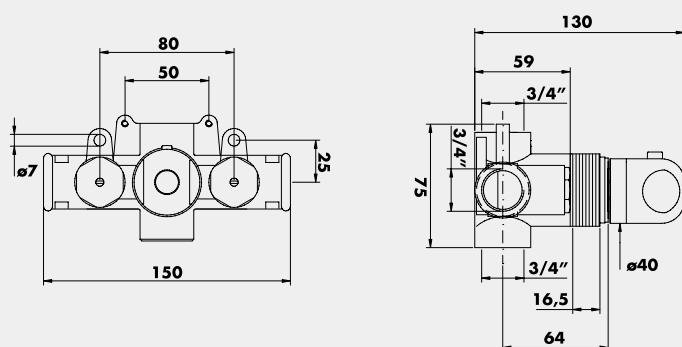
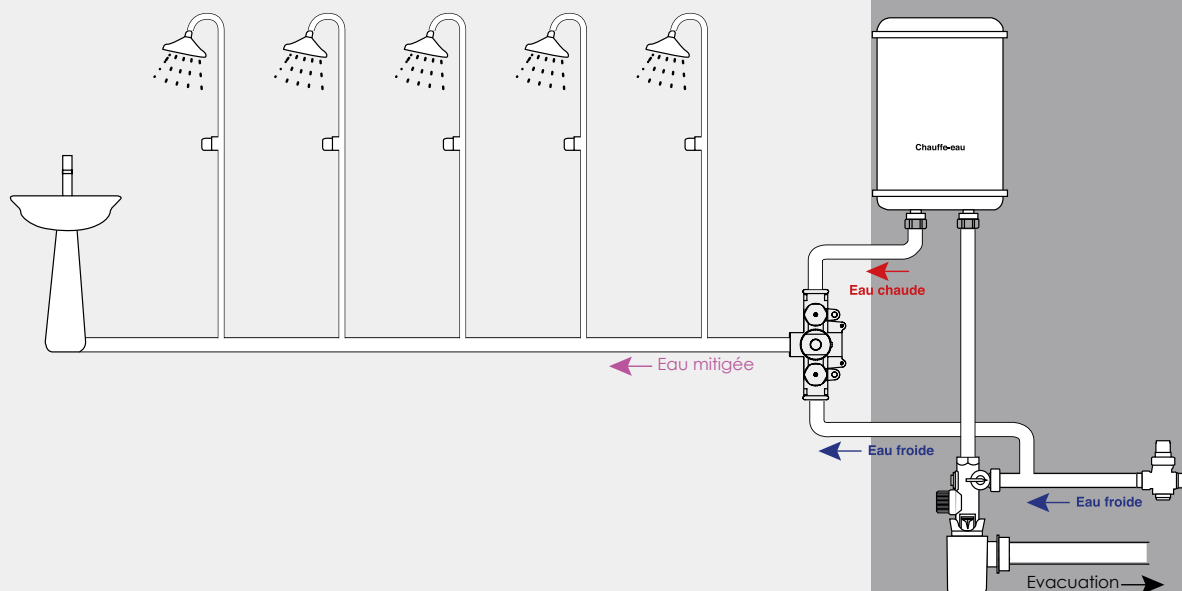


Mitigeurs thermostatiques collectifs



PRINCIPE D'INSTALLATION



MITIGEUR THERMOSTATIQUE COLLECTIF

Jusqu'à 7 points d'eau.
 Pour toutes installations en encastré ou en apparent.
 Corps nickelé avec valve de réglage anticalcaire insensible à la corrosion.
 Interruption automatique et immédiate (inférieure à 3 secondes) de l'eau mitigée en cas de coupure de l'alimentation en eau froide.
 Deux sorties d'eau mitigée : une vers le haut et une vers le bas.
 Croisillon de réglage gradué avec bouton de sécurité.
 Cartouche thermostatique (97200C).
 Filtres et clapets anti-retour accessibles par l'avant, sans dépose du corps installé.

Température alimentation eau froide de 5°C à 25°C.
 Température alimentation eau chaude de 55°C à +85°C.
 Différentiel mini. température eau mitigée 5°C.
 Plage de réglage température eau mitigée jusqu'à 50°C.
 Température d'étalonnage eau mitigée en usine 38°C.
 Précision de réglage température eau mitigée +/- 2°C.
 Pression d'alimentation minimum 1 bar.
 Pression d'alimentation maxi. statique 10 bars.
 Pression d'alimentation maxi. dynamique 5 bars.
 Pression d'alimentation recommandée 3 bars.
 Différentiel maximum toléré 1 à 3 bars.
 Fluctuation maximum des pressions 2 bars.
 Débit 60 litres/minute.
 Alimentation femelle 20/27.

Réf. 97200