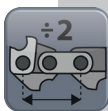




ECS 2000/40



Motor: **230 V**
Potencia nominal (W): **2.000 W**



Tipo de corte: **3/8" LP**



Depósito de gasolina: **0,2 l**



Cadena: **OREGON**
Engrase automático: **si**
Tensado de cadena: **frontal**

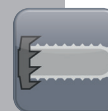
Cadena: **OREGON**
Espada: **40 cm.**
Funda para espada: **si**



Peso (aprox.): **5,0 kg.**



Dientes protectores: **plástico**



EAN



ACCESORIOS Y RECAMBIOS



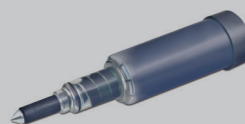
Set de afilado:
Art. no.: 1194-X1-0030



Cadena orgánica aceite 1,0 l:
Art. no.: 6012-X1-0043



Casco de seguridad:
Art. no.: 6161-X1-0001



Pistola de engrase:
Art. no.: 1194-X1-0036