

Radiateur Fonte Active® à inertie dynamique et à Chaleur Douce Intégrale®

Des lignes modernes au service du confort

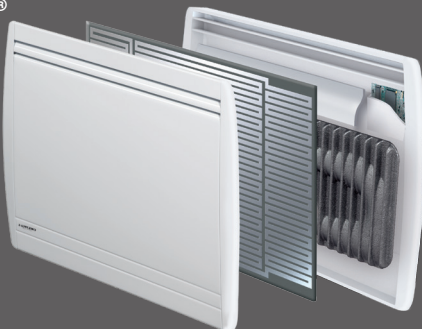
Cet appareil est économe...

Régulation haute précision



Nouvelle Fonte Active® à inertie dynamique®

Résistance surfacique



2 radiateurs dans 1 seul radiateur



Boîtier de commande digital rétroéclairé

... et pour plus d'économie :



Fonction "Détection automatique de fenêtre ouverte" avec sécurité anti-gaspillage



Affichage de la température



Verrouillage parental



Compatible cassettes de programmation Progress

⁽¹⁾ Sauf modèles bas : NF Electricité.



3 géométries

Coloris blanc



Labellisé par Bureau Veritas Certification



Vivafonte 2

Radiateur Fonte Active® à inertie dynamique et à Chaleur Douce Intégrale®

APPLIMO
Créateur de confort

13, rue Jean Dollfus - 75018 Paris
Tél. : 01 53 06 26 00
Fax : 01 42 28 93 43
www.applimo.fr

Caractéristiques techniques

Présentation

- Carrosserie acier. Peinture époxy polyester polymérisé.
- Coloris blanc brillant.

Eléments chauffants

- Corps de chauffe en Fonte Active®.
- Façade rayonnante à résistance surfacique.
- Sécurité thermique à réenclenchement automatique.

Installation

- Pour faciliter l'installation, l'appareil tient debout au sol, seul.
- Fixation par dossieret encliquetable servant de gabarit de pose.
- Cordon d'alimentation 3 fils (phase + neutre + fil pilote).

Régulation

- Cerveau électronique ISN qui régule la température précise au 1/10° de degré près et gère les éléments chauffants indépendamment.
- Programmable par fil pilote multitarif 6 ordres (Confort, Confort -1°C, Confort -2°C, Eco, Hors-gel, Arrêt chauffage).
- NF électricité performance, catégorie C.

**Coefficient d'aptitude certifié (CA) : Modèles horizontaux = 0,17
Modèles verticaux = 0,23**

Dimensions & références

| Références | Puissance (W) | L x H x E* (mm) | Poids (kg) |
|-------------------------------|---------------|------------------|------------|
| Vivafonte 2 horizontal | | | |
| 0011872BB | 750 | 450 x 580 x 115 | 13,0 |
| 0011873BB | 1000 | 610 x 580 x 115 | 19,0 |
| 0011874BB | 1250 | 770 x 580 x 115 | 22,5 |
| 0011875BB | 1500 | 925 x 580 x 115 | 28,0 |
| 0011877BB | 2000 | 1170 x 580 x 115 | 35,0 |
| Vivafonte 2 vertical | | | |
| 0011883BB | 1000 | 396 x 1050 x 114 | 22,0 |
| 0011885BB | 1500 | 396 x 1485 x 114 | 27,3 |
| 0011887BB | 2000 | 476 x 1485 x 114 | 30,9 |
| Vivafonte 2 bas | | | |
| 0011892BB | 750 | 770 x 400 x 125 | 13,6 |
| 0011893BB | 1000 | 930 x 400 x 125 | 16,5 |
| 0011895BB | 1500 | 1165 x 400 x 125 | 23,0 |

* Epaisseur de l'appareil installé au mur avec son dossieret de fixation

Et pour encore plus d'économies



Fonction "Détection automatique de fenêtre ouverte" avec sécurité anti-gaspillage :
la fenêtre est ouverte et l'appareil s'arrête automatiquement pour éviter tout gaspillage d'énergie.



Affichage de la température :
la précision est la meilleure garantie de confort et d'économies d'énergie.



Verrouillage parental :
permet de bloquer l'accès aux réglages de l'appareil afin d'empêcher toute modification intempestive.



Programmation Progress (en option) :
Progress FP => par cassette Fil Pilote, Progress CP => par cassette courant porteur, Progress RF => par centrale et cassette Radio Fréquence.

Boîtier de commande avec écran



- 1 - Fonction «Détection automatique de fenêtre ouverte»
- 2 - Marche/Arrêt chauffage avec voyant lumineux.
- 3 - Sélecteur de fonctions (AUTO > CONFORT > ECO > HORS GEL).
- 4 - Écran LCD rétroéclairé avec affichage de la température de consigne au 10° de degré.
- 5 - Augmentation/diminution de la température de consigne.
- 6 - Logement pour cassette Progress.
- 7 - Capot de protection opaque avec mode d'emploi intégré.

Autres fonctions :

Réglage de la température Eco, verrouillage des commandes...



Téléchargez l'application iPad gratuite sur l'App Store

Disponible sur App Store

Notices d'utilisation à télécharger sur www.applimo.fr

Votre revendeur :



PROMOTELEC



Mono 230 V

Classe II IP24 IK08

Garantie 2 ans

!!Sauf modèles bas : NF Electricité.