

DURALIS

Chauffe-eau électrique

**Le chauffe-eau durable
et universel**

Thermor 
Chaleur connectée



5 GARANTIE
ANS
CUVE ET PIÈCES

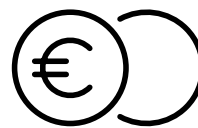
SÉRÉNITÉ

Une garantie de 5 ans
pour votre tranquillité

**DOUBLE
ENTRAXE**



DOUBLE ENTRAXE
500/800mm & 700/800mm
Remplace tous les chauffe-eau
verticaux muraux



**JUSQU'À 8%
D'ÉCONOMIES
D'ÉNERGIE**

Grâce au thermostat
électronique et à une
isolation renforcée

ÉQUIPÉ ⁽¹⁾
ACI
hybride

**CONÇU POUR
DURER**

Jusqu'à deux fois
plus longtemps dans
les eaux agressives ⁽²⁾

(1) Sauf modèle 50L, équipé de la technologie ACI.

(2) Dans les eaux agressives, par rapport à un chauffe-eau classique Thermor. Conditions d'emploi: concerne uniquement la cuve des appareils, sous réserve de l'utilisation de l'eau potable des réseaux conformes aux normes en vigueur.

www.thermor.fr

CARACTÉRISTIQUES TECHNIQUES

ÉQUIPÉ (1)
ACI
hybride

7 capacités de 50 à 300 litres et **4 diamètres** (505, 513, 570 et 575 mm) adaptés à chaque besoin.

Conçu pour durer jusqu'à deux fois plus longtemps dans les eaux agressives (2):

- Résistance stéatite anticalcaire: insérée dans un fourreau, sans contact direct avec l'eau.

En cas de remplacement, pas besoin de vidange.

- Double protection anticorrosion: anode en titane inusable enrobée de magnésium. Pas d'entretien de l'anode.

Remplacement facile et rapide de l'ancien chauffe-eau en évitant de refaire les trous grâce au double entraxe.

Cuve conforme aux normes d'hygiène grâce à son revêtement intérieur en émail vitrifié et corps de chauffe émaillé.

Antichauffe à sec: pas de mise en chauffe si l'appareil n'est pas rempli d'eau.

Formats adaptés à chaque besoin: disponible au sol, au mur (horizontal et vertical) et en version compacte.

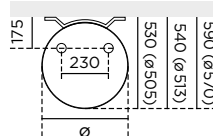
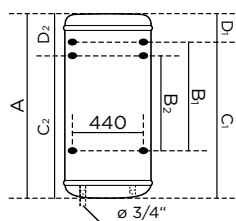
Voyant de chauffe.

(1) Sauf 50L, équipé de la technologie ACI. (2) Dans les eaux agressives, par rapport à un chauffe-eau classique Thermor. Conditions d'emploi: concerne uniquement la cuve des appareils sous réserve de l'utilisation de l'eau potable des réseaux conformes aux normes en vigueur.

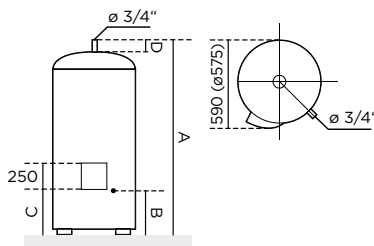


UNE OFFRE COMPLÈTE POUR RÉPONDRE À VOS ATTENTES

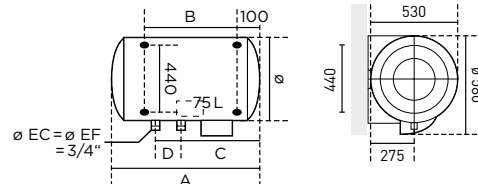
VERTICAL MURAL



STABLE



HORIZONTAL



DIMENSIONS ET RÉFÉRENCES

	Nombre de personnes	Capacité (L)	Puissance (W)	Consommation d'entretien (kWh/24 h à 65°C)	Quantité d'ECS à 40°C (L) (V40) ⁽²⁾	Constante de refroidissement	Temps de chauffe	Dimensions (mm)								Poids à vide (kg)	Classe énergétique	Référence
								ø	A	B/B ₁	B ₂	C/C ₁	C ₂	D/D ₁	D ₂			
ø 505 Duralis verticaux muraux étroits	1	50 ⁽¹⁾	1200	0,82	0 ⁽³⁾	0,35	2h36	505	575	-	-	370	-	155	-	22	C	241 057
	1 ou 2	75 ⁽¹⁾	1200	1,02	139	0,29	4h11	505	780	-	-	570	-	120	-	27	C	251 056
	2	100 ⁽¹⁾	1200	1,25	187	0,26	5h19	505	910	-	-	750	565	115	300	32	C	261 067
	3	150	1800	1,59	278	0,22	5h11	505	1240	800	500	1050	750	145	445	41	C	271 083
ø 570 Duralis verticaux muraux compacts	4	200	2400	1,94	375	0,20	5h17	513	1570	800	700	1050	950	475	575	52	C	281 077
	2	100 ⁽¹⁾	1200	1,15	182	0,24	5h18	570	780	-	-	570	-	135	-	32	C	861 410
	3	150	1800	1,43	277	0,20	5h18	570	1030	500	-	750	-	210	-	41	C	871 415
ø 575 Duralis stables	4	200	2400	1,94	375	0,20	5h08	570	1255	800	700	1050	950	165	265	51	C	881 420
	3	150	1800	1,64	265	0,23	4h29	575	1015	270	-	160	-	30	-	40	C	272 038
	4	200	2400	1,95	375	0,21	4h34	575	1275	270	-	160	-	30	-	51	C	282 074
	5	250	3000	2,20	440	0,19	5h09	575	1500	270	-	160	-	30	-	63	C	282 074
ø 505 Duralis horizontaux muraux	5 et +	300	3000	2,49	526	0,18	6h19	575	1780	270	-	160	-	30	-	73	C	292 045
	2	100	1800	1,21	184	0,26	3h07	505	860	600	-	490	-	120	-	32	C	263 123
	3	150	1800	1,63	266	0,23	4h39	505	1180	800	-	490	-	120	-	41	C	273 124
4	200	2100	1,98	354	0,21	5h13	505	1510	1050	-	490	-	120	-	50	C	283 118	

(1) Non kitables. (2) Quantité d'eau chaude mélangée à 40°C fournie par un appareil réglé à 65°C. (3) Pas de valeur pour les capacités < 75 L. Nos valeurs de consommation d'entretien, de temps de chauffe et de constante de refroidissement sont calculées selon le cahier des charges LCIE NF Performance.

ACCESSOIRES

Livré avec **raccord diélectrique tournant 3/4"**.

FACILITRI (réf. 800 281): **pour un changement de tension** (mono tri) en moins de 2 minutes (à partir de 150 L et tous les horizontaux).

Trépied universel 50 à 200 L (réf. 900 353).

Kit agro (réf. 029 444) prix: nous consulter, sonde haute température pour un chauffe-eau de 100 à 300 L (sauf HM) à usage agricole ou industriel (maintien des garanties du chauffe-eau à 5 ans cuve et pièces).



THERMOR ZA CHARLES BEAUHAIRE • 17, RUE CROIX FAUCHET
BP 46 • 45141 SAINT-JEAN-DE-LA-RUELLE

Thermor
Chaleur connectée