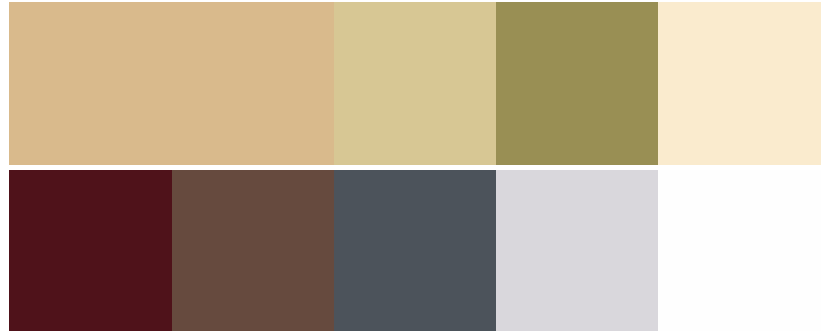


Peinture sol extérieur intérieur béton - SOLTHANE

Reference: p-3700043487314



DESCRIPTION PRODUIT

Peinture Professionnel Polyuréthane pour Sol et Mur

La peinture polyuréthane SOLTHANE est un revêtement polyuréthane Solvanté et non jaunissant pour sols, murs et tous supports non déformables.

La peinture polyuréthane SOLTHANE se présente sous la forme d'un kit prédosé contenant 2 composants.

SOLTHANE est applicable comme revêtement intérieur ou extérieur de sol en protection à l'abrasion et aux agressions chimiques dans le domaine des sols industriels, entrepôts, parking, garages... Applicable comme finition des systèmes époxy ou polyuréthane en horizontal et vertical. Ce produit fait parti de notre gamme [Peinture pour sols intérieurs et extérieurs](#).

AVANTAGES PRODUIT

- De bonnes propriétés mécaniques avec une bonne résistance à l'abrasion
- Une très haute adhérence sur de nombreux supports tels que le bétons ou des supports non absorbants.
- Une excellente résistance chimiques.

DESTINATION

Toutes les pièces intérieures et supports extérieurs

MATÉRIAUX ELIGIBLES

Béton, ciment, enduits, carrelage

APPLICATION

OUTILS REQUIS

Outil : brosse, rouleau ou au pistolet en couches croisées de façon uniforme. Nettoyer les outils au : diluant époxy.

PRÉPARATION DU SUPPORT

Les surfaces à traiter doivent être propres, sèches, dégraissées, dépoussiérées et adhérentes. Pour une bonne adhérence et une longévité accrue du SOLTHANE, il est nécessaire de bien préparer le support :

Le béton :

- le support doit être propre, sain, sans laitance (couche superficielle friable qui se forme lors des séchages des bétons) ni remontées capillaires.
- les bétons doivent être âgés d'au moins 28 jours.
- la teneur en eau libre doit être inférieure à 4% de la masse sèche.
- Appliquer une couche de notre primaire [FIXATEUR ÉPOXY](#).
- le support doit présenter une résistance en compression = 25 MPa et en traction = 1 MPa.
- Préparer le support par tous moyens mécaniques appropriés tel que sablage, ponçage, lavage haute pression.
- Nettoyer la surface au jet pour chasser toutes les particules, puis laisser sécher. Nettoyer pour enlever les taches et neutraliser l'alcalinité du béton (appliquer sur la surface alcaline le décapant voile ciment Arcane pour neutraliser le pH et éliminer les remontées de laitance) puis rincer abondamment à l'eau claire jusqu'à disparition totale de la mousse.
- Passer l'aspirateur et appliquer.

Le carrelage :

- le support doit être propre, sain, ni remontées capillaires.
- la teneur en eau libre doit être inférieure à 4% de la masse sèche.
- Appliquer une couche de notre primaire [FIXATEUR ÉPOXY](#).
- Nettoyer la surface puis laisser sécher minimum 4-7 jours. Nettoyer pour enlever les taches.
- Passer l'aspirateur et appliquer.

MISE EN OEUVRE

Mélanger la totalité des deux composants (ou partie des deux composants en respectant les proportions en poids: 1 poids de durcisseur pour 2.33 poids de résine soit 30% de durcisseur pour 70% de résine) à l'aide d'un agitateur électrique. Laisser reposer 2 min.

RECOMMANDATIONS

- Température d'application : +5°C à +30°C.
- Hygrométrie de 80% maxi.
- La température devra être supérieure de 3°C au point de rosée.

Mentions légales : Conserver hors de la portée des enfants. Utiliser les Equipements de Protection Individuelle. Liquide et vapeurs très inflammables. Matière solide inflammable. Peut provoquer une allergie cutanée. Provoque une sévère irritation des yeux. Dangereux. Respecter les précautions d'emploi.

PROTECTION

Aucune

SECHAGE

Mise en oeuvre :

- Durée pratique d'utilisation : 2h à +20°C
- Délai hors poussière : 1 h 30 à +20°C

- Sec au toucher : 10 h 30 à +20°C
- Sec au dur : 21 h à +20°C

Recouvrement :

- 12 heures à 3 jours

Mise en service :

- Circulation piétonne : 3 jours
- Fort trafic : 5 jours
- Contact avec les liquides agressifs : 7 jours

ENTRETIEN

Eviter le nettoyage haute pression

CONSOMMATION

SUR BÉTON EN HORIZONTAL : 2 couches de 200 g/m² (épaisseur : 110 µ sec)

SUR SUPPORT NON ABSORBANT (CARRELAGE) : En horizontal : 2 couches de 150 g/m² (épaisseur : 85 µ sec) -
En vertical : 1 couche de 150 g/m² (42 µ sec)

CONSERVATION

1 an dans son emballage d'origine