

ACCESSOIRES

PER guide tube équerre pour tube nu Ø12

Caractéristiques produit

guide tube équerre pour tube nu

Ø12

Application

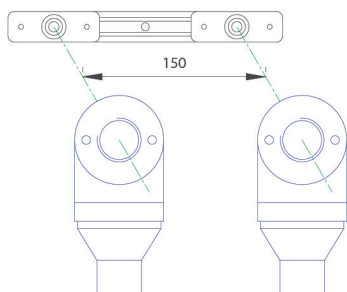
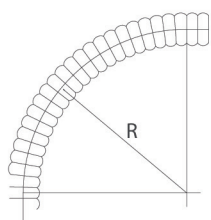
Sert à guider le tube PER nu lui évitant ainsi tout risque de cassure



Guide tube

Pour respecter le rayon de courbure mini qui doit être de 5 à 7 fois le diamètre extérieur de la gaine. Permet le cintrage et le guidage du tube avec un rayon mini sans risque de cassure.

Rmini = 5 à 7 x Øext

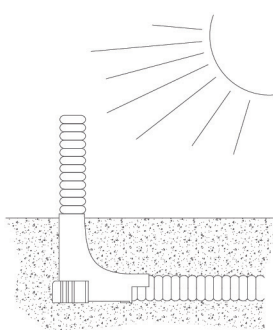


Sortie de cloison

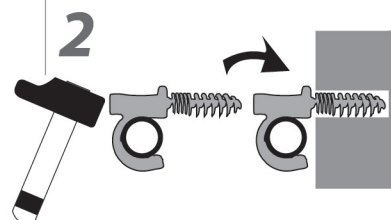
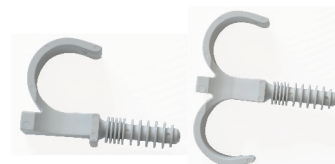
Permet la fixation avec un entraxe de 150 mm de deux sorties de cloison. Idéal pour le raccordement des mélangeurs ou mitigeurs muraux.

Sortie de dalle

Utilisée pour guider le tube hors de la dalle en respectant le rayon de courbure mini.



Collier à frapper



Données commerciales

- Présentation : sachet / 2 pièces
- Référence : N02170
- Gencod : 3342970407722

