

ACCESSOIRES

PER sortie de dalle double pour tube Ø12 et 16

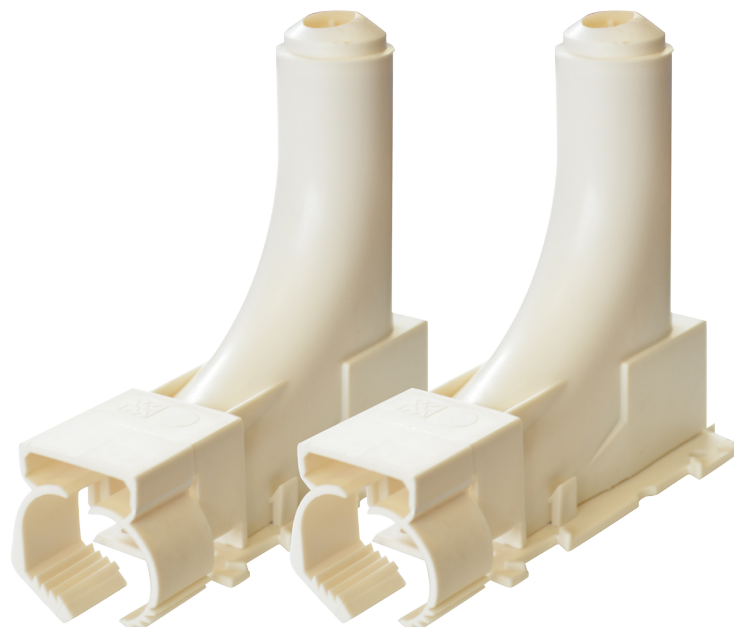
Caractéristiques produit

sortie de dalle pour tube Ø12 et 16

double

Application

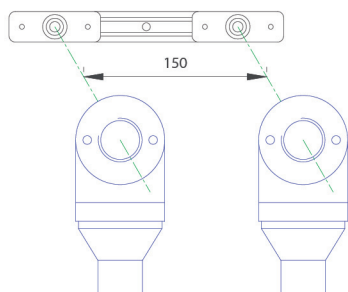
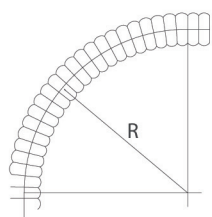
Sert à guider le tube hors de la dalle en respectant le rayon de courbure de cintrage de celui-ci (sans pincement). Protège contre les chocs. Il est indispensable de protéger les tubes apparents car le PER est sensible aux UV.



Guide tube

Pour respecter le rayon de courbure mini qui doit être de 5 à 7 fois le diamètre extérieur de la gaine. Permet le cintrage et le guidage du tube avec un rayon mini sans risque de cassure.

$R_{\text{mini}} = 5 \text{ à } 7 \times \text{Ø}_{\text{ext}}$

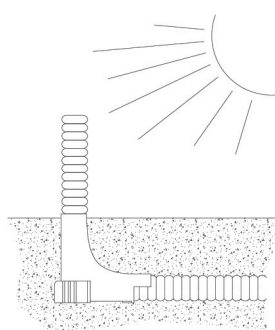


Sortie de cloison

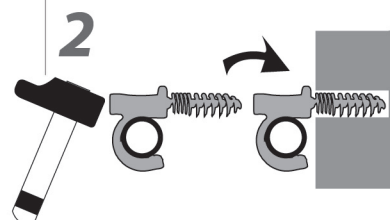
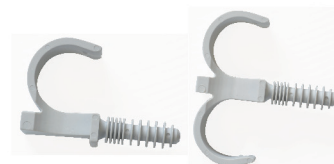
Permet la fixation avec un entraxe de 150 mm de deux sorties de cloison. Idéal pour le raccordement de mélangeurs ou mitigeurs muraux.

Sortie de dalle

Utilisée pour guider le tube hors de la dalle en respectant le rayon de courbure mini.



Collier à frapper



Données commerciales

- Présentation : sachet / 1 pièce
- Référence : N02177
- Gencod : 3342970408736

