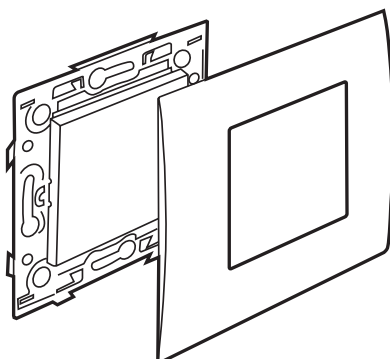


Espace™ - Les commandes Interrupteurs, va-et-vient, poussoirs Commandes volets roulants, stores, VMC

Réf.(s) : 60100/01/02/05/07/08/10/11/12/14/16/18/19/20/21/22/23/96
60513/17
62401/02/05/07/08/10/11/12/13/14/17/18/19/20/21/22/23
62601/02/05/07/08/10/11/12/13/14/17/18/19/20/21/22/23



1. UTILISATION


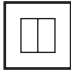

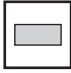


Espace met à disposition une gamme d'appareillages composables.

Un produit espace complet se compose avec 2 éléments : 1 mécanisme + 1 plaque.

Les mécanismes : compacts pour faciliter le rangement des fils dans les boîtes d'encastrement et livrés avec une coque "protection chantier".

Les plaques : plus performantes avec pattes de fixation allongées pour un meilleur rattrapage et crans de réglage pour une meilleure adhérence au mur.

2. GAMME

Commandes	Désignation	Montage à vis (griffes en option)	Montage à vis ou à griffes	Couleur		
				Lumière	Cocoon	Technium
Commandes d'éclairage						
	Interrupteur 10 A Va-et-vient 10 A Poussoir 6 A O + F Interrupteur bipolaire permutateur 10 A Poussoir avec télérupteur intégré	• • • •	•	60100 60101 60110 60108 60517	62401 62410 62408 62417	62601 62610 62608 62617
	Double va-et-vient 10 A Double poussoir O + F Poussoir 6 A + va-et-vient 10 A	• • •		60102 60112 60114	62402 62412 62414	62602 62612 62614
Commandes lumineuses						
	Interrupteur 10 A témoin Va-et-vient témoin avec neutre Va-et-vient témoin sans neutre Va-et-vient 10 A lumineux	• • • •	•	60105 60118 60513 60107	62405 62418 62413 62407	62605 62618 62613 62607
	Poussoir 6 A lumineux Poussoir lumineux 6 A - 250 V porte-étiquette Poussoir lumineux porte-étiquette sans lampe	• • •		60111 60116 60196	62411	62611
Commandes de VMC						
	Commande de VMC 2 vitesses avec position "arrêt" Commande de VMC 2 vitesses sans position "arrêt"	• •		60122 60123	62422 62423	62622 62623
Commandes fermetures motorisées						
	Double poussoir + STOP Inverseur à position momentanée Inverseur à position fixe	• • •		60121 60119 60120	62421 62419 62420	62621 62619 62620

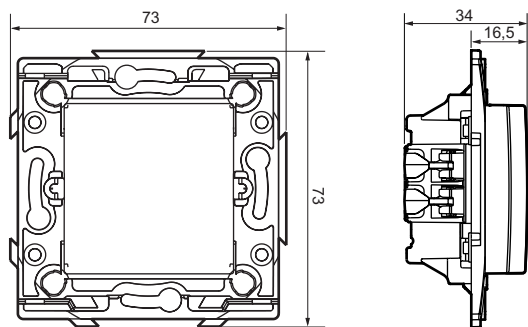
Espace™ - Les commandes

Interrupteurs, va-et-vient, poussoirs

Commandes volets roulants, stores, VMC

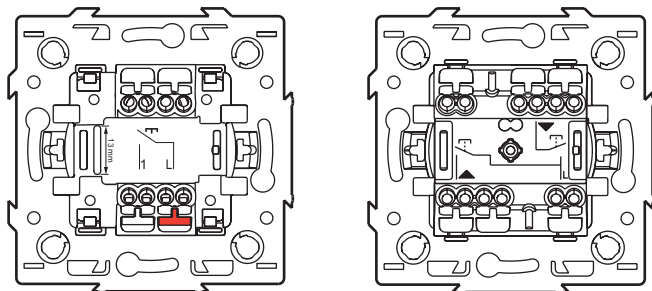
Réf.(s) : 60100/01/02/05/07/08/10/11/12/14/16/18/19/20/21/22/23/96
60513/17
62401/02/05/07/08/10/11/12/13/14/17/18/19/20/21/22/23
62601/02/05/07/08/10/11/12/13/14/17/18/19/20/21/22/23

3. DIMENSIONS



4. RACCORDEMENT

Connexion automatique.
Repérage par couleur des bornes.
Câble : 1,5 mm²
Longueur de dénudage : 13 mm
Câbles souples ou rigides compatibles



60121 - 62421 - 62621

5. CARACTERISTIQUES TECHNIQUES

5.1 Caractéristiques mécaniques

IP 20
IK 02

5.2 Caractéristiques matières

Aspect satiné

Matière : - Socle : polycarbonate
- Doigt de commande : ABS
- Sans halogène

Autoextinguibilité : - 850° C / 30 s pour les pièces isolantes maintenant en place les parties sous tension.

- 650° C / 30 s pour les autres pièces en matières isolantes.

Tenue UV

5.3 Caractéristiques électriques

Tension : 250 VAC

Intensité : - 10 AX pour interrupteurs, va-et-vient
- 6 A pour les poussoirs

5.4 Caractéristiques climatiques

Température de stockage et utilisation : - 5° C à + 35° C

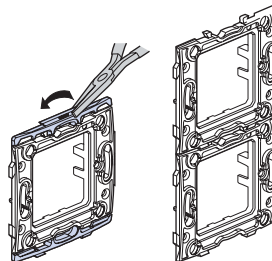
5. CARACTERISTIQUES TECHNIQUES (suite)

5.5 Caractéristiques du support

Matière : Polycarbonate

Haute résistance aux chocs et à la torsion en raison de l'épaisseur adaptée du support.

Alignement à l'horizontale ou verticale



Pour réaliser une installation en boîte d'encastrement multipostes entraxe 57 mm.

5.6 Caractéristiques de la coque "protection de chantier"

Matière : APET, plaque à base de polyester, grande clarté, très résistante aux chocs et aux agents chimiques.

Souple, permettant la manœuvre des commandes et couvrant la totalité du mécanisme.

6. ENTRETIEN

Nettoyage facile (en raison de la surface).

7. ACCESSOIRES

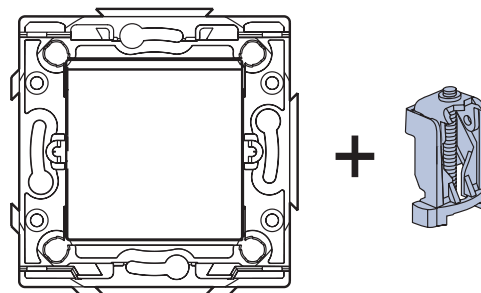
Voyants témoin et lumineux

Raccordement par montage direct
Lampe néon.

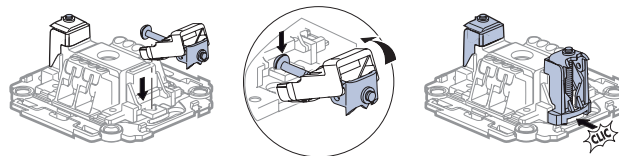
Griffe

Permet la fixation des appareils en rénovation

Bloc griffe optionnel



Montage des griffes amovibles



8. NORMES ET AGREMENTS

NF