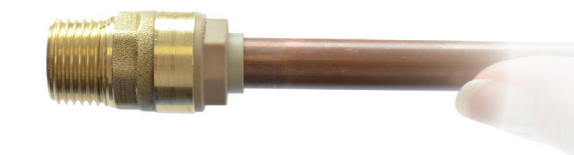
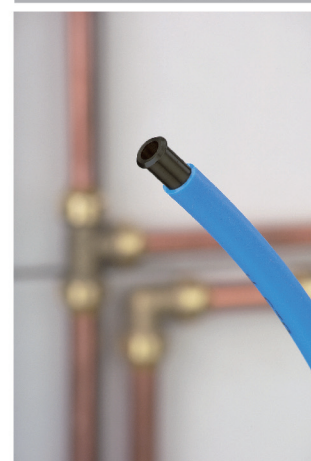
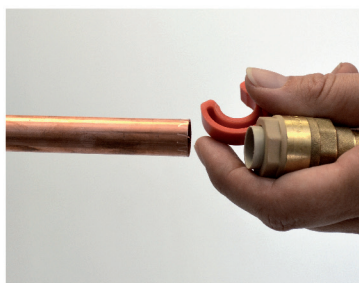
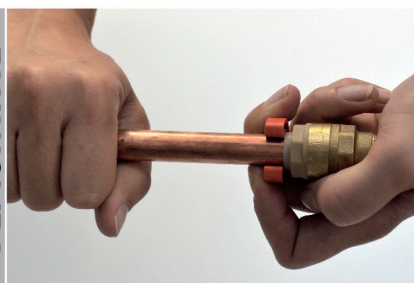


**RSO****RSO insert pour tube PER Ø16****Caractéristiques produit****insert PER / multicouche****pour tube PER Ø16****Application**

Insert pour installation d'un raccord sans outil (RSO) sur tube PER Ø16 (limite des phénomènes de dilatation du tube). Interdit pour le gaz. Les raccords doivent rester accessibles.

**INSERT PER****DEMONTAGE****Données commerciales**

- Présentation : sachet / 1 pièce
- Référence : N04815
- Gencod : 3342970440927



UNE MARQUE  
TOUTES LES QUALITÉS



QUALITÉ POUR  
LE BÂTIMENT

LA MARQUE DE CERTIFICATION DE  
CSTB