

avidsen
Connected Homes[®]



Interphone vidéo couleur 2 fils

FR



Nora



112204
112206

VI

www.avidsen.com

Avant de mettre votre produit en service, veuillez lire attentivement cette notice pour vous familiariser avec son fonctionnement.

Dans le souci d'une amélioration constante de nos produits, nous nous réservons le droit d'apporter à leurs caractéristiques techniques, fonctionnelles ou esthétiques toutes modifications liées à leur évolution.

AVERTISSEMENTS

Ne laissez pas les enfants manipuler le produit.

PRÉCAUTIONS

Avant d'installer votre interphone, il est important de vérifier les points suivants :

- Le moniteur interne ne doit pas être installé dans des conditions extrêmes d'humidité ou de température.
- Ne pas installer à proximité des produits chimiques acides, de l'ammoniaque ou d'une source d'émission de gaz toxiques.
- Afin d'éviter toute interférence ou altération du signal, il est préférable de ne pas faire passer les câbles moniteur-platine de rue à proximité d'un câble 230V (si possible utiliser une gaine spécifique).
- Le moniteur ne doit jamais être exposé à des projections d'eau ou à des éclaboussures. Aucun récipient d'eau ne doit être placé au-dessus de l'appareil.
- La platine de rue ne doit pas être installée dans un lieu où le filtre de l'objectif serait exposé aux rayures.
- La platine de rue ne doit pas être directement exposée à la lumière du soleil, à la pluie ou à une grande humidité. Un porche ou un lieu couvert sont préférables.

MISE AU REBUT DE VOTRE ANCIEN PRODUIT



Ce logo signifie qu'il ne faut pas jeter les appareils hors d'usage avec les ordures ménagères.

Les substances dangereuses qu'ils sont susceptibles de contenir peuvent nuire à la santé et à l'environnement.

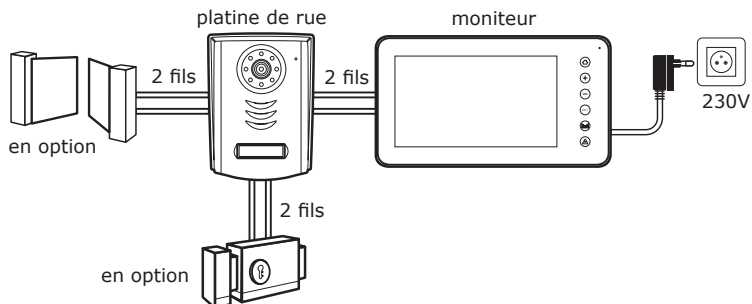
Faites reprendre ces appareils par votre distributeur ou utilisez les moyens de collecte sélective mis à votre disposition par votre commune.

INTRODUCTION

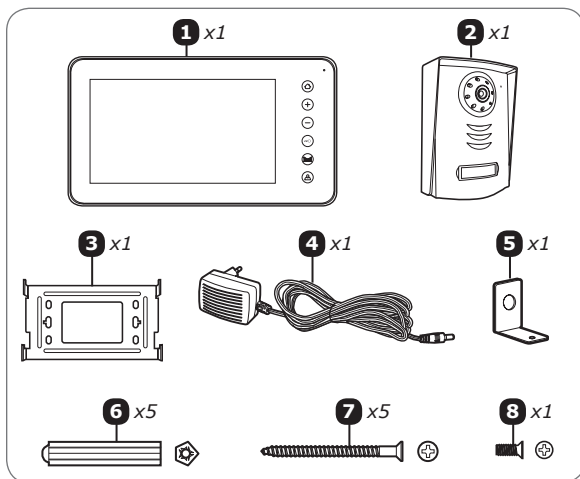
Cet interphone vidéo couleur permet de recevoir des appels de l'extérieur, de visualiser les visiteurs et de communiquer avec eux. Il est également possible de commander depuis le moniteur l'ouverture d'une gâche électrique ou d'une motorisation de portail.

Ce produit intègre une vision de nuit de manière à pouvoir obtenir une image correcte même avec une très faible luminosité.

L'utilisation de la technologie 2 fils permet de monter cet appareil en lieu et place d'un carillon filaire existant par exemple, sans modification de l'installation existante.

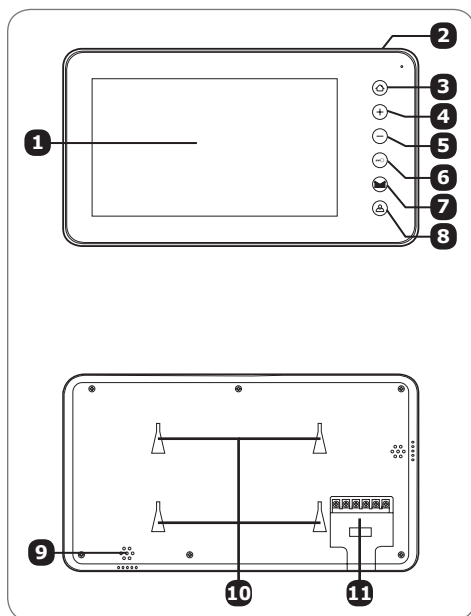


ÉLÉMENTS INCLUS

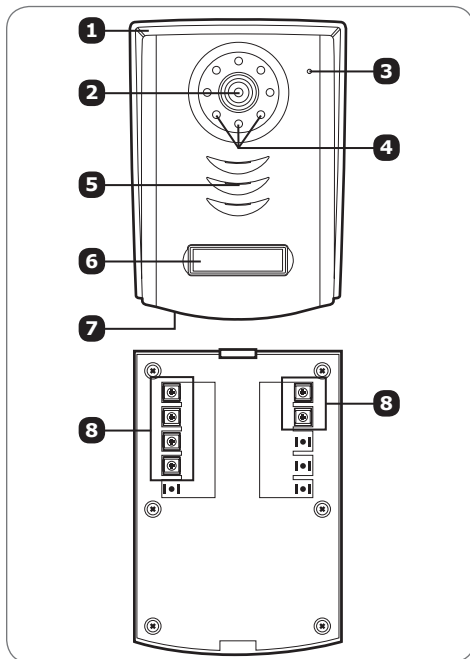


- 1 Moniteur
- 2 Platine de rue
- 3 Support mural
- 4 Adaptateur secteur
- 5 Equerre de fixation de la platine de rue dans sa casquette
- 6 Chevilles de fixation
- 7 Vis de fixation
- 8 Vis de fixation de la platine de rue dans sa casquette

PRÉSENTATION DU PRODUIT

Moniteur

- 1** Ecran LCD couleur 7"
- 2** Microphone (tranche supérieure)
- 3** Touche Menu
- 4** Touche «+»
- 5** Touche «-»
- 6** Touche de commande de gâche électrique
- 7** Touche de commande motorisation de portail
- 8** Touche de prise de communication
- 9** Haut-parleur
- 10** Accroches du support mural
- 11** Bornier de connexion alimentation et platine de rue

Platine de rue

- ❶ Casquette de protection
- ❷ Objectif
- ❸ Microphone
- ❹ Eclairage infrarouge
- ❺ Haut-parleur
- ❻ Bouton d'appel, porte-nom
- ❼ Capteur de luminosité
- ❽ Borniers de connexion

Support mural pour moniteur

Le moniteur est prévu pour être fixé au mur. Un support mural et la visserie nécessaire sont fournis.

Adaptateur secteur

Un adaptateur secteur 230Vac 50 Hz/15Vdc 1A est fourni dans le kit pour l'alimentation du moniteur. Ne pas utiliser d'autres modèles d'alimentation sous risque de détériorer irrémédiablement l'appareil et annuler la garantie.

Visserie

Les vis nécessaires à l'installation sont fournies :

2 vis et chevilles pour la fixation du support mural du moniteur.

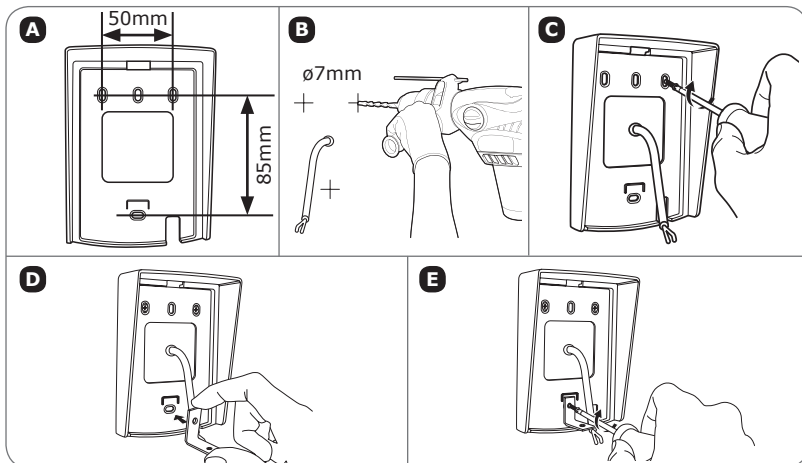
3 vis et chevilles pour la fixation du support de la platine de rue.

1 vis et 1 équerre pour fixer la platine de rue dans sa casquette.

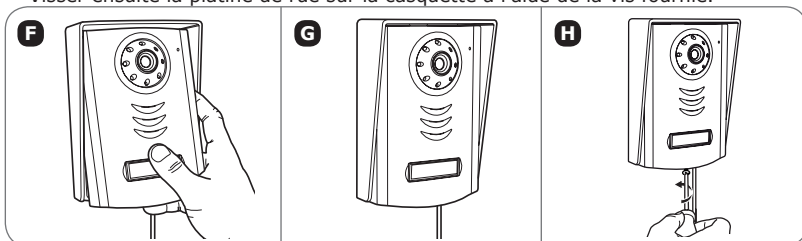
- !** **ATTENTION** : Pour des raisons évidentes de sécurité, les branchements ne doivent être effectués qu'après avoir coupé l'alimentation électrique (disjoncteur de protection en position «OFF»).

INSTALLATION DE LA PLATINE DE RUE

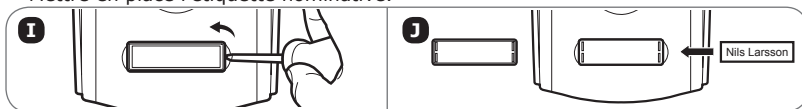
Fixer la casquette de la platine de rue sur votre pilier à l'aide des vis et des chevilles fournies. La vis inférieure est également utilisée pour fixer l'équerre fournie au mur.



Après avoir effectué les branchements de la platine de rue (voir paragraphe connexions), placer celle-ci dans sa casquette.
Visser ensuite la platine de rue sur la casquette à l'aide de la vis fournie.

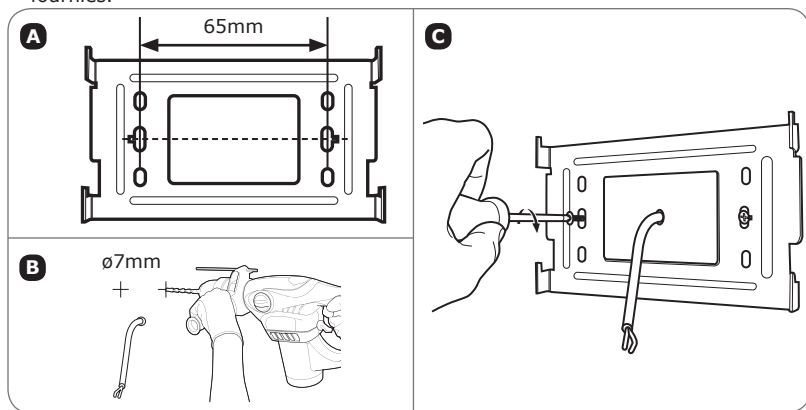


Mettre en place l'étiquette nominative.

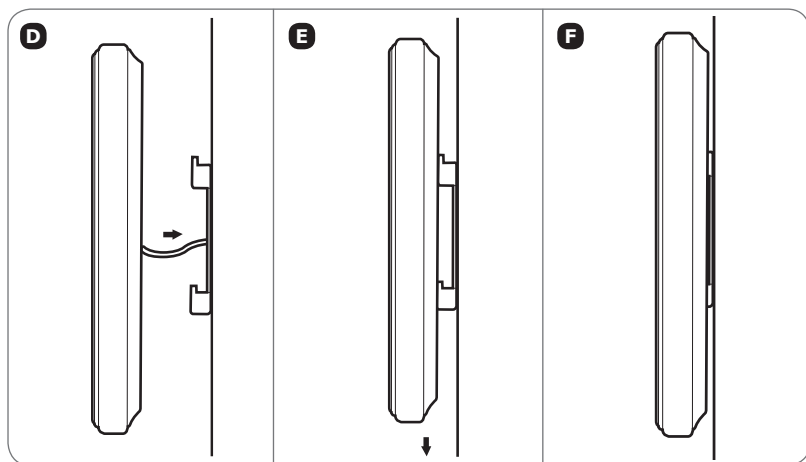


INSTALLATION DU MONITEUR

Fixer le support mural du moniteur au mur à l'aide des vis et des chevilles fournies.



Après avoir effectué les branchements du moniteur (voir paragraphe «connexions»), fixer le moniteur au support mural.



LES CONNEXIONS

Entre le moniteur et la platine de rue (100m maximum)

Afin de s'assurer d'une bonne qualité audio et vidéo, il est conseillé de ne pas utiliser plus de 100m de câble entre l'interphone et la platine de rue. Bien raccorder les fils comme suit (une inversion de branchement peut endommager la platine de rue).

La section du câble à utiliser dépend de sa longueur :

Longueur du câble	Section à utiliser
De 0 à 25m	6/10 ^{ème} type téléphone
De 25m à 50m	0,75mm ²
De 50m à 100m	1,5mm ²

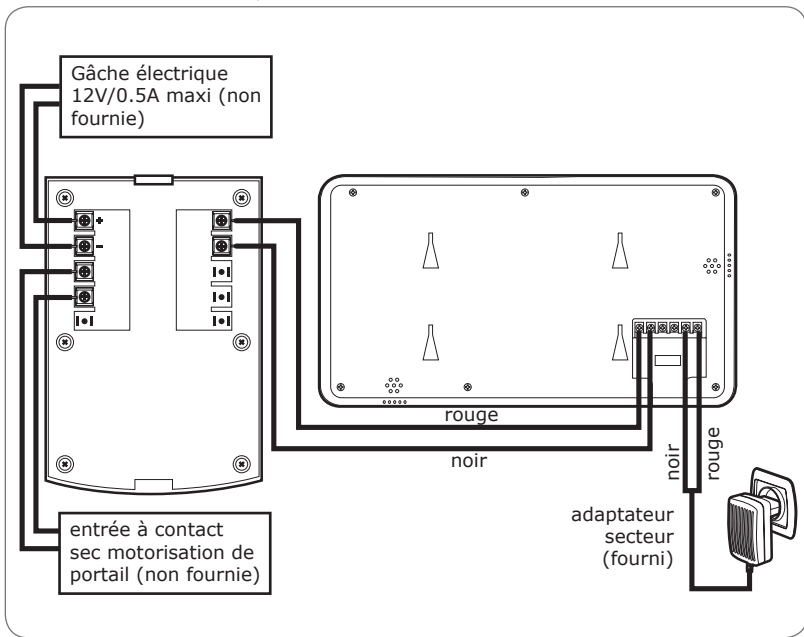
Entre la platine de rue et une gâche électrique (non fournie)

Utiliser une gâche 12V/0,5A maximum avec ou sans mémoire mécanique.

Pour la connexion entre la platine de rue et la gâche, utiliser du câble d'une section de 0,75mm² minimum.

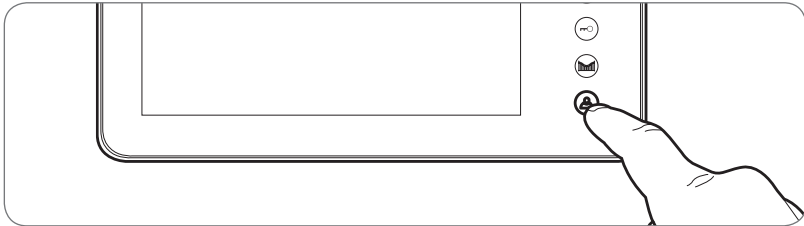
Entre la platine de rue et une motorisation de portail (non fournie)


Pour la connexion entre la platine de rue et une motorisation de portail, utiliser du câble d'une section de 0,75mm² minimum.



RÉGLAGE DE L'IMAGE

Appuyer sur la touche de prise de communication pour sortir le moniteur de veille. L'image de la platine de rue apparaît à l'écran.



Une fois le menu de réglage à l'écran, appuyer sur la touche menu  pour basculer d'un réglage à l'autre et utiliser les touches + et - pour ajuster le réglage en surbrillance.

BRIGHTNESS = luminosité

CONTRAST = contraste

SATURATION = saturation

RESET = restauration des réglages usine

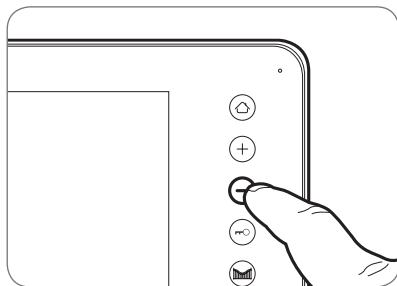
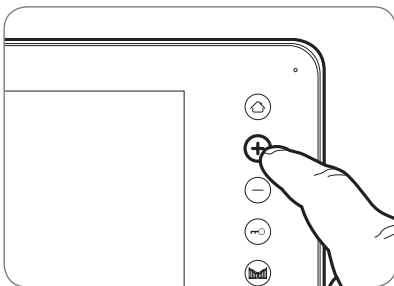
EXIT = sortie (utiliser la touche + ou - pour quitter)

SÉLECTION DE LA SONNERIE

Appuyer sur la touche de prise de communication pour sortir le moniteur de veille. L'image de la platine de rue apparaît à l'écran.



Sélectionner la sonnerie à l'aide de la touche + (20 sonneries au choix)

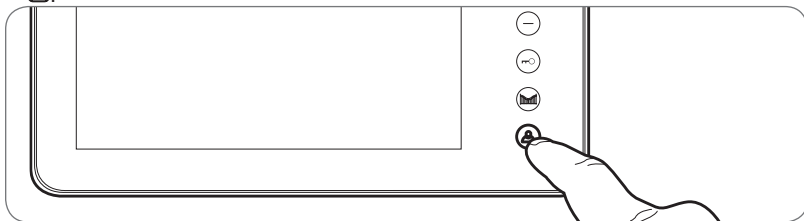
Sélectionner le volume sonore de la sonnerie à l'aide de la touche -.




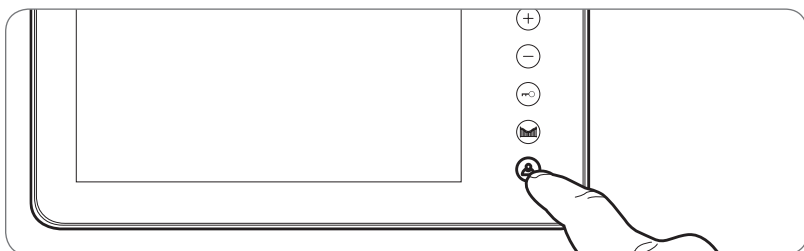
UTILISATION

Un appui d'un visiteur sur la porte-nom fait retentir la sonnerie pendant quelques secondes et allume l'écran.


Décrocher en appuyant sur la touche de prise de communication  pour parler. Si personne ne décroche, la sonnerie cesse au bout de quelques secondes. Une fois la communication terminée, raccrocher avec la touche de prise de communication .




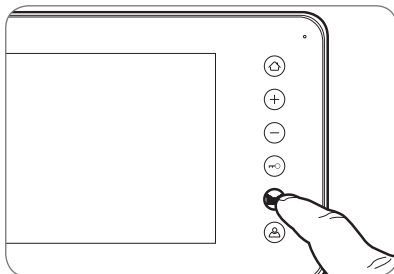
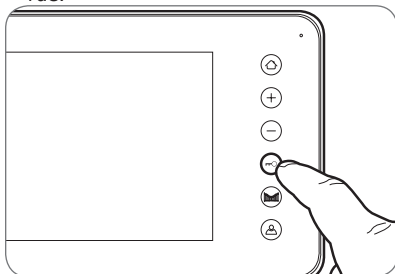
Il est possible d'activer la vidéo sans qu'il y ait eu appel de l'extérieur au moyen de la touche de prise de communication .



Une fois le moniteur allumé et l'image de la platine de rue à l'écran :

Appuyer sur la touche de commande de gâche  pour activer la gâche électrique reliée à la platine de rue.

Appuyer sur la touche de commande de motorisation de portail  pour déclencher le mouvement d'une motorisation de portail connectée à la platine de rue.



CARACTÉRISTIQUES TECHNIQUES

Moniteur

Écran : LCD couleur 7"
Standard vidéo : PAL/NTSC
Résolution : 800 x 480
Alimentation : par un adaptateur secteur 230Vac 50Hz/15Vdc 1A fourni
Longueur de câble maximum : 100m
Plage de température de fonctionnement : -10°C à 50°C
Taux d'humidité maximal : 85%
Dimensions : 222 x 122 x 15mm
Nombre de sonneries : 20

Platine de rue

Capteur optique : capteur CMOS 1/4"
Alimentation : délivrée par le moniteur
Luminosité minimum : 0 lux
Portée de la vision de nuit : 50cm à 1m
Plage de température : -10°C à 50°C
Taux d'humidité maximal : 85%
Dimensions : 134mm x 98mm x 42mm

ENTRETIEN ET NETTOYAGE

- Avant tout entretien, débrancher l'adaptateur secteur.
- Ne pas nettoyer les produits avec des substances abrasives ou corrosives.
- Utiliser un simple chiffon doux légèrement humidifié.
- Ne pas vaporiser à l'aide d'un aérosol, ce qui pourrait endommager l'intérieur du produit.

GARANTIE

- Ce produit est garanti 2 ans, pièces et main d'œuvre, à compter de la date d'achat. Il est impératif de garder une preuve d'achat durant toute cette période de garantie.
- La garantie ne couvre pas les dommages causés par négligence, par chocs et accidents.
- Aucun des éléments de ce produit ne doit être ouvert ou réparé par des personnes étrangères à la société AVIDSEN.
- Toute intervention sur l'appareil annulera la garantie.

ASSISTANCE TÉLÉPHONIQUE

En cas de problème, contacter notre hotline au **0892 701 369**.
Audiotel : 0.337Euros TTC/min
Du lundi au vendredi de 9h à 12h et de 14h à 18h.

RETOUR PRODUIT ET SERVICE APRÈS-VENTE

Malgré le soin apporté à la conception et à la fabrication de votre produit, si ce dernier nécessite un retour en service après vente dans nos locaux, il est possible de consulter l'avancement des interventions sur notre site internet à l'adresse suivante : <http://sav.avidsen.com>

CE