

Mode d'emploi

Rôtissoire électrique pour barbecue boule

51766



Illustration similaire, peut varier selon le modèle

Veillez lire et respecter le mode d'emploi et les consignes de sécurité avant la mise en service.

Sous réserve de modifications techniques !

En raison du développement constant, les illustrations, les étapes de fonctionnement ainsi que les données techniques peuvent varier légèrement.



Les informations contenues dans ce document sont susceptibles d'être modifiées sans préavis. Aucune partie de ce document ne peut être copiée ou reproduite sous une autre forme sans autorisation écrite préalable. Tous droits réservés.

La société WilTec Wildanger Technik GmbH décline toute responsabilité en cas d'erreurs dans ce manuel d'utilisation ou dans les schémas de raccordement.

Bien que WilTec Wildanger Technik GmbH ait tout mis en œuvre pour que ce manuel d'utilisation soit complet, précis et à jour, une marge d'erreur peut néanmoins subsister.

Si vous trouviez une erreur ou si vous désiriez nous communiquer des suggestions quant aux améliorations à apporter, n'hésitez pas à nous contacter. Vos messages seront les bienvenus !

Pour tout renseignement, écrivez-nous à l'adresse électronique suivante :

service@wiltec.info

Ou bien utilisez le formulaire de contact qui figure dans le lien suivant :

<https://www.wiltec.de/contacts/>

La version actuelle de ce manuel d'utilisation est disponible dans plusieurs langues dans notre boutique en ligne. Cliquez sur le lien ci-dessous :

<https://www.wiltec.de/docsearch>

Pour un envoi par voie postale de vos réclamations, notre service après-vente se tient à votre disposition à l'adresse suivante :

WilTec Wildanger Technik GmbH
Königsbenden 12
52249 Eschweiler

Désirez-vous venir chercher la marchandise vous-même ? Veuillez vous rendre à l'adresse notée ci-dessous.

Afin de raccourcir le temps d'attente et pour un traitement rapide de votre demande, merci de nous faire part de votre commande à l'avance.

Pour le retour de votre marchandise en vue d'un échange, d'une réparation ou autre, veuillez utiliser également l'adresse suivante. **Attention !** Ne renvoyez jamais la marchandise sans l'accord préalable de notre SAV. Autrement, l'envoi sera refusé à la réception.

WilTec Wildanger Technik GmbH
Königsbenden 28
52249 Eschweiler

À votre écoute et joignable via :

E-mail: service@wiltec.info
Tel: +49 2403 977977-4 (équipe francophone)
Fax: +49 2403 55592-15

Introduction

Merci d'avoir opté pour ce produit de qualité. Afin de réduire tout risque de blessure, nous vous prions de toujours prendre quelques mesures de sécurité de base lors de l'utilisation de cet article. Veuillez lire attentivement ce manuel et vous assurer de l'avoir bien compris. Conservez ce mode d'emploi dans un lieu sûr.


Consignes de sécurité spécifiques

- La rôtissoire électrique ne convient que pour les barbecues boules d'un diamètre de 57 cm.
- Assurez-vous que le moteur électrique n'est jamais exposé à la pluie, à l'humidité ou aux éclaboussures.
- Les brochettes et fourchettes de gril sont pointues. Risque de blessures !
- Utilisez des gants de cuisine lorsque vous travaillez avec la rôtissoire chaude.

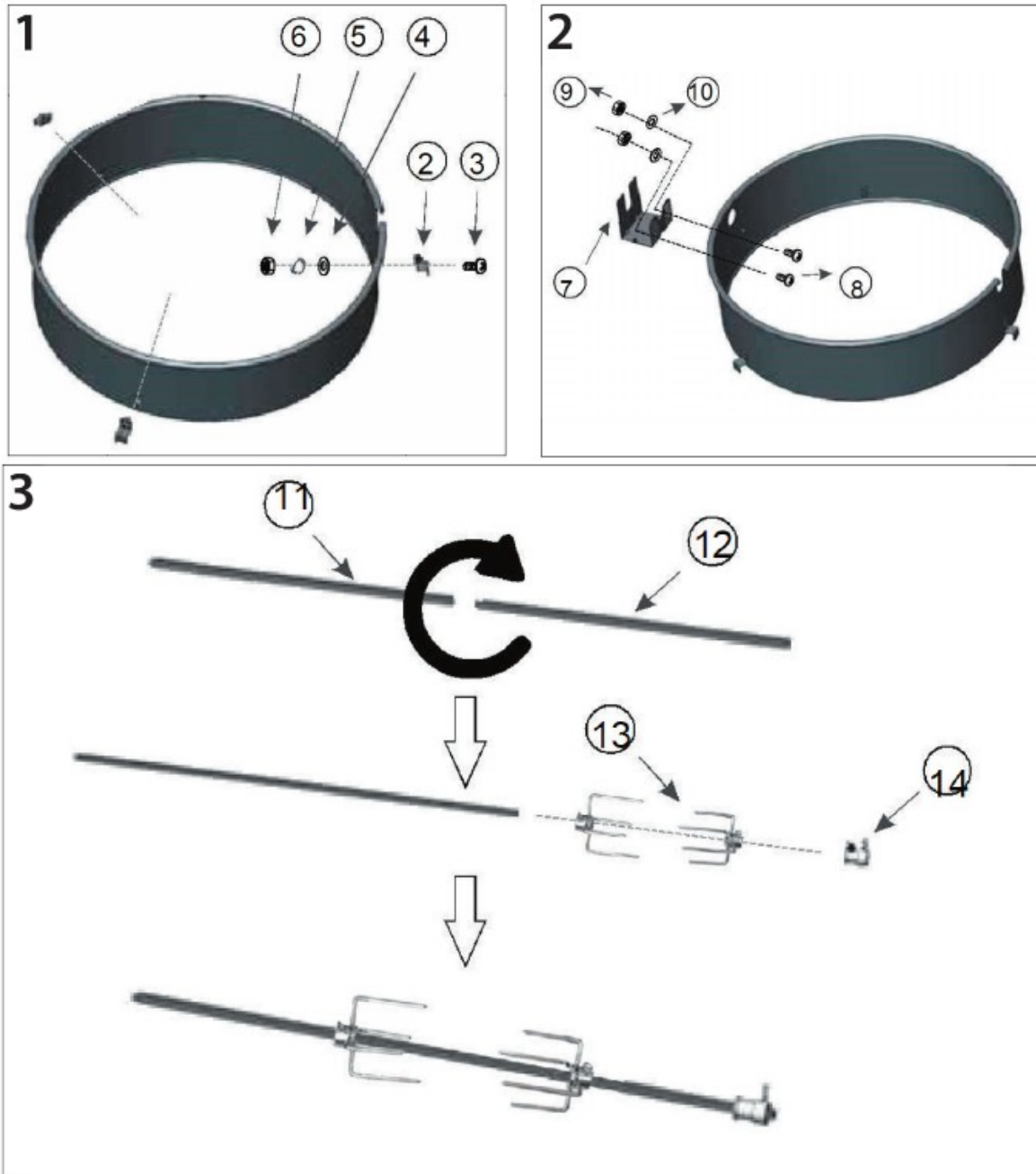
Données techniques

Tension/fréquence (V~Hz)	230~50
Puissance (W)	4
Diamètre du support circulaire (cm)	55
Hauteur du support circulaire (cm)	16
Épaisseur des parois du support circulaire (mm)	0,8
Matériau du support circulaire	Acier émaillé
Matériau de la brochette et des pinces	Acier chromé

Liste des pièces

			
1. Support circulaire	2. Raccord	3. Vis M6×12	4. Rondelle M6
			
5. Rondelle élastique M6	6. Écrou M6	7. Raccord pour moteur	8. Vis M5×20
			
9. Écrou M5	10. Rondelle M5	11. Brochette (partie gauche)	12. Brochette (partie droite)
			
13. Pince à viande	14. Roulette	15. Moteur électrique	

Montage





1. Fixez les trois raccords (2) du support circulaire (1) avec une vis (3), une rondelle (4), une rondelle élastique (5) et un écrou (6) à chaque fois.
2. Fixez le support du moteur (7) au support circulaire (1) avec deux vis (8), deux rondelles (10) et deux écrous (9).
3. Assemblez les deux parties de la brochette (11, 12).
4. Votre rôtissoire est maintenant prête à être utilisée.

Fonctionnement

1. Allumez le gril.
2. Placez le moteur électrique dans le support du moteur et connectez-le à une prise.
3. Placez le support circulaire sur la partie inférieure du gril.
4. Fixez une pince à viande (13) à la brochette et vissez-la en place à l'aide de l'écrou papillon.
5. Piquez un morceau de viande avec la pince afin qu'il soit tenu par une extrémité.
6. Fixez la deuxième pince à viande à la brochette et poussez-la de manière à ce que le morceau de viande soit tenu des deux côtés. Serrez la fourche dans cette position avec une vis à oreilles.
7. Faites glisser la roulette sur la brochette et vissez-le dessus.
8. Insérez une extrémité de la brochette à l'endroit approprié dans le moteur électrique.
9. Placez l'autre extrémité de la brochette de sorte que le rouleau repose sur le bord du support circulaire.
10. Placez le couvercle du gril sur le support circulaire.
11. Mettez le moteur électrique en marche.



Nettoyage et entretien

- Nettoyez la broche et les fourches après chaque utilisation.
- Il est préférable de nettoyer les pièces individuelles lorsqu'elles sont encore un peu chaudes.
- Lavez les pièces à l'eau tiède avec un peu de liquide vaisselle. Utilisez une brosse ou une éponge pour enlever les restes de viande brûlés.
- Séchez soigneusement toutes les pièces avant de les ranger.
- Si nécessaire, lubrifiez les pièces avec une petite quantité d'huile de cuisson.
- Nettoyez le support circulaire avec un chiffon humide.

Réglementations relatives à la gestion des déchets

Les directives européennes concernant l'élimination des déchets d'équipements électriques et électroniques (DEEE, 2012/19/UE) ont été mises en œuvre par la loi se relatant aux appareils électroniques.

Tous les appareils de la marque WiTec concernés par la DEEE sont munis du symbole d'une poubelle barrée. Ce symbole signifie que l'appareil ne doit pas être jeté avec les ordures ménagères.

La société WiTec Wildanger Technik GmbH est inscrite au registre allemand EAR sous le numéro d'enregistrement de la directive européenne DEEE comme suit : DE45283704.

Mise au rebut des appareils électriques et électroniques usagés (applicable dans les pays de l'Union européenne et dans les autres pays européens ayant un système de collecte séparée pour ces appareils).

Le symbole figurant sur le produit ou son emballage indique que ce produit ne doit pas être traité comme un déchet ménager normal, mais doit être remis à un point de collecte pour le recyclage des équipements électriques et électroniques.

En contribuant à l'élimination appropriée de ce produit, vous protégez votre environnement et la santé humaine. Une gestion de déchets incorrecte aura des conséquences négatives sur l'environnement et la santé.



Le recyclage des matériaux contribue à réduire la consommation de matières premières et à conserver les ressources naturelles.

Pour plus d'informations sur le recyclage de ce produit, contactez l'autorité locale, le service municipal d'élimination des déchets ou le magasin où vous avez acheté le produit.

Adresse :
WiTec Wildanger Technik GmbH
Königsbenden 12 / 28
D-52249 Eschweiler

Avis important :

Toute reproduction et toute utilisation à des fins commerciales, même partielle de ce mode d'emploi, ne sont autorisées qu'avec l'accord préalable de la société WiTec Wildanger Technik GmbH.