

Pinces à sertir REMS

Accessoires pour sertisseuses radiales REMS (à l'exception de REMS Mini-Press ACC) et sertisseuses radiales appropriées d'autres marques

pour tous les systèmes à sertir courants

Produit allemand de qualité



Brevet EP 1 223 008
Brevet US 6,739,172



Pinces à sertir REMS

Pinces à sertir REMS à haute capacité de charge, en acier forgé et spécialement trempé. Les profils de sertissage des pinces à sertir REMS sont spécifiques au système et correspondent aux profils de sertissage des systèmes à sertir respectifs. De ce fait, sertissage sûr et parfaitement conforme au système. Les mâchoires des pinces à sertir sont dotées d'un profil de sertissage parfaitement arrondi et extrêmement précis réalisé sur Centre d'usinage CNC. Donc, tolérances de fabrication beaucoup plus faibles que sur profil de sertissage seulement coulé.

Entraînement par toutes les sertisseuses radiales REMS (à l'exception de REMS Mini-Press ACC) et par des sertisseuses radiales appropriées d'autres marques. Toutes les pinces à sertir marquées avec * ont une possibilité de montage supplémentaire (**brevet EP 1 223 008, brevet US 6,739,172**) pour un entraînement manuel par la sertisseuse manuelle pour sertissage radial REMS Eco-Press. Lire et respecter les instructions d'assemblage et de montage des fabricants et des fournisseurs des systèmes à sertir.

Déterminez vous-même vos pinces à sertir!

Pour cela recherchez le nom de votre système à sertir dans le tableau ci-contre et choisissez les dimensions des pinces à sertir dont vous avez besoin. Attention! Les systèmes à sertir pour les installations de gaz ne peuvent être sertis qu'avec les pinces à sertir/boucles de sertissage identifiées par un fond jaune dans le tableau. Une mâchoire mère est nécessaire pour l'entraînement des boucles de sertissage REMS (PR). Voir page 140.

Traçabilité selon norme EN 1775:2007

Les pinces à sertir / boucles de sertissage REMS de profil M, V, SA, B, RN et UP ont chacune un marquage spécifique usiné dans le profil, qui laisse, après l'opération de sertissage, une empreinte permanente directement sur le raccords sertis. Cela permet à l'utilisateur de vérifier, même après l'opération de sertissage, si le sertissage a été réalisé avec la pince à sertir appropriée.

C'est avec cette traçabilité que REMS répond aux recommandations de la norme européenne EN 1775:2007 concernant les installations de systèmes à sertir pour les installations de gaz.



Exemple pince à sertir REMS de profil M:
Marquage „M” sur le raccord sertissant
la traçabilité selon norme EN 1775:2007

Accords de prise en charge de responsabilité

Voir page 142.

Confirmations d'aptitude

Voir page 141.



Profils de sertissage

ACz



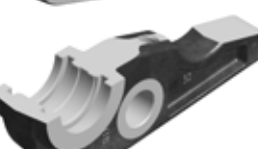
B



F



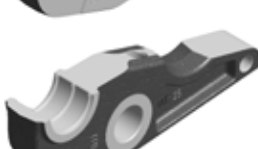
G



H



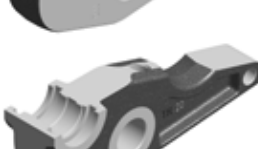
HA



HE



K



KI



M



MT



RFz



RN



SA

TH

U

UP

US

V

VAU

VIC

VP

VX

VUS

Pinces à sertir REMS

Accessoires pour sertisseuses radiales REMS (à l'exception de REMS Mini-Press ACC) et sertisseuses radiales appropriées d'autres marques

Système	Profil	Code	
AC-FIX PRESS (Global Piping Systems)	H 12*	570300	
	H 16*	570320	
	H 20*	570350	
	H 25*	570360	
	H 32	570380	
	RFz 12*	571320	
	RFz 16*	571325	
	RFz 20*	571330	
	RFz 25	571335	
	RFz 32	571340	
	U 16*	570765	
	U 20*	570775	
	U 25*	570780	
	U 32	570785	
	VX 16*	571635	
	VX 20*	571640	
	AC-FIX PRESS-MULTI (Global Piping Systems)	H 16*	570320
		H 18*	570340
		H 20*	570350
		H 25*	570360
		H 32	570380
RFz 16*		571325	
RFz 20*		571330	
ACOME MT	ACz 12*	572642	
	ACz 16*	572644	
	ACz 20*	572646	
	ACz 25	572648	
	AHLSELL A-press elförzinkad	M 12	570100
M 15		570110	
M 18		570120	
M 22		570130	
M 28		570140	
M 35		570150	
M 42 (PR-3S) ³⁾		572706	
M 54 (PR-3S) ³⁾		572708	
AHLSELL A-press koppar	V 12	570107	
	V 15	570115	
	V 18	570125	
	V 22	570135	
	V 28	570145	
	V 35	570155	
	V 42	570165	
	V 54	570175	
AHLSELL A-press rostfritt	M 15	570110	
	M 18	570120	
	M 22	570130	
	M 28	570140	
	M 35	570150	
	M 42 (PR-3S) ³⁾	572706	
AIRBEL PRESSCLIM	M 12	570100	
	M 15	570110	
	M 18	570120	
	M 22	570130	
	M 28	570140	
	M 35	570150	
AIRBEL SERTINOX	M 12	570100	
	M 15	570110	
	M 18	570120	
	M 22	570130	
	M 28	570140	
	M 35	570150	
Albion Valves DZR Brass	M 15	570110	
	M 18	570120	
	M 22	570130	
	M 28	570140	
	M 35	570150	
	M 42 (PR-3S) ³⁾	572706	
	M 54 (PR-3S) ³⁾	572708	

Système	Profil	Code
ALB Sistema Multicapa	TH 16*	570460
	TH 18*	570465
	TH 20*	570470
	TH 26*	570475
	TH 32	570480
	TH 40	570485
	TH 50 (S)	572400
	TH 63 (S)	572405
	H 16*	570320
	H 18*	570340
	H 20*	570350
	H 26*	570370
	H 32	570380
	H 40 (4G)	570390
	U 16*	570765
	U 18*	570770
	U 20*	570775
	C 26*	570750
	U 32	570785
	U 40	570790
	U 50	570795
U 63 (S)	572365	
APE Raccordi a pressare	TH 16*	570460
	TH 18*	570465
	TH 20*	570470
	TH 26*	570475
	TH 32	570480
	U 40	570790
	U 50	570795
ASTM F 1807 (Fittings with Copper Crimp Ring for PEX tubing)	US 3/8"	571450
	US 1/2"	571455
	US 3/4"	571460
	US 1"	571465
	US 1 1/4"	571470
	US 1 1/2"	571475
Bampi BALPEX (serie MP)	TH 14*	570455
	TH 16*	570460
	TH 18*	570465
	TH 20*	570470
	TH 26*	570475
	TH 32	570480
	TH 40	570485
Bampi BALPEX Gas	TH 16*	570460
	TH 20*	570470
	TH 26*	570475
	RFz 12*	571320
BARBI EASYPRESS (Industrial Blansol)	RFz 16*	571325
	RFz 20*	571330
	RFz 25	571335
	RFz 32	571340
	H 16*	570320
	H 18*	570340
	H 20*	570350
	H 26*	570370
BARBI MULTIPEX (Industrial Blansol)	H 32	570380
	U 40	570790
	U 50	570795
	U 63 (S)	572365
	B 14*	570845
	B 16*	570850
	B 18*	570855
	B 20*	570860
	B 26	570870
	B 32	570880
BRASELI Pressfitting PE-X	F 40	570740
	F 50	570745
	F 63 (S)	572385
	F 75 (PR-3B) ³⁾	572830
	RFz 16*	571325
	RFz 20*	571330
	RFz 25	571335
BRASELI Pressfitting Multicapa	RFz 32	571340
	U 16*	570765
	U 18*	570770
	U 20*	570775
	U 25*	570780
	U 32	570785
	U 40	570790
	U 50	570795

Système	Profil	Code
Brass Form Press Form Pex	H 16*	570320
	H 18*	570340
	H 20*	570350
	TH 16*	570460
	TH 18*	570465
	TH 20*	570470
	U 16*	570765
	U 18*	570770
	U 20*	570775
	Brass Form Press Form Pex-Al-Pex	H 16*
H 18*		570340
H 20*		570350
Brass & Fittings RETI-PRESS	TH 16*	570460
	TH 18*	570465
	TH 20*	570470
	TH 26*	570475
	TH 32	570480
	TH 40	570485
	TH 50 (S)	572400
	TH 63 (S)	572405
	U 16*	570765
	U 18*	570770
BRASSTECH MULTItermoSAN Brasspress	RFz 16*	571325
	ACz 20*	572646
	RFz 25	571335
	RFz 32	571340
	H 16*	570320
	H 18*	570340
	H 20*	570350
BROEN BALLOFIX PRES	H 26*	570370
	TH 16*	570460
	TH 18*	570465
	TH 20*	570470
	TH 26*	570475
	TH 32	570480
	TH 40	570485
	TH 50 (S)	572400
	TH 63 (S)	572405
	U 16*	570765
BUCCHI tech MP	U 18*	570770
	U 20*	570775
	M 15	570110
	M 18	570120
	M 22	570130
	V 15	570115
Business Key MT-PRESS (inox)	V 18	570125
	V 22	570135
	TH 16*	570460
	TH 18*	570465
	TH 20*	570470
	TH 26*	570475
	TH 32	570480
	M 15	570110
CHIBRO pressfitting acciaio al carbonio	M 18	570120
	M 22	570130
	M 28	570140
	M 35	570150
	M 42 (4G)	570160
	M 54 (4G)	570170
	M 42 (PR-3S) ³⁾	572706
	M 54 (PR-3S) ³⁾	572708
	M 12	570100
	CHIBRO pressfitting inox	M 15
M 18		570120
M 22		570130
M 28		570140
M 35		570150
M 42 (PR-3S) ³⁾		572706
CHIBRO pressfitting inox gas	M 54 (PR-3S) ³⁾	572708
	M 15	570110
	M 18	570120
	M 22	570130
	M 28	570140
	M 35	570150
	M 42 (PR-3S) ³⁾	572706
	M 54 (PR-3S) ³⁾	572708

Pour le sertissage des raccords des systèmes pour installations gaz utiliser uniquement les pinces à sertir et boucles de sertissage identifiées avec un fond jaune dans le tableau. Respecter les réglementations nationales.

* Ces pinces à sertir s'adaptent aussi sur la sertisseuse manuelle REMS Eco-Press. Respecter les réglementations nationales.

¹⁾ Utiliser seulement les pinces à sertir avec le marquage à partir du «108» (1^{er} trim. 2008), «208» (2^{ème} trim. 2008), etc.

Le marquage est apposé sur chaque mâchoire à côté du profil de sertissage.

²⁾ Pour ce système à sertir le sertissage des raccords avec une sertisseuse manuelle n'est pas autorisé.

³⁾ Une mâchoire mère est nécessaire pour l'entraînement des boucles de sertissage (PR), voir page 140.

⁴⁾ Les raccords en fonte rouge (bronze) doivent être sertis avec des boucles de sertissage à profil VUSR, les raccords en cuivre et en acier inoxydable doivent être sertis avec des boucles de sertissage à profil VUSF.

⁵⁾ Pour montage d'inserts adaptés.

Confirmation d'aptitude des outils à sertir REMS pour les systèmes à sertir : situation au 07.03.2013. Mise à jour disponible sur

www.rems.de → télécharger → catalogues produits → catalogue REMS. Pinces à sertir/boucles de sertissage pour d'autres systèmes à sertir sur demande.

Pinces à sertir REMS

Accessoires pour sertisseuses radiales REMS (à l'exception de REMS Mini-Press ACC) et sertisseuses radiales appropriées d'autres marques

Système	Profil	Code	Système	Profil	Code	Système	Profil	Code		
chronimo SANHA-NiroSan- Presssystem	SA 15	570935	Comap Sudopress Cu Visu-Control Solar	V 12	570107	EBRILLE Monflex	U 14*	570760		
	SA 18	570940		V 14	570112		U 16*	570765		
	SA 22	570945		V 15	570115		U 18*	570770		
	SA 28	570950		V 16	570117		U 20*	570775		
	SA 35	570955		V 18	570125		U 25*	570780		
	SA 42 (PR-3S) ³⁾	572710		V 22	570135		H 26*	570370		
	SA 54 (PR-3S) ³⁾	572712		V 28	570145		TH 26*	570475		
	M 15	570110		V 35	570155		U 32	570785		
	M 18	570120		V 42	570165		U 40	570790		
	M 22	570130		V 54	570175		U 50	570795		
	M 28	570140		Comap PEXPress	RFz 12*		571320	U 63 (PR-3B) ³⁾	572837	
	M 35	570150	RFz 16*		571325		U 63 (S)	572365		
	M 42 (PR-3S) ³⁾	572706	RFz 20*		571330		U 75 (PR-3B) ³⁾	572828		
	M 54 (PR-3S) ³⁾	572708	RFz 25		571335		EFFEBI PRESSTIGE	M 15	570110	
	V 15	570115	Comap SKINPress Visu-Control Gas		TH 16*			570460	M 18	570120
	V 18	570125			TH 18*			570465	M 22	570130
	V 22	570135			TH 20*			570470	M 28	570140
	V 28	570145			TH 26*			570475	M 35	570150
	V 35	570155	THL 32		570487			V 15	570115	
	V 42	570165	Comap SKINPress Visu-Control		TH 14*			570455	V 18	570125
	V 54	570175			TH 16*			570460	V 22	570135
	CIMBERIO SpA Cim 220	SA 15		570935	TH 18*	570465		V 28	570145	
		SA 18		570940	TH 20*	570470		V 35	570155	
		SA 22		570945	TH 26*	570475		V 42	570165	
		SA 28		570950	THL 32	570487	V 54	570175		
		SA 35	570955	TH 40	570485	EFFEBI TOF MULTIPINZA	TH 16*	570460		
		M 15	570110	TH 50 (S)	572400		TH 18*	570465		
M 18		570120	TH 63 (S)	572405	TH 20*		570470			
M 22		570130	COMISA Press System	TH 14*	570455		TH 26*	570475		
M 28		570140		TH 16*	570460		TH 32	570480		
M 35		570150		TH 18*	570465		F 16*	570715		
V 15		570115		TH 20*	570470		F 18*	570720		
V 18		570125		TH 25*	570495		F 20*	570725		
V 22		570135		TH 26*	570475		F 26*	570730		
V 28		570145	TH 32	570480	F 32		570735			
V 35		570155	TH 40	570485	F 40		570740			
V 42	570165	TH 50 (S)	572400	F 50	570745					
V 54	570175	TH 63 (S)	572405	F 63 (S)	572385					
CIMBERIO SpA Cim 220.1	VUS ½"	571770	H 14*	570310	H 16*	570320				
	VUS ¾"	571775	H 16*	570320	H 18*	570340				
	VUS 1"	571780	H 18*	570340	H 20*	570350				
	VUS 1¼"	571785	H 20*	570350	H 26*	570370				
	VUS 1½"	571790	H 26*	570370	H 32	570380				
	VUS 2"	571795	H 32	570380	U 16*	570765				
	CIMBERIO SpA Cim 220G	SA 15	570935	B 14*	570845	U 18*	570770			
		SA 18	570940	B 16*	570850	U 20*	570775			
SA 22		570945	B 18*	570855	U 25*	570780				
SA 28		570950	B 20*	570860	C 26*	570750				
SA 35		570955	B 26	570870	U 32	570785				
M 15		570110	B 32	570880	B 16*	570850				
M 18		570120	COMISA Press System Gas	TH 16*	570460	B 18*	570855			
M 22		570130		TH 20*	570470	B 20*	570860			
M 28		570140		TH 26*	570475	B 26	570870			
M 35		570150		TH 32	570480	B 32	570880			
V 15		570115		CONEL CONNECT MULTI	F 16*	570715	egeda Comisa	TH 16*	570460	
V 18		570125			F 20*	570725		TH 20*	570470	
V 22		570135	F 26*		570730	TH 26*		570475		
V 28		570145	F 32		570735	TH 32		570480		
V 35		570155	H 16*		570320	TH 40	570485			
V 42		570165	H 20*		570350	egeda Baronio	V 12	570107		
V 54		570175	H 26*		570370		V 15	570115		
CIMBERIO SpA Cim 1220M		SA 15	570935		H 32		570380	V 18	570125	
	SA 22	570945	H 32		570380		V 22	570135		
	SA 28	570950	TH 16*		570460		V 28	570145		
	SA 35	570955	TH 20*		570470		V 35	570155		
	M 15	570110	TH 26*		570475		V 42	570165		
	M 22	570130	TH 32	570480	V 54		570175			
	M 28	570140	U 16*	570765	Elkhart	VUS ½"	571770			
	M 35	570150	U 20*	570775		APOLLOXPRESS	VUS ¾"	571775		
	M 42 (4G)	570160	U 25*	570780		Fittings Copper	VUS 1"	571780		
	M 54 (4G)	570170	U 32	570785		and Low-Lead Brass	VUS 1¼"	571785		
	M 42 (PR-3S) ³⁾	572706	Dalpex Laser Multi Dalpex	TH 14*		570455	VUS 1½"	571790		
M 54 (PR-3S) ³⁾	572708	TH 16*		570460		VUS 2"	571795			
CIMBERIO SpA Cim 1220V	SA 15	570935		TH 18*	570465	Elkhart APOLLOXPRESS LD-C Fittings Copper	VUSF 2½" (PR-3B) ³⁾	572819		
	SA 22	570945		TH 20*	570470		VUSF 3" (PR-3B) ³⁾	572820		
	SA 28	570950		TH 26*	570475		VUSF 4" (PR-3B) ³⁾	572821		
	SA 35	570955		TH 32	570480		EMMETI GERPEX- FIVPRESS	B 16*	570850	
	V 15	570115		TH 40	570485	B 20*		570860		
	V 22	570135		TH 50 (S)	572400	B 26		570870		
	V 28	570145		TH 63 (S)	572405	B 32		570880		
	V 35	570155		Danfoss SpeedUp FH Composite AL	U 16*	570765		F 16*	570715	
	V 42	570165	U 20*		570775	F 20*		570725		
	V 54	570175	U 16*		570765	H 16*		570320		
	Climatek Clima Therm	TH 14*	570455		U 20*	570775		H 20*	570350	
TH 16*		570460	DIWAflex systems		TH 14*	570455		TH 16*	570460	
TH 18*		570465			TH 16*	570460		TH 20*	570470	
TH 20*		570470		TH 20*	570470	TH 26*		570475		
TH 26*		570475		TH 26*	570475	TH 32	570480			
TH 32	570480	TH 32		570480	TH 40	570485				
H 40 A (4G)	570695	TH 40		570485	TH 50 (S)	572400				
ClouSet Press	TH 14*	570455		TH 50 (S)	572400	TH 63 (S)	572405			
	TH 16*	570460		DUOFIL MKSYSTEM	U 16*	570765	U 16*	570765		
	TH 18*	570465			U 18*	570770	U 20*	570775		
	TH 20*	570470		U 25*	570780	EMPUR	TH 14*	570455		
	TH 26*	570475	U 32	570785	TH 15*		570457			
Comap Sudopress Cu Visu-Control	V 12	570107	DW Verbundrohr multitubo systems	U 16*	570765		TH 16*	570460		
	V 14	570112		U 18*	570770		TH 17*	570462		
	V 15	570115		U 20*	570775		TH 20*	570470		
	V 16	570117		U 25*	570780	TH 25*	570495			
	V 18	570125		U 32	570785	EUROTUBI Europa C-STAHL PRESSFITTING SYSTEM ¹⁾	M 12	570100		
	V 22	570135		EBRILLE Isomonflex	U 16*		570765	M 15	570110	
	V 28	570145	U 18*		570770		M 18	570120		
	V 35	570155	U 20*		570775		M 22	570130		
	V 42	570165	U 25*		570780		M 28	570140		
	V 54	570175	H 26*		570370		M 35	570150		
Comap Sudopress Cu Visu-Control Gas	V 12	570107	TH 26*		570475	M 42 (PR-3S) ³⁾	572706			
	V 14	570112	U 32		570785	M 54 (PR-3S) ³⁾	572708			
	V 15	570115	EUROTUBI Europa INOX PRESSFITTING SYSTEM ¹⁾		U 16*	570765	M 15	570110		
	V 16	570117			U 18*	570770	M 22	570130		
	V 18	570125			U 20*	570775	M 28	570140		
	V 22	570135		U 25*	570780	M 35	570150			
	V 28	570145		H 26*	570370	M 42 (PR-3S) ³⁾	572706			
	V 35	570155		U 32	570785	M 54 (PR-3S) ³⁾	572708			
	V 42	570165			U 16*	570765				
V 54	570175	U 18*			570770					

Pinces à sertir REMS

Accessoires pour sertisseuses radiales REMS (à l'exception de REMS Mini-Press ACC) et sertisseuses radiales appropriées d'autres marques

Système	Profil	Code	
FAR Rubinetterie PRESSFAR	TH 14*	570455	
	TH 16*	570460	
	TH 17*	570462	
	TH 18*	570465	
	TH 20*	570470	
	TH 25*	570495	
	TH 26*	570475	
	TH 32	570480	
	TH 40	570485	
	TH 50 (S)	572400	
	TH 63 (S)	572405	
	H 14*	570310	
	H 16*	570320	
	H 18*	570340	
	H 20*	570350	
	H 26*	570370	
	H 32	570380	
	H 40 (4G)	570390	
	U 14*	570760	
	U 16*	570765	
	U 18*	570770	
	U 20*	570775	
	U 25*	570780	
	U 32	570785	
	U 40	570790	
	U 50	570795	
	U 63 (PR-3S) ³⁾	572837	
	U 63 (S)	572365	
	F.B.Q. BARONIO BQ press	V 12	570107
		V 14	570112
V 15		570115	
V 16		570117	
V 18		570125	
V 22		570135	
V 28		570145	
V 35		570155	
V 42		570165	
V 54		570175	
F.B.Q. BARONIO BQ press carbon steel		V 15	570115
		V 18	570125
	V 22	570135	
	V 28	570145	
	V 35	570155	
	V 42	570165	
F.B.Q. BARONIO BQ press gas	V 15	570115	
	V 18	570125	
	V 22	570135	
	V 28	570145	
	V 35	570155	
	V 42	570165	
FELSINEA TECH Felsineapress	TH 14*	570455	
	TH 16*	570460	
	TH 18*	570465	
	TH 20*	570470	
	TH 26*	570475	
	TH 32	570480	
	TH 40	570485	
	TH 50 (S)	572400	
TH 63 (S)	572405		
Fercofloor DUO Press FERCO PEX	RFz 16*	571325	
	RFz 20*	571330	
	RFz 25	571335	
	RFz 32	571340	
Fercofloor DUO Press MULTIFER	RFz 16*	571325	
	RFz 20*	571330	
	RFz 25	571335	
	RFz 32	571340	
	U 16*	570765	
	U 18*	570770	
	U 20*	570775	
	U 25*	570780	
U 32	570785		
FILTUBE Filpress	FTB 15	571432	
	FTB 18	571434	
	FTB 22	571436	
	FTB 28	571438	
	FTB 35	571440	
	M 42 (4G)	570160	
	M 54 (4G)	570170	
	M 42 (PR-3S) ³⁾	572706	
M 54 (PR-3S) ³⁾	572708		
FILTUBE Instalpress Carbon Steel	M 15	570110	
	M 18	570120	
	M 22	570130	
	M 28	570140	
	M 35	570150	
	M 42 (4G)	570160	
	M 54 (4G)	570170	
	M 42 (PR-3S) ³⁾	572706	
	M 54 (PR-3S) ³⁾	572708	

Système	Profil	Code	
FILTUBE Instalpress Copper	M 15	570110	
	M 18	570120	
	M 22	570130	
	M 28	570140	
	M 35	570150	
	M 42 (4G)	570160	
	M 54 (4G)	570170	
	M 42 (PR-3S) ³⁾	572706	
	M 54 (PR-3S) ³⁾	572708	
	FILTUBE Instalpress Inox	M 15	570110
		M 18	570120
		M 22	570130
		M 28	570140
		M 35	570150
		M 42 (4G)	570160
M 54 (4G)		570170	
M 42 (PR-3S) ³⁾		572706	
M 54 (PR-3S) ³⁾		572708	
Fimisol HAKAPRESS		H 14*	570310
		H 16*	570320
		H 17*	570330
		H 18*	570340
		H 20*	570350
		H 26*	570370
	H 32	570380	
	H 40 (4G)	570390	
	U 40	570790	
	Fittings Estándar ECO-PRESS	RFz 16*	571325
RFz 20*		571330	
RFz 25		571335	
RFz 32		571340	
Fittings Estándar MULTICAPA	RFz 16*	571325	
	RFz 20*	571330	
	RFz 25	571335	
	RFz 32	571340	
	U 16*	570765	
	U 18*	570770	
	U 20*	570775	
	U 25*	570780	
Fittings Estándar PE-X	RFz 16*	571325	
	RFz 20*	571330	
	RFz 25	571335	
	RFz 32	571340	
	U 16*	570765	
	U 20*	570775	
FOHS HEIZTECHNIK FOHSPRESS	TH 16*	570460	
	TH 20*	570470	
	TH 26*	570475	
	TH 32	570480	
	FORNARA ForPress	B 16*	570850
		B 20*	570860
B 26		570870	
B 32		570880	
F 16*		570715	
F 20*		570725	
F 26*		570730	
F 32		570735	
H 16*		570320	
H 20*		570350	
FRABO FRABOPRESS RAME (Cu)	H 26*	570370	
	H 32	570380	
	TH 16*	570460	
	TH 20*	570470	
	TH 26*	570475	
	U 16*	570765	
	U 20*	570775	
	U 32	570785	
	V 12	570107	
	V 15	570115	
	V 18	570125	
	V 22	570135	
	V 28	570145	
	V 35	570155	
	V 42	570165	
V 54	570175		
FRABO FRABOPRESS RAME (Cu)	V 12	570107	
	V 15	570115	
	V 18	570125	
	V 22	570135	
	V 28	570145	
	V 35	570155	
	V 42	570165	
	V 54	570175	
	FRABO FRABOPRESS INOX 316	V 12	570107
		V 15	570115
V 18		570125	
V 22		570135	
V 28		570145	
V 35		570155	
V 42		570165	
V 54		570175	

Système	Profil	Code	
FRABO FRABOPRESS C-STEEL	V 15	570115	
	V 18	570125	
	V 22	570135	
	V 28	570145	
	V 35	570155	
	V 42	570165	
	V 54	570175	
	V 15	570115	
	V 18	570125	
	V 22	570135	
FRABO FRABOPRESS MULTI-BRASS (MB)	V 28	570145	
	V 35	570155	
	V 42	570165	
	V 54	570175	
	TH 16*	570460	
	TH 20*	570470	
	TH 26*	570475	
	TH 32	570480	
	U 16*	570765	
	U 20*	570775	
FRABO FRABOPRESS MULTI-PLUS (MP)	H 16*	570320	
	H 20*	570350	
	U 16*	570765	
	U 20*	570775	
	V 15	570115	
	V 18	570125	
	V 22	570135	
	V 28	570145	
	B 16*	570850	
	B 18*	570855	
Fränkische alpex-duo	B 20*	570860	
	B 26	570870	
	B 32	570880	
	F 16*	570715	
	F 18*	570720	
	F 20*	570725	
	F 26*	570730	
	F 32	570735	
	TH 16*	570460	
	TH 18*	570465	
Fränkische alpex F50 PROF	TH 20*	570470	
	TH 26*	570475	
	TH 32	570480	
	F 16*	570715	
	F 20*	570725	
	F 26*	570730	
	F 32	570735	
	H 16*	570320	
	H 20*	570350	
	H 26*	570370	
Fränkische alpex L	H 32	570380	
	TH 16*	570460	
	TH 20*	570470	
	TH 26*	570475	
	TH 32	570480	
	U 16*	570765	
	U 20*	570775	
	(NW 26) U 25*	570780	
	U 32	570785	
	Fränkische alpex-gas ²⁾	F 20 ²⁾	570725
F 26 ²⁾		570730	
F 32 ²⁾		570735	
Fränkische alpex L	F 40	570740	
	F 50	570745	
	F 63 (S)	572385	
	F 75 (PR-3B) ³⁾	572830	
FRIATHERM uni	H 16*	570320	
	H 20*	570350	
	H 26*	570370	
	H 32	570380	
	H 40 (4G)	570390	
	U 40	570790	
	TH 50 (S)	572400	
	TH 63 (S)	572405	
	gabo therm H+S	TH 10*	570467
		TH 12*	570452
TH 14*		570455	
TH 15*		570457	
TH 16*		570460	
TH 17*		570462	
TH 18*		570465	
TH 20*		570470	
TH 25*		570495	
TH 26*		570475	
GAROS	TH 32	570480	
	TH 40	570485	
	TH 14*	570455	
	TH 16*	570460	
	TH 20*	570470	
	TH 26*	570475	
	TH 32	570480	
	TH 40	570485	

Pour le sertissage des raccords des systèmes pour installations gaz utiliser uniquement les pinces à sertir et boucles de sertissage identifiées avec un fond jaune dans le tableau. Respecter les réglementations nationales.

* Ces pinces à sertir s'adaptent aussi sur la sertisseuse manuelle REMS Eco-Press. Respecter les réglementations nationales.

¹⁾ Utiliser seulement les pinces à sertir avec le marquage à partir du «108» (1^{er} trim. 2008), «208» (2^{ème} trim. 2008), etc. Le marquage est apposé sur chaque mâchoire à côté du profil de sertissage.

²⁾ Pour ce système à sertir le sertissage des raccords avec une sertisseuse manuelle n'est pas autorisé.

³⁾ Une mâchoire mère est nécessaire pour l'entraînement des boucles de sertissage (PR), voir page 140.

⁴⁾ Les raccords en fonte rouge (bronze) doivent être sertis avec des boucles de sertissage à profil VUSR, les raccords en cuivre et en acier inoxydable doivent être sertis avec des boucles de sertissage à profil VUSF.

⁵⁾ Pour montage d'inserts adaptés.

Confirmation d'aptitude des outils à sertir REMS pour les systèmes à sertir : situation au 07.03.2013. Mise à jour disponible sur www.rems.de → télécharger → catalogues produits → catalogue REMS. Pinces à sertir/boucles de sertissage pour d'autres systèmes à sertir sur demande.

Pinces à sertir REMS

Accessoires pour sertisseuses radiales REMS (à l'exception de REMS Mini-Press ACC) et sertisseuses radiales appropriées d'autres marques

Système	Profil	Code	
Geberit Mapress C-STAHL	M 12	570100	
	M 15	570110	
	M 18	570120	
	M 22	570130	
	M 28	570140	
	M 35	570150	
	M 42 (4G)	570160	
	M 54 (4G)	570170	
	M 42 (PR-3S) ³⁾	572706	
	M 54 (PR-3S) ³⁾	572708	
	Geberit Mapress EDELSTAHL	M 12	570100
M 15		570110	
M 18		570120	
M 22		570130	
M 28		570140	
M 35		570150	
M 42 (4G)		570160	
M 54 (4G)		570170	
M 42 (PR-3S) ³⁾		572706	
M 54 (PR-3S) ³⁾		572708	
Geberit Mapress EDELSTAHL Gas		M 15	570110
	M 18	570120	
	M 22	570130	
	M 28	570140	
	M 35	570150	
	M 42 (PR-3S) ³⁾	572706	
	M 54 (PR-3S) ³⁾	572708	
	Geberit Mapress KUPFER	M 12	570100
		M 15	570110
		M 18	570120
		M 22	570130
M 28		570140	
M 35		570150	
M 42 (4G)		570160	
M 54 (4G)		570170	
M 42 (PR-3S) ³⁾		572706	
M 54 (PR-3S) ³⁾		572708	
Geberit Mapress KUPFER Gas		M 15	570110
	M 18	570120	
	M 22	570130	
	M 28	570140	
	M 35	570150	
	M 42 (PR-3S) ³⁾	572706	
	M 54 (PR-3S) ³⁾	572708	
	Geberit Mepla	G 16*	570400
		G 20*	570410
		G 26*	570420
		G 32	570430
G 40		570440	
G 50		570450	
G 63 (S)		572470	
General Fittings Serie 5S00		TH 16*	570460
	TH 18*	570465	
	TH 20*	570470	
	TH 25*	570495	
	TH 26*	570475	
	TH 32	570480	
	TH 40	570485	
	TH 50 (S)	572400	
	H 16*	570320	
	H 18*	570340	
	H 20*	570350	
	H 25*	570360	
	H 26*	570370	
	H 32	570380	
	H 40 (4G)	570390	
	U 16*	570765	
	U 18*	570770	
	U 20*	570775	
	U 32	570785	
	U 40	570790	
	U 50	570795	
	Giacomini Raccordi RM Giacomini	H 16*	570320
H 20*		570350	
H 26*		570370	
H 32		570380	
TH 16*		570460	
TH 20*		570470	
TH 26*		570475	
THL 32		570487	
U 16*		570765	
U 20*		570775	
U 32		570785	
U 40	570790		
U 50	570795		
U 63 (S)	572365		
Giacomini Valvole Giacomini serie R850V	V 15	570115	
	V 18	570125	
	V 22	570135	
	V 28	570145	
	V 35	570155	
	V 42	570165	
	V 54	570175	
	SA 15	570935	
	SA 18	570940	
	SA 22	570945	
	SA 28	570950	
	SA 35	570955	
	M 15	570110	
	M 18	570120	
	M 22	570130	
M 28	570140		
M 35	570150		
Ginde Press Fitting for Ginde Multi-layer Pipe System	U 16*	570765	
	U 20*	570775	
	U 25*	570780	
	U 32	570785	

Système	Profil	Code	
Global Plastic Rothapress	TH 16*	570460	
	TH 18*	570465	
	TH 20*	570470	
	TH 25*	570495	
	TH 32	570480	
	TH 40	570485	
	TH 50 (S)	572400	
	TH 63 (S)	572405	
	GLOBAL	U 16*	570765
	TRADE	U 20*	570775
	aqualpress system	U 25*	570780
	U 32	570785	
Golan Pipe Systems (Scandinavia) Alu-Press	U 16*	570765	
	U 20*	570775	
	U 25*	570780	
	U 32	570785	
	U 40	570790	
	U 50	570795	
	U 63 (S)	572365	
	GS	TH 14*	570455
	Wärmesysteme System TH	TH 16*	570460
		TH 20*	570470
		TH 26*	570475
	TH 32	570480	
	TH 40	570485	
	TH 50 (S)	572400	
	TH 63 (S)	572405	
GS	V 15	570115	
Wärmesysteme System V	V 18	570125	
	V 22	570135	
	V 28	570145	
	V 35	570155	
GSP Group USMetrix	TH 16*	570460	
	TH 20*	570470	
HAGOS	TH 16*	570460	
HakaGerodur HAKASAN	TH 16*	570460	
	TH 20*	570470	
	TH 26*	570475	
	TH 32	570480	
	TH 40	570485	
	TH 50 (S)	572400	
	TH 63 (S)	572405	
Harden 2000 Poly-Pex 2000	TH 14*	570455	
	TH 16*	570460	
	TH 17*	570462	
	TH 18*	570465	
	TH 20*	570470	
	TH 26*	570475	
	THL 32	570487	
	TH 40	570485	
	TH 50 (S)	572400	
	TH 63 (S)	572405	
	Harden 2000 Poly-Pex Gas	TH 16*	570460
TH 20*		570470	
TH 26*		570475	
THL 32		570487	
Harden 2000 Plastic-Press		TH 14*	570455
		TH 16*	570460
	TH 18*	570465	
	TH 20*	570470	
	TH 26*	570475	
	HASTINIK Chibro Pressfitting	M 15	570110
	M 18	570120	
	M 22	570130	
	M 28	570140	
	M 35	570150	
	M 42 (PR-3S) ³⁾	572706	
	M 54 (PR-3S) ³⁾	572708	
heima-press	TH 16*	570460	
	TH 20*	570470	
	TH 26*	570475	
	TH 32	570480	
	TH 40	570485	
	TH 50 (S)	572400	
TH 63 (S)	572405		
HELIROMA Klimapress	U 16*	570765	
	U 18*	570770	
	U 20*	570775	
	U 25*	570780	
	U 32	570785	
	U 40	570790	
	U 50	570795	
	U 63 (PR-3B) ³⁾	572837	
	U 63 (S)	572365	
	U 75 (PR-3B) ³⁾	572828	
	HELIROMA romapress	RFz 16*	571325
RFz 20*		571330	
RFz 25		571335	
RFz 32		571340	
Henco		TH 14*	570455
	TH 16*	570460	
	TH 18*	570465	
	TH 20*	570470	
	TH 26*	570475	
	HE 32	571900	
	HE 40	571902	
Henco Gas	TH 16*	570460	
	TH 20*	570470	
	TH 26*	570475	
	HE 32	571900	
	herotec Tempuss-press	TH 14*	570455
TH 16*		570460	
TH 20*		570470	
TH 26*		570475	
TH 32		570480	
TH 40		570485	

Système	Profil	Code	
herotec Tempuss-press Plus	H 16*	570320	
	H 20*	570350	
	H 25*	570360	
	H 32	570380	
	MT 20*	571744	
	MT 25*	571746	
	MT 32	571748	
	RFz 16*	571325	
	RFz 20*	571330	
	RFz 25	571335	
	RFz 32	571340	
Herz pipefix	TH 10*	570467	
	TH 14*	570455	
	TH 15*	570457	
	TH 16*	570460	
	TH 17*	570462	
	TH 18*	570465	
	TH 20*	570470	
	TH 25*	570495	
	TH 26*	570475	
	TH 32	570480	
	TH 40	570485	
TH 50 (S)	572400		
TH 63 (S)	572405		
TH 75 (PR-3B) ³⁾	572829		
HITEC Sistema Multistrato	TH 14*	570455	
	TH 16*	570460	
	TH 18*	570465	
	TH 20*	570470	
	TH 26*	570475	
	TH 32	570480	
	TH 40	570485	
	TH 50 (S)	572400	
	TH 63 (S)	572405	
	TH 75 (PR-3B) ³⁾	572829	
	Hydro-Air Systems Hydro-Plumb Plus PEX	US 3/8"	571450
US 1/2"		571455	
US 3/4"		571460	
US 1"		571465	
US 1 1/2"		571470	
Hydro-Air Systems Hydro-Flex PEX-AL-PEX		U 16* (1/2")	570765
	U 20* (3/4")	570775	
	U 25* (1")	570780	
	U 32 (1 1/4")	570785	
	IBP >B< Flex	U 16*	570765
		U 18*	570770
U 20*		570775	
U 25*		570780	
U 32		570785	
U 40		570790	
U 50		570795	
U 63 (S)		572365	
U 63 (PR-3B) ³⁾		572837	
U 75 (PR-3B) ³⁾		572828	
IBP >B< Press Carbon		V 12	570107
	V 14	570112	
	V 15	570115	
	V 16	570117	
	V 18	570125	
	V 22	570135	
	V 28	570145	
	V 35	570155	
	V 42	570165	
	V 54	570175	
	IBP >B< Press Gas	V 15	570115
V 18		570125	
V 22		570135	
V 28		570145	
V 35		570155	
V 42		570165	
IBP >B< Press Inox	V 15	570115	
	V 18	570125	
	V 22	570135	
	V 28	570145	
	V 35	570155	
	V 42	570165	
	V 54	570175	
	IBP >B< Press Solar	V 15	570115
		V 18	570125
		V 22	570135
		V 28	570145
V 35		570155	
V 42		570165	
Idrosanitaria Bonomi Homegas	TH 16*	570460	
	TH 20*	570470	
	TH 26*	570475	

Pincas à sertir REMS

Accessoires pour sertisseuses radiales REMS (à l'exception de REMS Mini-Press ACC) et sertisseuses radiales appropriées d'autres marques

Système	Profil	Code		
Idrosanitaria Bonomi Idropress	TH 16*	570460		
	TH 18*	570465		
	TH 20*	570470		
	TH 26*	570475		
	TH 32	570480		
	TH 40	570485		
	TH 50 (S)	572400		
	TH 63 (S)	572405		
IDROSISTEMI Ta-Press	TH 16*	570460		
	TH 20*	570470		
	TH 26*	570475		
	TH 32	570480		
	F 16*	570715		
	F 20*	570725		
	F 26*	570730		
	F 32	570735		
	F 40	570740		
	F 50	570745		
	H 16*	570320		
	H 20*	570350		
	H 26*	570370		
	H 32	570380		
	U 16*	570765		
	U 20*	570775		
	U 32	570785		
	B 16*	570850		
	B 20*	570860		
	B 26	570870		
	B 32	570880		
	IPA IPANA-Press	TH 10*	570467	
		TH 11,6*	570482	
		TH 12*	570452	
		TH 14*	570455	
		TH 15*	570457	
TH 16*		570460		
TH 17*		570462		
TH 18*		570465		
TH 20*		570470		
TH 22*		570472		
TH 25*		570495		
TH 26*		570475		
TH 28		570477		
TH 32		570480		
TH 40		570485		
TH 50 (S)		572400		
TH 63 (S)		572405		
TH 75 (PR-3B) ³⁾		572829		
IPALPEX (Industrie du Plastique et Accessoires)		TH 14*	570455	
		TH 16*	570460	
		TH 18*	570465	
		TH 20*	570470	
		TH 26*	570475	
		THL 32	570487	
		TH 40	570485	
		TH 50 (S)	572400	
	TH 63 (S)	572405		
	K16/P18*	572600		
IPLEX PIPELINES AUSTRALIA Iplex Pro-fit	K16/P18*	572600		
	K/20*	572605		
	K/25*	572610		
	K1/32	572615		
	K1/40	572620		
	K1/50	572625		
	IPLEX PIPELINES AUSTRALIA Iplex K2	K16/P18*	572600	
		K/20*	572605	
		K/25*	572610	
		ISOLTUBEX ISOLPEX	RFz 16*	571325
RFz 20*			571330	
RFIz 25			571337	
RFIz 32			571342	
ISOLTUBEX Multicapa			RFz 16*	571325
			RFz 20*	571330
			RFIz 25	571337
	RFIz 32		571342	
	U 40		570790	
	U 50		570795	
	U 63 (S)	572365		
	ISOTUBI NUMEPRESS	M 15	570110	
		M 18 ¹⁾	570120	
		M 22	570130	
M 28 ¹⁾		570140		
M 35		570150		
M 42 (PR-3S) ³⁾		572706		
M 54 (PR-3S) ³⁾		572708		
IVAR ALPEX-GAS	B 20*	570860		
	B 26	570870		
	B 32	570880		

Système	Profil	Code	
IVAR Ivar-Press	B 14*	570845	
	B 16*	570850	
	B 18*	570855	
	B 20*	570860	
	B 26	570870	
	B 32	570880	
	F 40	570740	
	F 50	570745	
	F 63 (S)	572385	
	IVAR MULTI PRESS GAS	TH 16*	570460
		TH 20*	570470
		TH 26*	570475
		TH 32	570480
	IVAR Multi Press MP	TH 16*	570460
TH 18*		570465	
TH 20*		570470	
TH 25*		570495	
TH 26*		570475	
TH 32		570480	
TH 40		570485	
TH 50 (S)		572400	
F 16*		570715	
F 18*		570720	
F 20*		570725	
F 26*		570730	
F 32		570735	
F 40		570740	
F 50		570745	
F 63 (S)		572385	
H 16*		570320	
H 18*		570330	
H 20*		570335	
H 25*		570360	
H 26*		570370	
H 32		570380	
H 40 (4G)		570390	
U 16*		570765	
U 18*		570770	
U 20*		570775	
U 25*	570780		
C 26*	570750		
U 32	570785		
U 40	570790		
U 50	570795		
B 16*	570850		
B 18*	570855		
B 20*	570860		
B 26	570870		
B 32	570880		
IVAR Plastic Multi Press PMP	TH 16*	570460	
	TH 20*	570470	
	TH 25*	570495	
	TH 26*	570475	
	TH 32	570480	
	F 16*	570715	
	F 20*	570725	
	F 26*	570730	
	F 32	570735	
	H 16*	570320	
	H 20*	570350	
	H 25*	570360	
	H 26*	570370	
	H 32	570380	
U 16*	570765		
U 20*	570775		
U 25*	570780		
C 26*	570750		
U 32	570785		
B 16*	570850		
B 20*	570860		
B 26	570870		
B 32	570880		
Jäger aquapress H	H 14*	570310	
	H 16*	570320	
	H 17*	570330	
	H 18*	570340	
	H 20*	570350	
	H 26*	570370	
	H 32	570380	
	U 40	570790	
	U 50	570795	
	U 63 (S)	572365	
Jäger Niropress Typ M	M 15	570110	
	M 18	570120	
	M 22	570130	
	M 28	570140	
	M 35	570150	
	M 42 (4G)	570160	
	M 54 (4G)	570170	
	M 42 (PR-3S) ³⁾	572706	
	M 54 (PR-3S) ³⁾	572708	
	Jaraflex- Presssystem	TH 14*	570455
TH 16*		570460	
TH 18*		570465	
TH 20*		570470	
TH 26*		570475	
TH 32		570480	
TH 40	570485		

Système	Profil	Code	
KAN	U 16*	570765	
	U 20*	570775	
	U 25*	570780	
	C 26*	570750	
	U 32	570785	
	U 40	570790	
	TH 50 (S)	572400	
	TH 63 (S)	572405	
	KAN KAN-therm LBP	U 14*	570760
		U 16*	570765
		U 20*	570775
		U 25*	570780
		C 26*	570750
		U 32	570785
U 40		570790	
TH 14*		570455	
TH 16*		570460	
TH 20*		570470	
TH 25*		570495	
TH 26*		570475	
TH 32		570480	
TH 40		570485	
TH 50 (S)	572400		
TH 63 (S)	572405		
KAN KAN-therm Inox	M 15	570110	
	M 18 ¹⁾	570120	
	M 22	570130	
	M 28 ¹⁾	570140	
	M 35	570150	
	M 42 (4G)	570160	
	M 54 (4G)	570170	
	M 42 (PR-3S) ³⁾	572706	
	M 54 (PR-3S) ³⁾	572708	
	KAN KAN-therm Steel	M 15	570110
		M 18 ¹⁾	570120
		M 22	570130
		M 28 ¹⁾	570140
		M 35	570150
M 42 (4G)		570160	
M 54 (4G)		570170	
M 42 (PR-3S) ³⁾		572706	
M 54 (PR-3S) ³⁾		572708	
KE KELIT KELIT KELOX		U 16*	570765
		U 18*	570770
		U 20*	570775
		U 25*	570780
		U 32	570785
	U 40	570790	
	U 50	570795	
	U 63 (S)	572365	
	U 75 (PR-3B) ³⁾	572828	
	KE KELIT steelFIX C-Stahl	M 15	570110
M 18		570120	
M 22		570130	
M 28		570140	
M 35		570150	
M 42 (4G)		570160	
M 54 (4G)		570170	
M 42 (PR-3S) ³⁾		572706	
M 54 (PR-3S) ³⁾		572708	
KE KELIT steelFIX Edelstahl		M 15	570110
	M 18	570120	
	M 22	570130	
	M 28	570140	
	M 35	570150	
	M 42 (4G)	570160	
	M 54 (4G)	570170	
	M 42 (PR-3S) ³⁾	572706	
	M 54 (PR-3S) ³⁾	572708	
	KISAN Kisan Development (KD)	KI 16*	571360
KI 20*		571370	
KI 25*		571375	
TH 16*		570460	
TH 20*		570470	
TH 25*		570495	
KISAN Kisan WL		KI 16*	571360
		KI 20*	571370
		KI 25*	571375
		KI 32	571380
	TH 16*	570460	
	TH 20*	570470	
	TH 25*	570495	
	KISAN Kisan WM	KI 16*	571360
		KI 20*	571370
		KI 25*	571375
KI 32		571380	
KISAN Kisan WT		KI 16*	571360
		KI 20*	571370
		KI 25*	571375

Pour le sertissage des raccords des systèmes pour installations gaz utiliser uniquement les pincas à sertir et boucles de sertissage identifiées avec un fond jaune dans le tableau. Respecter les réglementations nationales.

* Ces pincas à sertir s'adaptent aussi sur la sertisseuse manuelle REMS Eco-Press. Respecter les réglementations nationales.

¹⁾ Utiliser seulement les pincas à sertir avec le marquage à partir du «108» (1^{er} trim. 2008), «208» (2^{ème} trim. 2008), etc.

Le marquage est apposé sur chaque mâchoire à côté du profil de sertissage.

²⁾ Pour ce système à sertir le sertissage des raccords avec une sertisseuse manuelle n'est pas autorisé.

³⁾ Une mâchoire mère est nécessaire pour l'entraînement des boucles de sertissage (PR), voir page 140.

⁴⁾ Les raccords en fonte rouge (bronze) doivent être sertis avec des boucles de sertissage à profil VUSR, les raccords en cuivre et en acier inoxydable doivent être sertis avec des boucles de sertissage à profil VUSF.

⁵⁾ Pour montage d'inserts adaptés.

Confirmation d'aptitude des outils à sertir REMS pour les systèmes à sertir : situation au 07.03.2013. Mise à jour disponible sur www.rems.de → télécharger → catalogues produits → catalogue REMS. Pincas à sertir/boucles de sertissage pour d'autres systèmes à sertir sur demande.

Pinces à sertir REMS

Accessoires pour sertisseuses radiales REMS (à l'exception de REMS Mini-Press ACC) et sertisseuses radiales appropriées d'autres marques

Système	Profil	Code	
Oteraccordi Oter Tecno	M 12	570100	
	M 15	570110	
	M 18	570120	
	M 22	570130	
	M 28	570140	
	M 35	570150	
Oteraccordi Oter Tecno carbonio	M 42 (PR-3S) ³⁾	572706	
	M 54 (PR-3S) ³⁾	572708	
	M 12	570100	
	M 15	570110	
Oteraccordi Oter Tecno Gas	M 15	570110	
	M 18	570120	
	M 22	570130	
	M 28	570140	
	M 35	570150	
	M 42 (PR-3S) ³⁾	572706	
Oventrop Cofit P	H 16 A*	570620	
	H 20 A*	570650	
	H 26 A*	570670	
	H 32 A	570680	
	H 40 A	570690	
	U 50	570795	
	U 63 (PR-3B) ³⁾	572837	
	U 63 (S)	572365	
	PB TUB SERTIPRESS	RFz 12*	571320
		RFz 16*	571325
RFz 20*		571330	
RFz 25		571335	
Pegler Yorkshire XPress Carbon	M 15	570110	
	M 18 ¹⁾	570120	
	M 22	570130	
	M 28 ¹⁾	570140	
	M 35	570150	
	M 42 (PR-3S) ³⁾	572706	
Pegler Yorkshire XPress Copper	M 12	570100	
	M 15	570110	
	M 18 ¹⁾	570120	
	M 22	570130	
	M 28 ¹⁾	570140	
	M 35	570150	
Pegler Yorkshire XPress Copper Gas	M 42 (PR-3S) ³⁾	572706	
	M 54 (PR-3S) ³⁾	572708	
	M 15	570110	
	M 18 ¹⁾	570120	
	M 22	570130	
	M 28 ¹⁾	570140	
Pegler Yorkshire Henco Multilayer Solutions	M 35	570150	
	M 42 (PR-3S) ³⁾	572706	
	M 54 (PR-3S) ³⁾	572708	
	TH 14*	570455	
	TH 16*	570460	
	TH 18*	570465	
Pegler Yorkshire XPress Solar	TH 20*	570470	
	TH 26*	570475	
	HE 32	571900	
	HE 40	571902	
	M 15	570110	
	M 18 ¹⁾	570120	
Pegler Yorkshire XPress Stainless	M 22	570130	
	M 28 ¹⁾	570140	
	M 35	570150	
	M 42 (PR-3S) ³⁾	572706	
	M 54 (PR-3S) ³⁾	572708	
	M 15	570110	
PERFEXIM "PERFEKT SYSTEM"	M 18 ¹⁾	570120	
	M 22	570130	
	M 28 ¹⁾	570140	
	M 35	570150	
PERFILTUBO PERFILALUPEX	M 42 (PR-3S) ³⁾	572706	
	M 54 (PR-3S) ³⁾	572708	
	U 16*	570765	
	U 20*	570775	
	U 25*	570780	
	U 32	570785	
	U 40	570790	
	U 50	570795	
	U 63 (PR-3B) ³⁾	572837	
	U 63 (S)	572365	
	U 75 (PR-3B) ³⁾	572828	

Système	Profil	Code	
PERFILTUBO PERFILPRESS	M 15	570110	
	M 18	570120	
	M 22	570130	
	M 28	570140	
	M 35	570150	
	M 42 (4G)	570160	
	M 54 (4G)	570170	
	M 42 (PR-3S) ³⁾	572706	
	M 54 (PR-3S) ³⁾	572708	
	PEXTUBE PexTube	RFz 16*	571325
		RFz 20*	571330
		RFz 25	571337
		RFz 32	571342
PIPELIFE C-PRESS	U 16*	570765	
	U 20*	570775	
	U 25*	570780	
	U 32	570785	
PIPELIFE- RADOPRESS	RFz 16*	570460	
	TH 18*	570465	
	TH 20*	570470	
	TH 26*	570475	
	TH 32	570480	
	TH 40	570485	
PLASTICA ALFA Multypex	TH 50 (S)	572400	
	TH 63 (S)	572405	
	H 16*	570320	
	H 20*	570350	
	H 26*	570370	
	H 32	570380	
PLASTICA ALFA Multypexalfa Gas	U 16*	570765	
	U 20*	570775	
	C 26*	570750	
	U 32	570785	
	H 16*	570320	
	H 20*	570350	
PLASTICA ALFA Multypexalfa Gas protek	H 26*	570370	
	H 32	570380	
	H 40	570390	
	U 16*	570765	
	U 20*	570775	
	C 26*	570750	
PLASTICA ALFA Multypex Air	U 32	570785	
	H 16*	570320	
	H 20*	570350	
	H 26*	570370	
	H 32	570380	
	U 16*	570765	
PLASTICA ALFA Multypex Plus	U 20*	570775	
	C 26*	570750	
	U 32	570785	
	H 16*	570320	
	H 20*	570350	
	H 26*	570370	
PLASTICA ALFA Multypex Thermo	H 32	570380	
	U 16*	570765	
	U 20*	570775	
	C 26*	570750	
	U 32	570785	
	H 16*	570320	
PLASTICOS FERRO FERROPLAST Pressfitting PE-X	H 20*	570350	
	H 26*	570370	
	H 32	570380	
	U 16*	570765	
	U 20*	570775	
	C 26*	570750	
PLOMYPLAS plomyPRESS plomyAIR	U 32	570785	
	RFz 16*	571325	
	RFz 20*	571330	
	RFz 25	571335	
	RFz 32	571340	
	TH 16*	570460	
	TH 20*	570470	
	TH 25*	570480	
	TH 32	570485	
	TH 40	570490	
	TH 50 (S)	572400	
	U 16*	570765	
	U 20*	570775	
U 25*	570780		
U 32	570785		

Système	Profil	Code
PLOMYPLAS plomyPRESS plomyGAS	TH 16*	570460
	TH 20*	570470
	TH 25*	570485
	TH 32	570480
PLOMYPLAS plomyPRESS plomyLAYER	RFz 16*	571325
	RFz 20*	571330
	RFz 25	571335
	RFz 32	571340
	TH 16*	570460
	TH 20*	570470
PLOMYPLAS plomyPRESS plomyLAYER PEX	TH 25*	570485
	U 16*	570765
	U 20*	570775
	U 25*	570780
	U 32	570785
	RFz 16*	571325
PLOMYPLAS plomyPRESS plomyPERT EVAL	RFz 20*	571330
	RFz 25	571335
	RFz 32	571340
	TH 16*	570460
	TH 20*	570470
	TH 25*	570485
PLOMYPLAS plomyPRESS plomyPERT EVAL	TH 32	570480
	U 16*	570765
	U 20*	570775
	U 25*	570780
	U 32	570785
	RFz 16*	571325
PLOMYPLAS plomyPRESS plomyPEX	RFz 20*	571330
	RFz 25	571335
	RFz 32	571340
	TH 16*	570460
	TH 20*	570470
	TH 25*	570485
PLOMYPLAS plomyPRESS plomyPEX EVAL	TH 32	570480
	U 16*	570765
	U 20*	570775
	U 25*	570780
	U 32	570785
	RFz 16*	571325
PLUMBING PLUS PRESS PLUS (AUS)	RFz 20*	571330
	RFz 25	571335
	RFz 32	571340
	TH 16*	570460
	TH 20*	570470
	TH 25*	570485
POLYPIPE POLYPRESS	TH 32	570480
	U 16*	570765
	U 20*	570775
	U 25*	570780
	U 32	570785
	VAU 15 (OD 12,7 mm)	572687
POLYPIPE POLYSURE	VAU 20 (OD 19,1 mm)	572689
	VAU 25 (OD 25,4 mm)	572691
	VAU 32 (OD 31,8 mm)	572693
	VAU 40 (OD 38,1 mm)	572695
	VAU 50 (OD 50,8 mm)	572697
	F 16*	570715
POLYSAN Handelsges. m.b.H. & Co KG (Krems/Öster- reich) POLYSAN- Press-System	F 20*	570725
	F 26*	570730
	F 32	570735
	F 40	570740
	F 50	570745
	F 63 (S)	572385
	F 75 (PR-3B) ³⁾	572830
	TH 10*	570467
	TH 15*	570457
	TH 22*	570472
	TH 28	570477
	TH 14*	570455
	TH 16*	570460
TH 17*	570462	
TH 18*	570465	
TH 20*	570470	
TH 26*	570475	
TH 32	570480	
TH 40	570485	
TH 50 (S)	572400	
TH 63 (S)	572405	
TH 75 (PR-3B) ³⁾	572829	

Pour le sertissage des raccords des systèmes pour installations gaz utiliser uniquement les pincés à sertir et boucles de sertissage identifiées avec un fond jaune dans le tableau. Respecter les réglementations nationales.

* Ces pincés à sertir s'adaptent aussi sur la sertisseuse manuelle REMS Eco-Press. Respecter les réglementations nationales.

¹⁾ Utiliser seulement les pincés à sertir avec le marquage à partir du «108» (1^{er} trim. 2008), «208» (2^{ème} trim. 2008), etc. Le marquage est apposé sur chaque mâchoire à côté du profil de sertissage.

²⁾ Pour ce système à sertir le sertissage des raccords avec une sertisseuse manuelle n'est pas autorisé.

³⁾ Une mâchoire mère est nécessaire pour l'entraînement des boucles de sertissage (PR), voir page 140.

⁴⁾ Les raccords en fonte rouge (bronze) doivent être sertis avec des boucles de sertissage à profil VUSR, les raccords en cuivre et en acier inoxydable doivent être sertis avec des boucles de sertissage à profil VUSF.

⁵⁾ Pour montage d'inserts adaptés.

Confirmation d'aptitude des outils à sertir REMS pour les systèmes à sertir : situation au 07.03.2013. Mise à jour disponible sur

www.rems.de → télécharger → catalogues produits → catalogue REMS. Pincés à sertir/boucles de sertissage pour d'autres systèmes à sertir sur demande.

Pinces à sertir REMS

Accessoires pour sertisseuses radiales REMS (à l'exception de REMS Mini-Press ACC) et sertisseuses radiales appropriées d'autres marques

Système	Profil	Code	Système	Profil	Code	Système	Profil	Code			
SANHA- Pressfittings Solar Serie 12000/ Serie 13000	SA 12	570930	SANHA-Therm Serie 24000	SA 12	570930	Seppelfricke XPress C-Stahl	M 12	570100			
	SA 15	570935		SA 15	570935		M 15	570110			
	SA 18	570940		SA 18	570940		M 18 ¹⁾	570120			
	SA 22	570945		SA 22	570945		M 22	570130			
	SA 28	570950		SA 28	570950		M 28 ¹⁾	570140			
	SA 35	570955		SA 35	570955		M 35	570150			
	SA 42 (PR-3S) ³⁾	572710		SA 42 (PR-3S) ³⁾	572710		M 42 (4G)	570160			
	SA 54 (PR-3S) ³⁾	572712		SA 54 (PR-3S) ³⁾	572712		M 54 (4G)	570170			
	M 12	570100		M 12	570100		M 42 (PR-3S) ³⁾	572706			
	M 15	570110		M 15	570110		M 54 (PR-3S) ³⁾	572708			
	M 18	570120		M 18	570120		Seppelfricke	M 15	570110		
	M 22	570130		M 22	570130		XPress	M 18 ¹⁾	570120		
	M 28	570140		M 28	570140		Edelstahl	M 22	570130		
	M 35	570150		M 35	570150			M 28 ¹⁾	570140		
	M 42 (PR-3S) ³⁾	572706		M 42 (PR-3S) ³⁾	572706			M 35	570150		
	M 54 (PR-3S) ³⁾	572708		M 54 (PR-3S) ³⁾	572708			M 42 (4G)	570160		
	V 12	570107		V 12	570107			M 54 (4G)	570170		
	V 15	570115		V 15	570115			M 42 (PR-3S) ³⁾	572706		
	V 18	570125		V 18	570125			M 54 (PR-3S) ³⁾	572708		
	V 22	570135		V 22	570135			Seppelfricke	M 12	570100	
	V 28	570145		V 28	570145			XPress Kupfer	M 15	570110	
	V 35	570155		V 35	570155				M 18 ¹⁾	570120	
	V 42	570165		V 42	570165				M 22	570130	
	V 54	570175		V 54	570175				M 28 ¹⁾	570140	
	SANHA- Pressfittings Air Serie 14000/ Serie 15000	SA 12		570930	SATEC SK ViTerm		TH 16*	570460	Seppelfricke XPress Kupfer gas	M 15	570110
		SA 15		570935			TH 18*	570465		M 18 ¹⁾	570120
SA 18		570940	TH 20*	570470		M 22	570130				
SA 22		570945	TH 26*	570475		M 28 ¹⁾	570140				
SA 28		570950	TH 32	570480		M 35	570150				
SA 35		570955	U 40	570790		M 42 (PR-3S) ³⁾	572706				
SA 42 (PR-3S) ³⁾		572710	U 50	570795		M 54 (PR-3S) ³⁾	572708				
SA 54 (PR-3S) ³⁾		572712	U 63 (S)	572365		Seppelfricke	M 15	570110			
M 12		570100	Schlösser	TH 16*		570460	XPress Kupfer	M 18 ¹⁾		570120	
M 15		570110	EUROPRESS-	TH 20*		570470	gas	M 22		570130	
M 18		570120	SYSTEM	TH 26*		570475		M 28 ¹⁾		570140	
M 22		570130		TH 32		570480		M 35		570150	
M 28		570140	SCHÜTZ EHT	TH 14*		570455	SESTA	M 42 (PR-3S) ³⁾		572706	
M 35		570150	rOpress	TH 16*		570460	SESTA GAS	M 54 (PR-3S) ³⁾		572708	
M 42 (PR-3S) ³⁾		572706		TH 20*		570470		TH 14*		570455	
M 54 (PR-3S) ³⁾		572708		TH 26*		570475		TH 16*		570460	
V 12		570107		TH 32		570480		TH 20*		570470	
V 15		570115		TH 40		570485		TH 26*		570475	
V 18		570125		TH 40		570485		TH 32		570480	
V 22		570135		M 12		570100	SESTA	TH 32		570480	
V 28		570145		M 15		570110	Sistema	H 16*		570320	
V 35		570155		M 18		570120	multistrato	H 20*		570350	
V 42		570165		M 22		570130		TH 14*		570455	
V 54		570175		M 28		570140		TH 16*		570460	
SANHA- Pressfittings Industrie Serie 18000		SA 15	570935	Schwer Fittings AQUApress		M 12	570100	SIKO TYPRO		TH 18*	570465
		SA 18	570940			M 15	570110			TH 14*	570455
	SA 22	570945	M 18		570120	TH 16*	570460				
	SA 28	570950	M 22		570130	TH 18*	570465				
	SA 35	570955	M 28		570140	TH 20*	570470				
	SA 42 (PR-3S) ³⁾	572710	M 35		570150	TH 26*	570475				
	SA 54 (PR-3S) ³⁾	572712	M 42 (4G)		570160	TH 14*	570455				
	M 12	570100	M 54 (4G)		570170	TH 16*	570460				
	M 15	570110	Seppelfricke		TH 16*	570460	TH 18*		570465		
	M 18	570120	HENCO PRESS		TH 20*	570470	TH 20*		570470		
	M 22	570130			TH 26*	570475	TH 26*		570475		
	M 28	570140	Seppelfricke		HE 32	571900	SIKO		TH 14*	570455	
	M 35	570150	Sudopress		HE 40	571902	TYROTHERM		TH 16*	570460	
	M 42 (PR-3S) ³⁾	572706	Edelstahl		V 12	570107			TH 18*	570465	
	M 54 (PR-3S) ³⁾	572708	Visu-Control		V 15	570115			TH 20*	570470	
	V 12	570107			V 18	570125			TH 26*	570475	
	V 15	570115			V 22	570135	SLOVARM		U 16*	570765	
	V 18	570125			V 28	570145	PEX-THERM		U 20*	570775	
	V 22	570135			V 35	570155			H 26*	570370	
	V 28	570145			V 42	570165			U 32	570785	
	V 35	570155			V 54	570175			H 16*	570320	
	V 42	570165			Seppelfricke	V 12	570107		H 20*	570350	
	V 54	570175			Sudopress Kupfer	V 15	570115		H 26*	570370	
	SANHA PURAPRESS Serie 80000	SA 15	570935		Seppelfricke Sudopress Kupfer Visu-Control Gas	V 18	570125		SOEMS sistema multistrato	U 32	570785
		SA 18	570940			V 22	570135			TH 14*	570455
		SA 22	570945			V 28	570145			TH 16*	570460
SA 28		570950	V 35	570155		TH 18*	570465				
SA 35		570955	V 42	570165		TH 20*	570470				
SA 42 (PR-3S) ³⁾		572710	V 54	570175		TH 26*	570475				
SA 54 (PR-3S) ³⁾		572712	Seppelfricke	V 15		570115	THL 32	570487			
M 15 ¹⁾		570110	Sudopress Kupfer	V 18		570125	TH 40	570485			
M 18 ¹⁾		570120	Visu-Control	V 22		570135	TH 50 (S)	572400			
M 22 ¹⁾		570130	Gas	V 28		570145	TH 63 (S)	572405			
M 28 ¹⁾		570140		V 35		570155	SOEMS	V 12		570107	
M 35 ¹⁾		570150		V 42		570165	sistema rame e inox	V 15		570115	
M 42 (PR-3S) ³⁾		572706		V 54		570175		V 18		570125	
M 54 (PR-3S) ³⁾		572708		Seppelfricke		V 15	570115	V 22		570135	
V 15		570115		Sudopress Kupfer		V 18	570125	V 28		570145	
V 18		570125		Visu-Control		V 22	570135	V 35		570155	
V 22		570135		Solar				V 42		570165	
V 28		570145		Seppelfricke		TH 14*	570455	V 54		570175	
V 35		570155		Sudopress SKIN		TH 16*	570460	Standard		U 16*	570765
V 42		570165		Visu-control		TH 18*	570465	Hidráulica		U 18*	570770
V 54		570175				TH 20*	570470	MultiStandard		U 20*	570775
						TH 26*	570475			U 25*	570780
						THL 32	570487			U 32	570785
						TH 40	570485			U 40	570790
						TH 50 (S)	572400			U 50	570795
						TH 63 (S)	572405			U 63 (S)	572365

Pour le sertissage des raccords des systèmes pour installations gaz utiliser uniquement les pinces à sertir et boucles de sertissage identifiées avec un fond jaune dans le tableau. Respecter les réglementations nationales.

* Ces pinces à sertir s'adaptent aussi sur la sertisseuse manuelle REMS Eco-Press. Respecter les réglementations nationales.

¹⁾ Utiliser seulement les pinces à sertir avec le marquage à partir du «108» (1^{er} trim. 2008), «208» (2^{ème} trim. 2008), etc.

Le marquage est apposé sur chaque mâchoire à côté du profil de sertissage.

²⁾ Pour ce système à sertir le sertissage des raccords avec une sertisseuse manuelle n'est pas autorisé.

³⁾ Une mâchoire mère est nécessaire pour l'entraînement des boucles de sertissage (PR), voir page 140.

⁴⁾ Les raccords en fonte rouge (bronze) doivent être sertis avec des boucles de sertissage à profil VUSR, les raccords en cuivre et en acier inoxydable doivent être sertis avec des boucles de sertissage à profil VUSF.

⁵⁾ Pour montage d'inserts adaptés.

Confirmation d'aptitude des outils à sertir REMS pour les systèmes à sertir : situation au 07.03.2013. Mise à jour disponible sur

www.rems.de → télécharger → catalogues produits → catalogue REMS. Pinces à sertir/boucles de sertissage pour d'autres systèmes à sertir sur demande.

Pinces à sertir REMS

Accessoires pour sertisseuses radiales REMS (à l'exception de REMS Mini-Press ACC) et sertisseuses radiales appropriées d'autres marques

Système	Profil	Code	Système	Profil	Code	Système	Profil	Code
STELBI	TH 14*	570455	TRA TRAPRESS	H 12*	570300	Viega Copatin	V 12	570107
POLIKRAFT	TH 16*	570460		H 16*	570320		V 15	570115
	TH 18*	570465		H 20*	570350		V 18	570125
	TH 20*	570470		H 25*	570360		V 22	570135
	TH 26*	570475		H 32	570380		V 28	570145
	TH 32	570480		RFz 12*	571320		V 35	570155
	TH 40	570485		RFz 16*	571325		V 42	570165
	TH 50 (S)	572400		RFz 20*	571330		V 64	570175
	TH 63 (S)	572405		RFz 25	571335		VR 76,1 (PR-3B) ³⁾	572822
SURE HISPANIA	RFz 16*	571325		RFz 32	571340		VR 88,9 (PR-3B) ³⁾	572823
SURE-PRESS	RFz 20*	571330	Tréfinétaux Qtec	TH 14*	570455		VR 108,0 (PR-3B) ³⁾	572824
	RFz 25	571337		TH 16*	570460			
	RFz 32	571342		TH 20*	570470			
	U 40	570790	TWEETOP	U 16*	570765			
	U 50	570795		U 20*	570775			
	U 63 (PR-3B) ³⁾	572837		U 25*	570780			
	U 63 (S)	572365		U 32	570785			
System	H 16 A*	570620		U 40	570790			
WELCO-Gas	H 20 A*	570650		U 50	570795			
	H 26 A*	570670		U 63 (PR-3B) ³⁾	572837			
	H 32 A	570680		U 63 (S)	572365			
				U 75 (PR-3B) ³⁾	572828			
System	H 14 A*	570610	Ulrich	H 14*	570310			
WELCO-Flex	H 16 A*	570620		H 16*	570320			
	H 17 A*	570630	VARIOFLEX-	H 17*	570330			
	H 20 A*	570650	HAKAPRESS	H 18*	570340			
	H 26 A*	570670		H 20*	570350			
	H 32 A	570680		H 26*	570370			
	H 40 A (4G)	570695		H 32	570380			
System	H 16 A*	570620		H 40 (4G)	570390			
WELCO-Floor	H 16 A*	570620	UNICAL AG	U 16*	570765			
System	H 20 A*	570650	MAX MULTIPLEX	U 20*	570775			
WELCO-Teck	H 26 A*	570670		H 26*	570370			
				U 32	570785			
TERMICALINE	B 16*	570850	UNIDELTA	TH 14*	570455			
Termipex	B 20*	570860	Deltall	TH 16*	570460			
	B 26	570870		TH 18*	570465			
	B 32	570880		TH 20*	570470			
	H 16*	570320		TH 26*	570475			
	H 20*	570350		TH 32	570480			
	TH 16*	570460		TH 40	570485			
	TH 20*	570470		TH 50 (S)	572400			
	TH 26*	570475		H 14*	570310			
	TH 32	570480		H 16*	570320			
	U 16*	570765		H 18*	570340			
	U 20*	570775		H 20*	570350			
TermoConcept	Basic E01 ⁵⁾	571855		H 26*	570370			
TC-PRESS				H 32	570380			
THERMOLUTZ	H 14*	570310		H 40 (4G)	570390			
acular/rapid	H 16*	570320		U 14*	570760			
	H 17*	570330		U 16*	570765			
TE-SA	TH 14*	570455		U 18*	570770			
TE-SA press	TH 16*	570460		U 20*	570775			
serie 800	TH 18*	570465		U 32	570785			
	TH 20*	570470		U 40	570790			
	TH 26*	570475		U 50	570795			
	TH 32	570480		Uponor Unipipe	U 14*	570760		
	TH 40	570485			U 16*	570765		
	TH 50 (S)	572400			U 18*	570770		
	TH 63 (S)	572405			U 20*	570775		
THISA	RFz 16*	571325			U 25*	570780		
Thisa multiplus	RFz 20*	571330			U 32	570785		
	RFz 25	571335			U 40	570790		
	RFz 32	571340			U 50	570795		
	U 16*	570765			U 63 (PR-3B) ³⁾	572837		
	U 18*	570770			U 63 (S)	572365		
	U 20*	570775			U 75 (PR-3B) ³⁾	572828		
	U 25*	570780						
	U 32	570785		Uponor MLC	UP 14*	572630		
	U 40	570790			UP 16*	572632		
THISA	RFz 16*	571325			UP 18*	572634		
Thisa Pex	RFz 20*	571330			UP 20*	572636		
	RFz 25	571335			UP 25	572638		
	RFz 32	571340			UP 32	572640		
	U 16*	570765			U 40	570790		
	U 20*	570775			U 50	570795		
	U 25*	570780			U 63 (PR-3B) ³⁾	572837		
	U 32	570785			U 63 (S)	572365		
	U 40	570790			U 75 (PR-3B) ³⁾	572828		
TIEMME	TH 14*	570455		Uponor MLC-D	UP 16*	572632		
COBRAPRESS	TH 16*	570460			UP 20*	572636		
	TH 18*	570465			UP 25	572638		
	TH 20*	570470			UP 32	572640		
	TH 25*	570495			U 40	570790		
	TH 26*	570475			U 50	570795		
	THL 32	570487			U 63 (PR-3B) ³⁾	572837		
	TH 40	570485			U 63 (S)	572365		
	TH 50 (S)	572400			U 75 (PR-3B) ³⁾	572828		
	TH 63 (S)	572405		Uponor MLC-G ²⁾	UP 20 ²⁾	572636		
TIEMME	RFz 16*	571325			UP 25	572638		
Serie 1700 PE-X	RFz 20*	571330			UP 32	572640		
a pressare	RFz 25	571335		Valsir PEXAL	H 14*	570310		
	RFz 32	571340			H 16*	570320		
TIEMME	TH 16*	570460			H 20*	570350		
TIEMME Gas	TH 20*	570470			H 26*	570370		
	TH 26*	570475			H 32 V	570685		
	THL 32	570487		Valsir PEXAL Gas	H 14*	570310		
TKM	TH 14*	570455			H 16*	570320		
Systemtechnik	TH 16*	570460			H 20*	570350		
	TH 20*	570470			H 26*	570370		
	TH 26*	570475			H 32 V	570685		
	TH 32	570480		Van Marcke Log.	TH 16*	570460		
	TH 40	570485		Tu-Bi-Pex	TH 17*	570462		
	TH 50 (S)	572400			TH 20*	570470		
	TH 63 (S)	572405			TH 26*	570475		
TRA	U 16*	570765			TH 32	570480		
MULTITRAPRESS	U 18*	570770			TH 40	570485		
	U 20*	570775			TH 50 (S)	572400		
	U 25*	570780			TH 63 (S)	572405		
	U 32	570785			Van Marcke Log.	M 12	570100	
	U 40	570790		Tu-Bi-Press	M 15	570110		
	U 50	570795			M 18	570120		
	U 63 (PR-3B) ³⁾	572837			M 22	570130		
	U 63 (S)	572365			M 28	570140		
	U 75 (PR-3B) ³⁾	572828			M 35	570150		
					M 42 (4G)	570160		
					M 54 (4G)	570170		
				Variotherm	TH 11,6*	570482		
				System TH	TH 16*	570460		

Pinces à sertir REMS

Accessoires pour sertisseuses radiales REMS (à l'exception de REMS Mini-Press ACC) et sertisseuses radiales appropriées d'autres marques

Système	Profil	Code
Viega Sanpress Inox G	V 15	570115
	V 18	570125
	V 22	570135
	V 28	570145
	V 35	570155
	V 42	570165
	V 54	570175
	VF 64,0 (PR-3B) ³⁾	572815
	VF 76,1 (PR-3B) ³⁾	572816
	VF 88,9 (PR-3B) ³⁾	572817
	VF 108,0 (PR-3B) ³⁾	572818
	Viessmann	TH 14*
TH 16*		570460
TH 20*		570470
TH 26*		570475
TH 32		570480
TH 40		570485
VSH Benelux VSH MultiPress	U 14*	570760
	U 16*	570765
	U 20*	570775
	U 25*	570780
	U 32	570785
VSH Benelux XPress Carbon	M 12	570100
	M 15	570110
	M 18 ¹⁾	570120
	M 22	570130
	M 28 ¹⁾	570140
	M 35	570150
	M 42 (4G)	570160
	M 54 (4G)	570170
	M 42 (PR-3S) ³⁾	572706
	M 54 (PR-3S) ³⁾	572708
VSH Benelux XPress Copper	M 15	570110
	M 18 ¹⁾	570120
	M 22	570130
	M 28 ¹⁾	570140
	M 35	570150
	M 42 (PR-3S) ³⁾	572706
VSH Benelux XPress Copper GAS	M 15	570110
	M 18 ¹⁾	570120
	M 22	570130
	M 28 ¹⁾	570140
	M 35	570150
	M 42 (PR-3S) ³⁾	572706
VSH Benelux XPress Copper Solar	M 15	570110
	M 18 ¹⁾	570120
	M 22	570130
	M 28 ¹⁾	570140
	M 35	570150
	M 42 (PR-3S) ³⁾	572706
VSH Benelux XPress Stainless	M 15	570110
	M 18 ¹⁾	570120
	M 22	570130
	M 28 ¹⁾	570140
	M 35	570150
	M 42 (4G)	570160
VSH Fittings XPress Carbon	M 12	570100
	M 15	570110
	M 18 ¹⁾	570120
	M 22	570130
	M 28 ¹⁾	570140
	M 35	570150
VSH Fittings XPress Stainless	M 15	570110
	M 18 ¹⁾	570120
	M 22	570130
	M 28 ¹⁾	570140
	M 35	570150
	M 42 (4G)	570160
Walter Meier Metalplast	U 16*	570765
	U 18*	570770
	U 20*	570775
	U 25*	570780
	U 32	570785
	U 40	570790
Watts MTR Art press	U 50	570795
	U 63 (PR-3B) ³⁾	572837
	U 63 (S)	572365
	TH 16*	570460
	TH 20*	570470
	TH 26*	570475
TH 32	570480	

Système	Profil	Code
WATTS RADIANT Watts WaterPEX	US 3/8**	571450
	US 1/2**	571455
	US 3/4**	571460
	US 1**	571465
	US 1 1/4"	571470
WATTS RADIANT Watts RadiantPEX	US 1 1/2"	571475
	US 3/8**	571450
	US 1/2**	571455
	US 3/4**	571460
	US 1**	571465
Watts RadiantPEX-AL	US 1 1/4"	571470
	US 1 1/2"	571475
	U 16 (3/2)	570765
	U 20 (3/4)	570775
	U 25 (3/4)	570780
Wavin Tigris K1	U 32 (1")	570785
	U 14*	570760
	U 16*	570765
	U 20*	570775
	U 25*	570780
Wavin Tigris M1	U 32	570785
	U 40	570790
	U 50	570795
	U 14*	570760
	U 16*	570765
WeeConPress C-Stahl	U 20*	570775
	U 25*	570780
	U 32	570785
	U 40	570790
	U 50	570795
WeeConPress Inox	M 12	570100
	M 15	570110
	M 18	570120
	M 22	570130
	M 28	570140
WeeConPress Inox	M 35	570150
	M 42 (4G)	570160
	M 54 (4G)	570170
	M 42 (PR-3S) ³⁾	572706
	M 54 (PR-3S) ³⁾	572708
WeeConFlex MVR	M 12	570100
	M 15	570110
	M 18	570120
	M 22	570130
	M 28	570140
WEFA PLASTIC WEFATHERM- PRESS	M 35	570150
	M 42 (4G)	570160
	M 54 (4G)	570170
	M 42 (PR-3S) ³⁾	572706
	M 54 (PR-3S) ³⁾	572708
WEM	TH 16*	570460
	TH 20*	570470
	TH 26*	570475
	TH 32	570480
	TH 40	570485
WIELAND cuprotherm CTX	TH 50 (S)	572400
	TH 63 (S)	572405
	H 16*	570320
	H 20*	570350
	H 26*	570370
Winkler	H 32	570380
	TH 14*	570455
	TH 16*	570460
	TH 18*	570465
	TH 20*	570470
WKS-Press	TH 26*	570475
	TH 32	570480
	TH 40	570485
	TH 14*	570455
	TH 16*	570460
XtraConnect	TH 17*	570462
	TH 20*	570470
	TH 26*	570475
	TH 32	570480
	TH 40	570485
(NW 26)	F 16*	570715
	F 20*	570725
	F 26*	570730
	F 32	570735
	H 16*	570320
	H 20*	570350
	H 26*	570370
	H 32	570380
	TH 16*	570460
	TH 20*	570470
	TH 26*	570475
	TH 32	570480
U 16*	570765	
U 20*	570775	
U 25*	570780	
U 32	570785	

Système	Profil	Code
Zetaesse Multistrato EUROPEX	TH 14*	570455
	TH 16*	570460
	TH 18*	570465
	TH 20*	570470
	TH 26*	570475
	TH 32	570480
	U 14*	570760
	U 16*	570765
	U 18*	570770
	U 20*	570775
Zetaesse Rame HydroSAN	TH 14*	570455
	TH 16*	570460
	TH 20*	570470
	U 14*	570760
	U 16*	570765
Zetaesse Rame ThermoSAN	U 18*	570770
	U 20*	570775
	TH 14*	570455
	TH 16*	570460
	TH 20*	570470
ZEWOTHERM	U 14*	570760
	U 16*	570765
	U 18*	570770
	U 20*	570775
	TH 12*	570452
	TH 16*	570460
	TH 17*	570462
	TH 18*	570465
	TH 20*	570470
	TH 26*	570475
ZURN INDUSTRIES ZURN PEX	TH 32	570480
	TH 40	570485
	TH 50 (S)	572400
	TH 63 (S)	572405
	US 3/8**	571450
US 1/2**	571455	
US 3/4**	571460	
US 1**	571465	
US 1 1/4"	571470	
US 1 1/2"	571475	
US 2"	571477	

Pour le sertissage des raccords des systèmes pour installations gaz utiliser uniquement les pinces à sertir et boucles de sertissage identifiées avec un fond jaune dans le tableau. Respecter les réglementations nationales.

* Ces pinces à sertir s'adaptent aussi sur la sertisseuse manuelle REMS Eco-Press. Respecter les réglementations nationales.

¹⁾ Utiliser seulement les pinces à sertir avec le marquage à partir du «108» (1^{er} trim. 2008), «208» (2^{ème} trim. 2008), etc.

Le marquage est apposé sur chaque mâchoire à côté du profil de sertissage.

²⁾ Pour ce système à sertir le sertissage des raccords avec une sertisseuse manuelle n'est pas autorisé.

³⁾ Une mâchoire mère est nécessaire pour l'entraînement des boucles de sertissage (PR), voir page 140.

⁴⁾ Les raccords en fonte rouge (bronze) doivent être sertis avec des boucles de sertissage à profil VUSR, les raccords en cuivre et en acier inoxydable doivent être sertis avec des boucles de sertissage à profil VUSF.

⁵⁾ Pour montage d'inserts adaptés.

Confirmation d'aptitude des outils à sertir REMS pour les systèmes à sertir : situation au 07.03.2013. Mise à jour disponible sur

www.rems.de → télécharger → catalogues produits → catalogue REMS. Pinces à sertir/boucles de sertissage pour d'autres systèmes à sertir sur demande.

Pinces à sertir REMS

Accessoires pour sertisseuses radiales REMS (à l'exception de REMS Mini-Press ACC) et sertisseuses radiales appropriées d'autres marques



Pince à sertir REMS avec 2 mâchoires monobloc, articulées. Version standard, la plus courante.



Pince à sertir REMS (4G) avec deux segments articulés, à l'avance parallèle. Pour un sertissage à pression rectiligne des moyennes dimensions.



Pince à sertir REMS (S) avec un segment fixe et deux segments articulés. Pour moyennes dimensions.



Boucles de sertissage (PR-3S) avec 3 segments pivotants montés sur une boucle articulée. Pour le sertissage de grandes dimensions. Sertissage optimal grâce à la fermeture des segments par entraînement radial de la boucle par une mâchoire mère.



Boucle de sertissage REMS (PR-3B) avec 3 mâchoires pour le sertissage de grands diamètres. Sertissage optimal grâce à la fermeture des mâchoires par entraînement radial de la boucle par une mâchoire mère.

Accessoires

Désignation	Code
Mâchoire-mère Z2 pour l'entraînement de boucles de sertissage (PR-3S) 42–54 mm	572795
Mâchoire-mère Z4 pour l'entraînement de boucles de sertissage (PR-3B) 75 mm	572801
Mâchoire-mère Z5 pour l'entraînement de boucles de sertissage (PR-3B) VF/VR 64–108 mm et VUSF/VUSR 2½–4"	572802
Coffret métallique avec insertion pour 6 pinces à sertir (jusqu'à Ø 35 mm / 1" et pinces à sertir U 40, U 50, TH 40, F 40, F 50, G 40, VUS 1¼") / pinces coupantes et logement pour coupe-tube jusqu'à 42 mm	570295
Coffret métallique avec insertion pour 2 pinces à sertir (M 42 (4G), M 54 (4G), V 42, V 54, H 40, H 40 A, VUS 1½", VUS 2")	570290
Coffret métallique avec insertion pour une mâchoire mère avec des boucles de sertissage M 42 (PR-3S) et M 54 (PR-3S) et des boucles de sertissage SA 42 (PR-3S) et M 54 (PR-3S)	572810
Coffret métallique avec insertion pour une mâchoire mère et 4 boucles de sertissage (PR-3B) VF 64,0–108,0 mm/VR 76,1–108,0 mm/VUSF 2½–4"/VUSR 2½–4"	572809

