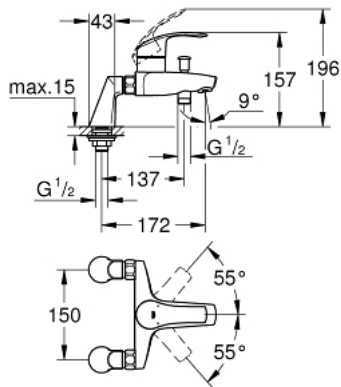


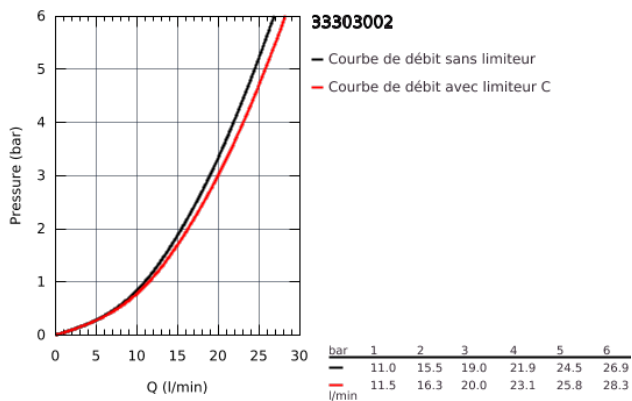
33 303 002 EUROSMART MITIGEUR MONOCOMMANDE BAIN / DOUCHE



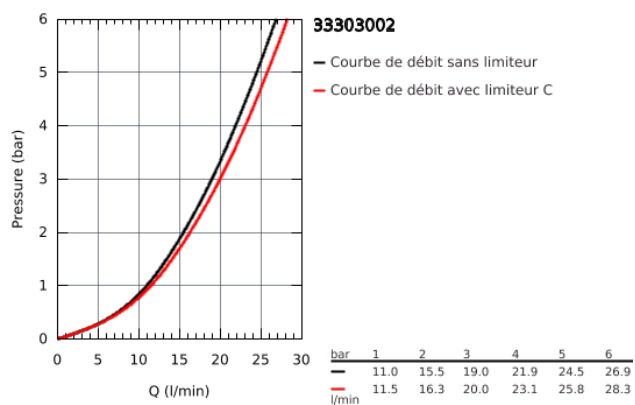
DESCRIPTION DU PRODUIT

- Montage sur gorge
- Levier de commande métallique
- GROHE SilkMove Cartouche en céramique 35mm avec butée éco 1/2 débit
- avec limiteur de température
- GROHE StarLight Chrome éclatant et durable
- Inverseur automatique pour 2 sorties
- 1 sortie 1/2"
- Clapet anti-retour intégré
- Raccords colonnettes
- Protégé contre les retours d'eau

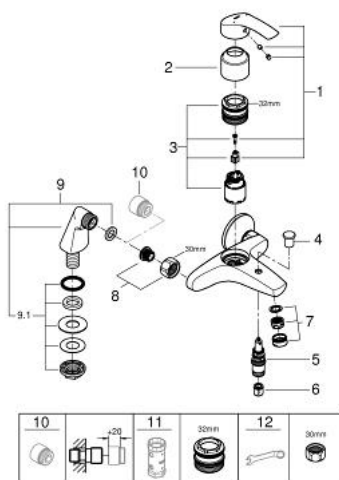
NORMS & APPROVALS NF - Classement E3/1 C2 A2 U3



33 303 002 EUROSMART MITIGEUR MONOCOMMANDE BAIN / DOUCHE



33 303 002 EUROSMART MITIGEUR MONOCOMMANDE BAIN / DOUCHE



PIÈCES DÉTACHÉES

- 1: Levier (N ° de commande 46898000)
- 2: Capuchon de recouvrement (N ° de commande 46899000)
- 3: Cartouche (N ° de commande 46589000)
- 4: Bouton d'inverseur (N ° de commande 65648000)
- 5: Mécanisme d'inverseur (N ° de commande 65655000)
- 6: Clapets anti-retours (N ° de commande 08565000)
- 7: Mousseur (N ° de commande 13952000)
- 8: Ecrou chromé; avec partie fileté; 1/2"

(N ° de commande 45044000)

- 9: Raccord colonnette 1/2" (N ° de commande 12030000)
- 9.1: Fixation 1/2 (N ° de commande 45000000)
- 10: Rallonge 3/4" 20 mm (N ° de commande 0713000M)*
- 11: Clé (N ° de commande 19332000)*
- 12: Clé spéciale (N ° de commande 19377000)*

*Accessoires spéciaux