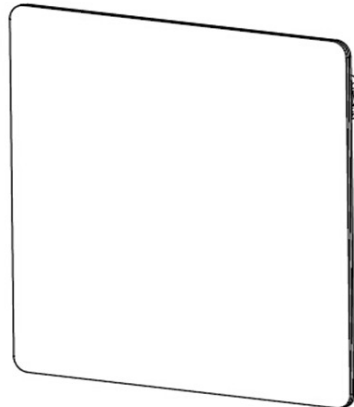


# Manual de instrucciones

## Radiador plano

60259-60262



Imágenes similares, pueden variar según el modelo

Lea atentamente las instrucciones de funcionamiento e indicaciones de seguridad contenidas en este manual antes de usar por primera vez el dispositivo.

Queda reservado el derecho a modificaciones técnicas.

A través de un proceso de mejora continua, imágenes, pasos a seguir y datos técnicos pueden verse afectados y variar ligeramente.



Las informaciones contenidas en este documento pueden ser en cualquier momento y sin previo aviso modificadas. Ninguna parte de este documento puede ser, sin autorización previa y por escrito, copiada o de otro modo reproducida. Quedan reservados todos los derechos.

La empresa WilTec Wildanger Technik GmbH no asume ninguna responsabilidad sobre posibles errores contenidos en este manual de instrucciones o en el diagrama de conexión del dispositivo.

A pesar de que la empresa WilTec Wildanger Technik GmbH ha realizado el mayor esfuerzo posible para asegurarse de que este manual de instrucciones sea completo, preciso y actual, no se descarta que pudieran existir errores.

En el caso de que usted encontrara algún error o quisiera hacernos una sugerencia para ayudarnos a mejorar, estaremos encantados de escucharle.

Envíenos un e-mail a:

[service@wiltec.info](mailto:service@wiltec.info)

o utilice nuestro formulario de contacto:

<https://www.wiltec.de/contacts/>

La versión actual de este manual de instrucciones disponible en varios idiomas la puede encontrar en nuestra tienda online:

<https://www.wiltec.de/docsearch>

Nuestra dirección postal es:

WilTec Wildanger Technik GmbH  
Königsbenden 12  
52249 Eschweiler

¿Desea hacer la recogida usted mismo? Nuestra dirección de recogida es:

WilTec Wildanger Technik GmbH  
Königsbenden 28  
52249 Eschweiler

Para acortar el tiempo de espera y garantizar una rápida atención in situ, le pedimos que se ponga previamente en contacto con nosotros o realice su pedido a través de la tienda online.

E-Mail: [service@wiltec.info](mailto:service@wiltec.info)  
Tel: +49 2403 55592-0  
Fax: +49 2403 55592-15

Para la devolución de su mercancía en caso de cambio, reparación u otros fines, utilice la siguiente dirección. ¡Atención! Para garantizar un proceso de reclamación o devolución libre de complicaciones, por favor, póngase en contacto con nuestro equipo de atención al cliente antes de realizar la devolución.

Departamento de devoluciones  
WilTec Wildanger Technik GmbH  
Königsbenden 28  
52249 Eschweiler

E-mail: **[service@wiltec.info](mailto:service@wiltec.info)**  
Tel: +49 2403 55592-0  
Fax: (+49 2403 55592-15)



## Introducción

Muchas gracias por haberse decidido a comprar este producto de calidad. Para minimizar el riesgo de lesiones, le rogamos que tome algunas medidas básicas de seguridad siempre que usted utilice este dispositivo. Por favor, lea detenidamente y al completo este manual de instrucciones y asegúrese de haberlo entendido.

Guarde bien este manual de instrucciones.

## Instrucciones importantes de seguridad

**Por favor, lea y guarde estas indicaciones de seguridad.**

**Durante la utilización de dispositivos eléctricos deben tomarse siempre una serie de precauciones básicas a fin de reducir el riesgo de incendio, descarga eléctrica y lesiones personales:**

- Lea todas las indicaciones antes de poner en funcionamiento este radiador.
- No utilice el radiador en las inmediaciones de una bañera, ducha o piscina. **Advertencia:** Este radiador no está equipado con un dispositivo regulador de la temperatura.
- No utilice este radiador en habitaciones pequeñas cuando haya en ellas personas que no puedan salir por sí mismas, a menos que estas estén bajo supervisión constante.
- Los niños no deben estar cerca del dispositivo, a menos que sean supervisados continuamente.
- Los niños tienen permitido solamente encender y apagar el dispositivo, siempre que este esté colocado en su posición de funcionamiento normal o haya sido instalado y si reciben las instrucciones adecuadas o actúan bajo la supervisión apropiada para una utilización del mismo con seguridad, habiendo entendido los riesgos que la utilización implica. Los niños no tienen permitido enchufar, ajustar o limpiar el dispositivo.
- Este dispositivo puede ser utilizado solamente por niños a partir de 8 años de edad y personas con capacidades físicas, sensoriales o mentales reducidas, así como por personas con falta de experiencia y conocimientos, siempre que estén bajo la supervisión adecuada o reciban instrucciones detalladas para un uso del dispositivo con seguridad y comprendan los riesgos asociados al mismo. No está permitido que los niños jueguen con el dispositivo. La limpieza y el mantenimiento del dispositivo no deben ser realizados por niños sin supervisión.
- En caso de que el cable de alimentación estuviera dañado, este solo puede ser sustituido por el fabricante o por un servicio técnico autorizado. El cable debe ser sustituido antes de la puesta en marcha del dispositivo para evitar riesgos.



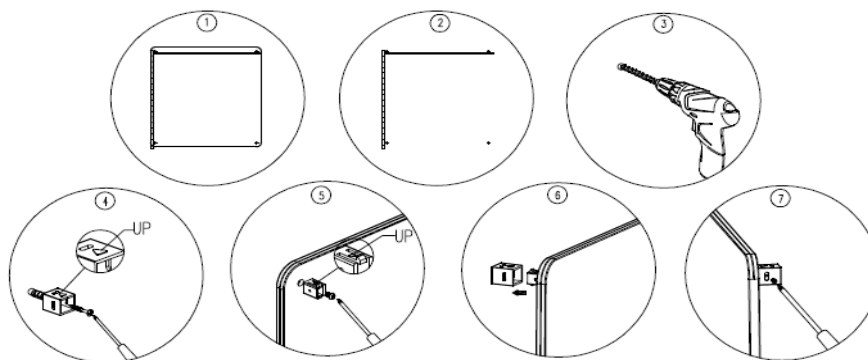
- **¡Atención!** Algunas piezas de este dispositivo pueden calentarse mucho y provocar quemaduras. Se requiere especial atención cuando hay niños y personas vulnerables en el entorno.
- Para evitar el sobrecalentamiento el radiador no debe cubrirse.
- El radiador no debe utilizarse si los cristales (revoque) están dañados.
- El radiador no puede ser instalado directamente debajo de una toma de corriente.
- Este radiador no puede ser utilizado con un programador, temporizador o cualquier otro dispositivo que lo encienda automáticamente, ya que existe riesgo de incendio cuando el radiador está cubierto o mal colocado.
- El radiador se calienta cuando está en uso. Para evitar quemaduras, no ponga la piel sin protección en contacto con la superficie caliente. Mantenga alejados objetos a base de materiales inflamables como muebles, almohadas, cojines, ropa de cama, cortinas, etc., a una distancia mínima de 0,9 m del radiador.
- Es necesario extremar la precaución cuando este radiador sea utilizado en el entorno de niños o personas con alguna disfunción o minusvalía, así como cuando sea utilizado sin constante supervisión.
- Desenchufe el radiador de la corriente siempre que no esté en uso.
- No ponga a funcionar el radiador con un cable o enchufe defectuosos, después de que se hayan producido fallos de funcionamiento o de que el dispositivo se haya caído o dañado de alguna otra manera. En cualquier de los casos anteriores, llévelo a un taller autorizado para su inspección, ajuste eléctrico o mecánico o reparación.
- Utilice el dispositivo solo en interiores, nunca al aire libre. Funcionamiento solo con montaje en la pared.
- Este radiador no ha sido concebido es para ser usado en baños, lavaderos o áreas interiores similares. Nunca coloque el radiador de tal modo que pueda caerse en una bañera u otro recipiente que contenga agua.
- No coloque el cable de red debajo de materiales. No cubra el cable con alfombras, pasilleras, etc. No ponga a funcionar el radiador después de que se haya producido un fallo de funcionamiento o de que la alarma suene (o se encienda). En ese caso, separe la conexión de la corriente de la caja de fusibles y deje que el radiador sea comprobado por un técnico electricista antes de volverlo a utilizar.
- Para evitar un posible incendio, no bloquee nunca el espacio entre el radiador y la pared, el cual es adecuado para la entrada y salida de aire.



- Este radiador contiene en su interior partes calientes y que pueden producir chispas. No lo utilice en áreas en las que se almacenen combustibles, pintura u otros líquidos inflamables.
- Utilice este radiador solo conforme a lo descrito en este manual. Cualquier otro uso que no haya sido recomendado por el fabricante puede conducir a quemaduras, descargas eléctricas o lesiones personales.
- Evite el uso de un cable alargador, ya que este se podría sobrecalentar representando un peligro potencial de incendio.
- Para evitar una sobrecarga, el radiador no debe ser conectado a un circuito al que ya están conectados otros dispositivos, como una regleta o toma múltiple. No conecte el radiador por debajo de una toma de corriente.
- Es normal que el enchufe se note caliente. Sin embargo, un acople flojo entre la toma de corriente y la clavija de conexión del dispositivo podría provocar sobrecalentamiento y deformación del enchufe. Diríjase a un electricista cualificado para que sustituya enchufes y tomas de corriente sueltos o desgastados.
- La potencia de este radiador puede variar y la temperatura ser tan intensa que la piel podría sufrir con ello quemaduras. Este radiador no se recomienda para personas con sensibilidad reducida al calor o incapacidad de reaccionar ante quemaduras.
- Por favor, mantener estas instrucciones de uso.

## Instrucciones de desembalaje e instalación en la pared

1. Desembale el paquete e identifique el radiador junto a su bolsa de accesorios.
2. Marque las posiciones de los cuatro agujeros en la pared. (El radiador debe instalarse a una altura de entre 0,2 m–1,5 m por encima del suelo y 1,0 m por debajo del techo.)
3. Taladre los agujeros con el material de perforación que contiene el paquete de accesorios.
4. Encaje el tubo en los agujeros (el lado con flechas debería quedar en la cabeza) y fíjelo con ayuda de tornillos (ST4 \* 45 mm).
5. Monte las sujeciones de plástico en los 4 agujeros del radiador plano (el lado con flechas debería quedar a la cabeza), apriete con tornillos (M5 \* 8 mm).
6. Coloque el radiador plano con las sujeciones de plástico en los tubos y sujételo a los lados utilizando tornillos (ST3 \* 12 mm).
7. Para desinstalar el dispositivo y quitarlo de la pared, afloje solamente los tornillos (ST3 \* 12 mm) con un destornillador, los cuales bloquean las sujeciones de plástico y los tubos, entonces extraígalos.
8. Asegúrese, al instalar el dispositivo, de que la distancia entre la parte inferior del radiador y el suelo no es inferior a 20 cm.



9. Coloque los pies del radiador en el suelo. Alinee las ranuras de ambos pies. Coloque el pie en el lado del interruptor al menos a 12 cm de distancia del otro pie e inserte con cuidado el radiador en las ranuras.

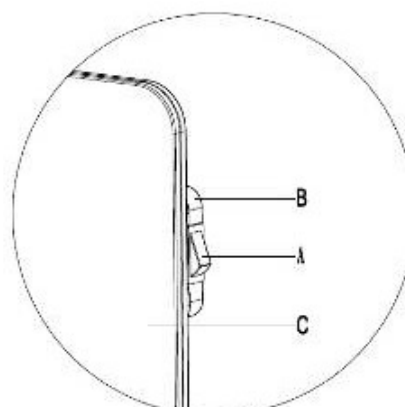
### Puesta en funcionamiento

Para poner en funcionamiento el radiador, siga las siguientes instrucciones:

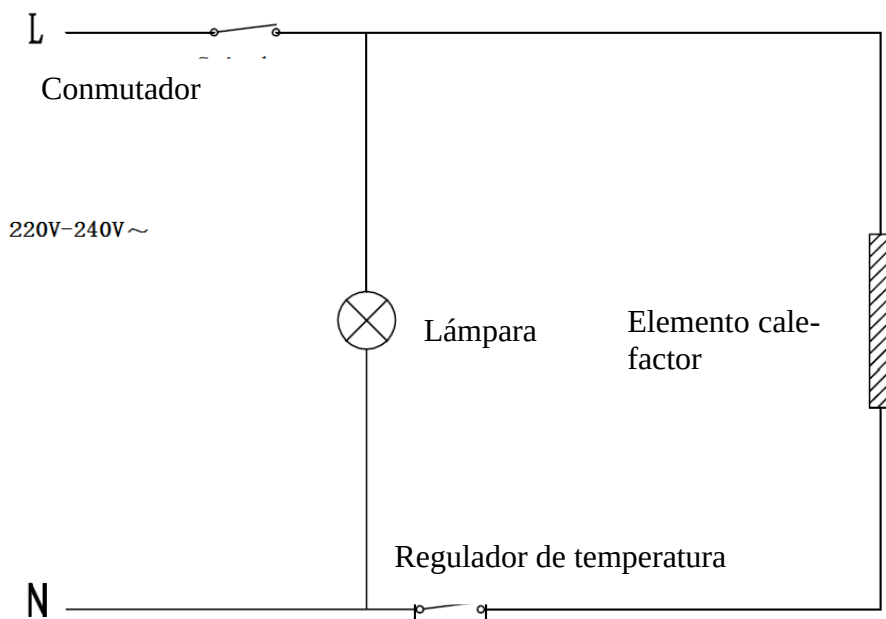
1. Compruebe el radiador para asegurarse de que no está dañado.
2. Conecte el enchufe a la corriente y encienda el interruptor iluminado.
3. Cuando usted no quiera calentar la habitación, apague el radiador.
4. Si no va a utilizar el radiador durante un largo periodo de tiempo, extraiga el enchufe de la corriente.

### Partes de la unidad de control

- A) Interruptor encendido / apagado
- B) Panel de mando
- C) Radiador



## Esquema eléctrico



## Solución de problemas

Si su radiador no funciona, por favor, siga las siguientes instrucciones:

1. Asegúrese de que su diferencial o fusible de seguridad están funcionando correctamente.
2. Asegúrese de que el radiador está conectado a la corriente y de que el enchufe funciona correctamente.
3. Si el interruptor de encendido / apagado no se ilumina en la posición de "encendido", envíe el radiador directamente a un servicio autorizado para su revisión y reparación.

**Nota:** Si tiene un problema con su radiador, consulte la información contenida en el manual del usuario. Por favor, no intente abrir o reparar el radiador usted mismo. Esto anulará la garantía y, además, podría llevarle a sufrir daños o lesiones. Si el problema persiste, póngase en contacto con el distribuidor.

## Limpieza y almacenaje

Antes de limpiar su radiador, apáguelo y déjelo enfriar. Desconecte el dispositivo de la corriente. La carcasa puede limpiarse con un paño húmedo y luego secarse. No utilice limpiadores abrasivos ni abrillantadores para muebles, ya que pueden dañar su superficie. Para retirar el radiador de la pared para su limpieza o renovación, abra la tapa de rosca y retire los tornillos de la pared.

Para un almacenaje de corta duración, simplemente, desenchufe el cable. Para un almacenaje prolongado, puede retirar el calentador de la pared o cubrirlo con un material adecuado.



## Datos Técnicos

<b>Modelo</b>	<b>60259</b>	<b>60260</b>	<b>60261</b>	<b>60262</b>
<b>Voltaje</b>	220–240 V, 50/60 Hz			
<b>Potencia</b>	300 W	450 W	600 W	425 W
	para IWH01			

Por favor, lea la información del embalaje y asegúrese de que su voltaje de entrada coincide con el voltaje de entrada nominal.

Desviaciones de todas las especificaciones técnicas: +5%, -10% aprox.

Altura del techo 2,5 m	Efectividad termoaislante		
	alta	media	baja
<b>1 pared adyacente</b>	50 W/m <sup>2</sup>	70 W/m <sup>2</sup>	90 W/m <sup>2</sup>
<b>2 paredes adyacentes</b>	60 W/m <sup>2</sup>	80 W/m <sup>2</sup>	100 W/m <sup>2</sup>
<b>3 paredes adyacentes</b>	70 W/m <sup>2</sup>	90 W/m <sup>2</sup>	110 W/m <sup>2</sup>
<b>4 paredes adyacentes</b>	80 W/m <sup>2</sup>	100 W/m <sup>2</sup>	120 W/m <sup>2</sup>



## Normativa sobre la gestión de residuos de aparatos eléctricos y electrónicos

Las directrices de la Unión Europea en materia de gestión de residuos de aparatos eléctricos y electrónicos (RAEE, 2012/19/EU) ya se aplican a lo establecido sobre este tipo de residuos. Todos aquellos equipos y dispositivos de WilTec afectados por esta normativa han sido marcados con el símbolo de un contenedor de basura tachado. Este símbolo indica que el aparato no debe ser desechado a través de los residuos domésticos.

La empresa WilTec Wildanger Technik GmbH ha sido registrada bajo el número DE45283704 por el organismo competente alemán.

La gestión de residuos de aparatos eléctricos y electrónicos usados se realiza, en los países de la Unión Europea, a través de un sistema de recogida especial.

El símbolo que usted encontrará en el producto, o en su embalaje, señala que este no debe de ser desechado de manera normal a través de los residuos domésticos, sino que debe ser entregado para su reciclaje a través de un punto de recogida especial existente para estos aparatos. A través de su contribución con una correcta gestión de este tipo de residuos usted está apoyando y favoreciendo la conservación del medio ambiente y contribuyendo a preservar la salud de sus semejantes. Precisamente, salud y medio ambiente están amenazados por una incorrecta gestión de los residuos.



El reciclaje de materiales ayuda a reducir el consumo de materias primas.

Usted puede encontrar otras informaciones relativas al reciclaje de este producto a través de puntos de información en su municipio, del organismo encargado de la gestión de residuos existente en el mismo, o de la tienda donde usted ha adquirido dicho producto.

Domicilio social:  
WilTec Wildanger Technik GmbH  
Königsbenden 12 / 28  
D-52249 Eschweiler

### AVISO IMPORTANTE:

La reproducción total o parcial, así como cualquier uso comercial que se le pudiera dar a este manual, al todo o alguna de sus partes, solo mediante autorización escrita por parte de la empresa WilTec Wildanger Technik GmbH.