

Mode d'emploi

Pompe de bassin SuperECO série NEO

51000-51011



Illustration similaire, peut varier selon le modèle

Veuillez lire et respecter le mode d'emploi et les consignes de sécurité avant la mise en service.

Sous réserve de modifications techniques !

En raison du développement constant, les illustrations, les étapes de fonctionnement ainsi que les données techniques peuvent varier légèrement.



Les informations contenues dans ce document sont susceptibles d'être modifiées sans préavis. Aucune partie de ce document ne peut être copiée ou reproduite sous une autre forme sans autorisation écrite préalable. Tous droits réservés.

La société WilTec Wildanger Technik GmbH décline toute responsabilité en cas d'erreurs dans ce manuel d'utilisation ou dans les schémas de raccordement.

Bien que WilTec Wildanger Technik GmbH ait tout mis en œuvre pour que ce manuel d'utilisation soit complet, précis et à jour, une marge d'erreur peut néanmoins subsister.

Si vous trouviez une erreur ou si vous désiriez nous communiquer des suggestions quant aux améliorations à apporter, n'hésitez pas à nous contacter. Vos messages seront les bienvenus !

Pour tout renseignement, écrivez-nous à l'adresse électronique suivante :

service@wiltec.info

Ou bien utilisez le formulaire de contact qui figure dans le lien suivant :

<https://www.wiltec.de/contacts/>

La version actuelle de ce manuel d'utilisation est disponible dans plusieurs langues dans notre boutique en ligne. Cliquez sur le lien ci-dessous :

<https://www.wiltec.de/docsearch>

Pour un envoi par voie postale de vos réclamations, notre service après-vente se tient à votre disposition à l'adresse suivante :

WilTec Wildanger Technik GmbH
Königsbenden 12
52249 Eschweiler

Désirez-vous un enlèvement de la marchandise ? Veuillez vous rendre à l'adresse notée ci-dessous. Afin de raccourcir le temps d'attente et pour un traitement rapide de votre demande, merci de nous faire part de votre commande à l'avance.

Pour le retour de votre marchandise en vue d'un échange, d'une réparation ou autre, veuillez utiliser également l'adresse suivante. **Attention !** Ne renvoyez jamais la marchandise sans l'accord préalable de notre SAV. Autrement, l'envoi sera refusé à la réception.

WilTec Wildanger Technik GmbH
Königsbenden 28
52249 Eschweiler

À votre écoute et joignable via :

E-mail: service@wiltec.info
Tel: +49 2403 977977-4 (équipe francophone)
Fax: +49 2403 55592-15

Introduction

Merci d'avoir opté pour ce produit de qualité. Afin de réduire tout risque de blessure, nous vous prions de toujours prendre quelques mesures de sécurité de base lors de l'utilisation de cet article. Veuillez lire attentivement ce manuel et vous assurer de l'avoir bien compris. Conservez ce mode d'emploi dans un lieu sûr.



Consignes de sécurité

ATTENTION :

L'emploi de cet appareil est seulement autorisé avec un disjoncteur différentiel de sécurité (GFCI) avec un courant nominal jusqu'à 30 mA (selon VDE 0100 Partie 702 et 738) pour des eaux stagnantes, des bassins de jardin ou dans leur environnement.

L'appareil ne convient pas à une utilisation dans des piscines ou pataugeoires quelconques ou dans d'autres eaux, dans lesquelles des personnes pourraient se trouver lors de la mise en marche. L'utilisation de cet appareil pendant la présence de personnes dans l'eau ou dans la zone de danger n'est pas autorisé.

Cet appareil n'est pas fait pour être utilisé par des personnes ayant des capacités physiques, sensorielles ou psychiques limitées (enfants inclus) ou par celles manquant d'expérience à moins qu'une personne responsable ne les surveille ou qu'elles reçoivent d'elle des instructions pour savoir comment se servir de l'appareil.

Les enfants doivent être surveillés de façon à être sûr qu'ils ne jouent pas avec cet appareil.

ATTENTION:

- Faites un contrôle visuel de l'appareil avant chaque emploi. N'utilisez pas l'appareil si les équipements de sécurité sont endommagés ou usés. N'oubliez jamais de respecter les mesures de sécurité.
- N'utilisez l'appareil que dans le but mentionné dans cette notice.
- Vous êtes responsable de la sécurité dans l'espace du travail.
- Si le câble ou la prise devaient être endommagés, ne les réparez pas, mais échangez-les contre des neufs et faites faire ce travail de remplacement par du personnel qualifié.
- La tension de 230 V c. a. mentionnée sur la plaque signalétique de l'appareil doit correspondre à la tension existante du réseau.
- Ne soulevez, transportez ou fixez jamais l'appareil par son câble.
- Assurez-vous que les raccords électriques sont protégés des inondations et de l'humidité.
- Débranchez l'appareil avant tout travail d'entretien.
- Évitez que l'appareil ne soit soumis à l'eau de pluie ou autre jet d'eau.
- Vous êtes responsable du respect des prescriptions concernant l'installation et la sécurité relatives à l'endroit où vous mettez l'appareil en marche. (Consultez éventuellement un électricien.)
- L'utilisateur de l'appareil est responsable de dommages résultant d'inondations de pièces et doit prendre donc des mesures adéquates pour les éviter (p. ex. en installant un système d'alarme, une pompe de réserve).
- En cas de panne de l'appareil, les travaux de réparation ne doivent être effectués que par un électricien qualifié.
- L'appareil ne doit jamais marcher à sec ou fonctionner avec aspiration totalement bouchée. Pour tout dommage qui proviendrait d'une marche à sec de l'appareil, la garantie du fabricant ne peut plus être appliquée.
- L'appareil ne doit pas être utilisé pour le fonctionnement dans des piscines.
- L'appareil n'est pas fait pour être utilisé dans le domaine de l'eau alimentaire.

AVERTISSEMENT :

Lisez toutes les mesures de sécurité. Toute négligence ou tout non respect des mesures de sécurité peut causer électrocution, incendie ou autres blessures graves.

Veillez bien conserver toute la description de ces mesures de sécurité pour l'avenir.

Résistance

La température de l'eau ne doit pas dépasser les 35 °C en fonctionnement continu. Le refoulement de liquides agressifs (acides, lessives, liquides s'écoulant de silos) ou liquides abrasifs (sable) est à éviter absolument.

Raccord électrique

- Le branchement électrique se fait à une prise de courant avec prise de terre de 230 V~50 Hz. Protection par un fusible de 10 A au moins.
- En cas de surchauffe ou de blocage, le moteur dispose d'une protection thermique incorporée. Cette protection se met en marche automatiquement et la pompe s'arrête et se remet en marche par elle-même dès que le moteur est refroidi.

Raccord au réseau

La pompe que vous venez d'acheter est déjà munie d'une prise de protection. La pompe est faite pour être reliée à une prise de courant avec prise de terre, 230 V~50 Hz. Assurez-vous que la prise soit suffisamment protégée (6 A au moins). Branchez la pompe, elle est prête à fonctionner.

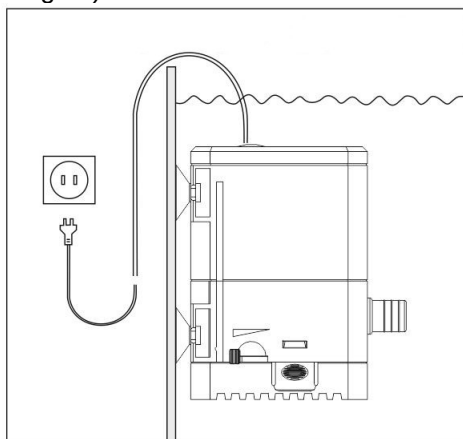


Avis :

Installation

Placez la pompe sous l'eau et assurez-vous que l'eau ne rentre pas dans la prise.

Image 1)



La pompe doit être installée de la manière suivante: dans une position fixe avec une conduite de tuyaux fixe ou flexible.

Utilisation comme pompe immergée (voir image 1)

- Immergez la pompe dans l'eau du bassin de sorte qu'elle se remplisse d'eau.
- Afin d'éviter une obstruction prématurée du filtre, placez la pompe au-dessus de la couche de boue du bassin. Installez l'éponge filtre livrée afin que l'entrée de la pompe ne se bouche pas.
- La pompe se met en marche dès que vous la raccordez au réseau électrique.

Mise en service

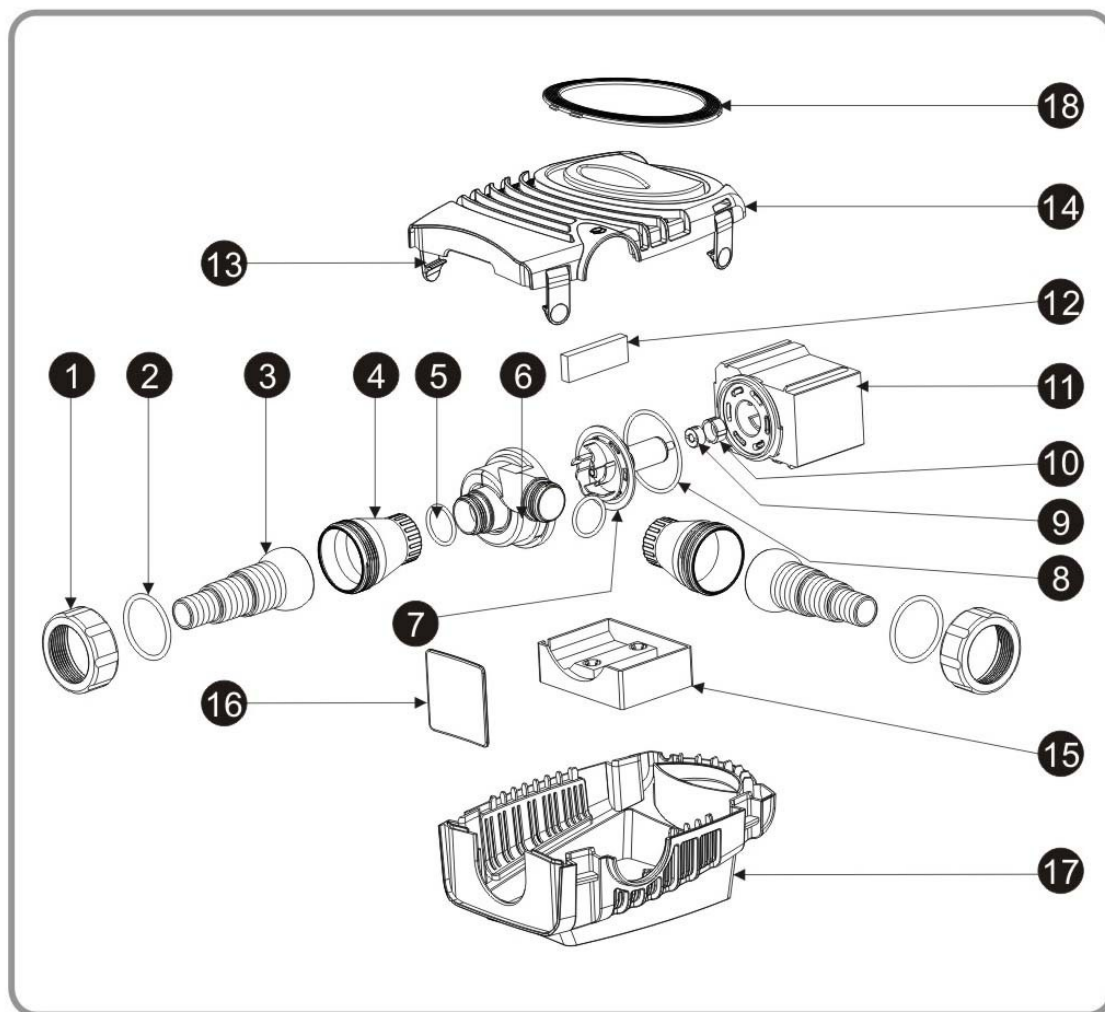
Après avoir lu toutes ces informations de fonctionnement, vous pouvez mettre votre nouvelle pompe en marche en respectant les points suivants :

- Vérifiez que la conduite de pression a bien été raccordée.
- Vérifiez que la tension électrique du réseau est bien de 230 V~50 Hz.
- Vérifiez que la prise de courant est bien en bon état.
- Vérifiez que ni eau ni humidité ne peuvent entrer en contact avec le raccord électrique.
- Évitez absolument que la pompe ne marche à sec.
- Ne faites jamais fonctionner la pompe sans crépine, celle-ci protège la pompe des saletés grossières, qui pourraient amener à son obstruction.

Avis d'entretien

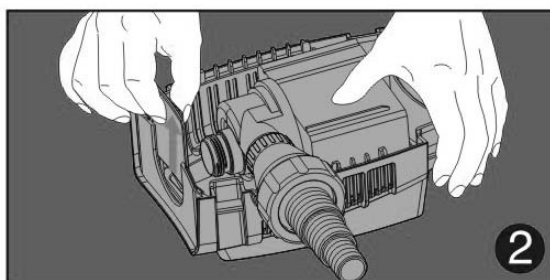
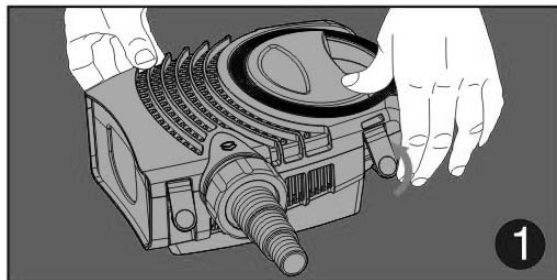
La pompe de bassin à moteur est un produit de qualité soumis à un contrôle de fabrication final sévère. Cependant afin d'assurer une grande longévité et en cas de fonctionnement en continu il est nécessaire de nettoyer la pompe à des intervalles réguliers.

Construction de la pompe



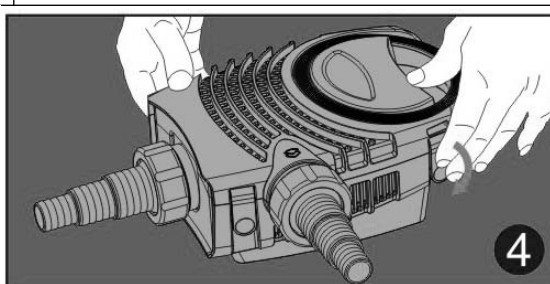
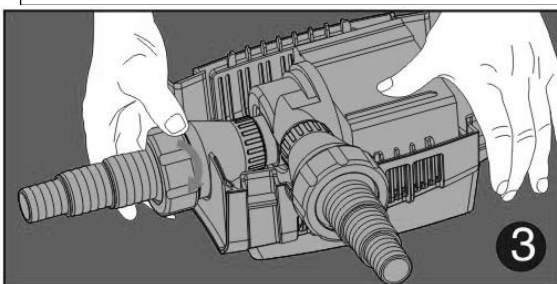


Nº	Nom	Nº	Nom
1	Écrou	10	Boîtier du palier
2	Joint torique grand	11	Moteur
3	Entrée/sortie embout cranté	12	Pièce en caoutchouc
4	Adaptateur	13	Clip
5	Joint torique petit	14	Panier filtre du haut
6	Boîtier de la pompe	15	Support moteur
7	Rotor	16	Fermeture de l'entrée
8	Joint torique du rotor	17	Panier filtre en bas
9	Palier du rotor	18	Bague du panier filtre du haut



1. Détachez les 4 clips se trouvant sur le panier filtre du haut et tirez prudemment pour ouvrir le boîtier.

2. Pour installer un embout cranté à l'entrée, il faut sortir la pièce qui ferme l'entrée.



3. Installez l'embout cranté comme indiqué.

4. Attachez le panier filtre du haut en fermant les 4 clips.

Hivernage

1. Retirez la pompe de l'eau et débranchez-la.
2. Nettoyez la pompe tel que décrit dans cette notice.
3. Contrôlez que la pompe ne porte pas de signes d'endommagement, p. ex. des fissures dans le boîtier.
4. Stockez la pompe dans un endroit où il ne gèle pas et, si possible, dans un récipient ou bac rempli d'eau.

Réglementations relatives à la gestion des déchets

Les directives européennes concernant l'élimination des déchets d'équipements électriques et électroniques (DEEE, 2012/19/UE) ont été mises en œuvre par la loi se relatant aux appareils électroniques.

Tous les appareils de la marque WilTec concernés par la DEEE sont munis du symbole d'une poubelle barrée. Ce symbole signifie que l'appareil ne doit pas être jeté avec les ordures ménagères.

La société WilTec Wildanger Technik GmbH est inscrite au registre allemand EAR sous le numéro d'enregistrement de la directive européenne DEEE comme suit : DE45283704.

Mise au rebut des appareils électriques et électroniques usagés (applicable dans les pays de l'Union européenne et dans les autres pays européens ayant un système de collecte séparée pour ces appareils).

Le symbole figurant sur le produit ou son emballage indique que ce produit ne doit pas être traité comme un déchet ménager normal, mais doit être remis à un point de collecte pour le recyclage des équipements électriques et électroniques.

En contribuant à l'élimination appropriée de ce produit, vous protégez votre environnement et la santé humaine. Une gestion de déchets incorrecte aura des conséquences négatives sur l'environnement et la santé.



Le recyclage des matériaux contribue à réduire la consommation de matières premières et à conserver les ressources naturelles.

Pour plus d'informations sur le recyclage de ce produit, contactez l'autorité locale, le service municipal d'élimination des déchets ou le magasin où vous avez acheté le produit.

Adresse :
 WilTec Wildanger Technik GmbH
 Königsbenden 12 / 28
 D-52249 Eschweiler

Avis important :

Toute reproduction et toute utilisation à des fins commerciales, même partielle de ce mode d'emploi, ne sont autorisées qu'avec l'accord préalable de la société WilTec Wildanger Technik GmbH.