

Mode d'emploi

Filtre triple CUF-2500, CUF-5000, CUF-6000

50945-50947



Illustration similaire, peut varier selon le modèle

Veuillez lire et respecter le mode d'emploi et les consignes de sécurité avant la mise en service.

Sous réserve de modifications techniques !

En raison du développement constant, les illustrations, les étapes de fonctionnement ainsi que les données techniques peuvent varier légèrement.



Les informations contenues dans ce document sont susceptibles d'être modifiées sans préavis. Aucune partie de ce document ne peut être copiée ou reproduite sous une autre forme sans autorisation écrite préalable. Tous droits réservés.

La société WilTec Wildanger Technik GmbH décline toute responsabilité en cas d'erreurs dans ce manuel d'utilisation ou dans les schémas de raccordement.

Bien que WilTec Wildanger Technik GmbH ait tout mis en œuvre pour que ce manuel d'utilisation soit complet, précis et à jour, une marge d'erreur peut néanmoins subsister.

Si vous trouviez une erreur ou si vous désiriez nous communiquer des suggestions quant aux améliorations à apporter, n'hésitez pas à nous contacter. Vos messages seront les bienvenus !

Pour tout renseignement, écrivez-nous à l'adresse électronique suivante :

service@wiltec.info

Ou bien utilisez le formulaire de contact qui figure dans le lien suivant :

<https://www.wiltec.de/contacts/>

La version actuelle de ce manuel d'utilisation est disponible dans plusieurs langues dans notre boutique en ligne. Cliquez sur le lien ci-dessous :

<https://www.wiltec.de/docsearch>

Pour un envoi par voie postale de vos réclamations, notre service après-vente se tient à votre disposition à l'adresse suivante :

WilTec Wildanger Technik GmbH
Königsbenden 12
52249 Eschweiler

Désirez-vous un enlèvement de la marchandise ? Veuillez vous rendre à l'adresse notée ci-dessous. Afin de raccourcir le temps d'attente et pour un traitement rapide de votre demande, merci de nous faire part de votre commande à l'avance.

Pour le retour de votre marchandise en vue d'un échange, d'une réparation ou autre, veuillez utiliser également l'adresse suivante. **Attention !** Ne renvoyez jamais la marchandise sans l'accord préalable de notre SAV. Autrement, l'envoi sera refusé à la réception.

WilTec Wildanger Technik GmbH
Königsbenden 28
52249 Eschweiler

À votre écoute et joignable via :

E-mail : service@wiltec.info
Tel : +49 2403 977977-4 (équipe francophone)
Fax : +49 2403 55592-15

Introduction

Merci d'avoir opté pour ce produit de qualité. Afin de réduire tout risque de blessure, nous vous prions de toujours prendre quelques mesures de sécurité de base lors de l'utilisation de cet article. Veuillez lire attentivement ce manuel et vous assurer de l'avoir bien compris. Conservez ce mode d'emploi dans un lieu sûr.



Consignes de sécurité

ATTENTION :

Dans les eaux stagnantes, les bassins de jardin, les étangs de baignade et leurs environs, l'utilisation de la pompe est uniquement autorisée avec un disjoncteur à courant résiduel dont le courant nominal de déclenchement ne dépasse pas 30 mA (d'après les normes VDE 0100 parties 702 et 738).

Cet appareil n'est pas destiné à être utilisé par des personnes ayant des capacités physiques, sensorielles ou mentales limitées ou un manque d'expérience et/ou de connaissances, à moins qu'une personne responsable de leur sécurité ne les surveille ou ne les ait instruites à propos de la bonne manière d'utiliser l'appareil.

Les enfants doivent être surveillés pour que l'on puisse s'assurer qu'ils ne jouent pas avec l'appareil.

ATTENTION :

- Effectuez une inspection visuelle de l'appareil avant chaque utilisation. N'utilisez pas l'appareil si les dispositifs de sécurité sont endommagés ou usés. Ne mettez jamais les dispositifs de sécurité hors service.
- N'utilisez l'appareil que pour l'usage indiqué dans ce manuel.
- Vous êtes responsable de la sécurité dans votre zone de travail.
- Si le cordon d'alimentation ou la fiche est endommagé par des influences extérieures, le câble ne doit pas être réparé, mais doit en être remplacé par un nouveau. Ces travaux ne peuvent être effectués que par un électricien qualifié.
- La tension alternative de 230 V indiquée sur la plaque signalétique de l'appareil doit correspondre à la tension secteur existante.
- Il ne faut pas soulever, transporter ou suspendre l'appareil par le cordon d'alimentation.
- Assurez-vous que les connecteurs électriques sont protégés contre les inondations et l'humidité.
- Débranchez l'appareil avant toute intervention d'entretien.
- Évitez d'exposer l'appareil à un jet d'eau direct.
- L'utilisateur est responsable du respect des réglementations locales en matière de sécurité et d'installation. Consultez un électricien.
- L'utilisateur doit prendre les mesures appropriées (p. ex. l'installation d'un système d'alarme, d'une pompe de secours, etc.) pour éviter les dommages causés par l'inondation des locaux en cas de dysfonctionnement de l'appareil.
- En cas de panne éventuelle de l'appareil, les travaux de réparation ne peuvent être effectués que par un électricien qualifié.
- L'appareil ne doit jamais fonctionner à sec ou être utilisé avec la conduite d'aspiration complètement fermée. Il n'y a pas de garantie pour les dommages causés à l'appareil par un fonctionnement à sec.
- L'appareil ne peut pas s'utiliser pour l'opération des piscines.
- L'appareil ne doit pas s'installer dans le circuit d'eau potable.
- Placez l'appareil de façon telle qu'il ne soit pas exposé directement aux rayons directs du soleil.
- Fixez les tuyaux avec des colliers de serrage.
- Bien que les rayons ultraviolets émettent le moins d'énergie de tous les rayonnements ionisants, ils peuvent présenter un danger pour les êtres humains et d'autres organismes. Même ayant une longueur d'ondes plus élevée, les rayons ultraviolets sont déjà capables de détruire les fixations chimiques des molécules organiques. Par conséquent, il est vivement recommandé de manipuler les sources techniques de rayons ultraviolets d'une manière responsable.
- **Ne faites fonctionner le tube que dans un boîtier fermé et intact.**



AVERTISSEMENT :

- **Lisez toutes les consignes de sécurité et instructions.** Le non-respect de ces consignes et instructions peut entraîner une décharge électrique, un incendie et/ou de graves blessures corporelles.
- Conservez toutes les consignes de sécurité et instructions pour pouvoir y recourir.

Résistance

- La température maximale du liquide pompé ne doit pas dépasser +35 °C pendant en fonctionnement continu.
- Aucun liquide inflammable, gazeux ou explosif ne peut être transporté avec cette pompe. Cette pompe ne doit pas être utilisée pour d'autres liquides, en particulier pour les carburants pour moteurs, les agents de nettoyage et autres produits chimiques !

Raccordement électrique

- Le raccordement électrique s'effectue sur une prise de courant de 230 V ~ 50 Hz avec un contact de mise à la terre. Protection par fusible d'au moins 10 A.
- L'appareil s'allume et s'éteint à l'aide de l'interrupteur marche/arrêt intégré (en fonction du modèle).

Attention :

La série CUF comprend des stérilisateur UV avec une pompe incorporée. Ces appareils se composent d'une pompe et d'une lampe UV. Ils ne doivent jamais être mis en service lorsqu'ils sont endommagés ou ouverts car les rayons ultraviolets sont dangereux pour les yeux et la peau.

- Veillez à ce que l'appareil soit complètement immergé dans l'eau. Assurez-vous que l'appareil est plongé complètement dans l'eau. La profondeur ne doit pas dépasser les 2 m.
- N'allumez pas l'appareil avant l'avoir placé dans l'eau. Vous risquez de causer des endommagements si l'unité UV fonctionne sans eau.
- Placez le filtre UVC dans un endroit sûr et plat pour éviter qu'il ne tombe. Car le tube de lumière de l'appareil est en verre quartz et peut facilement se casser.
- N'utilisez l'appareil que si le câble ou bien l'appareil en soi ne sont pas défectueux.
- La pompe ne doit en aucun cas être utilisée si des personnes se trouvent dans l'eau.
- La pression maximale pouvant être exercée sur l'appareil est de 2 bars.

Usage prévu

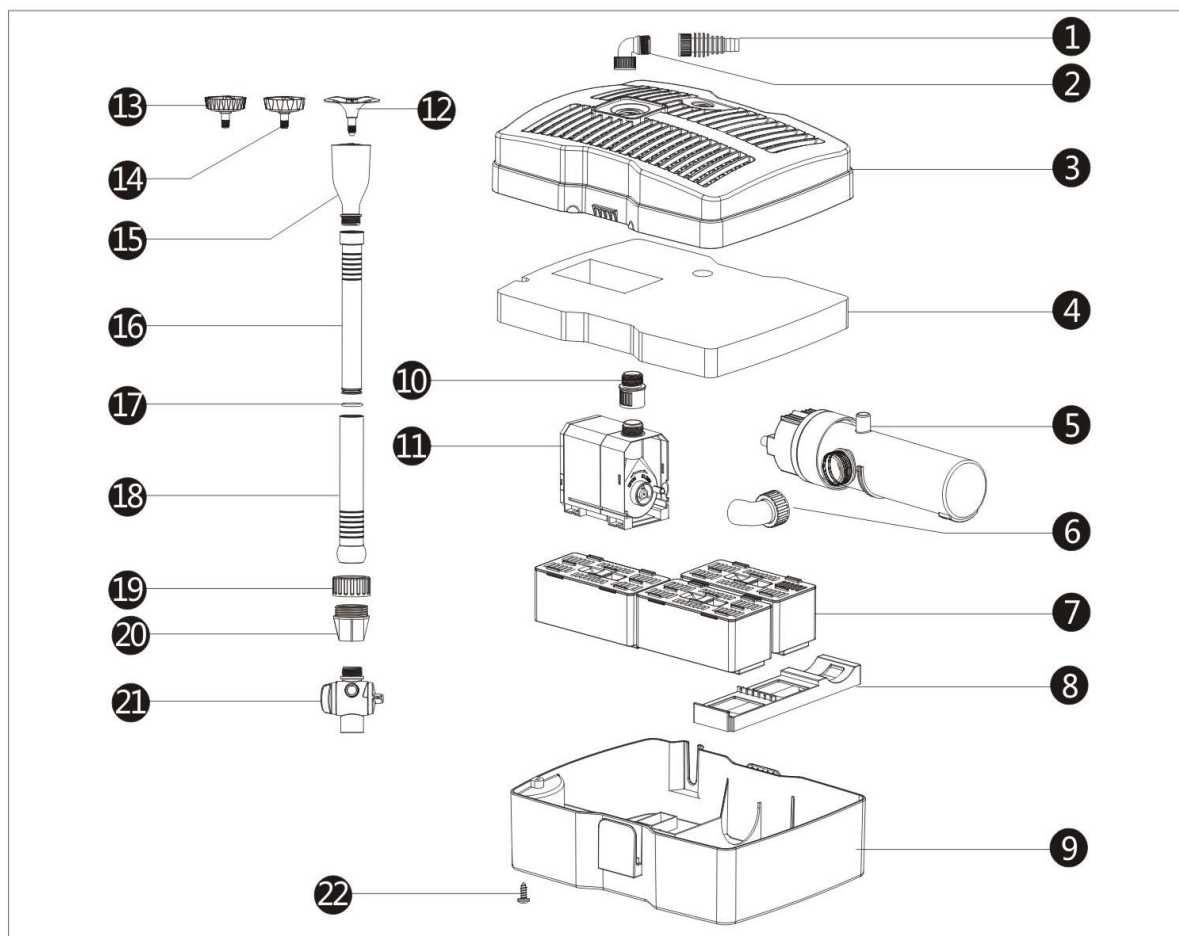
Cette unité UVC rend votre eau claire et vos poissons sains. Vous pouvez l'utiliser dans les bassins comme dans les aquariums. L'eau est pompée grâce à une pompe à travers l'unité UVC. Là, passant devant la lampe UV, elle est soumise aux radiations ultraviolettes qui détruisent les bactéries et les algues flottantes qui s'y trouvent. L'eau devient claire.

Spécifications techniques

Numéro d'article	Modèle	Électricité	Puis- sance (W)	Lampe UV-C (W)	Hauteur de refou- lement max. (m)	Débit max. (l/h)	Raccords (mm)
50945	CUF-2500	230 V/50 Hz	28	9	1,4	1000	13 / 19 / 25 (1/2" / 3/4" / 1")
50946	CUF-5000		42		2,0	2000	
50947	CUF-6000		54		2,5	2500	

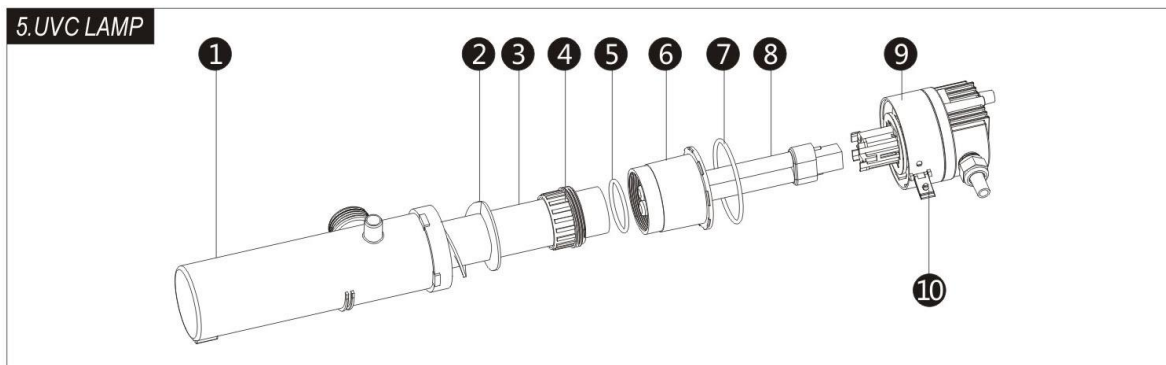


Vues éclatées et listes des pièces



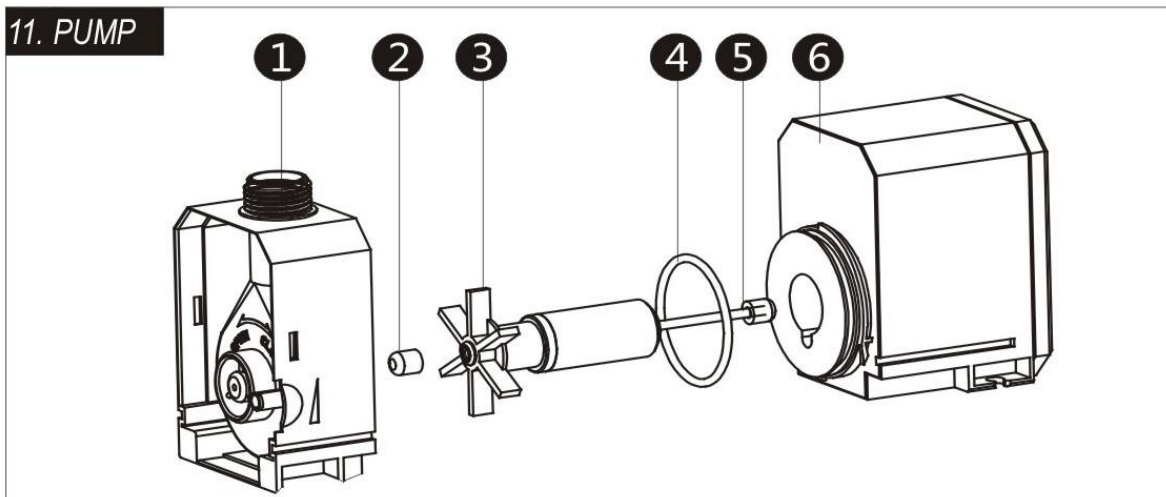
N°	Dénomination	N°	Dénomination	N°	Dénomination
1	Sortie	9	Boîtier du filtre	17	Joint torique
2	Coude à plat	10	Adaptateur	18	Conduite montante 1
3	Boîtier du filtre	11	Pompe	19	Anneau fileté
4	Éponge	12	Buse de fontaine Type 3	20	Bride
5	Lampe UV-C	13	Buse de fontaine Type 1	21	Raccord en T
6	Coude à plat	14	Buse de fontaine Type 2	22	Vis
7	Boîtiers de filtre	15	Buse de fontaine de base		
8	Plaque de base	16	Conduite montante 2		

5. UVC LAMP



Nº	Dénomination	Nº	Dénomination	Nº	Dénomination
5-1	Boîtier	5-5	Joint torique 45x4	5-9	Unité de raccord avec câble
5-2	Verre en spirale	5-6	Raccord	5-10	Clips de fixation
5-3	Tube en verre quartz	5-7	Joint torique 60x3,1		
5-4	Anneau fileté	5-8	Lampe UV-C		

11. PUMP



Nº	Dénomination	Nº	Dénomination	Nº	Dénomination
11-1	Couvercle de pompe	11-3	Turbine	11-5	Arbre
11-2	Coupelle en caoutchouc	11-4	Joint torique	11-6	Corps de pompe

Mise en fonctionnement

1. L'appareil est conçu pour une utilisation sous l'eau. Assurez-vous que l'appareil est plongé complètement dans l'eau. L'emplacement ne doit pas dépasser 2 m sous la surface de l'eau.
2. Si l'eau n'est pas suffisamment profonde pour que l'appareil y soit complètement immergé, vous devez en aucun cas le mettre en service. Vous risquez de causer des endommagements irréparables à cause de la marche à sec.
3. Étant donné que des parties de la lampe UV sont en verre, vous êtes prié de veiller à ce que l'appareil ne tombe pas ou qu'il ne soit pas fixé trop fermement. Risque de casse.
4. Installez entièrement toutes les pièces avant de brancher l'appareil.
5. L'appareil ne doit pas être utilisé s'il y a des endommagements au niveau de celui-ci, du câble électrique ou de la lampe. Vérifiez-le soigneusement avant l'utilisation.



6. N'utilisez jamais cet appareil sans éponge filtrante. L'éponge filtrante doit être nettoyée régulièrement ; nous vous recommandons de le faire au moins une fois par mois. En cas d'utilisation sans éponge filtrante, des endommagements peuvent se produire au niveau de la pompe et l'unité UV dus à des corps étrangers.

Installation et nettoyage

Débranchez l'appareil du réseau électrique lorsque vous le nettoyez ou effectuez des travaux de maintenance.

Installation

1. Raccordez les pièces 15, 16, 1,20 et 21, choisissez la buse fontaine de votre choix et raccordez l'ensemble du montage à la pièce 15.
2. Faites glisser la conduite montante à la taille désirée et placez l'appareil dans l'eau.
3. L'utilisation de buse de fontaine est facultative et n'a pas besoin d'être mise en place si vous désirez seulement une circulation de l'eau.

Nettoyage et maintenance

1. Enlevez la buse de fontaine et desserrez la vis 22 ; ouvrez les deux clips qui se trouvent sur le côté de l'appareil. Vous pouvez à ce moment-là enlever le couvercle du filtre.
2. Enlevez l'éponge filtrante et les boîtiers de filtre et lavez-les ou remplacez-les si nécessaire. L'éponge filtrante doit être nettoyée régulièrement.

lampe UV :

1. Retirez la lampe et desserrez le levier de sécurité. Faites tourner le cylindre dans le sens inverse des aiguilles de la montre jusqu'à l'arrêt. Ensuite vous pouvez retirer l'agent lumineux et échanger la lampe UV.
2. Afin de nettoyer le manchon de verre en quartz, desserrez la vis 4 et retirez le manchon du connecteur.

pompe :

1. Tournez le couvercle de la pompe dans le sens inverse des aiguilles de la montre jusqu'à l'arrêt. Vous pouvez ensuite glisser les pièces en dehors de leur logement.
2. Retirez l'arbre de la pompe du boîtier et nettoyez soigneusement avec une brosse douce et de l'eau claire.

Stockage pendant l'hiver

1. Retirez l'appareil du bassin.
2. Nettoyez toutes les pièces soigneusement.
3. Vérifiez si les pièces ne sont pas endommagées.
4. Stockez l'appareil à l'abri du gel dans un récipient contenant de l'eau.

Réglementations relatives à la gestion des déchets

Les directives européennes concernant l'élimination des déchets d'équipements électriques et électroniques (DEEE, 2012/19/UE) ont été mises en œuvre par la loi se relatant aux appareils électroniques.

Tous les appareils de la marque WiITec concernés par la DEEE sont munis du symbole d'une poubelle barrée. Ce symbole signifie que l'appareil ne doit pas être jeté avec les ordures ménagères.

La société WiITec Wildanger Technik GmbH est inscrite au registre allemand EAR sous le numéro d'enregistrement de la directive européenne DEEE comme suit : DE45283704.

Mise au rebut des appareils électriques et électroniques usagés (applicable dans les pays de l'Union européenne et dans les autres pays européens ayant un système de collecte séparée pour ces appareils).

Le symbole figurant sur le produit ou son emballage indique que ce produit ne doit pas être traité comme un déchet ménager normal, mais doit être remis à un point de collecte pour le recyclage des équipements électriques et électroniques.

En contribuant à l'élimination appropriée de ce produit, vous protégez votre environnement et la santé humaine. Une gestion de déchets incorrecte aura des conséquences négatives sur l'environnement et la santé.



Le recyclage des matériaux contribue à réduire la consommation de matières premières et à conserver les ressources naturelles.

Pour plus d'informations sur le recyclage de ce produit, contactez l'autorité locale, le service municipal d'élimination des déchets ou le magasin où vous avez acheté le produit.

Adresse :
 WiITec Wildanger Technik GmbH
 Königsbenden 12 / 28
 D-52249 Eschweiler

Avis important :

Toute reproduction et toute utilisation à des fins commerciales, même partielle de ce mode d'emploi, ne sont autorisées qu'avec l'accord préalable de la société WiITec Wildanger Technik GmbH.