

## Mode d'emploi

### Filtre extérieur d'aquarium

HW-702A, HW-702B,

HW-703A, HW-703B,

HW-704A, HW-704B

50948-50953



Illustration similaire, peut varier selon le modèle

Veillez lire et respecter le mode d'emploi et les consignes de sécurité avant la mise en service.

Sous réserve de modifications techniques !

En raison du développement constant, les illustrations, les étapes de fonctionnement ainsi que les données techniques peuvent varier légèrement.



Les informations contenues dans ce document sont susceptibles d'être modifiées sans préavis. Aucune partie de ce document ne peut être copiée ou reproduite sous une autre forme sans autorisation écrite préalable. Tous droits réservés.

La société WilTec Wildanger Technik GmbH décline toute responsabilité en cas d'erreurs dans ce manuel d'utilisation ou dans les schémas de raccordement.

Bien que WilTec Wildanger Technik GmbH ait tout mis en œuvre pour que ce manuel d'utilisation soit complet, précis et à jour, une marge d'erreur peut néanmoins subsister.

Si vous trouviez une erreur ou si vous désiriez nous communiquer des suggestions quant aux améliorations à apporter, n'hésitez pas à nous contacter. Vos messages seront les bienvenus !

Pour tout renseignement, écrivez-nous à l'adresse électronique suivante :

[service@wiltec.info](mailto:service@wiltec.info)

Ou bien utilisez le formulaire de contact qui figure dans le lien suivant :

<https://www.wiltec.de/contacts/>

La version actuelle de ce manuel d'utilisation est disponible dans plusieurs langues dans notre boutique en ligne. Cliquez sur le lien ci-dessous :

<https://www.wiltec.de/docsearch>

Pour un envoi par voie postale de vos réclamations, notre service après-vente se tient à votre disposition à l'adresse suivante :

WilTec Wildanger Technik GmbH  
Königsbenden 12  
52249 Eschweiler

Désirez-vous un enlèvement de la marchandise ? Veuillez vous rendre à l'adresse notée ci-dessous. Afin de raccourcir le temps d'attente et pour un traitement rapide de votre demande, merci de nous faire part de votre commande à l'avance.

Pour le retour de votre marchandise en vue d'un échange, d'une réparation ou autre, veuillez utiliser également l'adresse suivante. **Attention !** Ne renvoyez jamais la marchandise sans l'accord préalable de notre SAV. Autrement, l'envoi sera refusé à la réception.

WilTec Wildanger Technik GmbH  
Königsbenden 28  
52249 Eschweiler

À votre écoute et joignable via :

E-mail : [service@wiltec.info](mailto:service@wiltec.info)  
Tel : +49 2403 977977-4 (équipe francophone)  
Fax : +49 2403 55592-15

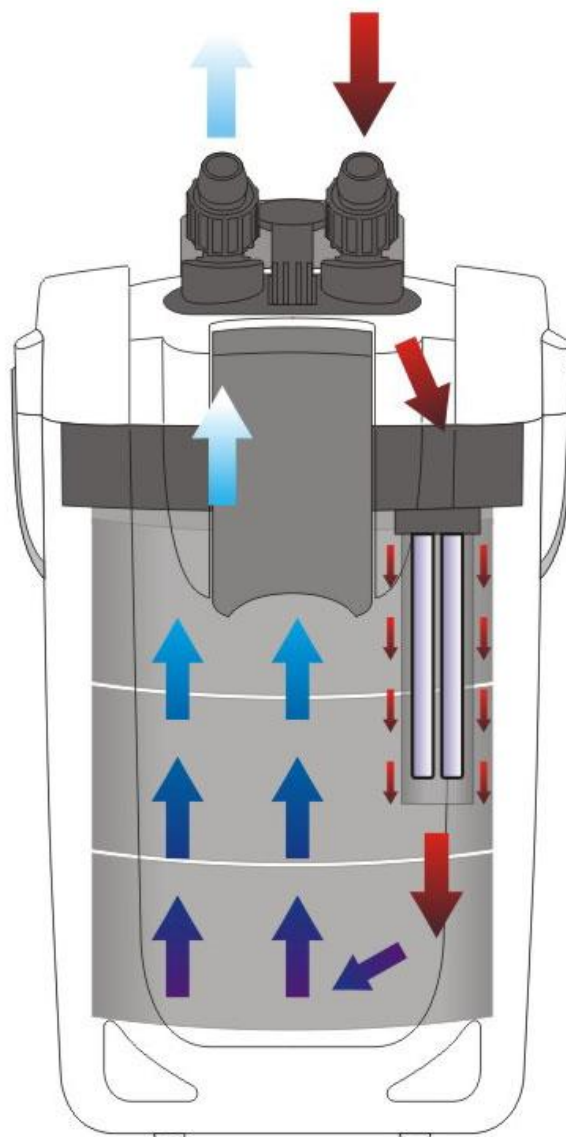
---

## Introduction

Merci d'avoir opté pour ce produit de qualité. Afin de réduire tout risque de blessure, nous vous prions de toujours prendre quelques mesures de sécurité de base lors de l'utilisation de cet article. Veuillez lire attentivement ce manuel et vous assurer de l'avoir bien compris. Conservez ce mode d'emploi dans un lieu sûr.

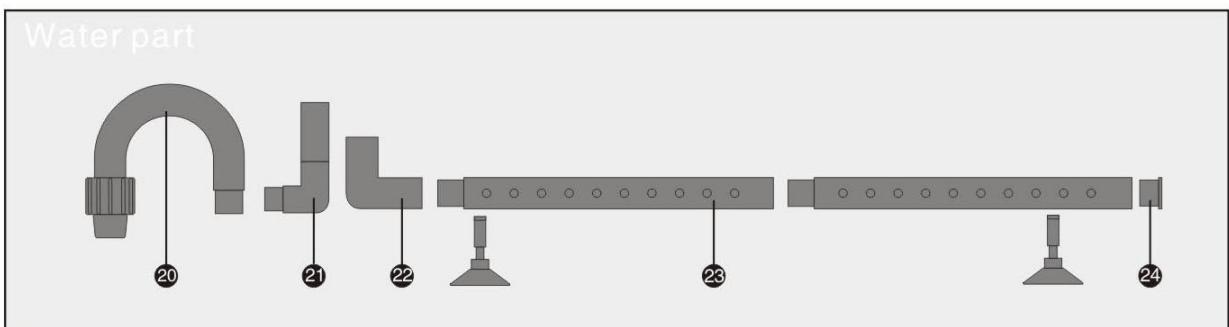
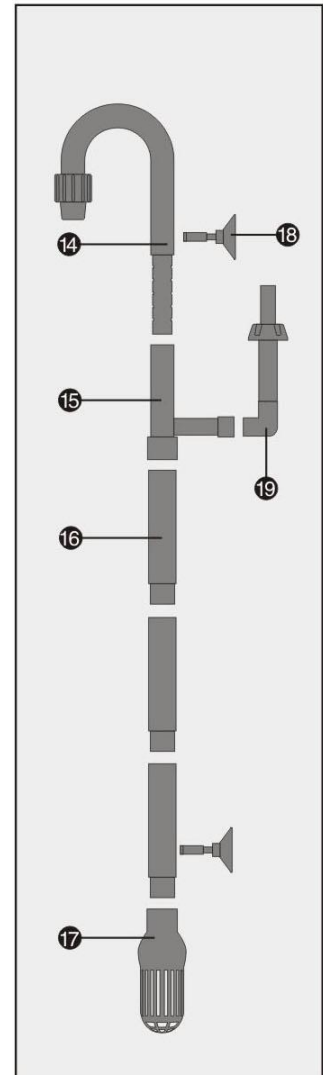
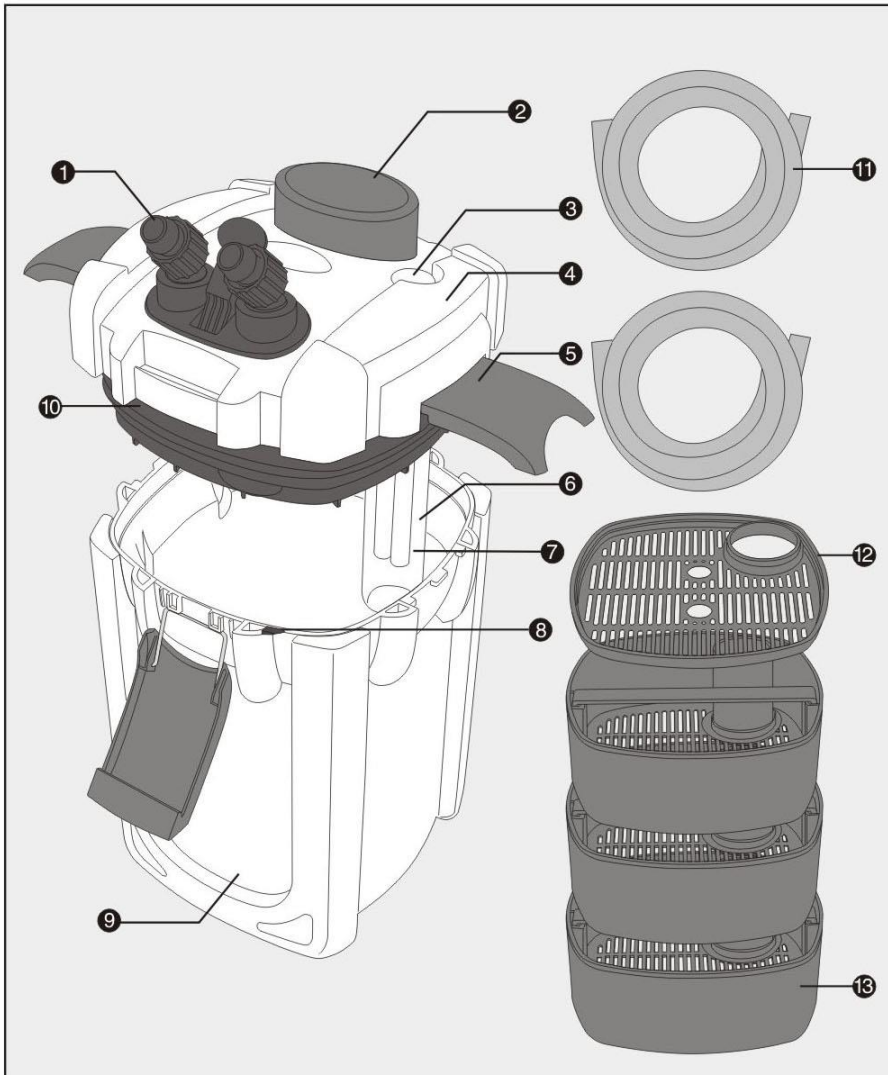
## Avant-propos

Le point fort de cet aquarium extérieur est le peu de place qu'il prend dans l'aquarium. Un filtre d'aquarium extérieur peut se placer aisément sous le bassin ou à côté de celui-ci. Les raccords de tuyau qui se trouvent sur le dessus du couvercle sont pivotants à 360° et favorisent ainsi un emplacement idéal du filtre. Grâce au volume du réservoir, une purification avec un très grand volume de filtre est possible, il y a assez de place pour divers matériaux filtrants.



Les **filtres extérieurs d'aquarium SunSun de la série HW** peuvent être utilisés sans problèmes dans des aquariums avec un grand volume d'eau. L'utilisation des grands aquariums devient donc une corvée facile. L'aquarium de filtre extérieur fournit un débit élevé tout en restant extrêmement silencieux, des pieds en caoutchouc veillent à amortir les vibrations. La technique de filtration extérieure de la série SunSun HW est appropriée aux aquariums d'eau douce ou d'eau salée.

Liste des pièces





N°	Dénomination	N°	Dénomination	N°	Dénomination
1	Régulation entrée/sortie	6-1	Joint du tube en verre quartz	15	Tuyau de raccordement
1-1	Joint entrée/sortie	7	Lampe UV	16	Tuyau de raccordement
2	Pompe manuelle	8	Bande de décoration	17	Panier d'entrée
3	Interrupteur	9	Bac de filtration	18	Ventouse de fixation
4	Couvercle	9-1	Joint torique du bac de filtration	19	Écumeur
4-1	Cache de l'arbre de pompe	10	Tête du filtre	20	Tube écoulement de filtre
4-2	Arbre de la pompe	11	Tuyau	21	Connecteur
5-a	Clip de couvercle	12	Couvercle du filtre	22	Connecteur
5-b	Clip du bac	13	Panier de filtre	23	Tube d'épandage
6	Tube en verre quartz	14	Coude d'entrée de filtre	24	Extrémité du tube d'épandage



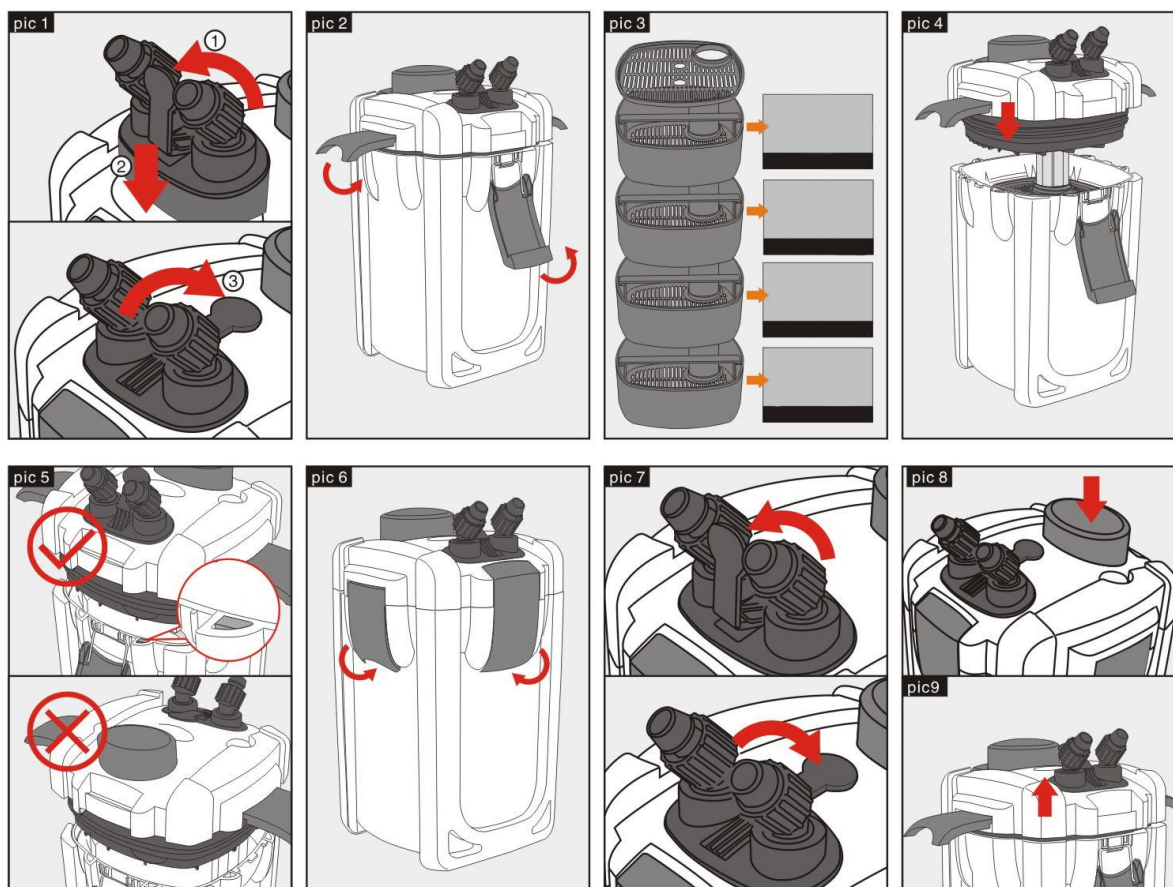
**Note :** La liste des pièces peut varier légèrement suivant le type du modèle.

- Les pièces 6, 6-1 et 7 sont disponibles pour HW-702B (50949), HW-703B (50951) et HW-704B (50953)
- Pièce 13 :
  - 3 pièces pour HW-702A (50948), HW-703A (50950), HW-702B (50949) et HW-703B (50951)
  - 4 pièces pour HW-704A (50952) et HW-704B (50953)

### Spécifications techniques

Article	HW-702A (50948)	HW-702B (50949)	HW-703A (50950)	HW-703B (50951)	HW-704A (50952)	HW-704B (50953)
<b>Alimentation</b>	220–240 V/50 Hz					
<b>Puissance (W)</b>	24		30		45	
<b>Débit max. (l/h)</b>	1000		1400		2000	
<b>max. Hauteur de Pompe (m)</b>	1,4		2		2,5	
<b>Puissance UVC (W)</b>	—	9	—	9	—	9

## Mise en service



1. Tenez le régulateur d'entrée et de sortie et poussez le levier qui se trouve entre l'entrée et la sortie ① vers le haut (Fig. 1). Ensuite poussez le régulateur d'entrée et de sortie dans le couvercle ② et fixez le avec le petit levier ③.
2. Ouvrez le filtre (Fig. 2), le couvercle et les clips du bac. Après avoir ouvert tous les clips du filtre, vous pouvez séparer la tête du filtre du bac de filtre.
3. Remplissez les paniers de filtre (Fig. 3).
4. Mettez la lampe et le tube en verre quartz dans les emplacements prévus. Fermez la tête du filtre (Fig. 4), de manière à la fixer sur le bac du filtre (pour HW-702B, 703B et 704B **seulement**).
5. Ce produit est muni d'un interrupteur de sécurité pour la lampe UV. La lampe s'éteint automatiquement par mesure de sécurité lorsque la tête du filtre est séparée du bac de filtre. Nous vous prions de placer la tête du filtre soigneusement sur le bac du filtre (Fig. 5). Autrement, la lampe UV ne fonctionne pas (pour HW-702B, 703B, 704B **seulement**).
6. Fermez avec soin le couvercle et les clips du bac (Fig. 6).
7. Le petit levier qui se trouve entre l'entrée et la sortie règle la sortie et l'entrée de l'eau. Fermez le levier (Fig. 7) pour que vous puissiez mettre le filtre en marche. Fixez les tuyaux inclus à la livraison au niveau de l'entrée et de la sortie du filtre.
8. Pour la mise en service du filtre, vous devez pousser vers le bas le bouton principal qui se trouve sur la tête du filtre. C'est ainsi que le filtre aspire l'eau à travers le tuyau. Répétez si nécessaire jusqu'à ce que la tuyauterie se soit remplie d'eau (Fig. 8).
9. La lampe UVC doit être échangée après au plus tard 8000 heures de fonctionnement. Nous vous prions de débrancher le filtre avant de procéder à l'échange de la lampe (**seulement** HW-702B, 703B, 704B).

## Matériaux filtrants (voir Fig. 3)



Anneaux céramiques



Éponge-filtre



Ouate filtrante



Boules biologiques

Le matériau filtrant qui est fourni est un équipement de base pour votre filtre extérieur.

Veillez donc utiliser du bas en haut :

**1<sup>re</sup> étape** : filtration mécanique en partie biologique

**2<sup>e</sup> étape** : filtration biologique

**3<sup>e</sup> étape** : filtration chimique (p. ex. charbon actif, tourbe, phosphate)

En cas de filtre à 4 étapes vous pouvez au choix agrandir votre filtration par une étape mécanique ou une étape biologique supplémentaire.

### *Anneaux en céramique*

Anneaux en verre céramique pour équiper les filtres intérieurs ou extérieurs. Anneaux en verre céramique pour équiper les filtres intérieurs ou extérieurs. Les filtres aux effets mécaniques sont utilisés avant tout pour enlever des matières en suspension. Grâce à leur grande surface et à leur forme spéciale les anneaux en céramique font tourbillonner l'eau dans le panier filtre. Ils peuvent retenir les particules dans l'eau pendant qu'elles sombrent et éliminer ainsi les saletés grossières du circuit de l'eau. De plus elles créent des conditions idéales pour la colonisation de bactéries filtre et réduisent les pointes de pollution au nitrite mieux que tout autre matériau filtre.

### *Ouate filtrante – tapis japonais*

Les matériaux filtrants tels le tapis japonais, la ouate ou les éponges sont importants pour l'aquariophilie moderne. La ouate permet de reprendre les grosses particules, les éponges réduisent le nitrate contenu dans l'eau, nettoyant l'eau des contaminations chimiques et offrent des conditions optimales pour l'implantation de bactéries filtrants.

### *Boules biologiques (« bio balls »)*

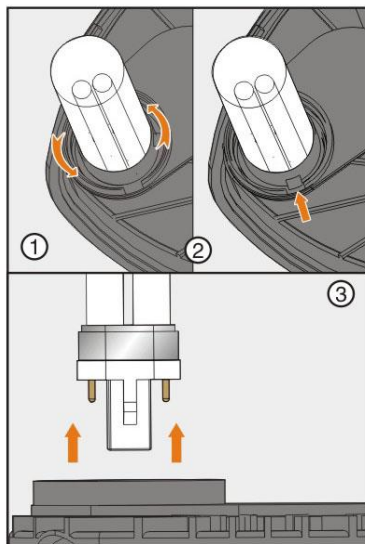
Les boules biologiques sont utilisées en aquariophilie comme filtre mécanique ou biologique. Elles offrent aux bactéries une grande surface d'implantation et sont très performantes, tout particulièrement pour remplir de grands systèmes de filtration. Au contraire de beaucoup d'autres matériaux, les boules biologiques sont pratiquement inusables, ce qui les rend très attrayantes pour la filtration des bassins, pour les filtres à plusieurs chambres.

### *Charbon actif (facultatif)*

Le charbon actif est utilisé dans l'aquariophilie pour lier les urées et les humines, les pesticides et les métabolites et autres résidus et pour veiller ainsi à une grande clarté de l'eau d'aquarium. De plus l'utilisation du charbon actif réduit le taux d'ozone et de chlore contenu dans l'eau. Le charbon actif est tout particulièrement approprié au prétraitement de l'eau du robinet, en cas de trouble dû aux matières en suspension et pour filtrer les résidus après un traitement aux médicaments.

Pendant un traitement des algues ou un traitement aux médicaments, vous devrez vous abstenir de l'emploi du charbon actif dans le filtre. Après le traitement par contre il est indispensable de filtrer les résidus avec son aide. Nous ne recommandons pas l'emploi de charbon actif pendant une période prolongée dans le filtre, car une fois le seuil de saturation du matériau atteint, il se pourrait que les produits toxiques soient alors relavés et repassent dans l'eau de l'aquarium.

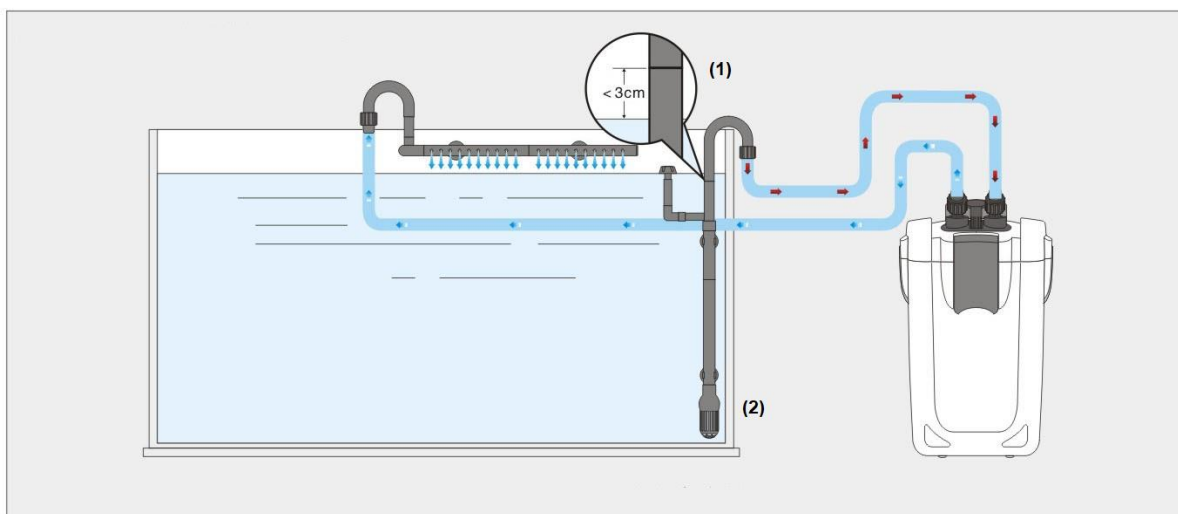
Lorsque vous achetez un nouveau filtre d'aquarium ou bien suite à un nettoyage complet, les bactéries utiles doivent être ajoutées à nouveau. Il existe, dans ce but, des cultures de bactéries particulières, qui peuvent être ajoutées au filtre d'aquarium et qui facilitent le début de l'utilisation.



### Remplacement de la lampe UVC

1. Ouvrez le filtre (voir Fig. 2 ci-haut) et tournez la tête du filtre.
2. Tournez avec précaution le tube en verre quartz dans le sens inverse des aiguilles de la montre ① jusqu'à ce que vous ressentiez une résistance ② et retirez-le à ce moment-là.
3. Faites glisser doucement la lampe UV vers le haut et remplacez la ③
4. Remettez le tube en verre quartz en place, en le fixant dans le sens des aiguilles de la montre.

### Installation



- (1) Le niveau de l'eau doit être de 3 cm au-dessus du coude d'entrée.
- (2) L'absorption doit être parallèle à la vitre de l'aquarium.

### Mise en service du filtre et solutions aux problèmes

#### Réduction des bruits/présence d'air dans le filtre

L'aspiration et tout particulièrement l'aspiration de surface qui y est jointe doit être contrôlée quant à son étanchéité et adaptée au niveau d'eau de l'aquarium. Si cela ne devait pas être possible pour des raisons techniques de l'aquarium, nous vous demandons de fermer complètement l'aspiration de surface pour que de l'air venant de l'extérieur ne puisse pas pénétrer dans le filtre.





### *Purge d'air du système filtre*

Enlevez le tuyau de sortie qui conduit l'eau du filtre vers le bassin d'aquarium et mettez-le dans un seau propre que vous déposerez en dessous du filtre. Laissez le tuyau dans le seau et procédez à la vidange d'air en utilisant la pompe manuelle. Veillez à ce que le débit d'eau maximum soit réglé au raccord d'entrée et de sortie. Dès que vous voyez qu'il n'y a plus de bulles qui sortent des deux tuyaux, bouchez le tuyau avec un doigt de façon à ce qu'il n'y ait pas d'air qui puisse s'y infiltrer, et remontez-le comme prévu à la conduite de retour sur le bord supérieur de l'aquarium.

### *Non-étanchéité après installation ou entretien*

Si une légère fuite survient après l'installation ou après un entretien du filtre, il y a certainement un problème d'étanchéité entre l'adaptateur du raccord de tuyau et la tête du filtre.

L'adaptateur, auquel sont reliés les tuyaux, possède sur sa partie de dessous deux joints toriques qui servent à rendre la tête du filtre bien étanche. Si ceux-ci sont sales, tordus ou endommagés ou ont glissé et sont mal placés, ils ne sont plus pressés sur la tête du filtre, et l'eau peut pénétrer à partir de cet endroit-là dans la tête du filtre d'aquarium. L'endroit où l'eau sort est alors la partie la plus basse de la tête du filtre, celle où l'on trouve les deux clips de fermeture de côté, qui raccordent la tête du filtre avec le réservoir.

Cette panne est très rapidement réparée. Veuillez simplement nettoyer les joints toriques et les contrôler. Il est aussi important de regarder la partie où les joints sont insérés dans la tête du filtre pour vérifier qu'elle est absolument propre. C'est un endroit où des algues peuvent se former ou où du sable peut s'accumuler si on ne procède pas à un entretien régulier. Ce problème peut aussi se poser en cas de toute première installation par du sable qui s'y dépose.

Veillez prendre votre temps pour procéder au nettoyage ; si vous ne travaillez pas avec assez de soin, il est possible que le filtre ne soit pas entièrement étanche après le nettoyage.

Si malgré un entretien soigneux l'eau continue de sortir à l'endroit susnommé, veuillez contrôler le positionnement des joints toriques à l'intérieur de l'adaptateur. Pour cela, vous devrez l'ouvrir. Contactez alors notre service après-ventes.

## Réglementations relatives à la gestion des déchets

Les directives européennes concernant l'élimination des déchets d'équipements électriques et électroniques (DEEE, 2012/19/UE) ont été mises en œuvre par la loi se relatant aux appareils électroniques.

Tous les appareils de la marque WiITec concernés par la DEEE sont munis du symbole d'une poubelle barrée. Ce symbole signifie que l'appareil ne doit pas être jeté avec les ordures ménagères.

La société WiITec Wildanger Technik GmbH est inscrite au registre allemand EAR sous le numéro d'enregistrement de la directive européenne DEEE comme suit : DE45283704.

Mise au rebut des appareils électriques et électroniques usagés (applicable dans les pays de l'Union européenne et dans les autres pays européens ayant un système de collecte séparée pour ces appareils). Le symbole figurant sur le produit ou son emballage indique que ce produit ne doit pas être traité comme un déchet ménager normal, mais doit être remis à un point de collecte pour le recyclage des équipements électriques et électroniques.

En contribuant à l'élimination appropriée de ce produit, vous protégez votre environnement et la santé humaine. Une gestion de déchets incorrecte aura des conséquences négatives sur l'environnement et la santé.



Le recyclage des matériaux contribue à réduire la consommation de matières premières et à conserver les ressources naturelles.

Pour plus d'informations sur le recyclage de ce produit, contactez l'autorité locale, le service municipal d'élimination des déchets ou le magasin où vous avez acheté le produit.

Adresse :  
 WiITec Wildanger Technik GmbH  
 Königsbenden 12 / 28  
 D-52249 Eschweiler

Avis important :

Toute reproduction et toute utilisation à des fins commerciales, même partielle de ce mode d'emploi, ne sont autorisées qu'avec l'accord préalable de la société WiITec Wildanger Technik GmbH.