



CHEMIN'ARTE

CHEMINÉES & RADIATEURS DESIGN DÉCORATIFS

Guida dell'utilizzazione e consigli di sicurezza
dei radiatori decorativi Chemin'Arte
www.cheminarte.com



Modelli : Chemin'Arte 099 (425W), 126(425W IP44) and 100 (550W)
220-240V~50Hz

Da utilizzare soltanto all'interno

AVVERTENZA

- Avvertenza : l'apparecchio di riscaldamento non deve essere utilizzato se il radiatore è danneggiato.
- Non utilizzare quest'apparecchio di riscaldamento in una sala da bagno, vicino a una doccia o vicino a una piscina.
- I bambini di meno di 3 anni non devono utilizzare questo riscaldamento senza la presenza di un adulto

CONSIGLI IMPORTANTI DI SICUREZZA

Leggere e salvare questi consigli di sicurezza importanti.

Utilizzando gli apparecchi elettrici, le precauzioni di base dovrebbero essere sempre seguite per ridurre i rischi del fuoco, dei contatti elettrici e delle ferite sopra le persone.

1. Quest'apparecchio non è destinato all'utilizzazione da persone (inclusi i bambini) con capacità sensoriale, mentale o fisica ridotta avendo un minimo di esperienza e di competenza. I bambini devono essere controllati per assicurarsi che non giocano con l'apparecchio.

2. L'apparecchio di riscaldamento è caldo durante l'utilizzazione. Per evitare di bruciarsi non toccare il riscaldamento mentre sta in funzione. Guardare le materie combustibili come mobili, cucine, biancheria, carte, vestiti, tende, a meno di un metro dall'apparecchio di riscaldamento.

3. Spegnerlo sempre l'apparecchio quando non è utilizzato.

4. Non utilizzare l'apparecchio di riscaldamento con un cavo di alimentazione danneggiato. In questo caso contattare la società EFYDIS per più informazioni.

5. Quest'apparecchio di riscaldamento non è destinato all'utilizzazione nei bagni, vicino alle lavanderie o ai posti interni simili. Non piazzare mai l'apparecchio sopra le vasche da bagno o di un punto d'acqua;

6. Non bloccare lo spazio intorno all'apparecchio e il muro, la presa d'aria o lo scappamento di qualsiasi modo o in modo da evitare ogni rischio di fuoco.

7. Non utilizzare quest'apparecchio a prossimità di benzina, di pitture, o di liquidi infiammabili.

8. Utilizzare quest'apparecchio di riscaldamento solo come descritto in questo manuale. Altre utilizzazioni non raccomandate dal fabbricante possono causare fuoco, o contatti elettrici o ferite sopra le persone.

9. Evitare l'utilizzazione di un prolungamento perché esso può surriscaldare e causare il fuoco.

10. Per impedire il sovraccarico nel circuito non attaccare l'apparecchio in un circuito che ha già altri apparecchi attaccati.

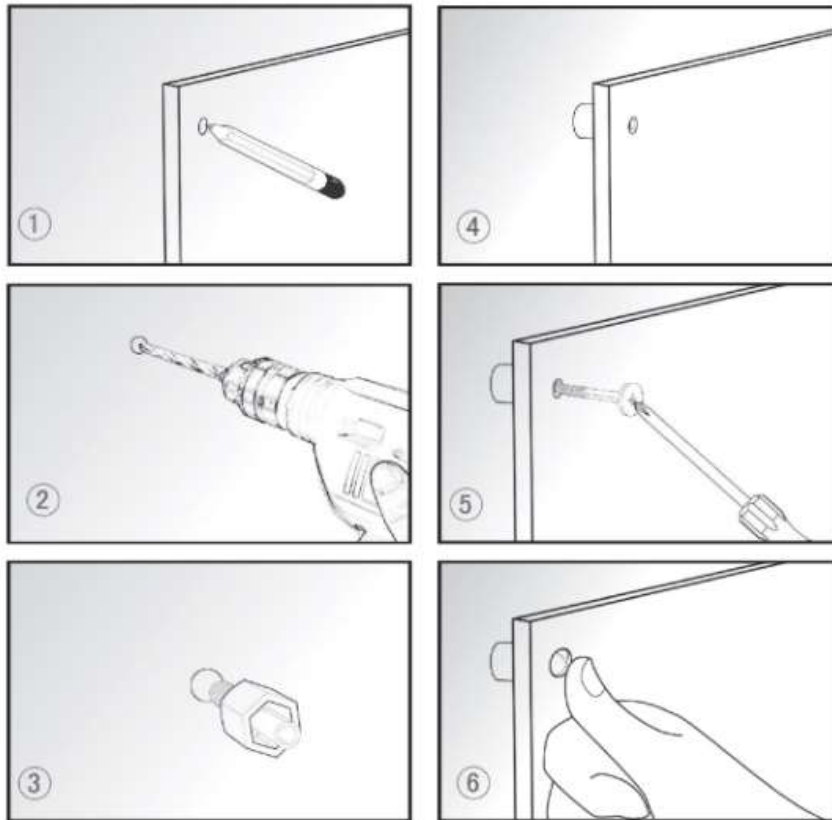
11. Avvertenza. Per evitare il surriscaldamento non coprire l'apparecchio.

CONTENUTO DELLO PACCO

- 1x radiatore
- 1x Set di installazione murale
- 1x guida dell'utilizzo

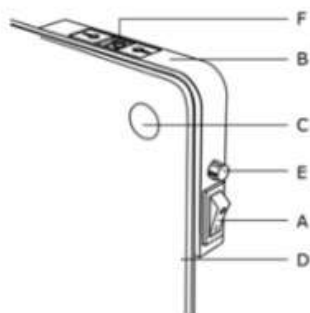
INSTALLAZIONE AL MURO

Avvertenza: l'apparecchio deve essere installato entro 0.5m-1.5m al di sopra del sole e 1.0m del soffitto. I piedi devono essere tolti prima del montaggio dell'apparecchio al muro.



1. Porre il radiatore al dritto desiderato e fare delle marche alla matita all'area dei buchi
2. Bucare 4 buchi nel muro con l'aiuto di una foratrice
3. Inserire i 4 supporti nei 4 buchi
4. Porre il radiatore contro i supporti in modo dai buchi del radiatore si sovrapporsi ai supporti
5. Avvitare le viti lunghe nel radiatore ed il supporto
6. Mettere li nasconde per mascherare li vedi

ISTRUZIONI PER L'USO



- A. Interruptor ON/OFF
- B. Pannello di controllo

- C. Viñetas
- D. Termosifone
- E. Sonda di temperatura
- F. Fissaggio digitale

Per cominciare ad utilizzare l'apparecchio di riscaldamento, seguite queste istruzioni:

1. Verificate l'apparecchio di riscaldamento per essere sicuro che non è danneggiato.
2. Chiudete ON/OFF situato l'interruttore sullo quotato dell'apparecchio. Per il modello ref 126, speciale bagno IP44, basta spegnere l'interruttore on/off quando non avete più bisogno di scaldare il locale.
3. Con l'aiuto dei bottoni + e -, regolate la temperatura desiderata (*questa funzione non è disponibile sul modello ref 126, speciale bagno IP44*).
4. Estrarre la sonda di temperatura al massimo per avere la misura della temperatura più precisa possibile (*questa funzione non è disponibile sul modello ref 126, speciale bagno IP44*).
5. Una volta la temperatura regolata, il radiatore manterrà la temperatura chiesta (*questa funzione non è disponibile sul modello ref 126, speciale bagno IP44*)

Nota: la frequenza di cicli riscaldamento e di arresto dipendono dalla presenza o assenza di finestra, corrente d'aria, di la temperatura iniziale della stanza, di la dimensione della camera, di qualità di isolamento,

PULIZIE E MANTENIMENTO

Prima di qualsiasi pulizia, staccare il cordone dell'alimentazione.
Utilizzare un battufolo morbido e asciutto per pulire l'apparecchio.

INFORMAZIONE TECNICHE

Tensione/ frequenza / potenza : AC220-240v, 50/60Hz, 425W/550W
Tolleranza: +/- 5%

Vi raccomandiamo quest'apparecchio di riscaldamento di 425W in una stanza bene isolata de 6/8 m²
e per una stanza isolata in media di 5/6m²

Vi raccomandiamo quest'apparecchio di riscaldamento di 550W in una stanza bene isolata de 8/10
m² e per una stanza isolata in media di 6/8m²



Questo riscaldamento devi essere recylato

GARANZIA

In caso di malfunzionamenti o guasti rivolgersi al venditore.

Conservare la fattura o lo scontrino fiscale comprovante la data di acquisto. Alternativamente contattare il servizio clienti EFYDIS, 4 allée de l'olivier, F-07300 St Jean de Muzols, FRANCIA.

e-mail: contact@efydis.fr telefono: 0033 951 634 467

www.cheminarte.com