

# PEINTURE POUR CARRELAGE LAQUE ÉPOXY

REVÊTEMENT ÉPOXY BI-COMPOSANT SANS SOLVANT POUR  
RENOVER ET DECORER SOLS ET MURS EN CARRELAGE



## AVANTAGES PRODUIT

- Très décoratif
- 22 couleurs dont un transparent cristal
- Laque brillante, haute adhérence, film étanche
- Résiste aux chocs, qualité alimentaire
- Applicable horizontalement en forte épaisseur
- Résiste aux produits chimiques
- Auto-nivelant, auto-lissant, circulable

## DÉVELOPPEMENT DURABLE

- Fabriqué en France
- Sans Solvant, Sans Odeur, 100% Matières Sèches



\* émission de substances volatiles dans l'air intérieur présentant un risque de toxicité par inhalation sur une échelle de classe de A+ (très faibles émissions) à C (fortes émissions)



web

## DÉFINITION ET PRÉSENTATION DU PRODUIT

PEINTURE POUR CARRELAGE LAQUE ÉPOXY est un revêtement époxy thixotrope à 2 composants sans solvant destiné à la rénovation et la décoration des sols et murs carrelés.

PEINTURE POUR CARRELAGE LAQUE ÉPOXY s'applique à l'intérieur en travaux neufs ou en réparation, sur parois verticales et horizontales.

PEINTURE POUR CARRELAGE LAQUE ÉPOXY se présente sous la forme d'un kit prédosé contenant résine et durcisseur.

PEINTURE POUR CARRELAGE LAQUE ÉPOXY forme un film dur brillant présentant :

- De bonnes propriétés mécaniques avec une bonne résistance à l'abrasion,
- Une très haute adhérence sur de nombreux supports tels que : céramiques, bétons, mortiers, briques, pierres, bois, métal, etc...
- Une résistance élevée aux agents chimiques usuels (acides et bases dilués, huiles, graisses, etc.), il est étanche aux liquides et à la vapeur d'eau.

PEINTURE POUR CARRELAGE LAQUE ÉPOXY est sans solvant et sans odeur et a donc l'avantage de pouvoir s'appliquer en atmosphère confinée.

PEINTURE POUR CARRELAGE LAQUE ÉPOXY grâce à son excellent pouvoir autolissant et autonivelant, appliquée à l'horizontale et en épaisseur, permet de supprimer l'apparence des joints des carrelages.

## DOMAINES D'APPLICATION

PEINTURE POUR CARRELAGE LAQUE ÉPOXY est applicable sur carrelage et dalles comme revêtement de sol ou mur :

- Salles de bains, cuisines, garages...
- Locaux industriels et collectifs...
- Sols pour l'industrie alimentaire...
- Cuves à eau, etc...
- Parkings
- Citernes,
- Piscines

## CARACTÉRISTIQUES TECHNIQUES

<i>Composition :</i>	Kit époxy prédosé comprenant : <ul style="list-style-type: none"> <li>• la résine époxy A (pâte pigmentée)</li> <li>• le durcisseur B (liquide jaune clair)</li> </ul>
<i>Proportion du mélange A/B en poids :</i>	4/1
<i>Aspect du mélange A + B :</i>	Pâteux
<i>Consistance du mélange A + B :</i>	Pâte thixotrope
<i>Viscosité du mélange A + B :</i>	5 500 mPa/s (cps) à 20°C
<i>Couleur :</i>	Blanc ultra brillant, blanc, noir, gris béton, gris clair, gris basalte, gris ardoise, gris anthracite, rouge brique, rouge, orange, jaune, vert gazon, vert pastel, ivoire, jaune sable (beige), taupe, bleu marine, bleu piscine, bleu France, rose marqueur 020 70 30 et transparent cristal.
<i>Extrait sec :</i>	98 %
<i>Densité du mélange A + B :</i>	1,32 à 20°C
<i>Point éclair :</i>	Résine A : 98°C / Durcisseur B : 108°C



web

<i>Pouvoir couvrant :</i>	Important
<i>Temps de séchage :</i>	Hors poussière : 6 heures Durcissement total : 72 heures Recouvrable : entre 8 et 24 heures
<i>Hygrométrie relative (application) :</i>	75 % à une température de 20°C 90 % à une température de 30°C
<b><i>Temps d'utilisation après mélange :</i></b>	<b>50 minutes (pour 0,5 kg à 20°C)</b>
<i>Températures limites d'application :</i>	+ 5°C à + 30°C
<i>Limite de température de service :</i>	- 20°C à + 80°C
<i>Solubilité et nettoyage des outils :</i>	DILUANT PEINTURE ÉPOXY
<i>Perméabilité à la vapeur d'eau :</i>	Nulle
<i>Adhérence :</i>	Sur la plupart des supports
<i>Résistance arrachement-Adhérence :</i>	Béton 9,1 Mpa, Carrelage 12,7 Mpa, Parquet 2,3 Mpa, Métal 5,4 Mpa
<i>Résistance du produit durci :</i>	- Aux variations de température - Aux atmosphères agressives (bonne tenue en site urbain et industriel) - Bonne tenue à l'immersion (film étanche présentant un excellent comportement à l'eau) - Résistance moyenne aux U.V. - Bonne résistance aux agents chimiques usuels
<i>Alimentarité :</i>	Les constituants de PEINTURE POUR CARRELAGE LAQUE ÉPOXY font partie de la liste du Journal Officiel de la République Française n°1227 : « <i>Matériaux au contact des aliments et denrées destinés à l'alimentation humaine</i> ».

## CONSEILS GÉNÉRAUX D'EMPLOI

### 1 - Préparation des supports

Les surfaces à traiter doivent être propres, sèches, dégraissées, dépoussiérées et adhérentes. La préparation du support est essentielle à une bonne adhérence et une longévité accrue de PEINTURE POUR CARRELAGE LAQUE ÉPOXY, après un ponçage léger des carreaux et des joints, éliminer par aspiration les poussières.

Ensuite nettoyer le support avec NETTOYANT DÉGRAISSANT ACIDE POUR PRÉPARATION DE SUPPORT (produit dégraissant et décapant permettant d'enlever les tâches et neutraliser l'alcalinité du béton) puis rincer abondamment à l'eau claire jusqu'à disparition totale de la mousse. Bien laisser sécher.

Appliquez ensuite en une seule passe un FIXATEUR PRIMAIRE REVÊTEMENT SOL LAQUE ÉPOXY et par sécurité appliquer le ROULEAU DÉBULLEUR sur la couche fraîche.

Prévoir pour le traitement et le renfort des remontées, l'inclusion de ARMATURE ÉTANCHÉITÉ LIQUIDE dans la couche de primaire.

### 2 - Mise en œuvre

Bien mélanger au préalable la résine A afin de la rendre liquide et homogène puis ensuite, verser **intégralement** le durcisseur B (bien racler les parois) dans la résine A (grand pot). **Prévoir 1 kit par couche. Ne pas diviser la quantité de A et de B, afin de garantir la bonne proportion entre ces composants et donc un séchage correct.** Mélanger soigneusement les 2 composants jusqu'à l'obtention d'une pâte de couleur homogène.

Durée du malaxage : **2 à 3 minutes** à l'aide d'un malaxeur électrique ou pneumatique à **faible vitesse** de rotation (300 tours/mn au maximum). Le malaxage se fera dans la masse près des parois du pot.

Lorsque les 2 composants de la Peinture Epoxy sont mélangés, cela provoque une réaction chimique qui dégage de la chaleur. C'est ce qui fait durcir et sécher la peinture.

Un mélange trop vigoureux, une température extérieure élevée, un support ou des produits chauds accélèrent et amplifient cette réaction, et réduit le temps d'utilisation du mélange.



web

Outil : brosse, rouleau laqueur ou pistolet (Application au pistolet, diluer avec 5 % maximum DILUANT PEINTURE ÉPOXY).

### **3 – Application**

Appliquer directement sur le support, après application du fixateur, 2 couches de PEINTURE POUR CARRELAGE LAQUE ÉPOXY (à 20 °C attendre entre 8 heures et 24 heures entre les couches).

### **4 - Consommation**

1ère couche = 0.2 kg par m<sup>2</sup>.

2ème couche = 0.15 kg par m<sup>2</sup>.

Soit un total de 0.35 kg au m<sup>2</sup> pour une épaisseur de 0,35 mm.

Pour le rattrapage des joints entre les carreaux l'application pourra se faire à la raclette, pour le recouvrement prévoir 1 kg de PEINTURE POUR CARRELAGE LAQUE ÉPOXY pour une épaisseur de 1 mm pour 1 m<sup>2</sup> de surface.

### **5 - Finition**

Aucune en particulier, PEINTURE POUR CARRELAGE LAQUE ÉPOXY étant une finition de très haute résistance et très décorative en soi. Pour effectuer une surface antidérapante renforcée il pourra être appliqué une silice de granulométrie adaptée soit par incorporation dans la dernière couche, soit par saupoudrage sur la deuxième couche puis ensuite recouverte par une troisième couche (consulter notre service technique).

## PRÉCAUTIONS PARTICULIÈRES ET SÉCURITÉ

Notre produit étant totalement exempt de solvant, son emploi en milieu confiné ne nécessite pas d'aération forcée et permet l'exécution de tous les travaux en milieu normalement ventilé. La température du support ne devra jamais être inférieure à + 5°C ni supérieure à + 25°C. Le support devra impérativement être sec avant application. Ne jamais laisser le mélange frais en plein soleil ou par fortes températures ambiantes. Les résines époxy ont un effet sensibilisateur sur la peau et les muqueuses. Il conviendra donc d'éviter tout contact lors de l'utilisation. Le port de gants de protection et de lunettes est conseillé.

En cas de contact accidentel, il sera impératif de procéder sans attendre à un lavage abondant à l'eau et au savon. En cas de projection dans l'œil, se rincer immédiatement à l'eau claire et consulter un médecin dans les plus brefs délais.

## TRANSPORT ET STOCKAGE

*Transport* : se reporter à la fiche de données de sécurité. Tenir à l'abri de la chaleur.

*Stockage et conservation* : Un an en emballage d'origine fermé à l'abri du gel et des fortes chaleurs.

## TEINTES

Blanc ultrabrillant, Blanc, Noir, Bleu marine 5022, Bleu piscine, Bleu France 5012, Gris anthracite 7016, Gris ardoise 7015, Gris basalte 7012, Gris béton 7040, Gris clair 7035, Ivoire 1015, Jaune sable (=Beige) 1001, Jaune 1023, Rouge brique 3013, Rouge 3001, Orange 2003, Taupe 1019, Vert gazon 6010, Vert pastel 6019, Rose Marqueur 020 70 30 et Transparent Cristal.

Autres couleurs sur demande selon le nuancier RAL pour quantité supérieure à 200 Kg.

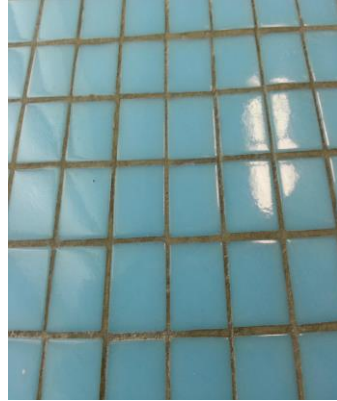
## CONDITIONNEMENTS

Kit : 1 kg, 2.5 kg, 5 kg, 10 kg et 20 kg.



web





Les renseignements fournis par la présente notice sont donnés à titre indicatif. Ils sont basés sur notre connaissance et notre expérience à ce jour. Ils n'entraînent aucune dérogation à nos conditions générales. Ils ne peuvent en aucun cas, impliquer une garantie de notre part, ni engager notre responsabilité quant à l'utilisation de nos produits. L'applicateur doit s'assurer d'être en possession de la dernière édition de cette fiche technique. Annule et remplace les éditions précédentes. Édition du 1<sup>er</sup> trimestre 2023.



web