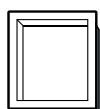


U-TILE *fiche technique*



Prêt-à-carreler

NICHES À CARRELER

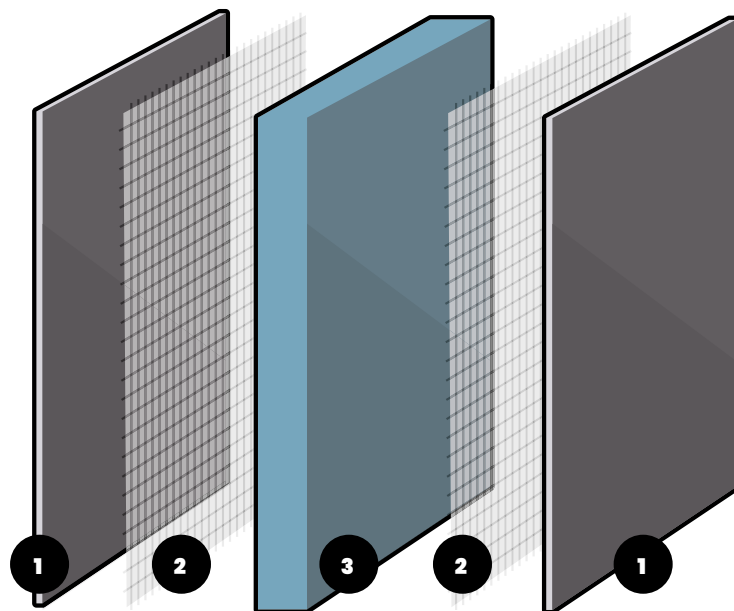
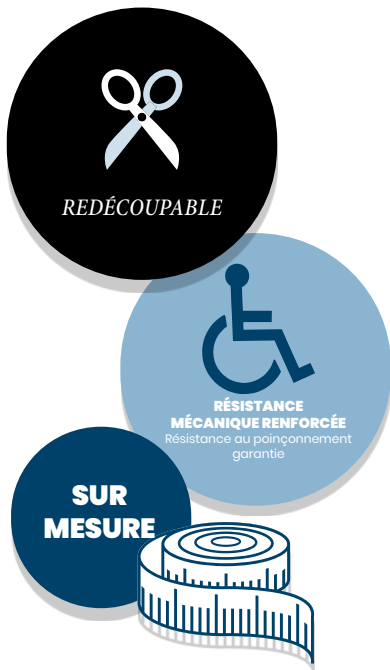
encombrement
standard

Vous manquez de place pour poser vos produits de beauté et vous n'avez pas la place de mettre une étagère d'angle dans votre douche ou votre salle de bain ?

Créer du relief de manière élégante et design avec les niches à carreler. Conçues de manière étanche et robuste avec des panneaux à carreler, nos niches de différents formats s'installeront dans tous les intérieurs humides de manière sécurisée et étanche.

*PRODUIT
INNOVANT*

**Étanche
Facile
à mettre
en place
Neuf
ou
rénovation**

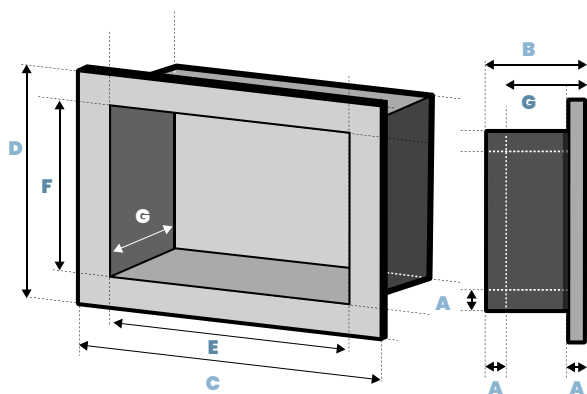


Composition d'une niche

1- Mortier ciment polymérisé | 2- Fibre de verre | 3- Mousse polystyrène extrudée

Caractéristiques techniques et domaines d'emplois

	TEST	RÉSULTAT
Conductivité thermique à 5 ans	DIN 52612	0.034 +0,02
Force de compression à 10% de déflexion	DIN 53421	300KN/m ²
Absorption d'eau en immersion	DIN 53428	0,2% / vol. d'eau
Absorption d'eau (capillaire)	DIN 53428	Négligeable
Comportement au feu	BS476 PART 6.7	CLASSE E
	EN 13501-1	CLASSE E



Natte étanche intégrée

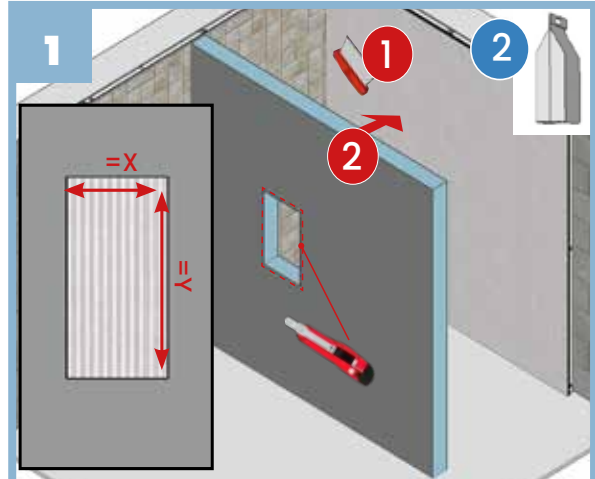
niche encombrement **standard** Niche à carrelers encombrement standard

REF.	A ÉPAISSEUR (mm)	B PROFONDEUR (mm)	C LONGUEUR (mm)	D LARGEUR (mm)	INTERIEUR		
					E LONGUEUR (mm)	F LARGEUR (mm)	G PROFONDEUR (mm)
NICHE 3030	12,5	100	400	400	300	300	87
NICHE 4020	12,5	100	500	300	400	200	87
NICHE 4030	12,5	100	500	400	400	300	87
NICHE 4040	12,5	100	500	500	400	400	87
NICHE50/40-SHELF AVEC ÉTAGÈRE	12,5	100	600	500	500	400	87
NICHE80/30	12,5	100	900	400	800	300	87

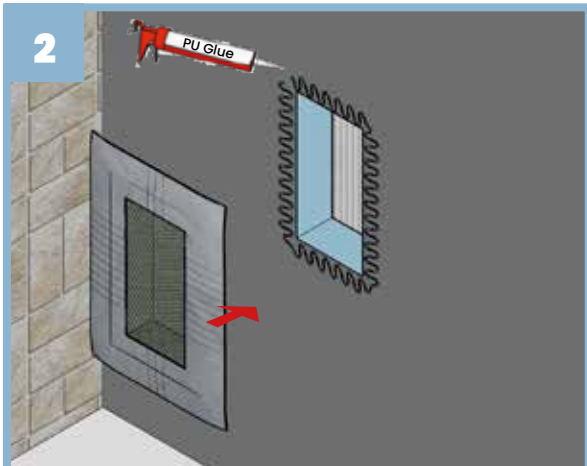
Application de la niche sans espace technique arrière



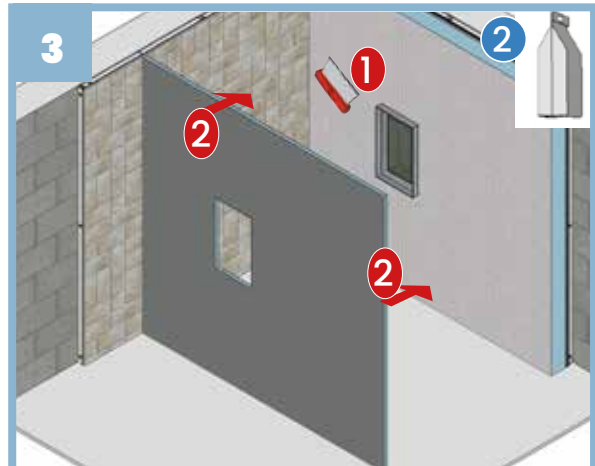
Non inclus



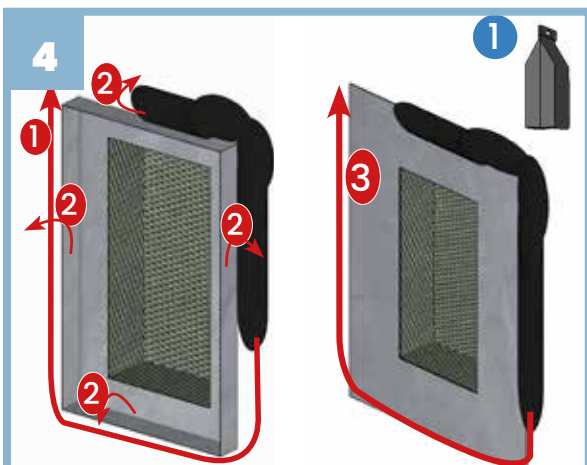
Application d'un panneau à carrelé pour compenser l'épaisseur de la niche et créer un espace technique. Découpe du panneau à la taille de la niche.



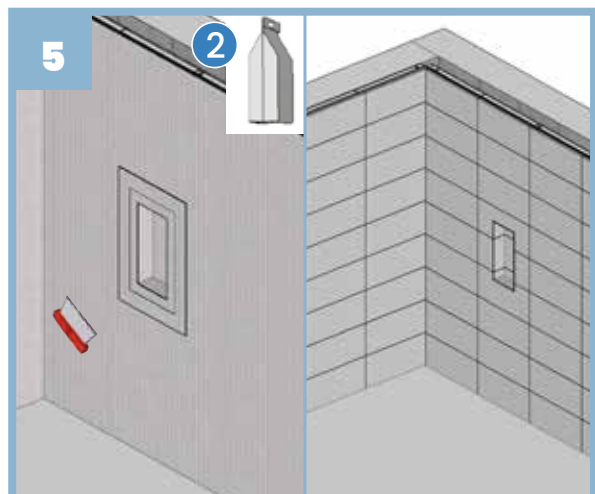
Coller la niche à l'aide de la colle PU. Bien étayer le temps que la colle sèche.



Replier la natte vers l'intérieur et compenser l'épaisseur de la platine périphérique de la niche tout autour avec un panneau à carrelé de 12,5 mm.

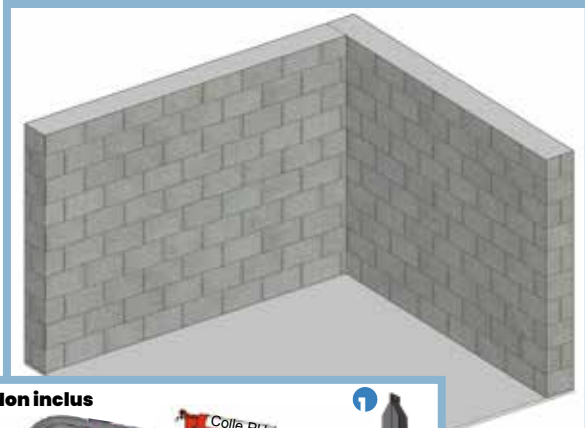


Appliquer du mortier colle sous l'emplacement de la natte. Puis maroufler la natte avec le mortier colle étanche pour étancher.



Encoller et carrelé l'ensemble.

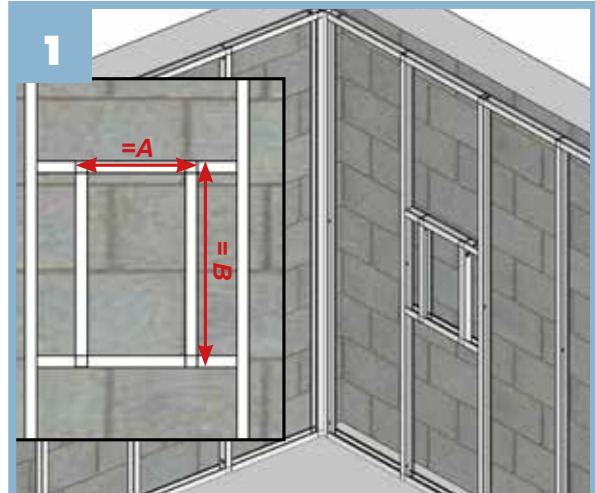
Application de la niche sur support placo standard



Non inclus

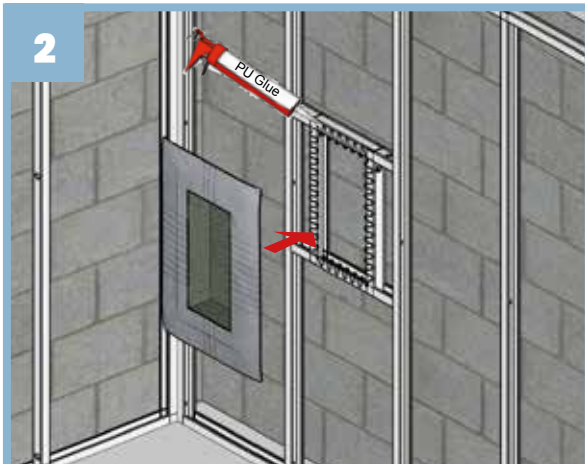


1 Colle PU
 2 Mortier
 3 Colle carrelage



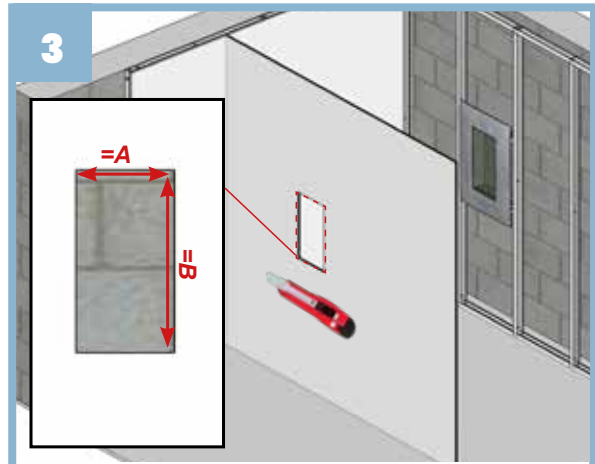
1

prévoir un cadre d'accueil pour la niche de la dimension extérieure de la niche.



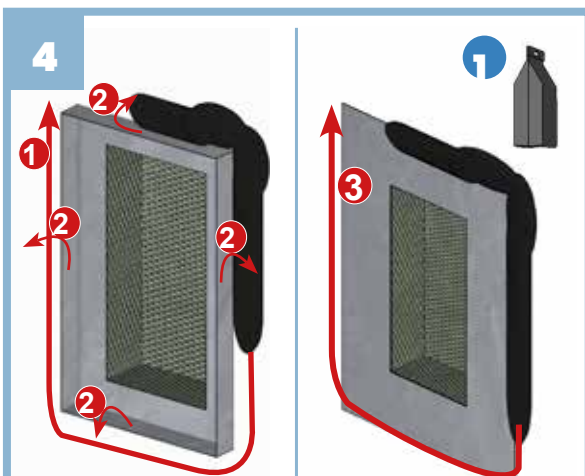
2

Coller la périphérie de la niche à l'aide la colle PU sur le rail. Bien étayer le temps que la colle sèche.



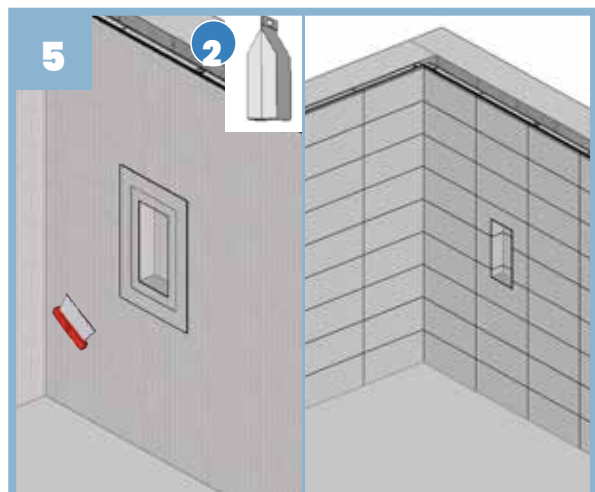
3

Prévoir une découpe du placo pour venir en périphérie de la niche. Replier la natte vers l'intérieur et compenser tout autour avec le placo.



4

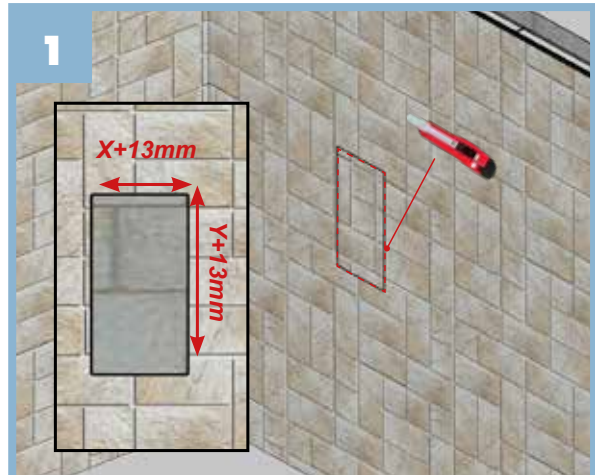
Appliquer du mortier colle sous l'emplacement de la natte. Puis maroufler la natte avec le mortier colle étanche pour étancher.



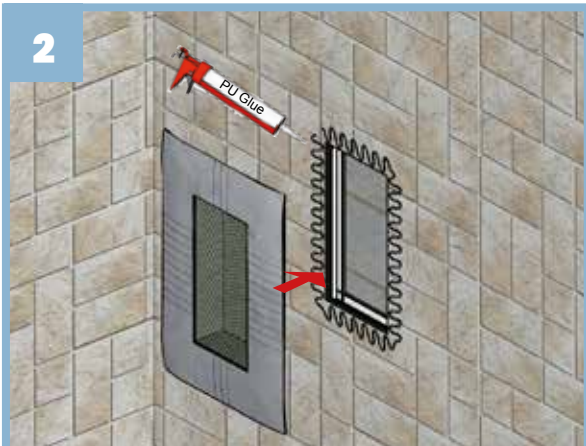
5

Encoller et carrelé l'ensemble.

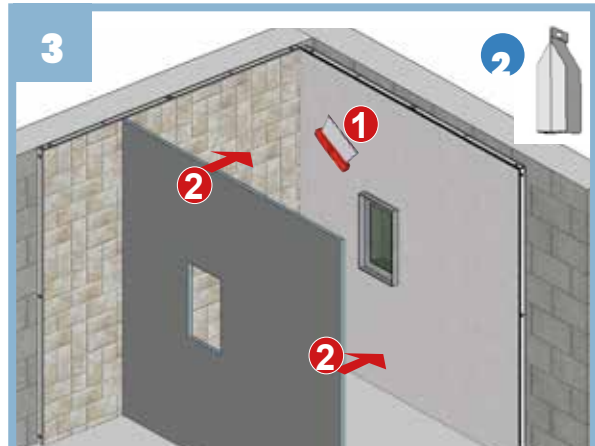
Application de la niche en rénovation sur ancien carrelage



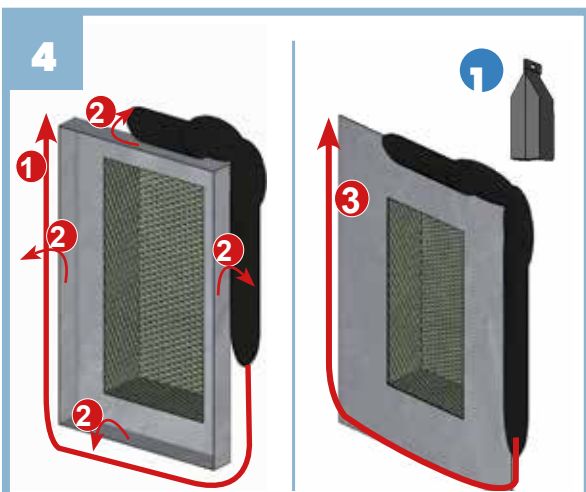
Découper dans l'ancien carrelage l'espace pour intégrer la niche.



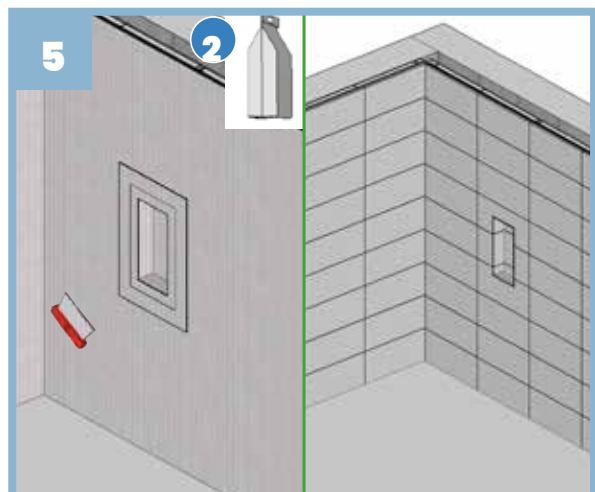
Coller la niche à l'aide de la colle PU. Bien étayer le temps que la colle sèche.



Replier la natte vers l'intérieur et compenser l'épaisseur de la platine périphérique de la niche tout autour avec un panneau à carrelage de 12,5 mm.



Appliquer du mortier colle sous l'emplacement de la natte. Puis maroufler la natte avec le mortier colle étanche pour étancher.



Encoller et carrelage l'ensemble.