

U-TILE *fiche technique*



POSSIBILITÉ
DE
SUR-MESURE

Léger

**Extra-plat
Redécoupable**

**Natte étanche
pré-montée**

**Compatible
tous carreaux**

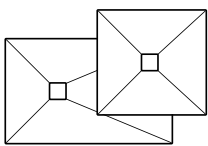
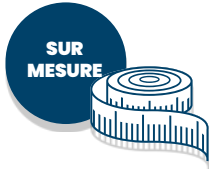
Bonde à 360°

Solutions receveurs à carrelé

ÉCOULEMENT STANDARD

flatboard®

Receveur à carrelé standard avec siphon à 360°
ou ultra plat et natte étanche pré-montée.



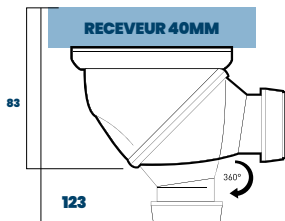
STANDARD



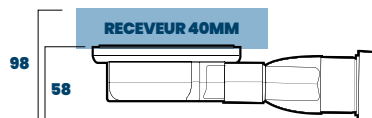
EN OPTION

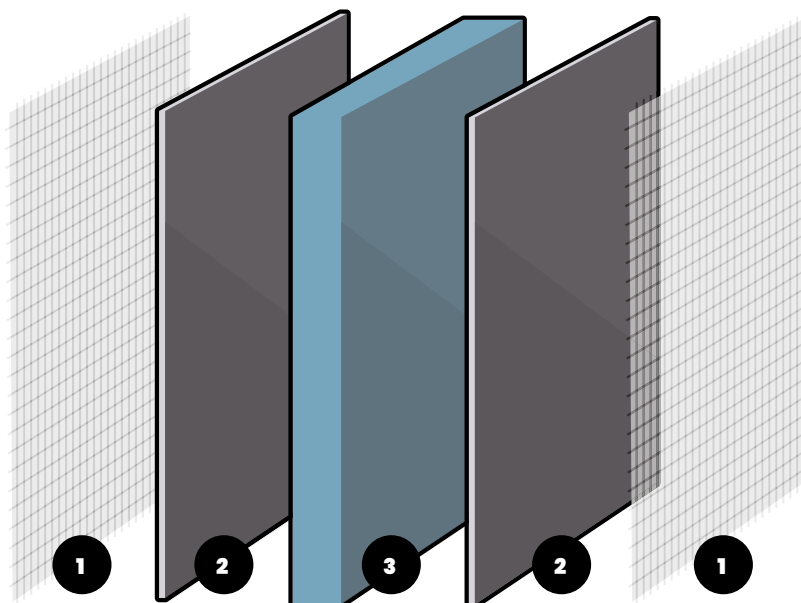
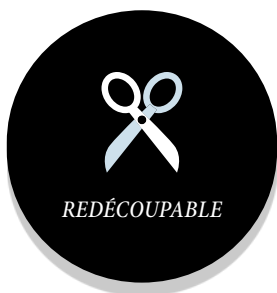


SIPHONS ORIENTABLE VERTICAL OU HORIZONTAL



SIPHONS ULTRA PLAT HORIZONTAL





Composition d'un receveur **flatboard**®

1 - Fibre de verre extérieure | 2 - Mortier ciment polymérisé | 3 - Mousse polystyrène extrudée

Poids allégé : 20 kilos du m²

Pentes importantes supérieures à 2% pour une évacuation rapide de l'eau

Découpe : disque Diamant

Encollage: Mortier colle flex type C2S ou colle PU Kemflex

Natte étanche embarqué scellée avec la bride du siphon pour une garantie d'étanchéité périphérique.

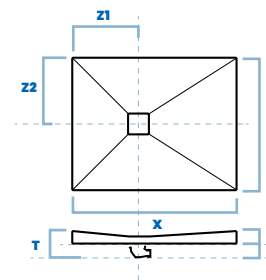
Grille acier inox brossé : Acier inox 304 de 2 mm d'épaisseur.

Couleur des grilles : Revêtement anodisé epoxy

Résistant à tous les produits détergents

CE

Déclaration de performance disponible



flatboard® Format carré ou rectangulaire - Siphon 360° ou ultra plat

REF	FORMAT (mm)	X LONGUEUR (mm)	Y LARGEUR (mm)	Z1/Z2 POSITION BONDE (mm)	E ÉPAISSEUR BAC (mm)	F ÉPAISSEUR SOUS RECEVEUR (mm)	T ÉPAISSEUR TOTAL AVEC RECEVEUR (mm)
RC 80 FLAT	CENTRÉ	800	800	400 / 400	40	james 83 - slim 58	james 123 - slim 98
RC 90 FLAT	CENTRÉ	900	900	450 / 450	40	james 83 - slim 58	james 123 - slim 98
RC 100 FLAT	CENTRÉ	1000	1000	500 / 500	40	james 83 - slim 58	james 123 - slim 98
RC 120 FLAT	CENTRÉ	1200	1200	600 / 600	40	james 83 - slim 58	james 123 - slim 98
RC 150 FLAT	CENTRÉ	1500	1500	750 / 750	40	james 83 - slim 58	james 123 - slim 98
RC 12090 FLAT	CENTRÉ	1200	900	450 / 320	40	james 83 - slim 58	james 123 - slim 98
RC 14090 FLAT	CENTRÉ	1400	900	450 / 320	40	james 83 - slim 58	james 123 - slim 98
RC 16090 FLAT	DÉCENTRÉ*	1600	900	450 / 320	40	james 83 - slim 58	james 123 - slim 98
RC 150100 FLAT	DÉCENTRÉ*	1500	1000	500 / 320	40	james 83 - slim 58	james 123 - slim 98
RC 18590 FLAT	DÉCENTRÉ*	1850	900	450 / 320	40	james 83 - slim 58	james 123 - slim 98
RC 200100 FLAT	DÉCENTRÉ*	2000	1000	500 / 320	40	james 83 - slim 58	james 123 - slim 98
RC 12090 CENTER	DÉCENTRÉ*	1200	900	450 / 600	40	james 83 - slim 58	james 123 - slim 98
RC 18590 CENTER	DÉCENTRÉ*	1850	900	450 / 925	40	james 83 - slim 58	james 123 - slim 98

*FORMAT BAIGNOIRE



Nous vous recommandons de lire intégralement la notice avant de commencer votre installation. Utilisation de pieds ou plots de receveur interdite.

We recommend that you read all the instructions carefully before starting to install your shower. Never use shower tray feet or mounting blocks.

Wij raden u aan de montagehandleiding aandachtig te lezen vóór u met de plaatsing begint. Het gebruik van voetjes of blokjes bij de douchebak is verboden.

Le aconsejamos que lea las instrucciones completamente antes de empezar la instalación. Prohibido el uso de pies o tacos de plato de ducha.

Wir empfehlen Ihnen, die Montageanweisung vor Beginn der Montage vollständig zu lesen. Die Verwendung von Duschwannenfüßen ist unzulässig.

Recomendamos que leia totalmente o folheto informativo antes de iniciar a instalação. Não é permitida a utilização de apoios ou cavilhas para base de duche.

Leggere le istruzioni nella loro integralità prima di procedere all'installazione. È vietato utilizzare piedi o blocchetti per piatto doccia.

Рекомендуем внимательно прочесть инструкцию по сборке перед началом работ. Запрещено устанавливать душевой поддон на ножки или подставки.





not included

1



Mortier/Mortar/Mortel/Mortero/Mörtel/Cimento/Malta/Строительный раствор

2



Colle PVC/PVC adhesive/PVC-lijm/Cola de PVC/PVC-Kleber/
Cola de ladrilho/Cola per piastrelle/ Плиточный клей

3



Colle carrelage/Tiling glue/Tegellijm/Cola para azulejos/Fliesenkleber/
Cola de ladrilho/Cola per piastrelle/ Плиточный клей

4



Bande de résilience/ Adhesive sealing band/ Slagsterksteroek/ Cinta resiliente/
selbstklebendes Abdichtband für Duschbecken/ Fita de vedação/ Nastro di
resilienza/ Самоклеящаяся гидроизоляционная лента

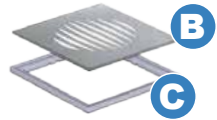
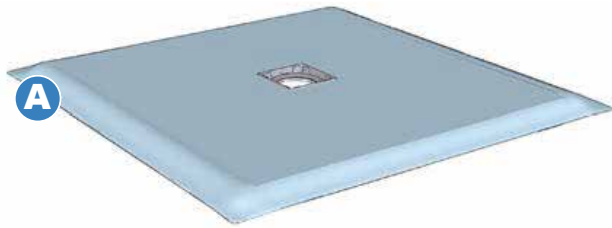
5



Enduit d'imperméabilisation/Sealant/Waterdichtende afdekking/ Recubrimiento de
impermeabilización/Dichtungsmasse/ Camada de impermeabilização/Rivestimento
di impermeabilizzazione/ Изоляционное покрытие

not included



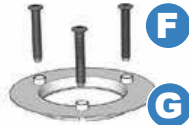


JAMES



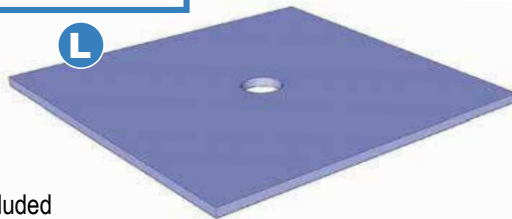
not included

SLIM

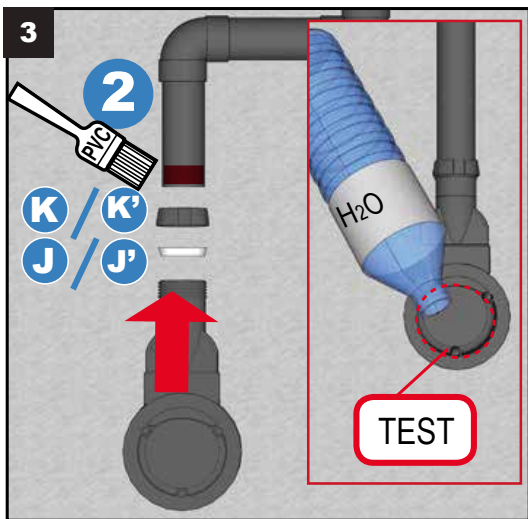
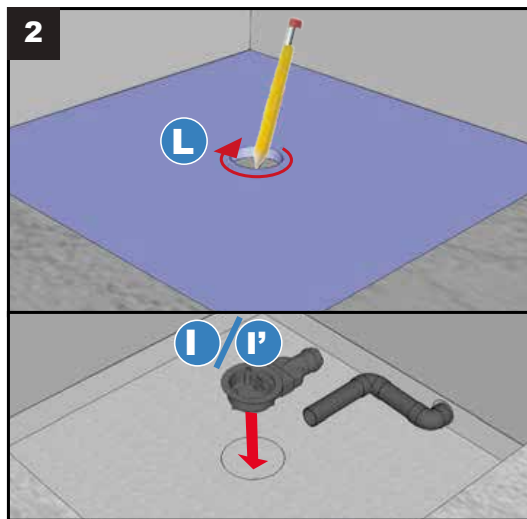
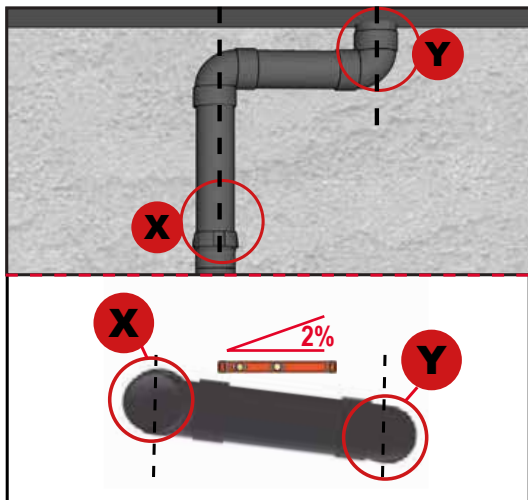
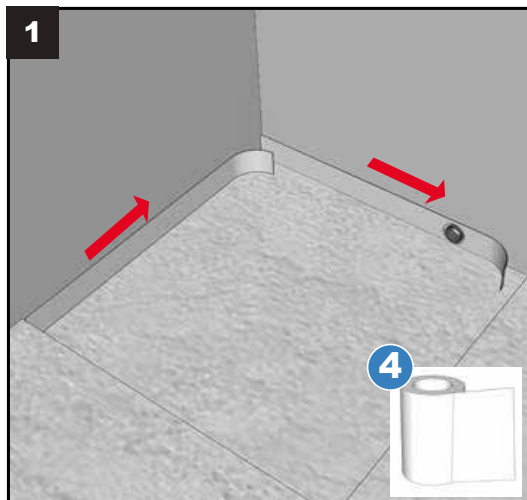


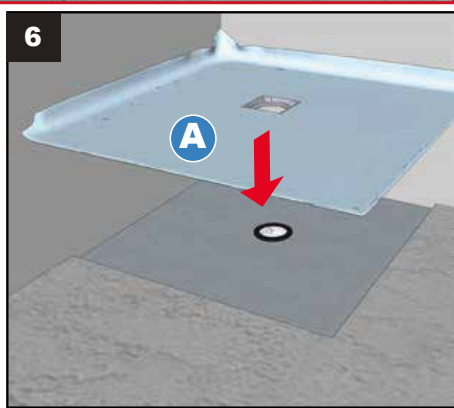
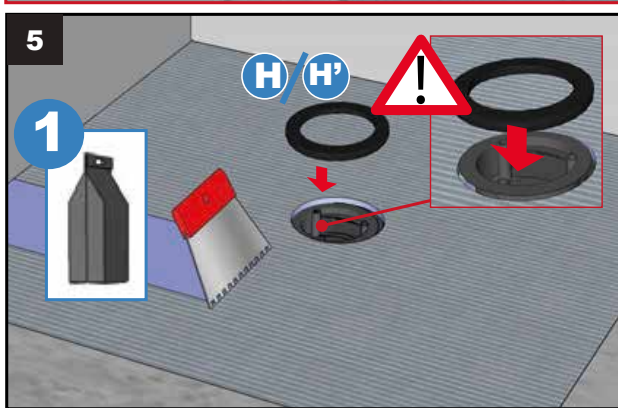
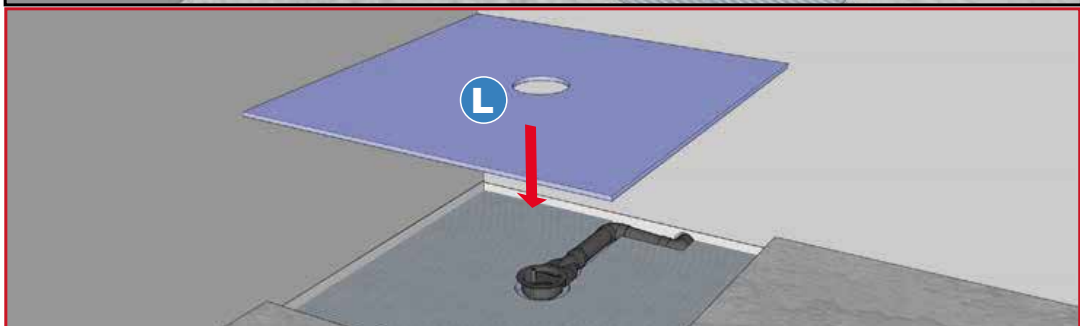
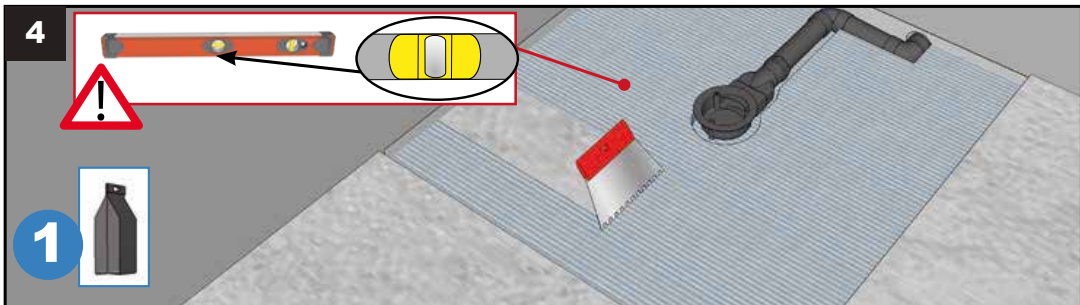
not included

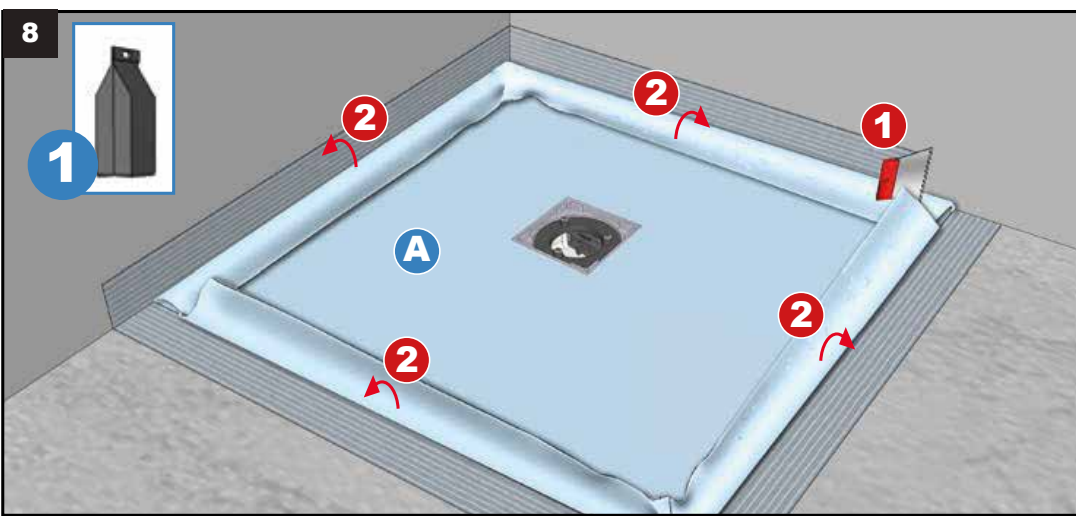
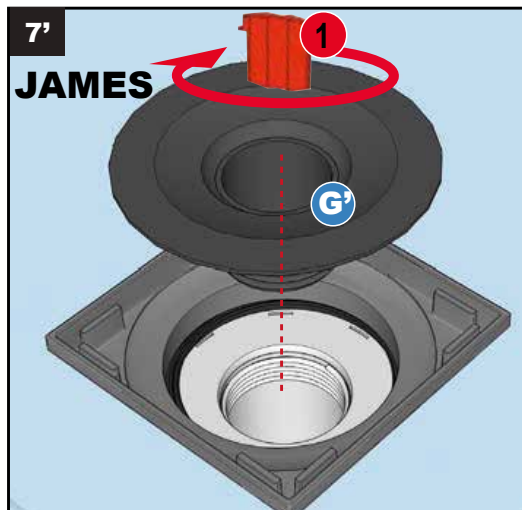
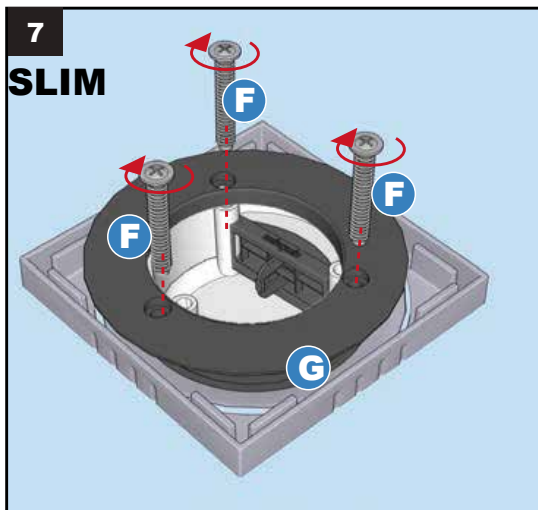
← Or →



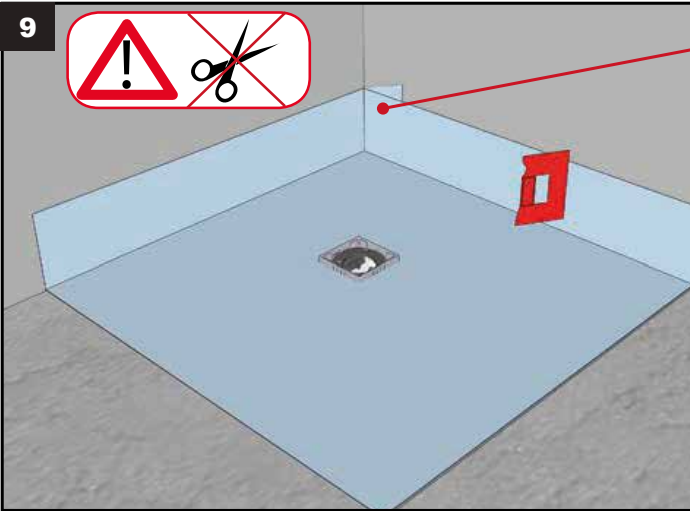
not included



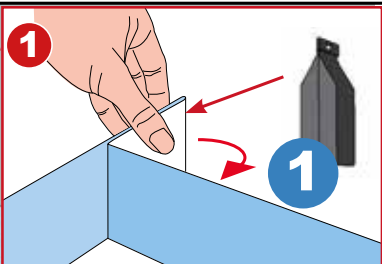




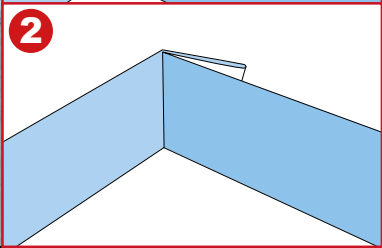
9



1

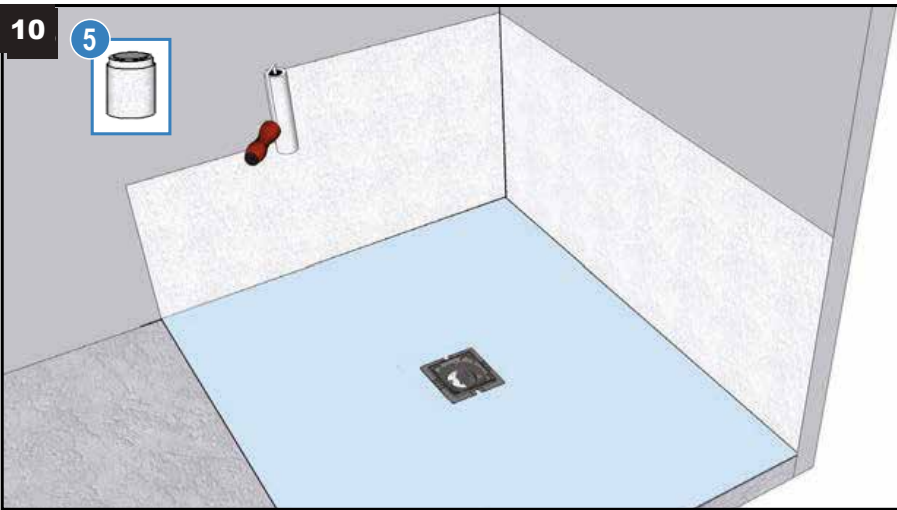


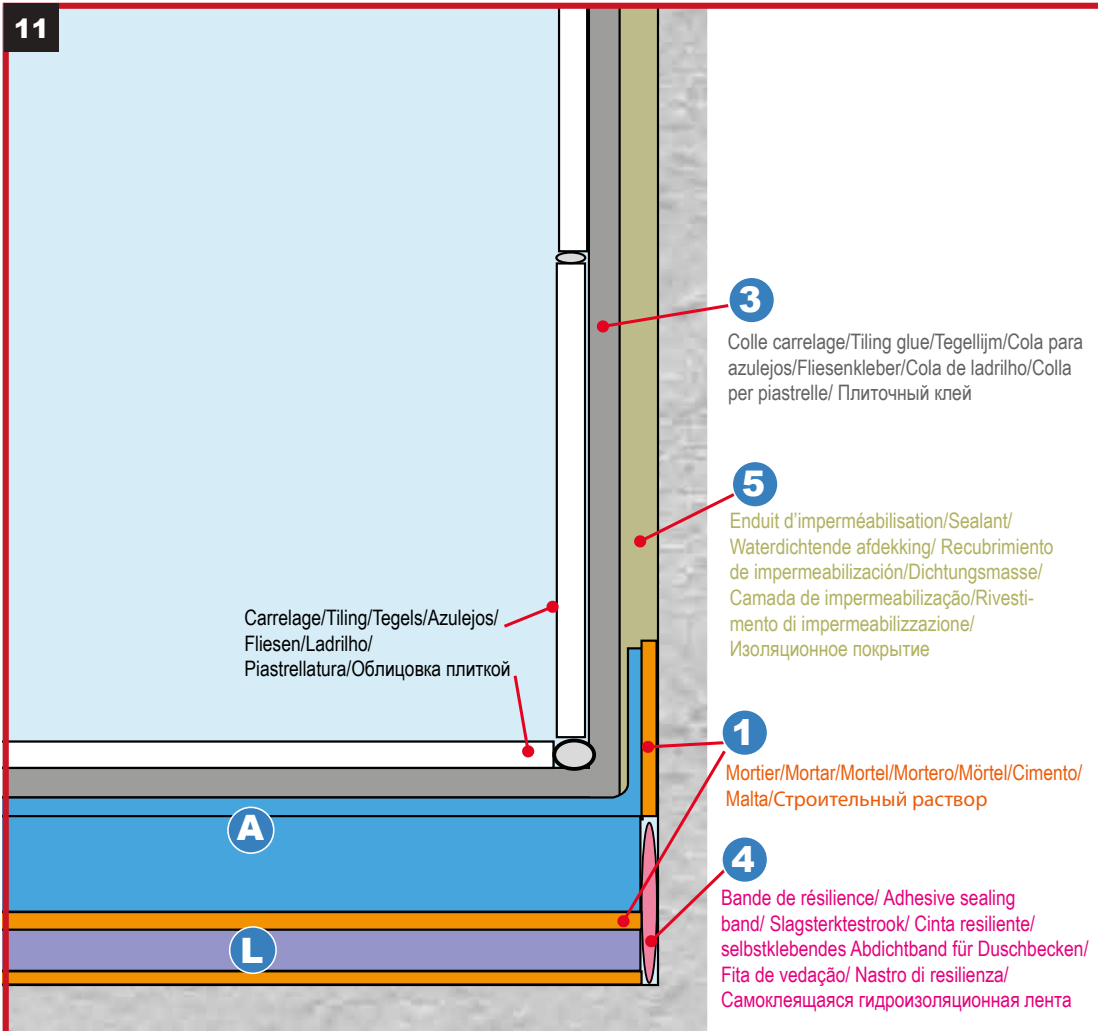
2

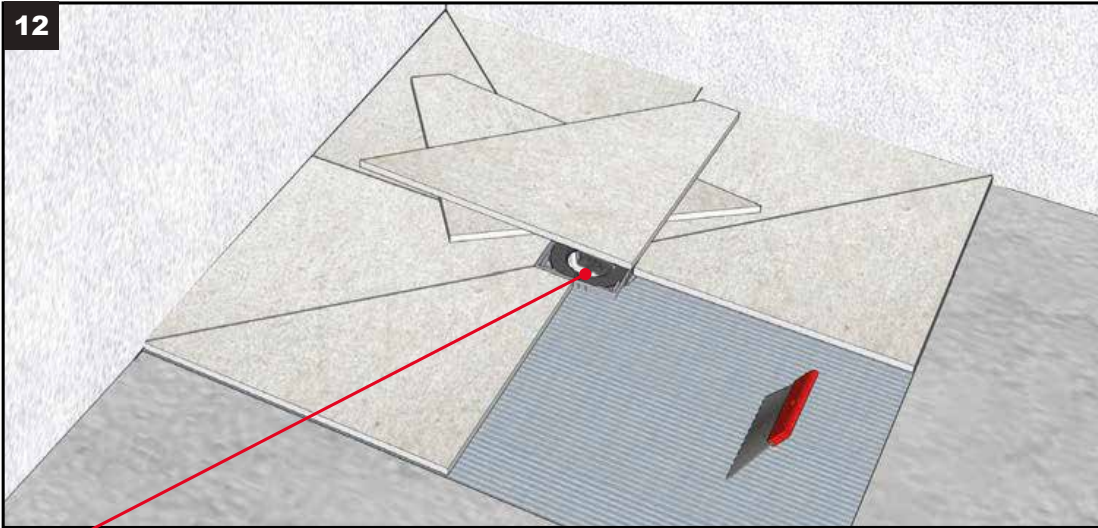


10

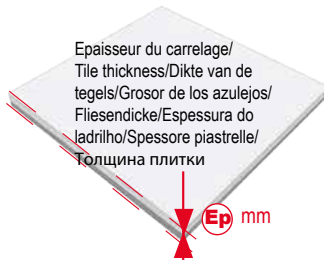
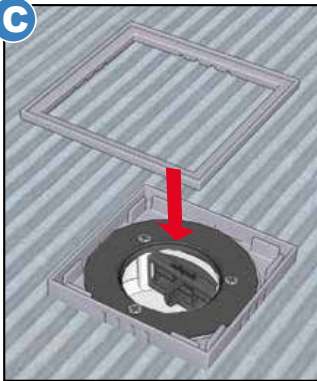
5







C



Epaisseur du carrelage/
Tile thickness/Dikte van de
tegels/Grosor de los azulejos/
Fliesendicke/Espeçura do
ladrilho/Spessore piastrelle/
Толщина плитки

Ep

≤ 6 mm

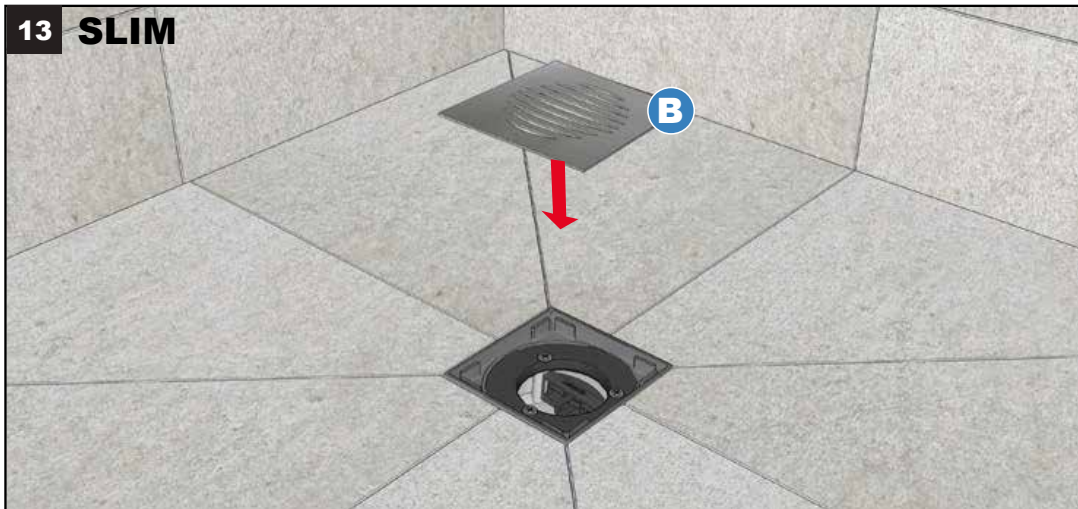
C



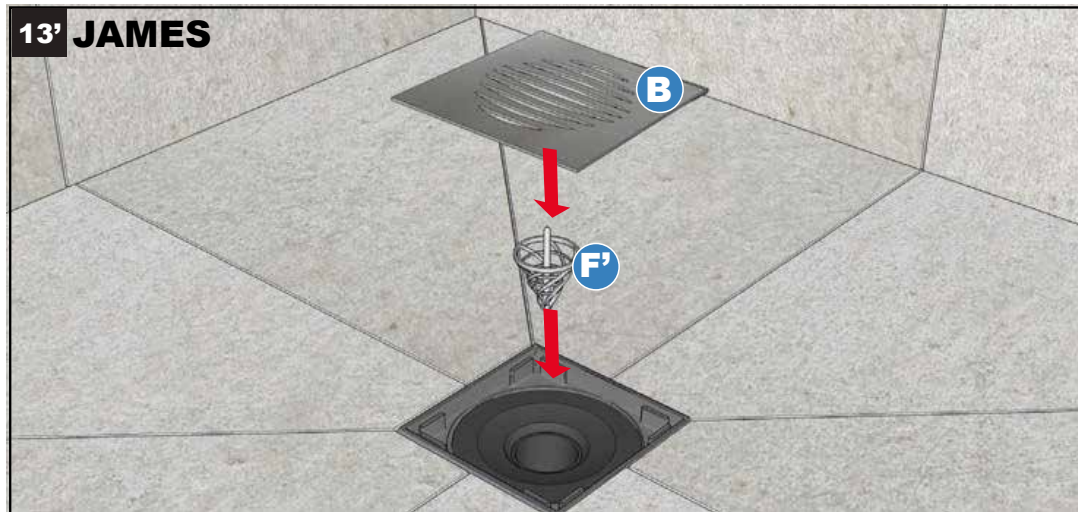
> 6 mm



13 SLIM



13' JAMES





PAROI DESIGN



1 Les Outils à prévoir



2 Relever les côtes des arrivées d'eau.



3 Reporter les cotes sur le panneau (Astuce: utiliser un adhésif de masquage léger pour reporter vos côtes).



4 Effectuer les découpes à l'aide de disques diamant pour une découpe nette et rapide.

**5**

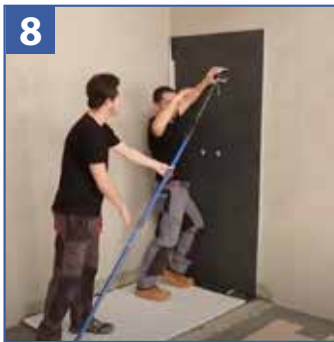
Positionner les câbles d'espacement de 3 à 4 mm pour espacer le panneau du receveur.

**6**

Encoller le panneau à l'aide de la colle PU marmox ACC010, d'un mastic colle MS Polymère ou d'une colle carrelage pour faïence grand format.

**7**

Installer le panneau en vous assurant du bon alignement des arrivées d'eau.

**8**

Caler le panneau pendant le séchage à l'aide d'un étau jusqu'au séchage intégral de la colle.

**9**

Sceller la natte étanche périphérique du panneau mural.

**10**

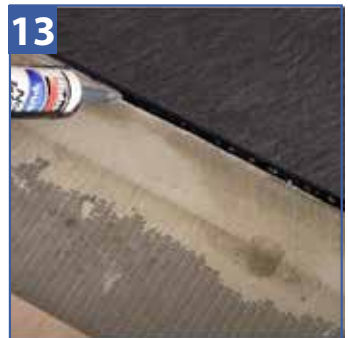
Installer le troisième panneau d'habillage avec le même processus que les deux premiers panneaux.

**11**

Appliquer trois croisillons autonivelants répartis sur la hauteur entre les deux panneaux.

**12**

Réaliser un joint mortier ou epoxy de 3 mm entre les panneaux pour assurer une dilatation et une étanchéité entre les panneaux.

**13**

Réaliser un joint périphérique à l'aide du mastic colle PU Marmox ACC010 pour assurer une bonne dilatation de l'ouvrage.